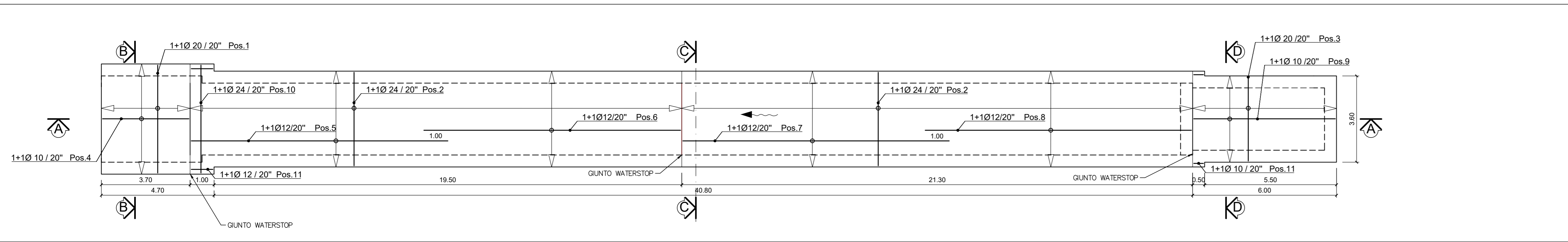
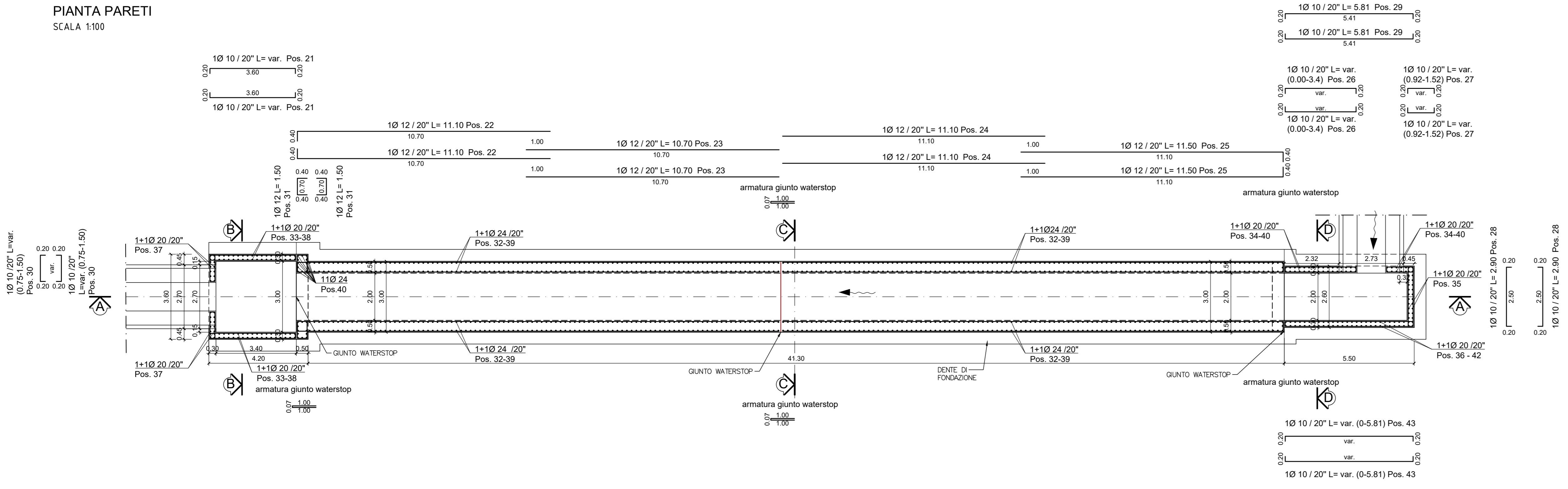


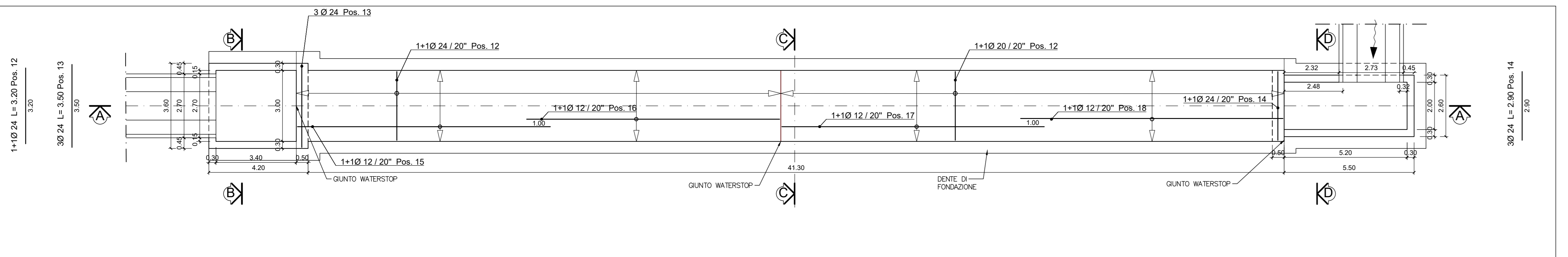
PIANTA FONDAZIONE  
SCALA 1:100



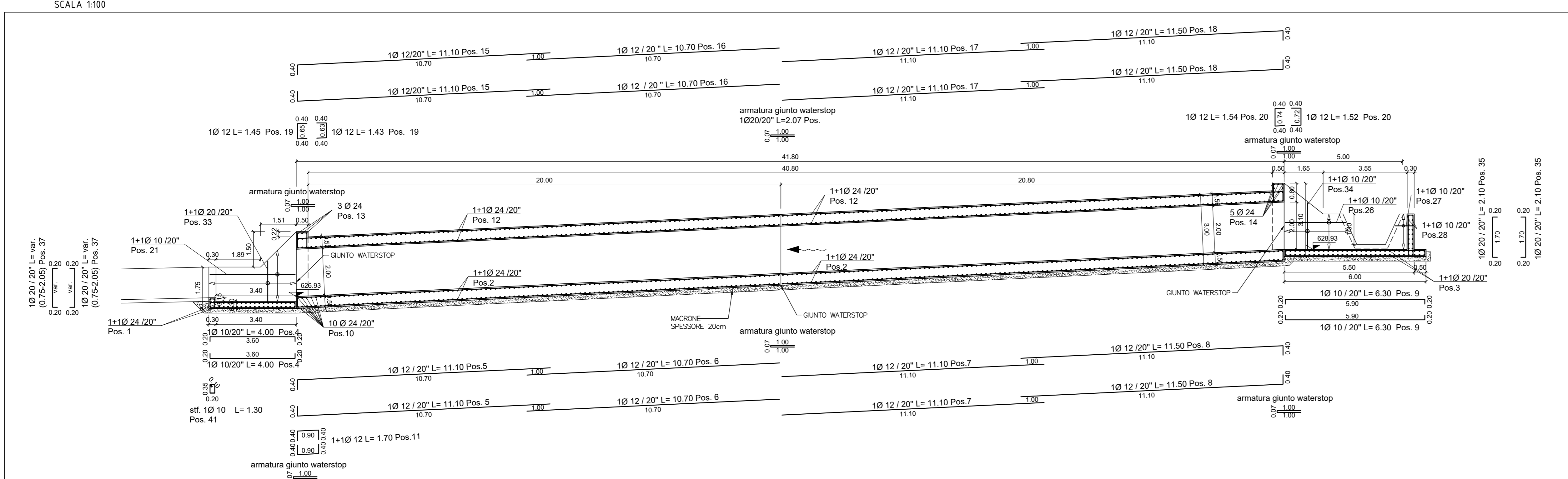
PIANTA PARETI  
SCALA 1:100



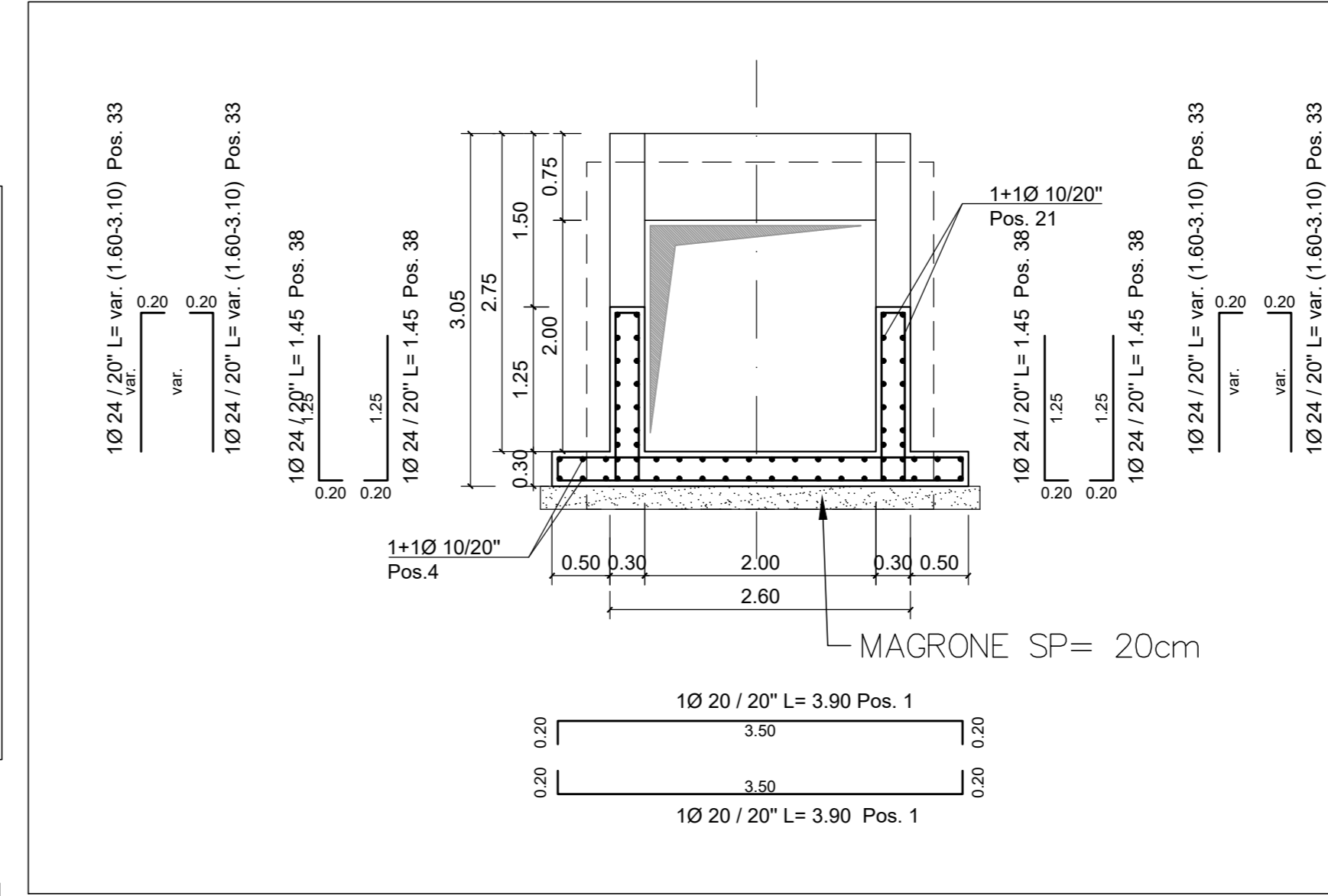
PIANTA COPERTURA  
SCALA 1:100



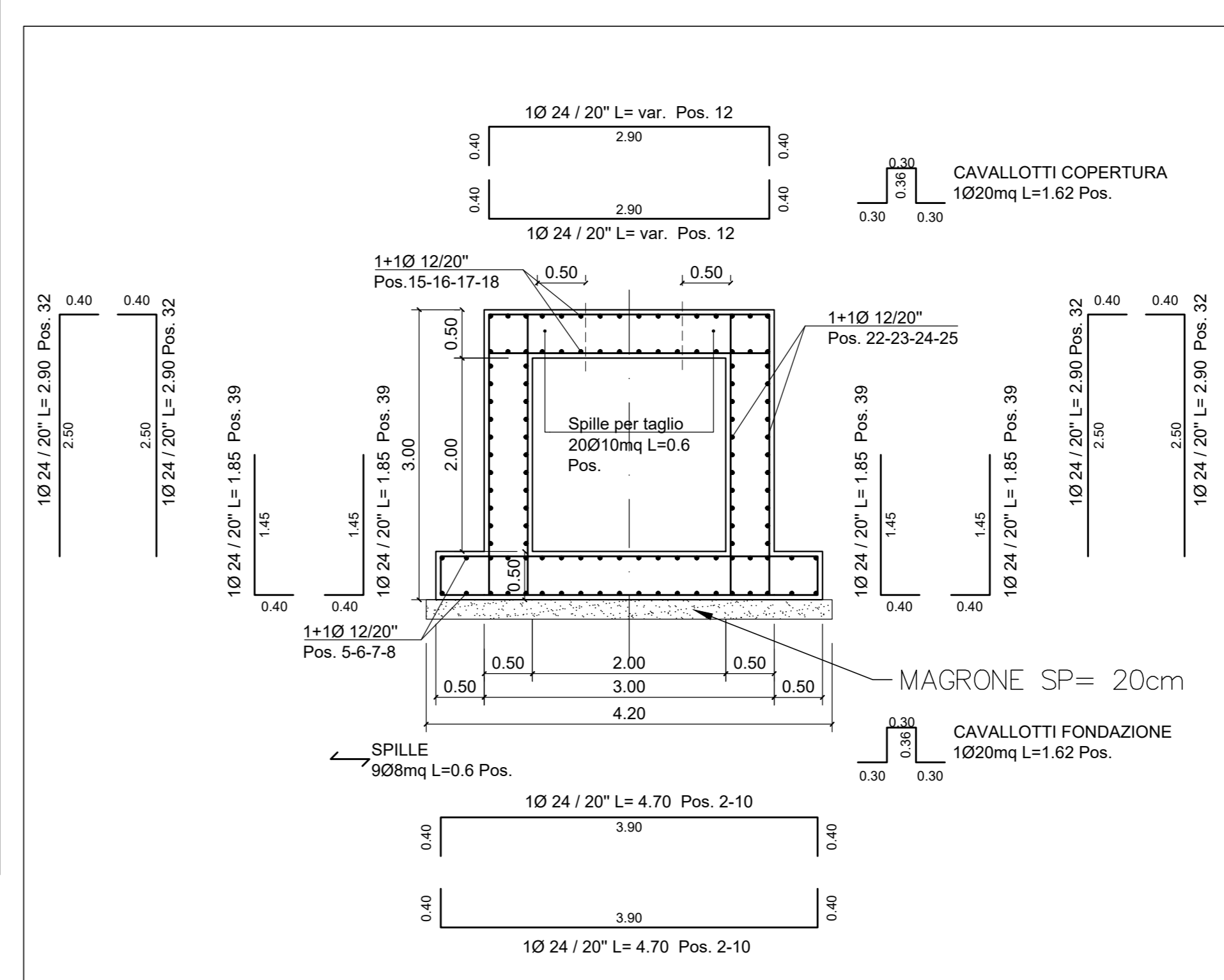
SEZIONE A-A  
SCALA 1:100



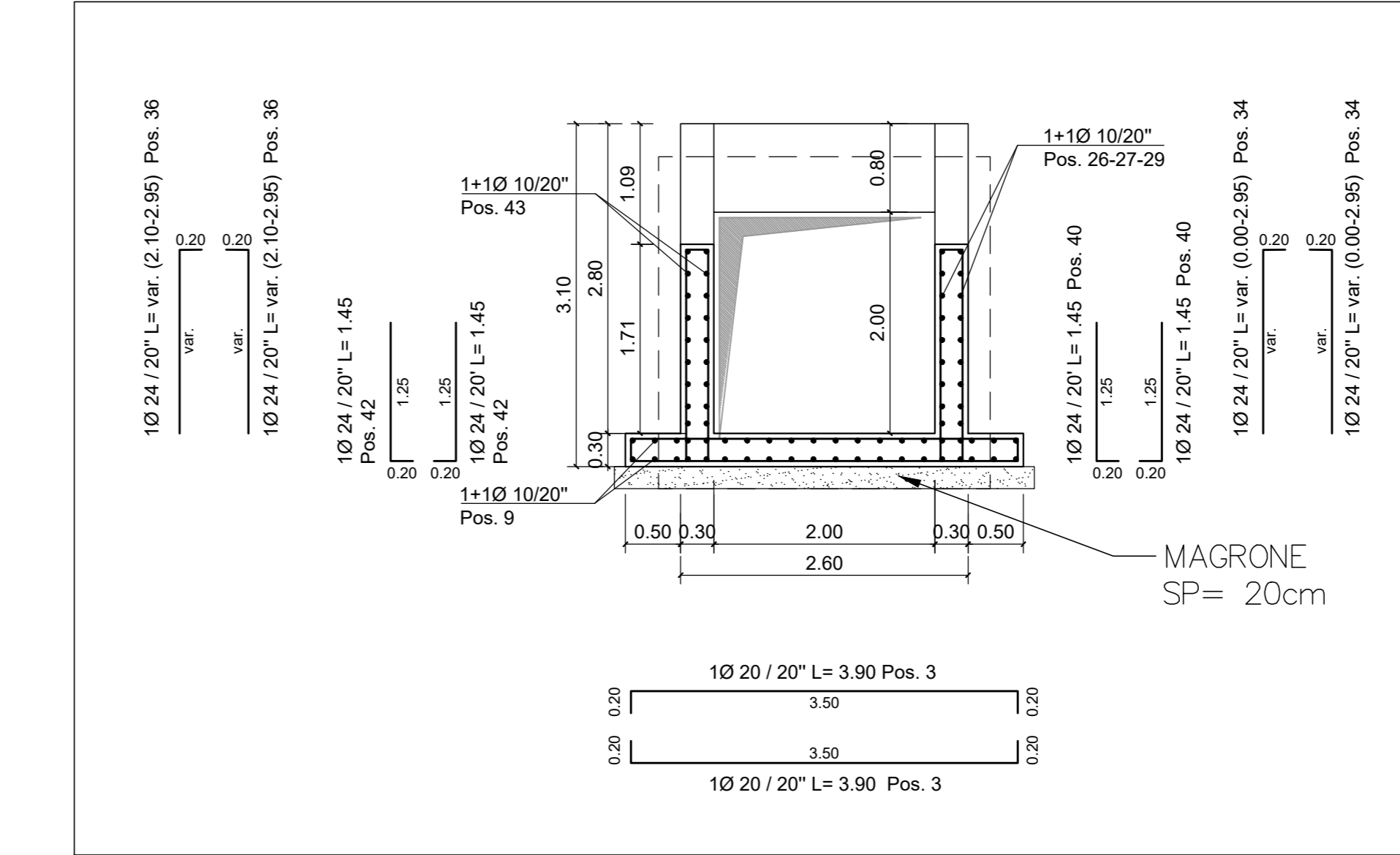
SEZIONE B-B  
SCALA 150



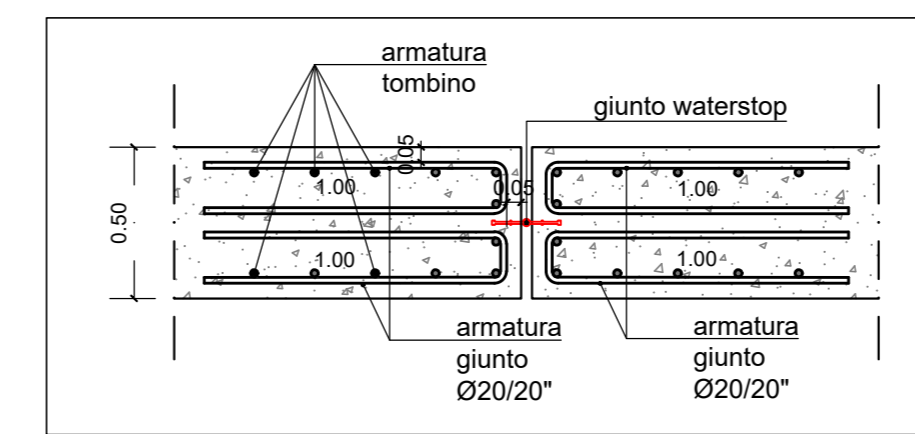
SEZIONE C-C  
SCALA 150



SEZIONE D-D  
SCALA 150

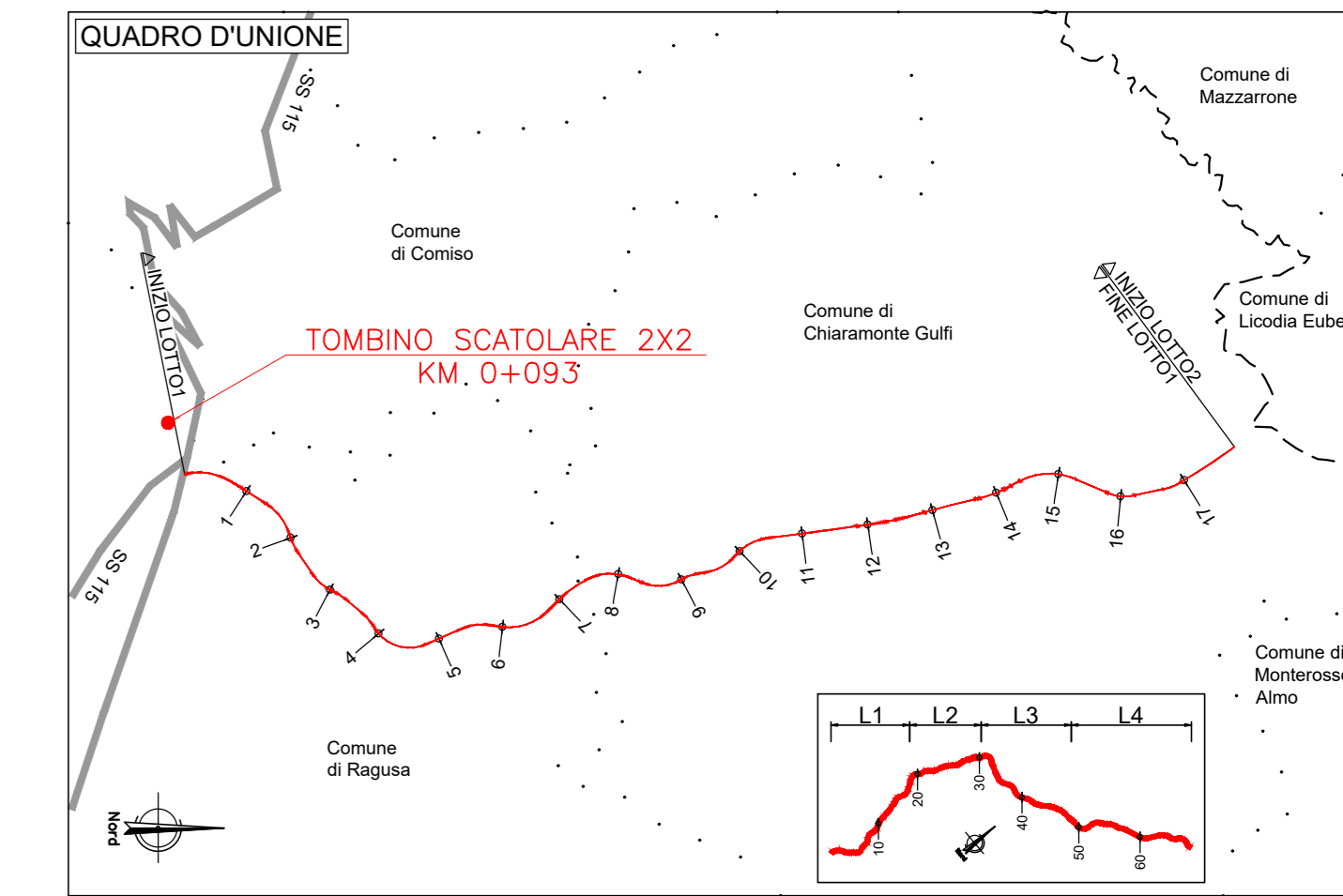


PART. GIUNTO WATER-STOP  
SCALA 1:25



NOTE:

- Il copriferro nominale deve essere sempre non minore di 5cm
- La sovrapposizione delle armature, ove non espressamente indicato, deve avere una lunghezza minima di 50 diametri
- Per la tabella materiali fare riferimento all'elaborato specifico "T01EG04GENSC01"



POS.	Dis. #	Ferri	Totale Ferri	Lung. [m]	Tot. kg	Schema piegatura [cm]
1	20	2	37	390	2,466	356
2	24	2	403	470	3,551	6726
3	20	2	37	390	2,466	356
4	10	2	36	400	0,617	82
5	12	2	40	1110	0,888	394
6	12	2	40	1070	0,888	380
7	12	2	40	1110	0,888	394
8	12	2	40	1150	0,888	408
9	10	2	36	630	0,617	140
10	20	2	10	390	1,466	96
11	12	4	72	170	0,888	109
12	24	1	408	370	3,551	5361
13	24	1	13	350	3,551	162
14	24	3	3	790	3,551	31
15	12	2	30	1070	0,888	285
16	12	2	30	1070	0,888	285
17	12	2	30	1110	0,888	296
18	12	2	30	1110	0,888	296
19	12	2	46	145	0,888	59
20	12	2	30	153	0,888	41
21	10	2	59	1020	0,617	65
22	12	2	60	1110	0,888	591
23	12	2	60	1110	0,888	591
24	12	2	60	1110	0,888	591
25	12	2	60	1150	0,888	613
26	10	2	28	1020	0,617	46
27	10	2	28	1020	0,617	46
28	10	2	15	790	0,617	27
29	10	2	2	581	0,617	7
30	10	2	26	775	0,617	12
31	12	2	65	145	0,888	84
32	24	2	408	290	3,551	4202
33	24	2	68	160	3,551	466
34	24	2	31	295	3,551	169
35	20	2	26	210	2,466	135
36	24	2	52	210	3,551	337
37	20	2	24	245	2,466	97
38	24	2	29	145	3,551	149
39	24	2	816	185	3,551	5361
40	24	2	52	145	3,551	268
41	10	1	6	130	0,617	5
42	24	2	52	145	3,551	268
43	10	2	17	585	0,617	60
<b>TOT 30412</b>						

**sanas**  
GRUPPO FS ITALIANE

**Direzione Progettazione e Realizzazione Lavori**

**ITINERARIO RAGUSA-CATANIA**  
Collegamento viario compreso tra lo Svincolo della S.S. 514 "di Chiaramonte" con la S.S. 115 e lo Svincolo della S.S. 194 "Ragusana"  
LOTTO 1 - Dallo svincolo n. 1 sulla S.S. 115 (compreso) allo svincolo n. 3 sulla S.P. 5 (escluso)

**PROGETTO ESECUTIVO** COD. **PA895**

PROGETTAZIONE: ATI SINTAGMA - GP INGEGNERIA - COOPROGETTI - GDG - ICARIA - OMNISERVICE

PROGETTISTA RESPONSABILE DELL'INTEGRAZIONE DELLE PRESTAZIONI SPECIFICAZIONE: **Gruppo della Provincia di Ragusa**

IL GEOLOGICO: **Gruppo della Provincia di Ragusa**

IL COORDINATORE PER LA SICUREZZA IN FASI DI PROGETTAZIONE: **Gruppo della Provincia di Ragusa**

VISTO IL RESPONSABILE DEL PROCEDIMENTO: **Gruppo della Provincia di Ragusa**

MANDANTI: **Gruppo della Provincia di Ragusa**

IL RESPONSABILE DEL PROGETTO: **Gruppo della Provincia di Ragusa**

**Dot. Ing. Danilo PELLE**  
Incarico all'Albo n° 4.583/8

**OPERE D'ARTE MINORI**  
**TOMBINO SCATOLARE 2.00X2.00 - AL KM -0+093 SVICOLO SULLA SS115**  
Carpenterie

CODICE PROGETTO: **LQ408Z E 2101** NOME FILE: **T01TMO1STRAR01** REVISIONE: **B** SCALA: **1:100/50**

REVISIONE	DESCRIZIONE	DATA	REDATTO	VERIFICATO	APPROVATO
D					
C					
B	REVISIONE A SEGUITO DI RAPPORTO DI VERIFICA	NOVEMBRE 2021	INGENNERO	PELLE	GRANER
A	EMISSIONE	GIUGNO 2021	INGENNERO	PELLE	GRANER
REV.	DESCRIZIONE	DATA	REDATTO	VERIFICATO	APPROVATO