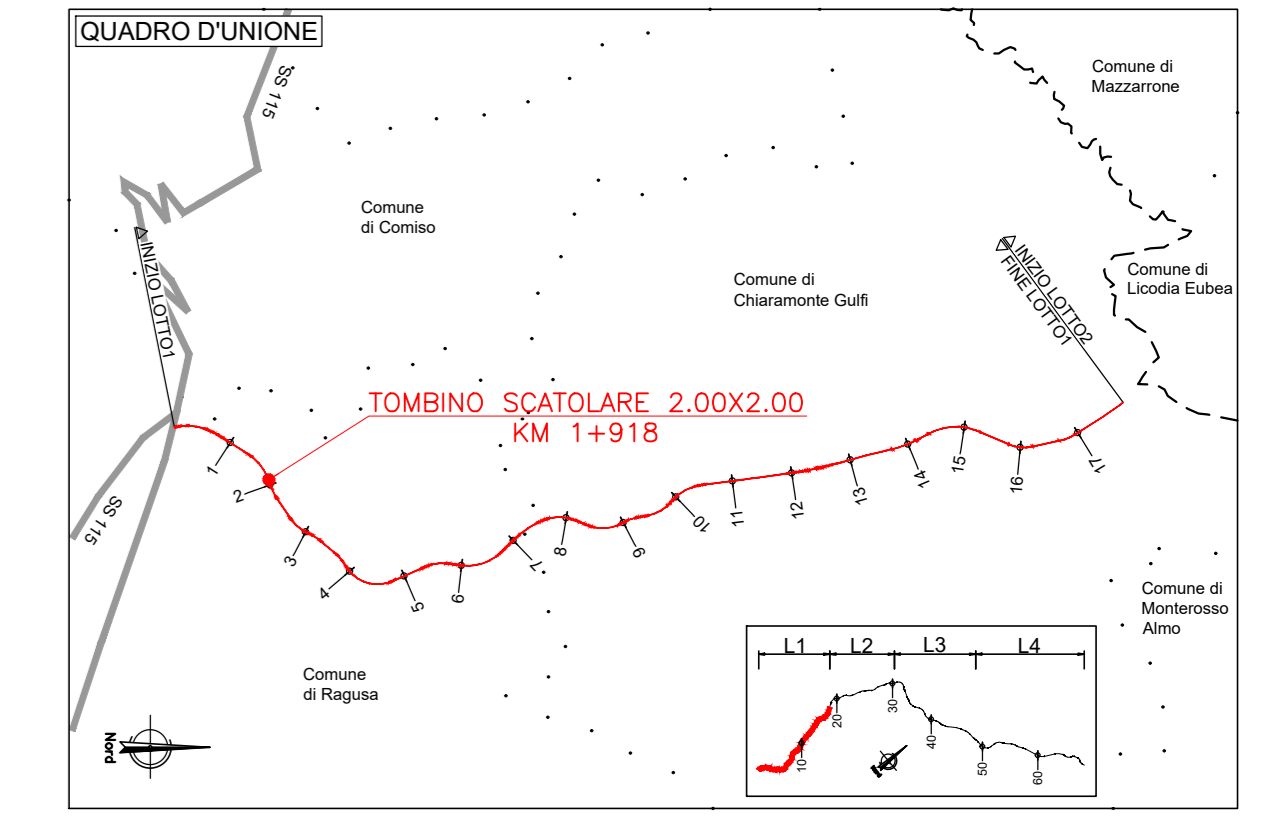


LISTA FERRI - DEFAULT

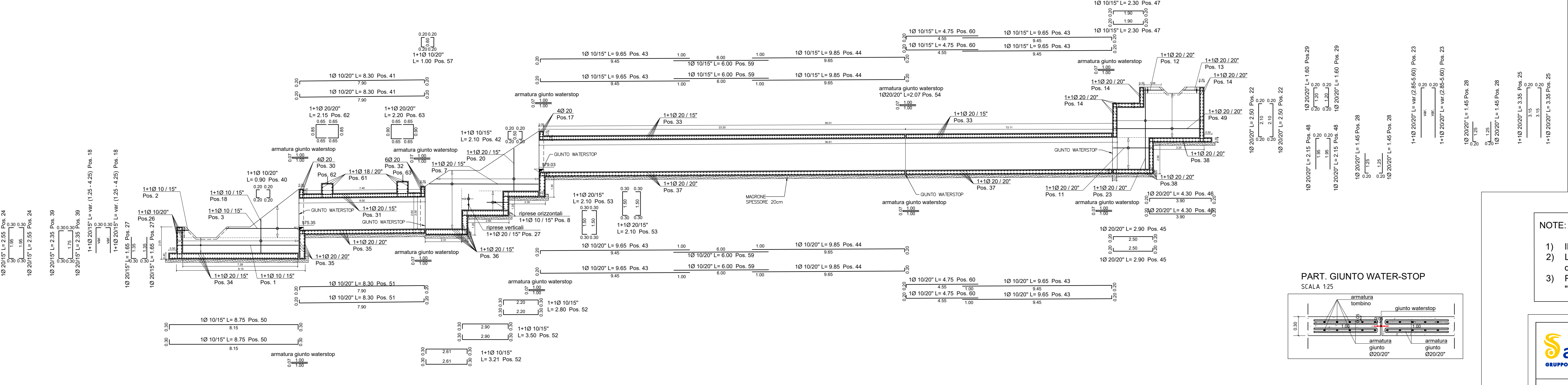
POS.	Di. Ø [mm]	Ferri	Totale Ferri	Lung. [cm]	kg/m	Tot. kg [Kg]	Schema piegatura
1	10	2	26	825	0,617	132	
2	10	2	10	VAR(100-170)	0,617	23	
3	10	2	10	VAR(50-55)	0,617	21	
4	10	2	10	VAR(343-382)	0,617	22	
5	10	2	10	VAR(44-452)	0,617	27	
6	10	2	40	830	0,617	205	
7	10	2	124	VAR(10-710)	0,617	283	
8	10	2	96	165	0,617	98	
9	10	2	80	965	0,617	476	
10	10	2	80	985	0,617	486	
11	20	2	40	290	2,466	286	
12	20	2	14	VAR(75-230)	2,466	70	
13	20	2	14	VAR(75-190)	2,466	63	
14	20	2	80	290	2,466	572	
15	20	2	14	VAR(85-300)	2,466	42	
16	20	2	14	VAR(110-185)	2,466	51	
17	20	4	4	290	2,466	29	
18	20	2	65	VAR(25-425)	2,466	441	
19	20	2	158	245	2,466	955	
20	20	2	188	VAR(310-440)	2,466	1739	
21	20	2	964	245	2,466	5824	
22	20	2	24	250	2,466	148	
23	20	2	114	VAR(285-560)	2,466	1188	
24	20	2	32	255	2,466	201	
25	20	2	24	335	2,466	198	
26	10	2	22	330	0,617	45	
27	20	2	94	165	2,466	382	
28	20	2	836	145	2,466	2589	
29	20	2	24	160	2,466	95	
30	20	4	4	290	2,466	29	



LISTA FERRI - DEFAULT

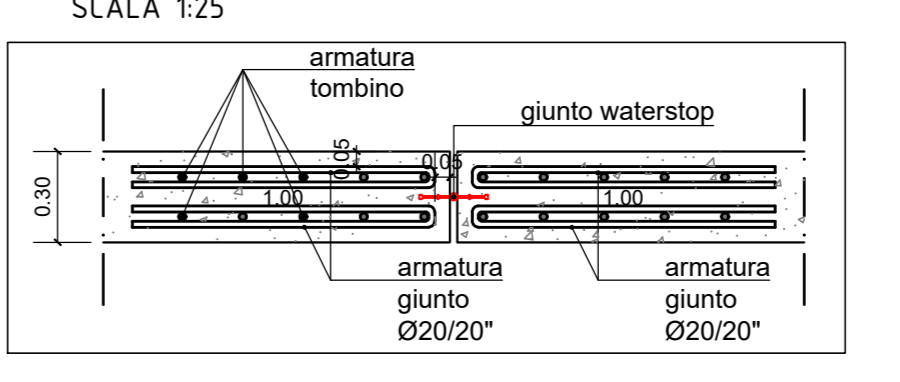
POS.	Di. Ø [mm]	Ferri	Totale Ferri	Lung. [cm]	kg/m	Tot. kg [Kg]	Schema piegatura
31	20	2	105	250	2,466	751	
32	20	4	4	290	2,466	29	
33	20	2	482	250	2,466	3447	
34	20	2	108	430	2,466	1145	
35	20	2	76	390	2,466	731	
36	20	2	122	430	2,466	1294	
37	20	2	379	350	2,466	3645	
38	20	2	80	430	2,466	848	
39	20	2	32	235	2,466	185	
40	10	2	26	90	0,617	14	
41	10	2	26	830	0,617	133	
42	10	2	26	90	0,617	14	
43	10	2	100	965	0,617	595	
44	10	2	100	985	0,617	608	
45	20	2	36	250	2,466	257	
46	20	2	36	430	2,466	382	
47	10	2	32	230	0,617	45	
48	20	2	24	215	2,466	127	
49	10	2	20	610	0,617	75	
50	10	2	48	875	0,617	299	
51	10	2	34	830	0,617	174	
52	10	2	148	350	0,617	320	
53	20	2	16	210	2,466	83	
54	20	1	249	207	2,466	1271	
55	20	1	352	122	2,466	1059	
56	8	1	2853	40	0,395	451	
57	10	2	40	600	0,617	148	
58	10	2	40	475	0,617	117	
59	10	2	50	600	0,617	185	
60	10	2	50	475	0,617	147	
61	18	1	16	380	1,998	122	
62	20	1	28	215	2,466	148	
63	10	1	28	230	0,617	152	
TOT. 36082							

SEZIONE A-A
SCALA 1:100

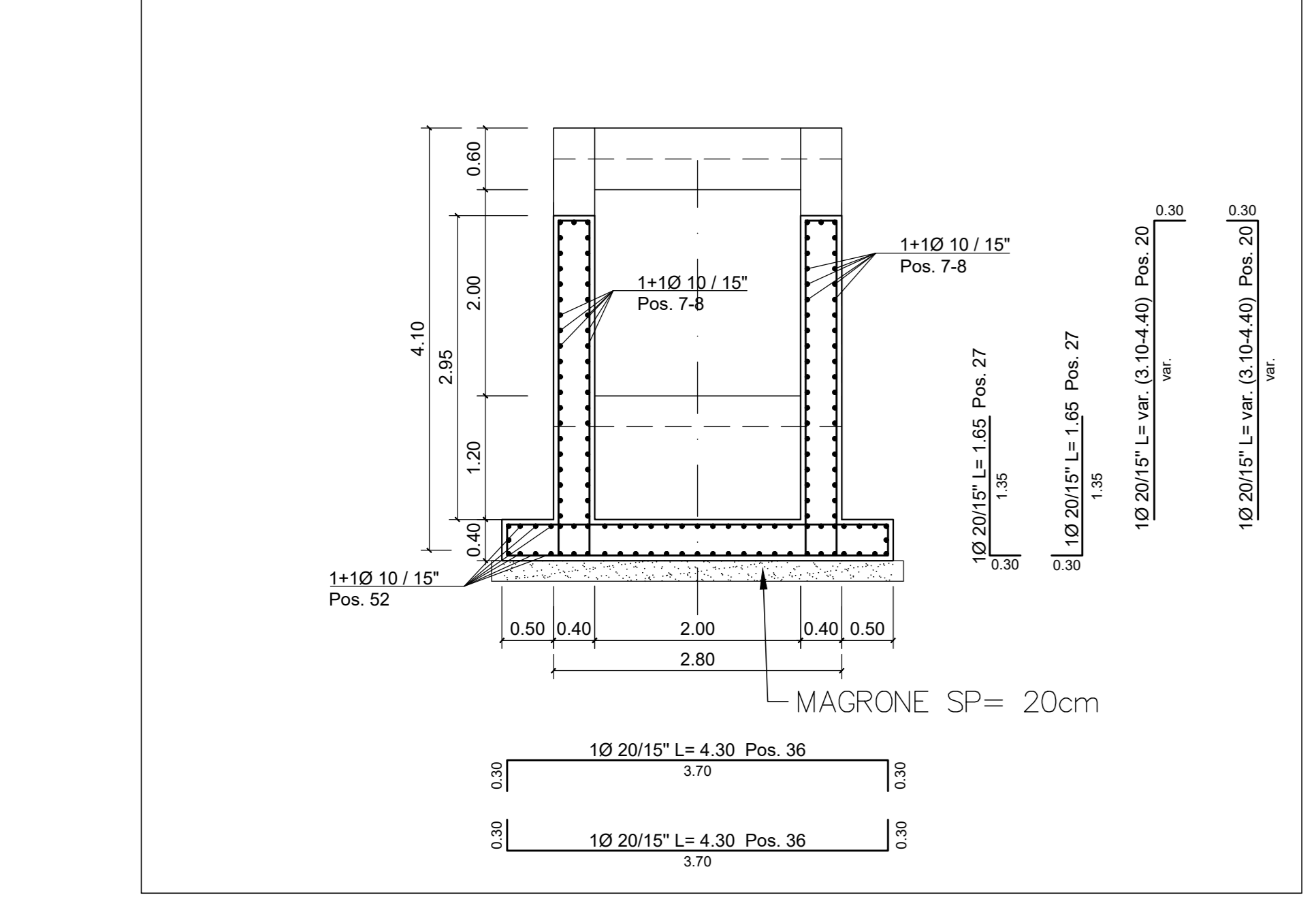


- NOTE:**
- 1) Il copriferro nominale deve essere sempre non minore di 5cm
 - 2) La sovrapposizione delle armature, ove non espressamente indicato, deve avere una lunghezza minima di 50 diametri
 - 3) Per la tabella materiali fare riferimento all'elaborato specifico "T01EG04GENSC01"

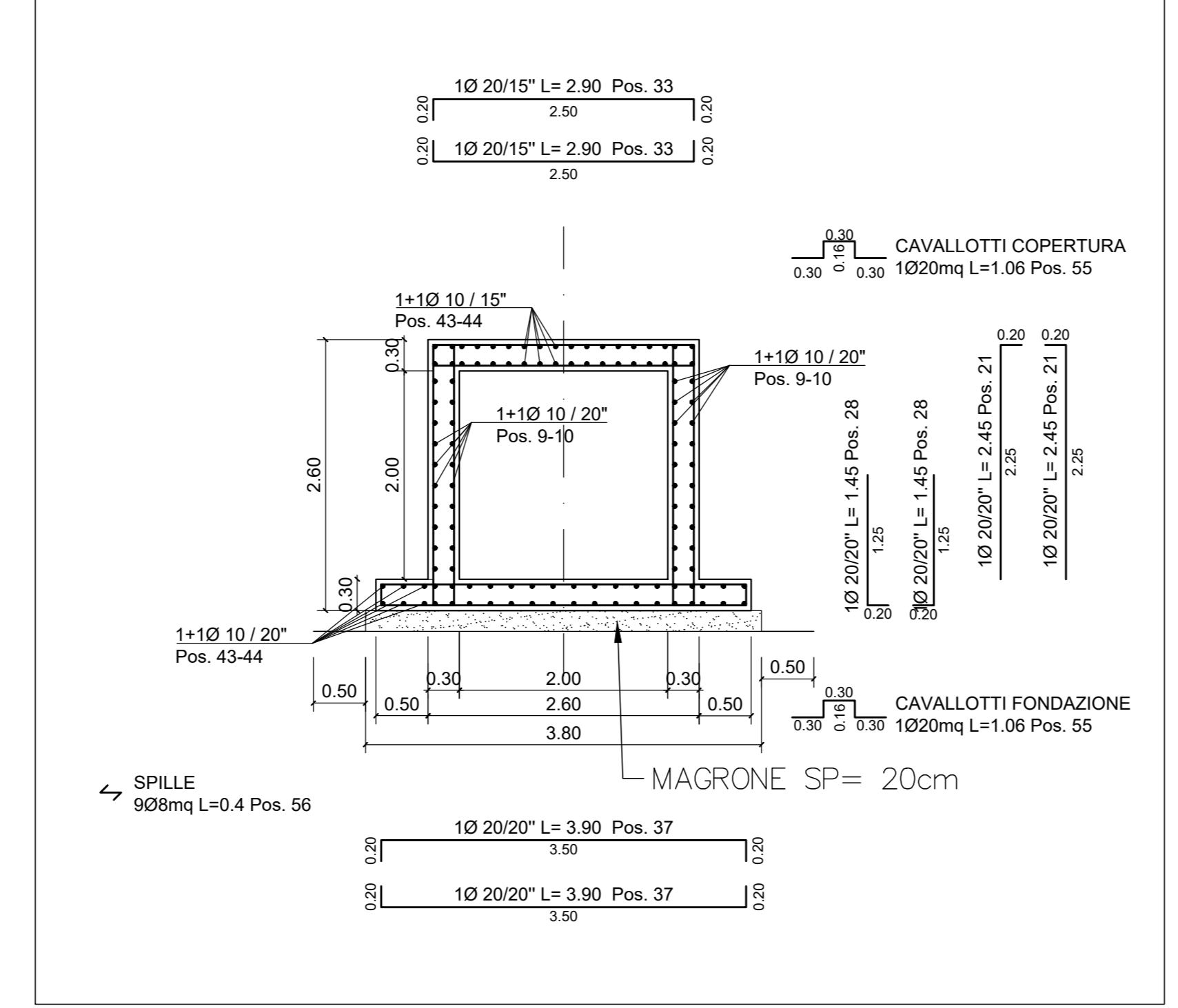
PART. GIUNTO WATER-STOP
SCALA 1:25



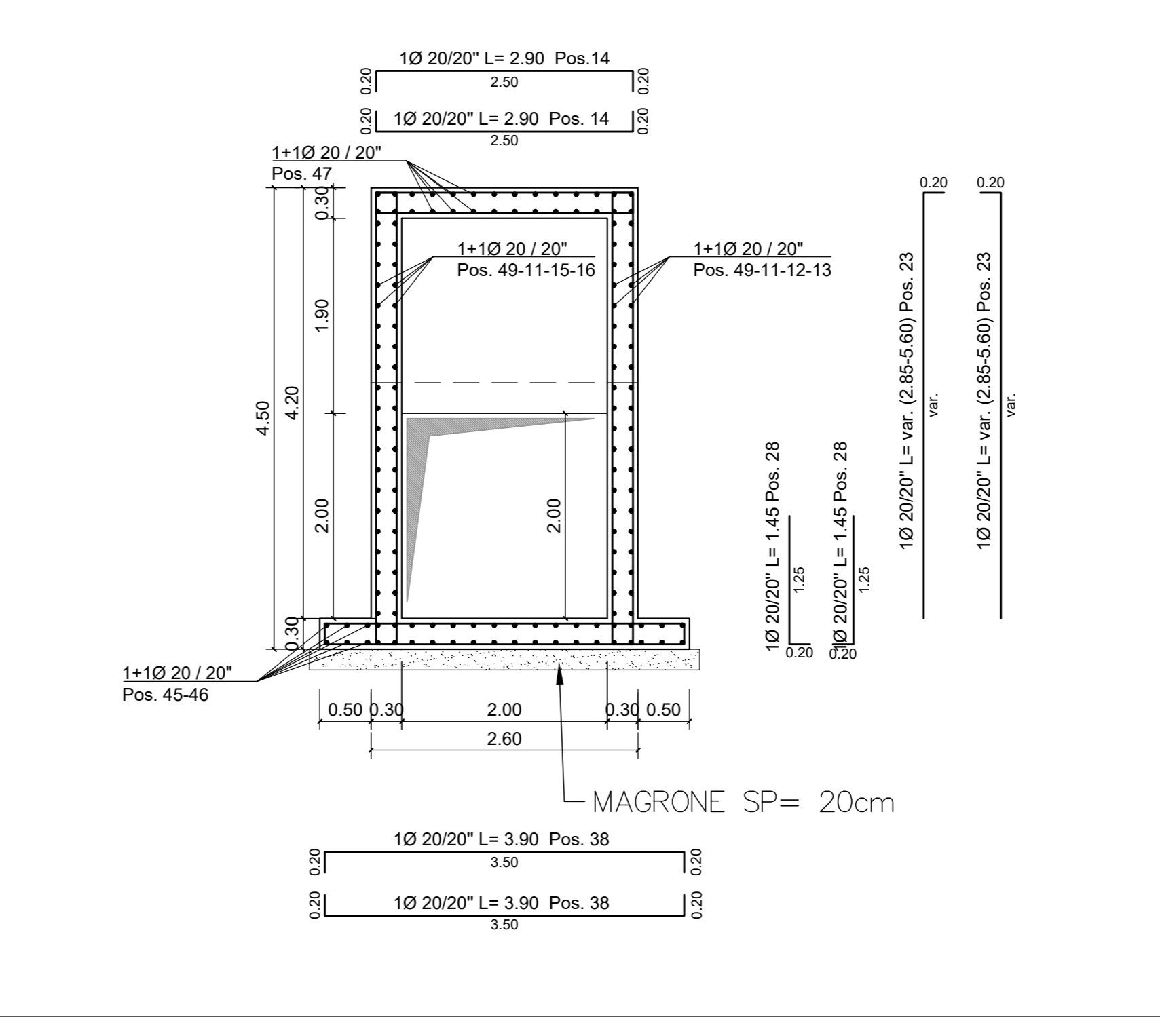
SEZIONE B-B
SCALA 1:50



SEZIONE C-C
SCALA 1:50



SEZIONE D-D
SCALA 1:50



ITINERARIO RAGUSA-CATANIA
Collegamento viario compreso tra lo Svincolo della S.S. 514 "di Chiaromonte" con la S.S. 115 e lo Svincolo della S.S. 194 "Ragusana"
LOTTO 1 - Dallo svincolo n. 1 sulla S.S. 115 (compreso) allo svincolo n. 3 sulla S.P. 5 (escluso)

PROGETTO ESECUTIVO COD. **PA895**

PROGETTAZIONE: ATI SINTAGMA-GP INGEGNERIA-COOPROGETTI-GDG-ICARIA-OMNISERVICE

PROGETTISTA RESPONSABILE DELL'INTEGRAZIONE DELLE PRESTAZIONI
 SPECIFICAZIONE: **SINTAGMA**

IL GEOLOGICO: Dott. Ing. Marco Leonardi

IL COORDINATORE PER LA SICUREZZA IN FASI DI PROGETTAZIONE: Dott. Ing. Ambrogio Signorelli

VISTO IL RESPONSABILE DEL PROCEDIMENTO: Dott. Ing. Luigi Mupo

OPERE D'ARTE MINORI
TOMBINO SCATOLARE 2.00x2.00 - AL KM 1+918
Armature

PRODOTTO	UN. MOD.	N. MOD.	NO. FILE	REVISIONE	SCALA:
LQ408Z E 2101			T01TMO3STRAR01	C	1:100/50
D	C	A	B	A	REV.
REVISIONE A SEGUITO DI RAPPORTO DI VERIFICA	REVISIONE A SEGUITO DI ISTRUTTORIA ANAS	EMMISSIONE			DESCRIZIONE
NOVEMBRE 2017	SETTEMBRE 2017	GIUGNO 2017			DATA
INDAGINI	INDAGINI	INDAGINI			REDAITTO
PELLE	PELLE	PELLE			VERIFICATO
CONDIV	CONDIV	CONDIV			APPROVATO