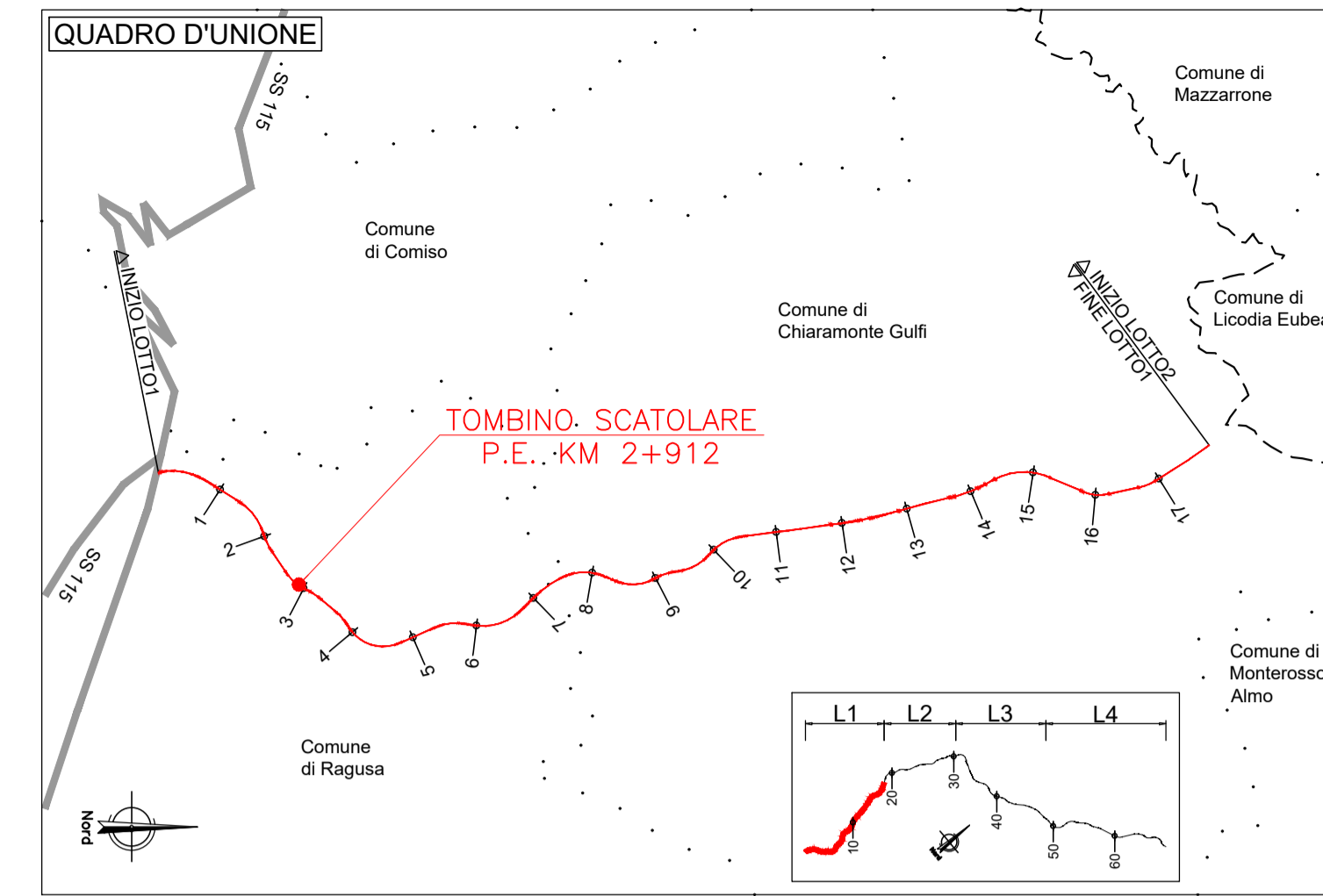
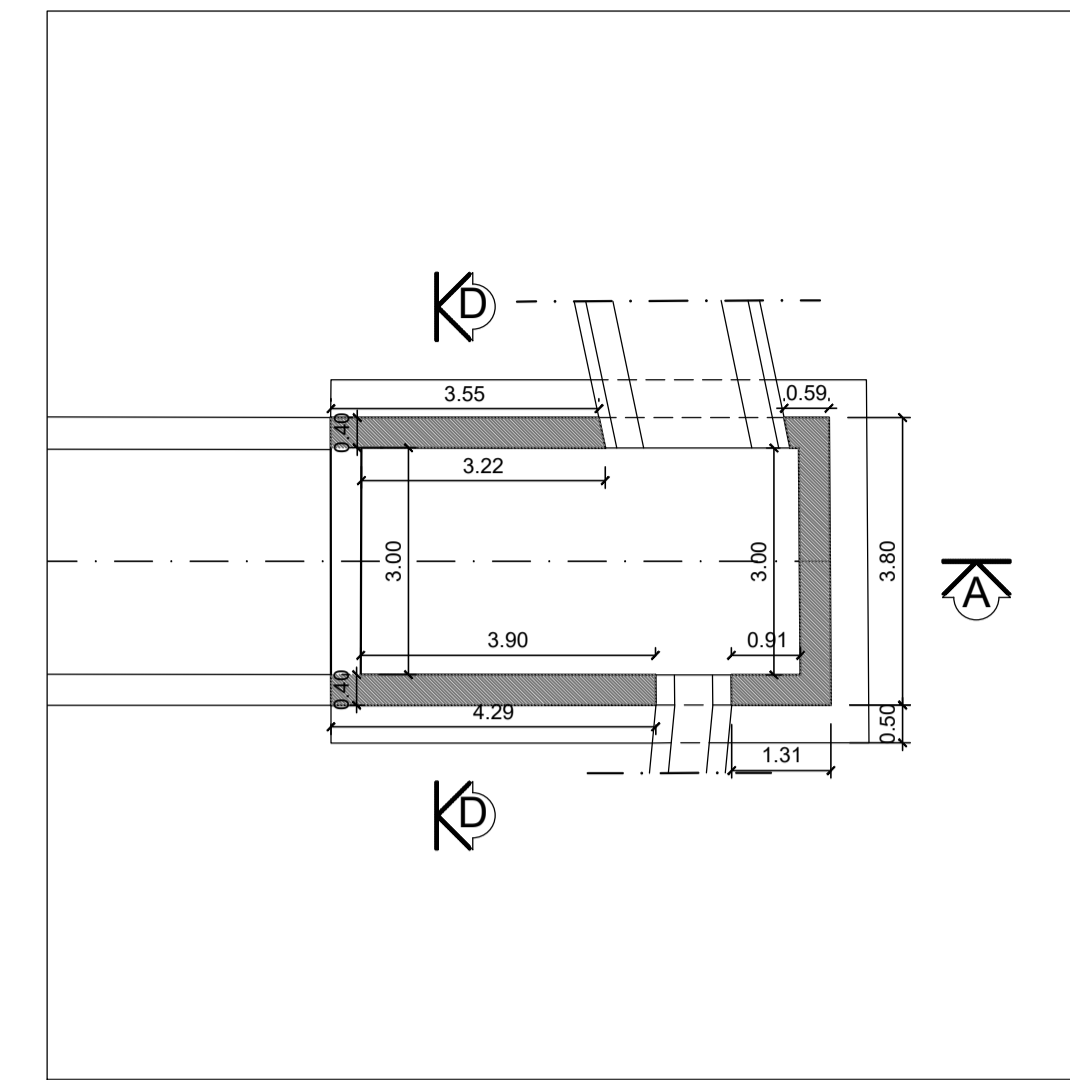
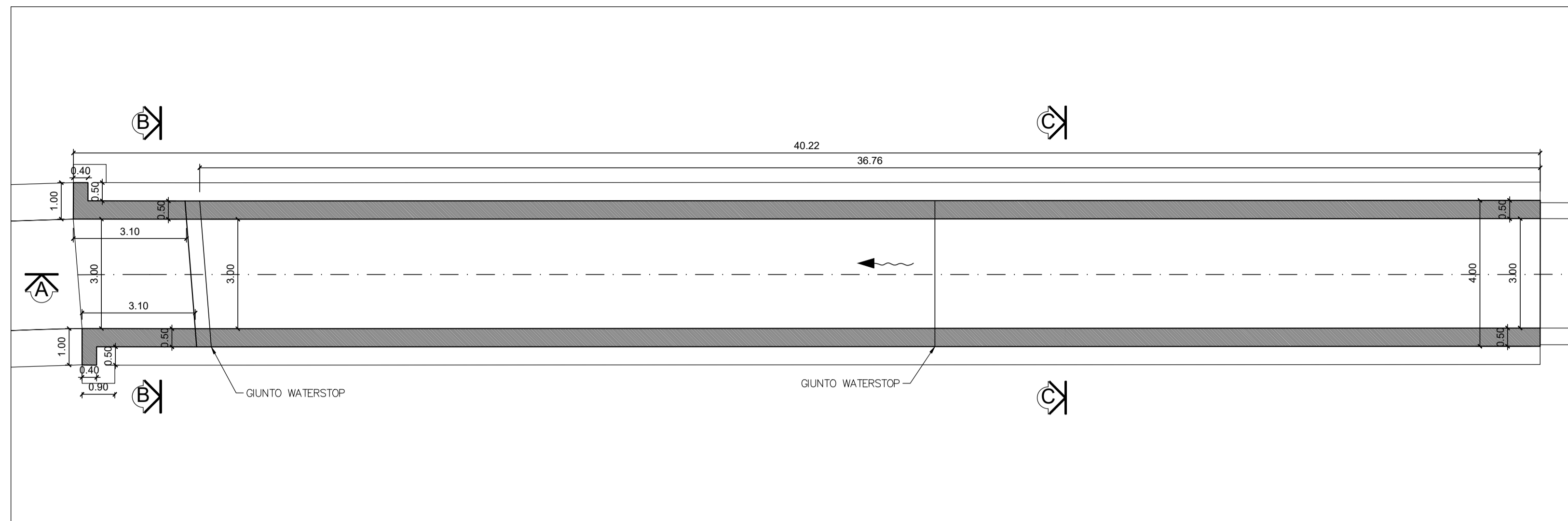
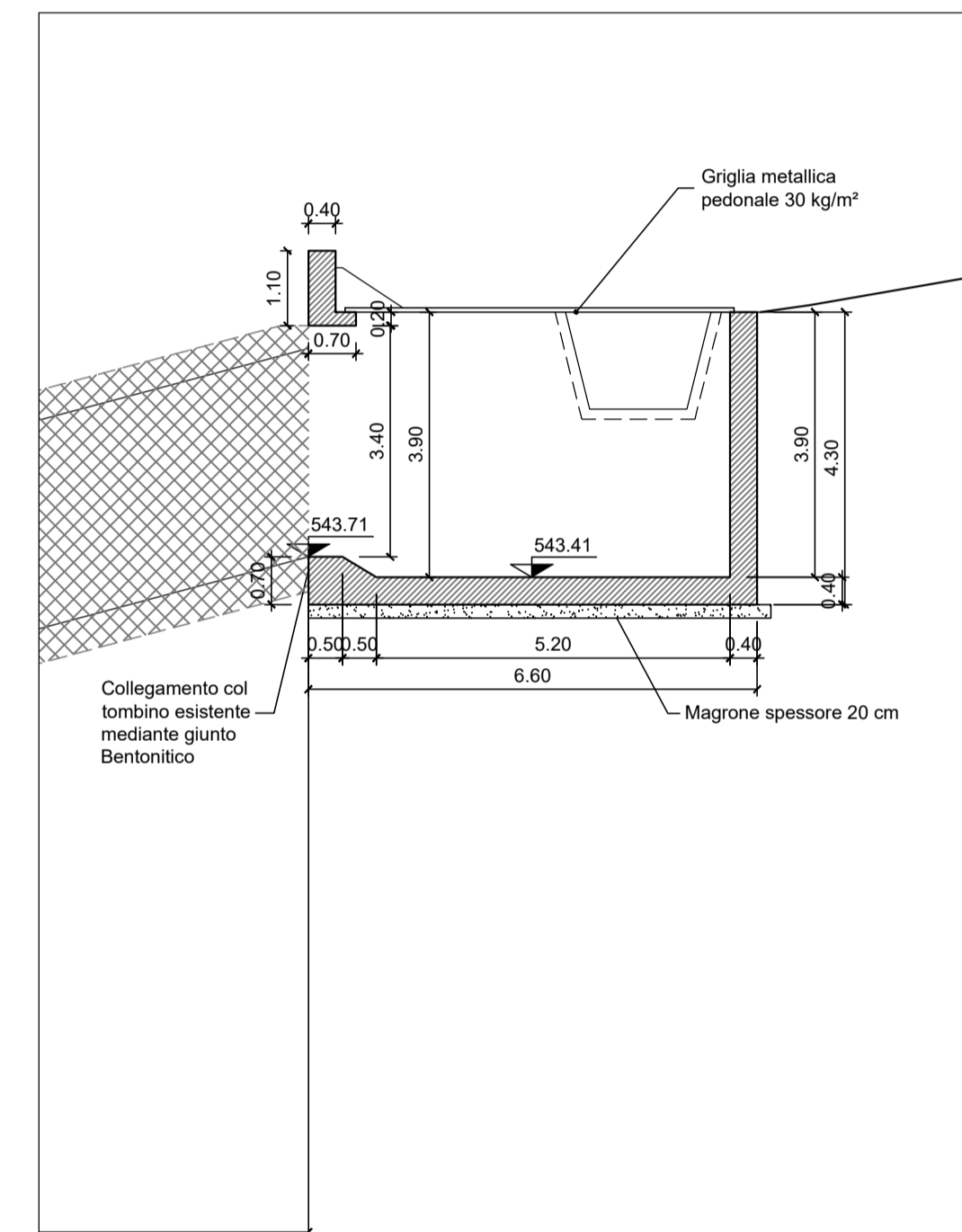
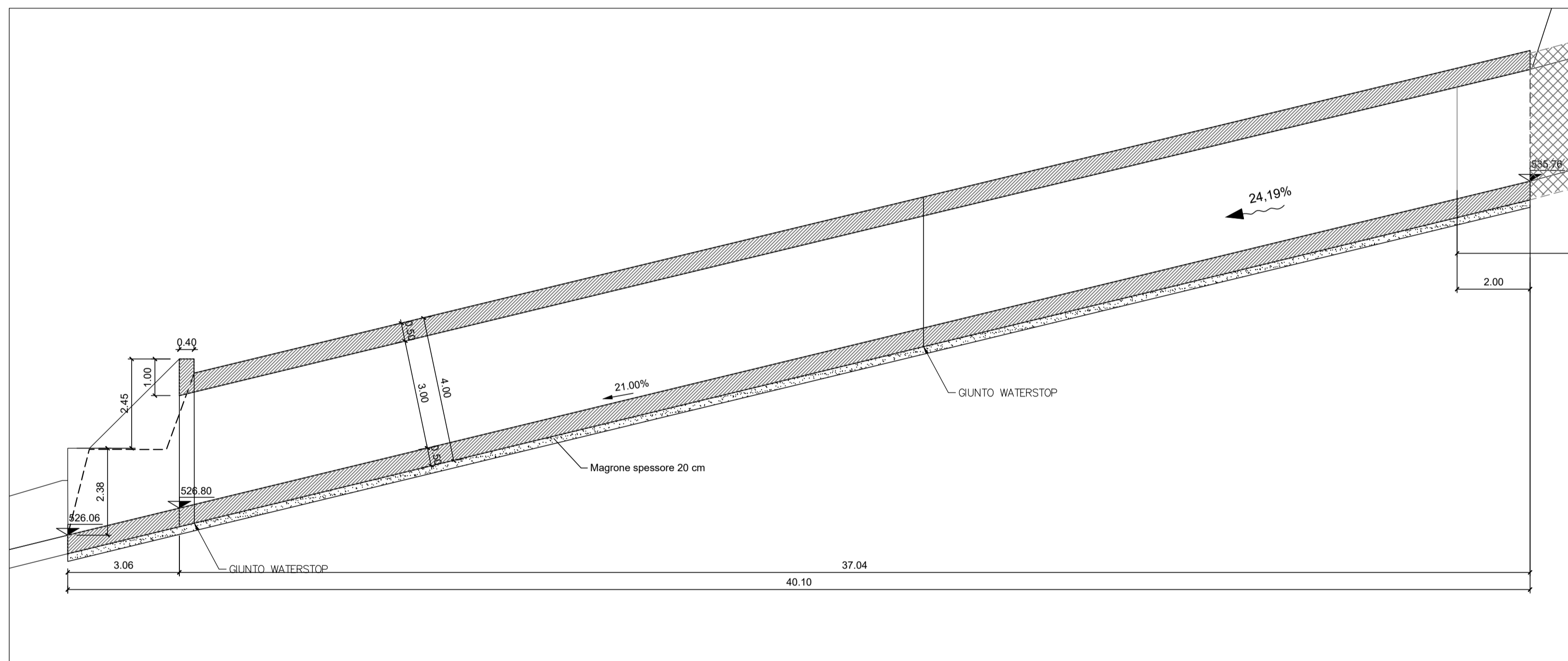


PIANTA
SCALA 1:100



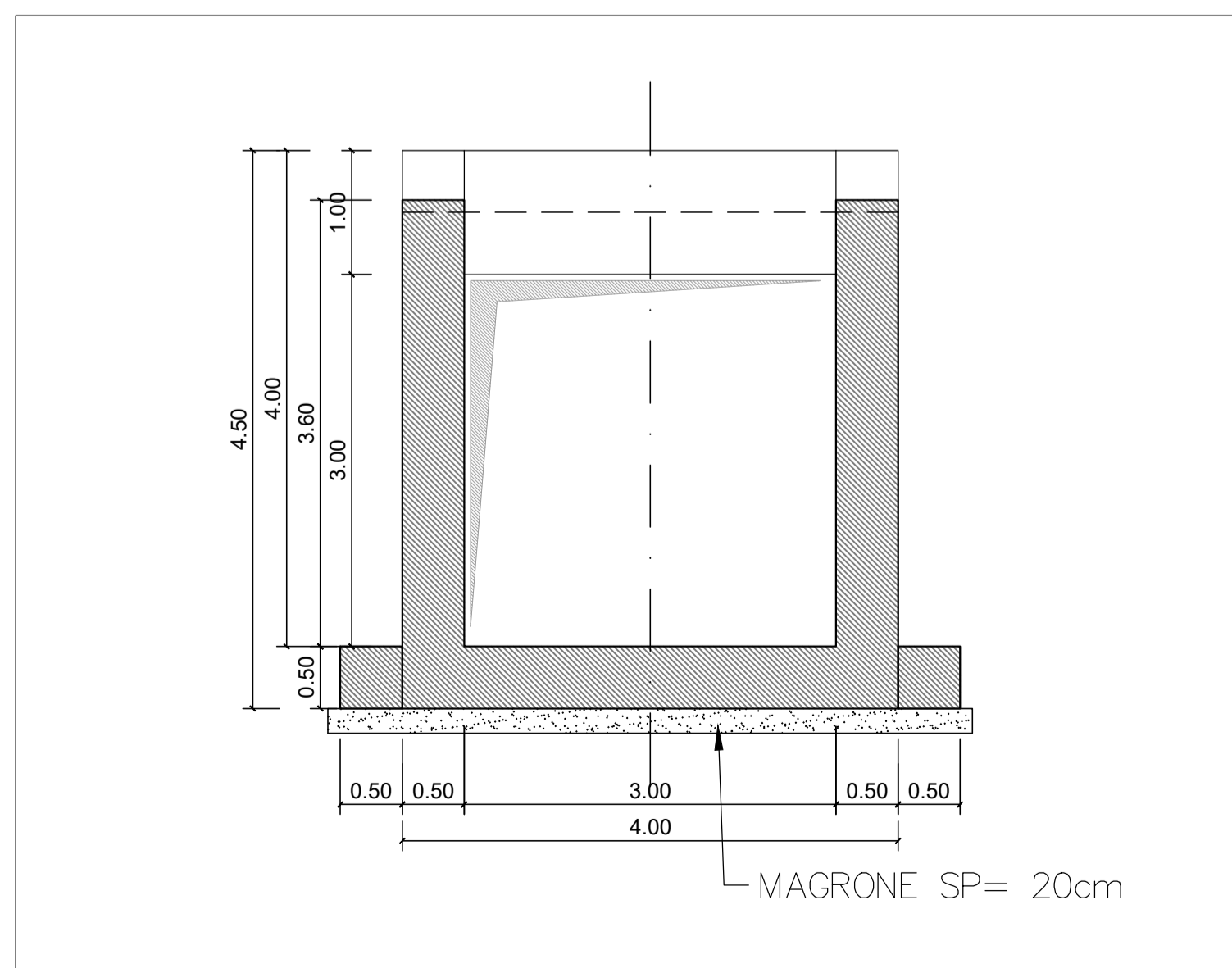
SEZIONE A-A
SCALA 1:100



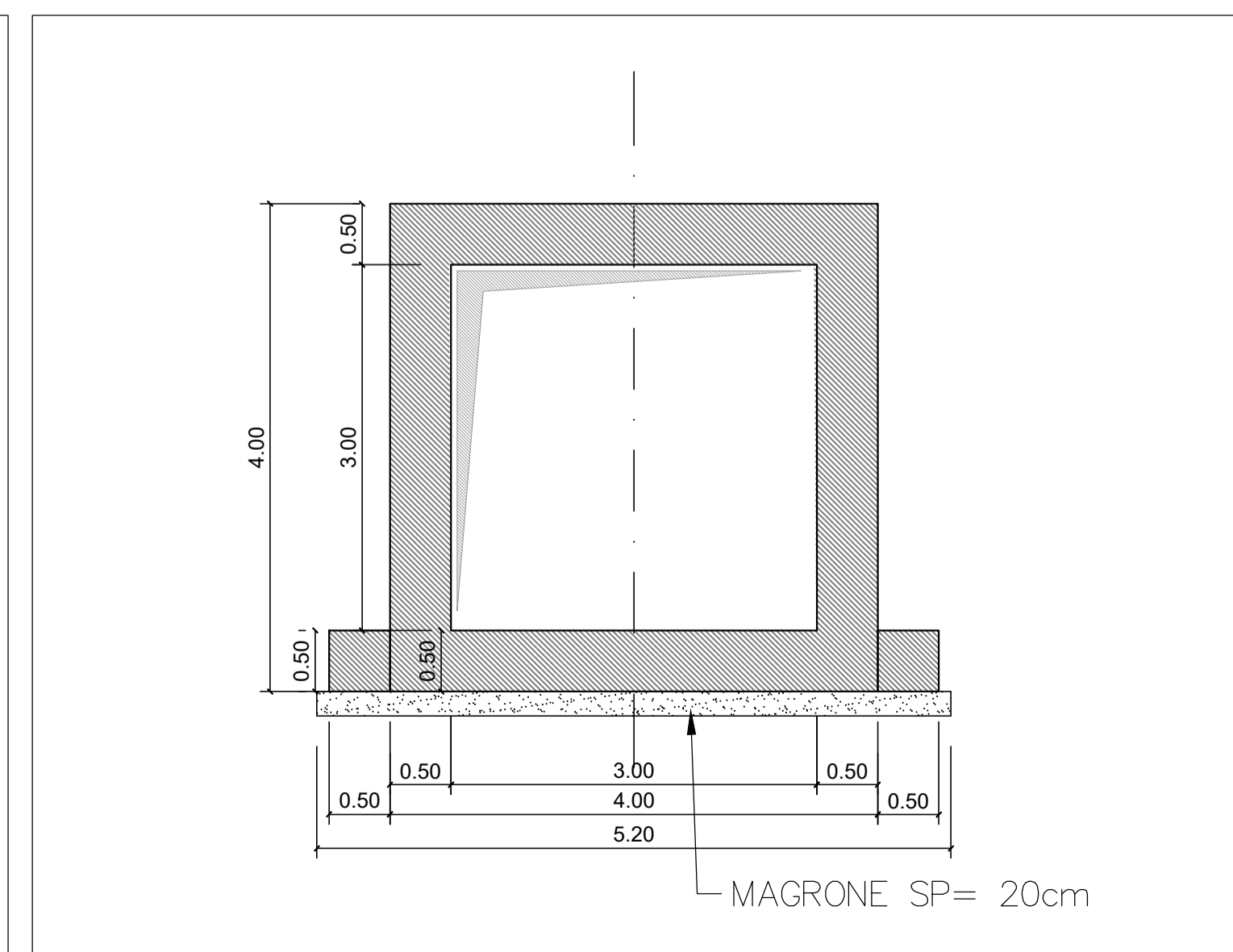
NOTE:

- 1) Il coprifermo nominale deve essere sempre non minore di 5cm
- 2) La sovrapposizione delle armature, ove non espressamente indicato, deve avere una lunghezza minima di 50 diametri
- 3) Per la tabella materiali fare riferimento all'elaborato specifico "T01EG04GENSC01"

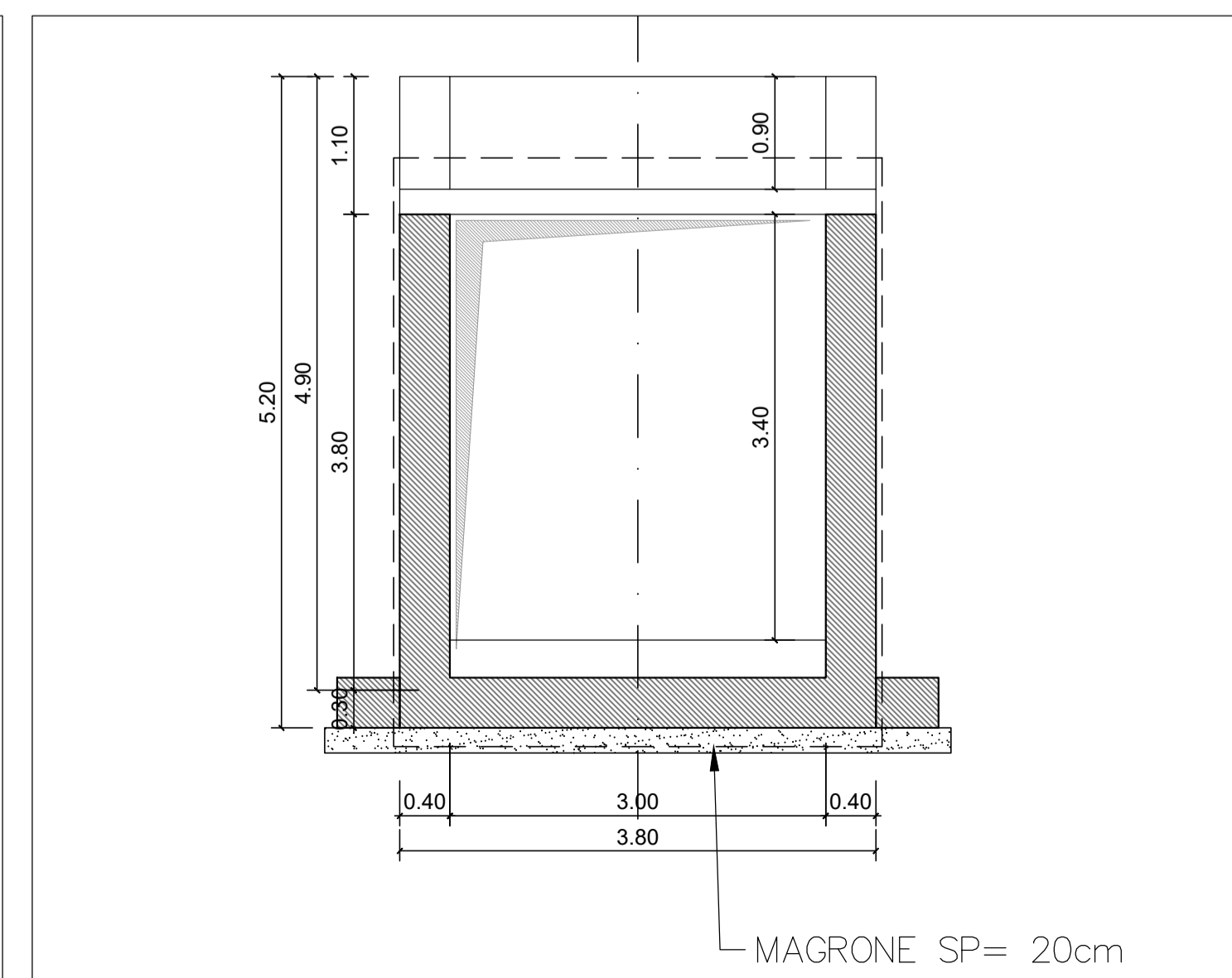
SEZIONE B-B
SCALA 1:50



SEZIONE C-C
SCALA 1:50



SEZIONE D-D
SCALA 1:50



Direzione Progettazione e Realizzazione Lavori

ITINERARIO RAGUSA-CATANIA
Collegamento viario compreso tra lo Svincolo della S.S. 514 "di Chiaramonte" con la S.S. 115 e lo Svincolo della S.S. 194 "Ragusana" LOTTO 1 - Dallo svincolo n. 1 sulla S.S. 115 (compreso) allo svincolo n. 3 sulla S.P. 5 (escluso)

PROGETTO ESECUTIVO

COD. PA895

PROGETTAZIONE: ATI SINTAGMA - GP INGEGNERIA - COOPROGETTI - GDG - ICARIA - OMNISERVICE

<p>PROGETTISTA RESPONSABILE DELL'INTEGRAZIONE DELLE PRESTAZIONI SPECIALISTICHE: Dott. Ing. Nando Granieri Ordine degli Ingegneri della Prov. di Perugia n° A351</p>	<p>MANDATARIA: intagma</p>
<p>IL GEOLOGO: Dott. Geol. Marco Leonardi Ordine dei Geologi della Regione Lazio n° 1541</p>	<p>IL GRUPPO DI PROGETTAZIONE: Mandatari: Dott. Ing. N. Granieri, Dott. Ing. M. Abram, Dott. Ing. F. Durastanti, Dott. Ing. F. Pombianco, Dott. Ing. G. Moscatelli, Dott. Geol. M. Leonardi, Dott. Arch. A. Bracchini, Dott. Ing. L. Gaigliardi, Dott. Ing. G. Cerquiglini</p>
<p>IL COORDINATORE PER LA SICUREZZA IN FASE DI PROGETTAZIONE: Dott. Ing. Ambrogio Spionelli Ordine degli Ingegneri della Provincia di Roma n° A35111</p>	<p>Mandanti: GPI Ingegneria, Dott. Ing. G. Guadagni, Dott. Ing. G. Lucibello, Dott. Ing. A. Signorini, Dott. Arch. G. Guastella, Dott. Ing. E. Moscatelli, Dott. Geol. M. Leonardi, Dott. Ing. A. Bala, Dott. Ing. G. Parente, Dott. Arch. E. A. E. Crimi, Dott. Ing. L. Ragazzi, Dott. Ing. M. Panfilo, Dott. Arch. A. Strati, Dott. Arch. P. Ghirelli, Dott. Ingeol. M. G. Liseno, Dott. Ing. D. Pelle, Archeol. M. G. Liseno</p>
<p>VISTO IL RESPONSABILE DEL PROCEDIMENTO Dott. Ing. Luigi Mupo</p>	<p>IL RESPONSABILE DI PROGETTO: Dott. Ing. Danilo PELLE Iscrizione all'Albo n° A3536 alla Sezione degli Ingegneri S.P.A. Settore civile e ambientale ORDINE DEGLI INGEGNERI DELLA PROVINCIA DI REGGIO CALABRIA</p>

OPERE D'ARTE MINORI
TOMBINO SCATOLARE- PROLUNGAMENTO ESISTENTE AL KM 2+912
Carpenterie

CODICE PROGETTO	LEV. MOD.	N. PROG.	NOME FILE	REVISIONE	SCALA:
PROGETTO	LEV. MOD.	N. PROG.	T01TMO4STRCP01		
ELAB.			T01TMO4STRCP01	B	1:50
D					
C					
B	REVISIONE A SEGUITO DI RAPPORTO DI VERIFICA		NOVEMBRE 2021	INGANCO	PELLE GRANIERI
A	EMISSIONE		GIUGNO 2021	INGANCO	PELLE GRANIERI
REV.	DESCRIZIONE		DATA	REDATTO	VERIFICATO APPROVATO