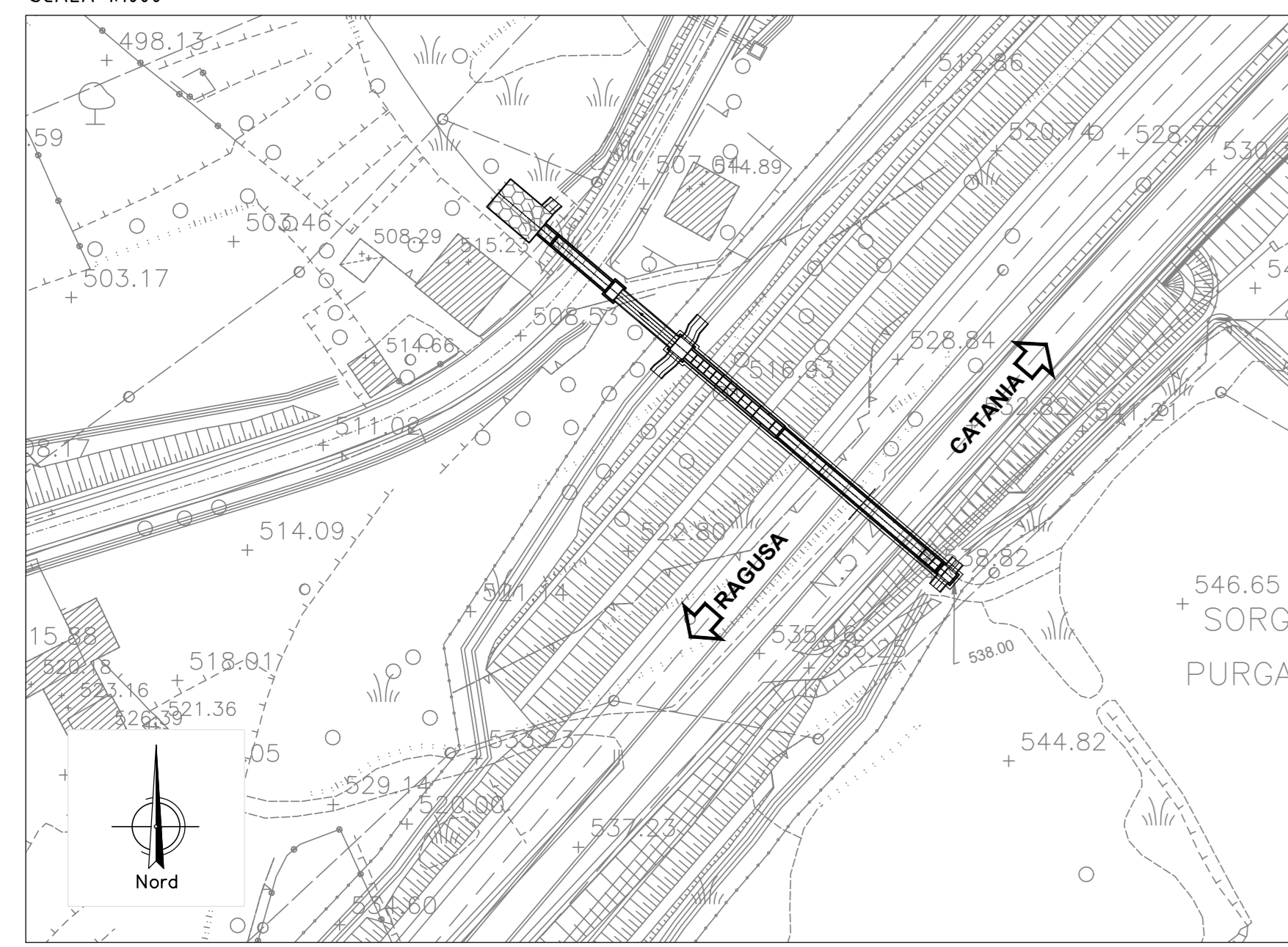
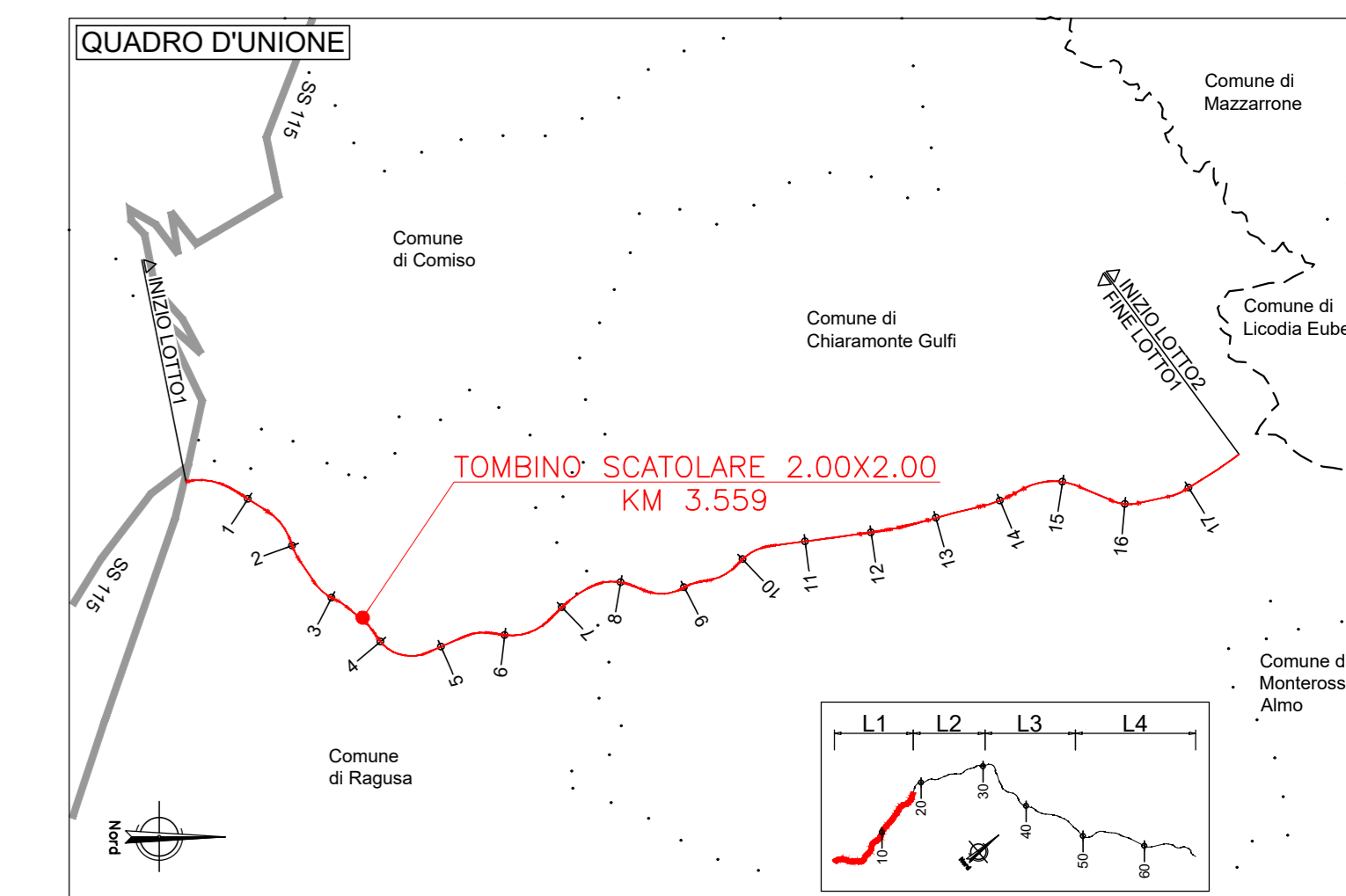
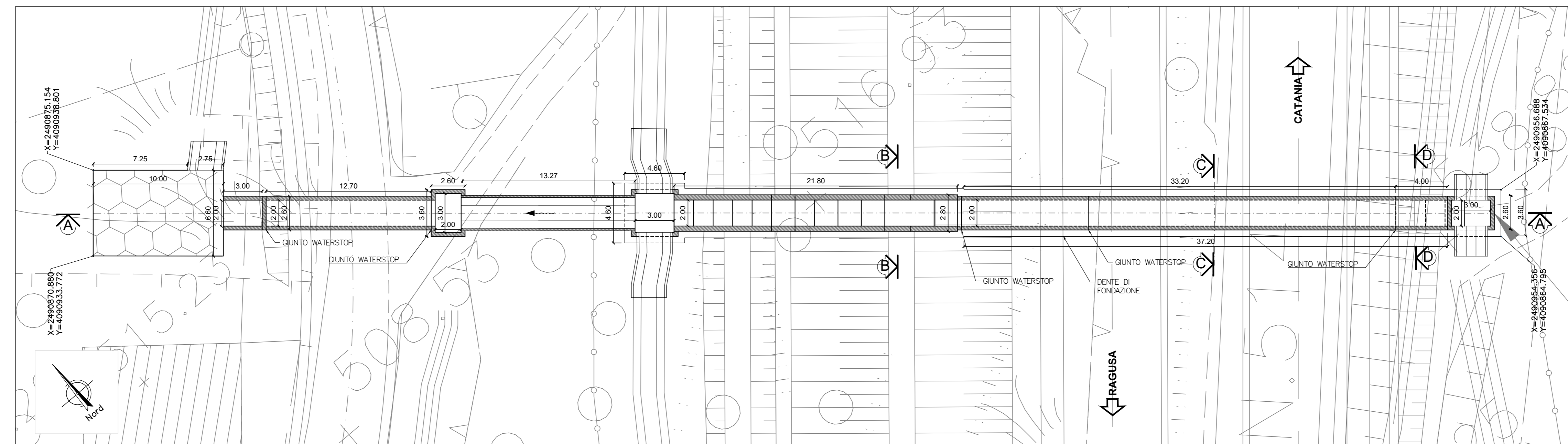


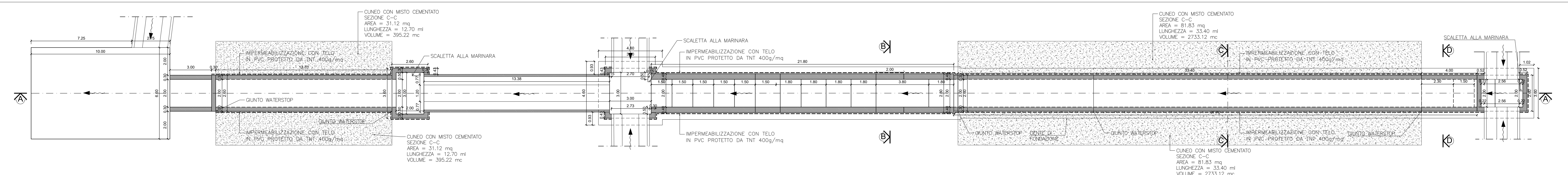
PLANIMETRIA DI PROGETTO
SCALA 1:1000



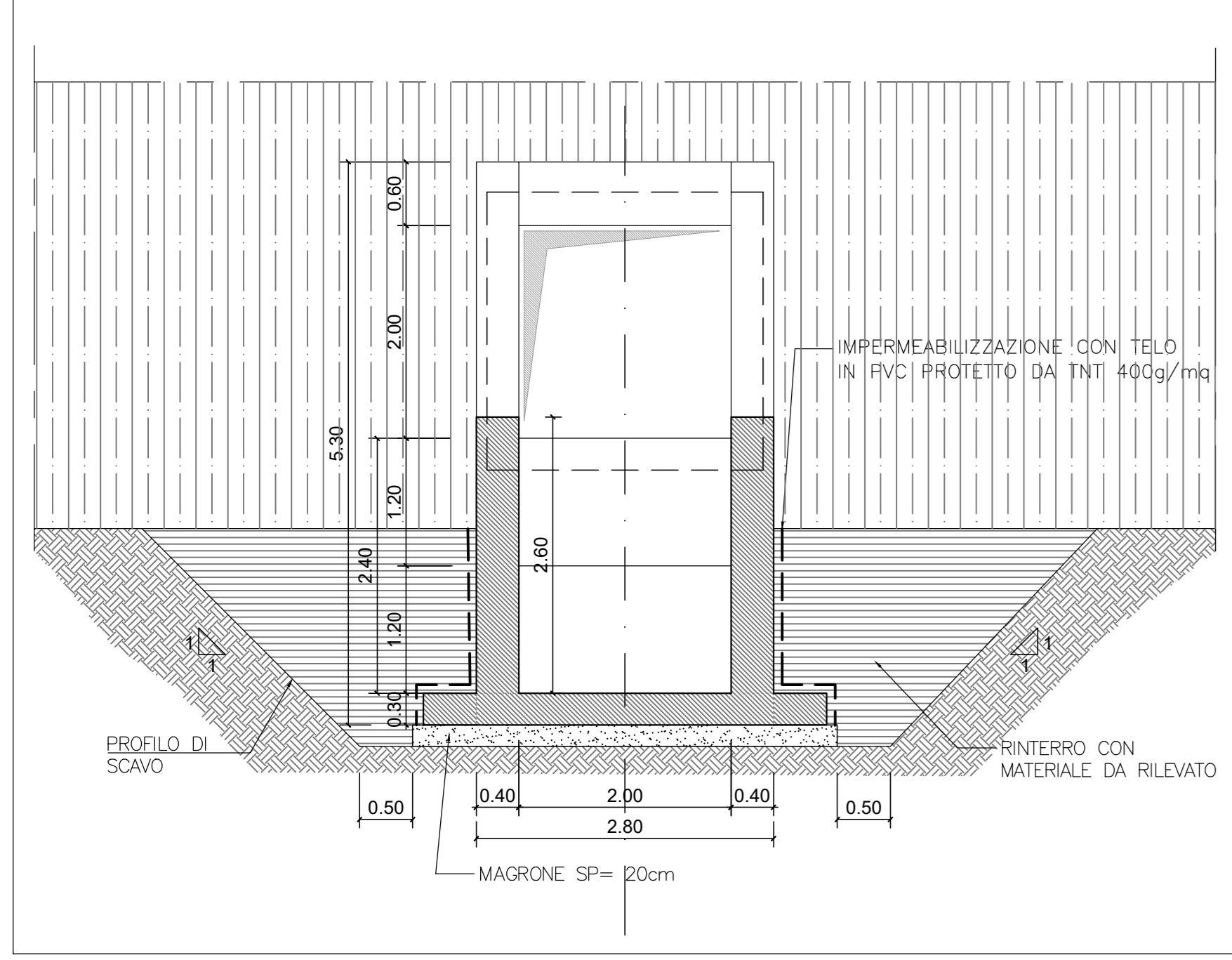
PLANIMETRIA
SCALA 1:200



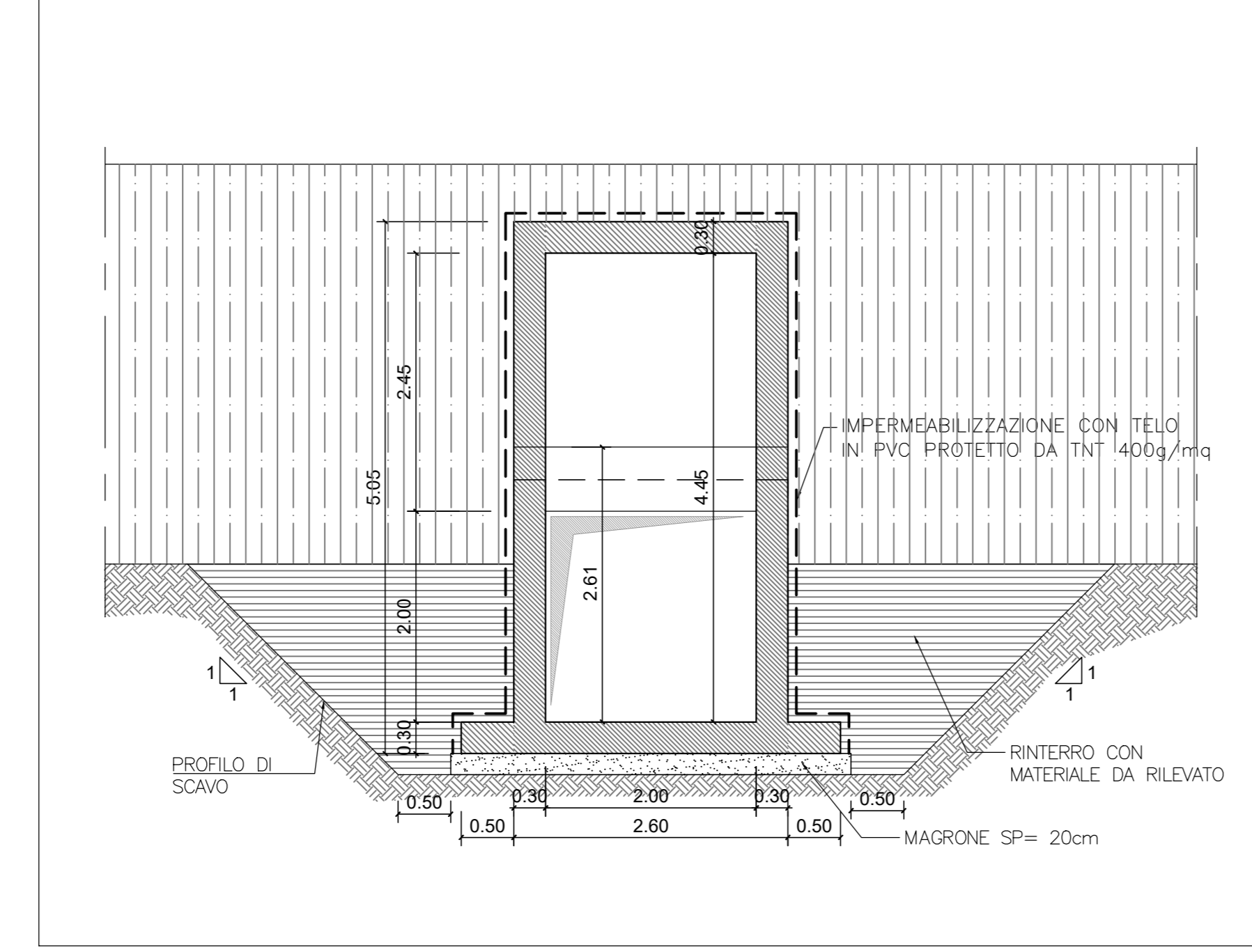
PIANTA
SCALA 1:100



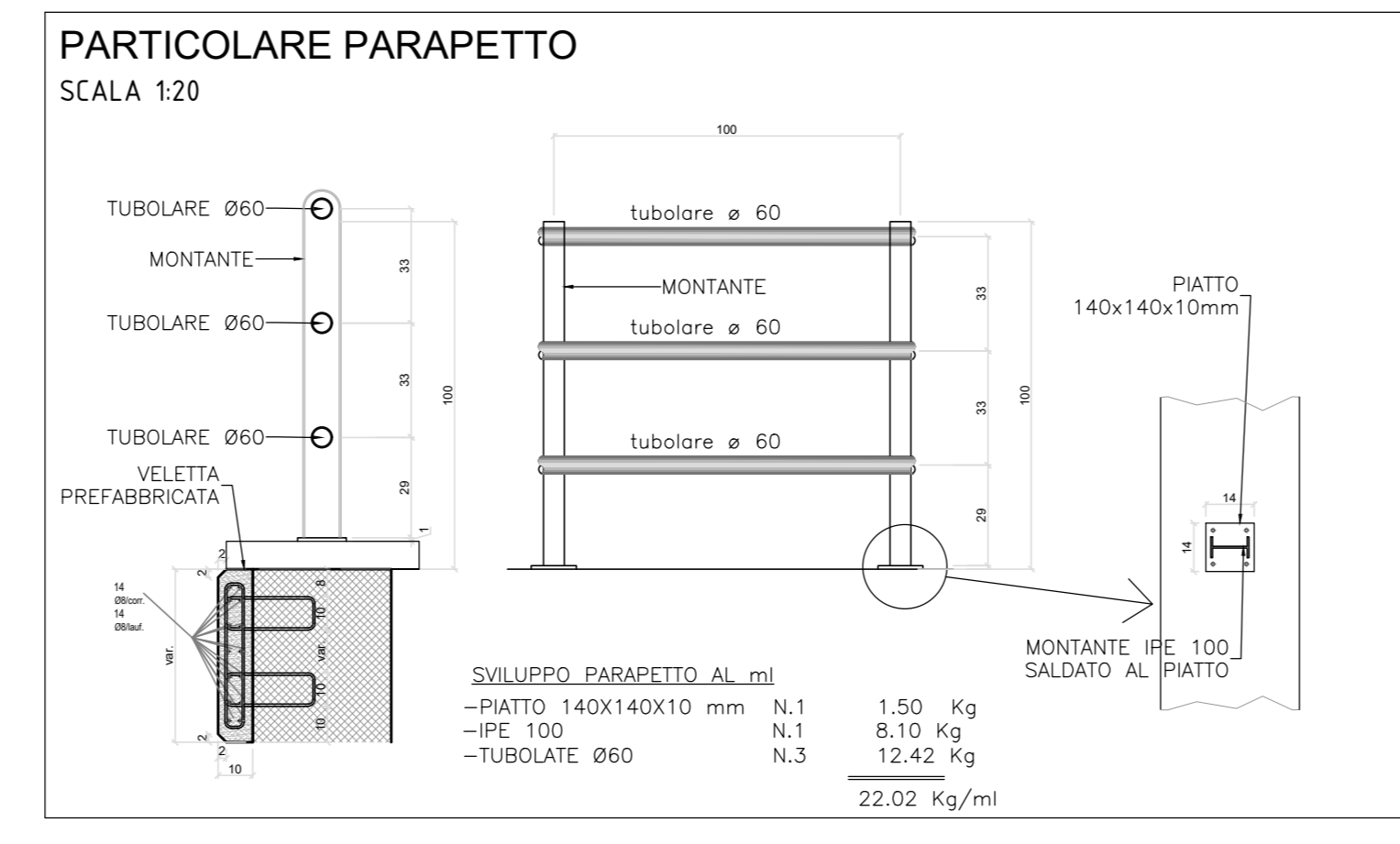
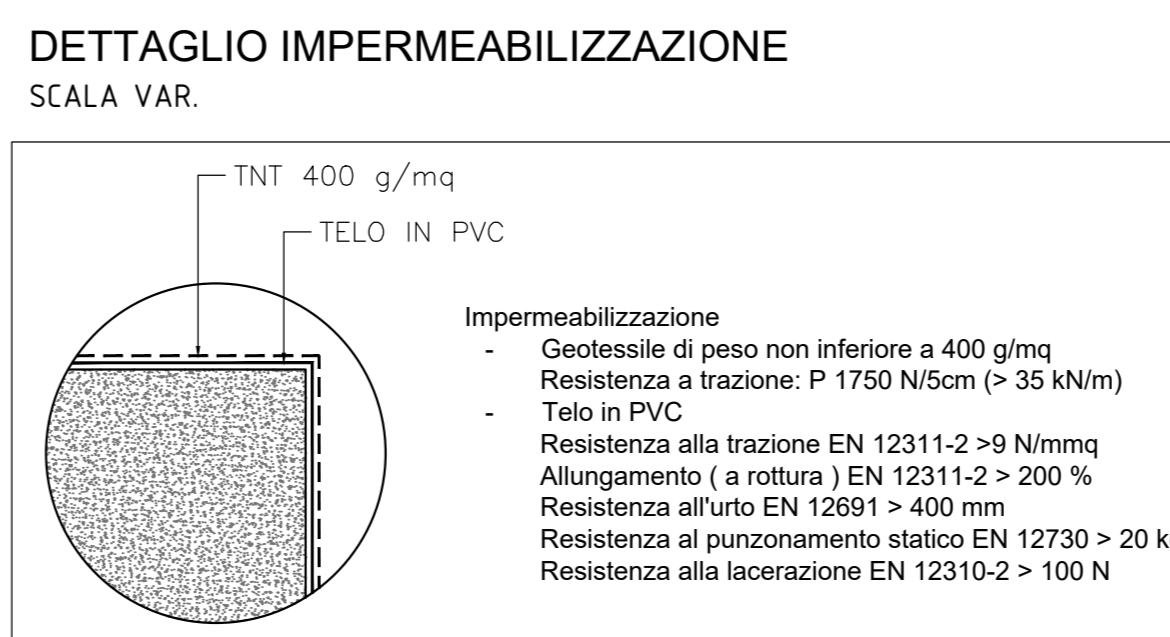
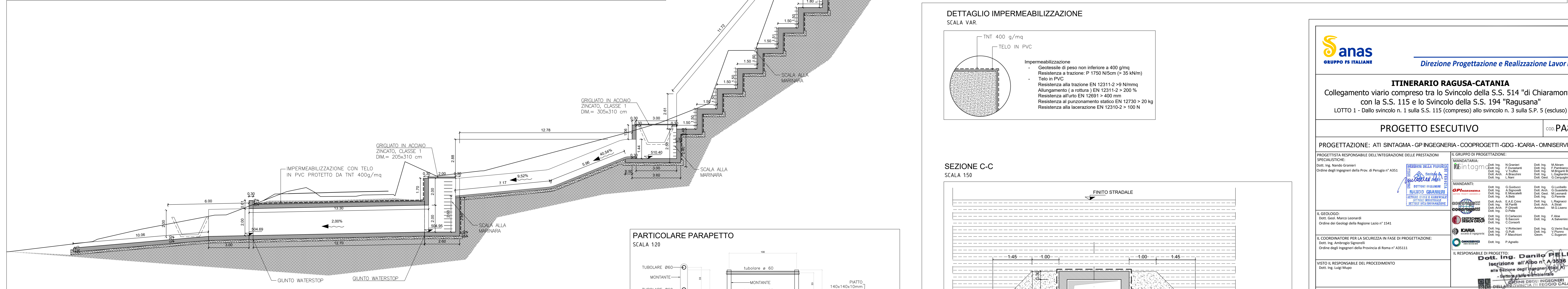
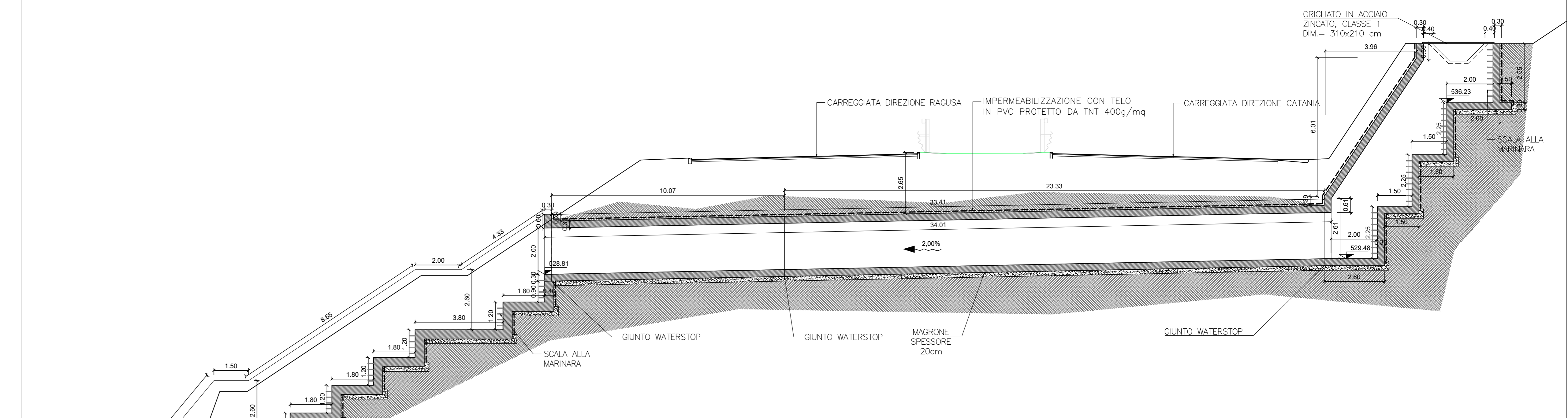
SEZIONE B-B
SCALA 1:50



SEZIONE D-D
SCALA 1:50



SEZIONE A-A
SCALA 1:100



- NOTE:**
- Il coprifermo nominale deve essere sempre non minore di 5cm
 - La sovrapposizione delle armature, ove non espressamente indicato, deve avere una lunghezza minima di 50 diametri
 - Per la tabella materiali fare riferimento all'elaborato specifico "T01EG04GENSC01"

sanas
GRUPPO FS ITALIANE

Direzione Progettazione e Realizzazione Lavori

ITINERARIO RAGUSA-CATANIA
Collegamento viario compreso tra lo Svincolo della S.S. 514 "di Chiaramonte" con la S.S. 115 e lo Svincolo della S.S. 194 "Ragusana"
LOTTO 1 - Dallo svincolo n. 1 sulla S.S. 115 (compreso) allo svincolo n. 3 sulla S.P. 5 (escluso)

PROGETTO ESECUTIVO COD. **PA895**

PROGETTISTA RESPONSABILE DELL'INTEGRAZIONE DELLE PRESTAZIONI SPECIFICAZIONE:
 Dott. Ing. Mario Granieri
 Ordine degli Ingegneri della Prov. di Perugia n° 4351

IL RESPONSABILE DEL PROCEDIMENTO
 Dott. Ing. Luigi Mupo

IL RESPONSABILE DI PROGETTO:
Dott. Ing. Danilo PELLE
 Ingegnere all'Albo n° 43596
 alla Sezione degli Ingegneri (Ed. 1)
 - Ordine degli Ingegneri della Provincia di Ragusa - Ragusa
 - DALLA PROVINCIA DI REGGIO CALABRIA

PROGETTO	UV. MOD.	N. MOD.	REVISIONE	SCALA:	
LQ408Z E 2101			C	Varie	
D					
C	REVISIONE A SEGUITO DI RAPPORTO DI VERIFICA	MONDARI 2021	INDACI	PELLE	GRANIERI
B	REVISIONE A SEGUITO DI ISTRUTTORIA ANAS	SETTEMBRE 2021	INDACI	PELLE	GRANIERI
A	EMISSIONE	GIUGNO 2021	INDACI	PELLE	GRANIERI
REV.	DESCRIZIONE	DATA	REDATTO	VERIFICATO	APPROVATO