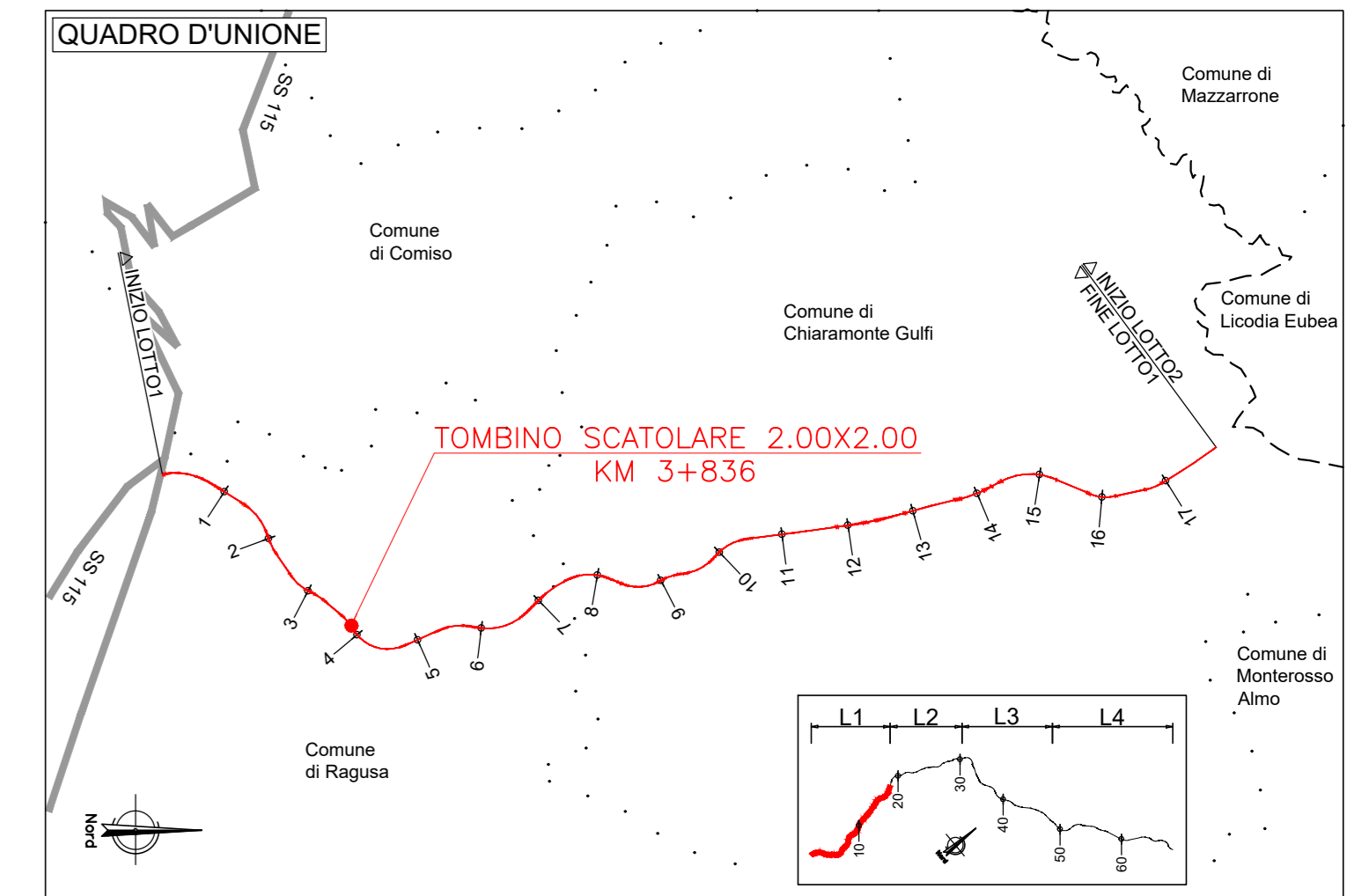
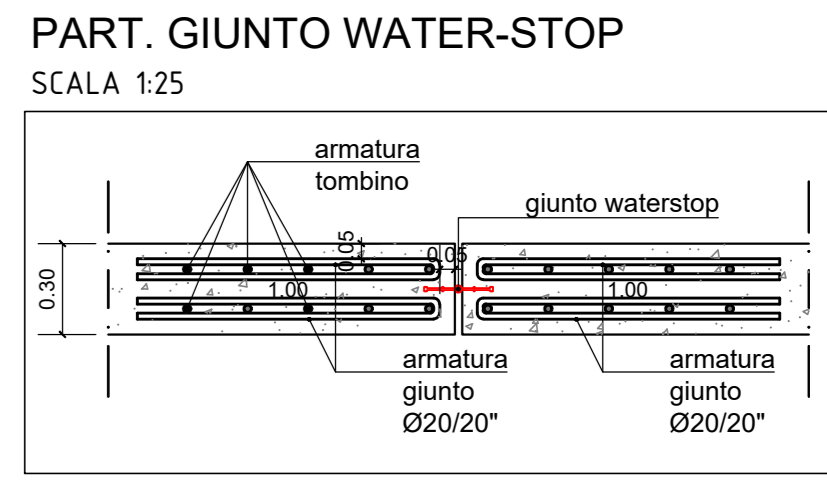
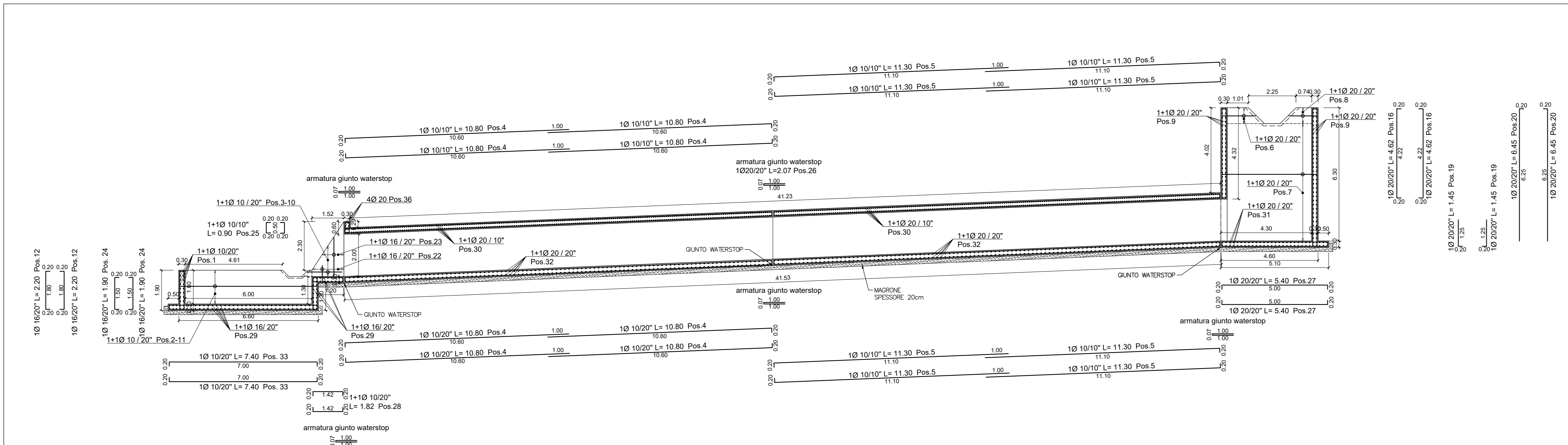


LISTA FERRI: DEFAULT						
POS.	Dia. Ø [mm]	Ferri	Totale Ferri	lung. [cm]	kg/m	Tot. kg [kg]
1	10	2	16	290	0,617	29
2	10	2	16	VAR(525-690)	0,617	60
3	10	2	16	VAR(0-230)	0,617	11
4	10	4	250	1080	0,617	1666
5	10	4	309	1130	0,617	2231
6	20	2	14	VAR(166-235)	2,466	69
7	20	2	110	490	2,466	1329
8	20	2	14	VAR(140-210)	2,466	48
9	20	2	125	290	2,466	894
10	10	2	16	VAR(0-400)	0,617	22
11	10	2	16	VAR(240-690)	0,617	46
12	16	2	25	220	1,578	87
13	16	2	50	VAR(100-220)	1,578	162
14	16	2	830	145	1,578	1899
15	16	2	830	245	1,578	3209
16	20	2	24	462	2,466	273
17	20	2	30	145	2,466	107
18	20	2	30	VAR(375-600)	2,466	453
19	20	2	24	345	2,466	86
20	20	2	24	645	2,466	382
21	16	2	50	VAR(100-220)	1,578	126
22	16	2	24	145	1,578	55
23	16	2	24	VAR(0-280)	1,578	51
24	16	2	24	190	1,578	72
25	10	2	24	90	0,617	13
26	20	1	156	207	2,466	796
27	20	2	24	540	2,466	330
28	10	2	24	182	0,617	27
29	16	2	70	390	1,578	431
30	20	2	820	290	2,466	5864
31	20	2	50	390	2,466	481
32	20	2	410	290	2,466	2932
33	10	2	34	710	0,617	149
34	8	1	2186	40	0,395	345
35	20	1	244	122	2,466	734
36	16	4	4	290	1,578	18
<b>TOT.</b>						<b>2540</b>

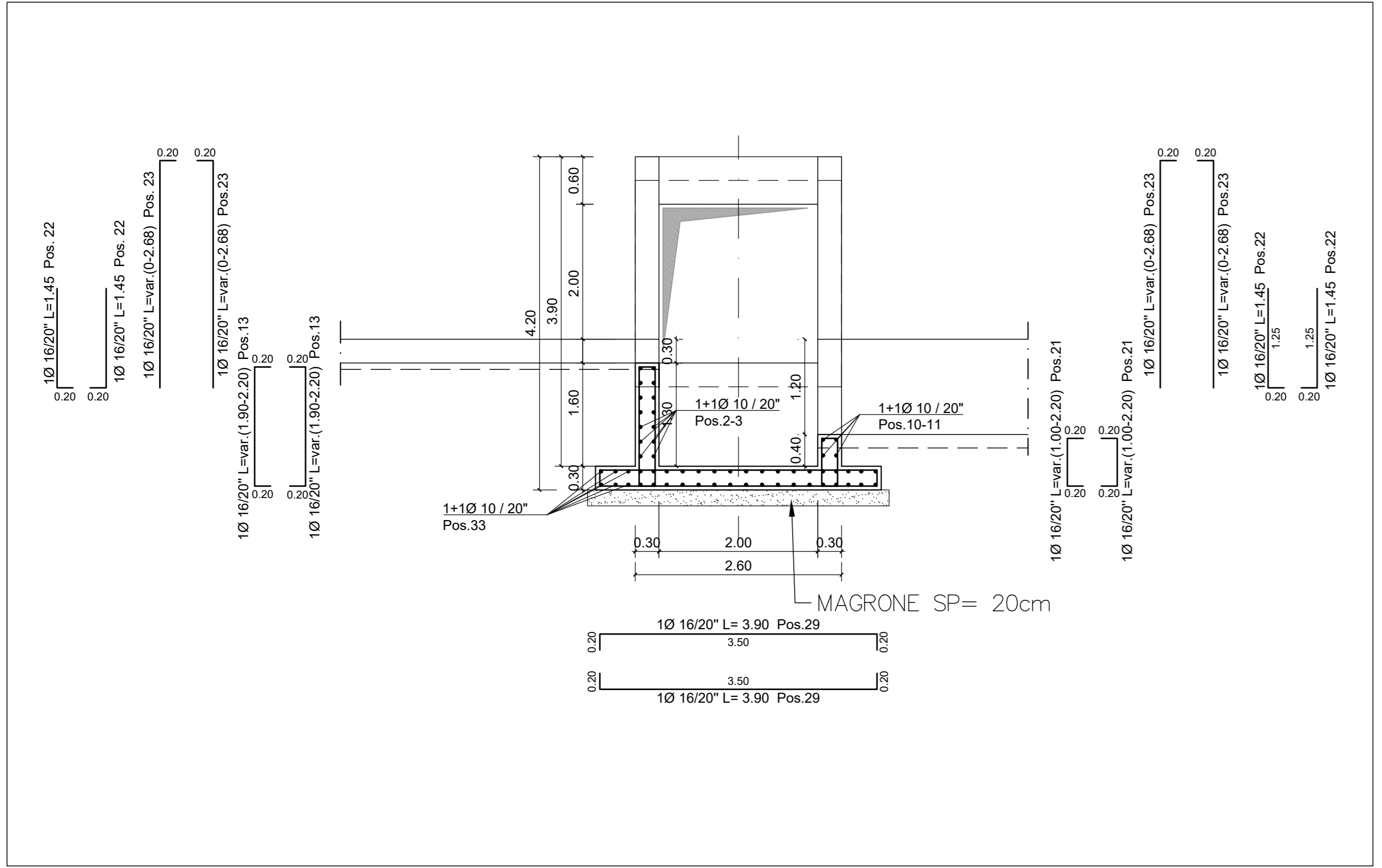


SEZIONE A-A  
SCALA 1:100

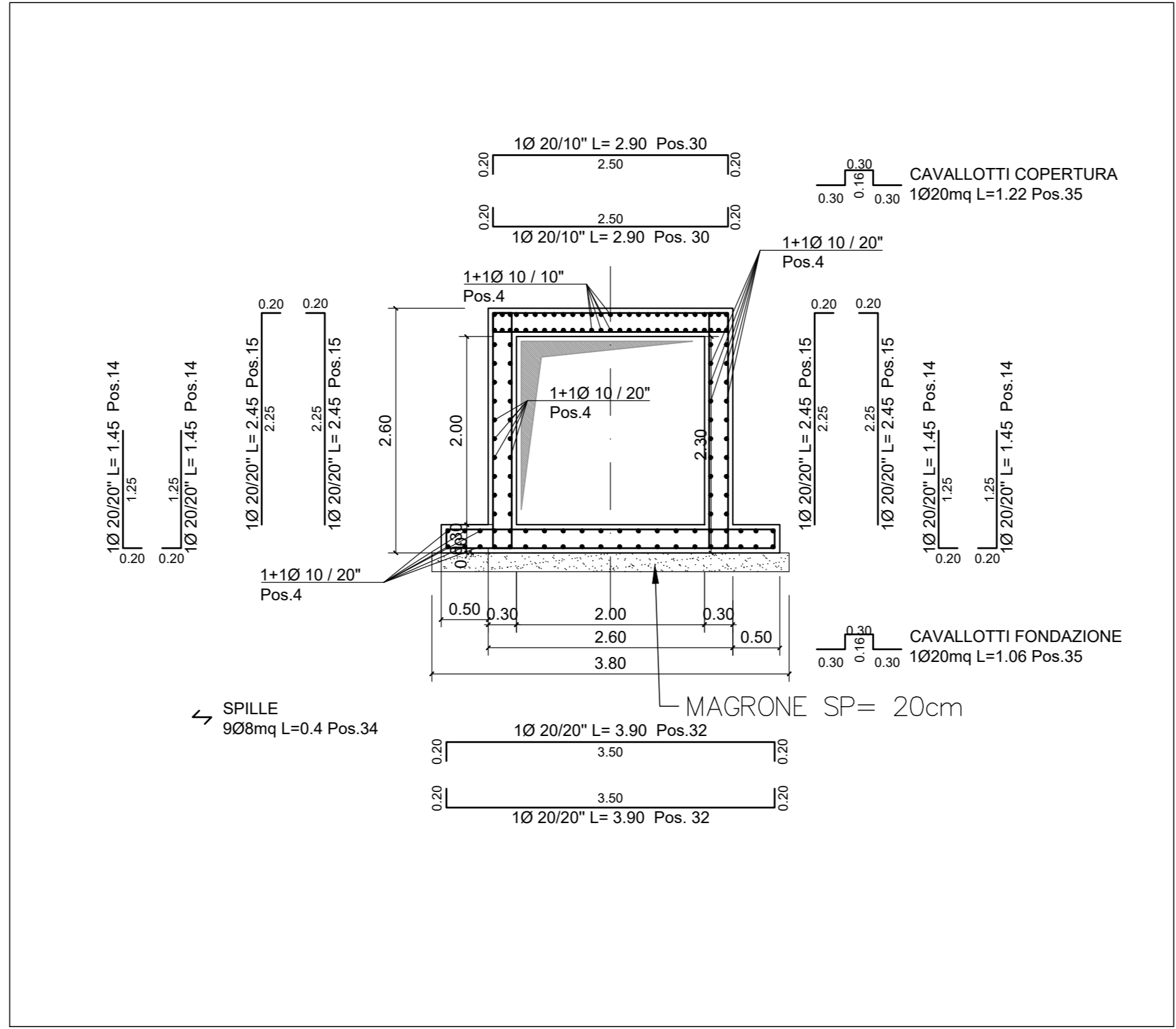


- NOTE:**
- Il copriferro nominale deve essere sempre non minore di 5cm
  - La sovrapposizione delle armature, ove non espressamente indicato, deve avere una lunghezza minima di 50 diametri
  - Per la tabella materiali fare riferimento all'elaborato specifico "T01E04GENSC01"

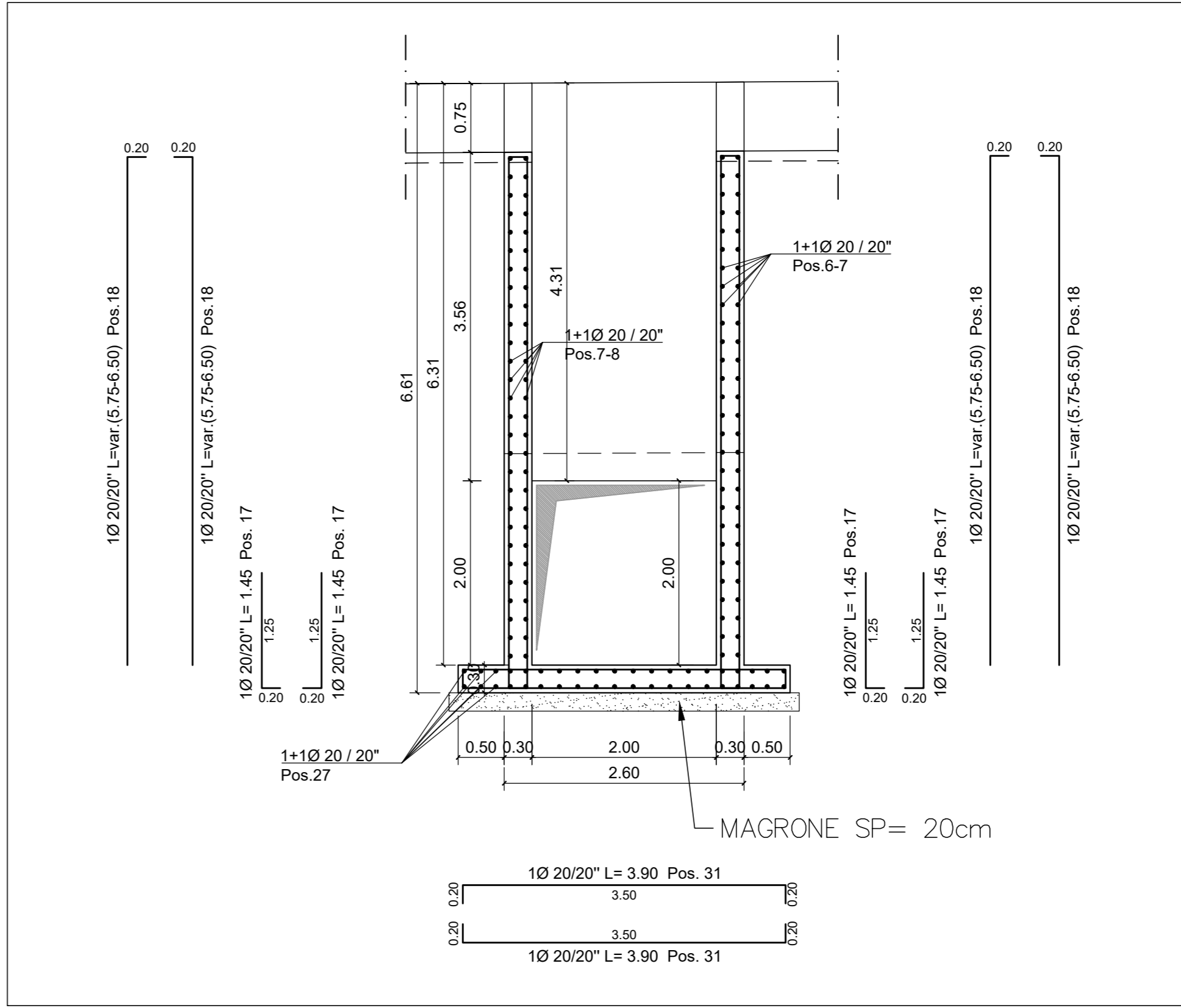
SEZIONE B-B  
SCALA 1:50



SEZIONE C-C  
SCALA 1:50



SEZIONE D-D  
SCALA 1:50



**sanas**  
GRUPPO FS ITALIANE

**Direzione Progettazione e Realizzazione Lavori**

**ITINERARIO RAGUSA-CATANIA**  
Collegamento viario compreso tra lo Svincolo della S.S. 514 "di Chiaramonte" con la S.S. 115 e lo Svincolo della S.S. 194 "Ragusana"  
LOTTO 1 - Dallo svincolo n. 1 sulla S.S. 115 (compreso) allo svincolo n. 3 sulla S.P. 5 (escluso)

**PROGETTO ESECUTIVO** COD. **PA895**

PROGETTAZIONE: ATI SINTAGMA-GP-INGEGNERIA-COOPROGETTI-GDG-ICARIA-OMNISERVICE

PROGETTISTA RESPONSABILE DELL'INTEGRAZIONE DELLE PRESTAZIONI SPECIFICAZIONE:  
Dot. Ing. Mando Granieri  
Ordine degli Ingegneri della Prov. di Perugia n° 4351

IL GRUPPO DI PROGETTAZIONE:  
SINTAGMA  
MANDANTI:  
CARRA  
CONTRATTORE  
IL COORDINATORE PER LA SICUREZZA IN FASI DI PROGETTAZIONE:  
Dot. Ing. Ambrogio Signorelli  
Ordine degli Ingegneri della Provincia di Roma n° 435111

IL RESPONSABILE DEL PROCEDIMENTO:  
Dot. Ing. Luigi Mupo

OPERE D'ARTE MINORI  
**TOMBINO SCATOLARE 2.00X2.00 - AL KM 3+836**  
Armature

CODICE PROGETTO	NOVE FILE	REVISIONE	SCALA:
PROGETTO	UV. MOD. N. MOD.		
104082E2101	001/005/06/01/0		1:100/50
D			
C			
A	REVISIONE A SEGUITO DI RAPPORTO DI VERIFICA	MONITOR 2021	PROVACO
B	EMISSIONE	GIUGNO 2021	PROVACO
REV.	DESCRIZIONE	DATA	REDATTO VERIFICATO APPROVATO