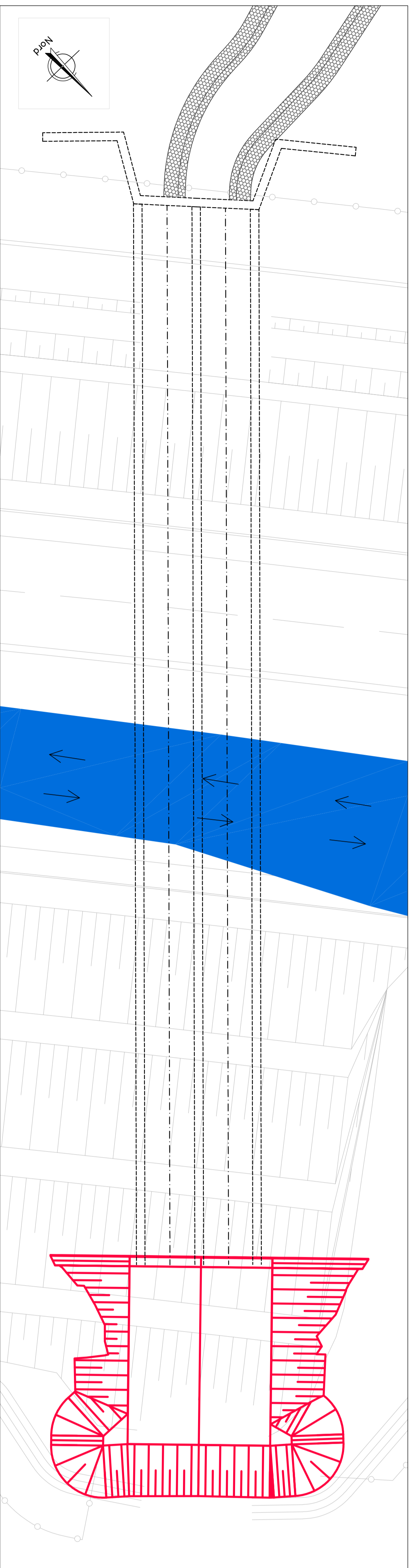
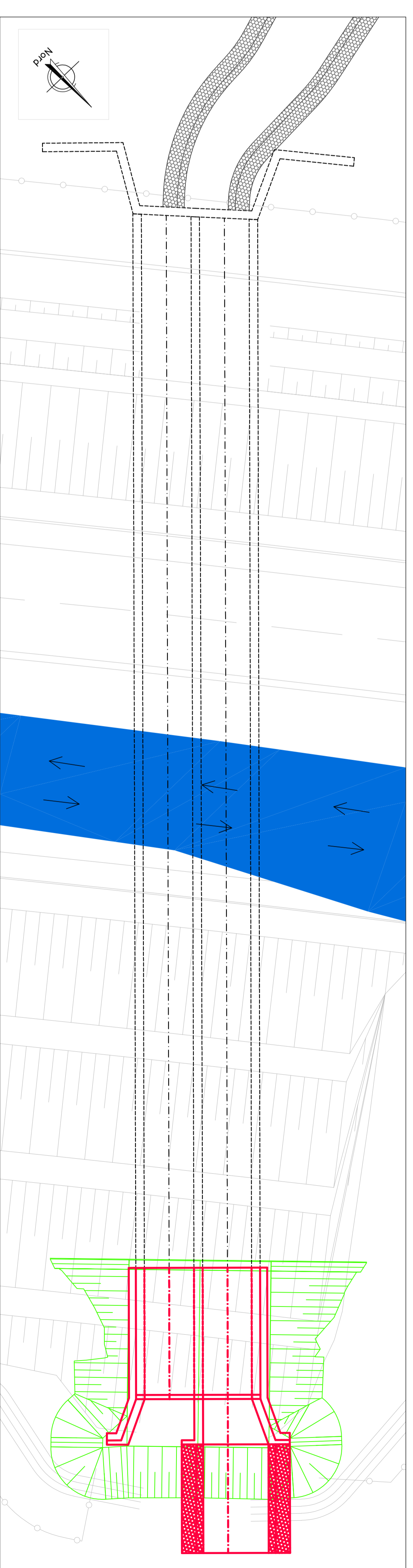


FASE REALIZZATIVE
SCALA 1:200

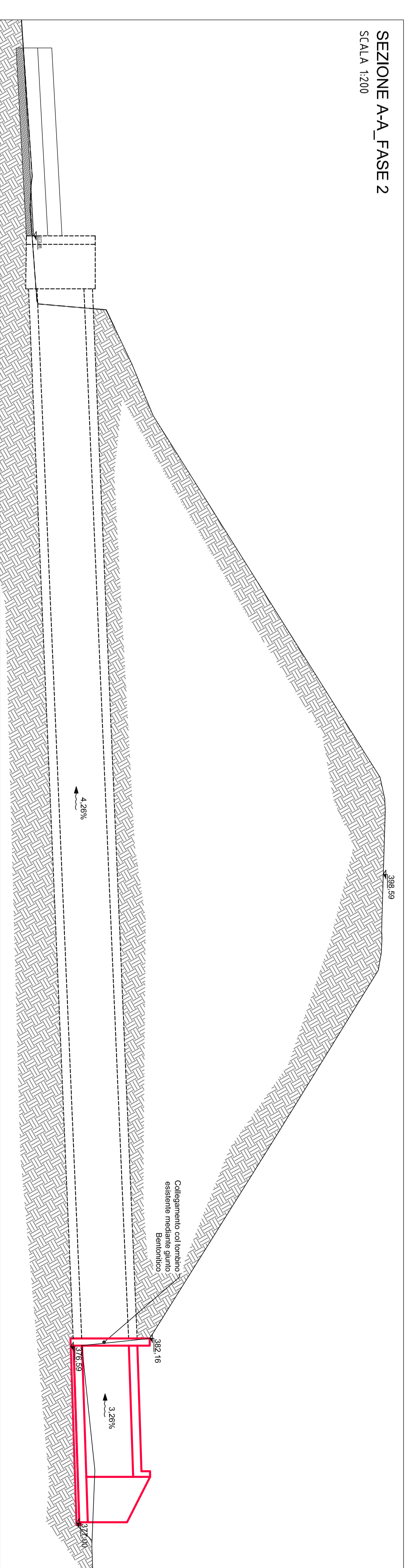
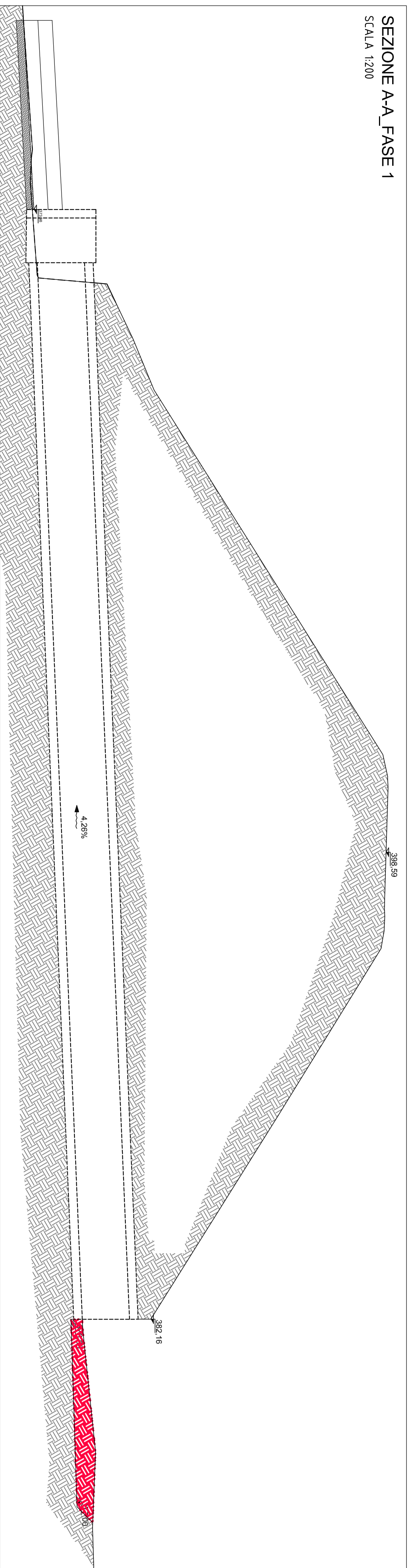
- FASE 2
- rinfiancatura scarpate
 - rifiniture e emulsione mano in TR
 - rifiniture e emulsione strutturali e
 - strati di progetto



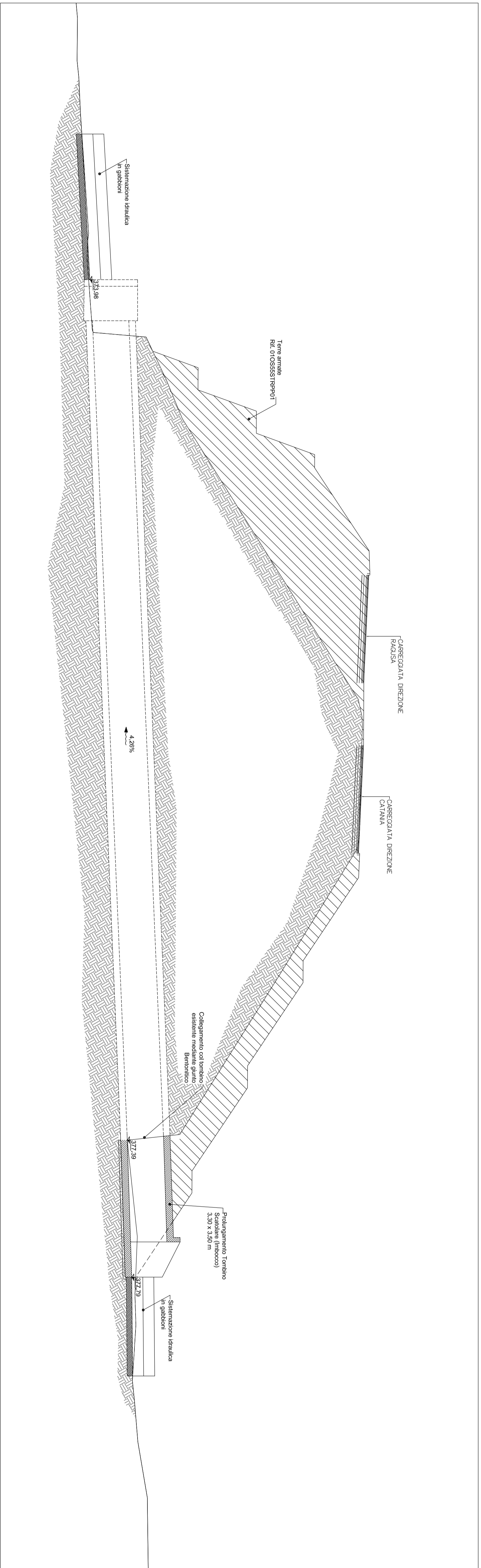
SEZIONE AA_FASE 1
SCALA 1:200



SEZIONE AA_FASE 2
SCALA 1:200



SEZIONE AA_OPERA FINITA
SCALA 1:200



LEGENDA:

- VIABITILI
- OPERA IN REALIZZAZIONE
- OPERA REALIZZATA
- VIABITILI

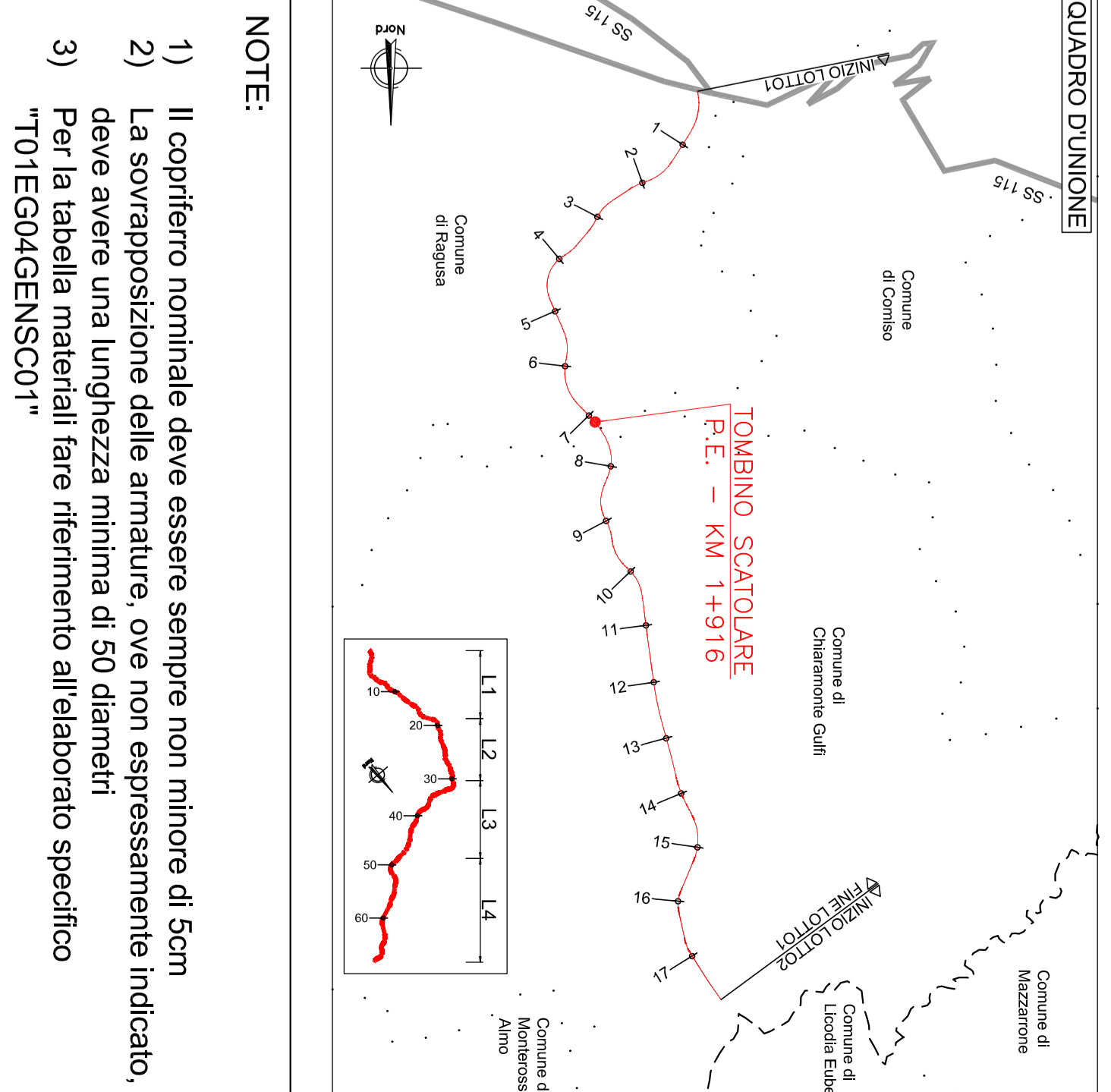
LARGHEZZA CARREGGiate:

→ → →

FASE 1-2 larghezza 10,00m, doppio senso di marcia

NOTA:

Si rinuncia all'adempimento "TUTTI I MOSTRUCI" per i dettagli costanti dell'opera progettuale.



NOTE:

- 1) Il coperto nominale deve essere sempre non minore di 5cm
- 2) La sovrapposizione delle armature, ove non espressamente indicato, deve avere una lunghezza minima di 50 diametri
- 3) Per la tabella materiali fare riferimento all'elaborato specifico "T01.EGG04GENSCO1"

anias Gruppo IS ITALIANE
Direzioe Progettazione e Realizzazione Lavori

ITINERARIO RAGUSA-CATANIA
Collegamento viario compreso tra lo Sincido della S.S. 514 "di Chiaromonte" con la S.S. 119 e lo Sincido della S.S. 194 "Ragusea" con la S.S. 119 (compreso) allo Sincido n. 3 sulla S.P. 5 (escluso)

LOTTO 1 - Danno Sincido n. 1 sulla S.S. 119 (compreso) allo Sincido n. 3 sulla S.P. 5 (escluso)

PROGETTO ESECUTIVO CIP PA895

PROGETTAZIONE: ATI SINTAGMA - GP INGEGNERIA - COOPROGETTI - GOG - ICARNA - OMNISERVICE

PROGETTO ESECUTIVO: ANS

OPERE PARTE MINORI
TOMBINO SCATOLARE - PROUPINGAMENTO ESISTENTE AL KM 7+157
Pianta scavi

CODICE PROGETTO	LA. ANNO	N. ANNO	NOVITÀ	SCALA
LO408Z	E	2101		1:200
D				
C				
B				
A				