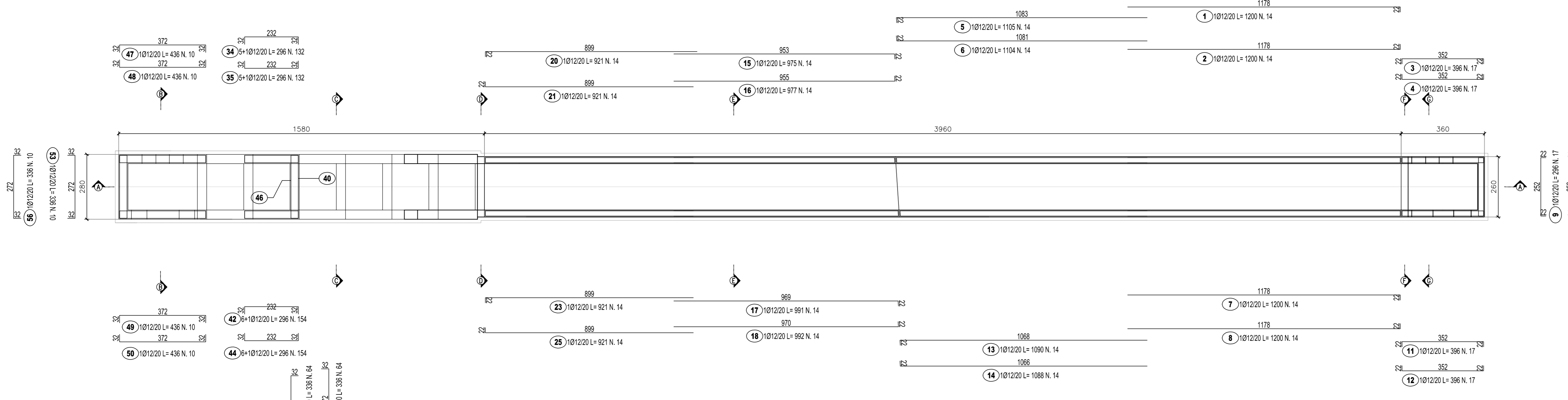
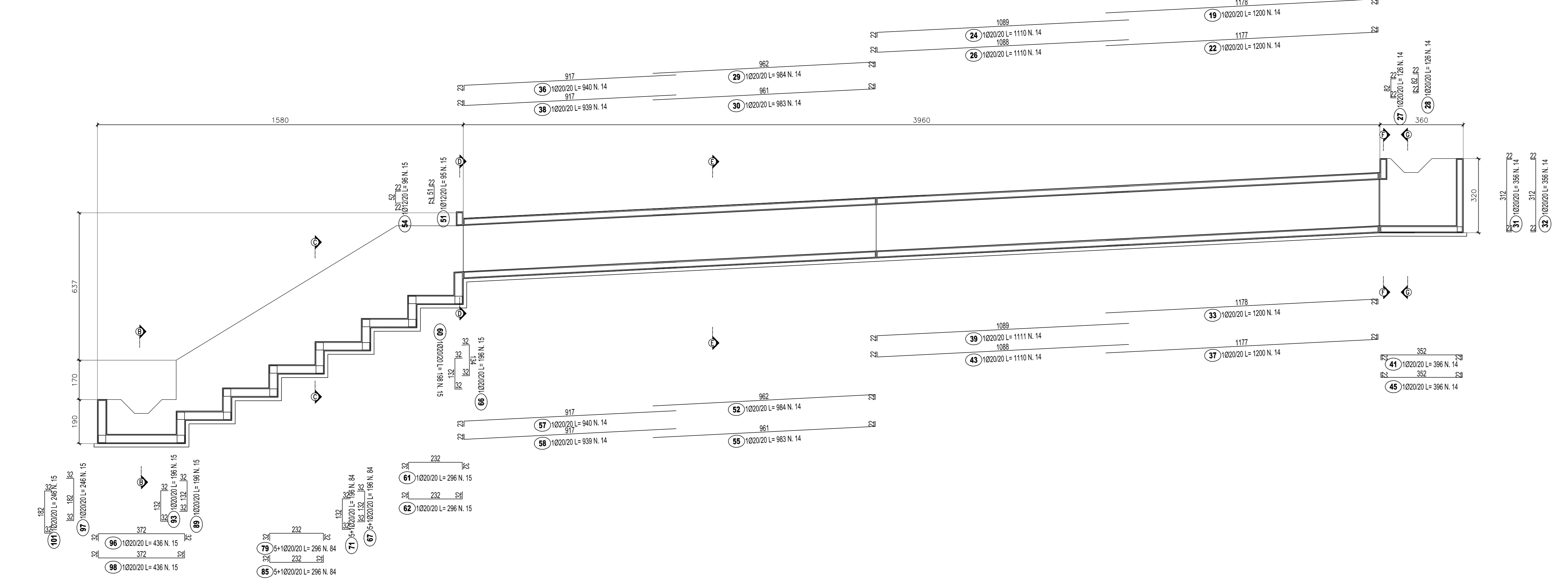


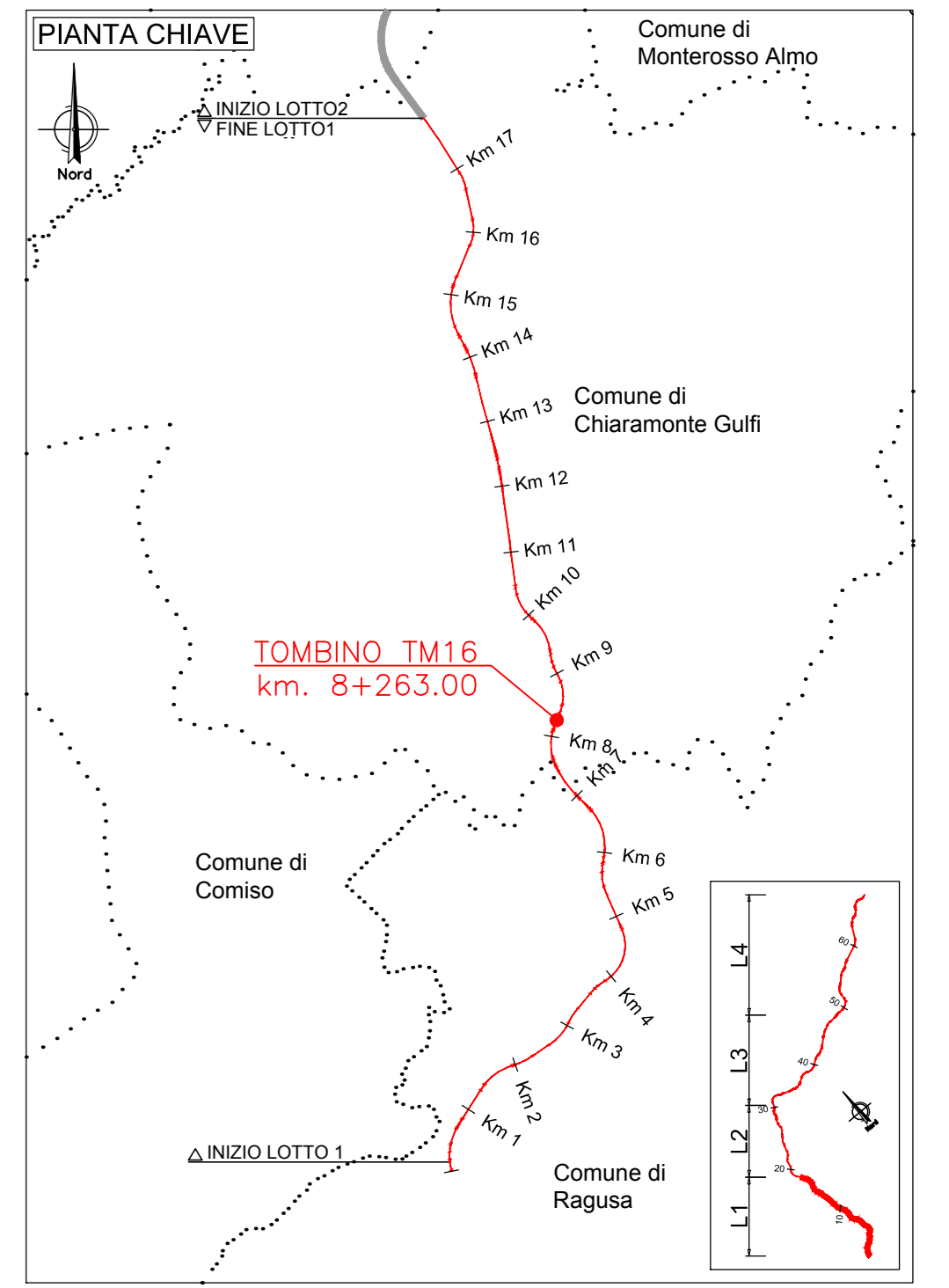
PIANTA  
SCALA 1:100



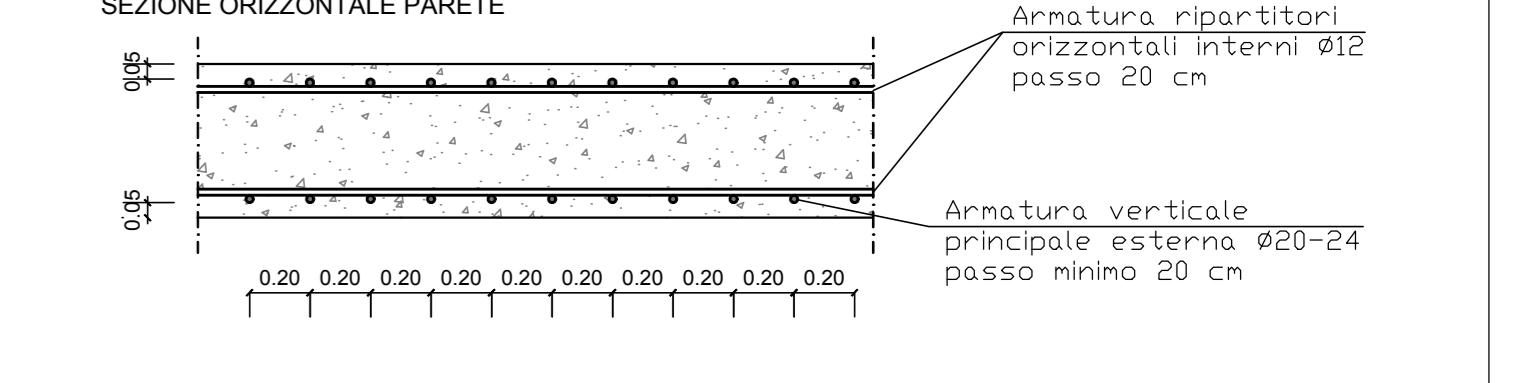
SEZIONE A-A  
SCALA 1:100



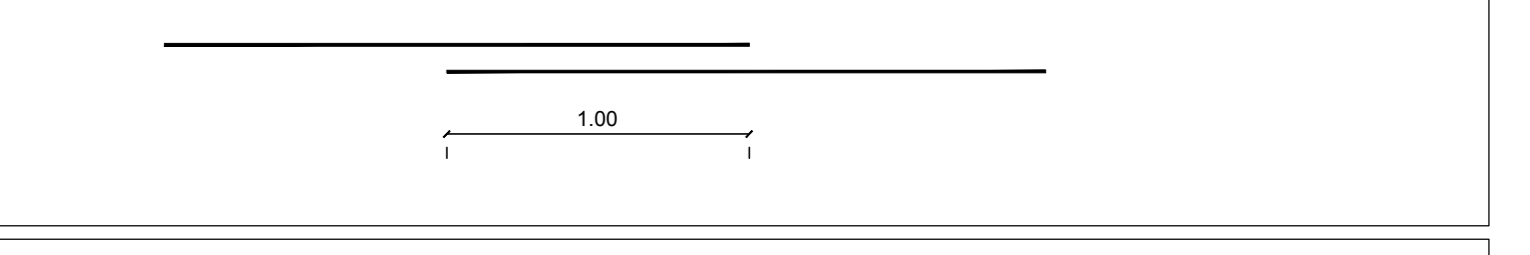
LISTA FERRO - DETTAGLI						
Pos.	Dia Ø	Forn.	Totale Forn.	Lung. (m)	N/m	Tot. Kg
1	12	1	14	1200	0,008	1402
2	12	1	14	1200	0,008	1402
3	12	1	17	256	0,008	352
4	12	1	17	256	0,008	352
5	12	1	14	1200	0,008	1402
6	12	1	14	1200	0,008	1402
7	12	1	14	1200	0,008	1402
8	12	1	14	1200	0,008	1402
9	12	1	17	256	0,008	352
10	12	1	17	256	0,008	352
11	12	1	17	256	0,008	352
12	12	1	17	256	0,008	352
13	12	1	14	1200	0,008	1402
14	12	1	14	1200	0,008	1402
15	12	1	14	1200	0,008	1402
16	12	1	14	1200	0,008	1402
17	12	1	14	1200	0,008	1402
18	12	1	14	1200	0,008	1402
19	12	1	14	1200	0,008	1402
20	12	1	14	1200	0,008	1402
21	12	1	14	1200	0,008	1402
22	20	1	14	1200	0,008	1402
23	20	1	14	1200	0,008	1402
24	20	1	14	1200	0,008	1402
25	20	1	14	1200	0,008	1402
26	20	1	14	1200	0,008	1402
27	20	1	14	1200	0,008	1402
28	20	1	14	1200	0,008	1402
29	20	1	14	1200	0,008	1402
30	20	1	14	1200	0,008	1402
31	20	1	14	1200	0,008	1402
32	20	1	14	1200	0,008	1402
33	12	1	14	1200	0,008	1402
34	12	1	14	1200	0,008	1402
35	12	1	14	1200	0,008	1402
36	12	1	14	1200	0,008	1402
37	12	1	14	1200	0,008	1402
38	12	1	14	1200	0,008	1402
39	12	1	14	1200	0,008	1402
40	12	1	14	1200	0,008	1402
41	12	1	14	1200	0,008	1402
42	12	1	14	1200	0,008	1402
43	12	1	14	1200	0,008	1402
44	12	1	14	1200	0,008	1402
45	12	1	14	1200	0,008	1402
46	12	1	14	1200	0,008	1402
47	12	1	14	1200	0,008	1402
48	12	1	14	1200	0,008	1402
49	12	1	14	1200	0,008	1402
50	12	1	14	1200	0,008	1402
51	12	1	14	1200	0,008	1402
52	12	1	14	1200	0,008	1402
53	12	1	14	1200	0,008	1402
54	12	1	14	1200	0,008	1402
55	12	1	14	1200	0,008	1402
56	12	1	14	1200	0,008	1402
57	12	1	14	1200	0,008	1402
58	12	1	14	1200	0,008	1402
59	12	1	14	1200	0,008	1402
60	12	1	14	1200	0,008	1402
61	12	1	14	1200	0,008	1402
62	12	1	14	1200	0,008	1402
63	12	1	14	1200	0,008	1402
64	12	1	14	1200	0,008	1402
65	12	1	14	1200	0,008	1402
66	12	1	14	1200	0,008	1402
67	12	1	14	1200	0,008	1402
68	12	1	14	1200	0,008	1402
69	12	1	14	1200	0,008	1402
70	12	1	14	1200	0,008	1402
71	12	1	14	1200	0,008	1402
72	12	1	14	1200	0,008	1402
73	12	1	14	1200	0,008	1402
74	12	1	14	1200	0,008	1402
75	12	1	14	1200	0,008	1402
76	12	1	14	1200	0,008	1402
77	12	1	14	1200	0,008	1402
78	12	1	14	1200	0,008	1402
79	12	1	14	1200	0,008	1402
80	12	1	14	1200	0,008	1402
81	12	1	14	1200	0,008	1402
82	12	1	14	1200	0,008	1402
83	12	1	14	1200	0,008	1402
84	12	1	14	1200	0,008	1402
85	12	1	14	1200	0,008	1402
86	12	1	14	1200	0,008	1402
87	12	1	14	1200	0,008	1402
88	12	1	14	1200	0,008	1402
89	12	1	14	1200	0,008	1402
90	12	1	14	1200	0,008	1402
91	12	1	14	1200	0,008	1402
92	12	1	14	1200	0,008	1402
93	12	1	14	1200	0,008	1402
94	12	1	14	1200	0,008	1402
95	12	1	14	1200	0,008	1402
96	12	1	14	1200	0,008	1402
97	12	1	14	1200	0,008	1402
98	12	1	14	1200	0,008	1402
99	12	1	14	1200	0,008	1402
100	12	1	14	1200	0,008	1402
101	12	1	14	1200	0,008	1402
102	12	1	14	1200	0,008	1402
103	12	1	14	1200	0,008	1402
104	12	1	14	1200	0,008	1402
105	12	1	14	1200	0,008	1402
106	12	1	14	1200	0,008	1402
107	12	1	14	1200	0,008	1402
108	12	1	14	1200	0,008	1402
109	12	1	14	1200	0,008	1402
110	12	1	14	1200	0,008	1402
111	12	1	14	1200	0,008	1402
112	12	1	14	1200	0,008	1402
113	12	1	14	1200	0,008	1402
TOTALE PESO: Kg						20400



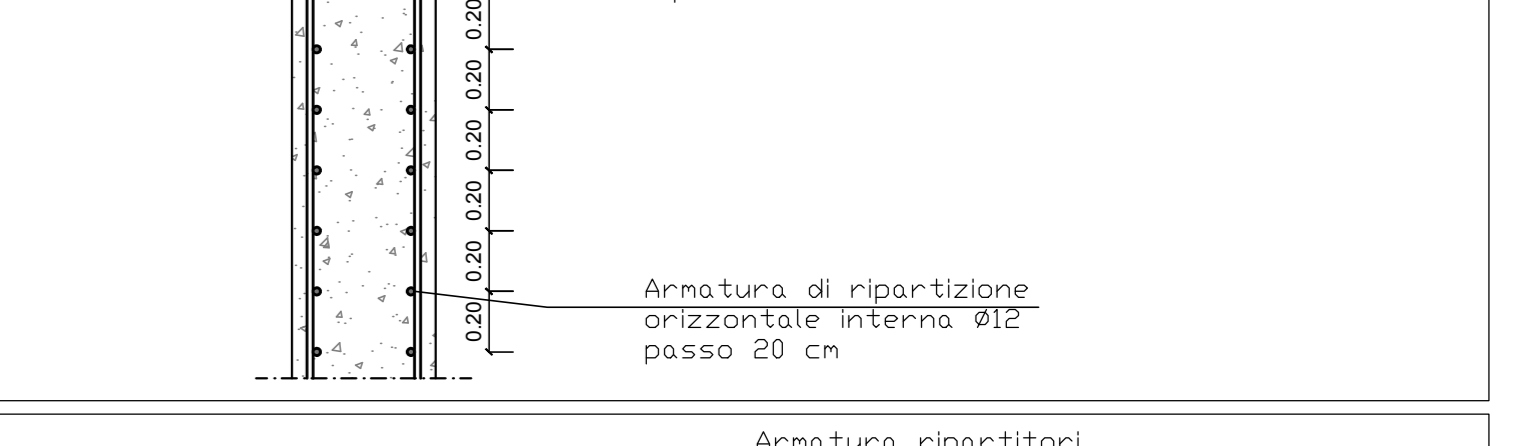
SCHEMA POSIZIONAMENTO ARMATURA  
SCALA 1:25



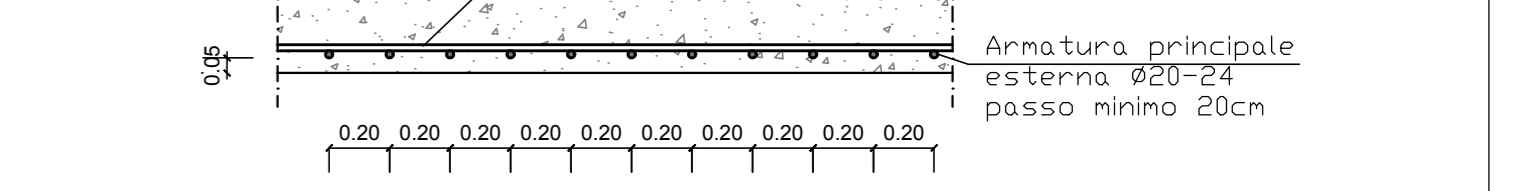
SOVRAPPOSIZIONE RIPARTITORI ORIZZONTALI 1,00 M IN Ø20 SIA PER PARETI CHE PER PIASTRE



SEZIONE VERTICALE PARETE

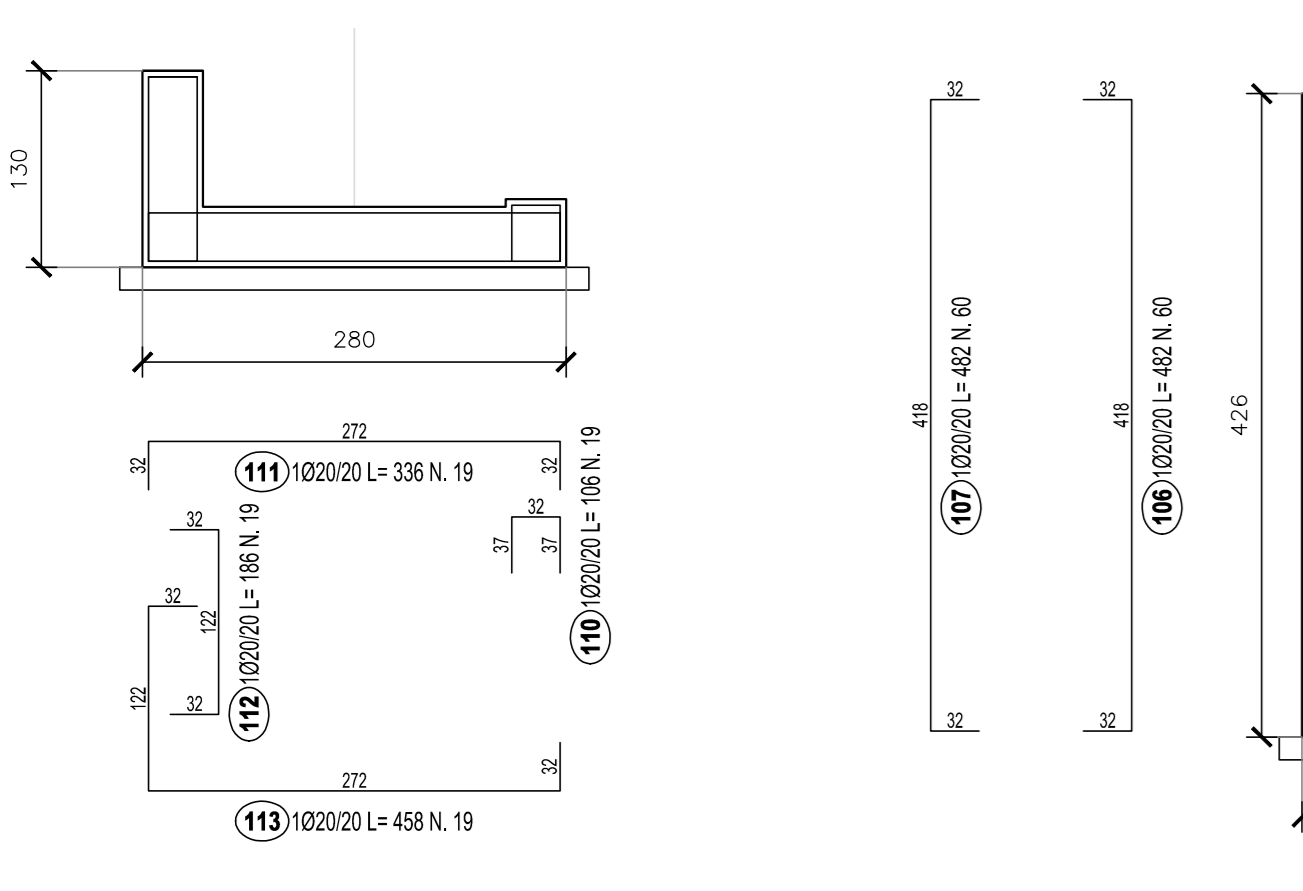


SEZIONE PIASTRE ORIZZONTALI

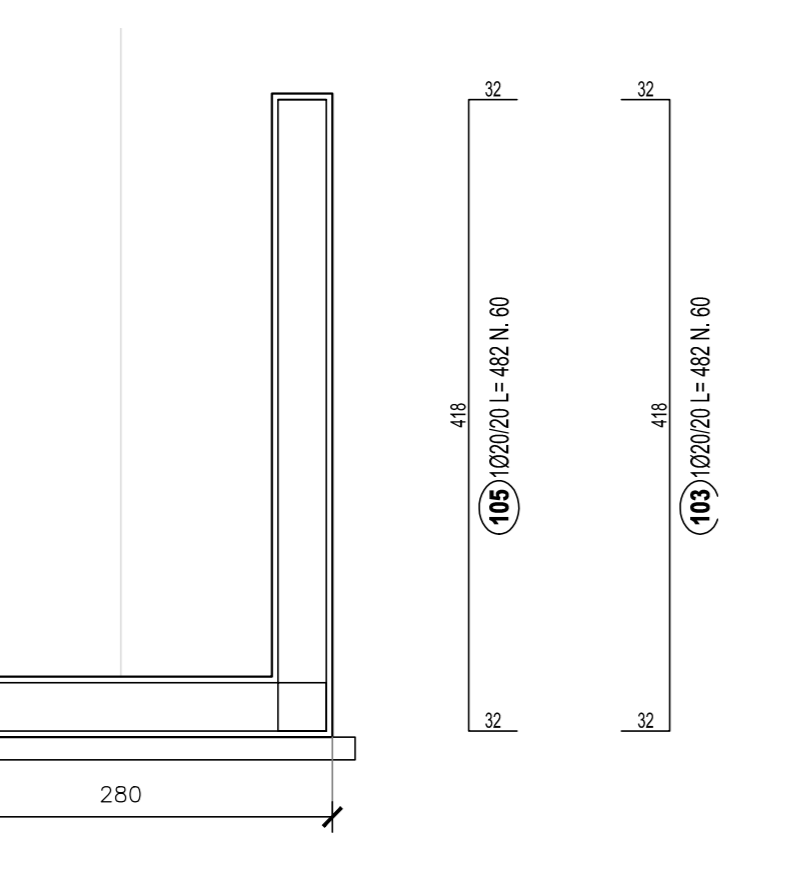


- NOTE:
- Il copriferro nominale deve essere sempre non minore di 4cm
  - La sovrapposizione delle armature, ove non espressamente indicato, deve avere una lunghezza minima di 50 diametri
  - Per la tabella materiali fare riferimento all'elaborato specifico "T01EG04GENSC01"

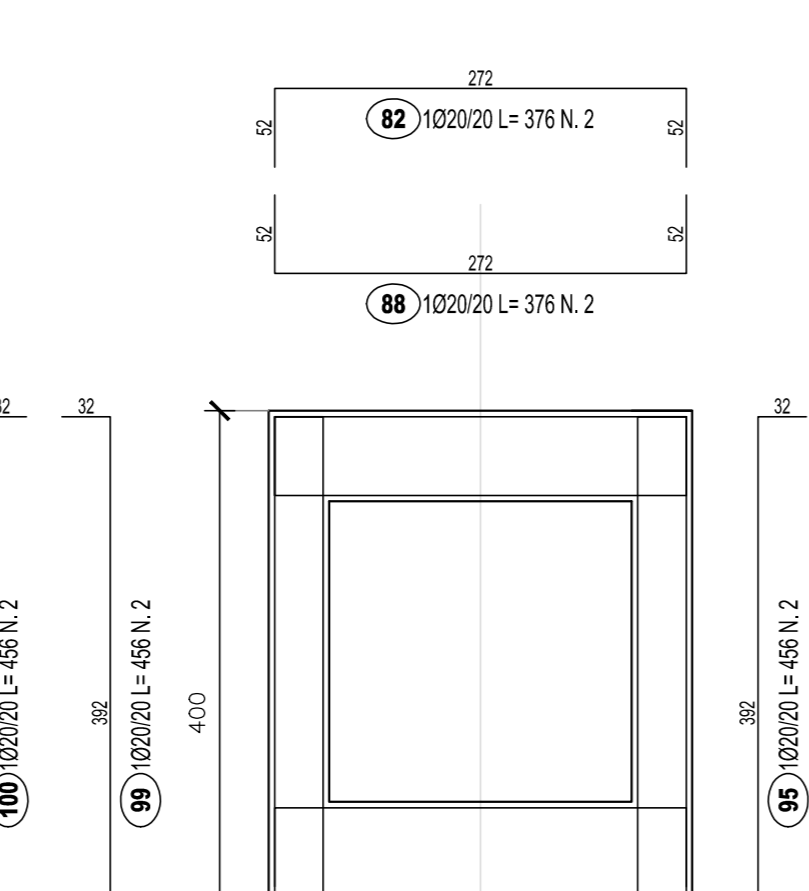
SEZIONE B-B  
SCALA 1:50



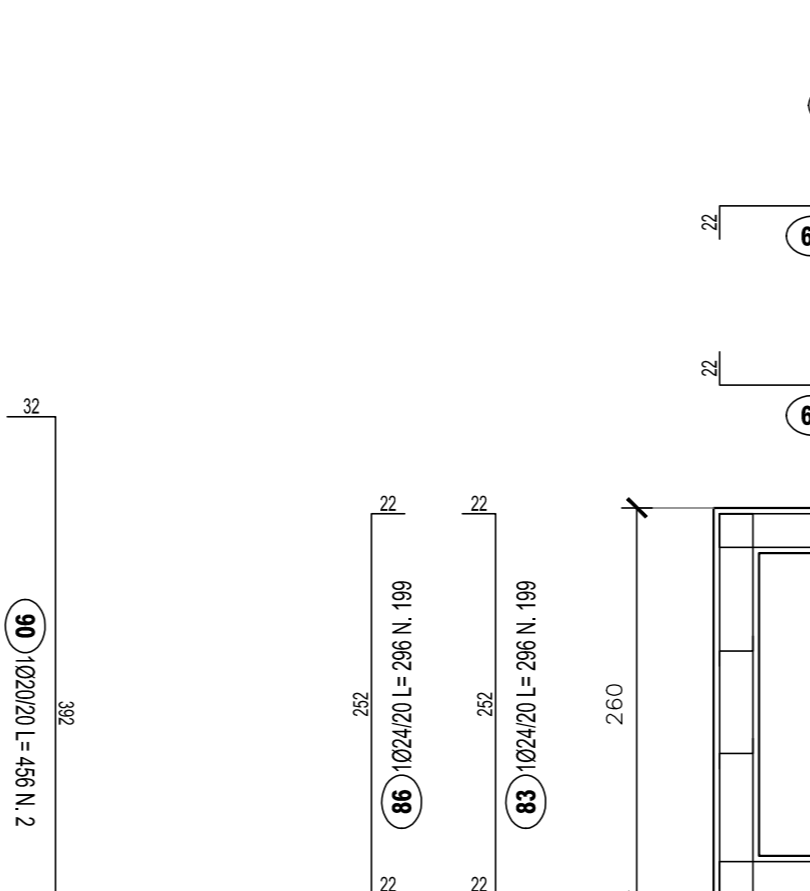
SEZIONE C-C  
SCALA 1:50



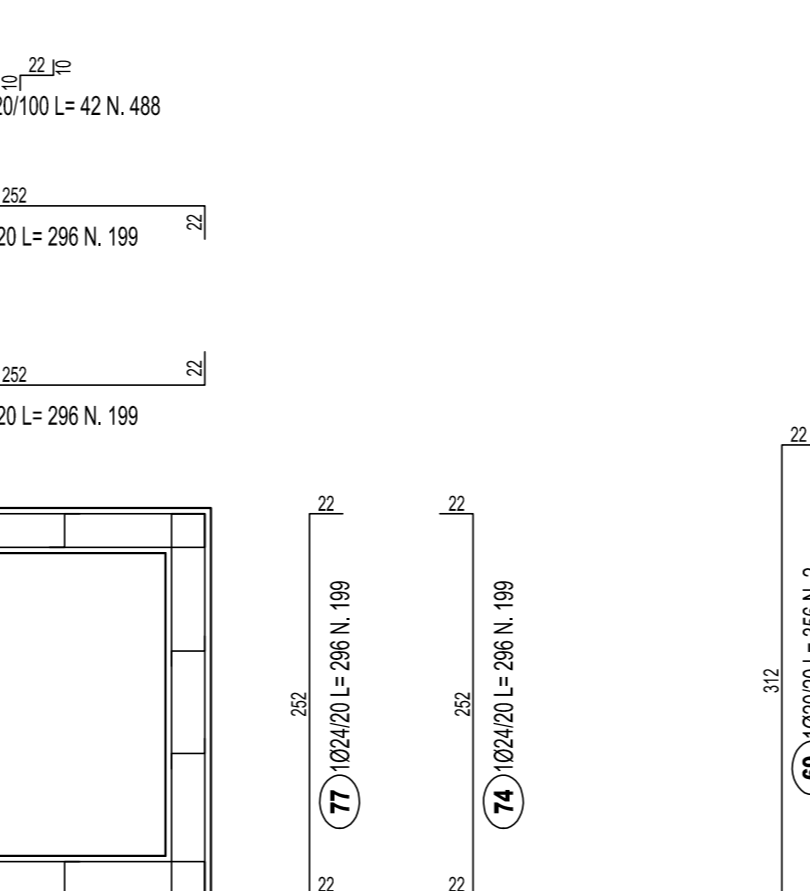
SEZIONE D-D  
SCALA 1:50



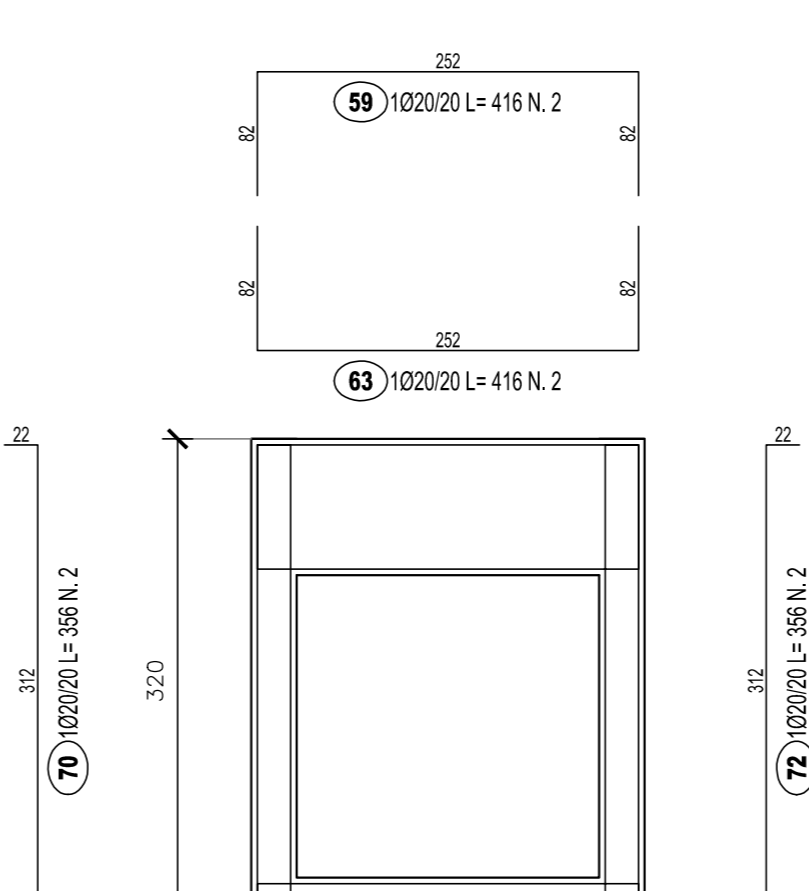
SEZIONE E-E  
SCALA 1:50



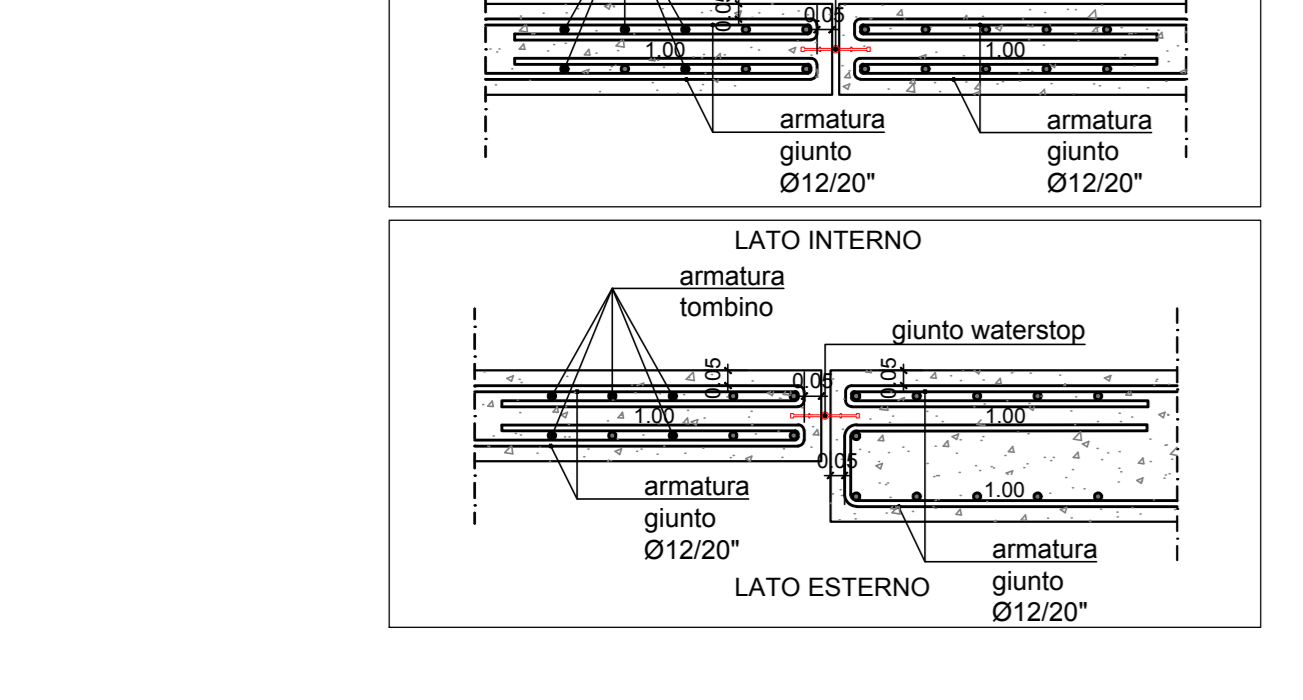
SEZIONE F-F  
SCALA 1:50



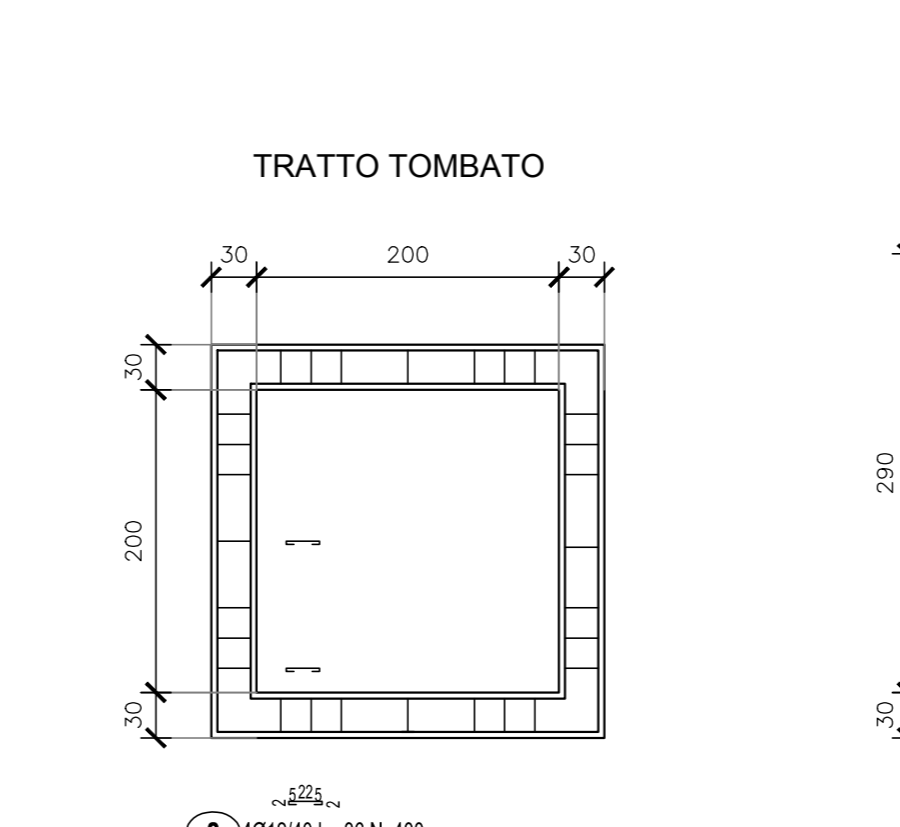
SEZIONE G-G  
SCALA 1:50



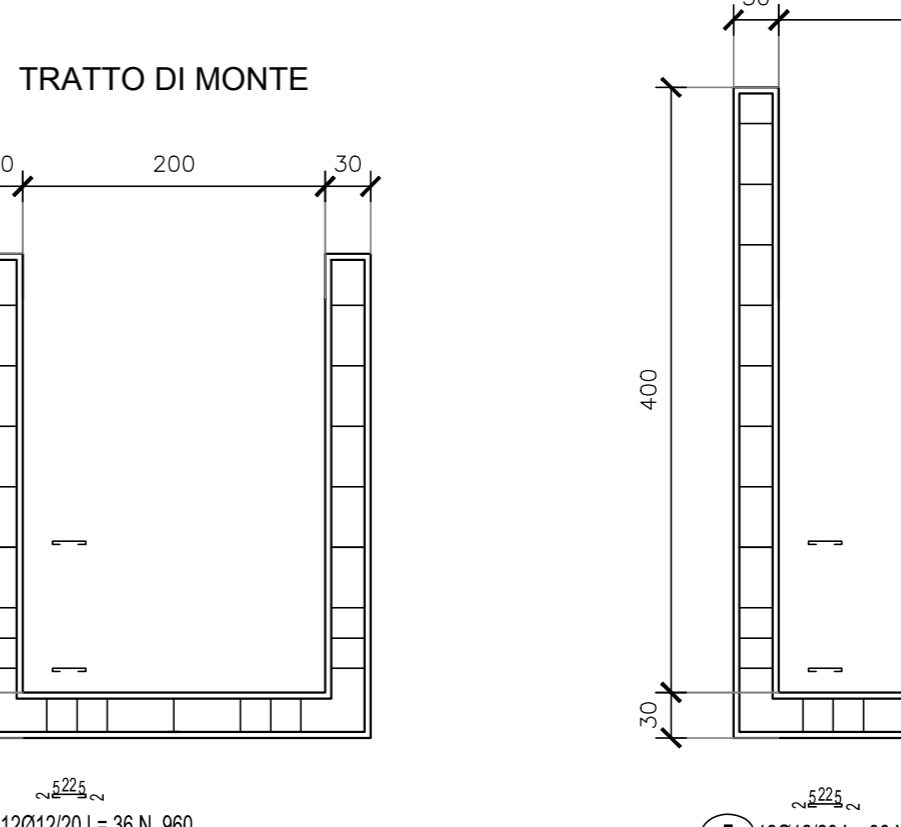
PART. GIUNTO WATER-STOP  
SCALA 1:25



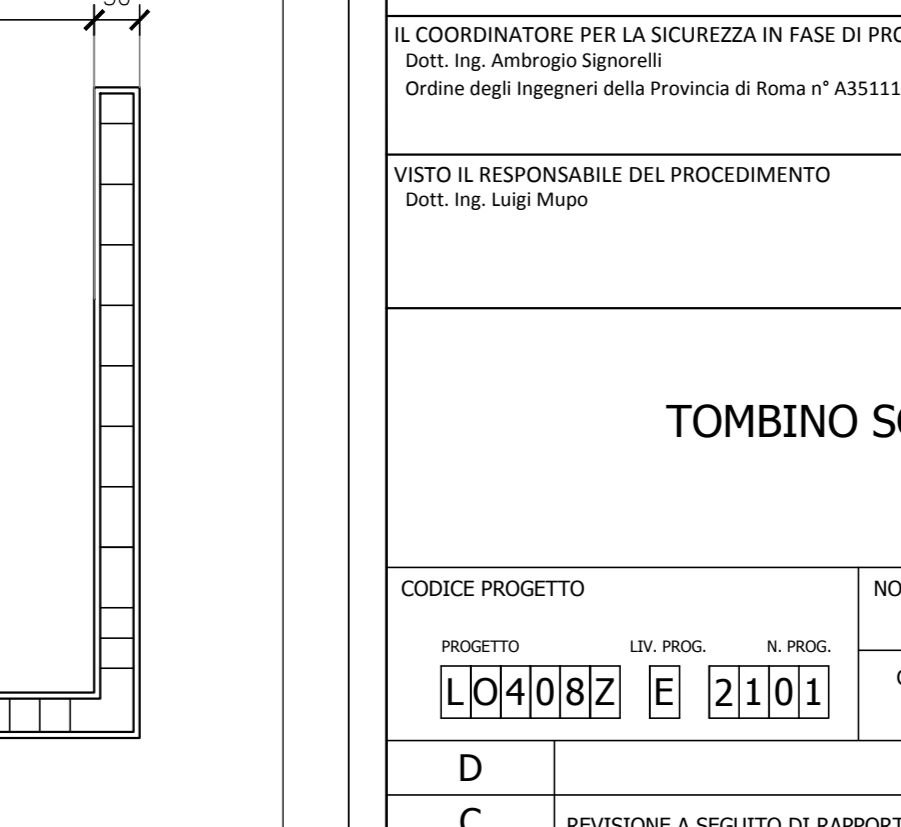
DETTAGLIO SPILLI  
SCALA 1:50



TRATTO DI VALLE



TRATTO DI MONTE



**sanas**  
GRUPPO FS ITALIANE

Direzione Progettazione e Realizzazione Lavori

**ITINERARIO RAGUSA-CATANIA**  
Collegamento viario compreso tra lo Svincolo della S.S. 514 "di Chiaramonte" con la S.S. 115 e lo Svincolo della S.S. 194 "Ragusana"  
LOTTO 1 - Dallo svincolo n. 1 sulla S.S. 115 (compreso) allo svincolo n. 3 sulla S.P. 5 (escluso)

**PROGETTO ESECUTIVO** COD. **PA895**

PROGETTAZIONE: ATI SINTAGMA-GP INGEGNERIA-COOPROGETTI-GDG-ICARIA-OMNISERVICE

PROGETTISTA RESPONSABILE DELL'INTEGRAZIONE DELLE PRESTAZIONI  
Dot. Ing. Mando Granieri  
Ordine degli Ingegneri della Prov. di Penne n° 4351

IL RESPONSABILE DEL PROCEDIMENTO  
Dot. Ing. Luigi Mupo

IL RESPONSABILE DEL PROGETTO:  
**Dot. Ing. Danilo PELLE**  
Ingegnere all'Albo n° 43608  
Via S. Maria Maddalena, 10  
01012 - Viterbo (VT)

OPERE D'ARTE MINORI  
**TOMBINO SCATOLARE 2.00X2.00 - AL KM 8+263**  
Armature

PRODOTTO	REV.	DESCRIZIONE	DATA	REDATTO	VERIFICATO	APPROVATO
D	1	REVISIONE A SEGUITO DI RAPPORTO DI VERIFICA	MONDIARE 2021	MANDOGRANIERI	PELLE	MANDOGRANIERI
A	1	REVISIONE PER ISTRUTTORIA ANAS	SETTEMBRE 2021	MANDOGRANIERI	PELLE	MANDOGRANIERI
B	1	EMISSIONE	GIUGNO 2021	MANDOGRANIERI	PELLE	MANDOGRANIERI