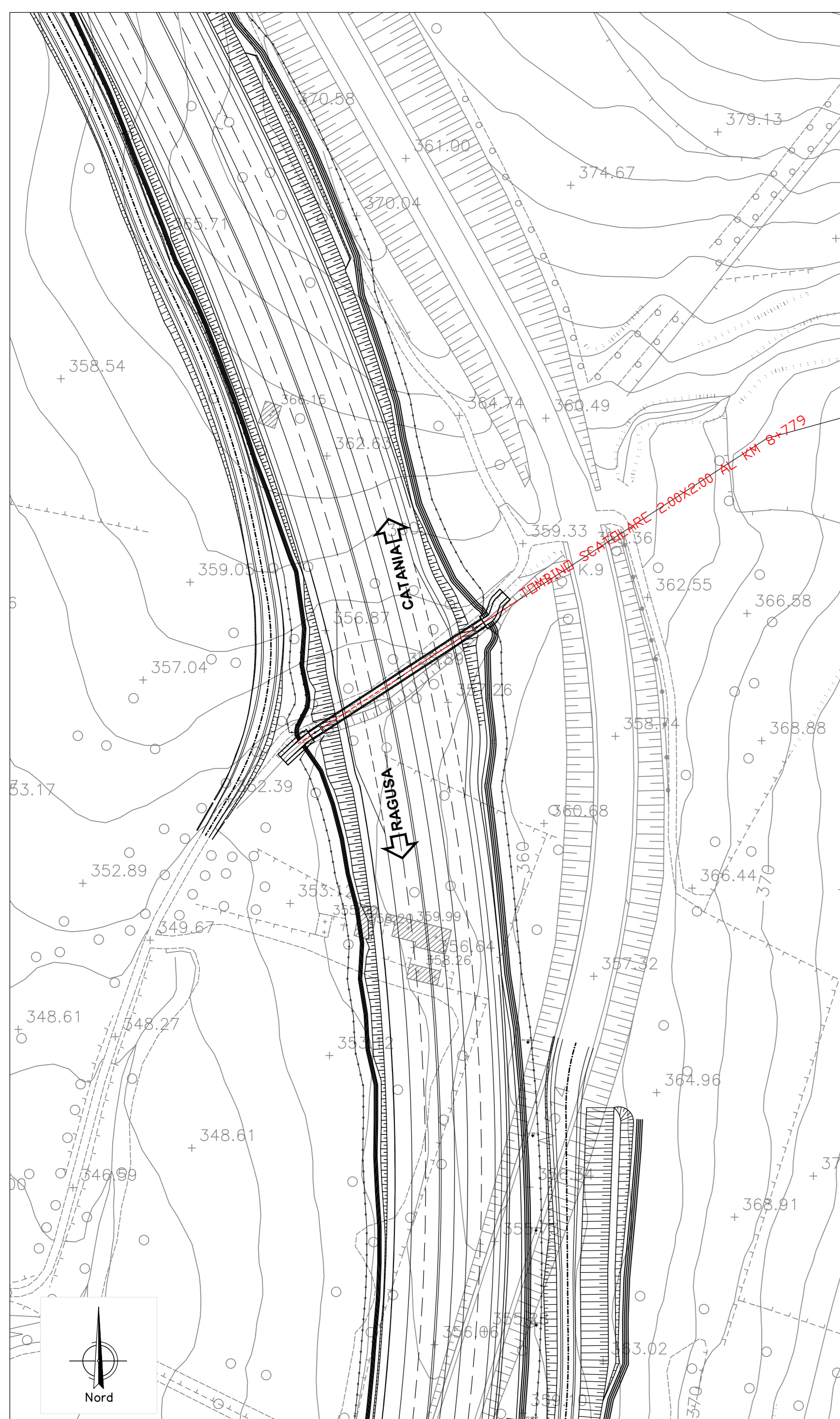


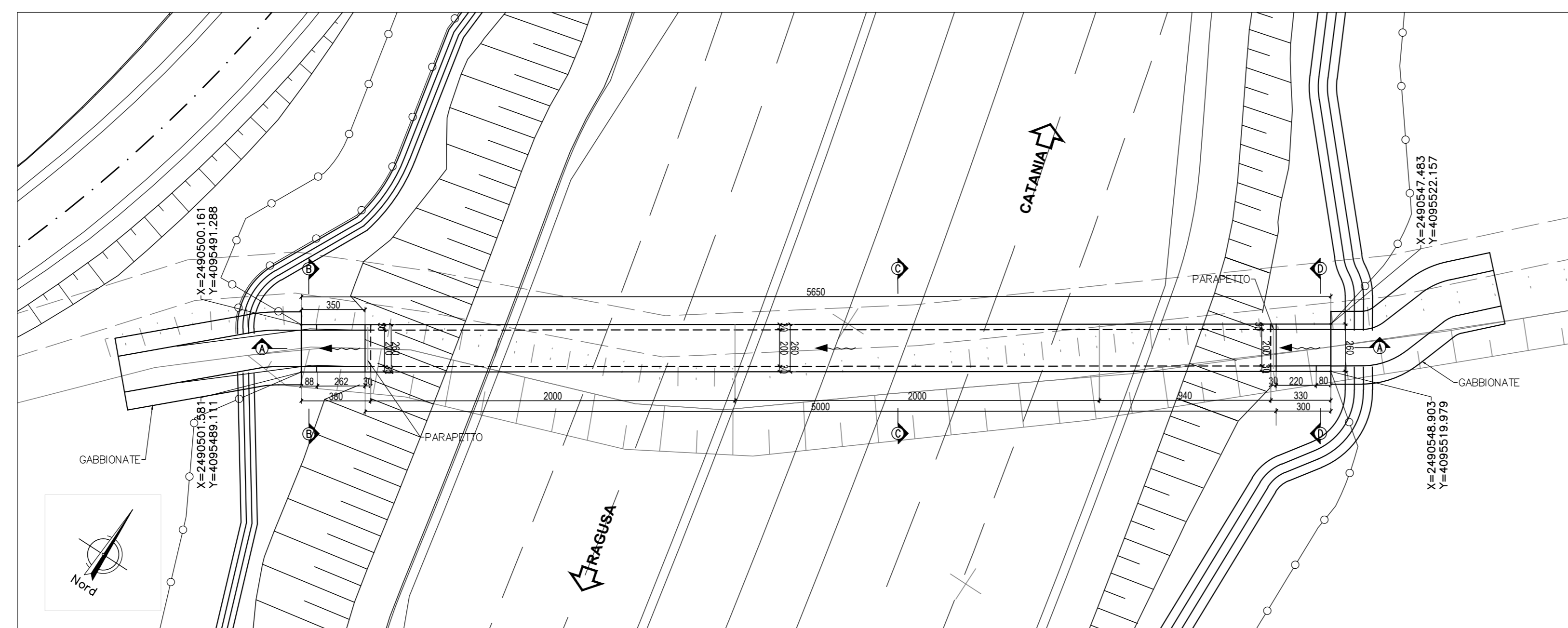
PLANIMETRIA DI PROGETTO

SCALA 1:1000



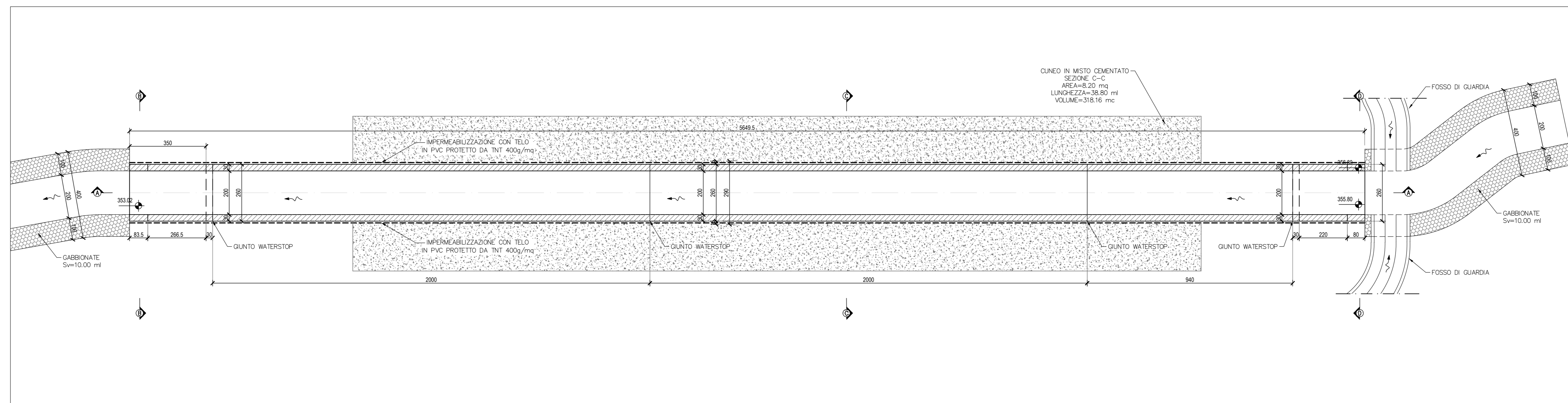
PLANIMETRIA

SCALA 1:200



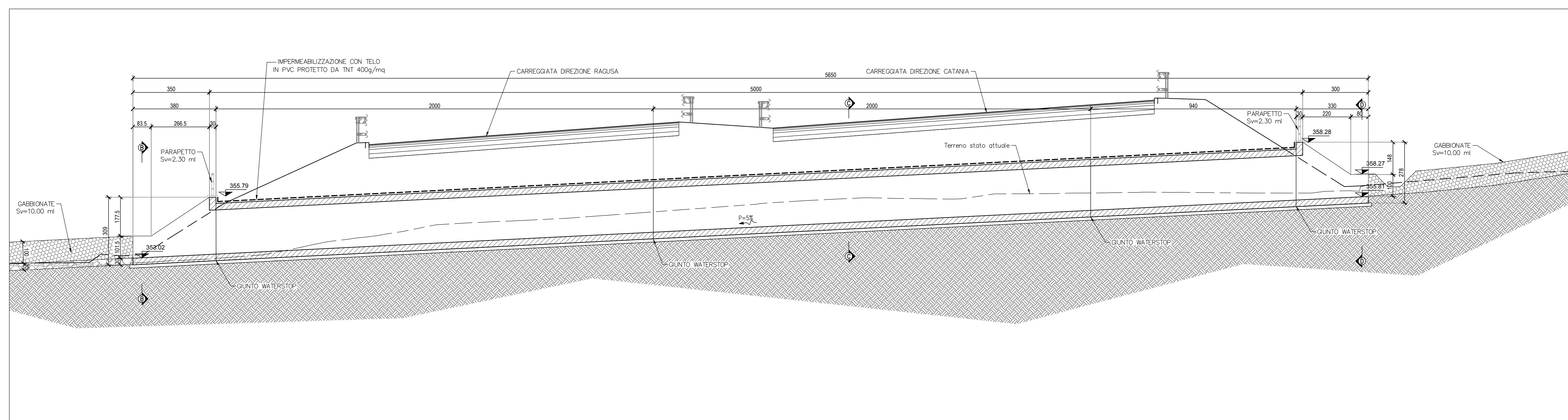
PIANTA

SCALA 1:100



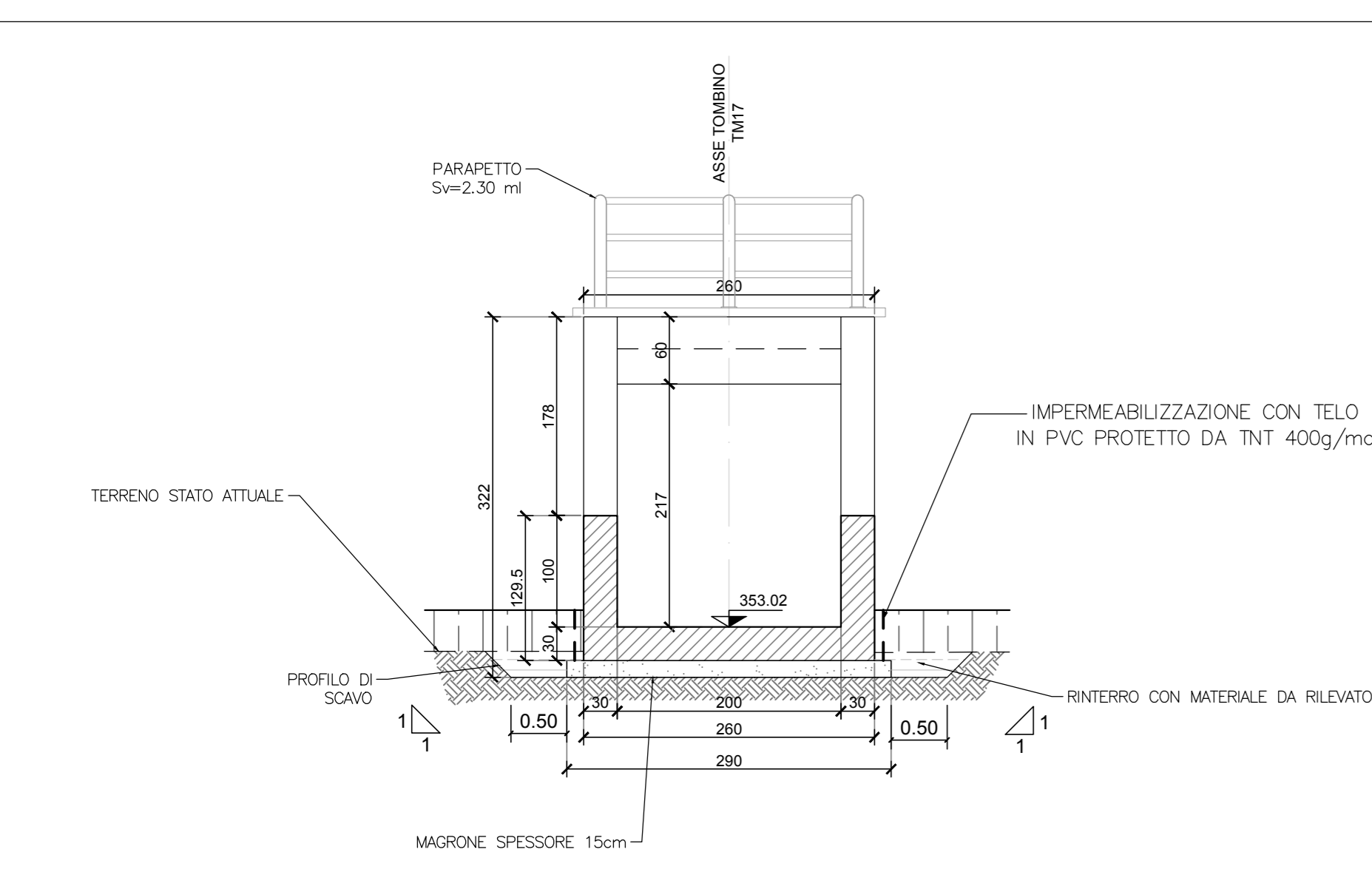
SEZIONE A-A

SCALA 1:100



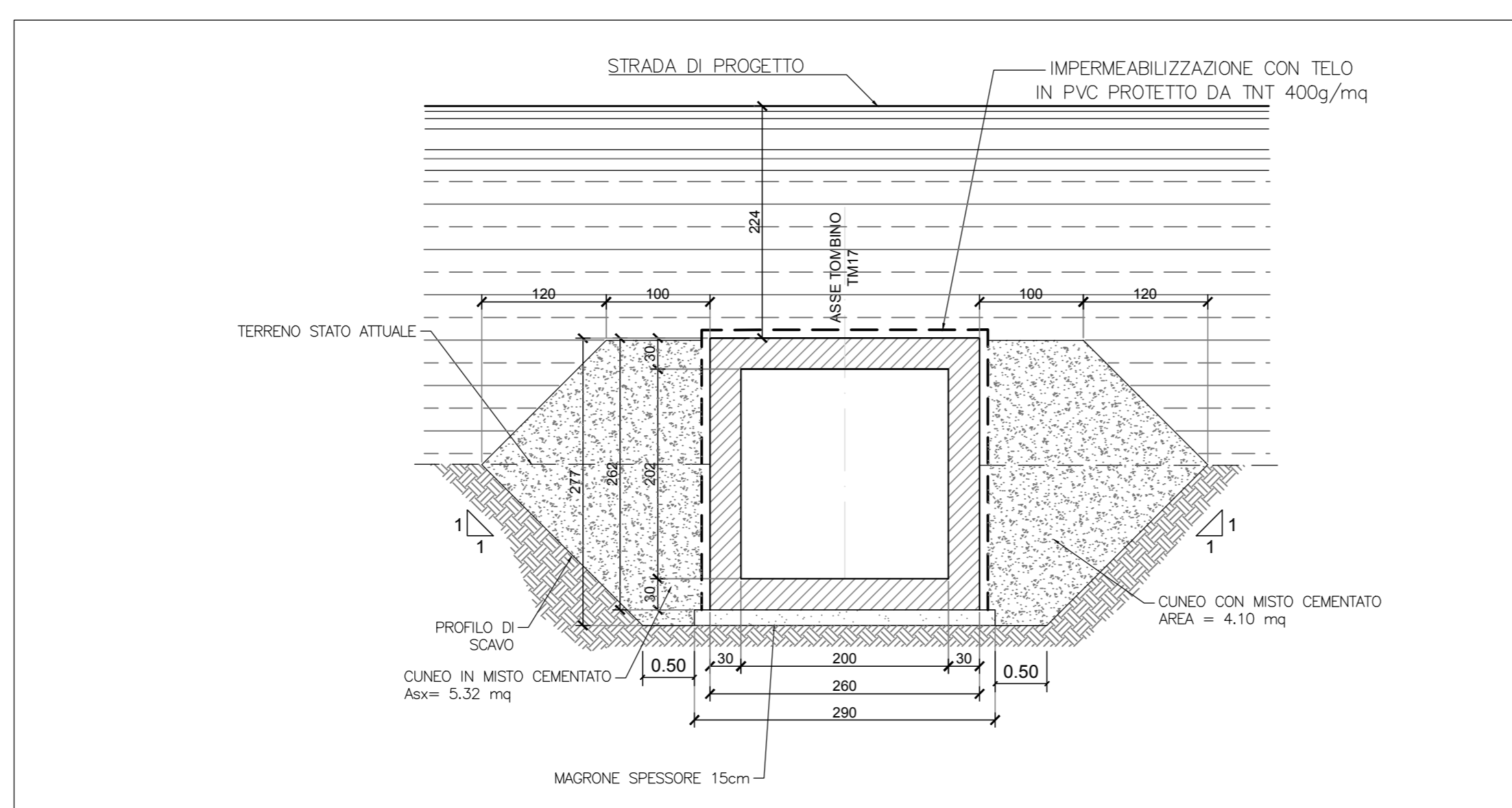
SEZIONE B-B

SCALA 1:50



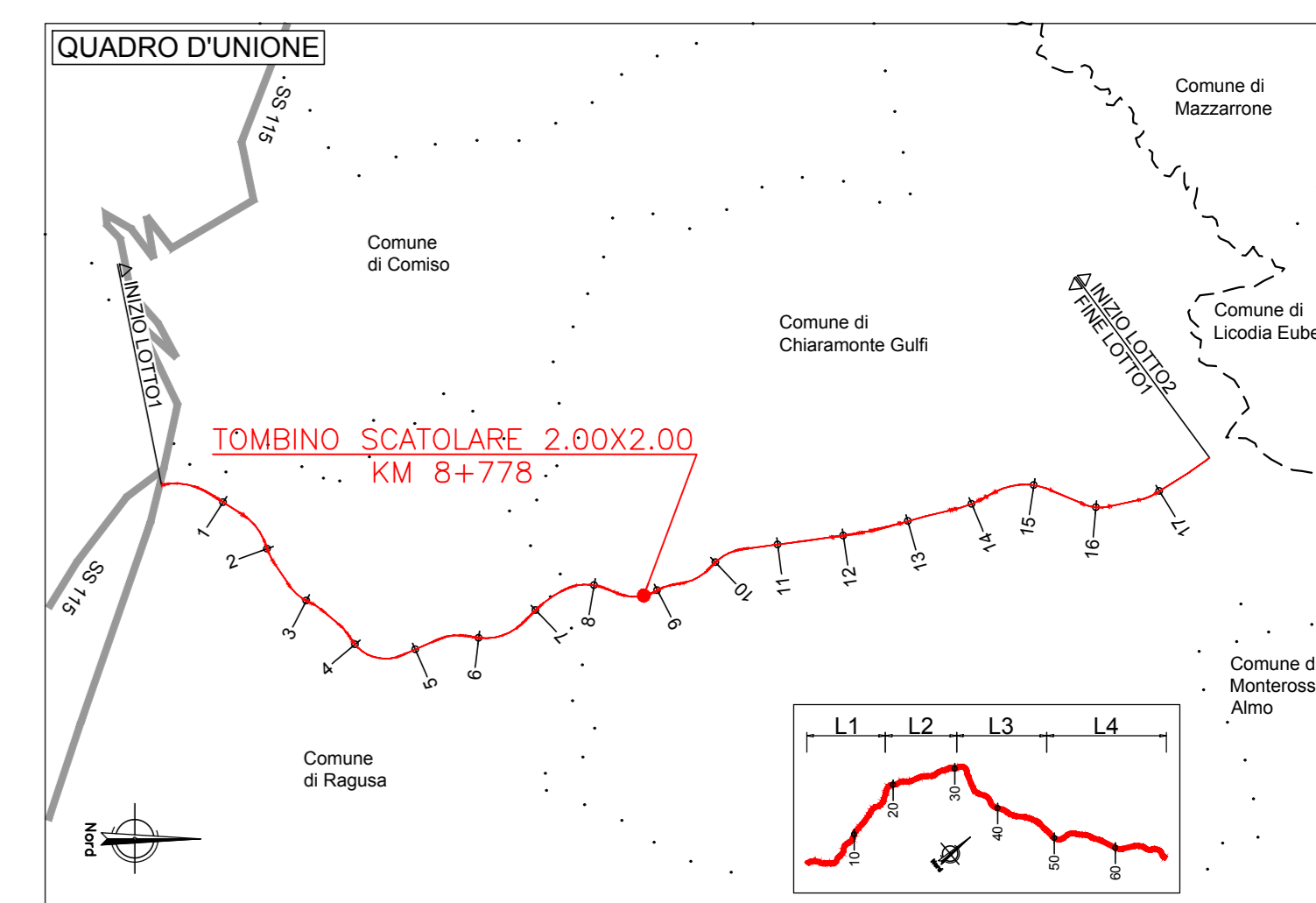
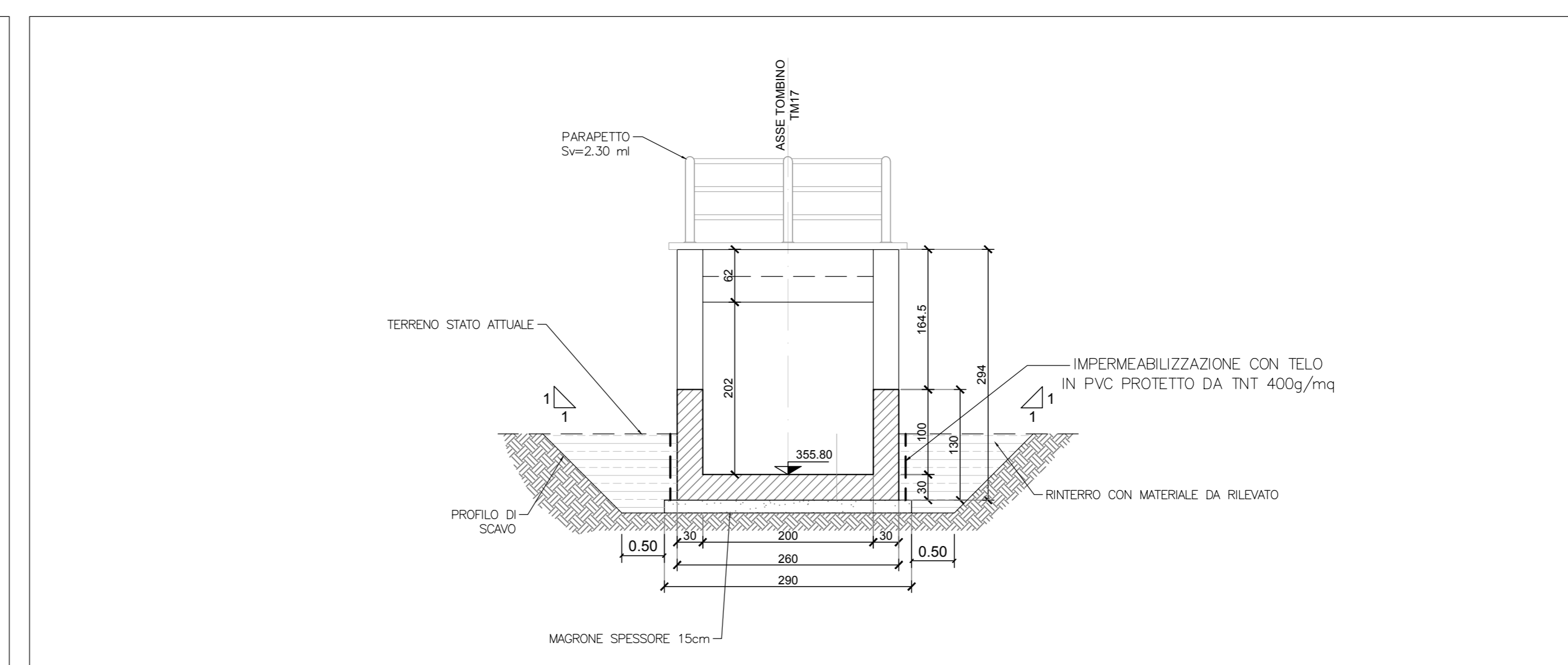
SEZIONE C-C

SCALA 1:50



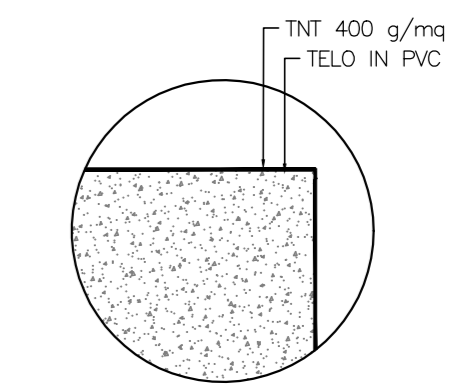
SEZIONE D-D

SCALA 1:50



DETTAGLIO IMPERMEABILIZZAZIONE

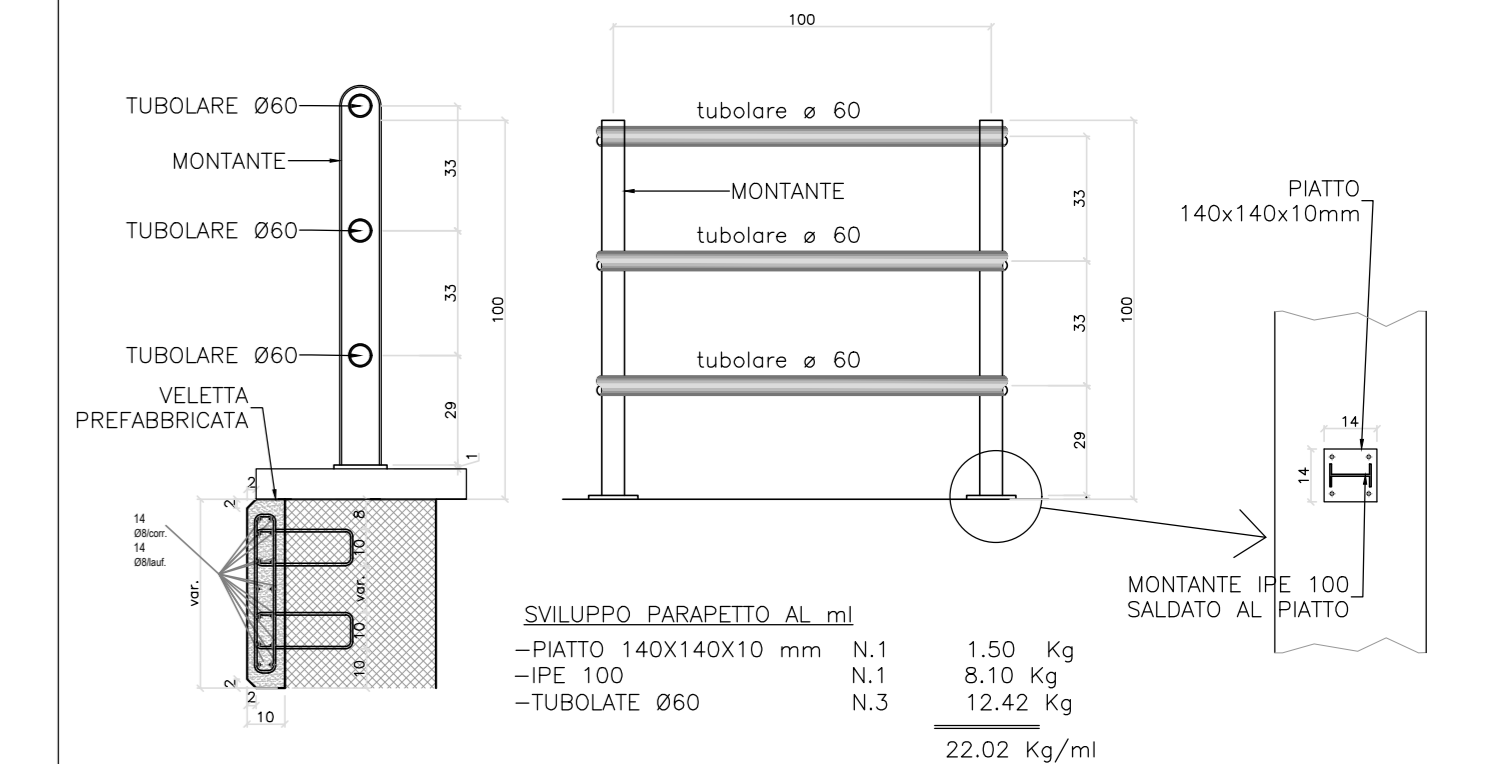
SCALA 1:20



Impermeabilizzazione:
 - Geotessile di peso non inferiore a 400 g/m²
 - Geotessile a trazione: P 1750 N/5cm (σ 35 kN/m)
 - Telo in PVC
 - Resistenza alla trazione EN 12311-2 a 9 N/mm²
 - Allungamento (a rottura) EN 12311-2 a 200 %
 - Resistenza all'aria EN 12081 a 420 mm
 - Resistenza al punzonamento statico EN 12730 a 20 kg
 - Resistenza alla lacerazione EN 12310-2 a 100 N

PARTICOLARE PARAPETTO

SCALA 1:20



NOTE:

- Per i dettagli sulla sistemazione idraulica in gabbioni fare riferimento all'elaborato "T01I0D01DRDC04"



Direzione Progettazione e Realizzazione Lavori

ITINERARIO RAGUSA-CATANIA
 Collegamento viario compreso tra lo Svincolo della S.S. 514 "di Chiaromonte" con la S.S. 115 e lo Svincolo della S.S. 194 "Ragusana"
 LOTTO 1 - Dallo svincolo n. 1 sulla S.S. 115 (compreso) allo svincolo n. 3 sulla S.P. 5 (escluso)

PROGETTO ESECUTIVO

COD. **PA895**

PROGETTAZIONE: ATI SINTAGMA - GP INGEGNERIA - COOPROGETTI - GDG - ICARIA - OMNISERVICE

PROGETTISTA RESPONSABILE DELL'INTEGRAZIONE DELLE PRESTAZIONI: SINTAGMA

ORDINE DEGLI INGEGNERI DELLA PROV. DI PERUGIA N° 4351



IL GEOLOGO: Dot. Geol. Marco Leonardi, Ordine dei Geologi della Regione Lazio n° 1541

IL COORDINATORE PER LA SICUREZZA IN FASI DI PROGETTAZIONE: Dot. Ing. Ambrogio Signorelli, Ordine degli Ingegneri della Provincia di Roma n° 435111

IL RESPONSABILE DI PROGETTO: **Dot. Ing. Danilo PELLE**, Direzione all'Albo n° A-28/08

VISTO IL RESPONSABILE DEL PROCEDIMENTO: Dot. Ing. Luigi Mupo

OPERE D'ARTE MINORI
TOMBINO SCATOLARE 2.00X2.00 - AL KM 8+779
 Pianta, profili e sezioni

| PRODOTTO | UN. MOD. | N. MOD. | REVISIONE | SCALA: | | | |
|----------|----------|---------|-----------|--------|------|---|-------|
| L | O | 082 | E | Z | 2101 | C | Varie |

| REVISIONE | DATA | REDAITTO | VERIFICATO | APPROVATO |
|-----------|----------------|----------|------------|-----------|
| D | | | | |
| C | MONDARI 2021 | ANDRACI | PELLE | ORLANDI |
| B | SETTEMBRE 2021 | ANDRACI | PELLE | ORLANDI |
| A | GIUGNO 2021 | ANDRACI | PELLE | ORLANDI |