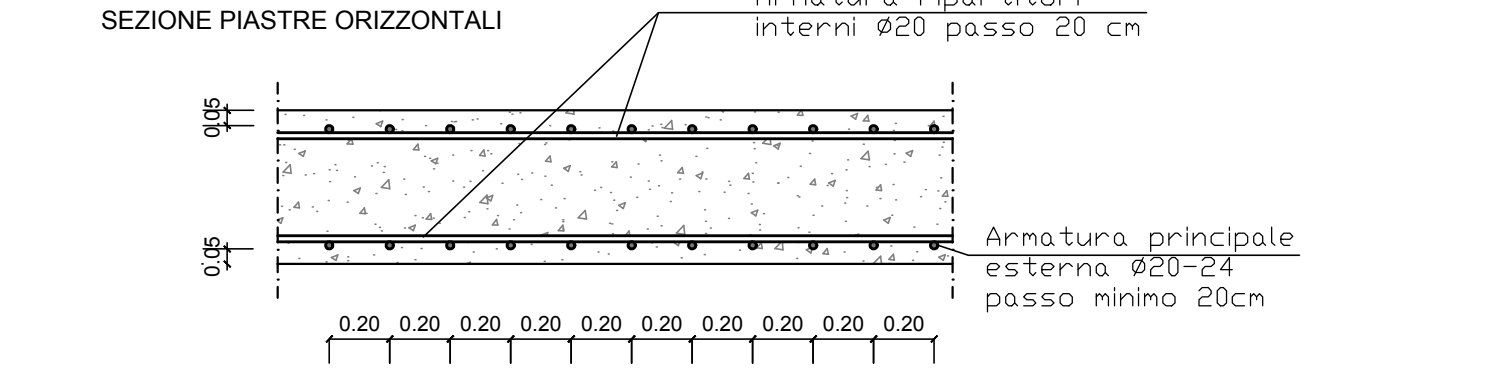
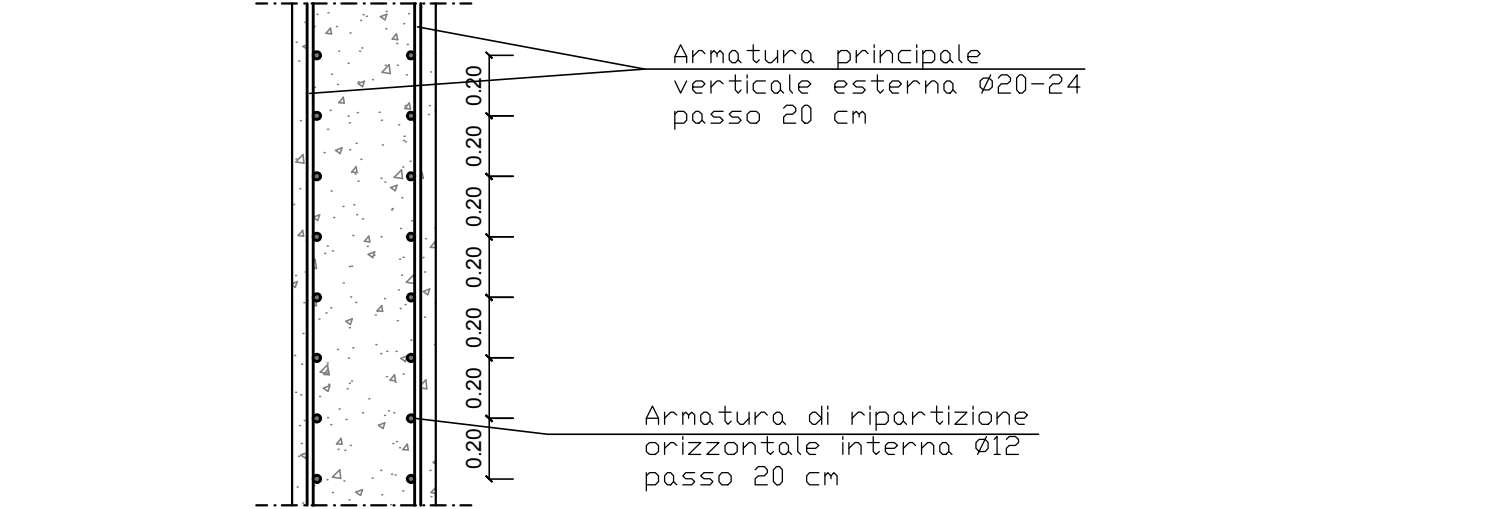
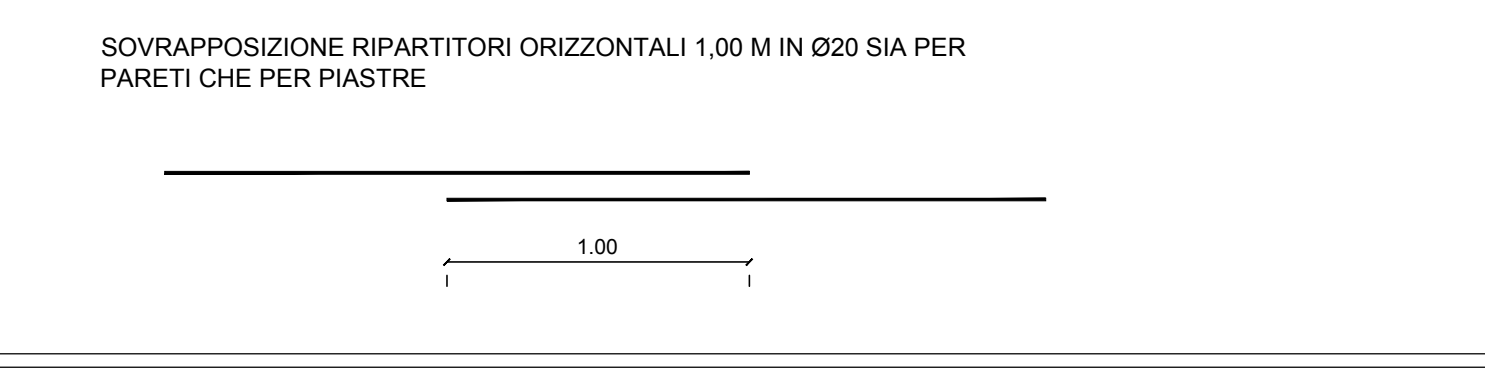
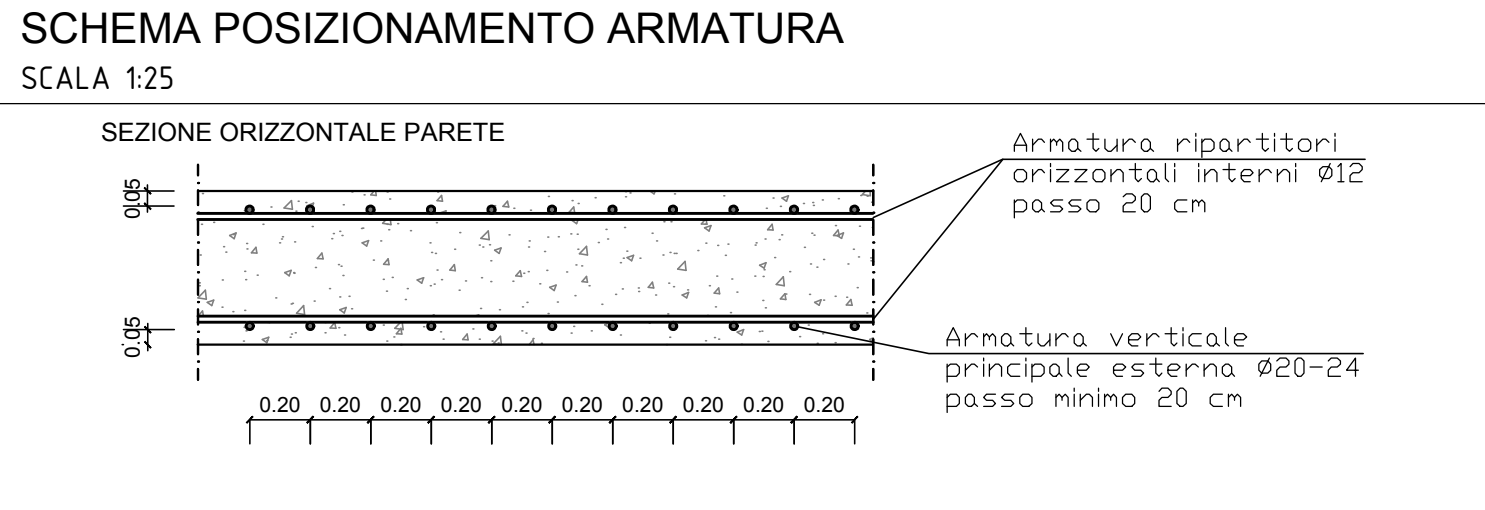
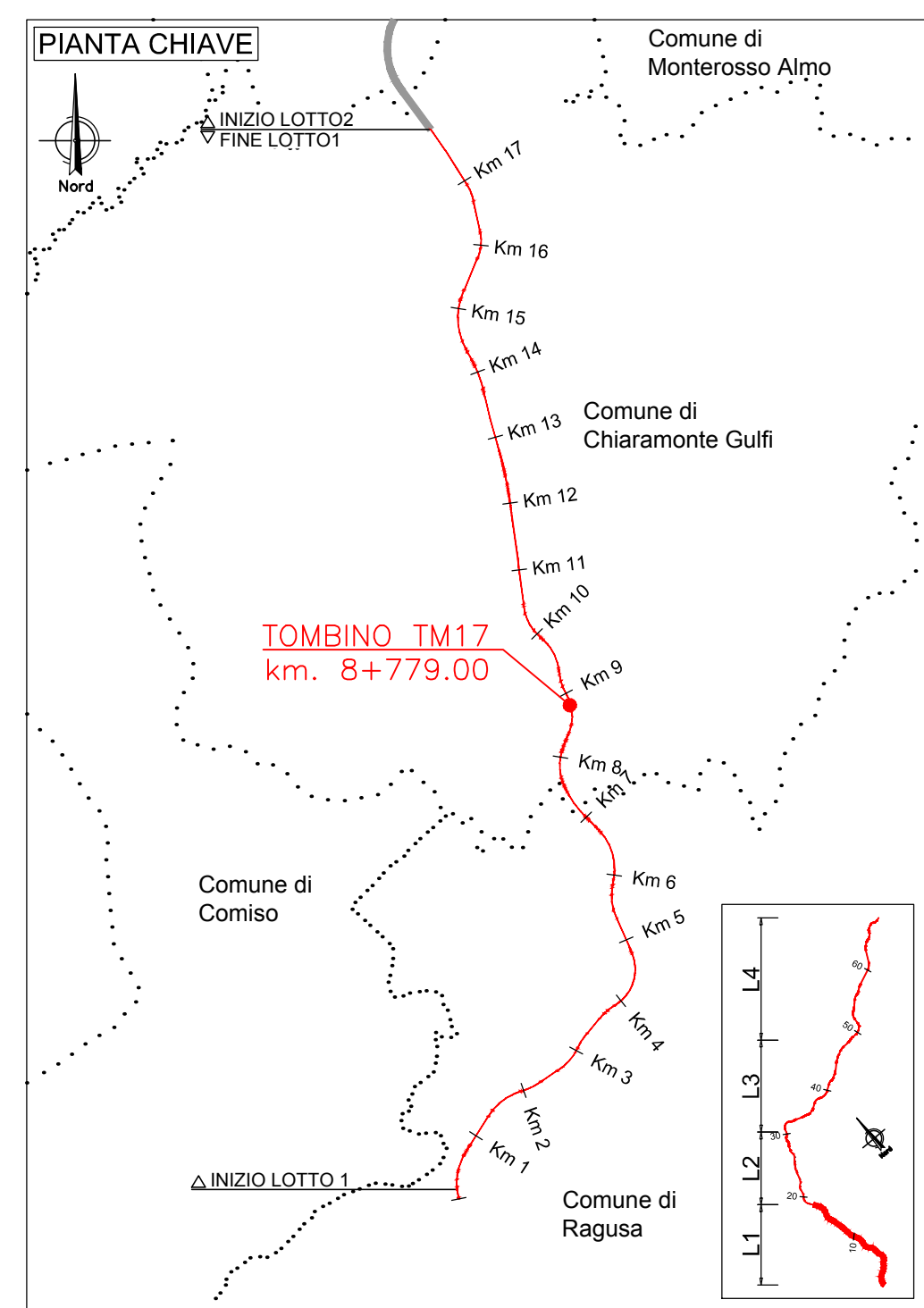


Pos.	Diap.	Parti	Totale Parti	Long (cm)	Spiz.	Tot. Kg
1	12	1	7	154	0.888	8.8
2	12	1	7	141	0.888	7.9
3	12	1	12	328	0.888	35.0
4	12	1	12	328	0.888	35.0
5	12	1	14	350	0.888	38.1
6	12	1	14	350	0.888	38.1
7	12	1	7	141	0.888	7.9
8	12	1	7	154	0.888	8.8
9	12	1	7	141	0.888	7.9
10	12	1	7	328	0.888	35.0
11	12	1	14	350	0.888	38.1
12	12	1	12	328	0.888	35.0
13	12	1	14	350	0.888	38.1
14	12	1	14	350	0.888	38.1
15	12	1	14	350	0.888	38.1
16	12	1	14	350	0.888	38.1
17	12	1	14	350	0.888	38.1
18	12	1	14	350	0.888	38.1
19	12	1	14	350	0.888	38.1
20	12	1	14	350	0.888	38.1
21	12	1	14	350	0.888	38.1
22	12	1	14	350	0.888	38.1
23	12	1	14	350	0.888	38.1
24	12	1	14	350	0.888	38.1
25	12	1	14	350	0.888	38.1
26	12	1	14	350	0.888	38.1
27	12	1	14	350	0.888	38.1
28	12	1	14	350	0.888	38.1
29	12	1	14	350	0.888	38.1
30	12	1	14	350	0.888	38.1
31	12	1	14	350	0.888	38.1
32	12	1	14	350	0.888	38.1
33	12	1	14	350	0.888	38.1
34	12	1	14	350	0.888	38.1
35	12	1	14	350	0.888	38.1
36	12	1	14	350	0.888	38.1
37	12	1	14	350	0.888	38.1
38	12	1	14	350	0.888	38.1
39	12	1	14	350	0.888	38.1
40	12	1	14	350	0.888	38.1
41	12	1	14	350	0.888	38.1
42	12	1	14	350	0.888	38.1
43	12	1	14	350	0.888	38.1
44	12	1	14	350	0.888	38.1
45	12	1	2	350	0.888	17.4
46	12	1	14	350	0.888	38.1
47	12	1	14	350	0.888	38.1
48	12	1	14	350	0.888	38.1
49	12	1	2	350	0.888	17.4
50	12	1	14	350	0.888	38.1
51	12	1	2	350	0.888	17.4
52	12	1	2	350	0.888	17.4
53	12	1	2	350	0.888	17.4
54	12	1	5	166	2.455	20.5
55	12	1	5	166	2.455	20.5
56	12	1	5	166	2.455	20.5
57	12	1	2	350	0.888	17.4
58	12	1	2	350	0.888	17.4
59	12	1	5	295	2.455	36.3
60	12	1	5	295	2.455	36.3
61	12	1	2	295	2.455	14.8
62	12	1	5	295	2.455	36.3
63	12	1	12	286	0.888	32.1
64	12	1	12	286	0.888	32.1
65	12	1	2	286	0.888	14.2
66	12	1	14	350	0.888	38.1
67	12	1	201	266	3.551	212.7
68	12	1	14	350	0.888	38.1
69	12	1	201	266	3.551	212.7
70	12	1	14	350	0.888	38.1
71	12	1	7	140	0.888	6.1
72	12	1	7	140	0.888	6.1
73	12	1	12	286	0.888	32.1
74	12	1	201	266	3.551	212.7
75	12	1	14	350	0.888	38.1
76	12	1	201	266	3.551	212.7
77	12	1	7	140	0.888	6.1
78	12	1	14	350	0.888	38.1
79	12	1	14	350	0.888	38.1
80	12	1	14	350	0.888	38.1
81	12	1	14	350	0.888	38.1
82	12	1	14	350	0.888	38.1
83	12	1	14	350	0.888	38.1
84	12	1	201	266	3.551	212.7
85	12	1	201	266	3.551	212.7
86	12	1	14	350	0.888	38.1
87	12	1	14	350	0.888	38.1
88	12	1	14	350	0.888	38.1
89	12	1	14	350	0.888	38.1
90	12	1	14	350	0.888	38.1
91	12	1	14	350	0.888	38.1
92	12	1	14	350	0.888	38.1
93	12	1	14	350	0.888	38.1
94	12	1	14	350	0.888	38.1
95	12	1	2	350	0.888	17.4
96	12	1	2	350	0.888	17.4
97	12	1	2	350	0.888	17.4
98	12	1	2	350	0.888	17.4
99	12	1	2	350	0.888	17.4
100	12	1	2	350	0.888	17.4
101	12	1	2	350	0.888	17.4
102	12	1	11	240	2.455	67.3
103	12	1	11	240	2.455	67.3
104	12	1	5	166	2.455	20.5
105	12	1	5	166	2.455	20.5
106	12	1	11	240	2.455	67.3
107	12	1	11	240	2.455	67.3
108	12	1	11	240	2.455	67.3
109	12	1	5	295	2.455	36.3
110	12	1	5	295	2.455	36.3
111	12	1	5	166	2.455	20.5
112	12	1	5	166	2.455	20.5
113	12	1	5	166	2.455	20.5
TOTALE						2891.1



NOTE:

- Il coprofilo nominale deve essere sempre non minore di 4cm
- La sovrapposizione delle armature, ove non espressamente indicato, deve avere una lunghezza minima di 50 diametri
- Per la tabella materiali fare riferimento all'elaborato specifico "T01EG04GENSC01"

Direzione Progettazione e Realizzazione Lavori

ITINERARIO RAGUSA-CATANIA

Collegamento viario compreso tra lo Svincolo della S.S. 514 "di Chiaramonte" con la S.S. 115 e lo Svincolo della S.S. 194 "Ragusana"
LOTTO 1 - Dallo svincolo n. 1 sulla S.S. 115 (compreso) allo svincolo n. 3 sulla S.P. 5 (escluso)

PROGETTO ESECUTIVO

COD. **PA895**

PROGETTAZIONE: ATI SINTAGMA - GP INGEGNERIA - COOPROGETTI - GDG - ICARIA - OMNISERVICE

IL GEOLOGO:
Dot. Ing. Mario Graneri
Ordine degli Ingegneri della Provincia di Palermo n° 4351

IL COORDINATORE PER LA SICUREZZA IN FASI DI PROGETTAZIONE:
Dot. Ing. Ambrogio Signorelli
Ordine degli Ingegneri della Provincia di Roma n° 435111

IL RESPONSABILE DEL PROCEDIMENTO:
Dot. Ing. Luigi Mupo

IL GRUPPO DI PROGETTAZIONE:

MANDATARI:

MANDANTI:

IL RESPONSABILE DEL PROCEDIMENTO:
Dot. Ing. Danilo PELLE
Incarico all'Albo n° 435111
Sintagma

OPERE D'ARTE MINORI
TOMBINO SCATOLARE 2.00X2.00 - AL KM 8+779
Armature

CODICE PROGETTO	NUM. FILE	REVISIONE	SCALA:
PRODOTTO LQ408Z E 2101	FILE T01TM17STRAR01	B	1:50

REV.	DESCRIZIONE	DATA	REDATTO	VERIFICATO	APPROVATO
D	REVISIONE A SEGUITO DI RAPPORTO DI VERIFICA	MONEDDA 2021	ANDREOLI	PELLE	GRANERI
C	EMMISSIONE	GIUGNO 2021	ANDREOLI	PELLE	GRANERI
A					

