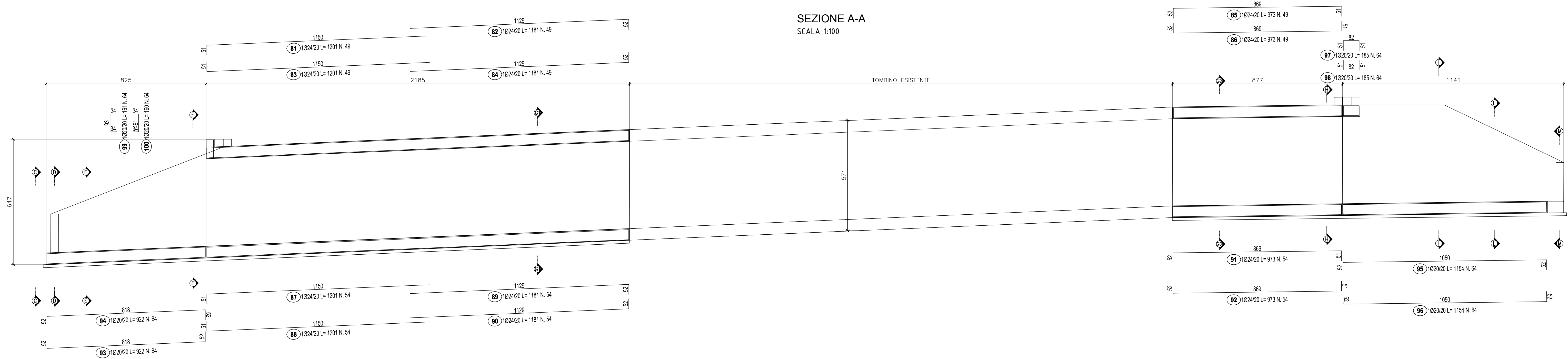
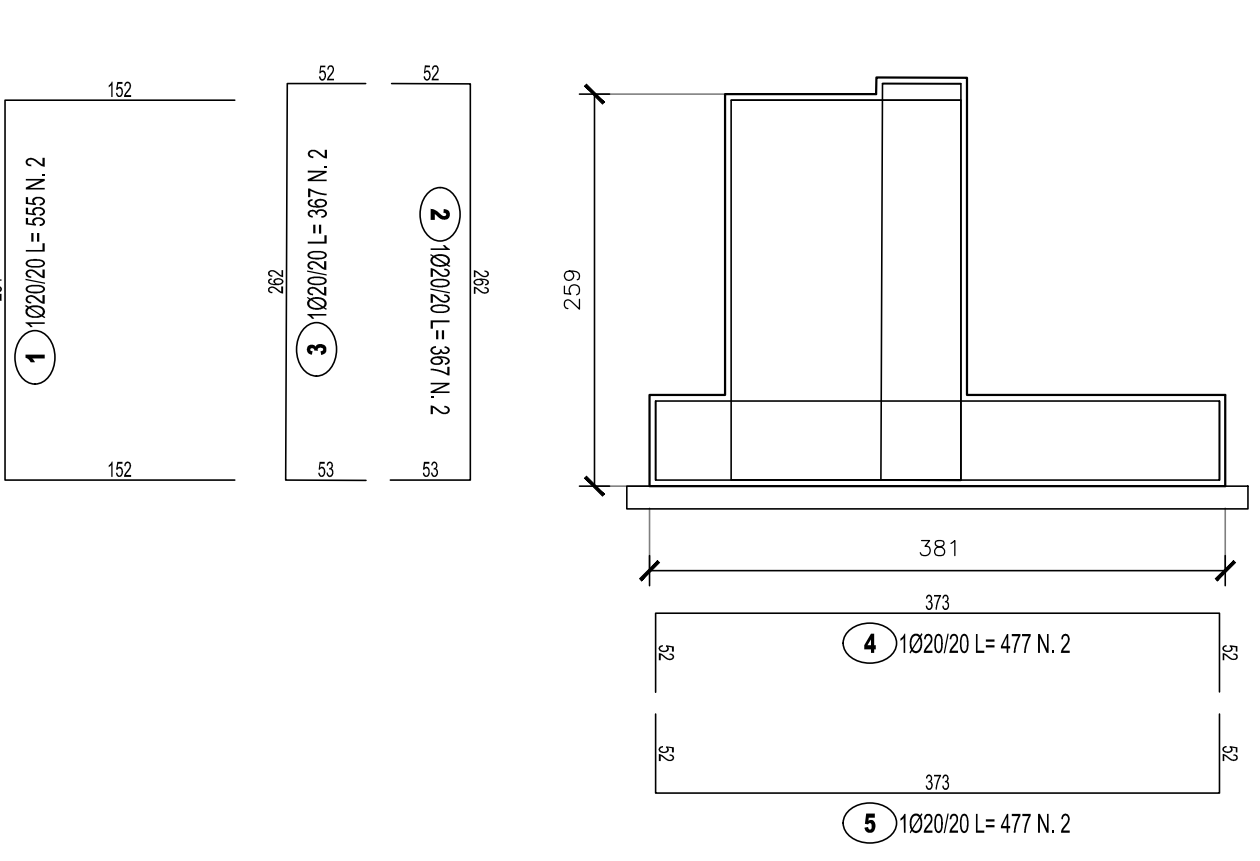


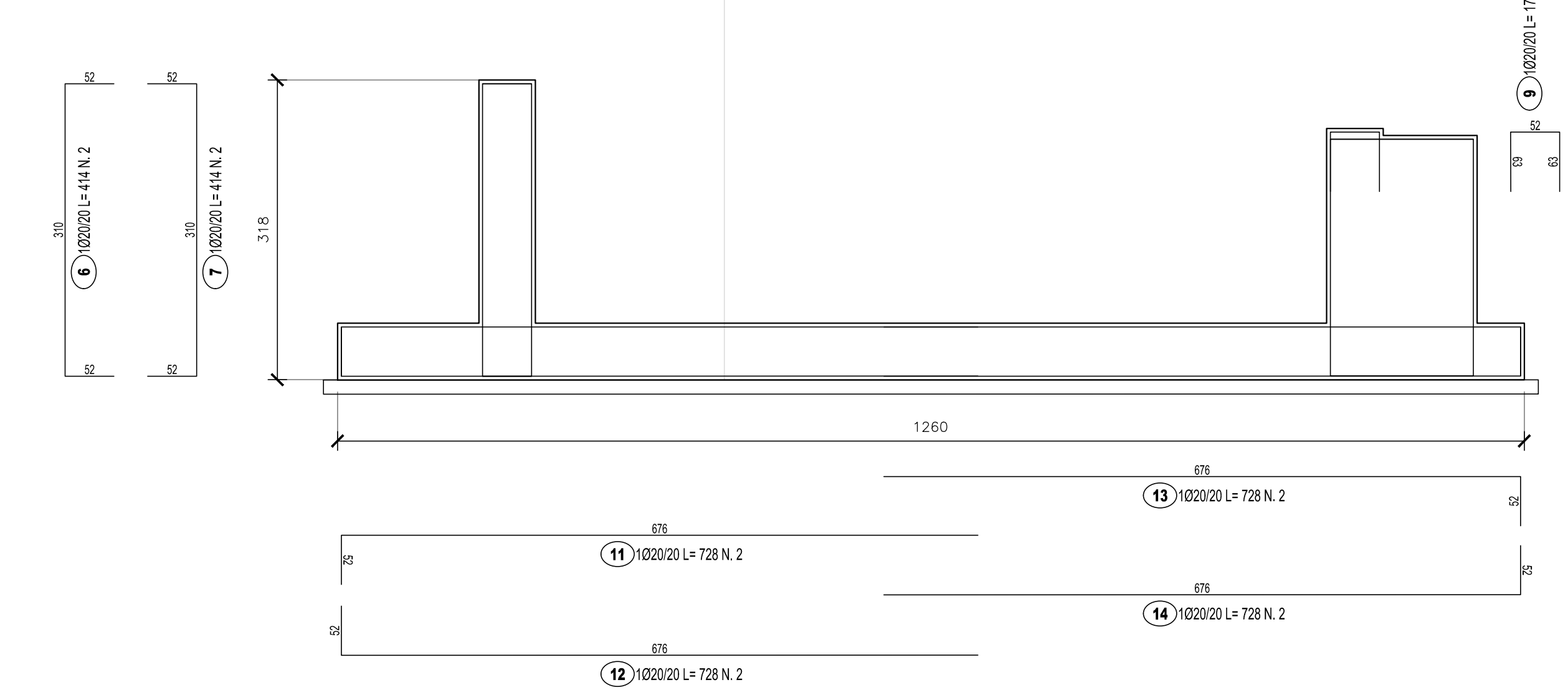
SEZIONE A-A
SCALA 1:100



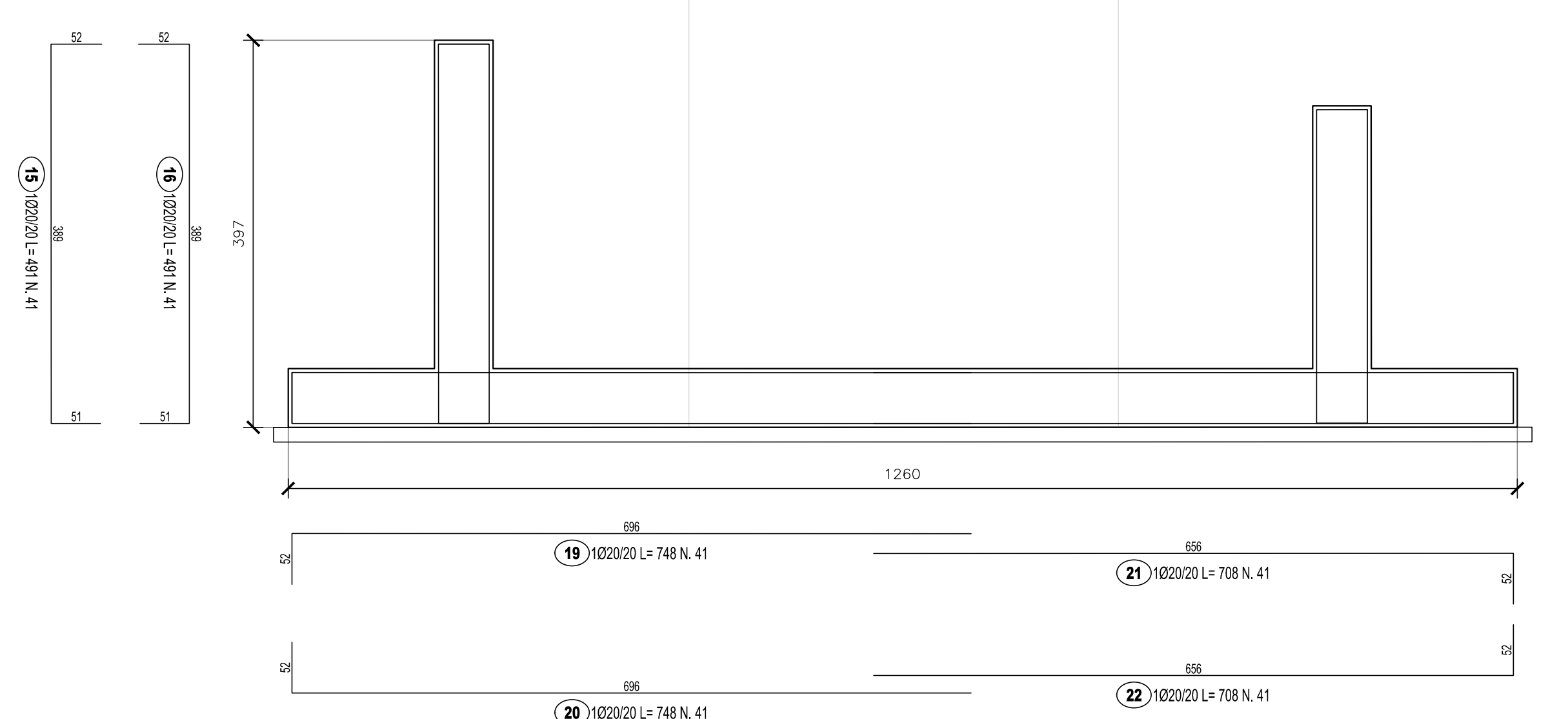
SEZIONE C-C
SCALA 1:50



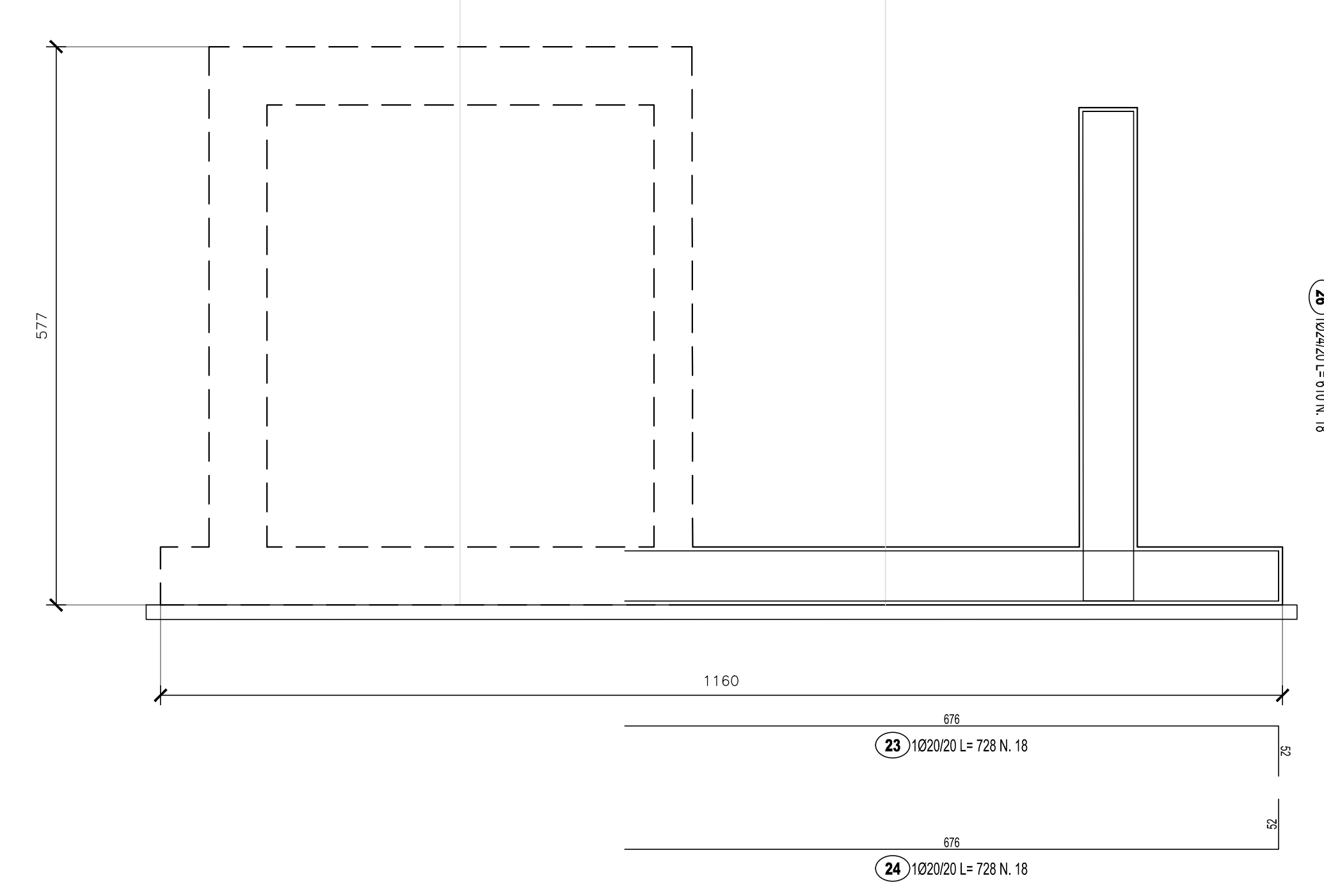
SEZIONE D-D
SCALA 1:50



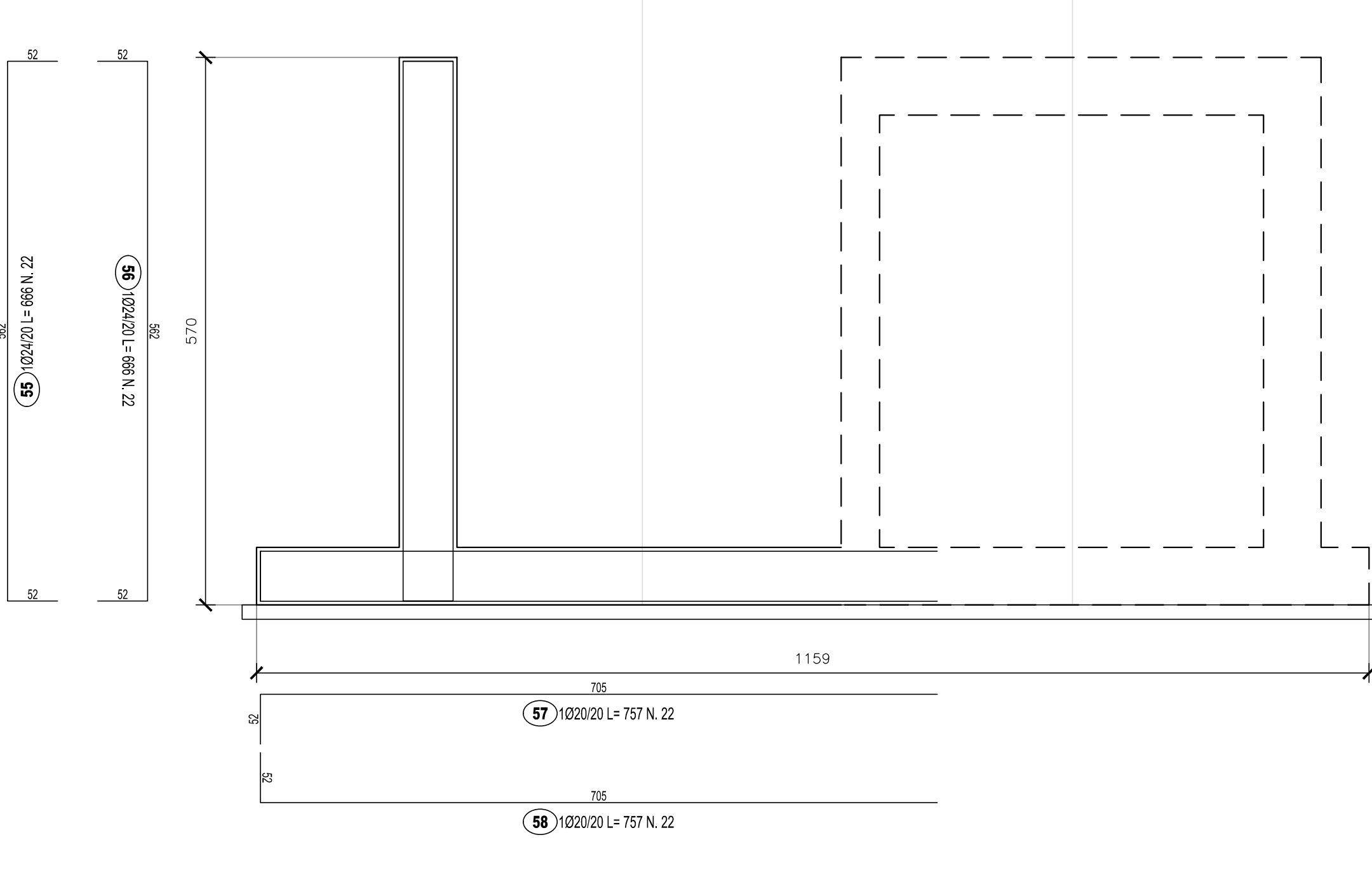
SEZIONE E-E
SCALA 1:50



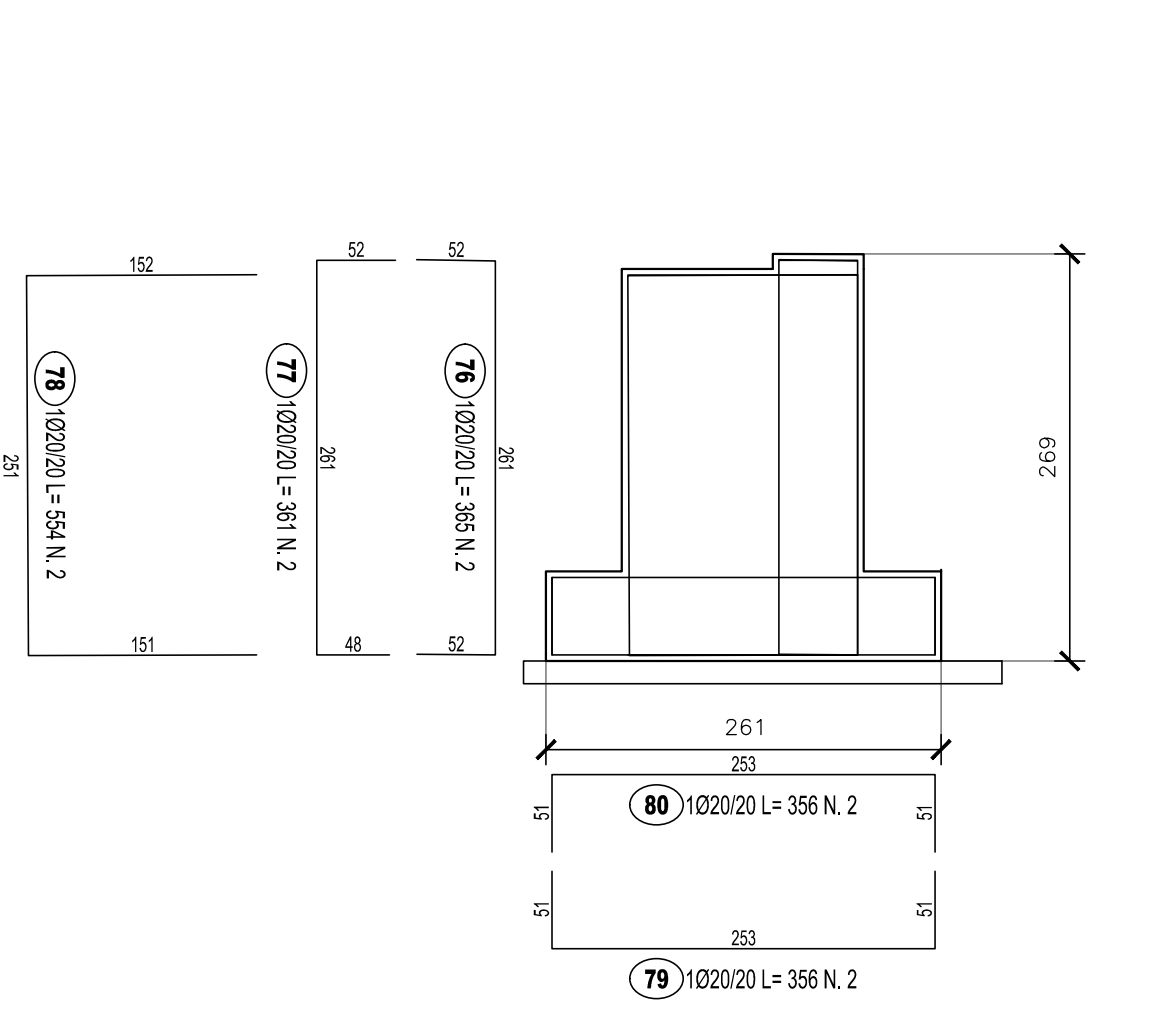
SEZIONE F-F
SCALA 1:50



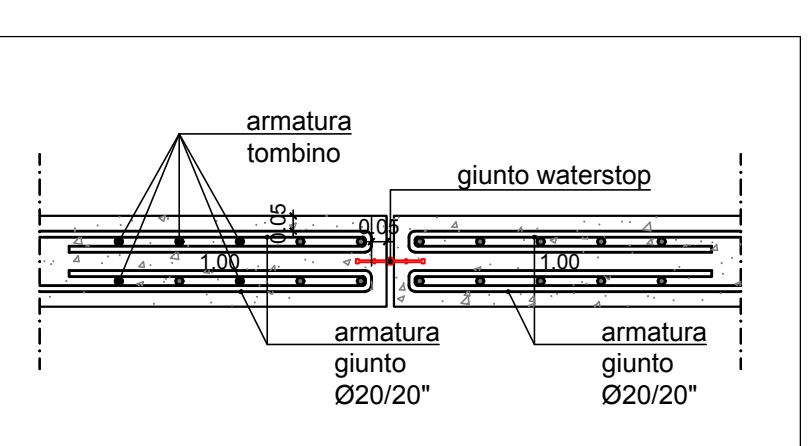
SEZIONE H-H
SCALA 1:50



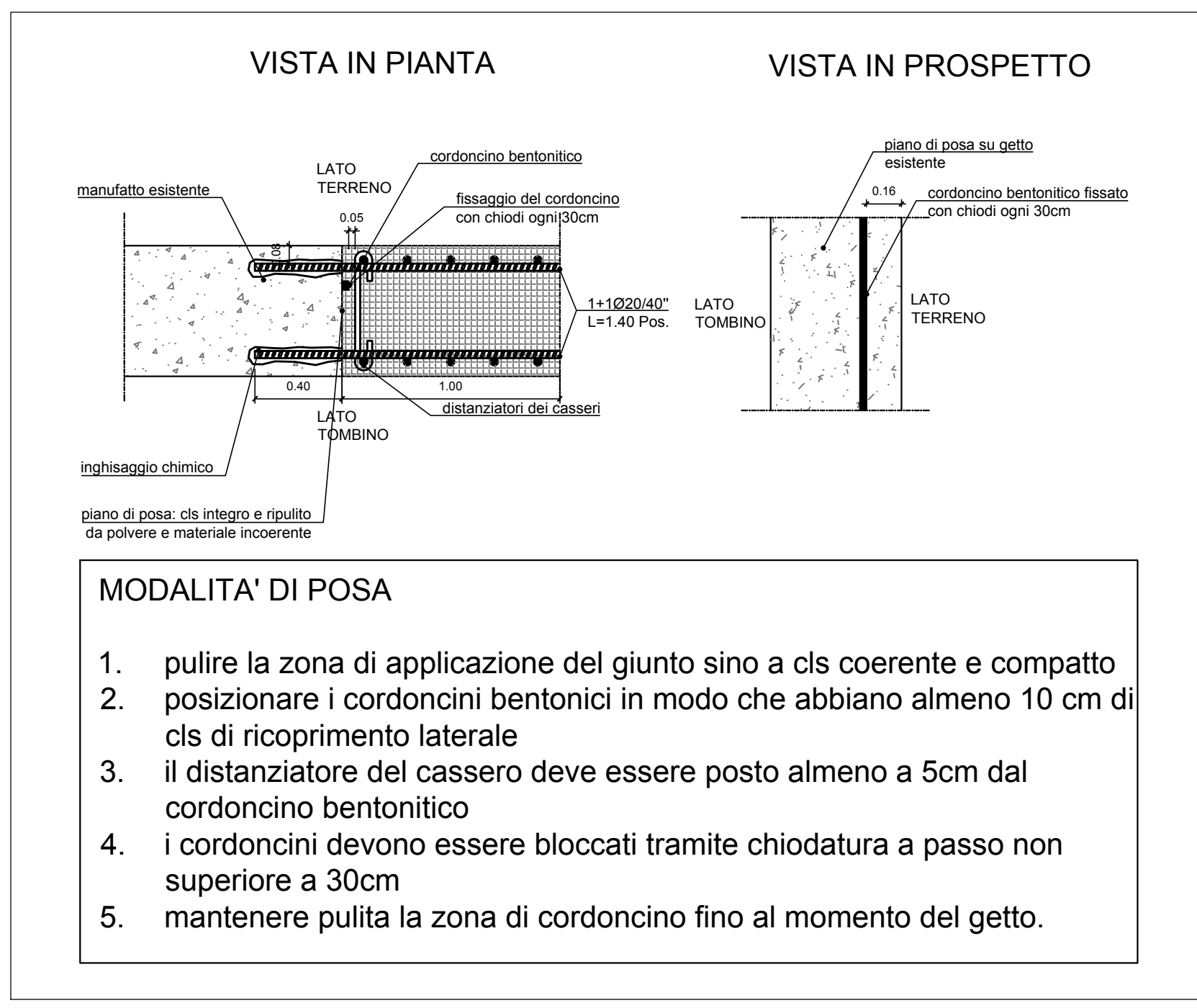
SEZIONE M-M
SCALA 1:50



PART. GIUNTO WATER-STOP
SCALA 1:25



PART. GIUNTO BENTONITICO
SCALA 1:25



NOTE:

- 1) Il copriferro nominale deve essere sempre non minore di 4cm
- 2) La sovrapposizione delle armature, ove non espressamente indicato, deve avere una lunghezza minima di 50 diametri
- 3) Per la tabella materiali fare riferimento all'elaborato specifico "T01EG04GENSC01"
- 4) Per la disposizione delle barre di armatura fare riferimento all'elaborato specifico "T01TM22STRAR02"

sanas
GRUPPO FS ITALIANE

Direzione Progettazione e Realizzazione Lavori

ITINERARIO RAGUSA-CATANIA
Collegamento viario compreso tra lo Svincolo della S.S. 514 "di Chiaramonte" con la S.S. 115 e lo Svincolo della S.S. 194 "Ragusana"
LOTTO 1 - Dallo svincolo n. 1 sulla S.S. 115 (compreso) allo svincolo n. 3 sulla S.P. 5 (escluso)

PROGETTO ESECUTIVO COD. **PA895**

PROGETTAZIONE: ATI SINTAGMA - GP INGEGNERIA - COOPROGETTI - GDG - ICARIA - OMNISERVICE

PROGETTISTA RESPONSABILE DELL'INTEGRAZIONE DELLE PRESTAZIONI SPECIFICAZIONE:
Dot. Ing. Mando Granieri
Ordine degli Ingegneri della Prov. di Perugia n° A351

IL GRUPPO DI PROGETTAZIONE:
MANDATARIO:
Sintagma
Dot. Ing. N. Grassani
Dot. Ing. P. Passerello
Dot. Ing. G. Di Stefano
Dot. Ing. A. Barozzi
Dot. Ing. L. Gagliardi
Dot. Ing. A. Neri

MANDANTI:
Dot. Ing. G. Guastoni
Dot. Ing. G. Luciani
Dot. Ing. A. Spavone
Dot. Ing. G. Guastoni
Dot. Ing. M. Accardi
Dot. Ing. G. Neri
Dot. Ing. L. Ragno
Dot. Ing. A. Neri
Arch. M. G. Luciani
Dot. Ing. P. Neri

IL GEOLOGO:
Dot. Geol. Marco Leonardi
Ordine dei Geologi della Regione Lazio n° 2543

IL COORDINATORE PER LA SICUREZZA IN FASI DI PROGETTAZIONE:
Dot. Ing. Ambrogio Signorelli
Ordine degli Ingegneri della Provincia di Roma n° A35111

IL RESPONSABILE DEL PROCEDIMENTO:
Dot. Ing. Luigi Mupo

IL RESPONSABILE DI PROGETTO:
Dot. Ing. Danilo PELLE
Ingegnere all'Albo n° A. 25008
Via S. Maria delle Grazie, 10
I-93018 Ragusa (RG)

OPERE D'ARTE MINORI
TOMBINO DOPPIO SCATOLARE - PROLUNGAMENTO ESISTENTE AL KM 10+854
Armature - Tav. 1/2

CODICE PROGETTO	UV. MOD.	N. MOD.	NOME FILE	REVISIONE	SCALA:
LQ408Z E 2101			101TM22STRAR01C	C	1:50
D					
C	REVISIONE A SEGUITO DI RAPPORTO DI VERIFICA		NOVEMBRE 2021	ANDACIO	PELLE
B	REVISIONE PER ISTRUTTORIA ANAS		SETTEMBRE 2021	ANDACIO	PELLE
A	EMISSIONE		GIUGNO 2021	ANDACIO	PELLE
REV.	DESCRIZIONE	DATA	REDATTO	VERIFICATO	APPROVATO