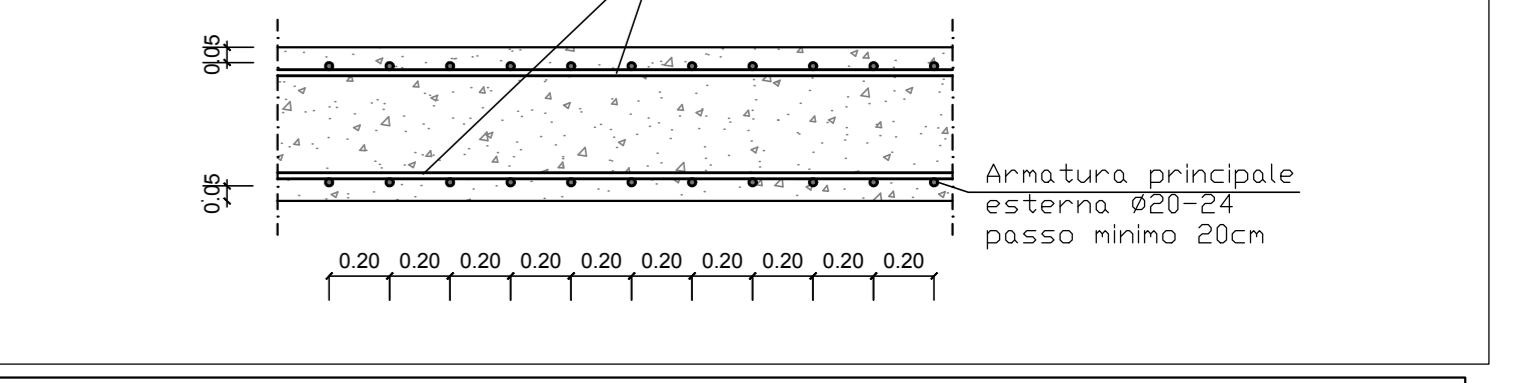
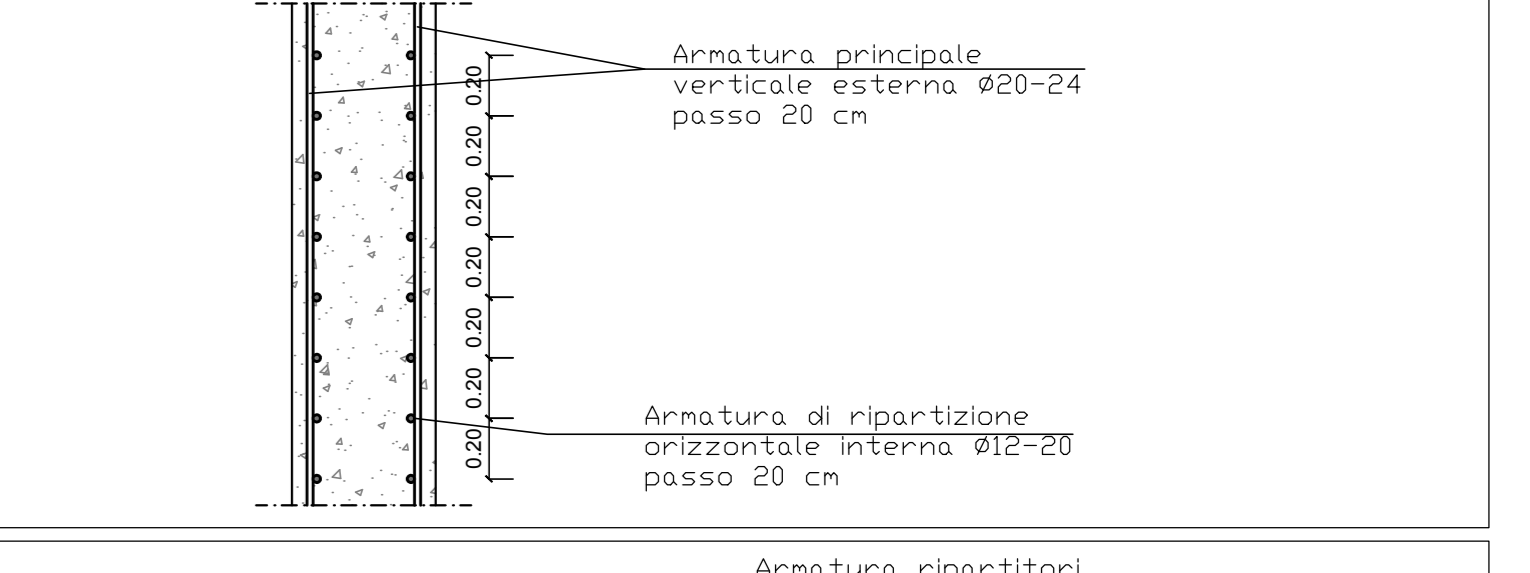
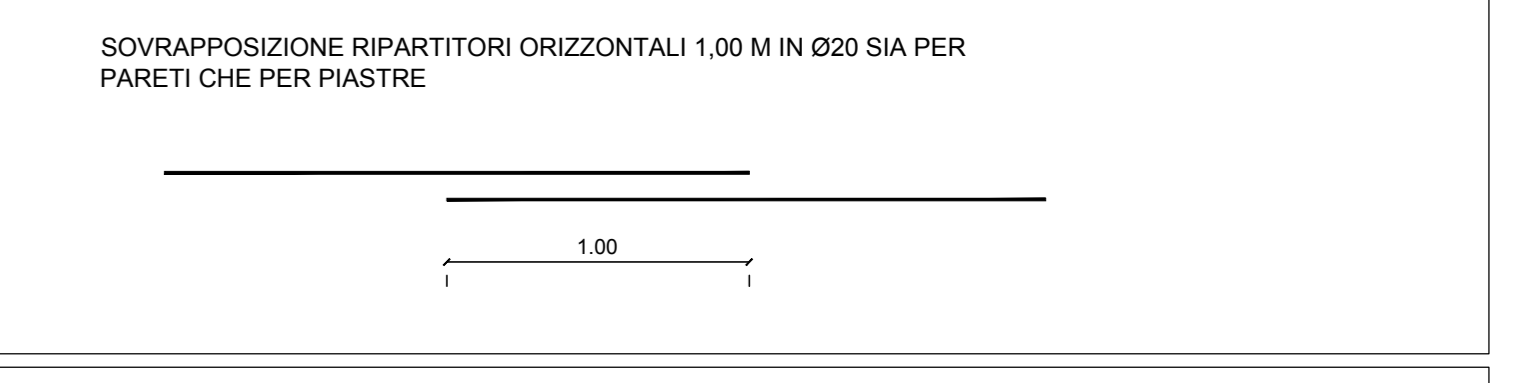
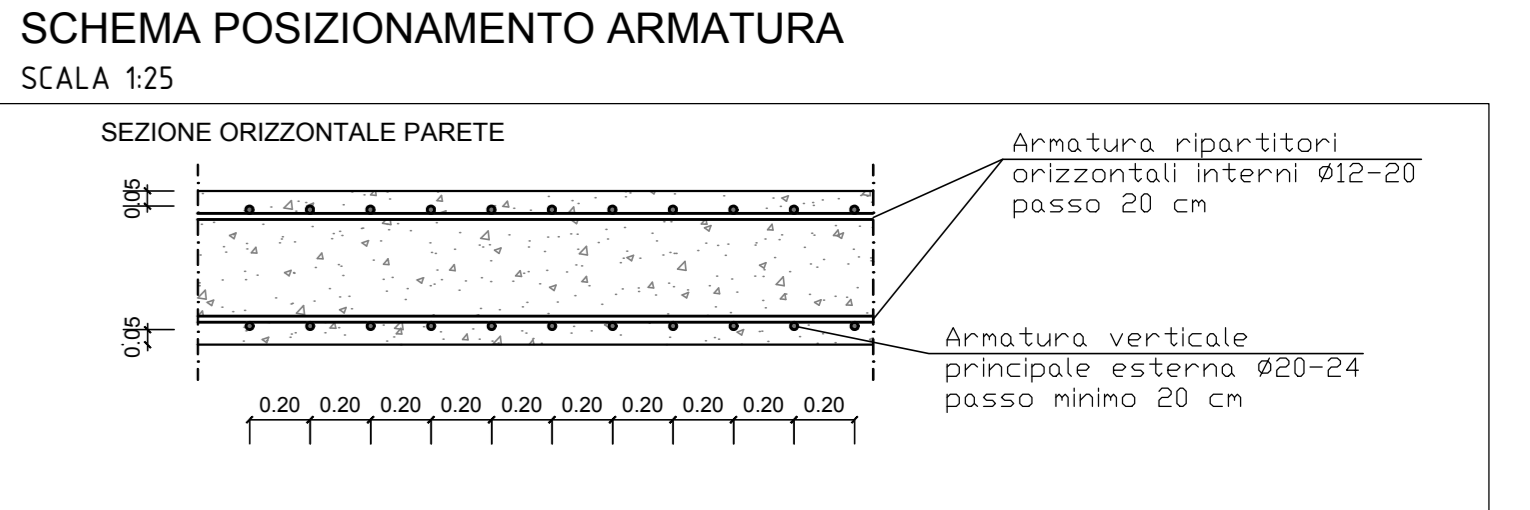
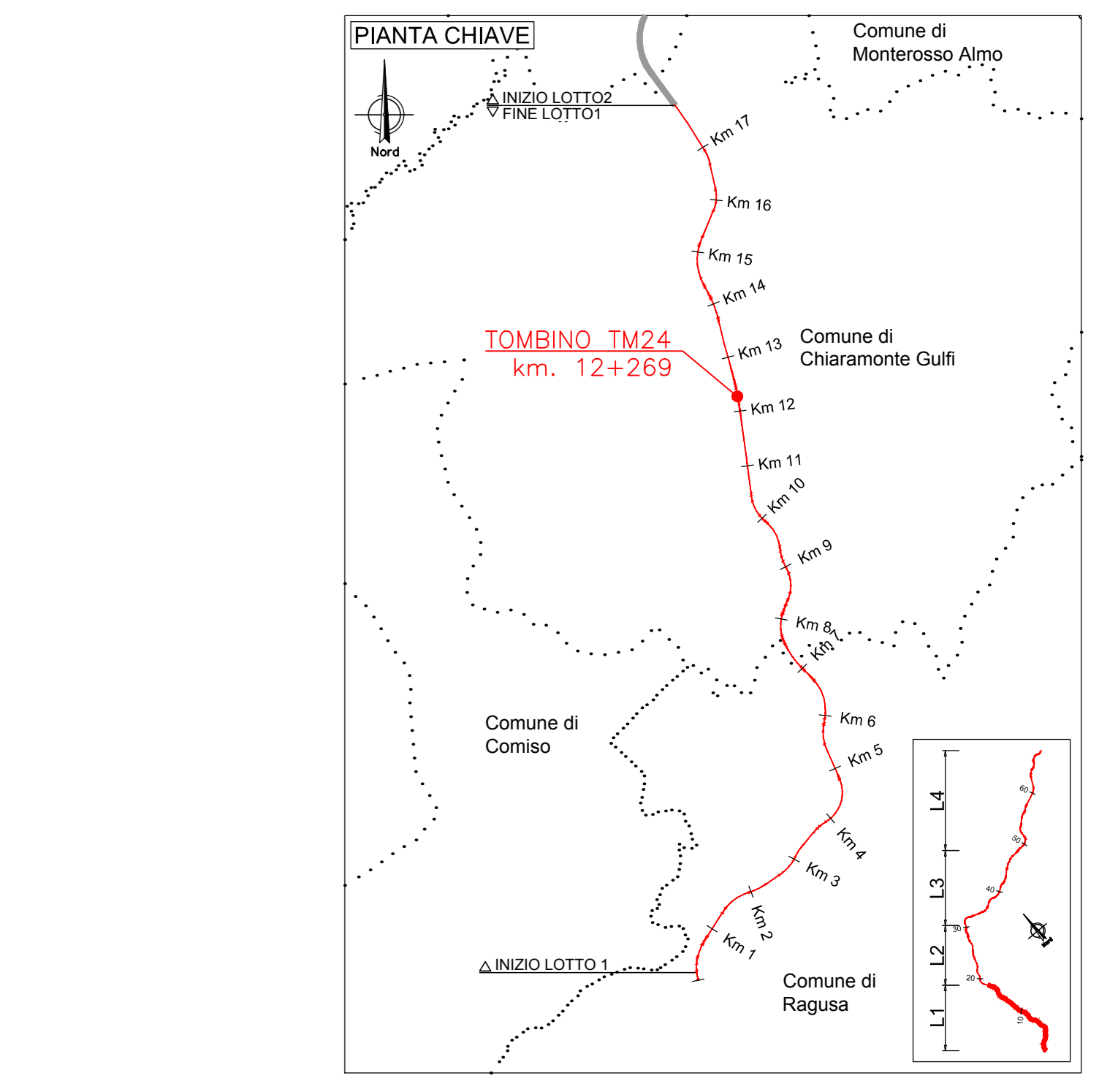


LISTA FERRE - DEFAULT

Pos.	Descr.	Fem.	Totale Fem.	Lung.(m)	kg/m	Tot. Kg
1	20	1	12	255	2.450	87.8
2	20	1	12	255	2.450	87.8
3	20	1	12	255	2.450	87.8
4	20	1	12	255	2.450	87.8
5	20	1	12	255	2.450	87.8
6	20	1	12	255	2.450	87.8
7	20	1	2	435	2.450	24.3
8	20	1	2	476	2.450	25.1
9	20	1	2	476	2.450	25.1
10	20	1	2	435	2.450	24.3
11	20	1	2	435	2.450	24.3
12	20	1	2	435	2.450	24.3
13	20	1	2	435	2.450	24.3
14	20	1	2	476	2.450	25.1
15	24	1	173	336	3.511	206.1
16	24	1	173	336	3.511	206.1
17	24	1	173	336	3.511	206.1
18	24	1	173	336	3.511	206.1
19	24	1	173	336	3.511	206.1
20	24	1	173	336	3.511	206.1
21	24	1	173	336	3.511	206.1
22	24	1	173	336	3.511	206.1
23	20	1	2	307	2.450	18.1
24	20	1	2	307	2.450	18.1
25	20	1	2	416	2.450	20.3
26	20	1	2	416	2.450	20.3
27	20	1	2	307	2.450	18.1
28	20	1	2	307	2.450	18.1
29	20	1	2	317	2.450	18.8
30	20	1	2	317	2.450	18.8
31	20	1	19	221	2.450	103.3
32	20	1	19	221	2.450	103.3
33	20	1	19	221	2.450	103.3
34	20	1	19	221	2.450	103.3
35	20	1	19	216	2.450	101.1
36	20	1	19	216	2.450	101.1
37	20	1	19	216	2.450	101.1
38	20	1	19	216	2.450	101.1
39	20	1	19	216	2.450	101.1
40	20	1	19	216	2.450	101.1
41	20	1	19	216	2.450	101.1
42	20	1	19	216	2.450	101.1
43	20	1	19	116	2.450	54.4
44	20	1	19	116	2.450	54.4
45	20	1	15	1200	2.450	463.9
46	20	1	15	1200	2.450	463.9
47	20	1	15	950	2.450	352.4
48	20	1	15	950	2.450	352.4
49	20	1	15	1200	2.450	463.9
50	20	1	15	1200	2.450	463.9
51	20	1	15	954	2.450	354.3
52	20	1	15	954	2.450	354.3
53	20	1	15	1176	2.450	428.8
54	20	1	15	1176	2.450	428.8
55	20	1	15	805	2.450	297.8
56	20	1	15	805	2.450	297.8
57	20	1	15	1176	2.450	428.8
58	20	1	15	1176	2.450	428.8
59	20	1	15	805	2.450	297.8
60	20	1	15	805	2.450	297.8
61	20	1	14	120	2.450	45.1
62	20	1	14	120	2.450	45.1
63	20	1	14	120	2.450	45.1
64	20	1	14	120	2.450	45.1
65	20	1	14	120	2.450	45.1
66	20	1	14	120	2.450	45.1
67	20	1	14	120	2.450	45.1
68	20	1	14	120	2.450	45.1
69	20	1	14	120	2.450	45.1
70	20	1	14	120	2.450	45.1
71	20	1	14	256	2.450	102.2
72	20	1	14	256	2.450	102.2
73	20	1	18	116	2.450	51.3
74	20	1	18	116	2.450	51.3
75	20	1	18	116	2.450	51.3
76	20	1	18	116	2.450	51.3
77	12	1	15	1200	0.888	105.8
78	12	1	15	1200	0.888	105.8
79	12	1	15	650	0.888	57.8
80	12	1	15	650	0.888	57.8
81	12	1	15	1200	0.888	105.8
82	12	1	15	1200	0.888	105.8
83	12	1	15	650	0.888	57.8
84	12	1	15	650	0.888	57.8
85	12	1	15	1200	0.888	105.8
86	12	1	15	1200	0.888	105.8
87	12	1	15	650	0.888	57.8
88	12	1	15	650	0.888	57.8
89	12	1	15	1200	0.888	105.8
90	12	1	15	1200	0.888	105.8
91	12	1	15	650	0.888	57.8
92	12	1	15	650	0.888	57.8
93	20	1	17	306	2.450	106.0
94	20	1	17	307	2.450	106.1
95	20	1	17	307	2.450	106.1
96	20	1	17	306	2.450	106.0
97	20	1	17	306	2.450	106.0
98	20	1	17	306	2.450	106.0
99	20	1	17	306	2.450	106.0
100	20	1	17	306	2.450	106.0
TOTALE PESO - Kg						2002.0

LISTA FERRE - SPILLI

Pos.	Descr.	Fem.	Totale Fem.	Lung.(m)	kg/m	Tot. Kg
1	12	24	4728	40	0.888	986.2
2	12	4	360	40	0.888	160.5
3	12	24	312	35	0.888	99.7
4	12	10	60	30	0.888	19.2
5	12	10	216	30	0.888	69.1
6	12	6	54	30	0.888	17.3
TOTALE PESO - Kg						2002.0



NOTE:

- Il copriferro nominale deve essere sempre non minore di 4cm
- La sovrapposizione delle armature, ove non espressamente indicato, deve avere una lunghezza minima di 50 diametri
- Per la tabella materiali fare riferimento all'elaborato specifico "T01EG04GENSC01"

Direzione Progettazione e Realizzazione Lavori

ITINERARIO RAGUSA-CATANIA
Collegamento viario compreso tra lo Svincolo della S.S. 514 "di Chiaramonte" con la S.S. 115 e lo Svincolo della S.S. 194 "Ragusana"

LOTTO 1 - Dallo svincolo n. 1 sulla S.S. 115 (compreso) allo svincolo n. 3 sulla S.P. 5 (escluso)

PROGETTO ESECUTIVO COD. **PA895**

PROGETTAZIONE: ATI SINTAGMA-GP INGEGNERIA-COOPROGETTI-GDG-ICARIA-OMNISERVICE

PROGETTISTA RESPONSABILE DELL'INTEGRAZIONE DELLE PRESTAZIONI SPECIFICAZIONE: **Dot. Ing. Danilo PELLE**

IL RESPONSABILE DEL PROCEDIMENTO: **Dot. Ing. Luigi Mupo**

OPERE D'ARTE MINORI
TOMBINO SCATOLARE 2.00X2.00 - AL KM 12+269
Armature

PRODOTTO	LV. MOD.	N. MOD.	REVISIONE	SCALA:
LQ408Z	E	Z101	C	1:50

REVISIONE	DATA	REDAITTO	VERIFICATO	APPROVATO	
D	REVISIONE A SEGUITO DI RAPPORTO DI VERIFICA	MONDARIE 2021	INDACATO	PELLE	ONANZI
B	ISTRUTTORIA PER REVISIONE ANAS	SETTEMBRE 2021	INDACATO	PELLE	ONANZI
A	EMISSIONE	GIUGNO 2021	INDACATO	PELLE	ONANZI