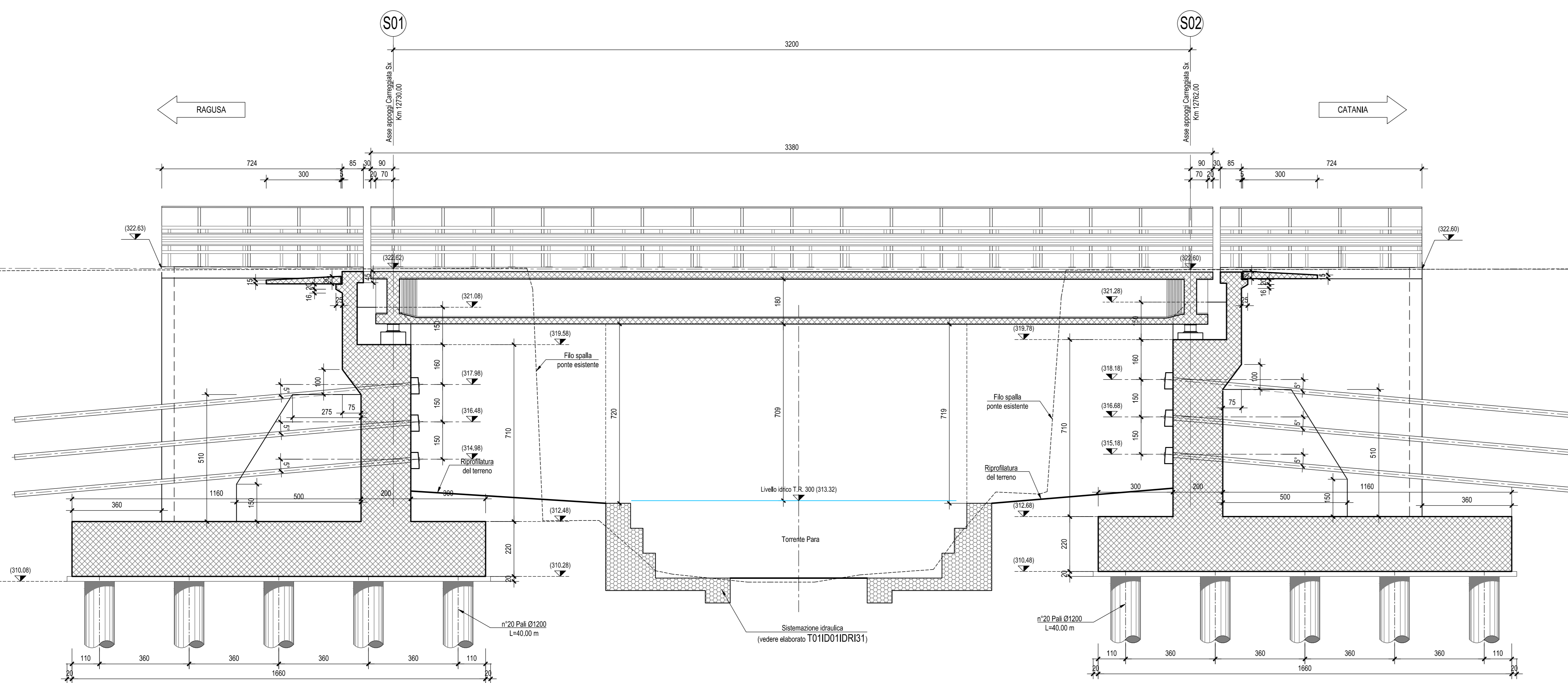
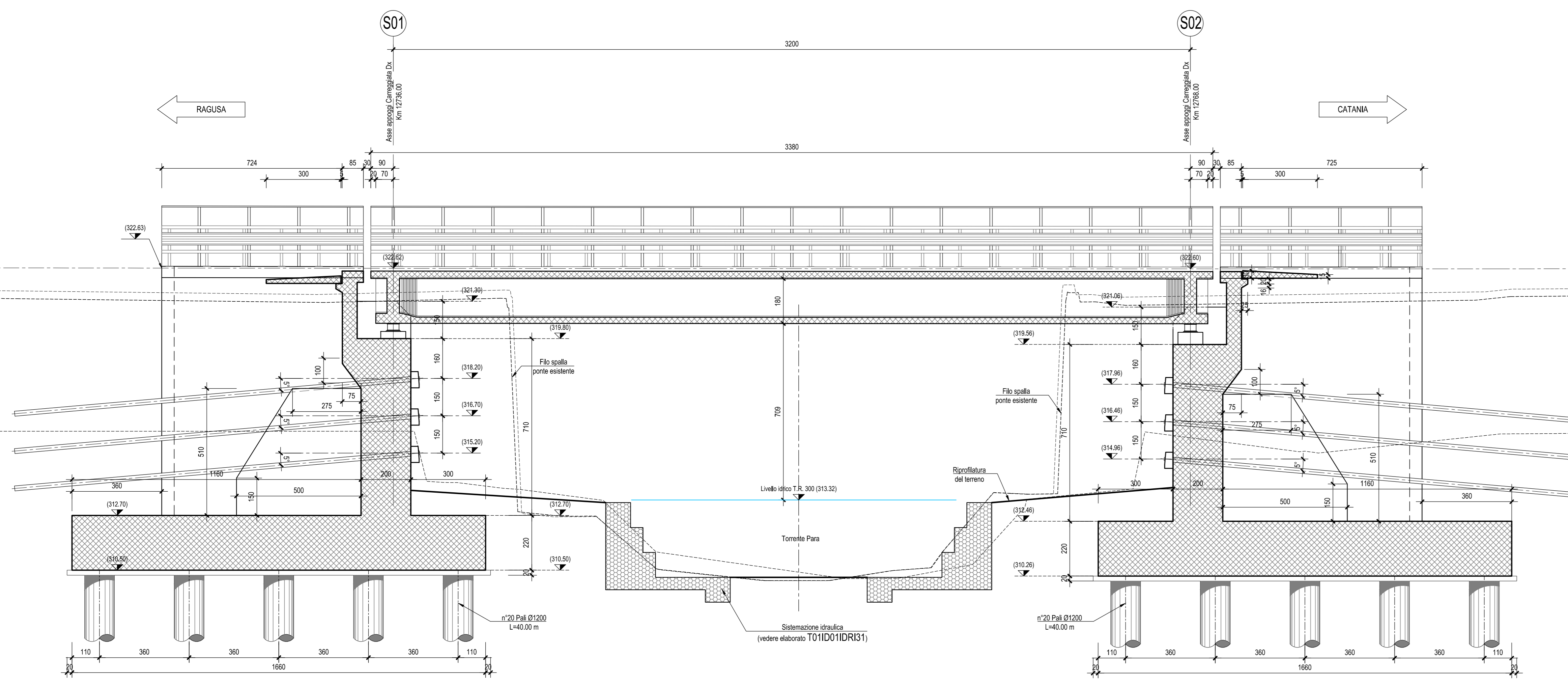


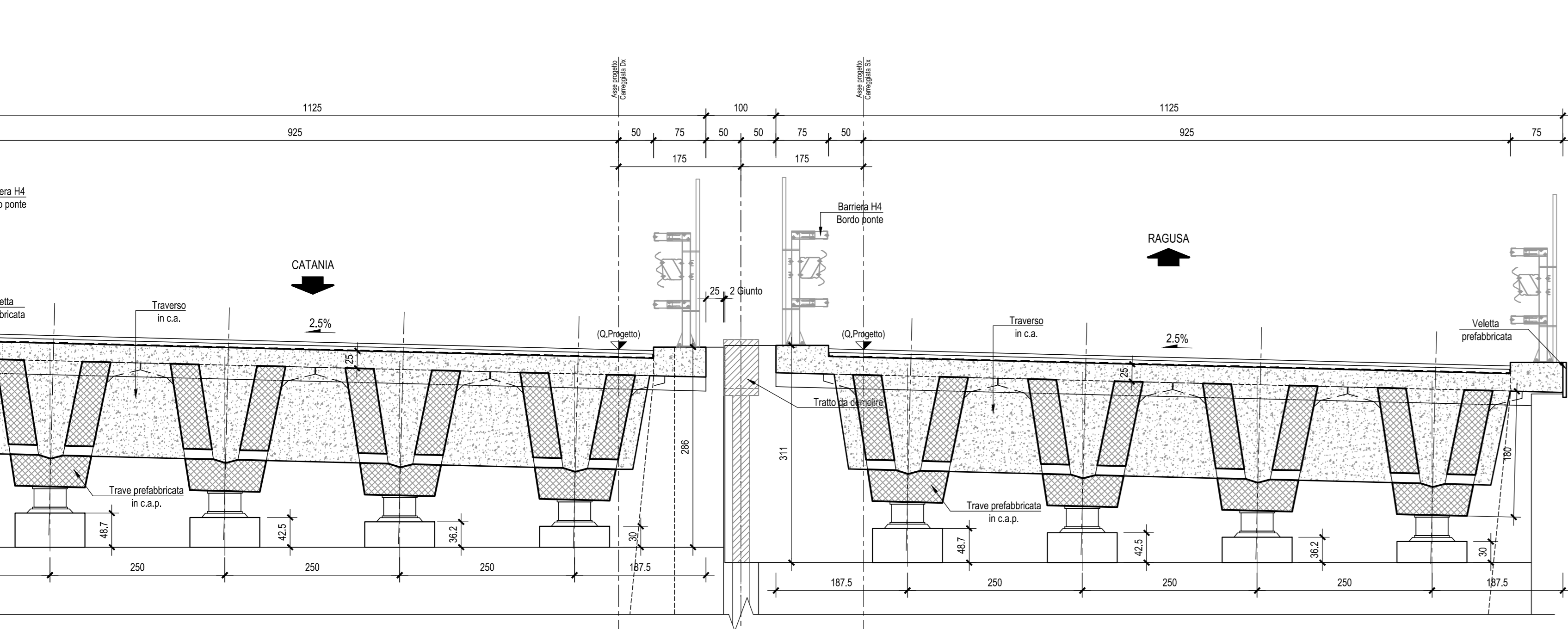
SEZIONE LONGITUDINALE CARREGGIATA Sx-Scala 1:100



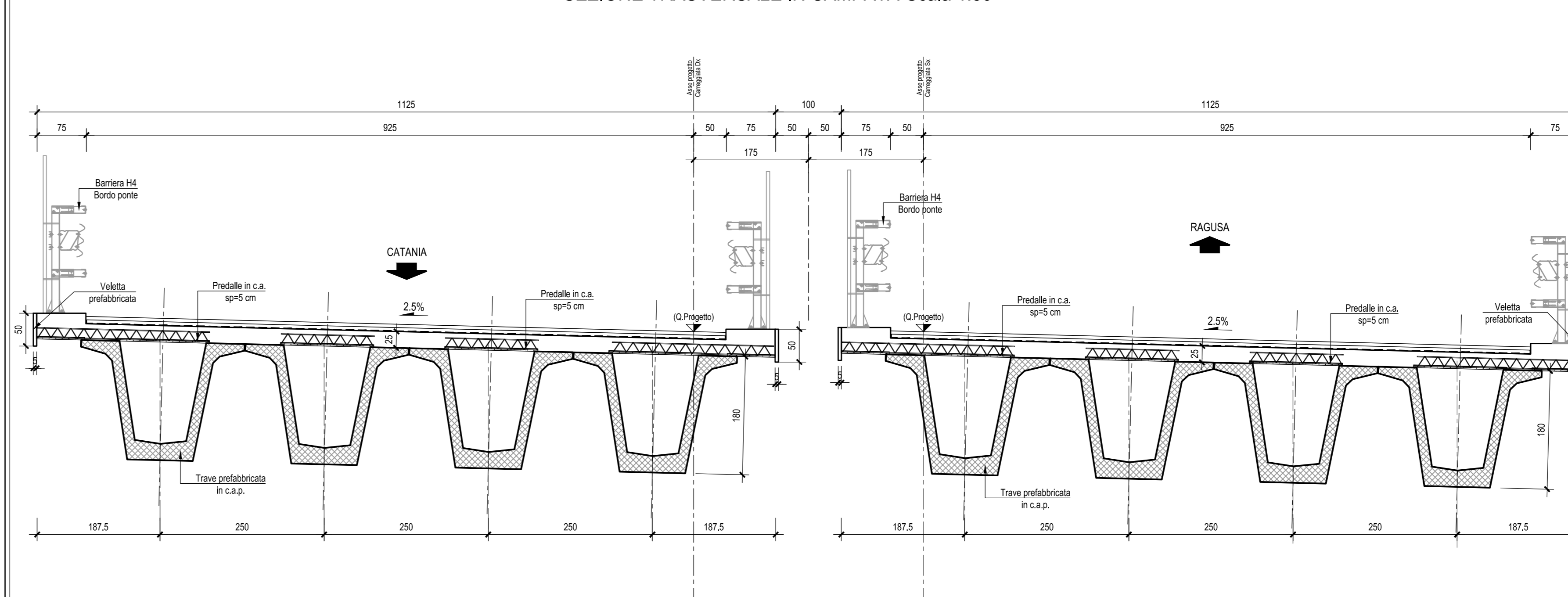
SEZIONE LONGITUDINALE CARREGGIATA Dx-Scala 1:100



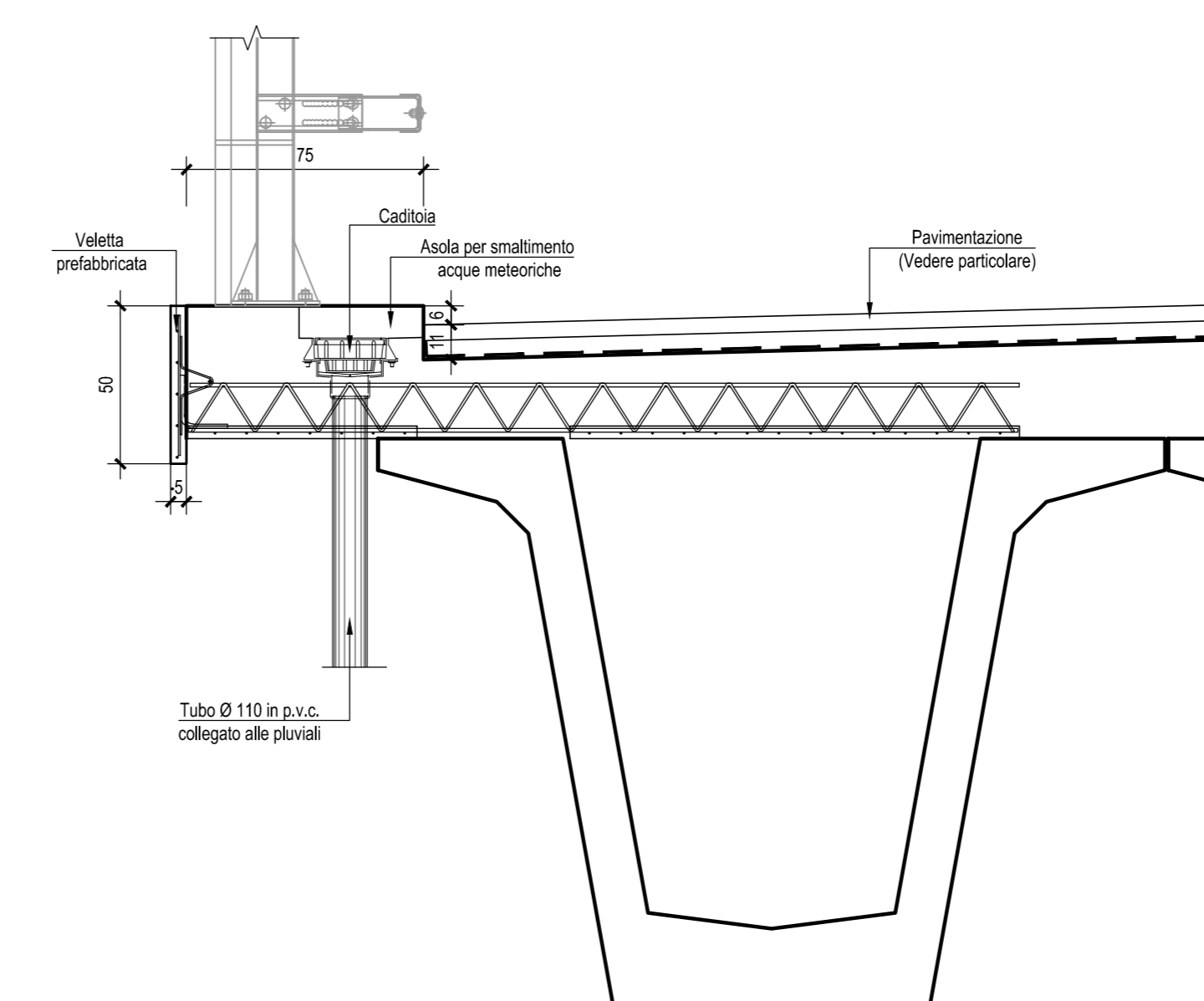
SEZIONE TRASVERSALE ASSE APPOGGI-Scala 1:50



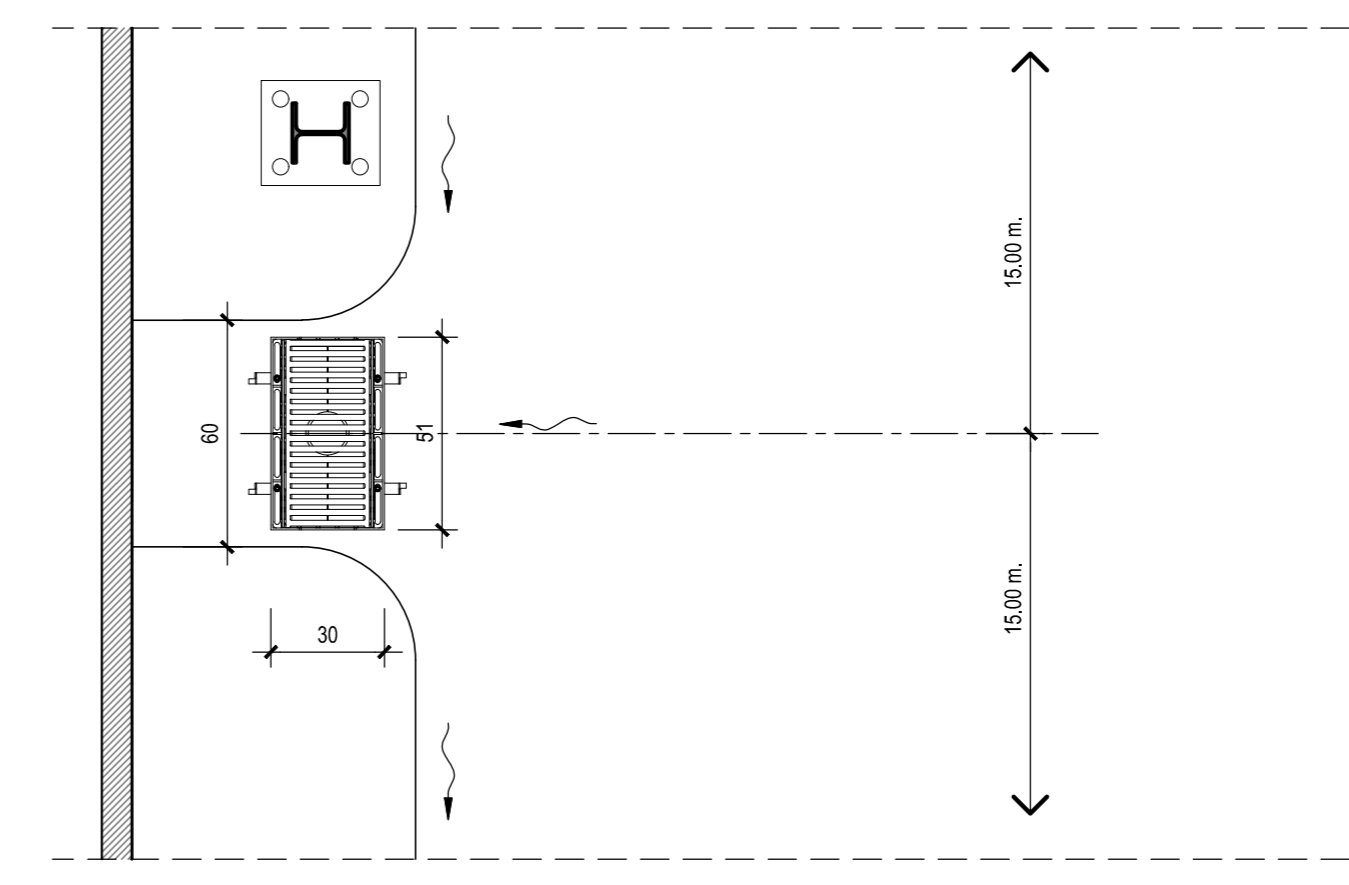
SEZIONE TRASVERSALE IN CAMPATA-Scala 1:50



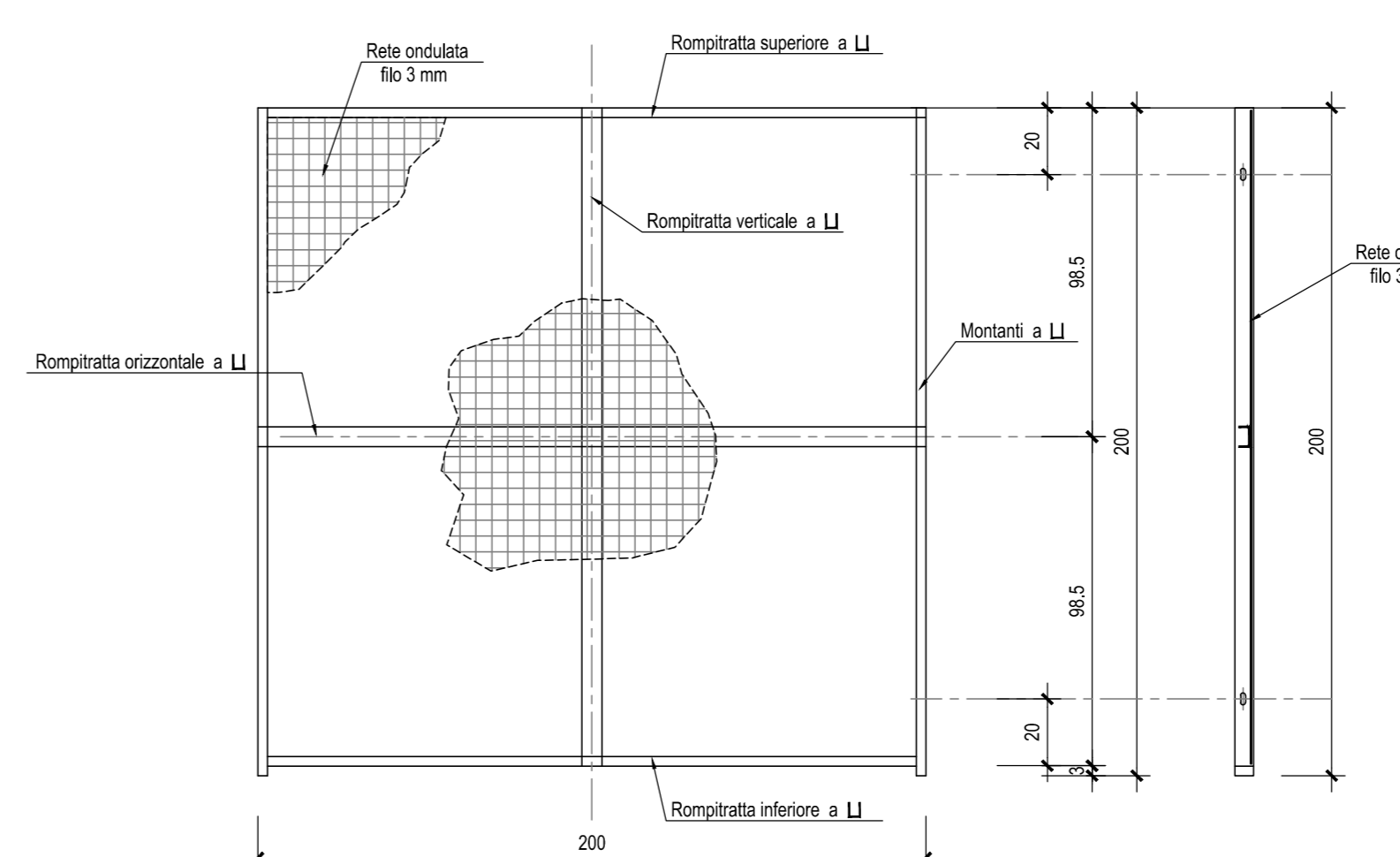
PARTICOLARE SMALTIMENTO ACQUE DI PIATTAFORMA-Scala 1:20



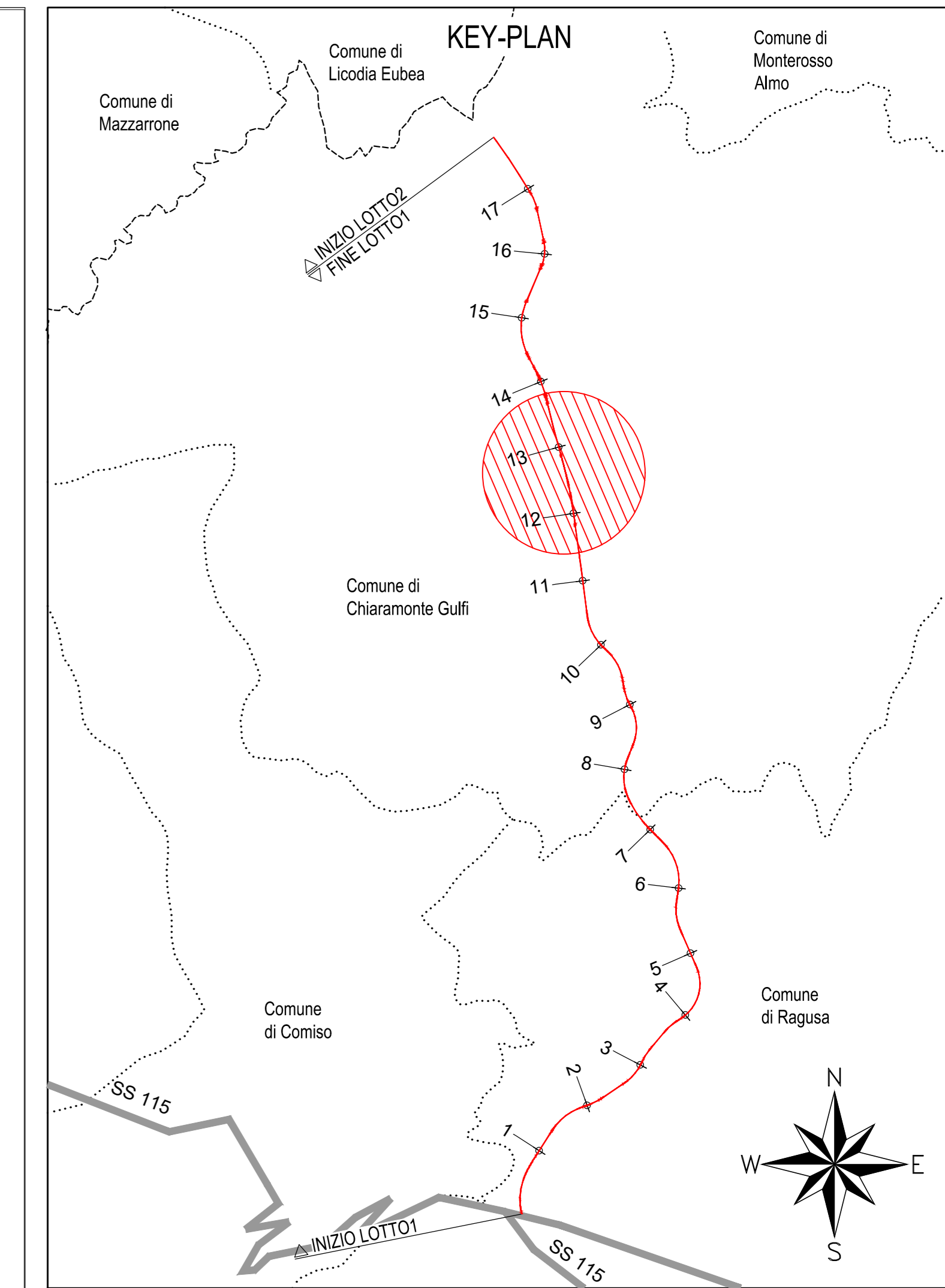
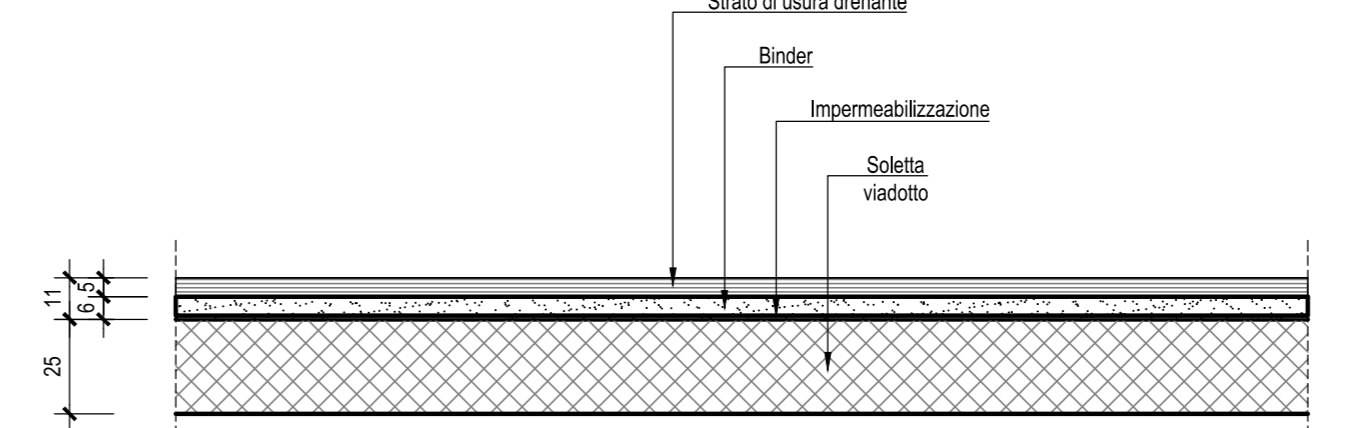
PIANTA - Scala 1:20



DETTAGLIO RETE ANTILANCIO-Scala 1:20



PARTICOLARE PAVIMENTAZIONE-Scala 1:20



Nota: Per tabella materiali "T01EG04GENSC01"
Nota: Ove non specificato lunghezza sovrapposizione 50Ø

anas
GRUPPO FS ITALIANE

Direzione Progettazione e Realizzazione Lavori

ITINERARIO RAGUSA-CATANIA
Collegamento viario compreso tra lo Svincolo della S.S. 514 "di Chiaromonte" con la S.S. 115 e lo Svincolo della S.S. 194 "Ragusana"
LOTTO 1 - Dallo svincolo n. 1 sulla S.S. 115 (compreso) allo svincolo n. 3 sulla S.P. 5 (escluso)

PROGETTO ESECUTIVO COD. **PA895**

PROGETTAZIONE: ATI SINTAGMA - GP INGEGNERIA - COOPROGETTI-GDG - ICARIA - OMNISERVICE

PROGETTISTA RESPONSABILE DELL'INTEGRAZIONE DELLE PRESTAZIONI SPECIALISTICHE:
Dot. Ing. Mario Granieri
Ordine degli Ingegneri della Prov. di Perugia n° 4351

GRUPPO DI PROGETTAZIONE:
Sintagma
Mandanti:
IL GEOLOGICO:
Dot. Geol. Marco Leonardi
Ordine dei Geologi della Regione Lazio n° 2541
IL COORDINATORE PER LA SICUREZZA IN FASI DI PROGETTAZIONE:
Dot. Ing. Ambrogio Signorilli
Ordine degli Ingegneri della Provincia di Roma n° 435111
VISTO IL RESPONSABILE DEL PROCEDIMENTO
Dot. Ing. Luigi Mupo

OPERE D'ARTE MINORI
ATTRAVERSAMENTO IDRAULICO AL KM 12+751
Sezioni longitudinali e trasversali

PROGETTO	LV. PROJ.	N. PROJ.	REVISIONE	SCALA:	
LQ408Z	E	2101	B	1:100	
FILE NAME	CODE	REVISIONE	SCALA:		
7071MSS7R04P	T01TM25STRDIO4	B	1:100		
D					
C					
A	REVISIONE A SEGUITO DI RAPPORTO DI VERIFICA	14/06/2021	M. Tavano	A. Spornetti	N. D'Avieri
B	EMMISSIONE	04/06/2021	M. Tavano	A. Spornetti	N. D'Avieri
REV.	DESCRIZIONE	DATA	REDATTO	VERIFICATO	APPROVATO