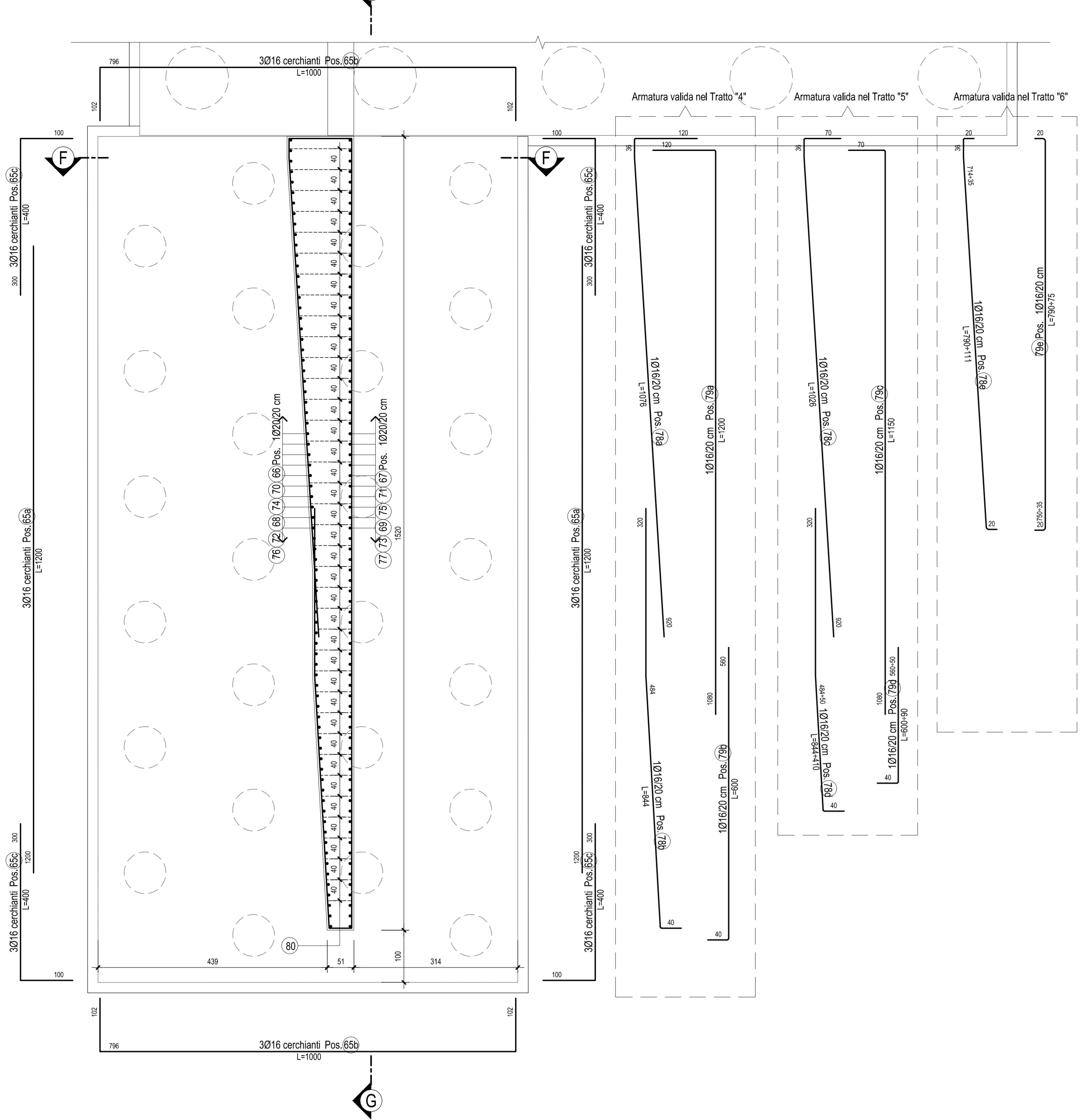
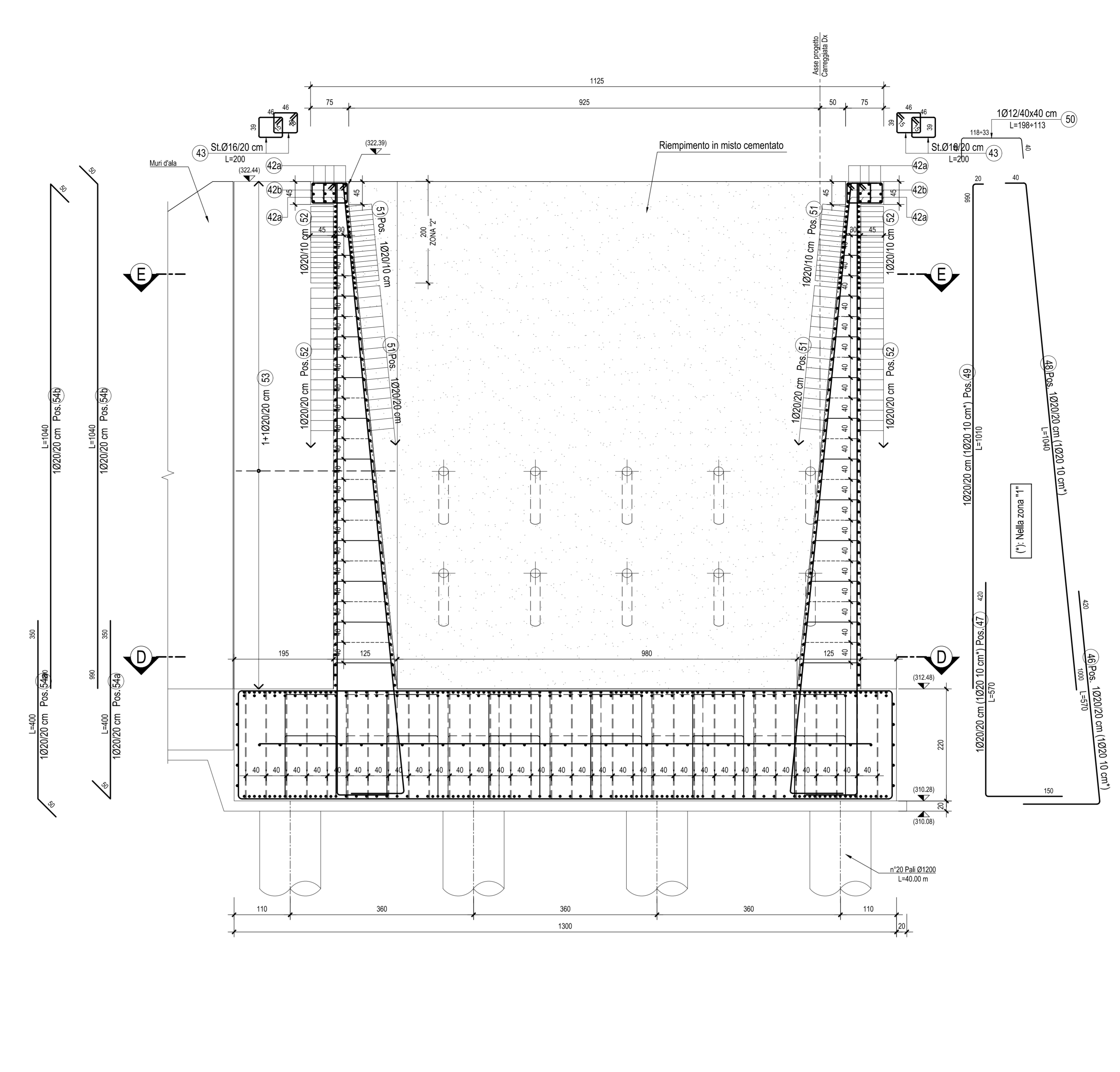


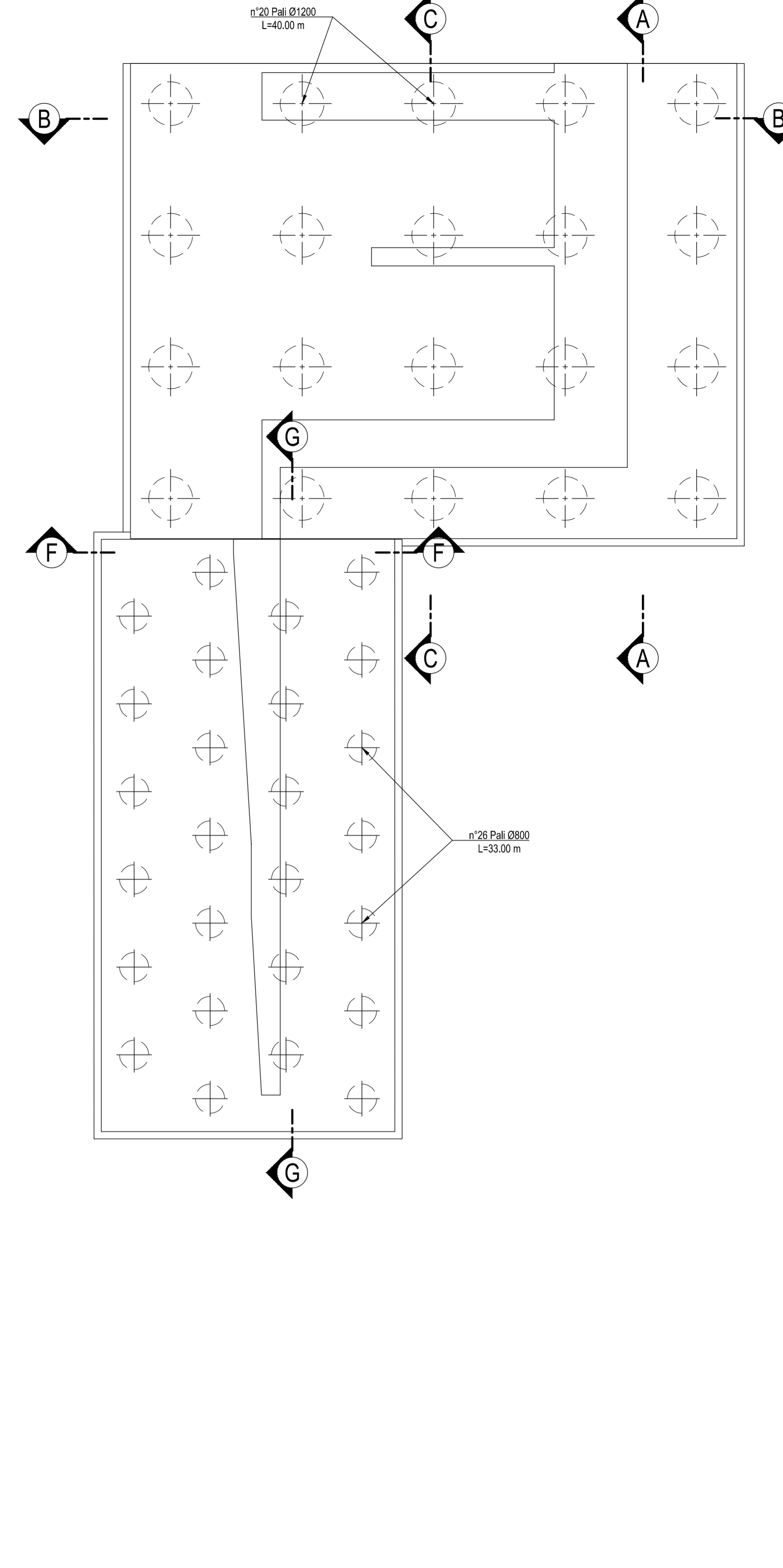
ARMATURA SEZIONE D-D-Scala 1:50



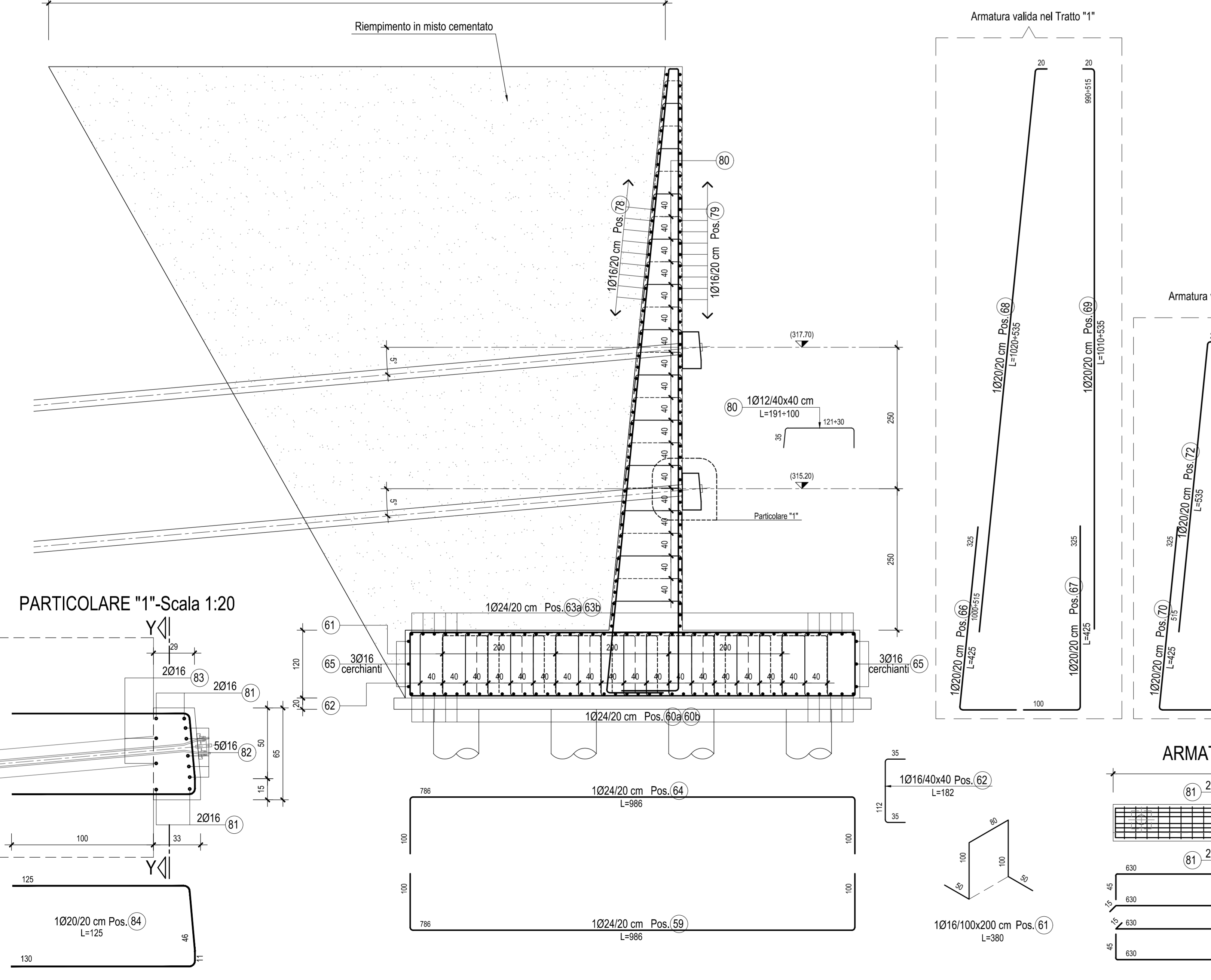
ARMATURA SEZIONE C-C-Scala 1:50



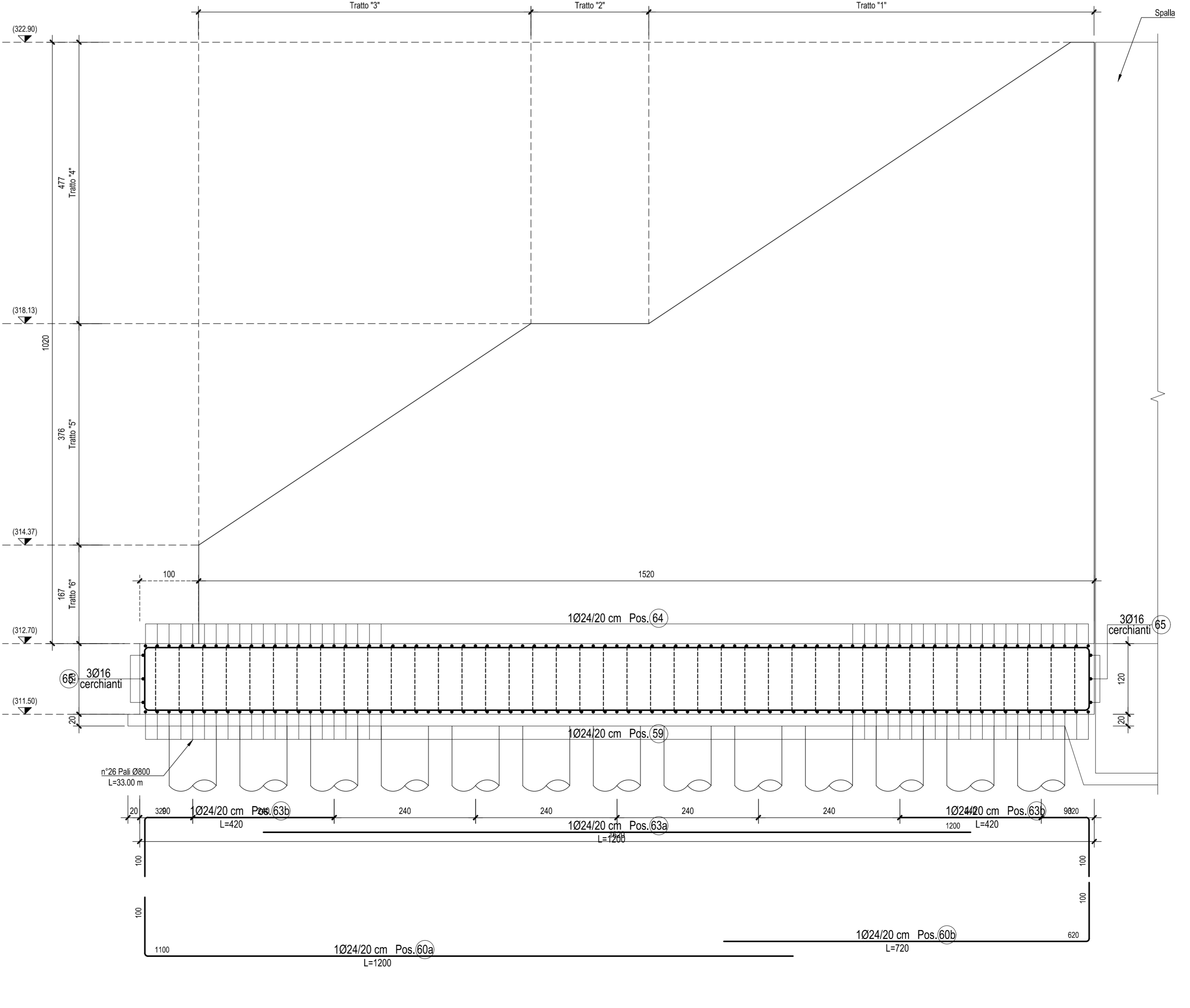
PIANTA CHIAVE-Scala 1:100



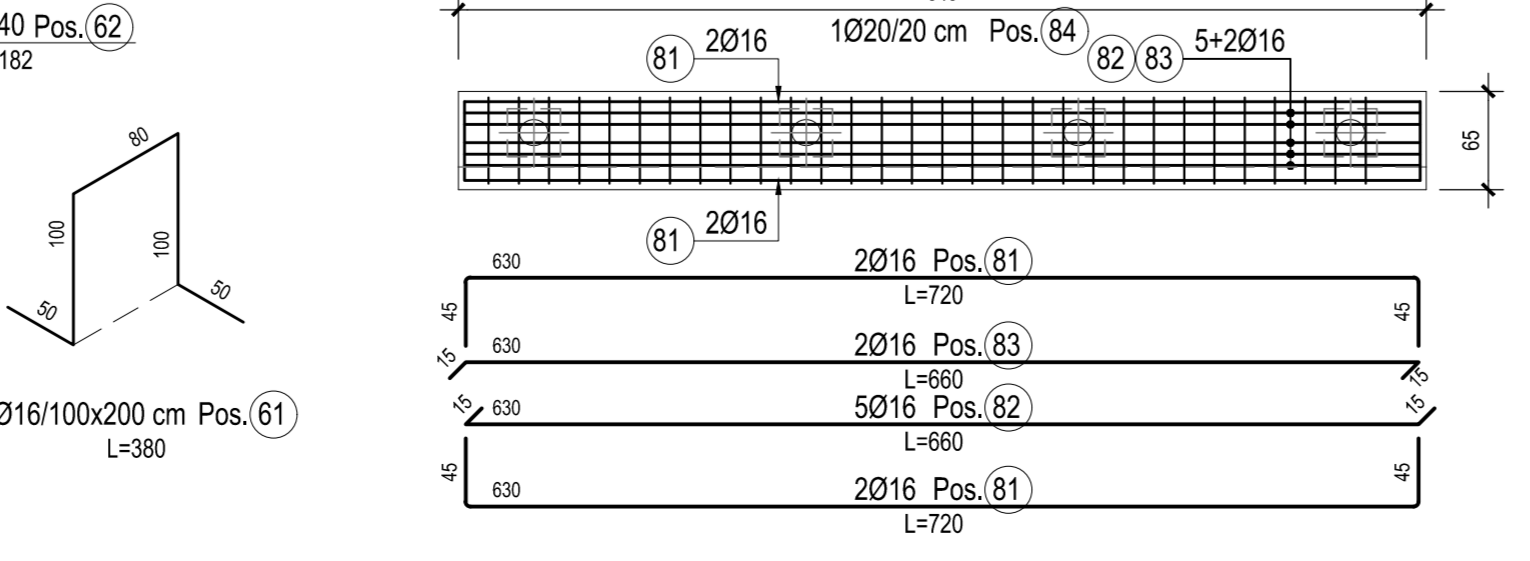
ARMATURA SEZIONE F-F-Scala 1:50



ARMATURA SEZIONE G-G-Scala 1:50



ARMATURA SEZIONE Y-Y-Scala 1:50



Nota: Per tabella materiali "T01EG04GENSC01"
Nota: Ove non specificato lunghezza sovrapposizione 50Ø

anas
GRUPPO FS ITALIANI

Direzione Progettazione e Realizzazione Lavori

ITINERARIO RAGUSA-CATANIA
Collegamento viario compreso tra lo Svincolo della S.S. 514 "di Chiamonte" con la S.S. 115 e lo Svincolo della S.S. 194 "Ragusana"
LOTTO 1 - Dallo svincolo n. 1 sulla S.S. 115 (compreso) allo svincolo n. 3 sulla S.P. 5 (escluso)

PROGETTO ESECUTIVO cod. PA895

PROGETTAZIONE: ATI SINTAGMA - GP INGEGNERIA - COOPROGETTI - GDG - ICARIA - OMNISERVICE

PROGETTISTA RESPONSABILE DELL'INTEGRAZIONE DELLE PRESTAZIONI SPECIALISTICHE:
Dott. Ing. Nando Graneri
Ordine degli Ingegneri della Prov. di Perugia n° 4351

IL GRUPPO DI PROGETTAZIONE:
MANDATARIA: Sintagma
MANTENIMENTO: SINTAGMA
MANTENIMENTO: SINTAGMA

IL GEOLOGO:
Dott. Geol. Marco Leonardi
Ordine dei Geologi della Regione Lazio n° 13441

IL COORDINATORE PER LA SICUREZZA IN FASE DI PROGETTAZIONE:
Dott. Ing. Ambrogio Signorini
Ordine degli Ingegneri della Provincia di Roma n° 435111

VISTO IL RESPONSABILE DEL PROCEDIMENTO
Dott. Ing. Luigi Majo

IL RESPONSABILE DI PROGETTO:

OPERE D'ARTE MINORI
ATTRAVERSAMENTO IDRAULICO AL KM 12+751
Armadura spalla 1 carr. dx 2/2

PROGETTO	LIV. PROG.	NO. PROG.	NOME FILE	REVISIONE	SCALA:
LO408Z	E	2101	01T025STRAR04	B	1:50
D					
A	REVISIONE A SEGUITO DI RAPPORTO DI VERIFICA	NOVEMBRE 2021	M. Tavano	A. Signorini	K. Graneri
B	EMMISSIONE	GIUGNO 2021	M. Tavano	A. Signorini	K. Graneri
REV.	DESCRIZIONE	DATA	REDATTO	VERIFICATO	APPROVATO