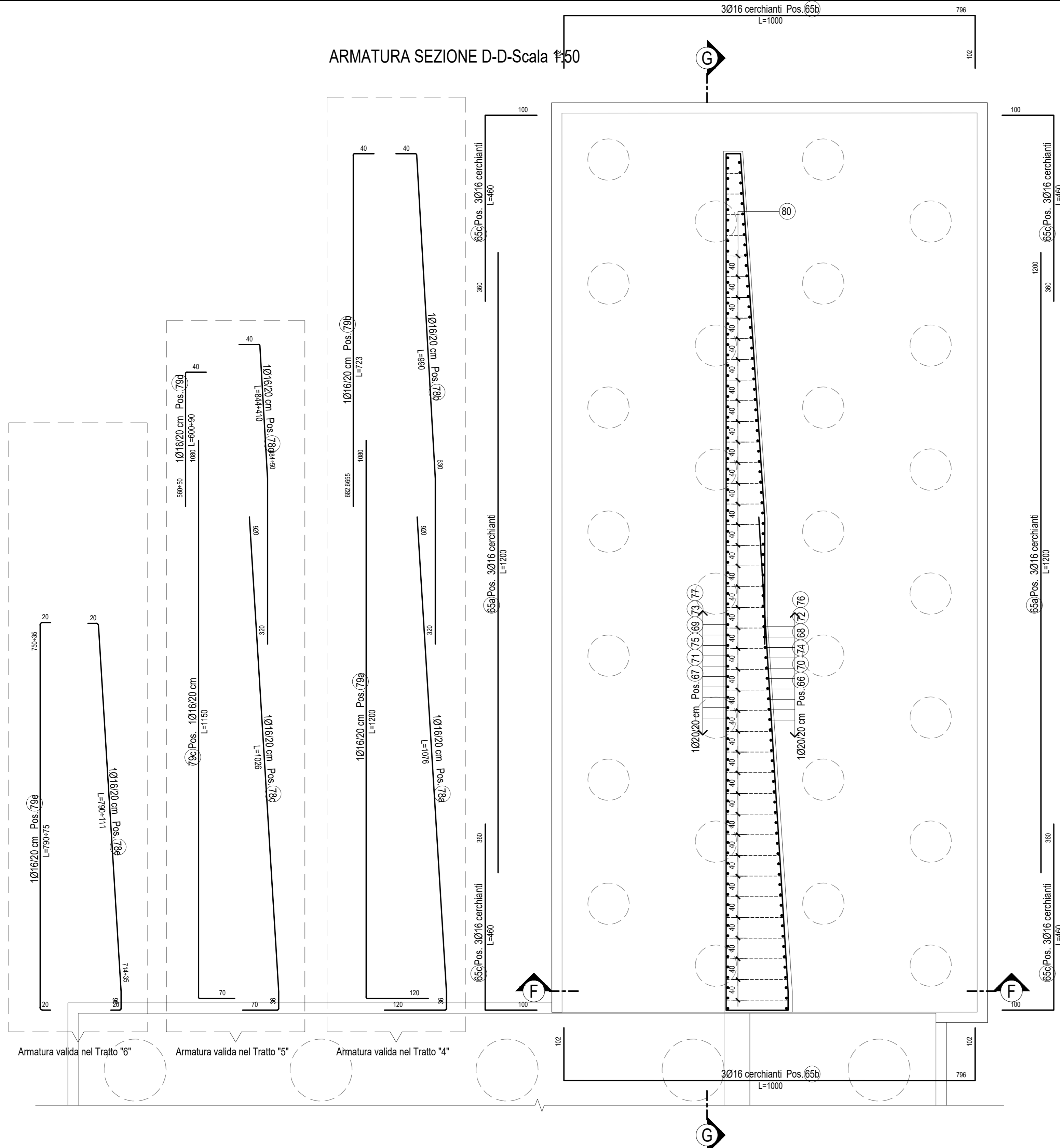
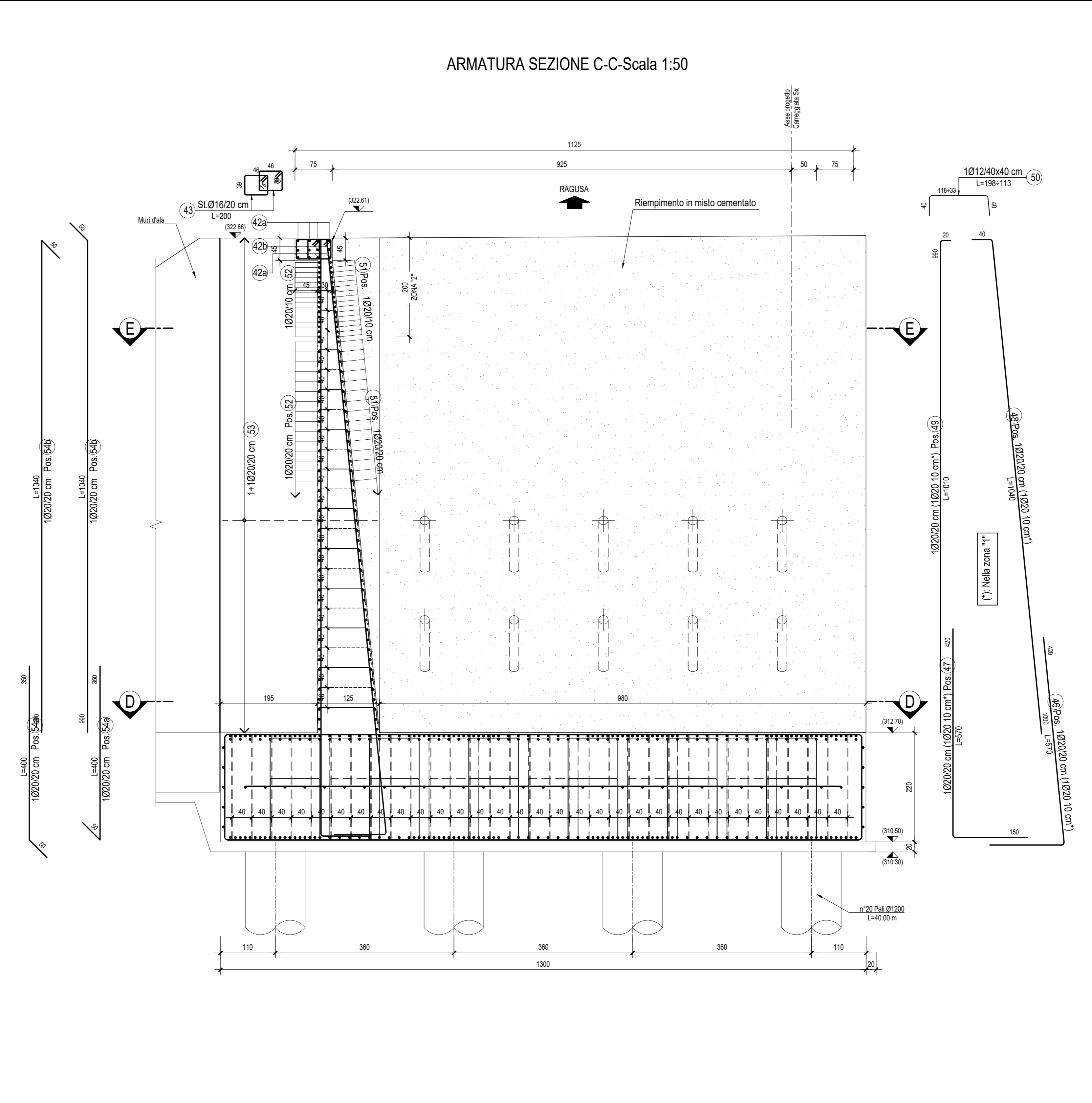


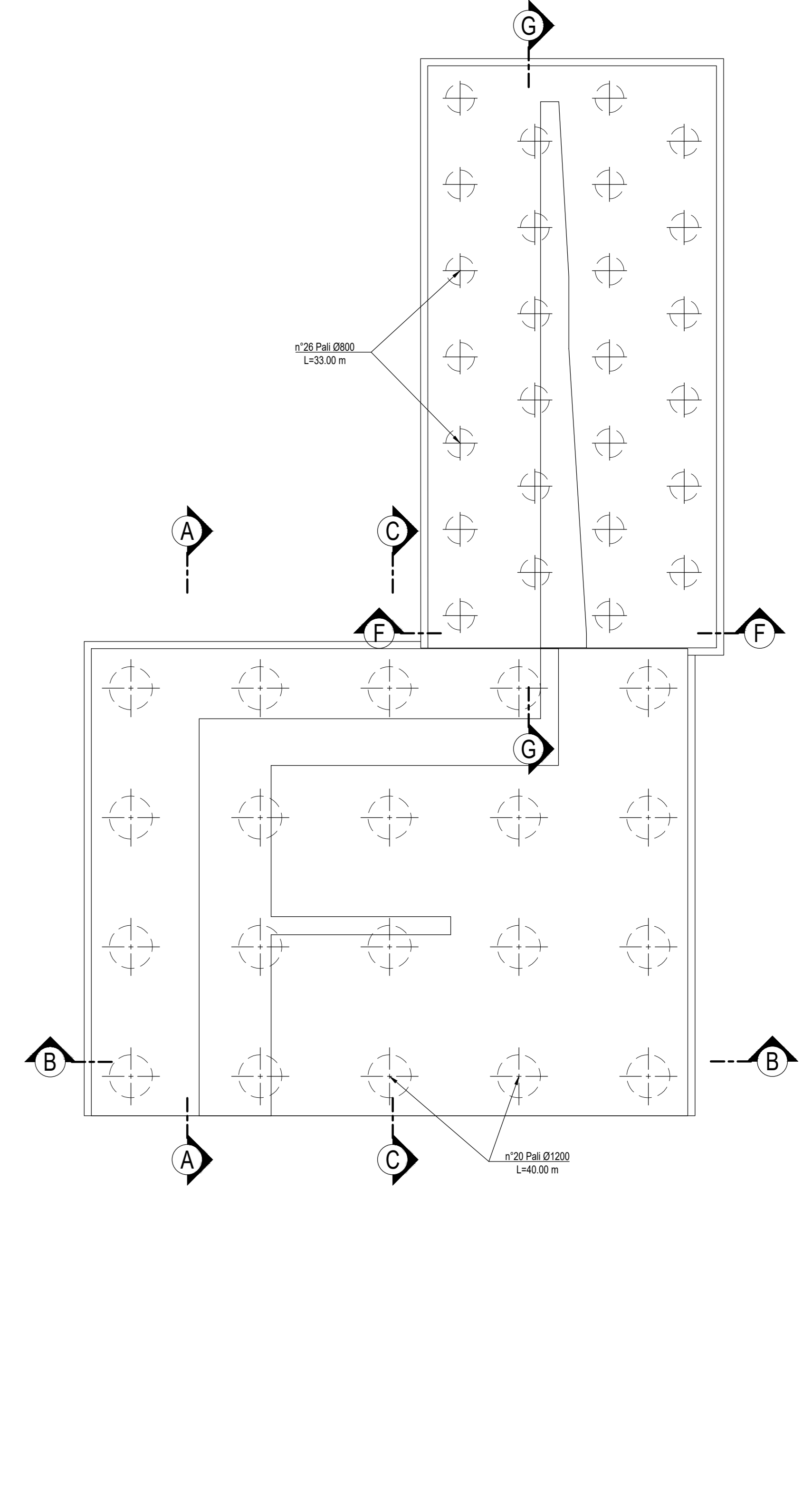
ARMATURA SEZIONE D-D-Scala 1:50



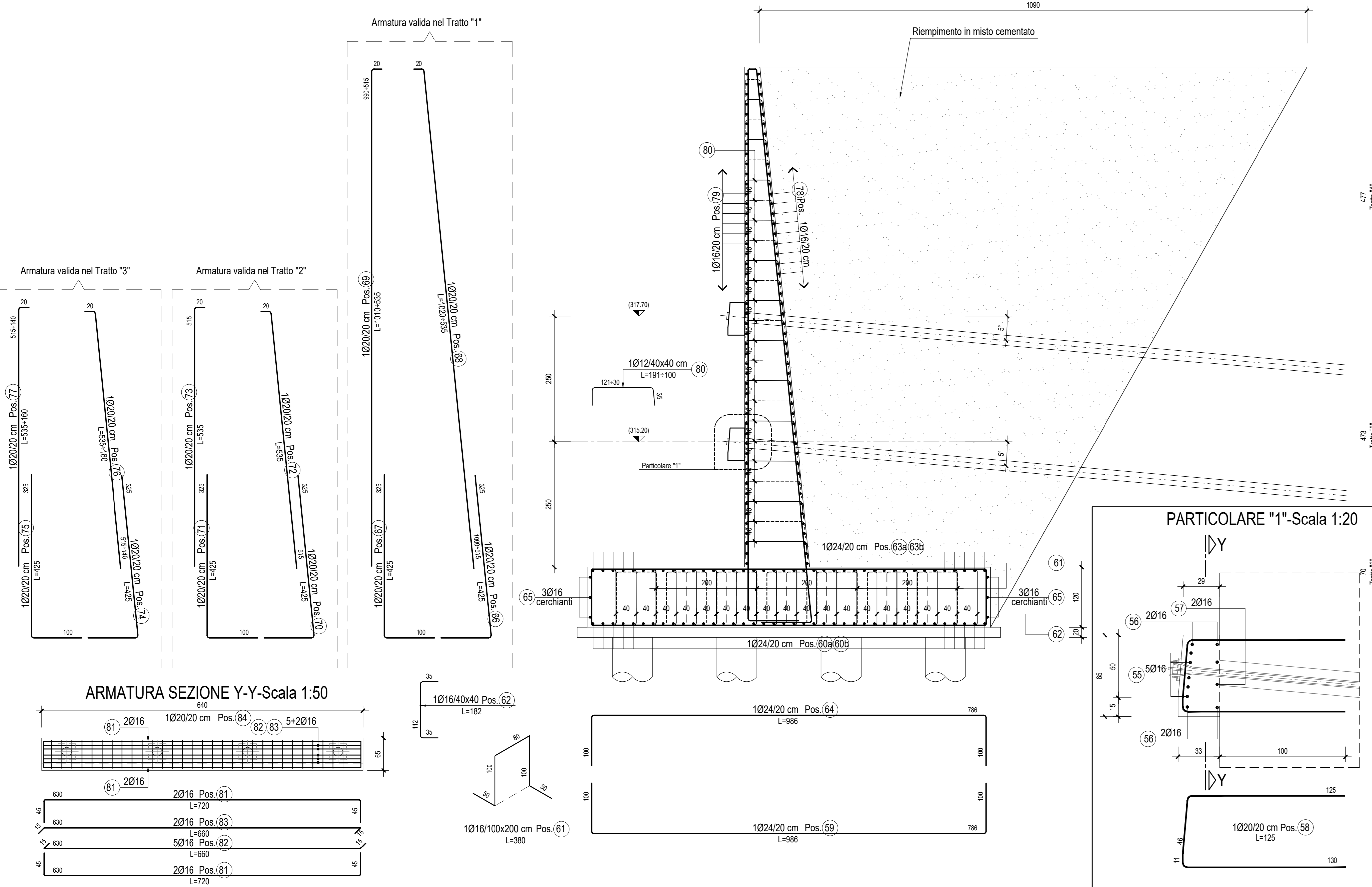
ARMATURA SEZIONE C-C-Scala 1:50



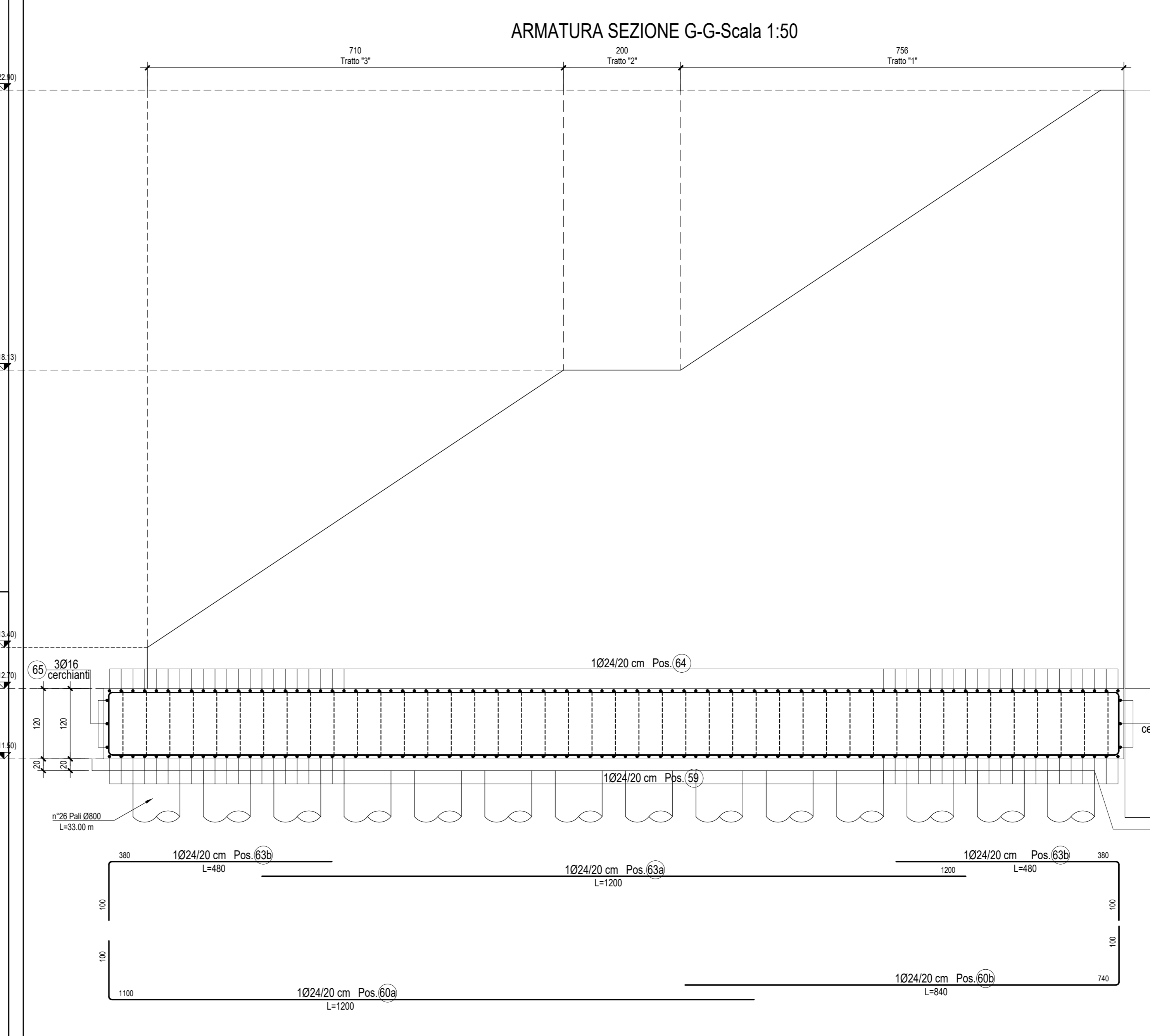
PIANTA CHIAVE-Scala 1:100



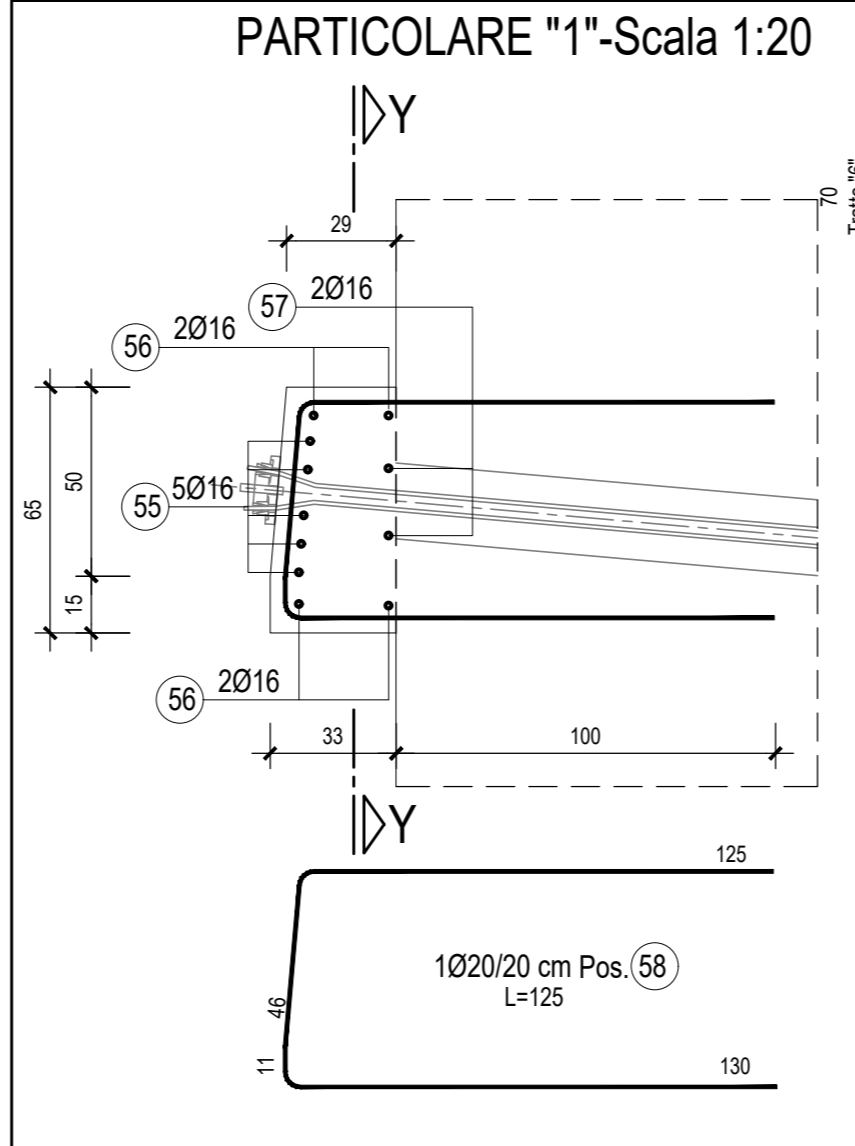
ARMATURA SEZIONE F-F-Scala 1:50



ARMATURA SEZIONE G-G-Scala 1:50



PARTICOLARE \*1\*-Scala 1:20



Nota: Per tabella materiali "T01EG04GENSC01"  
Nota: Ove non specificato lunghezza sovrapposizione 50Ø

**sanas**  
GRUPPO FS ITALIANE

**Direzione Progettazione e Realizzazione Lavori**

**ITINERARIO RAGUSA-CATANIA**  
Collegamento viario compreso tra lo Svincolo della S.S. 514 "di Chiaramonte" con la S.S. 115 e lo Svincolo della S.S. 194 "Ragusana"  
LOTTO 1 - Dallo svincolo n. 1 sulla S.S. 115 (compreso) allo svincolo n. 3 sulla S.P. 5 (escluso)

**PROGETTO ESECUTIVO** COD. **PA895**

PROGETTISTA RESPONSABILE DELL'INTEGRAZIONE DELLE PRESTAZIONI  
SPECIALE: **ATI SINTAGMA - GP INGEGNERIA - COOPROGETTI-GDG- ICARIA - OMNISERVICE**

PROGETTISTA RESPONSABILE DELL'INTEGRAZIONE DELLE PRESTAZIONI  
SPECIALE: **ATI SINTAGMA - GP INGEGNERIA - COOPROGETTI-GDG- ICARIA - OMNISERVICE**

IL COORDINATORE PER LA SICUREZZA IN FASI DI PROGETTAZIONE:  
Dot. Ing. Ambrogio Signorelli  
Ordine degli Ingegneri della Provincia di Roma n° 435111

VISTO IL RESPONSABILE DEL PROCEDIMENTO  
Dot. Ing. Luigi Mupo

IL RESPONSABILE DI PROGETTO:

OPERE D'ARTE MINORI  
ATTRaversamento IDRAULICO AL KM 12+751  
Armatura spalla 1 carr. dx 2/2

PROGETTO	LV. MOD.	N. MOD.	NO. FILE	REVISIONE	SCALA:
LQ408Z	E	Z101	T01TM25STRAR10	B	1:50

REV.	DESCRIZIONE	DATA	REDATTO	VERIFICATO	APPROVATO
D					
C					
B	REVISIONE A SEGUITO DI RAPPORTO DI VERIFICA	14/06/2021	M. Tanno	A. Spivoni	N. Graneri
A	EMISSIONE	06/06/2021	M. Tanno	A. Spivoni	N. Graneri