

- LEGENDA**
- VIABILITÀ FASE 1
 - VIABILITÀ FASE 2
 - SENSI DI MARCIA NELLA FASE CORRENTE
 - SCAVO DA REALIZZARE NELLA FASE CORRENTE

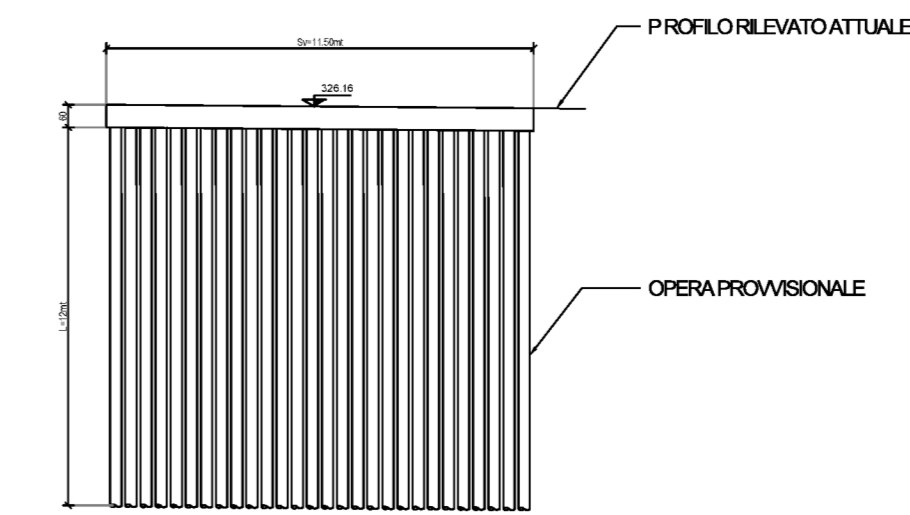
FASI REALIZZATIVE
SCALA 1:200

- FASE 1**
- realizzazione opera provvisoria, al bordo della carreggiata esistente
 - scavo a monte
 - realizzazione tombino di monte
 - rinterro
 - realizzazione rilevato stradale

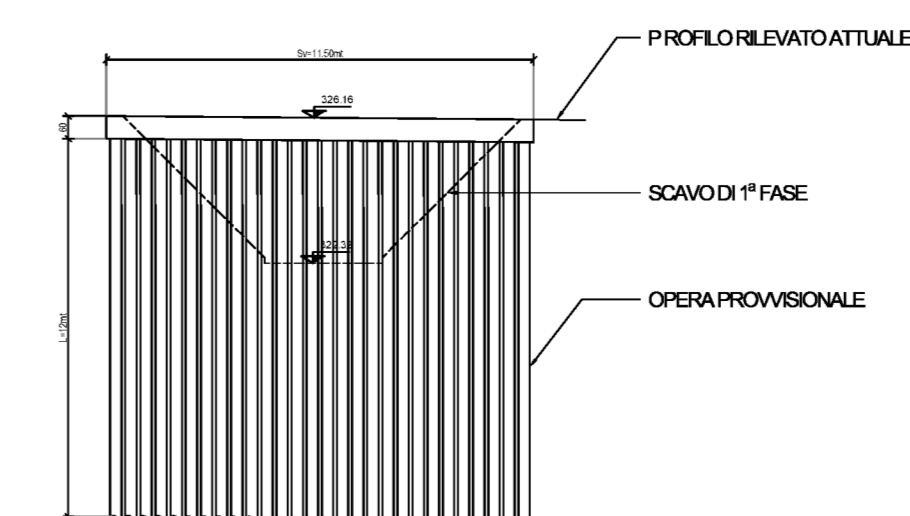
- FASE 2**
- deviazione di traffico sulla nuova semicarreggiata
 - scavo a valle
 - realizzazione tombino di valle
 - rinterro
 - completamento rilevato stradale

SEQUENZA FASI DI LAVORO
SCALA 1:200

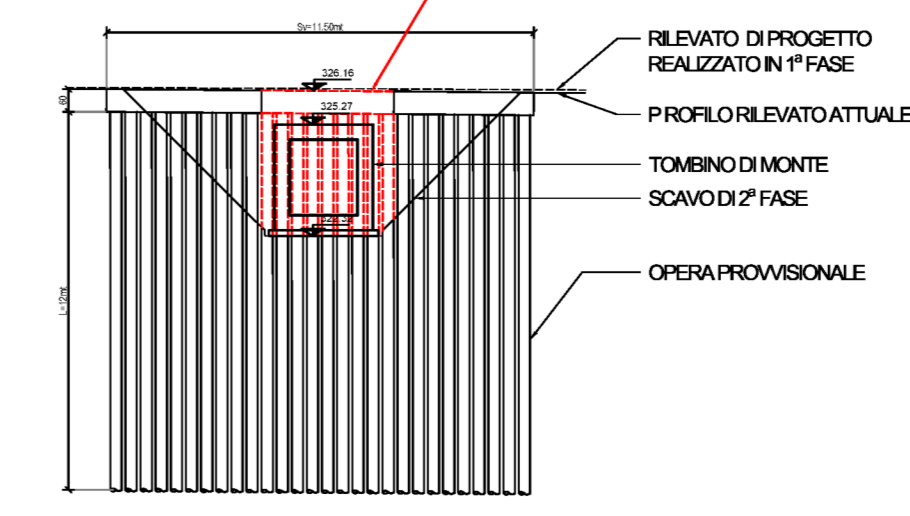
1. delimitazione carreggiata esistente
2. realizzazione opera provvisoria



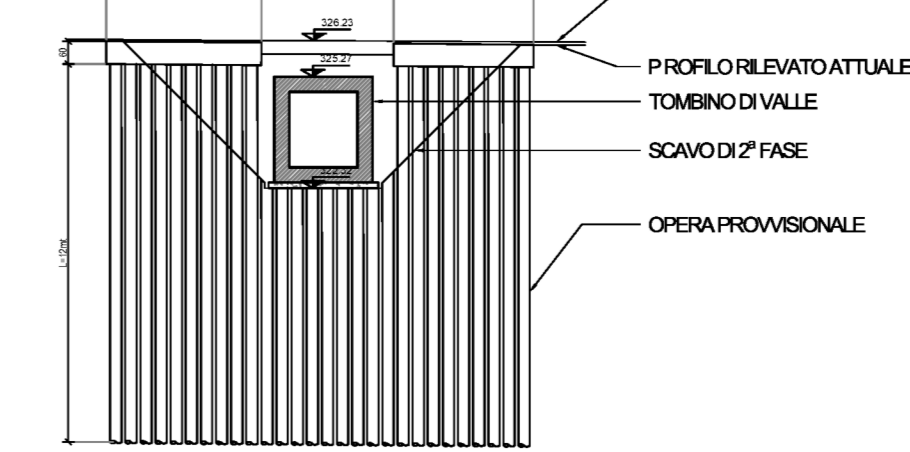
3. realizzazione scavo di 1ª fase
4. realizzazione tombino di monte



5. costruzione rilevato di progetto
6. deviazione traffico su rilevato di progetto
7. realizzazione scavo di 2ª fase
8. demolizione parziale paratia



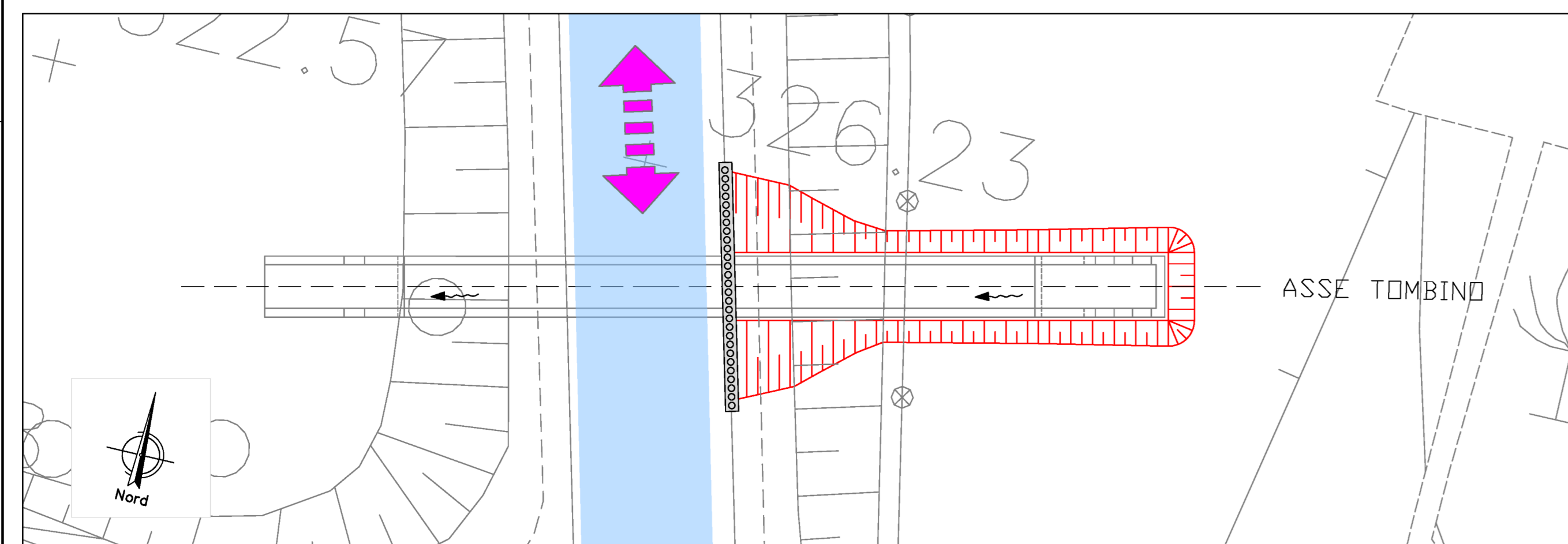
9. realizzazione tombino di valle
10. completamento rilevato di progetto



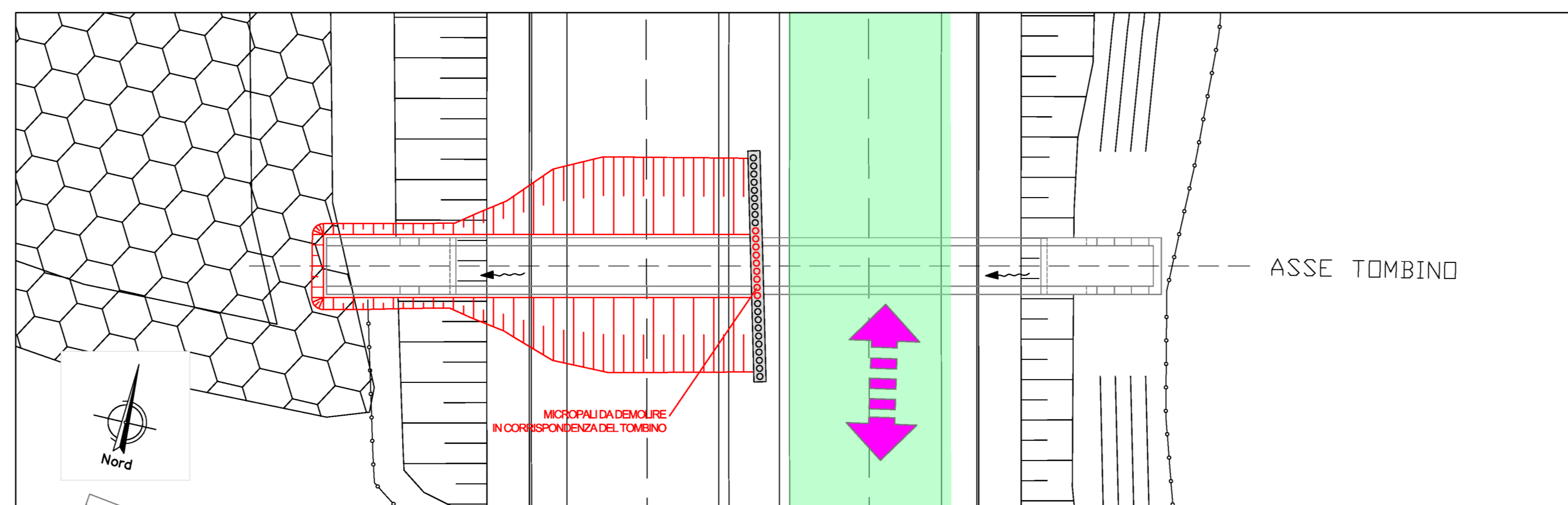
NOTE:

1) Per il dettaglio strutturale dell'opera provvisoria si rimanda all'elaborato "T01TM00STRDC01"

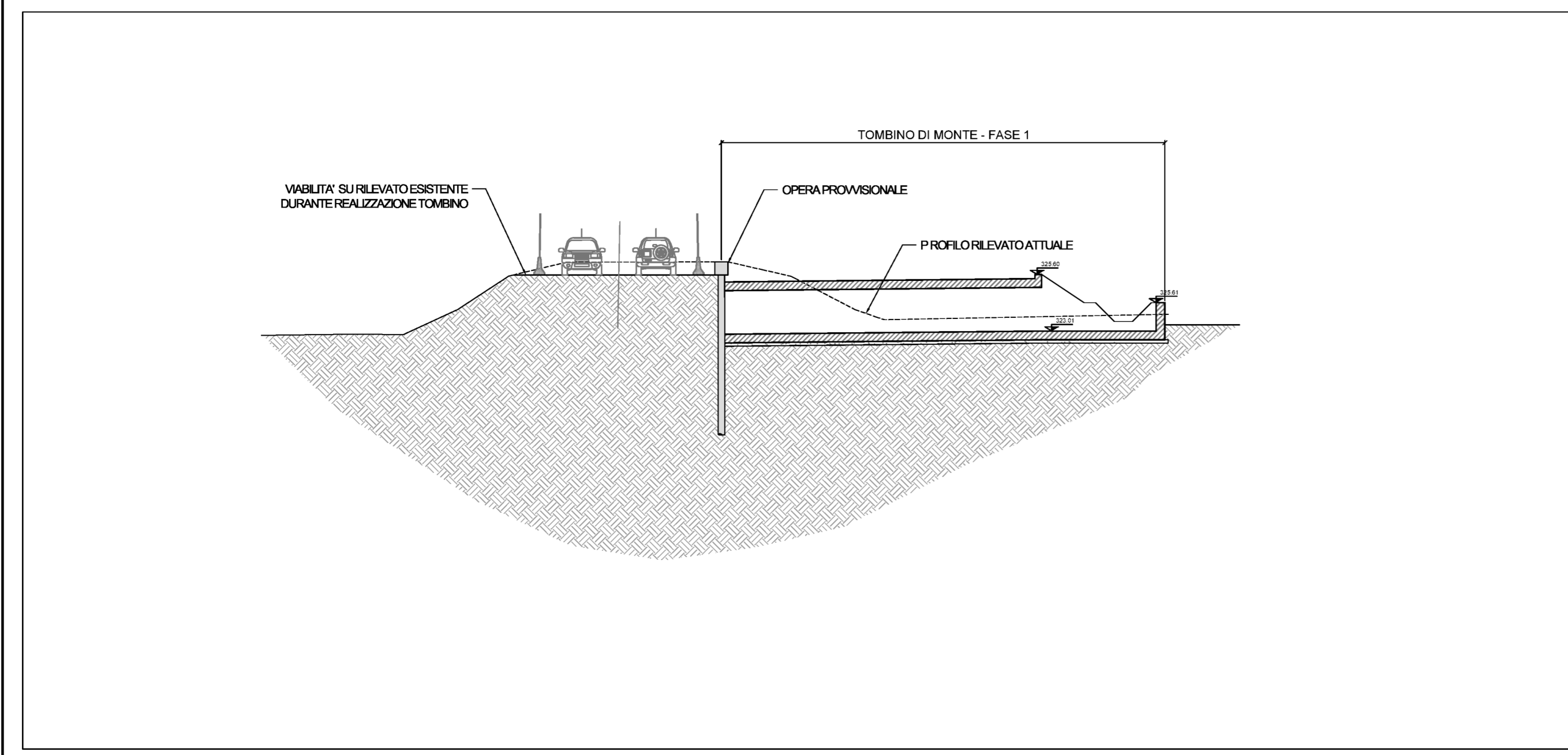
PIANTA



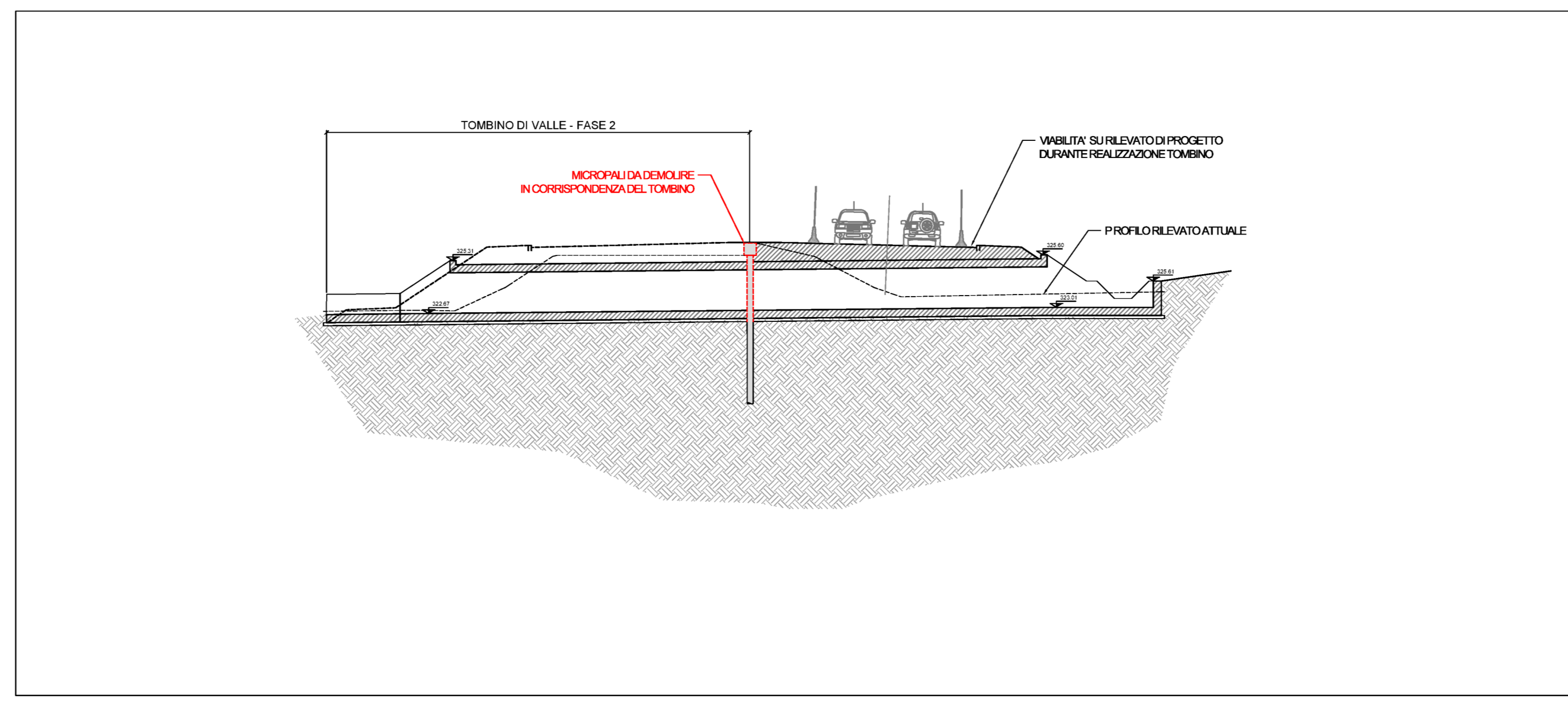
PIANTA



SEZIONE LONGITUDINALE



SEZIONE LONGITUDINALE



Direzione Progettazione e Realizzazione Lavori

ITINERARIO RAGUSA-CATANIA
Collegamento viario compreso tra lo Svincolo della S.S. 514 "di Chiaramonte" con la S.S. 115 e lo Svincolo della S.S. 194 "Ragusana"
LOTTO 1 - Dallo svincolo n. 1 sulla S.S. 115 (compreso) allo svincolo n. 3 sulla S.P. 5 (escluso)

PROGETTO ESECUTIVO COD. PA895

PROGETTAZIONE: ATI SINTAGMA - GP INGEGNERIA - COOPROGETTI - GDG - ICARIA - OMNISERVICE

PROGETTISTA RESPONSABILE DELL'INTEGRAZIONE DELLE PRESTAZIONI SPECIALISTICHE: Dott. Ing. Mario Granieri Ordine degli Ingegneri della Prov. di Perugia n° 4351		GRUPPO DI PROGETTAZIONE: MANDATARI: Dott. Ing. G. Quaresima Dott. Ing. A. Granieri Dott. Ing. G. Marretti Dott. Ing. M. Santoro Dott. Ing. E. A. E. Conti Dott. Ing. P. Di Stefano Dott. Ing. G. Pini		MANDATARI: Dott. Ing. G. Quaresima Dott. Ing. A. Granieri Dott. Ing. G. Marretti Dott. Ing. M. Santoro Dott. Ing. E. A. E. Conti Dott. Ing. P. Di Stefano Dott. Ing. G. Pini		IL GEOLOGO: Dott. Geo. Marco Leonardi Ordine dei Geologi della Regione Lazio n° 1541		IL COORDINATORE PER LA SICUREZZA IN FASE DI PROGETTAZIONE: Dott. Ing. Ambrogio Signorelli Ordine degli Ingegneri della Provincia di Roma n° 435111		IL RESPONSABILE DEL PROCEDIMENTO: Dott. Ing. Luigi Mupo	
---	--	---	--	--	--	---	--	---	--	---	--

OPERE D'ARTE MINORI
TOMBINO SCATOLARE 2,00X2,00 - AL KM 13+578
Pianta scavi e opere provvisoria

CODICE PROGETTO	NOVE FILE	REVISIONE	SCALA:
PROGETTO	701TM00STRDC01		1:200
ELAB.	T01TM26STRPE01	B	
D			
C			
A	REVISIONE PER ISTRUTTORIA ANAS	SETTEMBRE 2021	PAOLO
B	EMISSIONE	GIUGNO 2021	PAOLO
REV.	DESCRIZIONE	DATA	REDATTO VERIFICATO APPROVATO