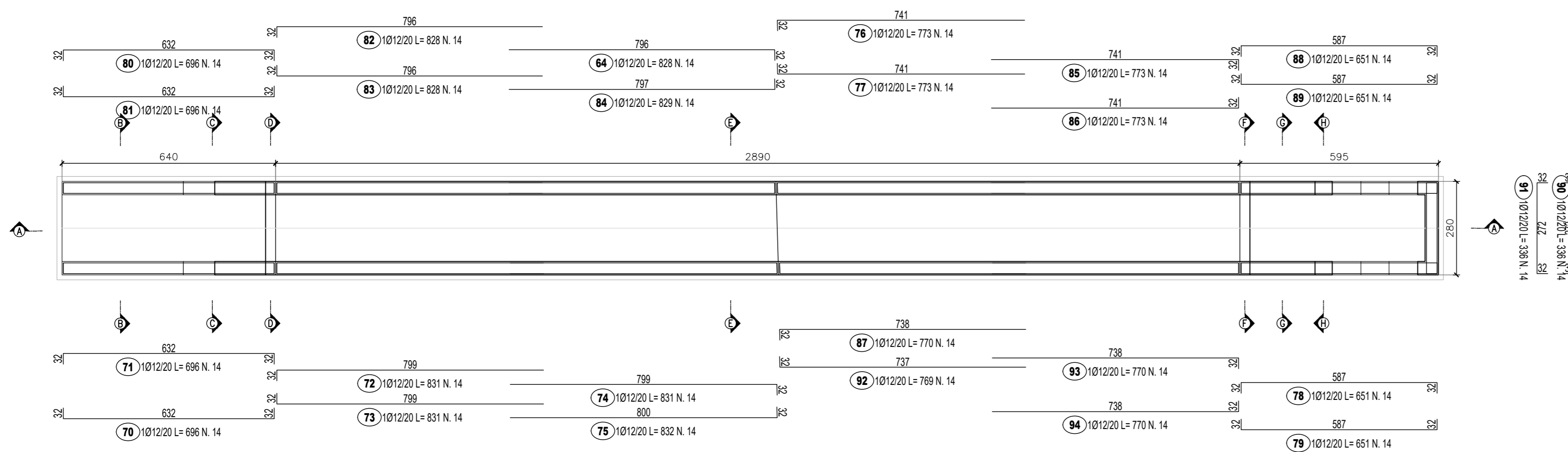
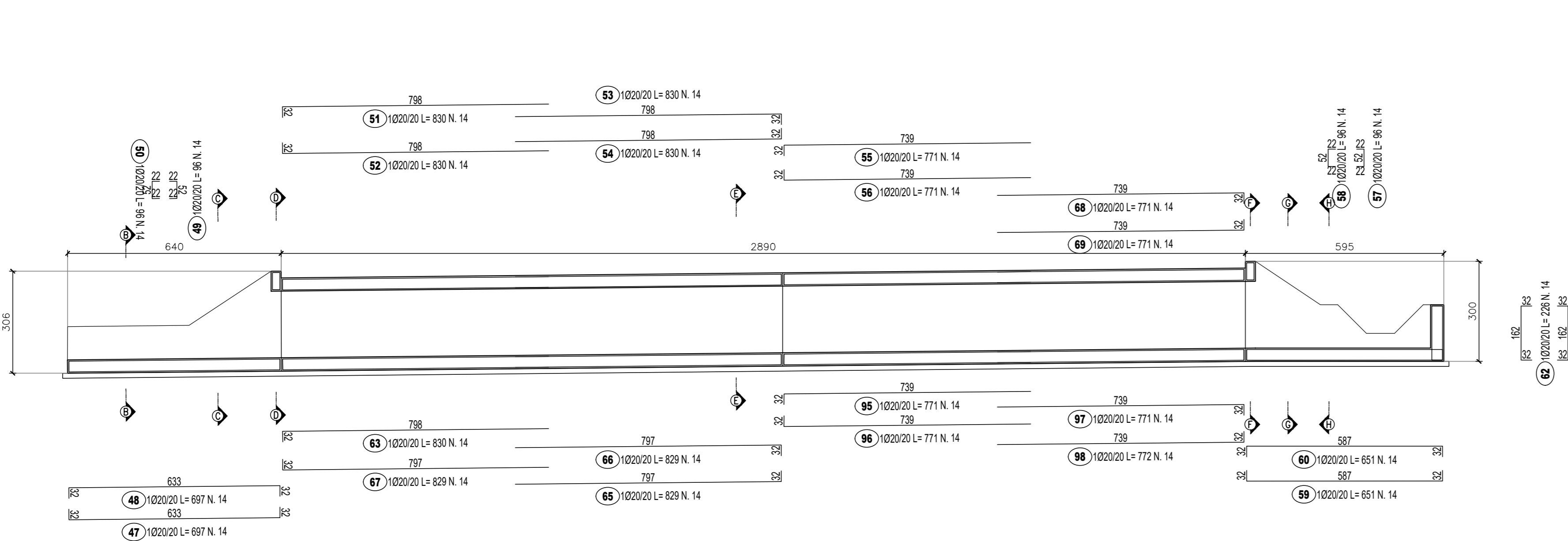


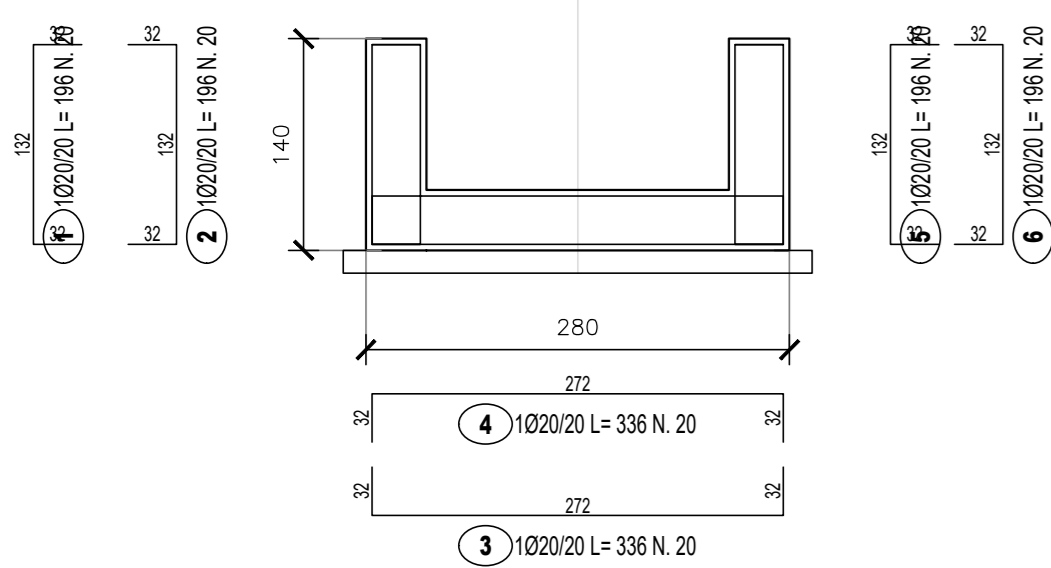
PIANTA
SCALA 1:100



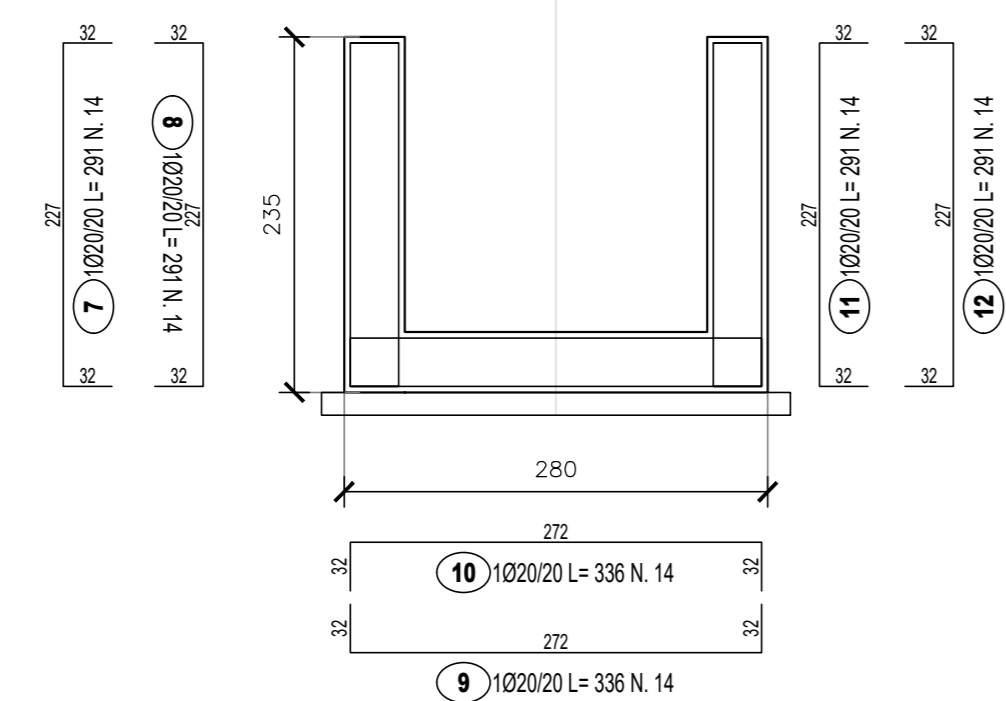
SEZIONE A-A
SCALA 1:100



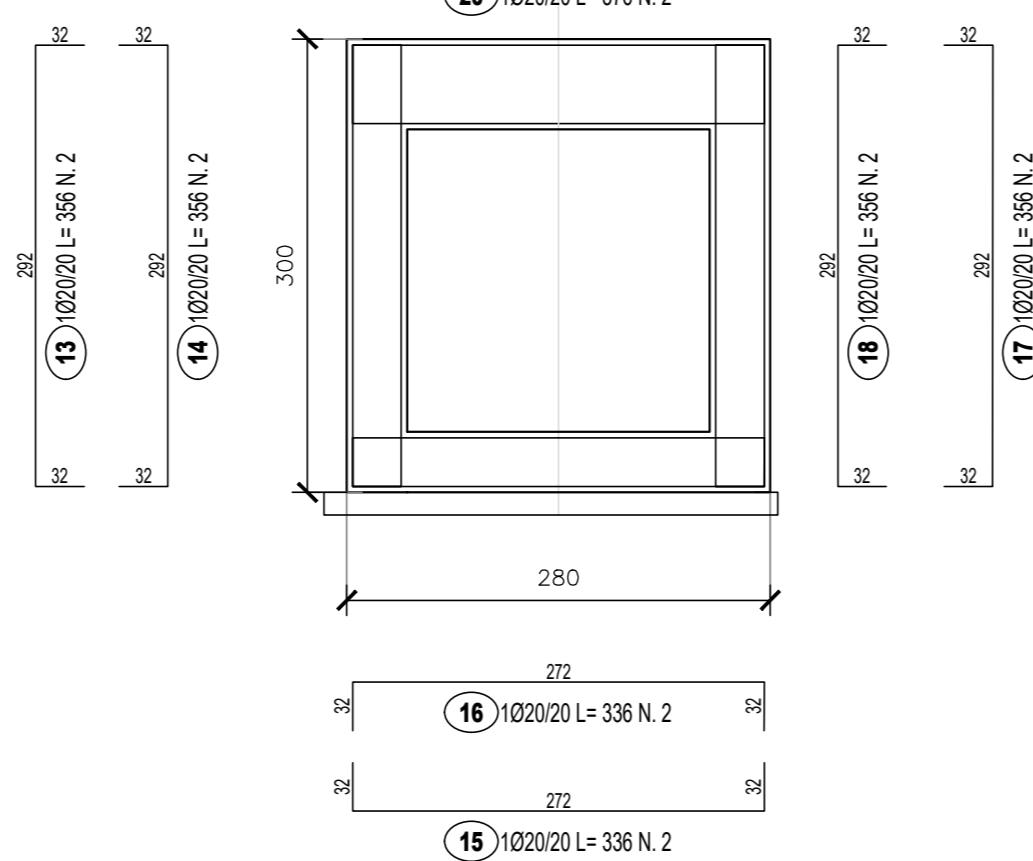
SEZIONE B-B
SCALA 150



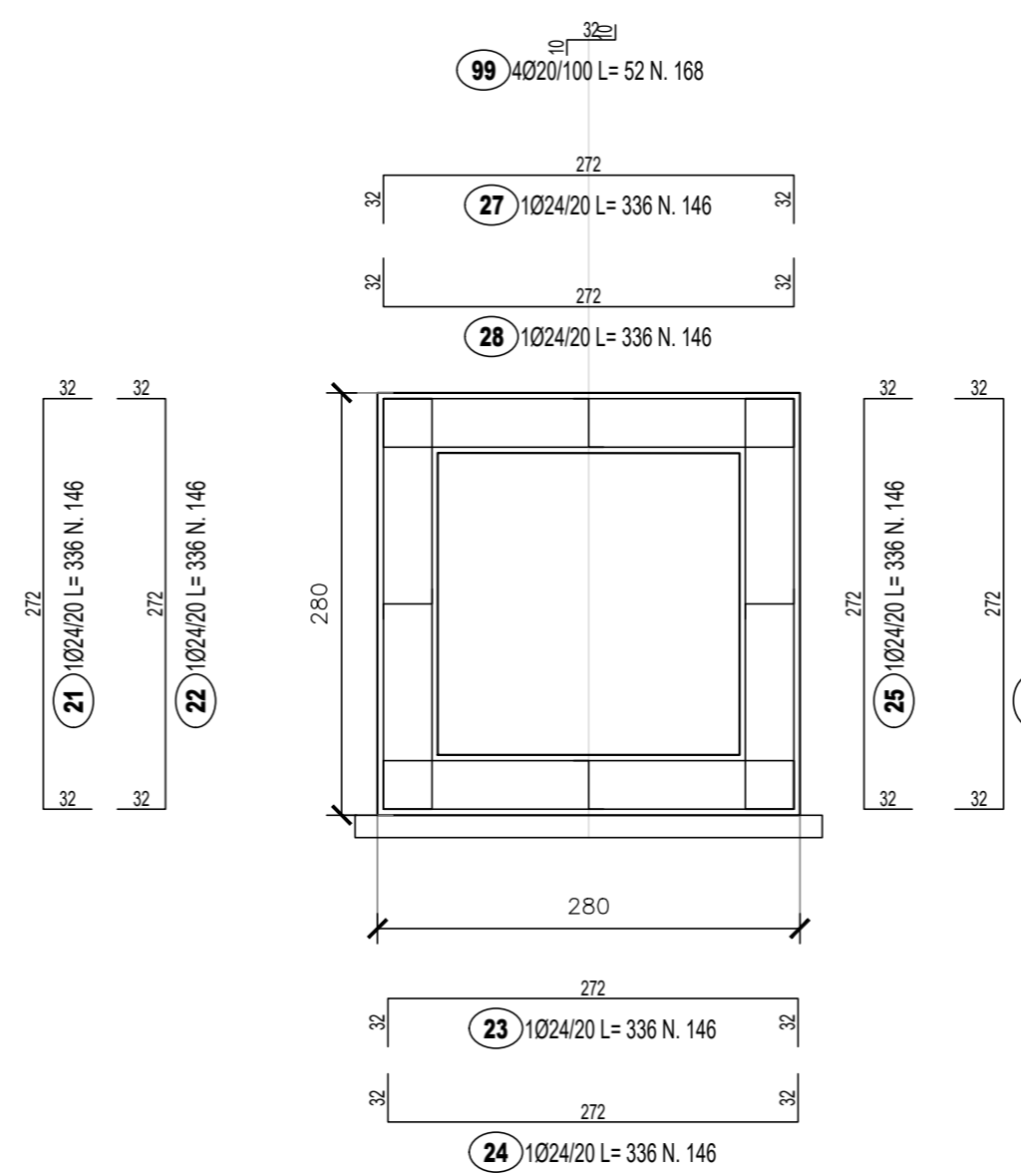
SEZIONE C-C
SCALA 150



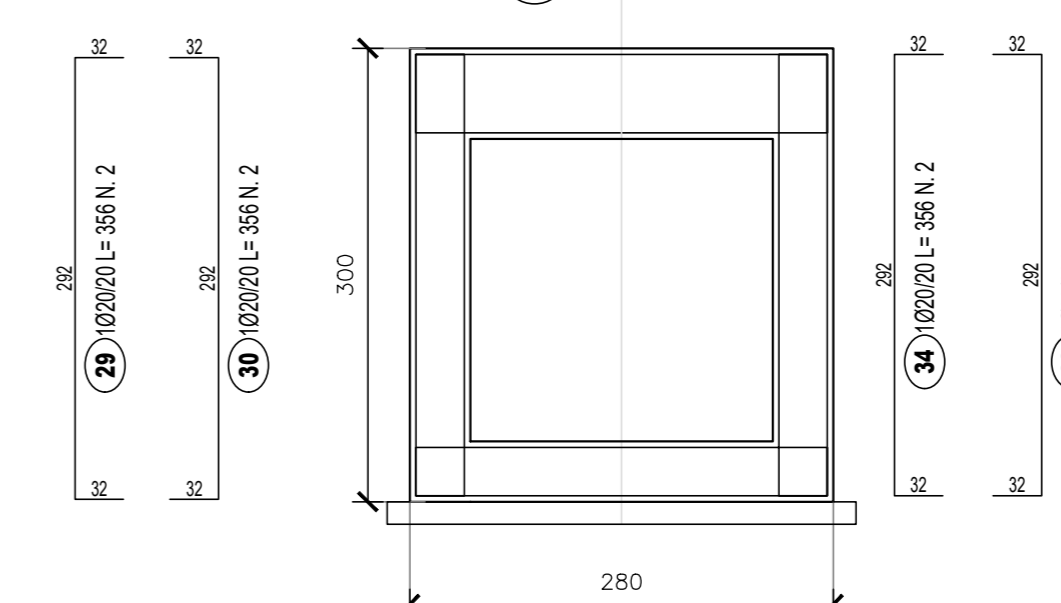
SEZIONE D-D
SCALA 150



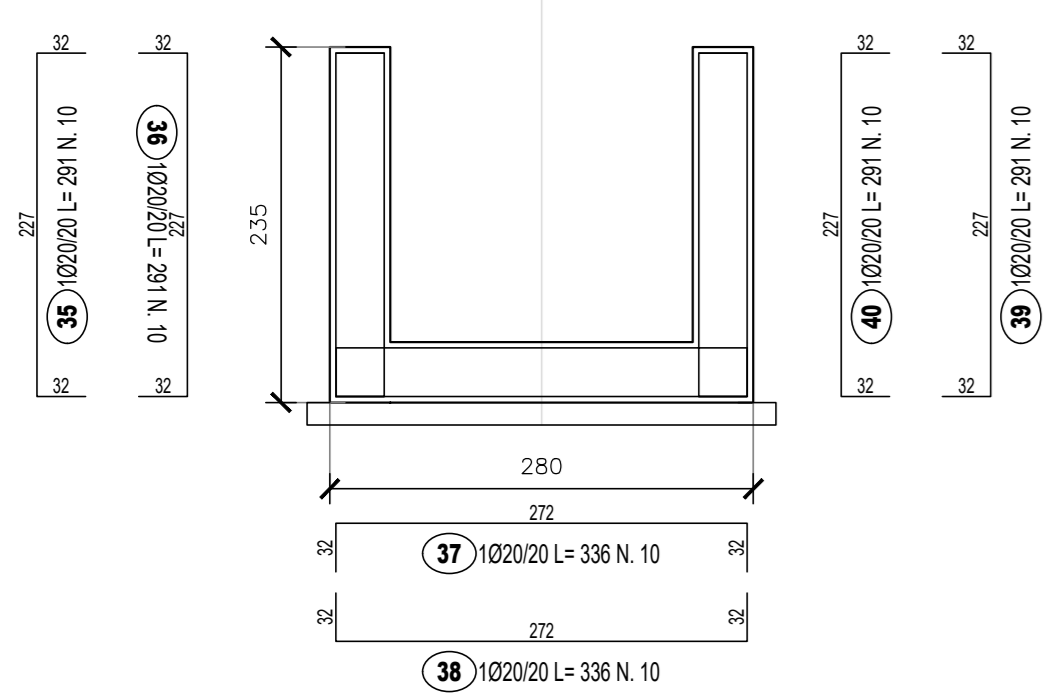
SEZIONE E-E
SCALA 150



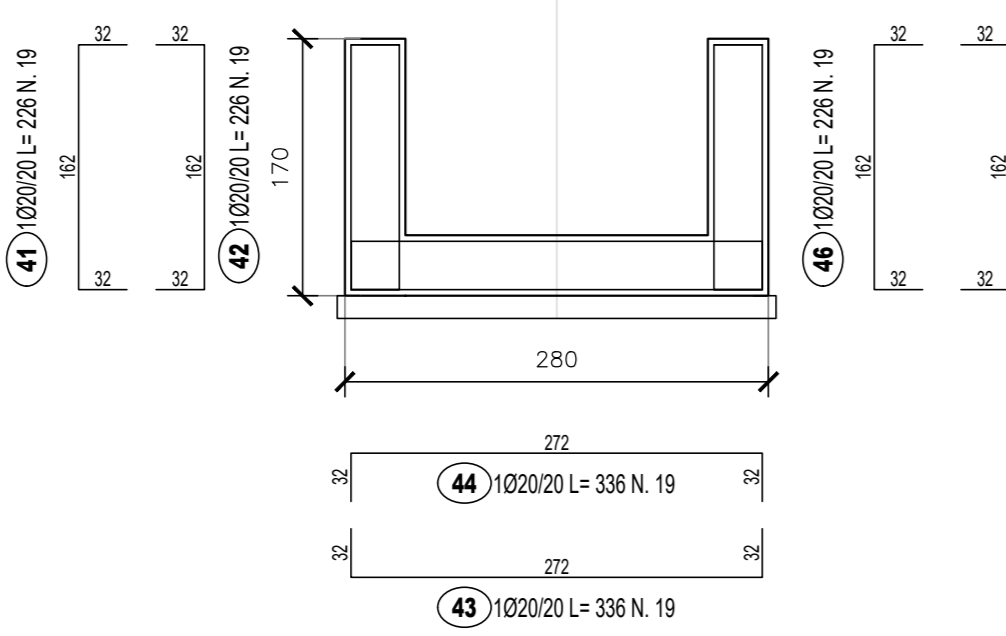
SEZIONE F-F
SCALA 150



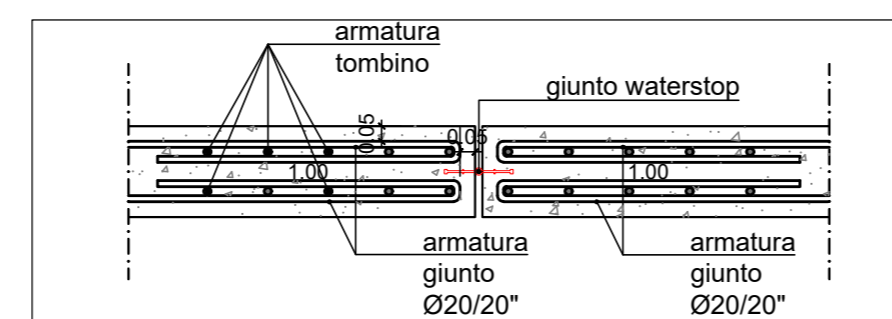
SEZIONE G-G
SCALA 150



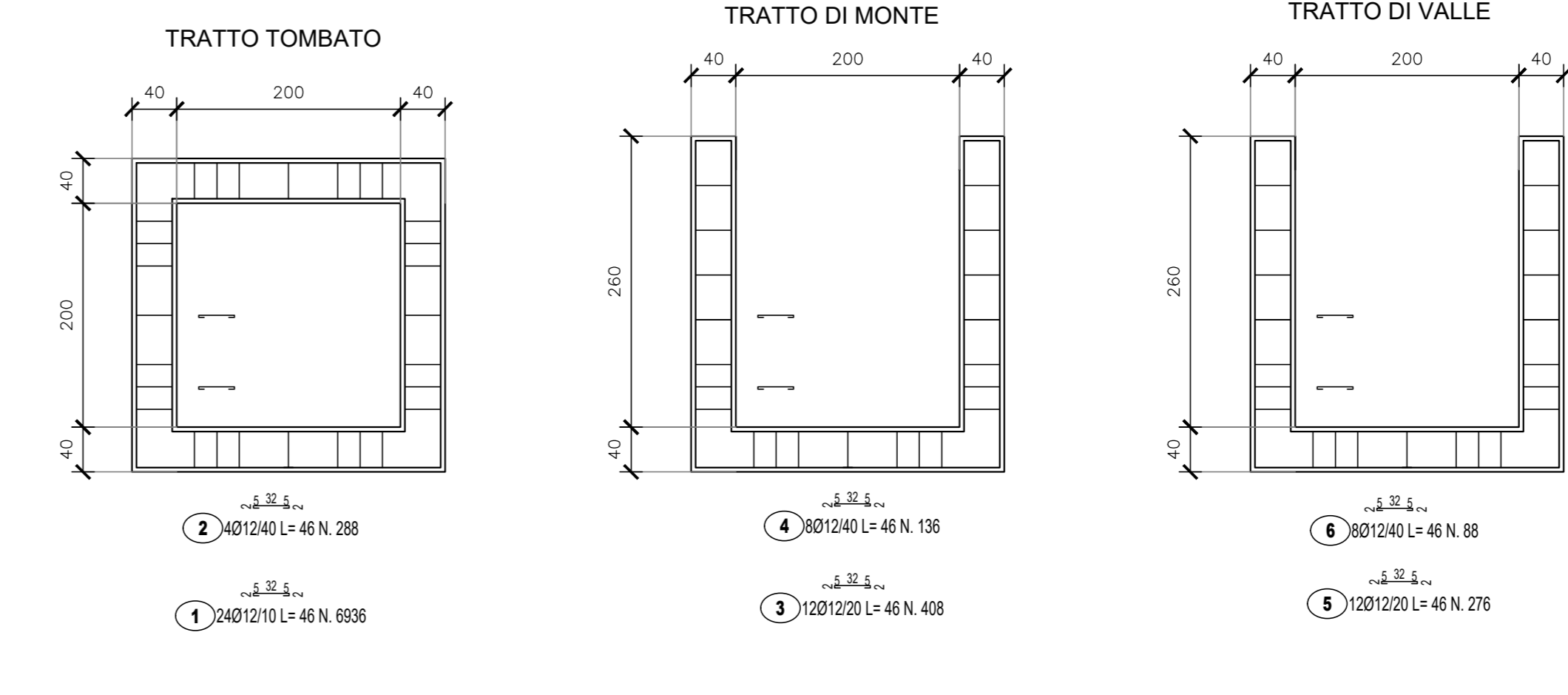
SEZIONE H-H
SCALA 150



PART. GIUNTO WATER-STOP
SCALA 1:25



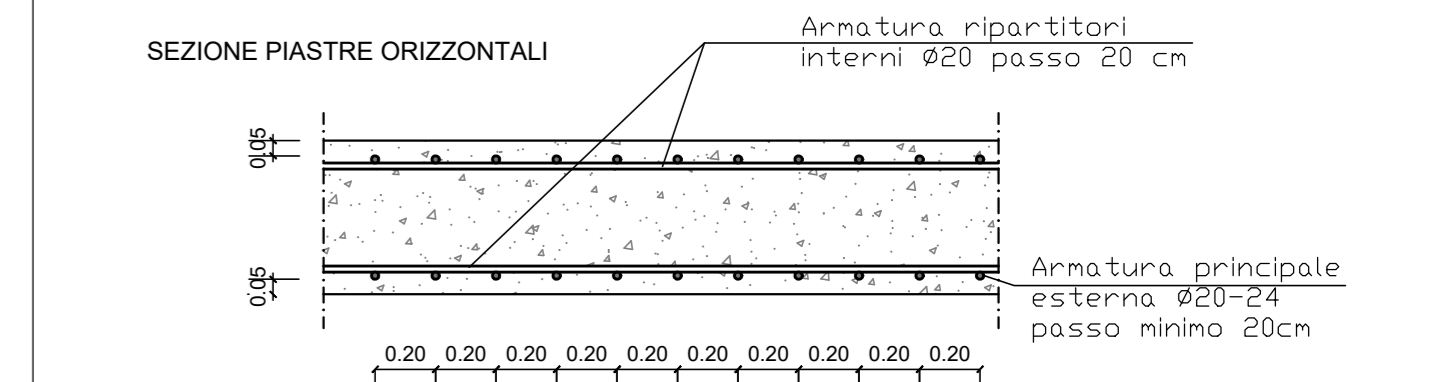
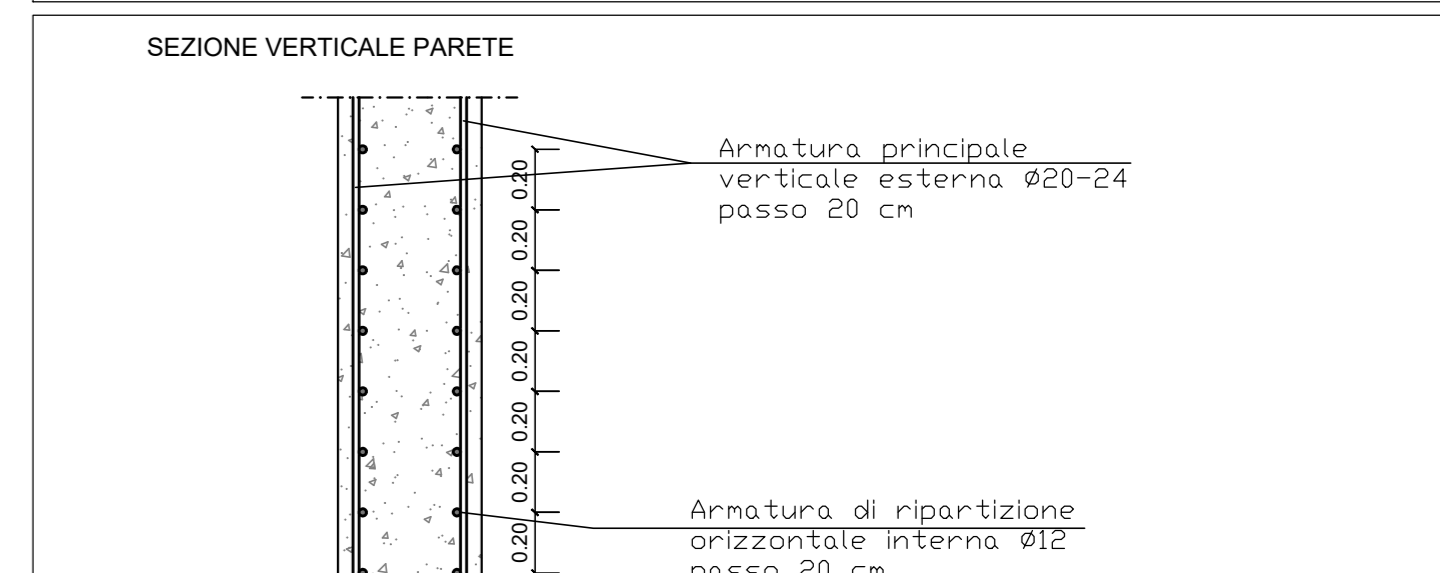
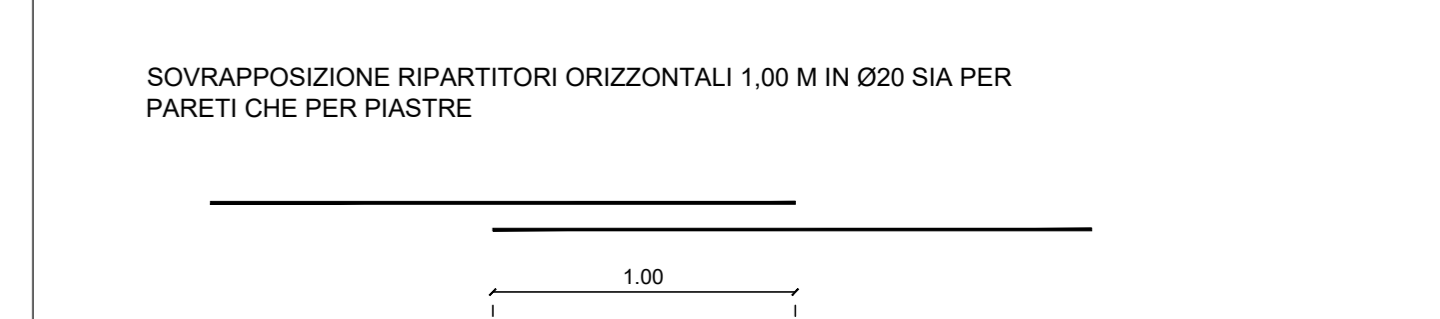
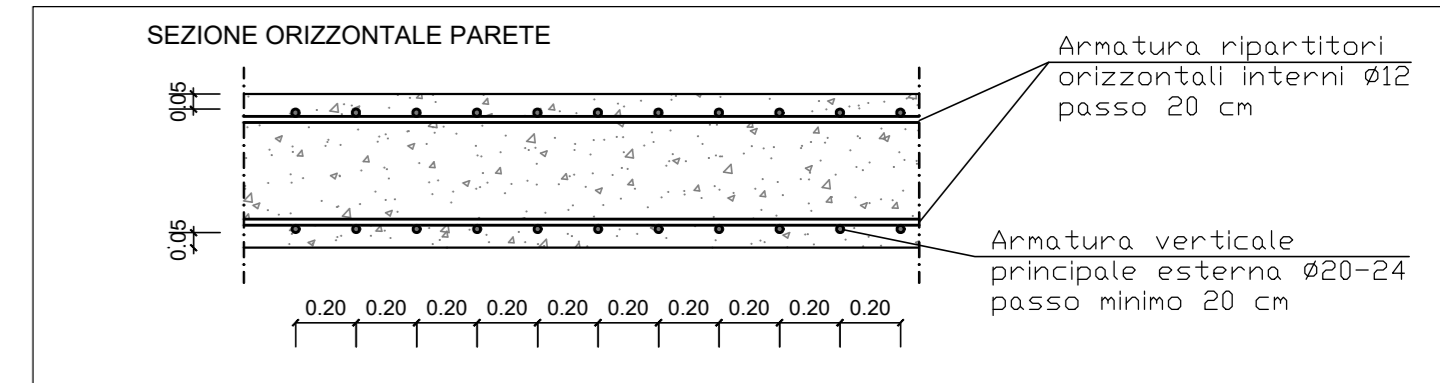
DETTAGLIO SPILLI
SCALA 150



Pos.	Da Q1	Fanti	Totale Fanti	Long (mt)	kg/m	Tot. Kg
1	20	1	20	186	2,466	96,7
2	20	1	20	186	2,466	96,7
3	20	1	20	236	2,466	105,7
4	20	1	20	236	2,466	105,7
5	20	1	20	186	2,466	96,7
6	20	1	20	186	2,466	96,7
7	20	1	20	236	2,466	105,7
8	20	1	20	236	2,466	105,7
9	20	1	20	186	2,466	96,7
10	20	1	20	186	2,466	96,7
11	20	1	20	236	2,466	105,7
12	20	1	20	236	2,466	105,7
13	20	1	20	186	2,466	96,7
14	20	1	20	186	2,466	96,7
15	20	1	20	236	2,466	105,7
16	20	1	20	236	2,466	105,7
17	20	1	20	186	2,466	96,7
18	20	1	20	186	2,466	96,7
19	20	1	20	236	2,466	105,7
20	20	1	20	236	2,466	105,7
21	24	1	24	146	3,011	174,2
22	24	1	24	146	3,011	174,2
23	24	1	24	146	3,011	174,2
24	24	1	24	146	3,011	174,2
25	24	1	24	146	3,011	174,2
26	24	1	24	146	3,011	174,2
27	24	1	24	146	3,011	174,2
28	24	1	24	146	3,011	174,2
29	20	1	20	186	2,466	96,7
30	20	1	20	186	2,466	96,7
31	20	1	20	236	2,466	105,7
32	20	1	20	236	2,466	105,7
33	20	1	20	186	2,466	96,7
34	20	1	20	186	2,466	96,7
35	20	1	20	236	2,466	105,7
36	20	1	20	236	2,466	105,7
37	20	1	20	186	2,466	96,7
38	20	1	20	186	2,466	96,7
39	20	1	20	236	2,466	105,7
40	20	1	20	236	2,466	105,7
41	20	1	20	186	2,466	96,7
42	20	1	20	186	2,466	96,7
43	20	1	20	236	2,466	105,7
44	20	1	20	236	2,466	105,7
45	20	1	20	186	2,466	96,7
46	20	1	20	186	2,466	96,7
47	20	1	20	236	2,466	105,7
48	20	1	20	236	2,466	105,7
49	20	1	20	186	2,466	96,7
50	20	1	20	186	2,466	96,7
51	20	1	20	236	2,466	105,7
52	20	1	20	236	2,466	105,7
53	20	1	20	186	2,466	96,7
54	20	1	20	186	2,466	96,7
55	20	1	20	236	2,466	105,7
56	20	1	20	236	2,466	105,7
57	20	1	20	186	2,466	96,7
58	20	1	20	186	2,466	96,7
59	20	1	20	236	2,466	105,7
60	20	1	20	236	2,466	105,7
61	20	1	20	186	2,466	96,7
62	20	1	20	186	2,466	96,7
63	20	1	20	236	2,466	105,7
64	20	1	20	236	2,466	105,7
65	20	1	20	186	2,466	96,7
66	20	1	20	186	2,466	96,7
67	20	1	20	236	2,466	105,7
68	20	1	20	236	2,466	105,7
69	20	1	20	186	2,466	96,7
70	20	1	20	186	2,466	96,7
71	12	1	12	886	0,886	106,3
72	12	1	12	886	0,886	106,3
73	12	1	12	886	0,886	106,3
74	12	1	12	886	0,886	106,3
75	12	1	12	886	0,886	106,3
76	12	1	12	886	0,886	106,3
77	12	1	12	886	0,886	106,3
78	12	1	12	886	0,886	106,3
79	12	1	12	886	0,886	106,3
80	12	1	12	886	0,886	106,3
81	12	1	12	886	0,886	106,3
82	12	1	12	886	0,886	106,3
83	12	1	12	886	0,886	106,3
84	12	1	12	886	0,886	106,3
85	12	1	12	886	0,886	106,3
86	12	1	12	886	0,886	106,3
87	12	1	12	886	0,886	106,3
88	12	1	12	886	0,886	106,3
89	12	1	12	886	0,886	106,3
90	12	1	12	886	0,886	106,3
91	12	1	12	886	0,886	106,3
92	12	1	12	886	0,886	106,3
93	12	1	12	886	0,886	106,3
94	12	1	12	886	0,886	106,3
95	12	1	12	886	0,886	106,3
96	12	1	12	886	0,886	106,3
97	12	1	12	886	0,886	106,3
98	12	1	12	886	0,886	106,3
99	12	1	12	886	0,886	106,3
100	12	1	12	886	0,886	106,3
TOTALE PESO						24026,5

Pos.	Da Q1	Fanti	Totale Fanti	Long (mt)	kg/m	Tot. Kg
1	12	4	48	486	0,886	96,3
2	12	4	48	486	0,886	96,3
3	12	4	48	486	0,886	96,3
4	12	4	48	486	0,886	96,3
5	12	4	48	486	0,886	96,3
6	12	4	48	486	0,886	96,3
TOTALE PESO						571,8

SCHEMA POSIZIONAMENTO ARMATURA
SCALA 1:25



- NOTE:
- Il copriferro nominale deve essere sempre non minore di 5cm
 - La sovrapposizione delle armature, ove non espressamente indicato, deve avere una lunghezza minima di 50 diametri
 - Per la tabella materiali fare riferimento all'elaborato specifico "T01EG04GENSC01"

Sanas
GRUPPO FS ITALIANE

Direzione Progettazione e Realizzazione Lavori

ITINERARIO RAGUSA-CATANIA
Collegamento viario compreso tra lo Svincolo della S.S. 514 "di Chiaromonte" con la S.S. 115 e lo Svincolo della S.S. 194 "Ragusana"
LOTTO 1 - Dallo svincolo n. 1 sulla S.S. 115 (compreso) allo svincolo n. 3 sulla S.P. 5 (escluso)

PROGETTO ESECUTIVO COD. **PA895**

PROGETTAZIONE: ATI SINTAGMA-GP INGEGNERIA-COOPROGETTI-GDG-ICARIA-OMNISERVICE

PROGETTISTA RESPONSABILE DELL'INTEGRAZIONE DELLE PRESTAZIONI
Spec. Ing. Mario Graneri
Ordine degli Ingegneri della Prov. di Perugia n° 4351

GRUPPO DI PROGETTAZIONE:
MANDATARI:
MANDANTI:
IL GEOLOGO:
IL COORDINATORE PER LA SICUREZZA IN FASI DI PROGETTAZIONE:
VISTO IL RESPONSABILE DEL PROCEDIMENTO:

IL RESPONSABILE DI PROGETTO:
Dot. Ing. Danilo PELLE
Ingegnere abilitato n° 4358
alla Direzione degli Ingegneri della Provincia di Ragusa

OPERE D'ARTE MINORI
TOMBINO SCATOLARE 2.00X2.00 - AL KM 13+578
Armature

PRODOTTO	LV. MOD.	N. MOD.	REVISIONE	SCALA:
LQ408Z	E	Z101	B	1:50

REVISIONE	DATA	REDAITTO	VERIFICATO	APPROVATO
D				
C				
A				
B				