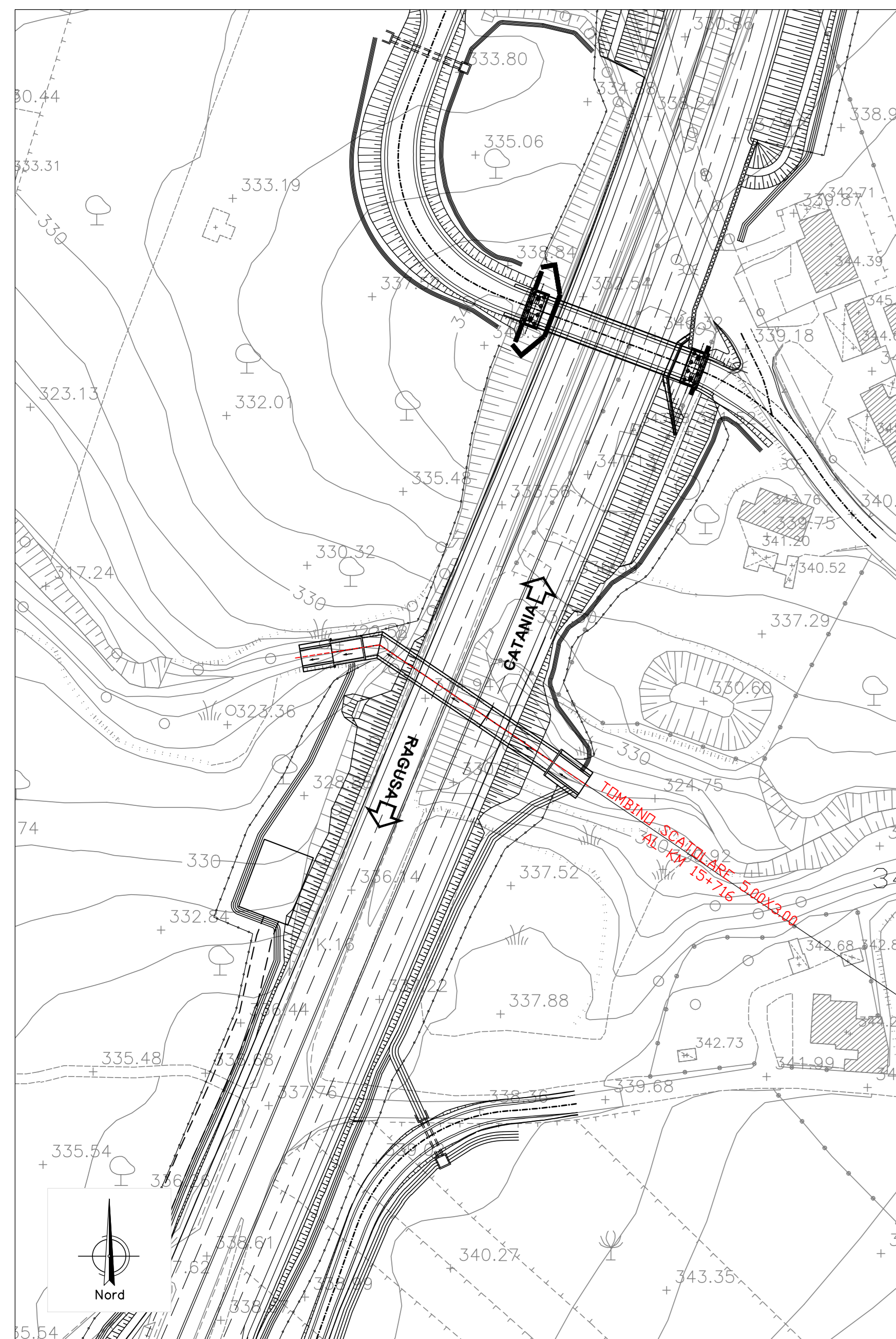
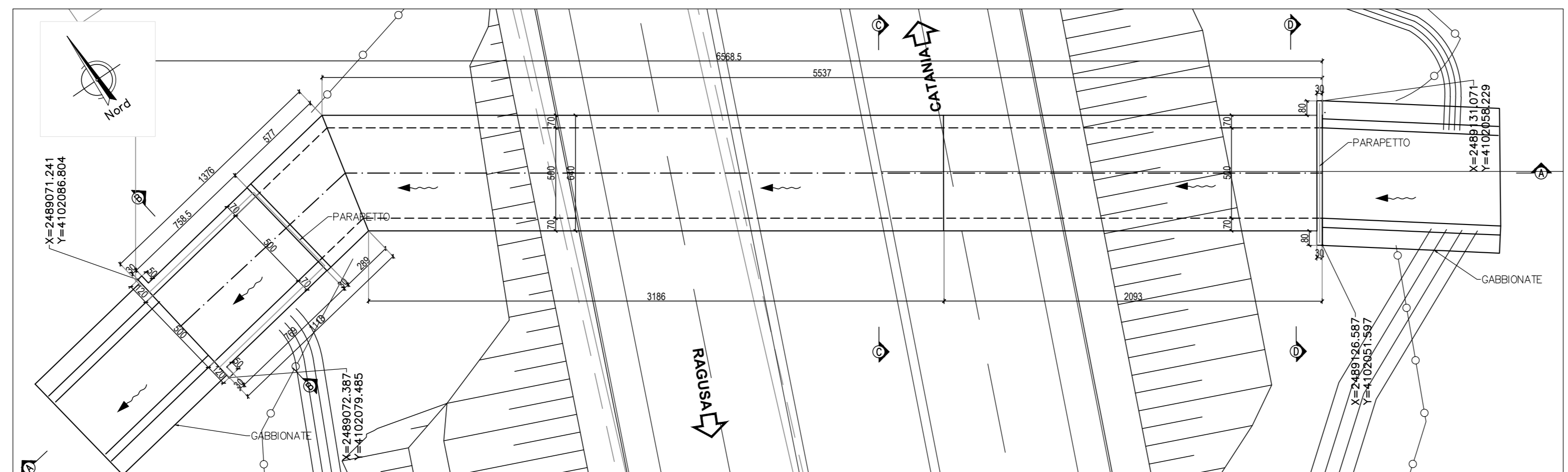


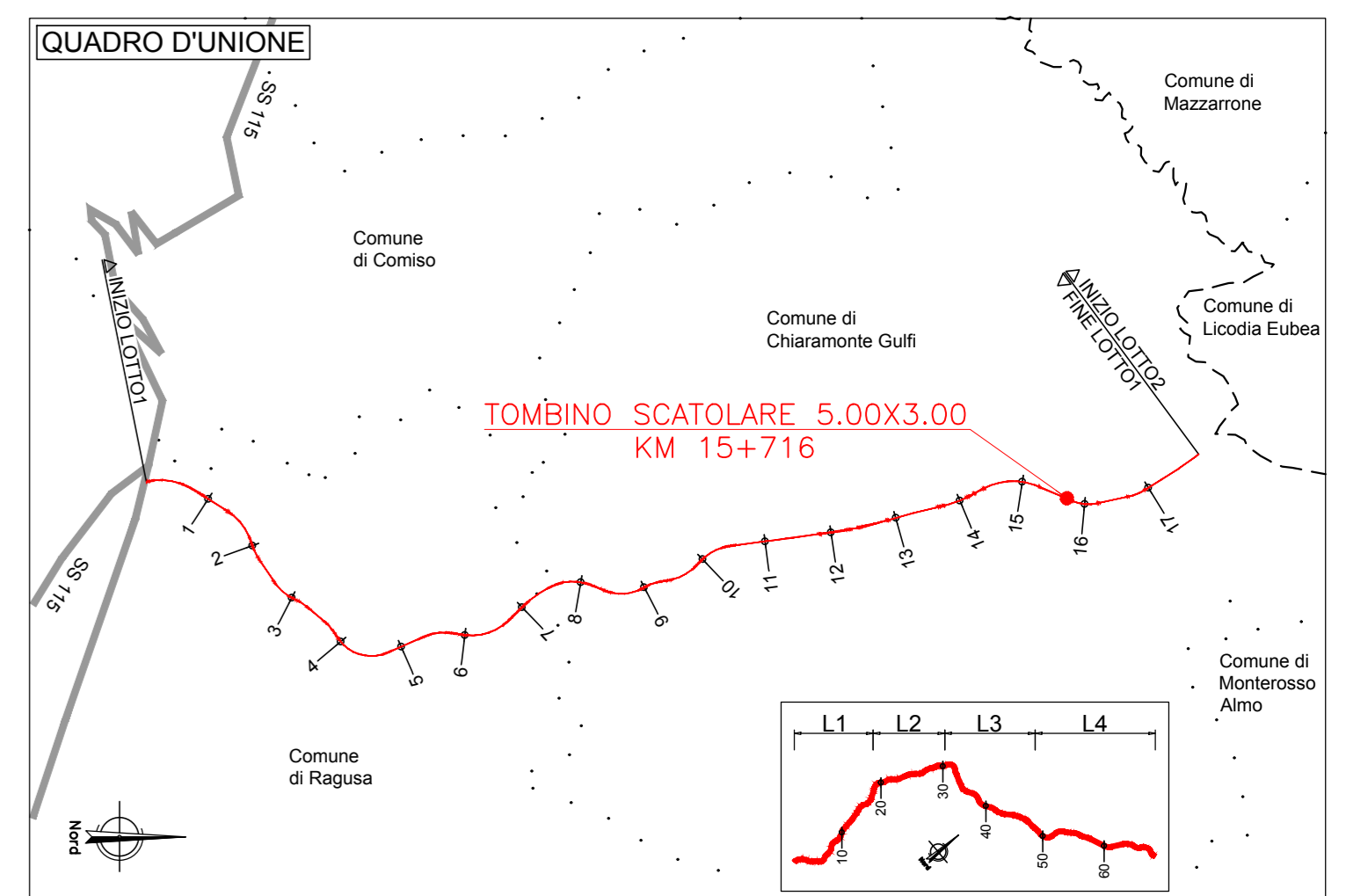
PLANIMETRIA DI PROGETTO
SCALA 1:1000



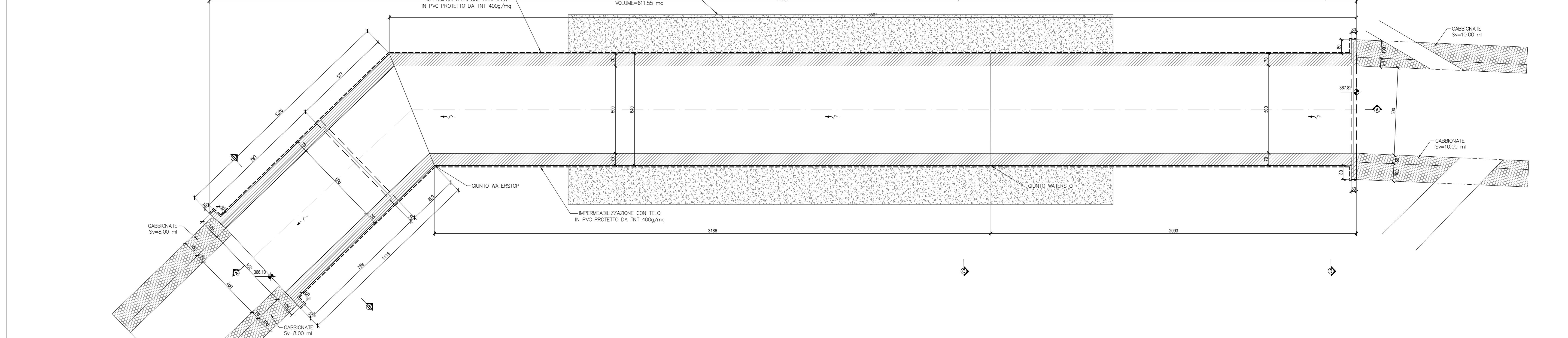
PLANIMETRIA
SCALA 1:200



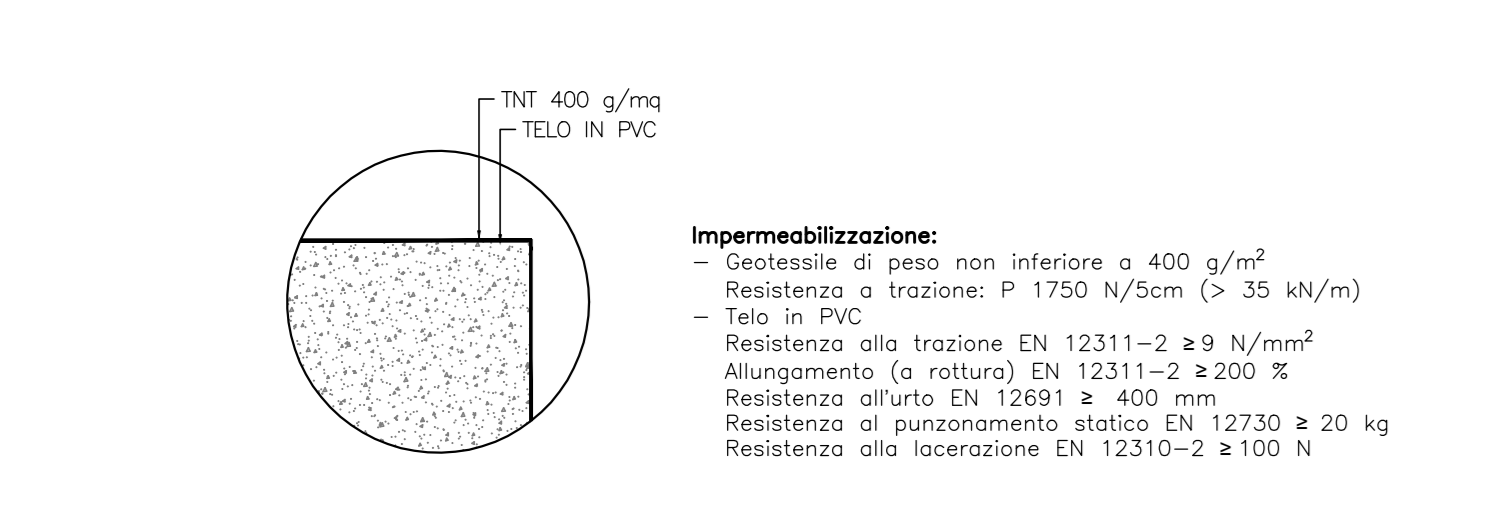
NOTE:
1) Per i dettagli sulla sistemazione idraulica in gabbioni fare riferimento all'elaborato "T011D00IDRDC04"



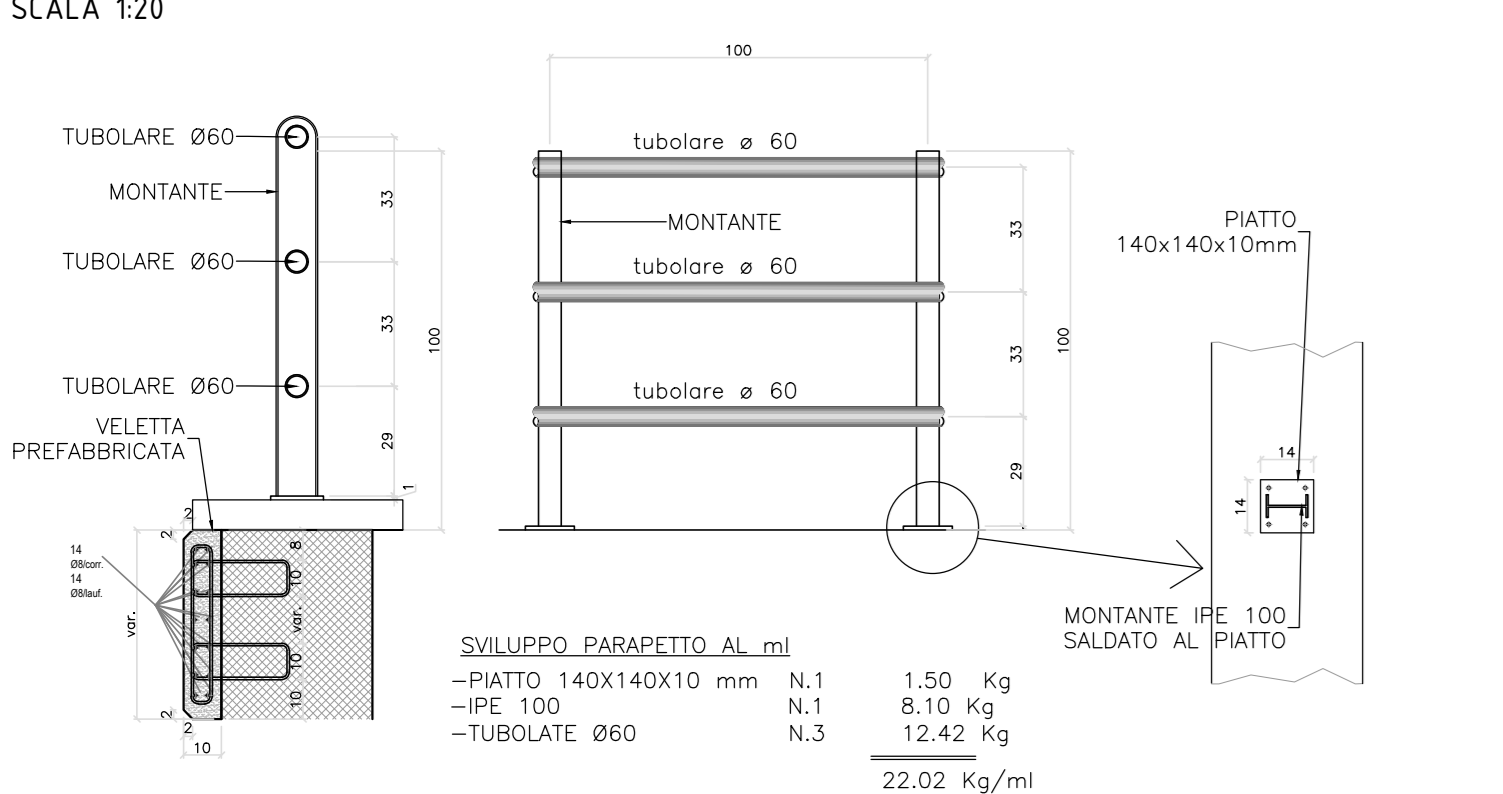
PIANTA
SCALA 1:100



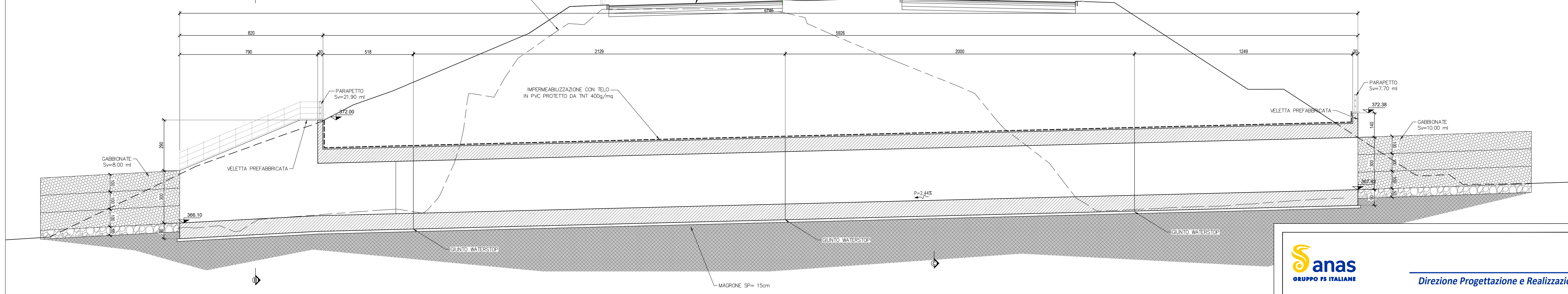
DETTAGLIO IMPERMEABILIZZAZIONE
SCALA 1:20



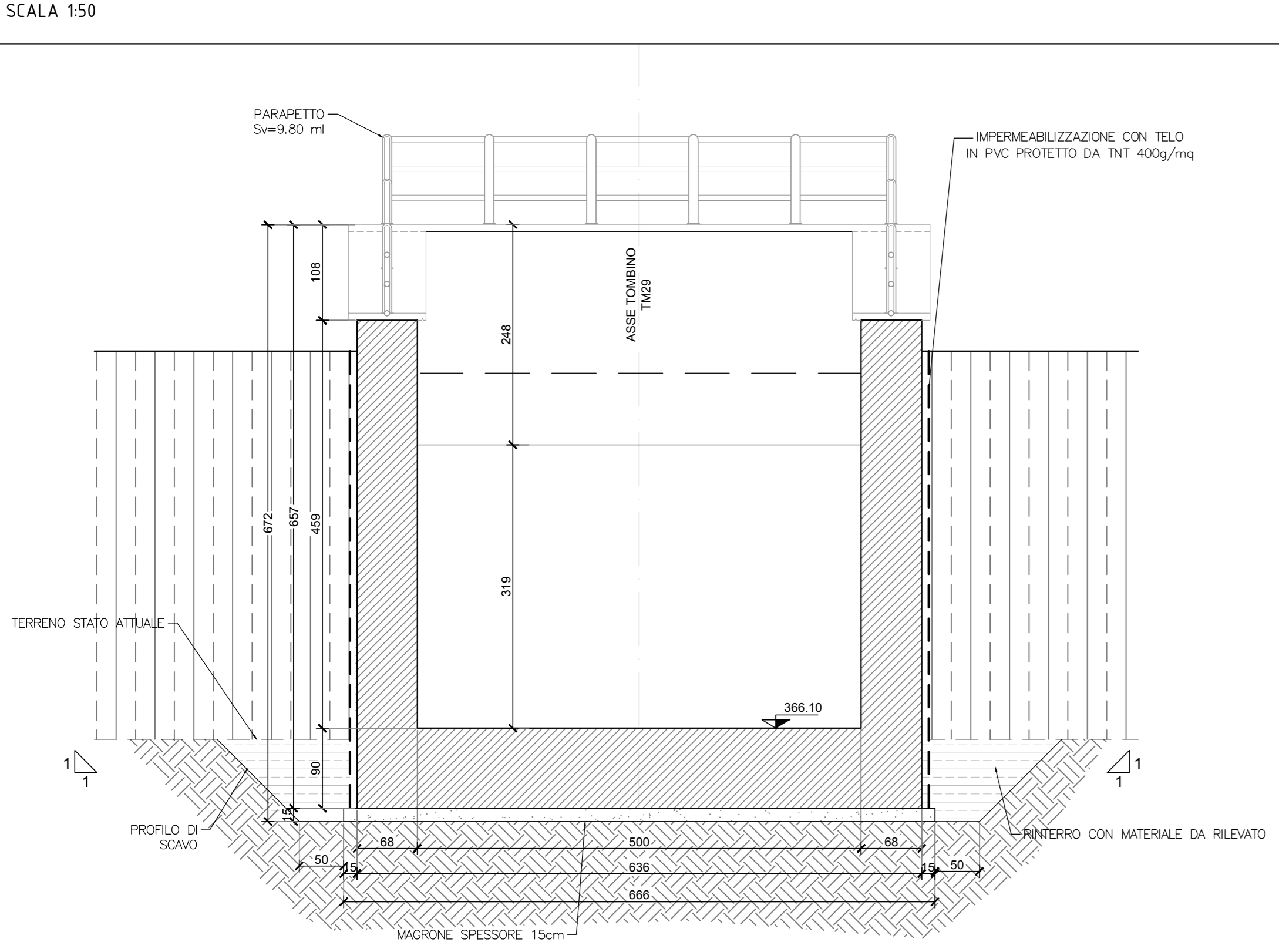
PARTICOLARE PARAPETTO
SCALA 1:20



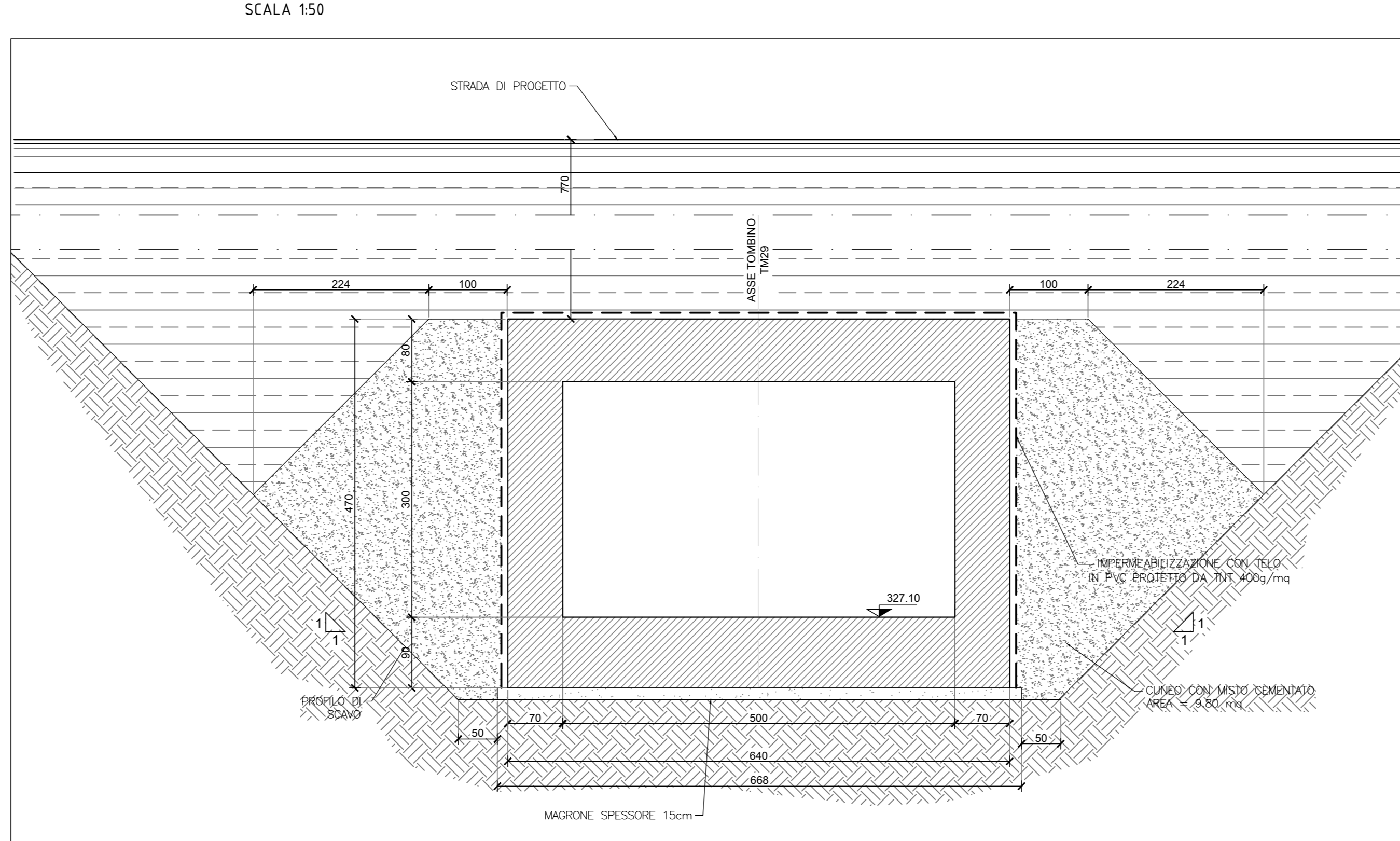
SEZIONE A-A
SCALA 1:100



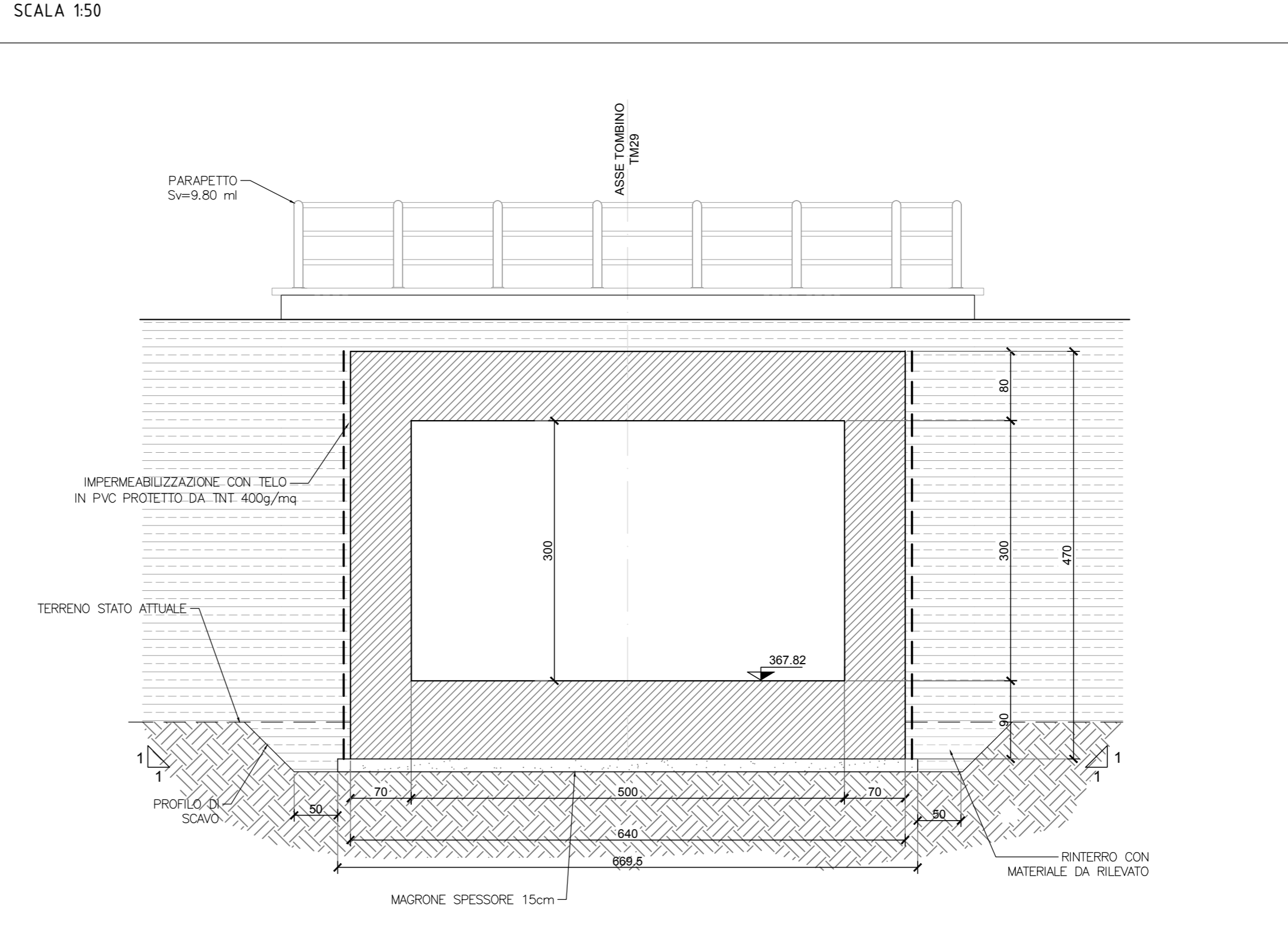
SEZIONE B-B
SCALA 1:50



SEZIONE C-C
SCALA 1:50



SEZIONE D-D
SCALA 1:50



sanas
GRUPPO FS ITALIANE
Direzione Progettazione e Realizzazione Lavori

ITINERARIO RAGUSA-CATANIA
Collegamento viario compreso tra lo Svincolo della S.S. 514 "di Chiamaronte" con la S.S. 115 e lo Svincolo della S.S. 194 "Ragusana"
LOTTO 1 - Dallo svincolo n. 1 sulla S.S. 115 (compreso) allo svincolo n. 3 sulla S.P. 5 (escluso)

PROGETTO ESECUTIVO COD. PA895

PROGETTISTA RESPONSABILE DELL'INTEGRAZIONE DELLE PRESTAZIONI SPECIFICAZIONE:
Dot. Ing. Mando Granieri
Ordine degli Ingegneri della Prov. di Perugia n° A351

IL GRUPPO DI PROGETTAZIONE:
MANDATARIO:
MANDANTI:
IL GEOLOGO:
Dot. Geol. Marco Leonardi
Ordine dei Geologi della Regione Lazio n° 1541

IL COORDINATORE PER LA SICUREZZA IN FASI DI PROGETTAZIONE:
Dot. Ing. Ambrogio Signorelli
Ordine degli Ingegneri della Provincia di Roma n° A35111

VISTO IL RESPONSABILE DEL PROCEDIMENTO
Dot. Ing. Luigi Mupo

IL RESPONSABILE DI PROGETTO:
Dot. Ing. Danilo PELLE
Incarico all'Albo n° A-2808
via Biancamano 10/11
00187 Roma

OPERE D'ARTE MINORI
TOMBINO SCATOLARE 5.00x3.00 AL KM 15+716
Pianta, profili e sezioni

REVISIONE	SCALA:
C	Varie
D	
B	
A	
REV.	DESCRIZIONE