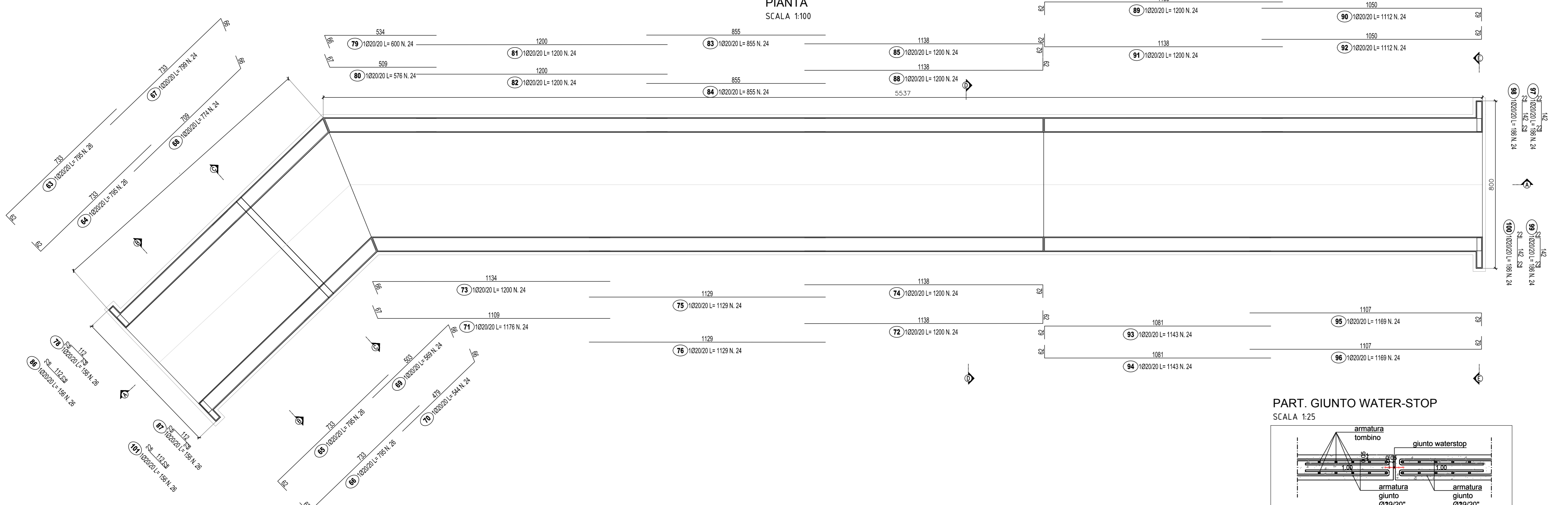
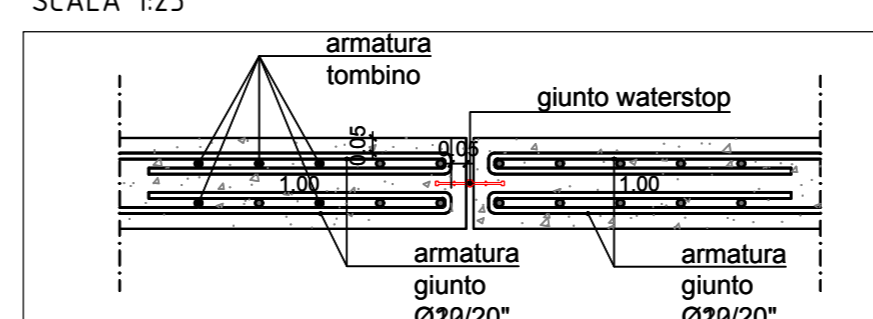


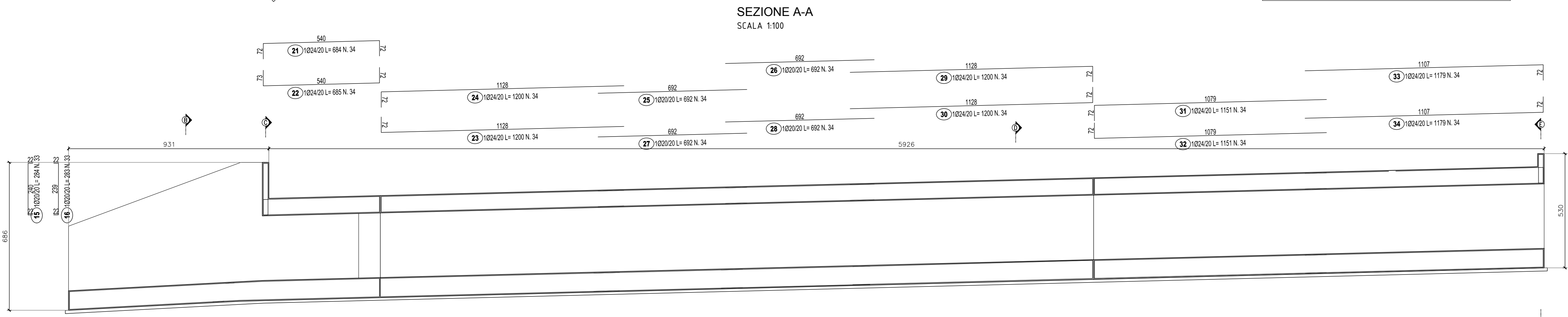
### PIANTA SCALA 1:100



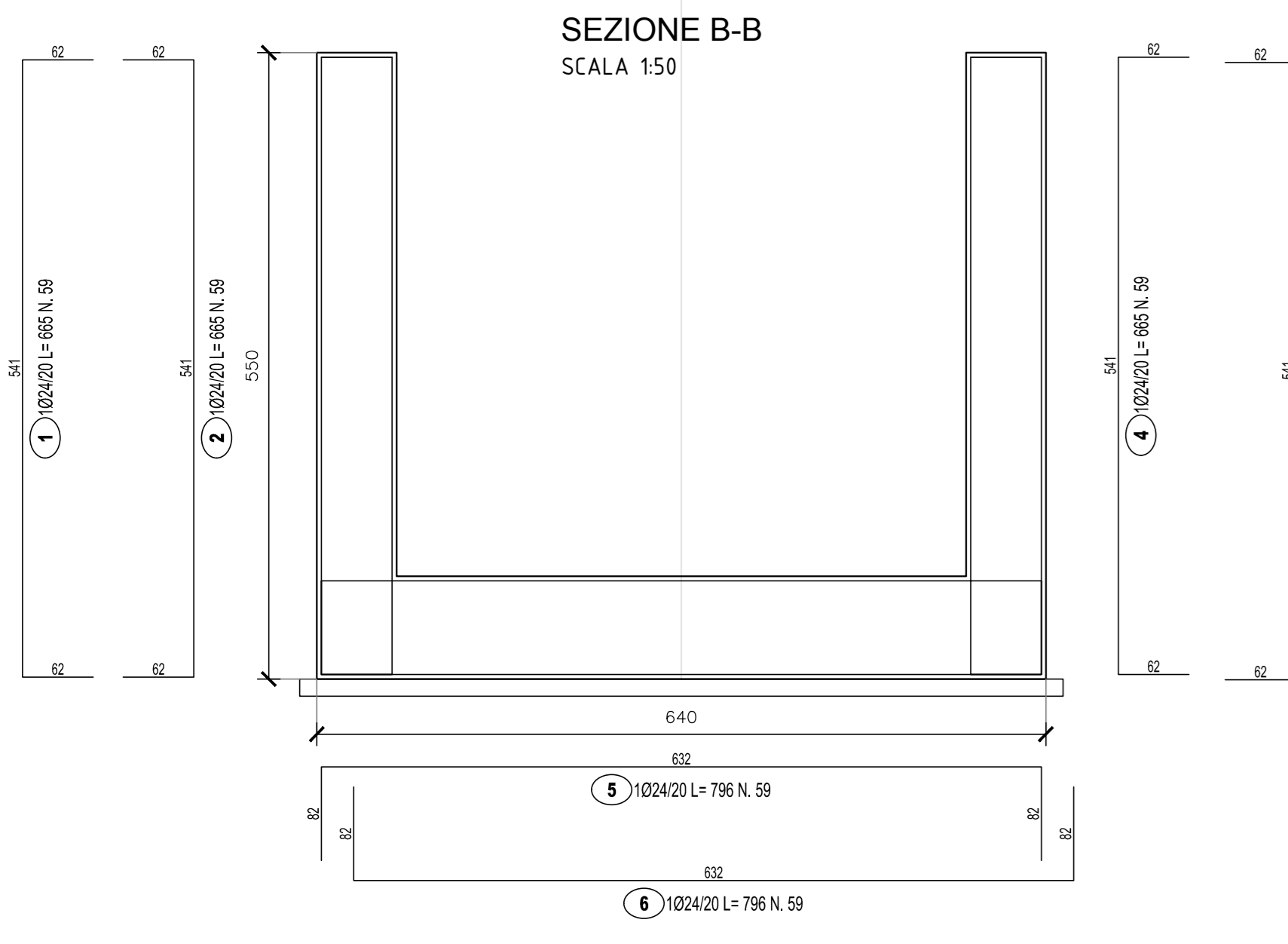
### PART. GIUNTO WATER-STOP SCALA 1:25



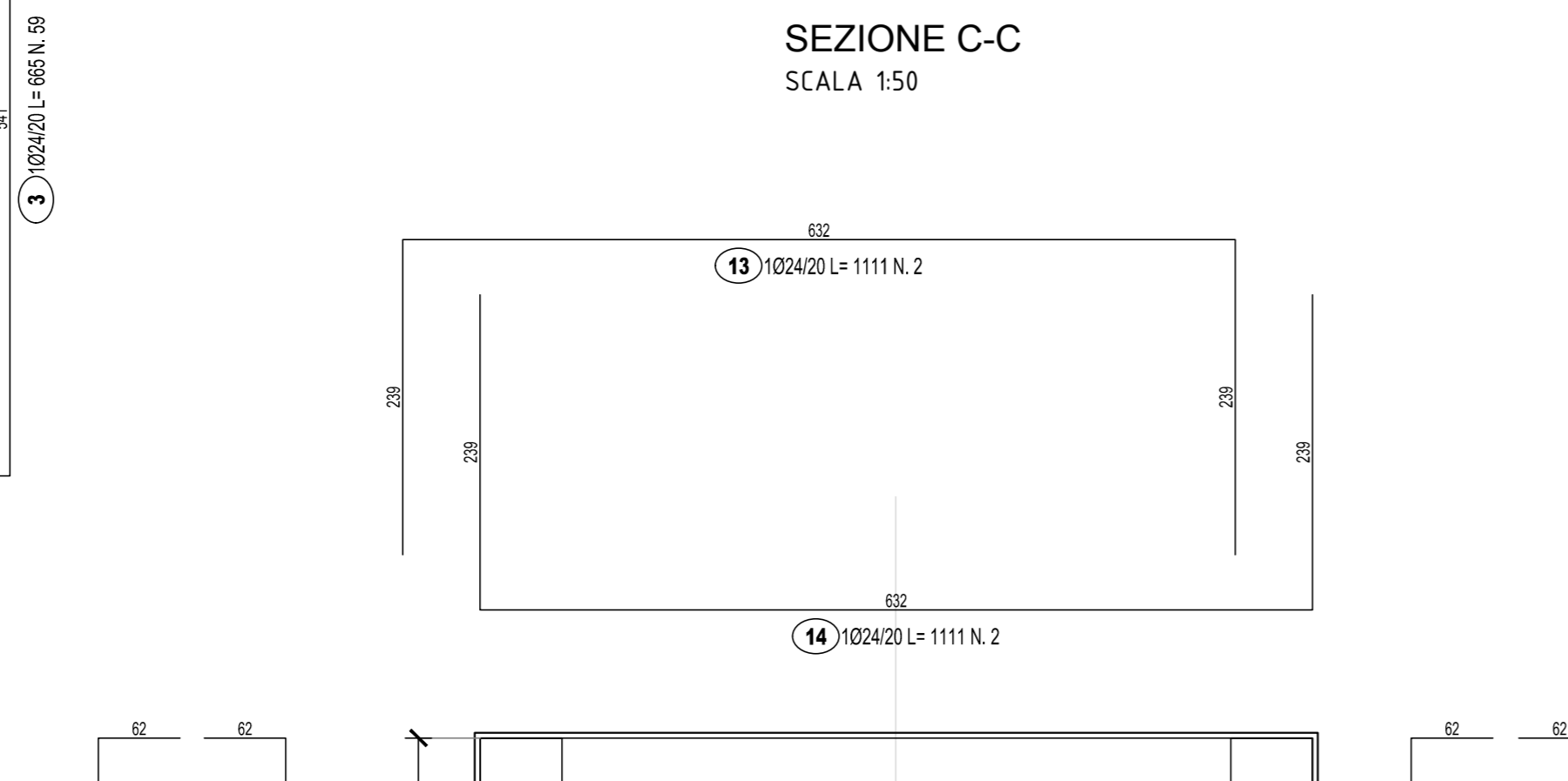
### SEZIONE A-A SCALA 1:100



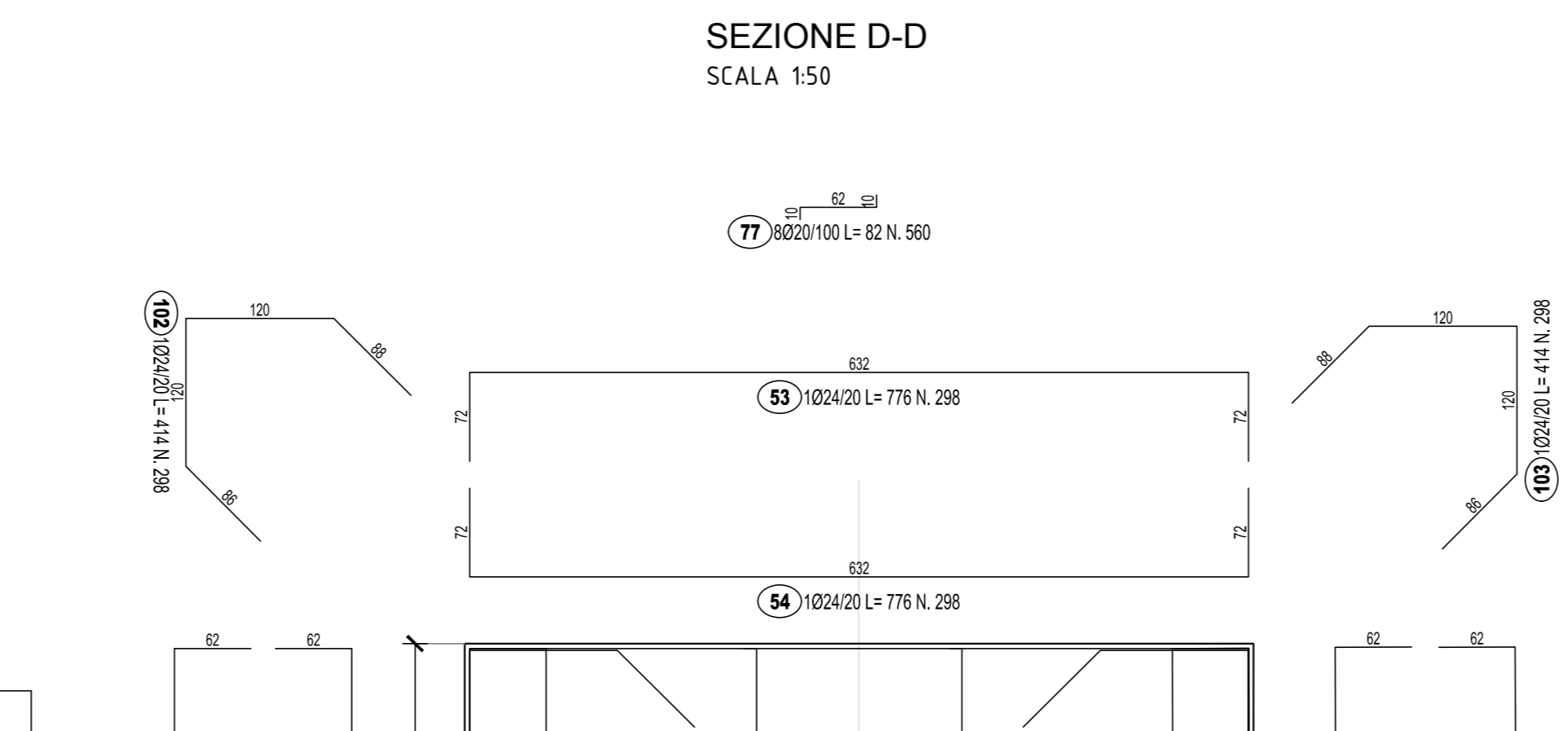
### SEZIONE B-B SCALA 1:50



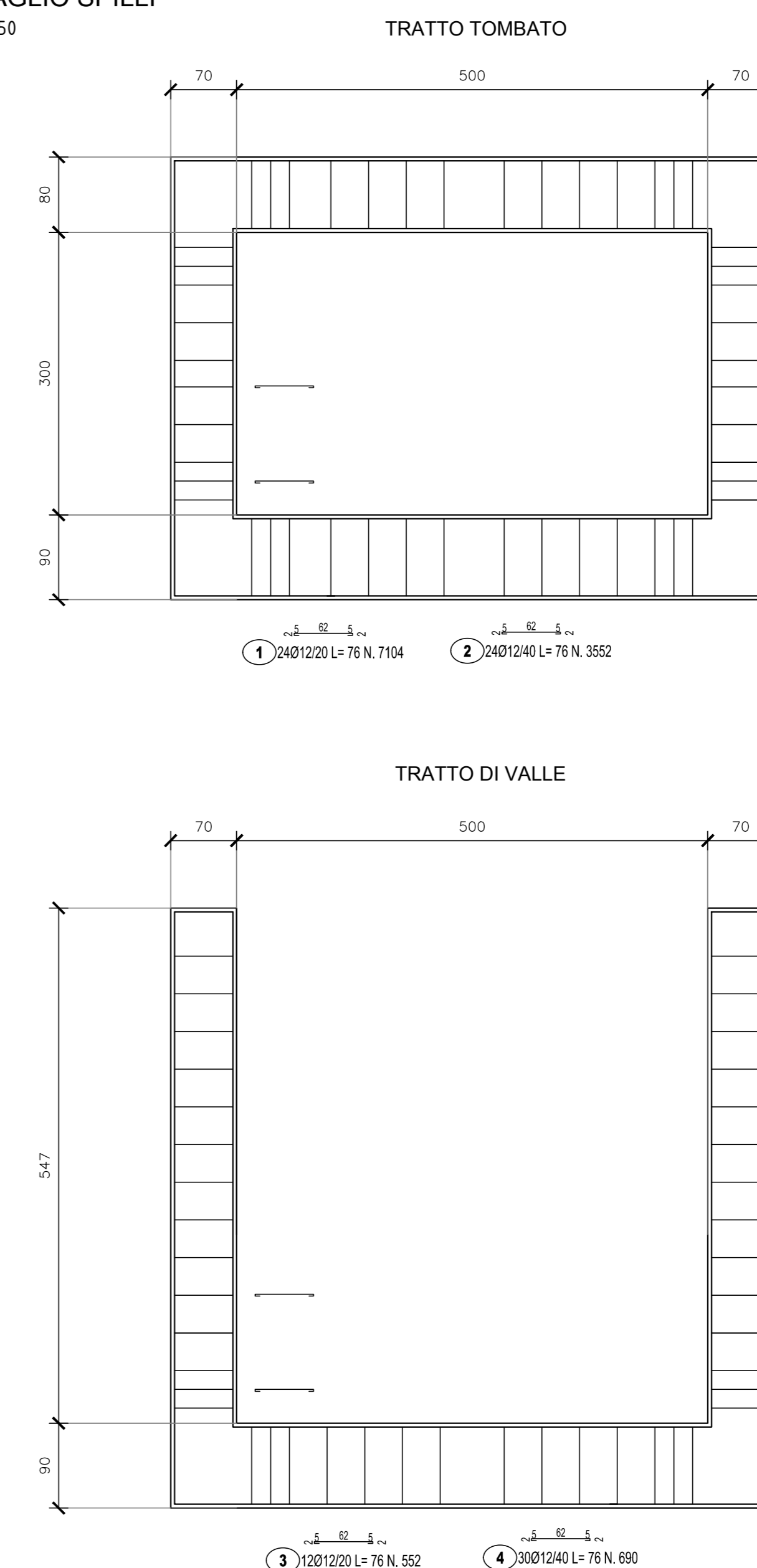
### SEZIONE C-C SCALA 1:50



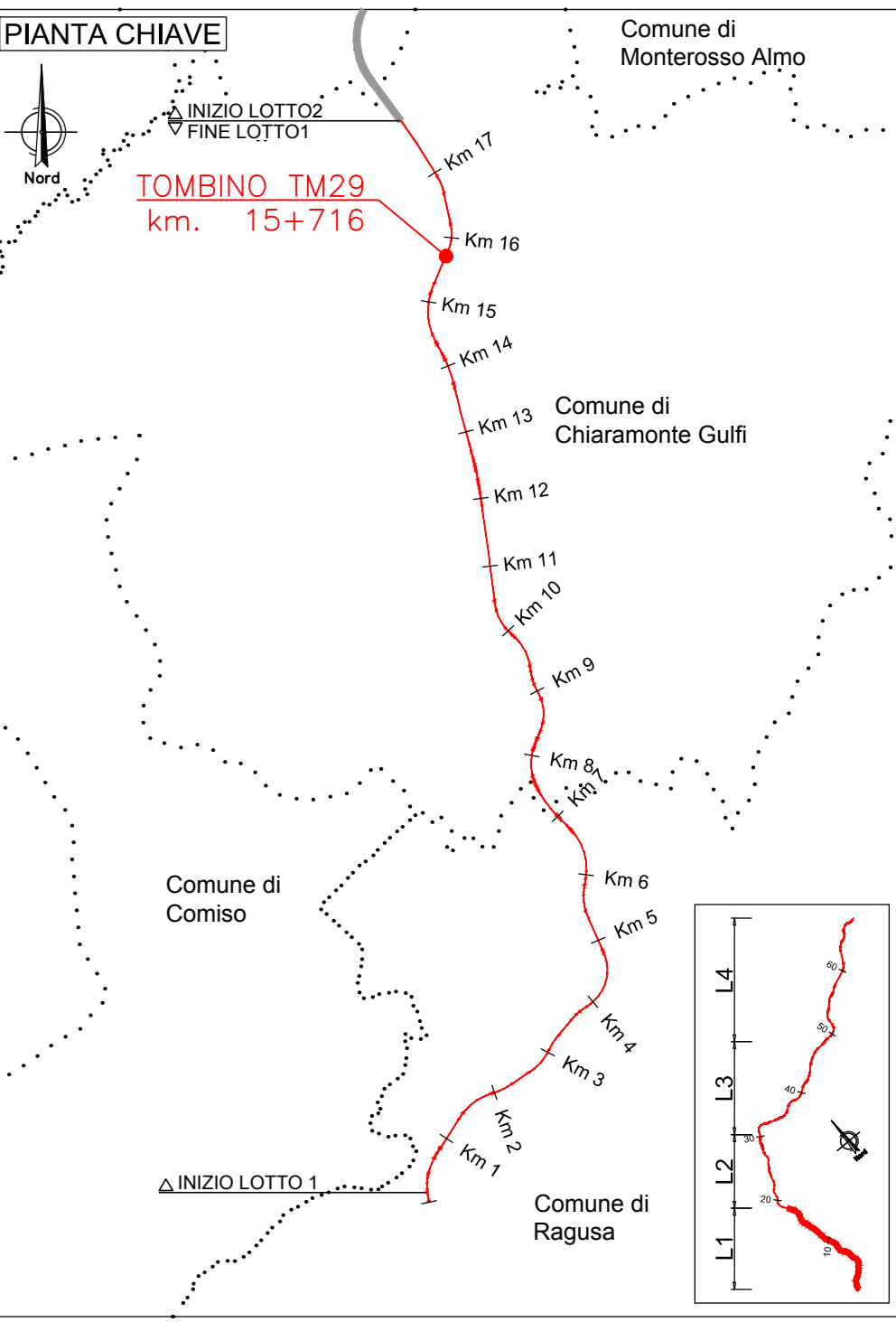
### SEZIONE D-D SCALA 1:50



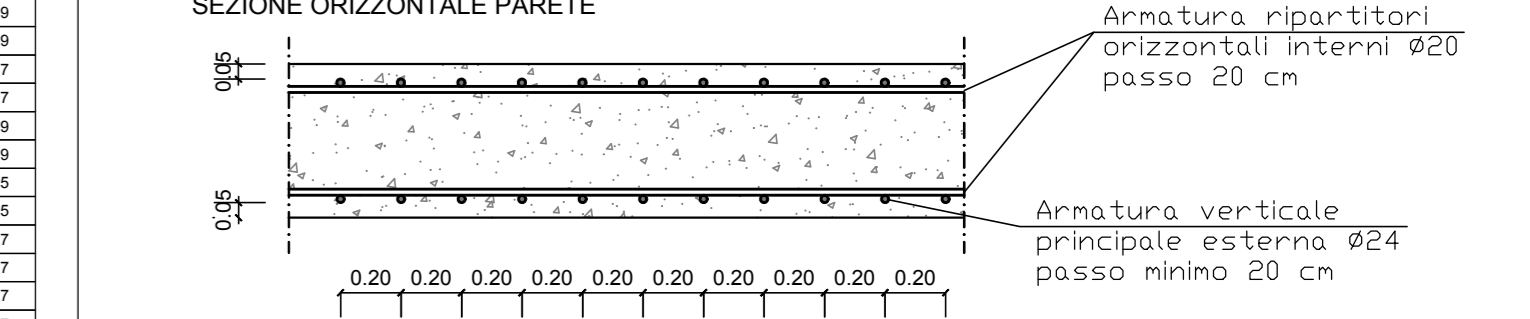
### DETTAGLIO SPILLI SCALA 1:50



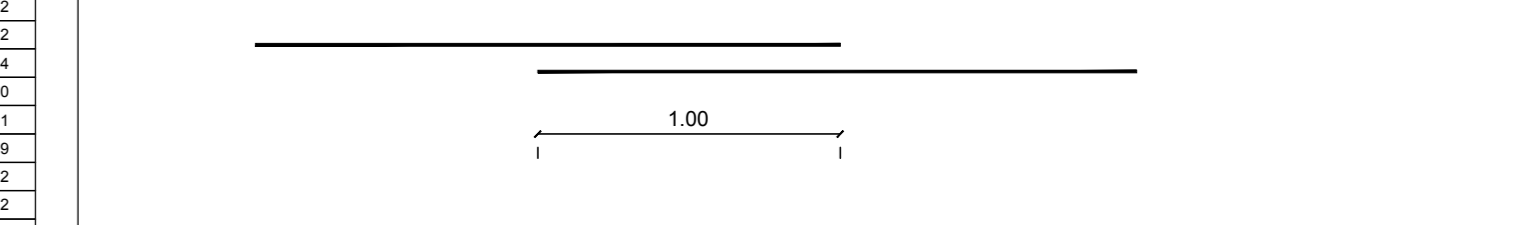
Pos.	Dim Ø	Eventi	Totale Fatti	Long (cm)	kg/m	Tot. Kg
1	12	1	1	60	0.60	36.0
2	12	1	1	60	0.60	36.0
3	12	1	1	60	0.60	36.0
4	12	1	1	60	0.60	36.0
5	12	1	1	60	0.60	36.0
6	12	1	1	60	0.60	36.0
7	12	1	1	60	0.60	36.0
8	12	1	1	60	0.60	36.0
9	12	1	1	60	0.60	36.0
10	12	1	1	60	0.60	36.0
11	12	1	1	60	0.60	36.0
12	12	1	1	60	0.60	36.0
13	12	1	1	60	0.60	36.0
14	12	1	1	60	0.60	36.0
15	12	1	1	60	0.60	36.0
16	12	1	1	60	0.60	36.0
17	12	1	1	60	0.60	36.0
18	12	1	1	60	0.60	36.0
19	12	1	1	60	0.60	36.0
20	12	1	1	60	0.60	36.0
21	12	1	1	60	0.60	36.0
22	12	1	1	60	0.60	36.0
23	12	1	1	60	0.60	36.0
24	12	1	1	60	0.60	36.0
25	12	1	1	60	0.60	36.0
26	12	1	1	60	0.60	36.0
27	12	1	1	60	0.60	36.0
28	12	1	1	60	0.60	36.0
29	12	1	1	60	0.60	36.0
30	12	1	1	60	0.60	36.0
31	12	1	1	60	0.60	36.0
32	12	1	1	60	0.60	36.0
33	12	1	1	60	0.60	36.0
34	12	1	1	60	0.60	36.0
35	12	1	1	60	0.60	36.0
36	12	1	1	60	0.60	36.0
37	12	1	1	60	0.60	36.0
38	12	1	1	60	0.60	36.0
39	12	1	1	60	0.60	36.0
40	12	1	1	60	0.60	36.0
41	12	1	1	60	0.60	36.0
42	12	1	1	60	0.60	36.0
43	12	1	1	60	0.60	36.0
44	12	1	1	60	0.60	36.0
45	12	1	1	60	0.60	36.0
46	12	1	1	60	0.60	36.0
47	12	1	1	60	0.60	36.0
48	12	1	1	60	0.60	36.0
49	12	1	1	60	0.60	36.0
50	12	1	1	60	0.60	36.0
51	12	1	1	60	0.60	36.0
52	12	1	1	60	0.60	36.0
53	12	1	1	60	0.60	36.0
54	12	1	1	60	0.60	36.0
55	12	1	1	60	0.60	36.0
56	12	1	1	60	0.60	36.0
57	12	1	1	60	0.60	36.0
58	12	1	1	60	0.60	36.0
59	12	1	1	60	0.60	36.0
60	12	1	1	60	0.60	36.0
61	12	1	1	60	0.60	36.0
62	12	1	1	60	0.60	36.0
63	12	1	1	60	0.60	36.0
64	12	1	1	60	0.60	36.0
65	12	1	1	60	0.60	36.0
66	12	1	1	60	0.60	36.0
67	12	1	1	60	0.60	36.0
68	12	1	1	60	0.60	36.0
69	12	1	1	60	0.60	36.0
70	12	1	1	60	0.60	36.0
71	12	1	1	60	0.60	36.0
72	12	1	1	60	0.60	36.0
73	12	1	1	60	0.60	36.0
74	12	1	1	60	0.60	36.0
75	12	1	1	60	0.60	36.0
76	12	1	1	60	0.60	36.0
77	12	1	1	60	0.60	36.0
78	12	1	1	60	0.60	36.0
79	12	1	1	60	0.60	36.0
80	12	1	1	60	0.60	36.0
81	12	1	1	60	0.60	36.0
82	12	1	1	60	0.60	36.0
83	12	1	1	60	0.60	36.0
84	12	1	1	60	0.60	36.0
85	12	1	1	60	0.60	36.0
86	12	1	1	60	0.60	36.0
87	12	1	1	60	0.60	36.0
88	12	1	1	60	0.60	36.0
89	12	1	1	60	0.60	36.0
90	12	1	1	60	0.60	36.0
91	12	1	1	60	0.60	36.0
92	12	1	1	60	0.60	36.0
93	12	1	1	60	0.60	36.0
94	12	1	1	60	0.60	36.0
95	12	1	1	60	0.60	36.0
96	12	1	1	60	0.60	36.0
97	12	1	1	60	0.60	36.0
98	12	1	1	60	0.60	36.0
99	12	1	1	60	0.60	36.0
100	12	1	1	60	0.60	36.0
TOTALE PESO Kg.						10045.0



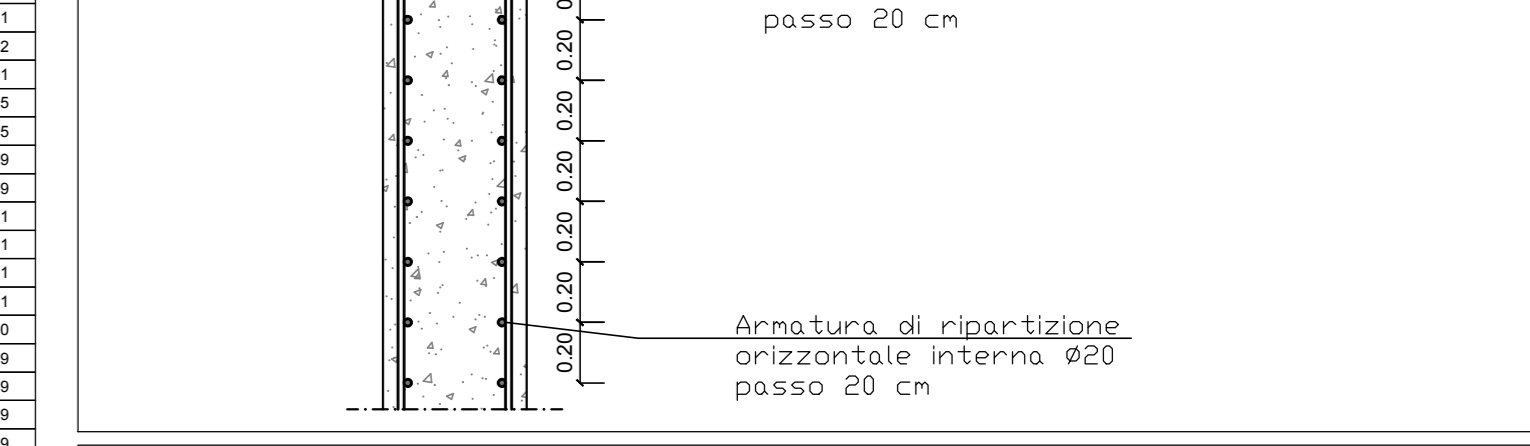
### SCHEMA POSIZIONAMENTO ARMATURA SCALA 1:25



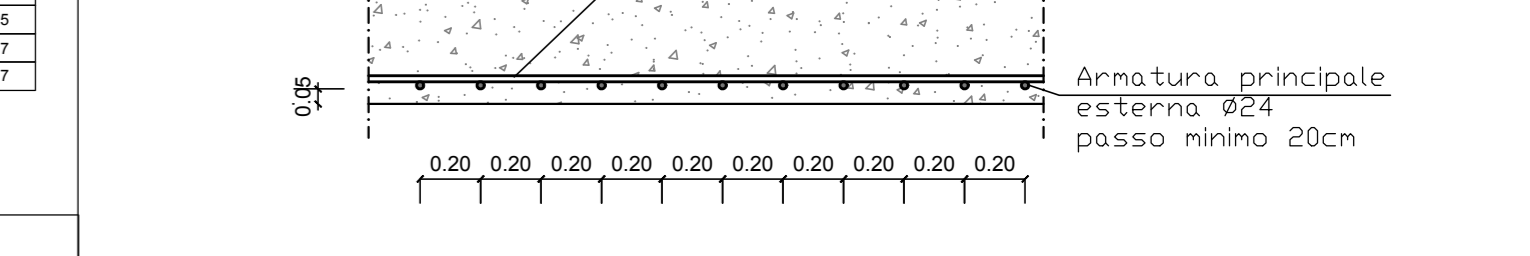
### SOVRAPPPOSIZIONE RIPARTITORI ORIZZONTALI 1.00 M IN Ø20 SIA PER PARETI CHE PER PIASTRE



### SEZIONE VERTICALE PARETE



### SEZIONE PIASTRE ORIZZONTALI



NOTE:  
 1) Il copriero nominale deve essere sempre non minore di 4cm  
 2) La sovrapposizione delle armature, ove non espressamente indicato, deve avere una lunghezza minima di 50 diametri  
 3) Per la tabella materiali fare riferimento all'elaborato specifico 'T01EG04GENSC01'

**sanas**  
GRUPPO FS ITALIANE

Direzione Progettazione e Realizzazione Lavori

**ITINERARIO RAGUSA-CATANIA**  
Collegamento viario compreso tra lo Svincolo della S.S. 514 "di Chiaramonte" con la S.S. 115 e lo Svincolo della S.S. 194 "Ragusana"  
LOTTO 1 - Dello svincolo n. 1 sulla S.S. 115 (compreso) allo svincolo n. 3 sulla S.P. 5 (escluso)

PROGETTO ESECUTIVO COD. **PA895**

PROGETTAZIONE: ATI SINTAGMA - GP INGEGNERIA - COOPROGETTI - GDG - ICARIA - OMNISERVICE

PROGETTISTA RESPONSABILE DELL'INTEGRAZIONE DELLE PRESTAZIONI  
SINTAGMA

IL GEODILOGO:  
Dot. Geol. Marco Leonardi  
Ordine dei Geologi della Regione Lazio n° 2541

IL COORDINATORE PER LA SICUREZZA IN FASI DI PROGETTAZIONE:  
Dot. Ing. Ambrogio Signorelli  
Ordine degli Ingegneri della Provincia di Roma n° 435111

IL RESPONSABILE DEL PROCEDIMENTO:  
Dot. Ing. Luigi Mupo

IL GRUPPO DI PROGETTAZIONE:  
SINTAGMA  
MANDANTI:  
SINTAGMA

IL RESPONSABILE DI PROGETTO:  
**Dot. Ing. Danilo Pellicce**  
Iscrizione all'Albo n° A-28398  
sede: Viale dell'Industria n° 1  
47100 Cesena (FC) - TEL. 0546/462132

OPERE D'ARTE MINORI  
TOMBINO SCATOLARE 5.00X3.00 AL KM 15+716  
Armature

PROGETTO	REV.	DESCRIZIONE	DATA	REDAITTO	VERIFICATO	APPROVATO
D		REVISIONE A SEGUITO DI RAPPORTO DI VERIFICA	NOVEMBRE 2021	INDACCHI	PELLE	GRANOV
C		REVISIONE PER ISTRUTTORIA ANAS	SETTEMBRE 2021	INDACCHI	PELLE	GRANOV
B		REVISIONE PER ISTRUTTORIA ANAS	GIUGNO 2021	INDACCHI	PELLE	GRANOV
A		EMISSIONE				