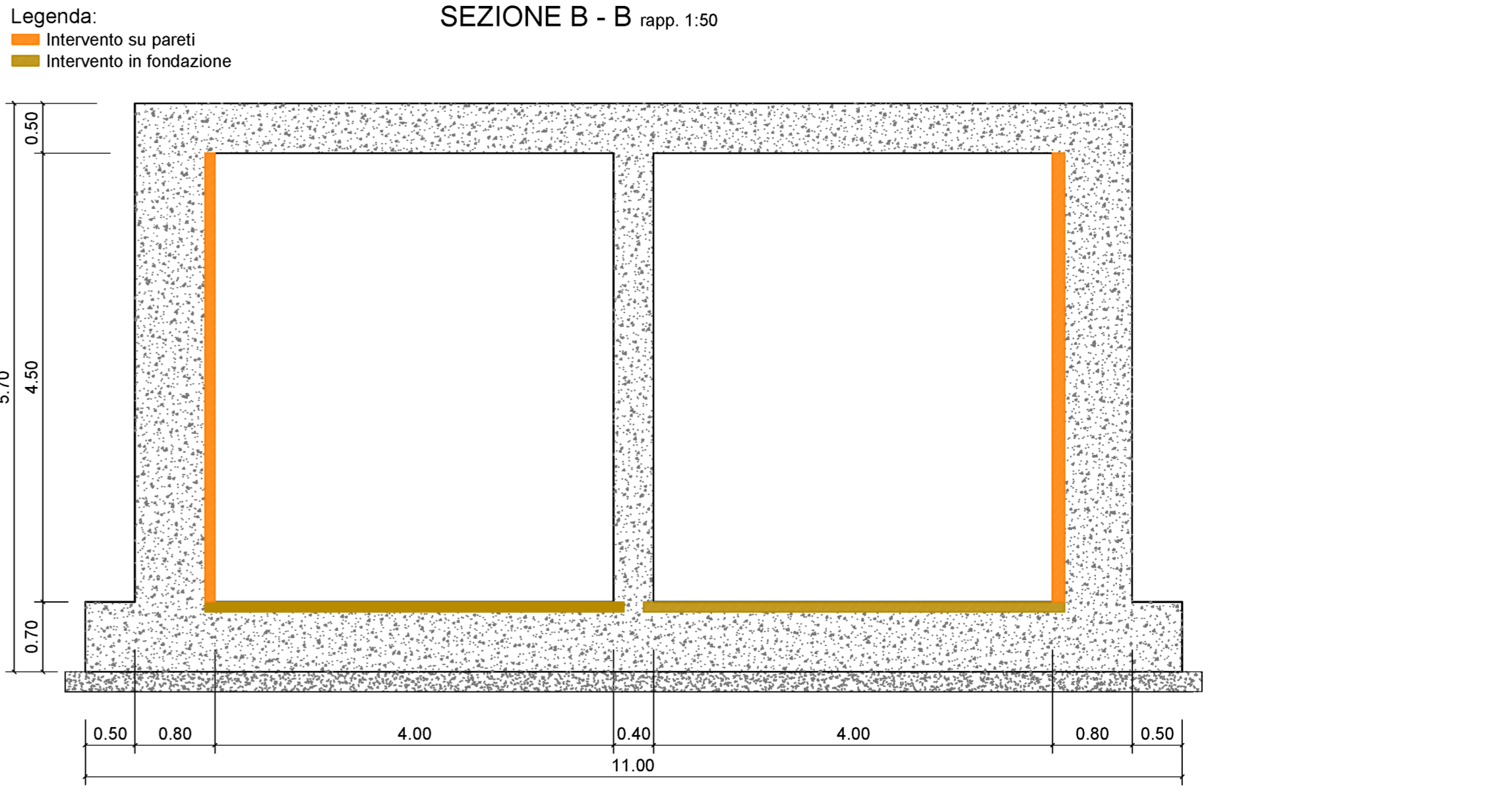
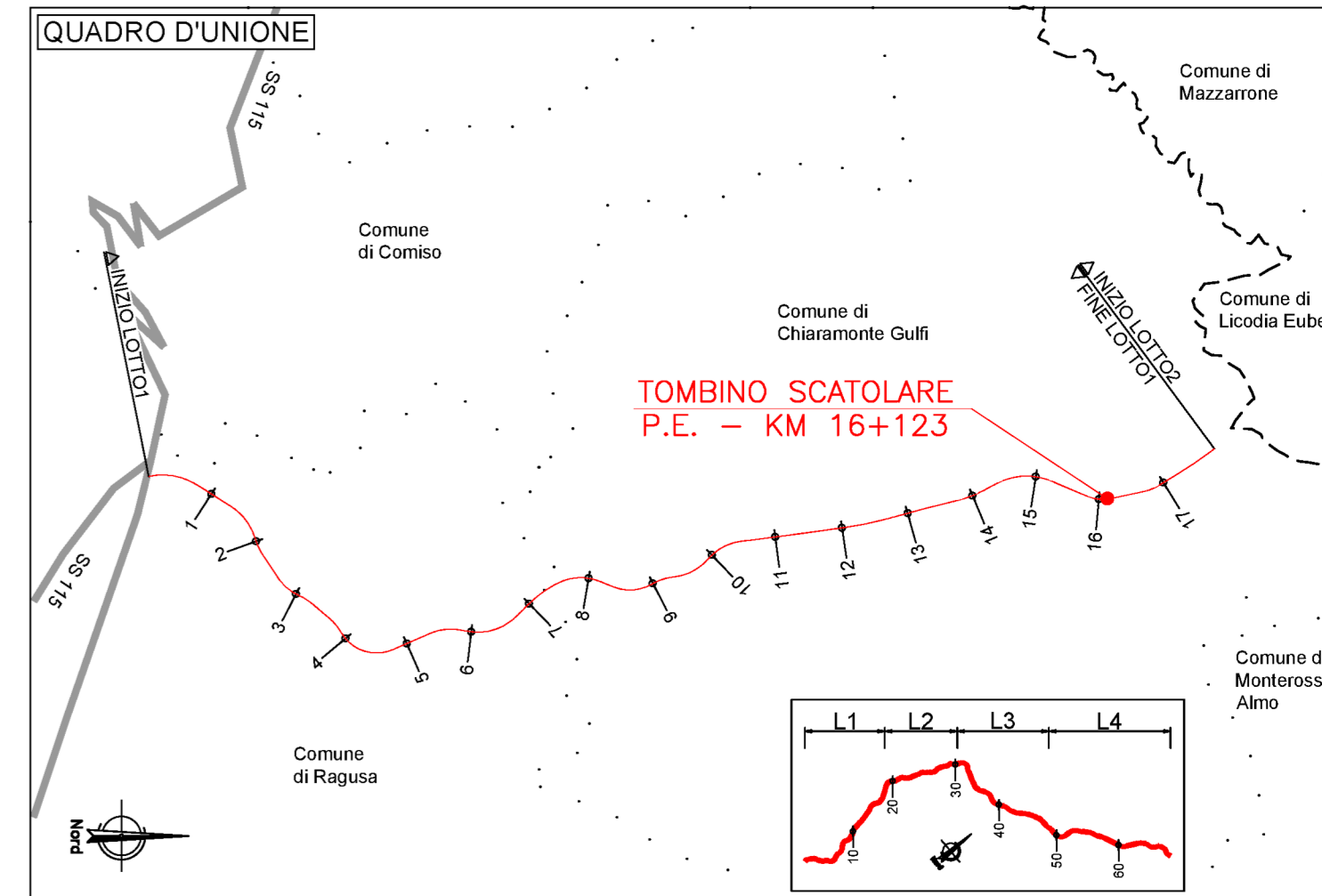
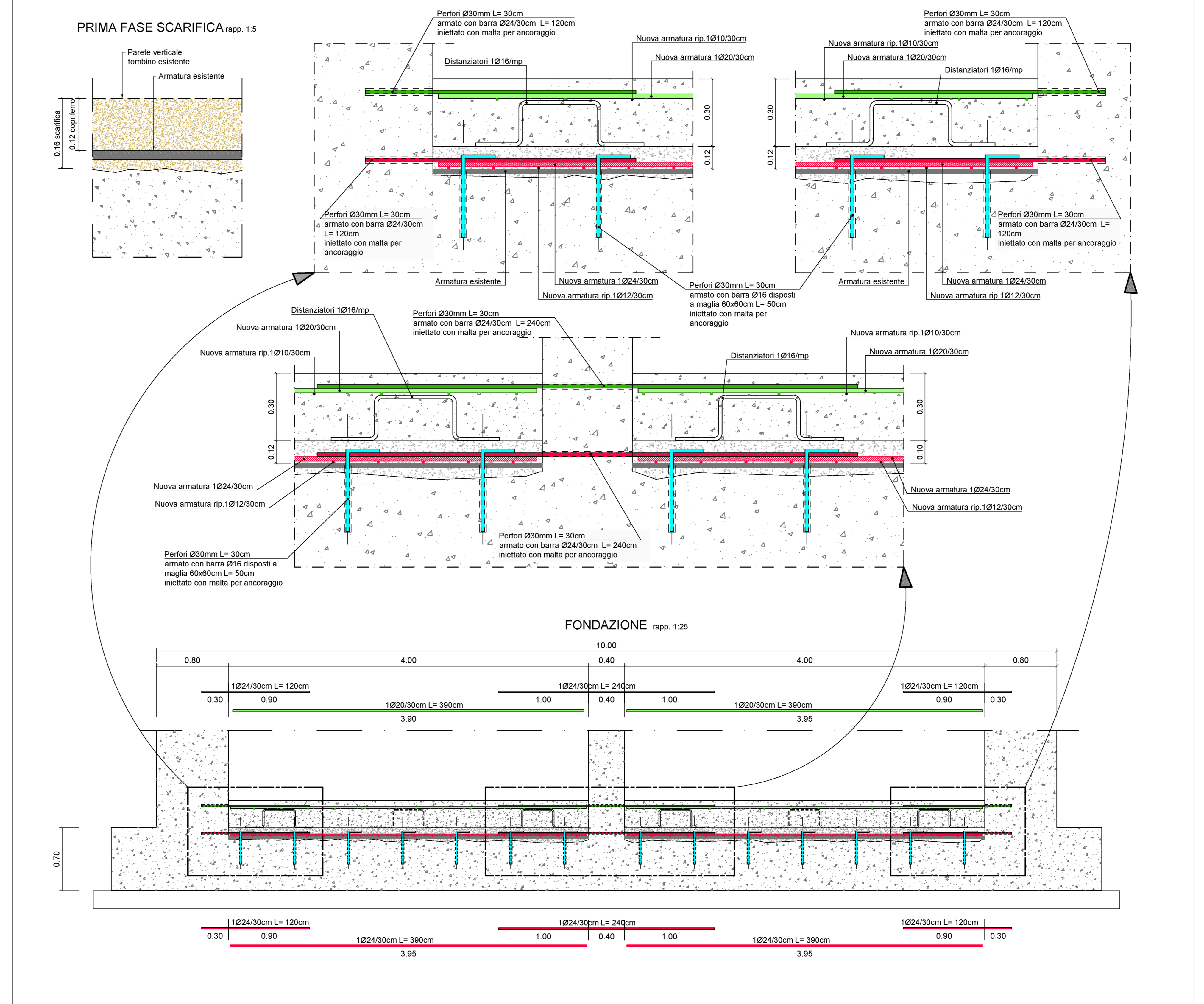
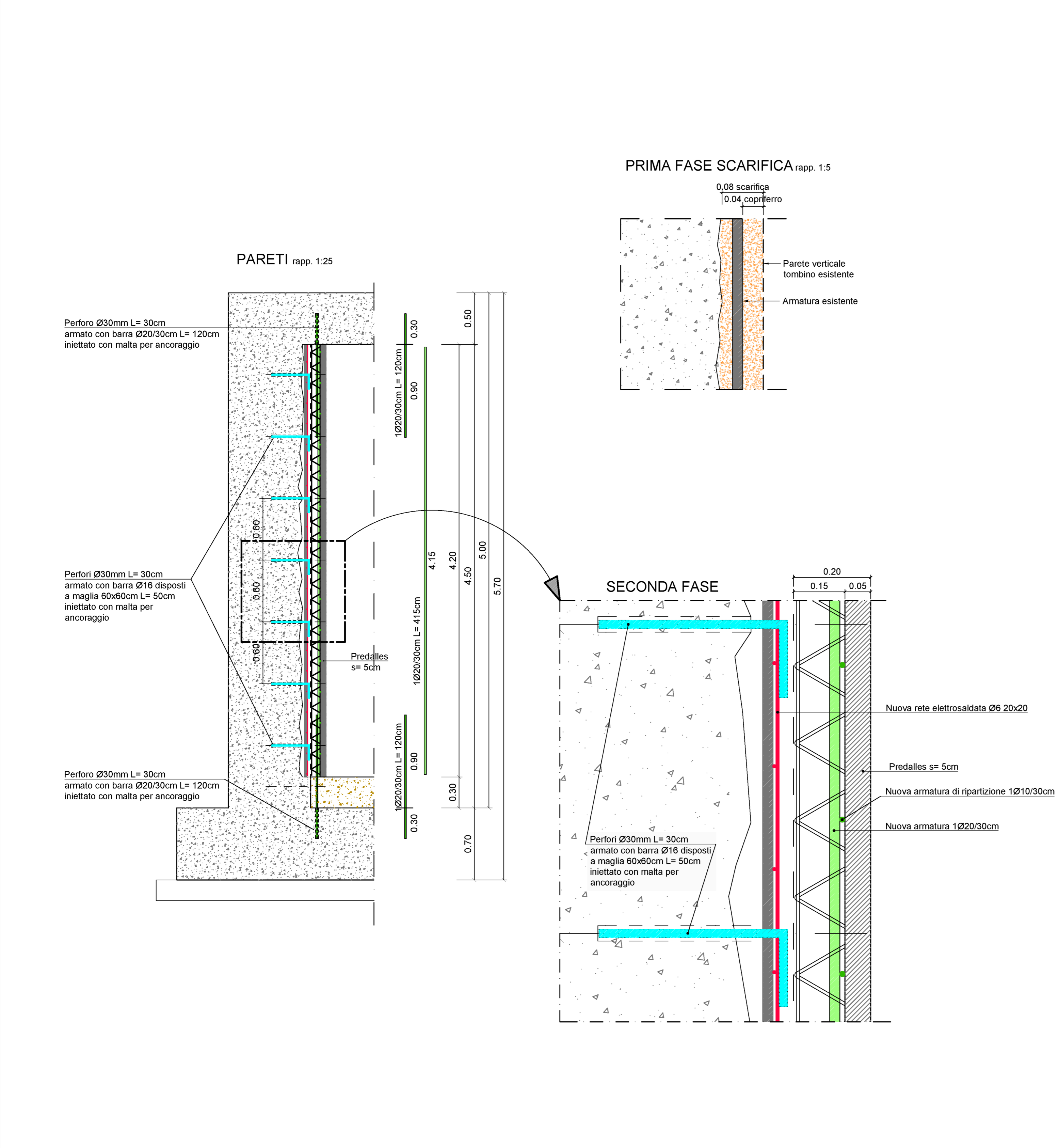


MATERIALI E PRESCRIZIONI	
<b>CEMENTO ARMATO</b>	
<b>CALCESTRUZZO</b>	CONFORME UNI-EN 206-1/UNI 11104 CLASSE DI RESISTENZA XA2 RAPPORTO A/C <= 0,50 CONTENUTO MIN. DI CEMENTO 340 Kg/mc DIAMETRO MAX INERTI 20 mm COPRIFERRO 50 mm CLASSE DI CONTENUTO DI CLORURI CI 0,40 CONSISTENZA S5
<b>ACCIAIO PER C.A.</b>	B450C (ex FeB44k) CONFORME UNI-EN 10002
<b>MALTA CEMENTIZIA ESPANSIVA PREMISCELEATA DEL TIPO COLABILE EN 1504-9</b>	MASSA VOLUMICA IMPASTO 2200 kg/mc TEMPERATURA DI APPLICAZIONE DA +5 A +35 °C RESISTENZA A COMPRESSIONE >74MPa dopo 28gg RESISTENZA A FLESSIONE >2MPa dopo 28gg ADESIONE AL SUPPORTO >=2MPa dopo 28gg RESISTENZA A SFILAMENTO <0,6mm REAZIONE AL FUOCO A1, A1F CONSUMO(kg/dm3) 1,8(di covità da riempire)



INTERVENTO SU PARETI

IN FONDAZIONE



- ### FASI DI LAVORAZIONE
- scarifica meccanica fondazione, spalle
  - passivazione barre di armatura esistenti esposte
  - creazione fori per inghissaggi nuove barre
  - posa e inghissaggio ferri di ripresa armatura spalle
  - posa e inghissaggio nuove armature fondazione
  - getto calcestruzzo di inspessimento fondazione
  - posa e inghissaggio nuove armature spalle
  - posizionamento casseri a perdere tipo predalles per spalle
  - getto calcestruzzo di inspessimento spalle

**sanas**  
GRUPPO FS ITALIANE  
Direzione Progettazione e Realizzazione Lavori

**ITINERARIO RAGUSA-CATANIA**  
Collegamento viario compreso tra lo Svincolo della S.S. 514 "di Chiamaronte" con la S.S. 115 e lo Svincolo della S.S. 194 "Ragusana"  
LOTTO 1 - Dallo svincolo n. 1 sulla S.S. 115 (compreso) allo svincolo n. 3 sulla S.P. 5 (escluso)

**PROGETTO ESECUTIVO** cod. **PA895**

PROGETTAZIONE: ATI SINTAGMA - GP INGEGNERIA - COOPROGETTI-GDG-ICARIA - OMNISERVICE

PROGETTISTA RESPONSABILE DELL'INTEGRAZIONE DELLE PRESTAZIONI SPECIALISTICHE:  
Dott. Ing. Marco Leonardi  
Ordine degli Ingegneri della Provincia di Roma n° 435111

IL RESPONSABILE DEL PROCEDIMENTO  
Dott. Ing. Luigi Mupo

IL RESPONSABILE DEL PROGETTO:  
Dott. Ing. Danilo PELLE  
iscrizione all'Albo n° 4-28058  
sede: Via...  
Sintagma

PROGETTO	REV. 01	DATA	21/10/11
REVISIONE	01	REDAZIONE	21/10/11
SCALA	Varie		
EMMISSIONE A SEGUITO DI RAPPORTO DI VERIFICA	21/10/11	VERIFICATO	21/10/11