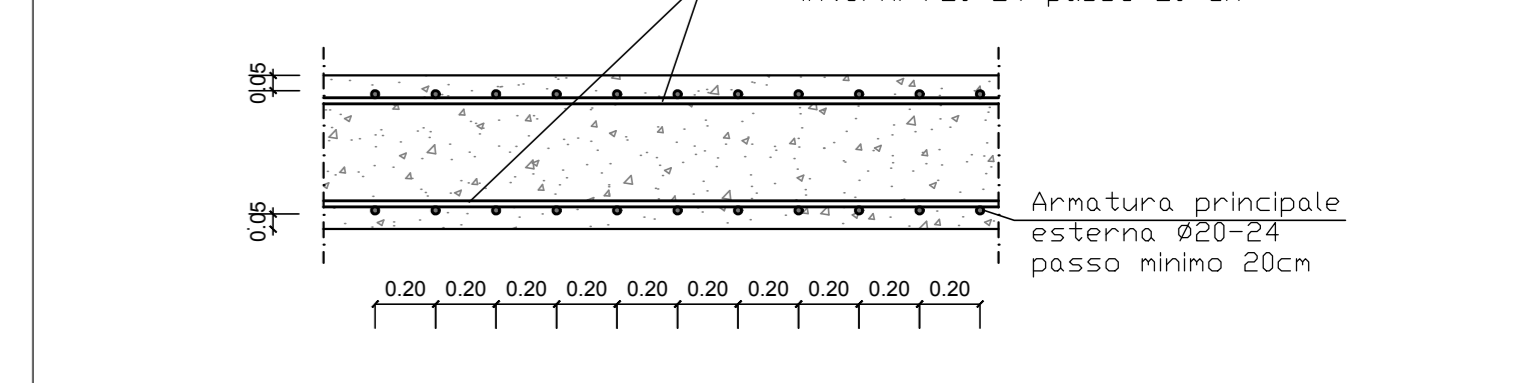
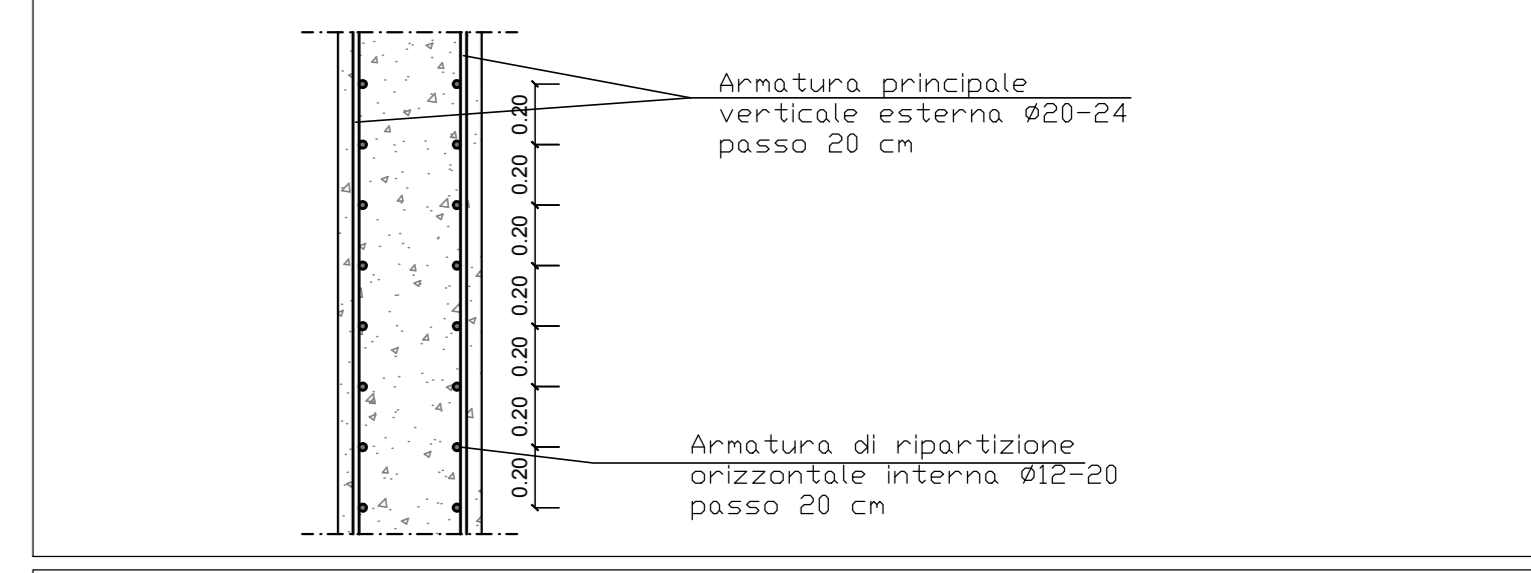
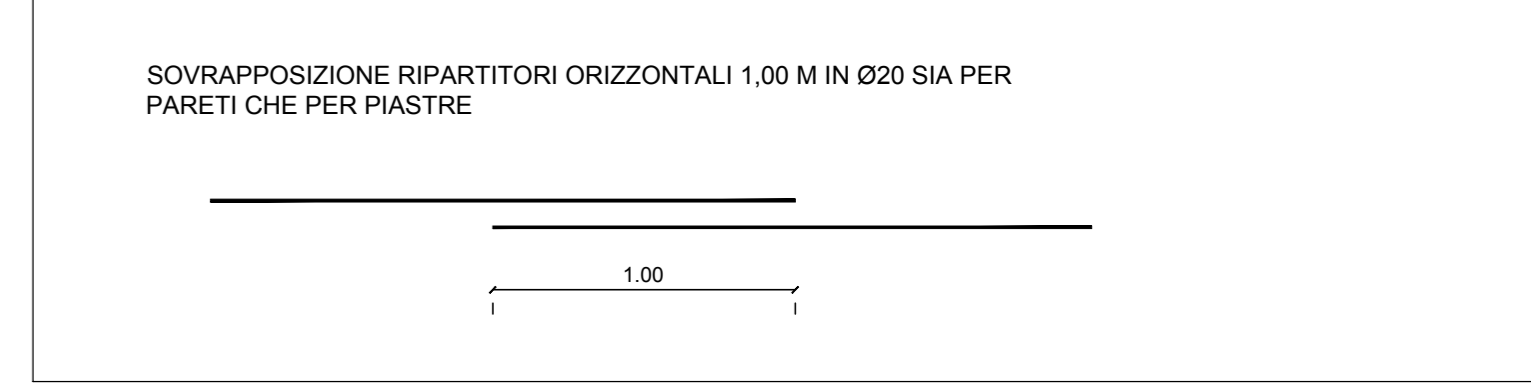
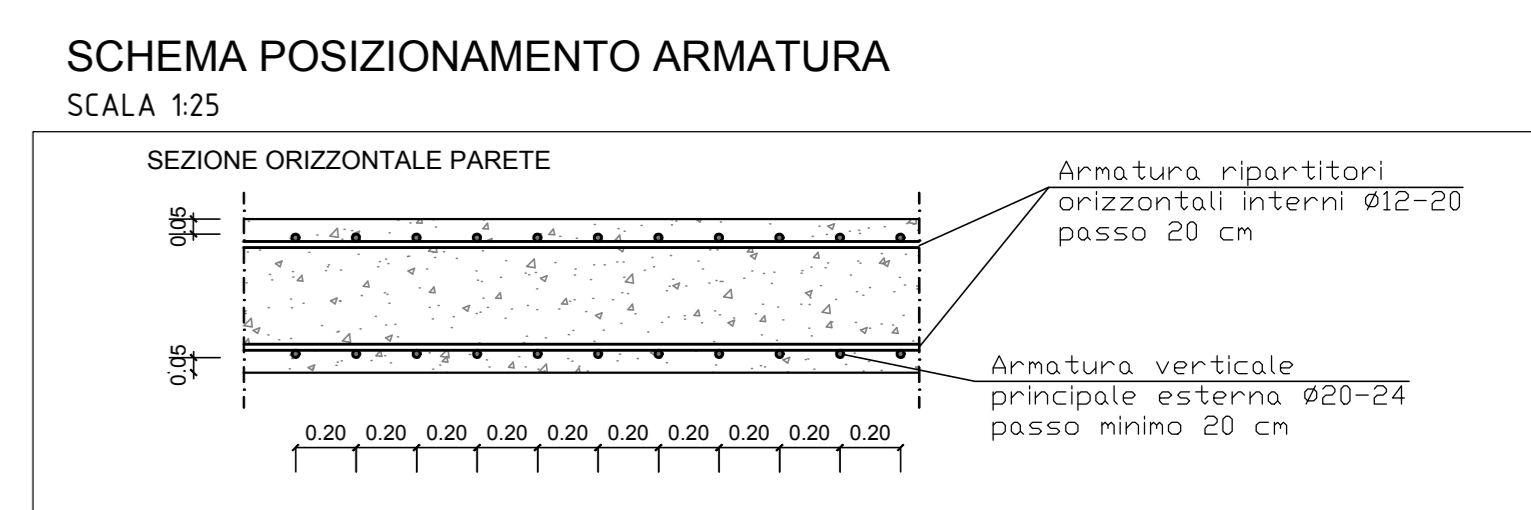
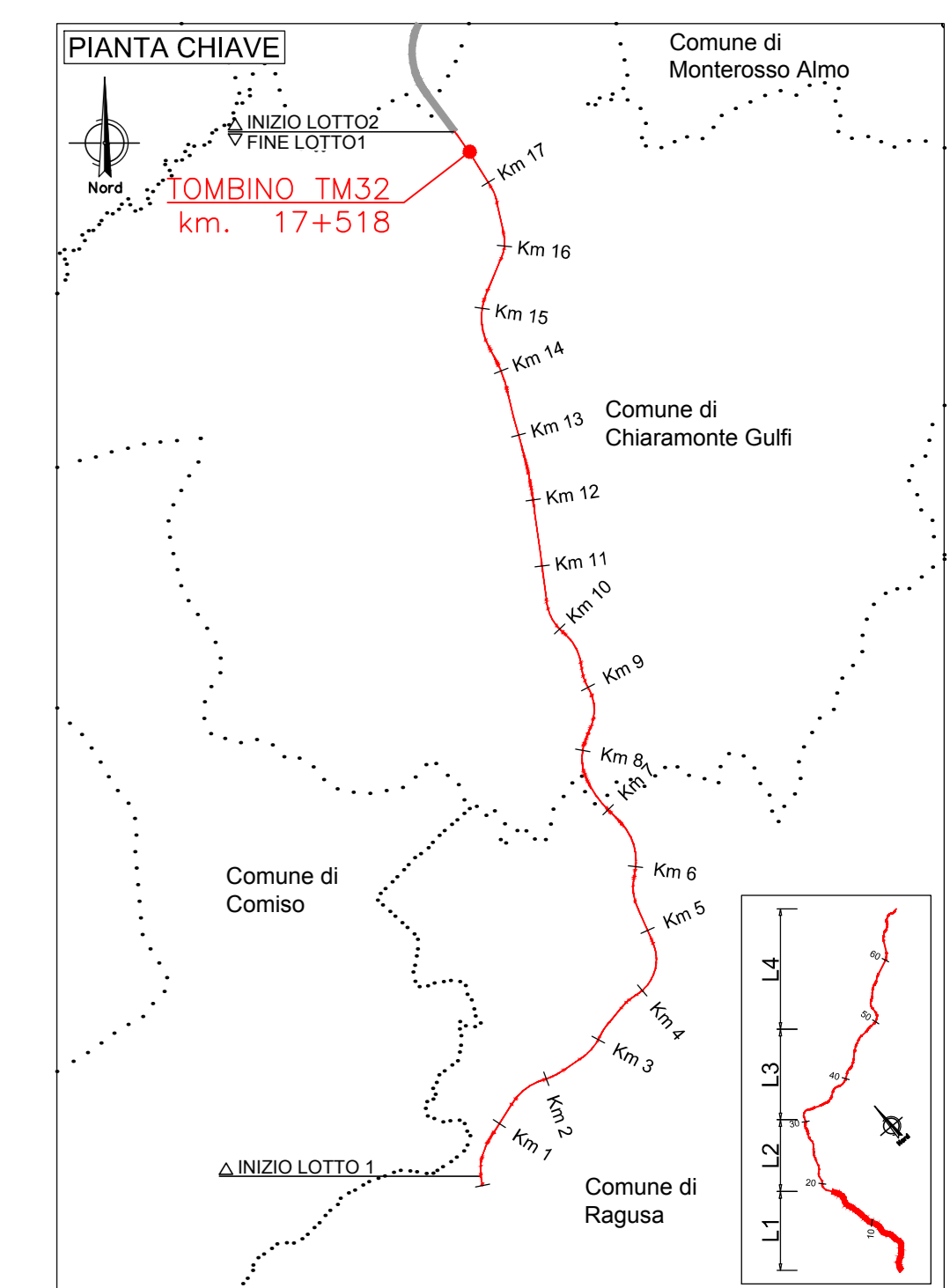
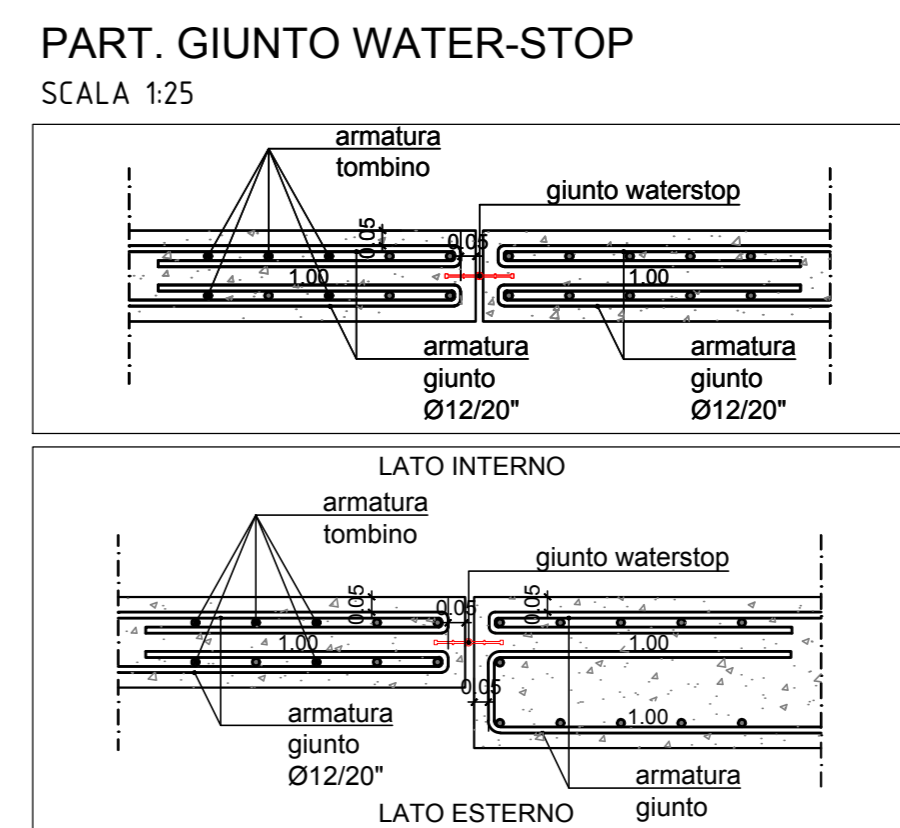


LISTA FERRO - DEFAULT

Pos.	Descr.	Feet	Volume Feet	Lung. (MT)	Spig.	Tot. Kg
1	20	1	30	250	2.400	275.1
2	20	1	30	250	2.400	275.1
3	20	1	30	250	2.400	275.1
4	20	1	30	250	2.400	275.1
5	20	1	30	250	2.400	275.1
6	20	1	30	250	2.400	275.1
7	20	1	30	250	2.400	275.1
8	20	1	30	250	2.400	275.1
9	20	1	30	250	2.400	275.1
10	20	1	30	250	2.400	275.1
11	20	1	30	250	2.400	275.1
12	20	1	30	250	2.400	275.1
13	20	1	30	250	2.400	275.1
14	20	1	30	250	2.400	275.1
15	20	1	30	250	2.400	275.1
16	20	1	30	250	2.400	275.1
17	20	1	30	250	2.400	275.1
18	20	1	30	250	2.400	275.1
19	20	1	30	250	2.400	275.1
20	20	1	2	300	2.400	151.1
21	20	1	2	400	2.400	233.0
22	20	1	2	400	2.400	233.0
23	20	1	2	300	2.400	151.1
24	20	1	2	300	2.400	151.1
25	20	1	2	300	2.400	151.1
26	20	1	2	300	2.400	151.1
27	24	1	140	310	3.551	1972.0
28	24	1	140	310	3.551	1972.0
29	24	1	140	310	3.551	1972.0
30	24	1	140	310	3.551	1972.0
31	24	1	140	310	3.551	1972.0
32	24	1	140	310	3.551	1972.0
33	24	1	140	310	3.551	1972.0
34	24	1	140	310	3.551	1972.0
35	24	1	22	241	3.551	188.3
36	24	1	22	241	3.551	188.3
37	24	1	22	241	3.551	188.3
38	24	1	22	241	3.551	188.3
39	24	1	22	241	3.551	188.3
40	24	1	22	241	3.551	188.3
41	24	1	2	310	3.551	22.4
42	24	1	2	310	3.551	22.4
43	24	1	2	310	3.551	22.4
44	24	1	2	310	3.551	22.4
45	24	1	2	310	3.551	22.4
46	24	1	2	300	3.551	20.7
47	24	1	2	300	3.551	20.7
48	24	1	2	300	3.551	20.7
49	24	1	2	300	3.551	20.7
50	24	1	17	600	2.400	292.8
51	24	1	17	600	2.400	292.8
52	24	1	17	1000	2.400	447.7
53	20	1	17	831	2.400	348.4
54	20	1	17	831	2.400	348.4
55	24	1	17	600	3.551	412.3
56	24	1	17	600	3.551	412.3
57	24	1	17	600	3.551	412.3
58	24	1	17	600	3.551	412.3
59	24	1	17	1000	3.551	724.4
60	24	1	17	1000	3.551	724.4
61	24	1	17	1000	3.551	724.4
62	24	1	17	930	3.551	581.0
63	24	1	17	1000	3.551	607.3
64	24	1	17	1000	3.551	607.3
65	20	1	17	400	2.400	191.2
66	20	1	17	400	2.400	191.2
67	20	1	17	300	2.400	138.3
68	12	1	12	830	0.888	81.9
69	12	1	12	830	0.888	81.9
70	12	1	12	1100	0.888	103.7
71	12	1	12	950	0.888	88.8
72	12	1	12	950	0.888	88.8
73	12	1	12	1100	0.888	103.7
74	12	1	12	620	0.888	61.1
75	12	1	12	950	0.888	93.2
76	12	1	12	1000	0.888	107.8
77	12	1	12	1100	0.888	127.7
78	12	1	12	1000	0.888	107.8
79	12	1	12	300	0.888	43.5
80	12	1	12	300	0.888	43.5
81	12	1	12	600	0.888	59.6
82	12	1	12	600	0.888	59.6
83	12	1	12	600	0.888	59.6
84	12	1	12	600	0.888	59.6
85	12	1	12	600	0.888	59.6
86	12	1	12	600	0.888	59.6
87	12	1	12	600	0.888	59.6
88	12	1	12	600	0.888	59.6
89	20	1	14	1000	2.400	414.3
90	20	1	14	1000	2.400	414.3
91	20	1	14	950	2.400	393.0
92	20	1	14	950	2.400	393.0
93	20	1	14	1000	2.400	394.2
94	20	1	14	1000	2.400	394.2
95	20	1	14	1000	2.400	394.2
96	20	1	14	1000	2.400	394.2
97	20	1	14	950	2.400	367.7
98	20	1	14	1000	2.400	394.2
99	20	1	14	1000	2.400	394.2
100	12	1	14	450	0.888	55.7
101	12	1	14	450	0.888	55.7
102	12	1	14	300	0.888	38.1
103	12	1	14	300	0.888	38.1
104	12	1	14	300	0.888	38.1
105	12	1	14	300	0.888	38.1
106	12	1	14	300	0.888	38.1
107	20	8.1	600	22	2.400	810.4
TOTALE PESO Kg						4647.0

LISTA FERRO - SPILLI

Pos.	Descr.	Feet	Volume Feet	Lung. (MT)	Spig.	Tot. Kg
1	12	24	250	46	0.888	1483.0
2	12	8	444	46	0.888	381.4
3	12	24	250	46	0.888	477.4
4	12	8	712	46	0.888	288.8
5	12	12	284	46	0.888	107.8
6	12	12	110	46	0.888	38.1
TOTALE PESO Kg						2651.3



NOTE:

- Il copriferro nominale deve essere sempre non minore di 4cm
- La sovrapposizione delle armature, ove non espressamente indicato, deve avere una lunghezza minima di 50 diametri
- Per la tabella materiali fare riferimento all'elaborato specifico "T01EG04GENSC01"

Direzione Progettazione e Realizzazione Lavori

ITINERARIO RAGUSA-CATANIA

Collegamento viario compreso tra lo Svincolo della S.S. 514 "di Chiaramonte" con la S.S. 115 e lo Svincolo della S.S. 194 "Ragusana"
LOTTO 1 - Dallo svincolo n. 1 sulla S.S. 115 (compreso) allo svincolo n. 3 sulla S.P. 5 (escluso)

COD. **PA895**

PROGETTO ESECUTIVO

PROGETTISTA RESPONSABILE DELL'INTEGRAZIONE DELLE PRESTAZIONI
Dot. Ing. Mando Grassini
Ordine degli Ingegneri della Prov. di Perugia n° AS51

SPECIFICAZIONE:

IL GEOLOGO:
Dot. Geol. Marco Leonardi
Ordine dei Geologi della Regione Lazio n° 3545

IL COORDINATORE PER LA SICUREZZA IN FASE DI PROGETTAZIONE:
Dot. Ing. Ambrogio Signorini
Ordine degli Ingegneri della Provincia di Roma n° AS5111

IL RESPONSABILE DEL PROCEDIMENTO:
Dot. Ing. Luigi Mapo

MANDATARI:

IL RESPONSABILE DEL PROGETTO:
Dot. Ing. Danilo PELLE
 Ingegnere all'Albo n° 49008
 Ordine degli Ingegneri della Provincia di Palermo n° AS5111
 Ordine degli Ingegneri della Provincia di Palermo n° AS5111

OPERE D'ARTE MINORI

TOMBINO SCATOLARE 2.50X2.00 AL KM 17+518

Armature

CODICE PROGETTO	LIV. PROJ.	N. PROJ.	NOME FILE	REVISIONE	SCALA:
LQ408Z E 2101			T01TM32STRAR01	B	1:50

D	REVISIONE A SEGUITO DI RAPPORTO DI VERIFICA	MONDARE 2021	MANDO	PELLE	GRASSINI
A <td>EMMISSIONE <td>GIUGNO 2021 <td>MANDO <td>PELLE <td>GRASSINI</td> </td></td></td></td>	EMMISSIONE <td>GIUGNO 2021 <td>MANDO <td>PELLE <td>GRASSINI</td> </td></td></td>	GIUGNO 2021 <td>MANDO <td>PELLE <td>GRASSINI</td> </td></td>	MANDO <td>PELLE <td>GRASSINI</td> </td>	PELLE <td>GRASSINI</td>	GRASSINI
REV.	DESCRIZIONE	DATA	REDATTO	VERIFICATO	APPROVATO