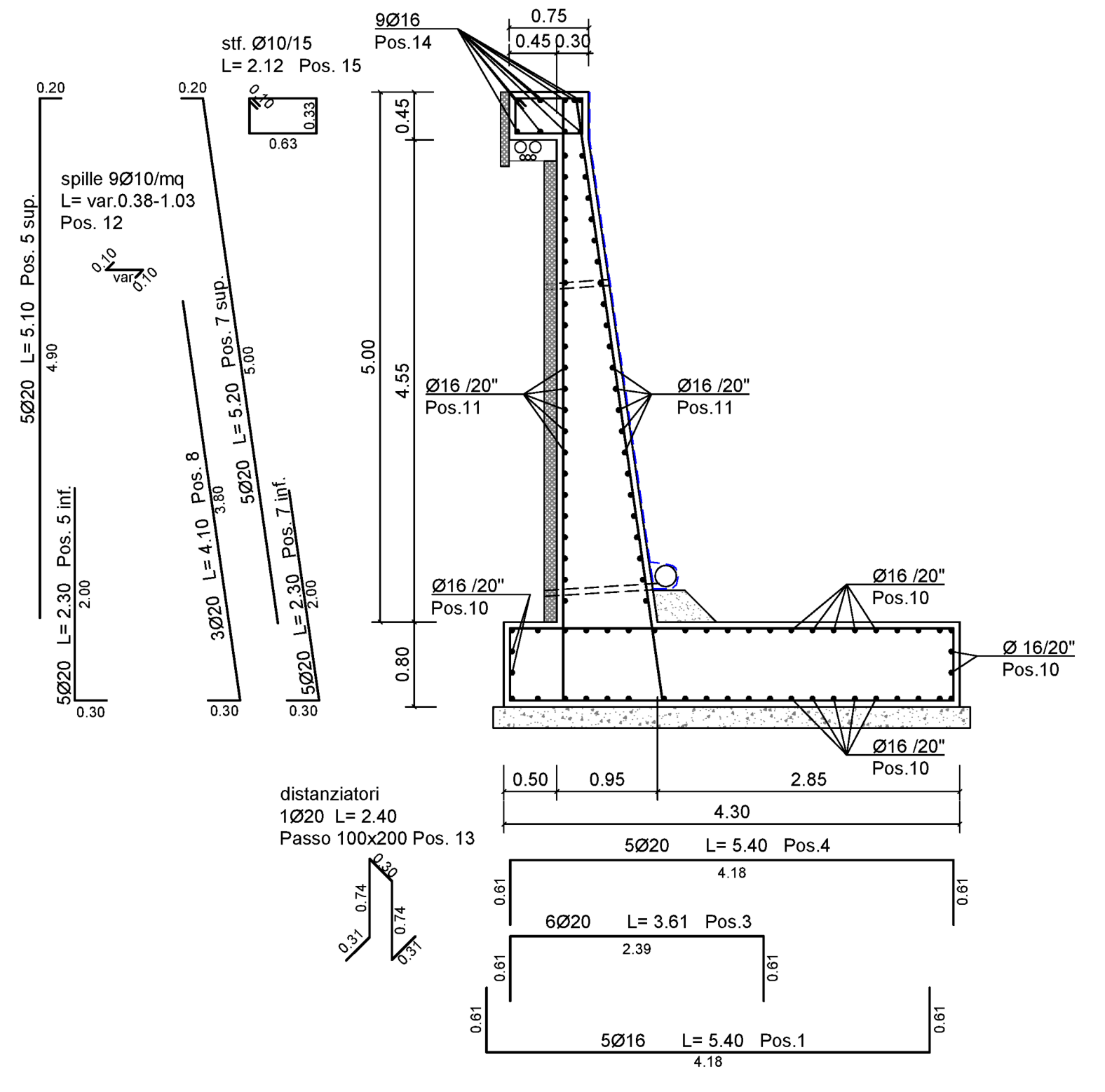
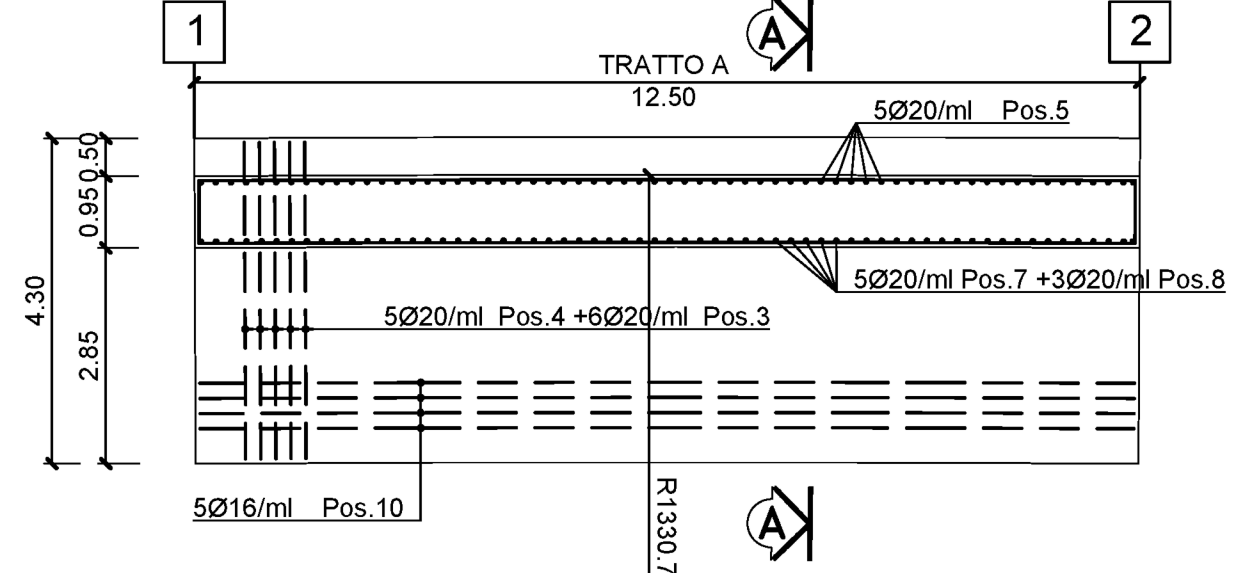


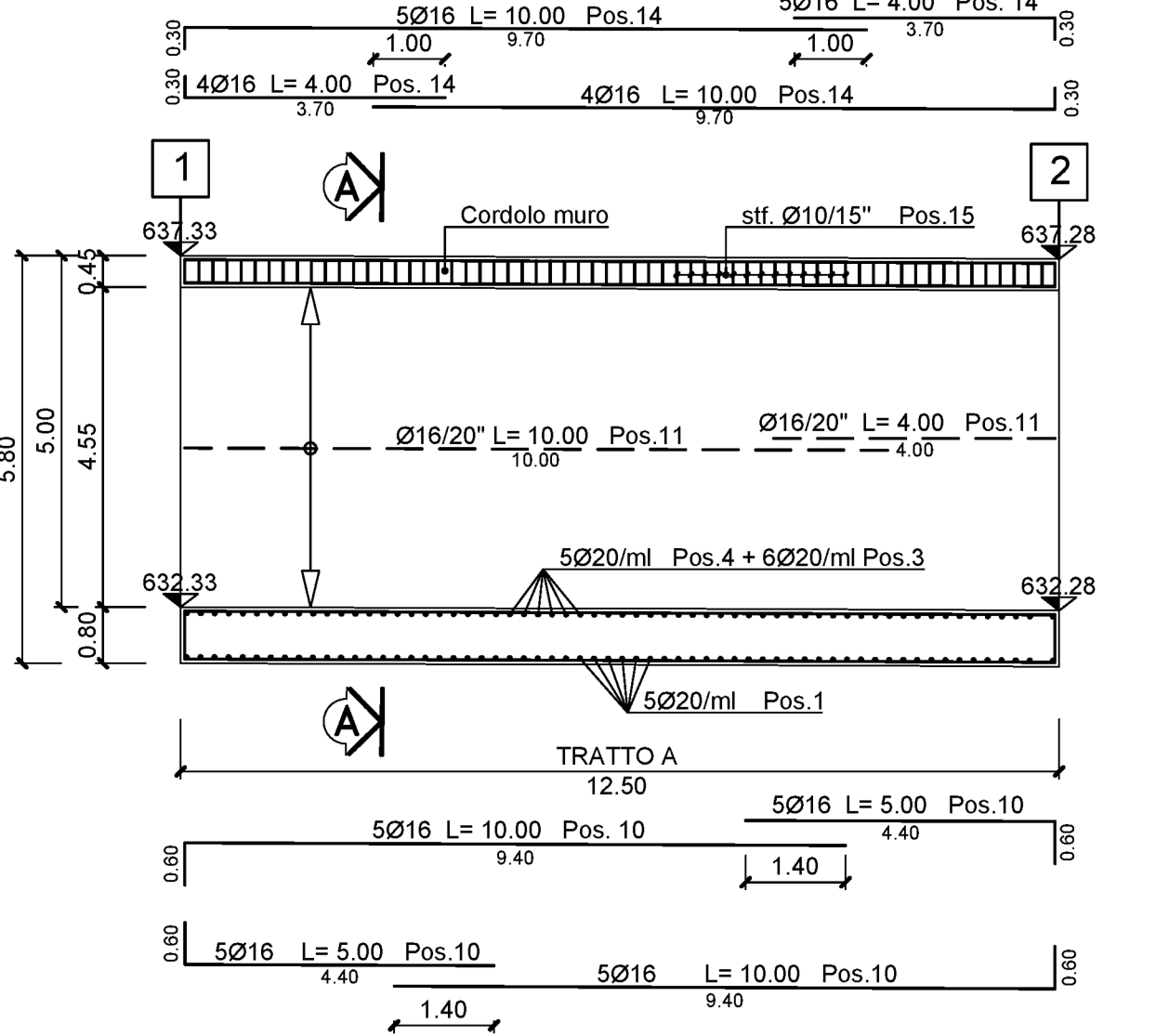
SEZIONE A - A rapp. 1:50



TRATTO DI MURO 1-2 (pianta) rapp. 1:100

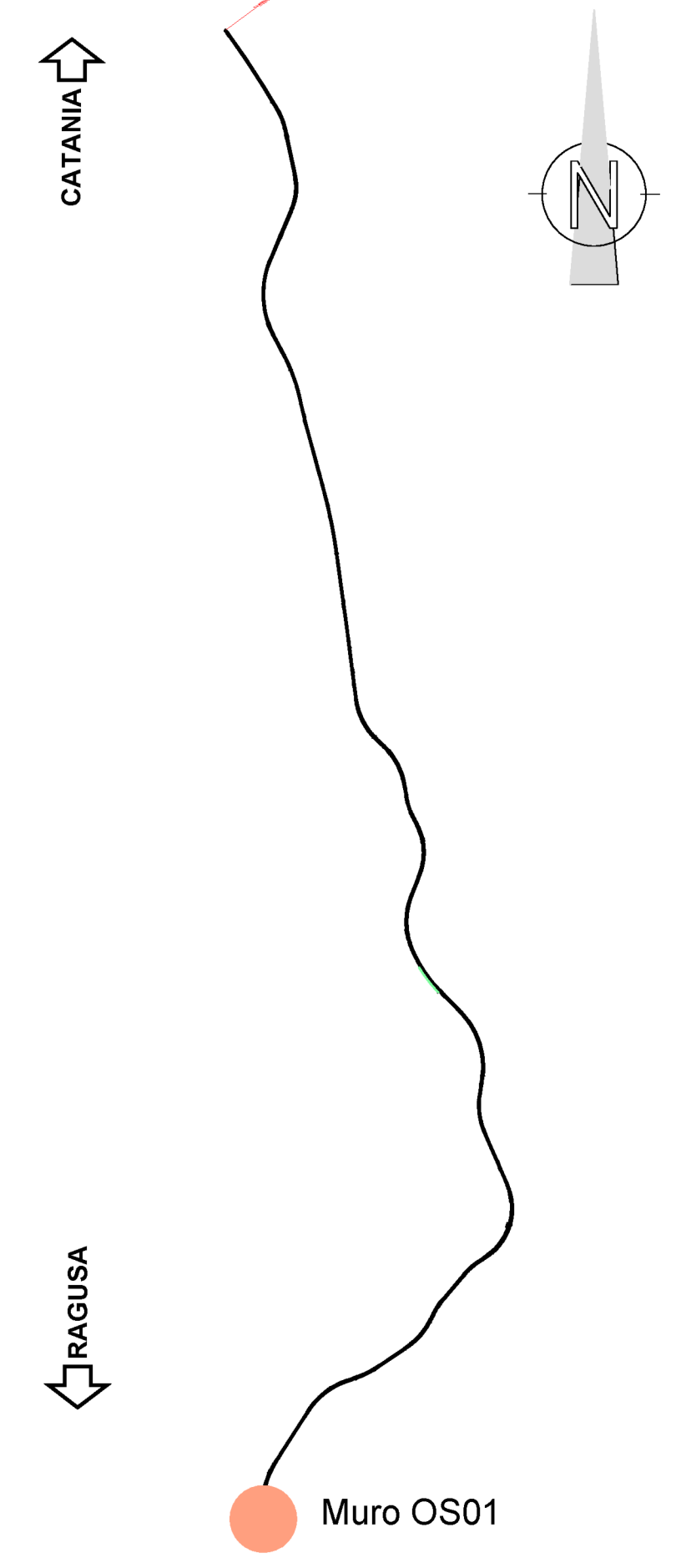


TRATTO DI MURO 1-2 (prospetto) rapp. 1:100

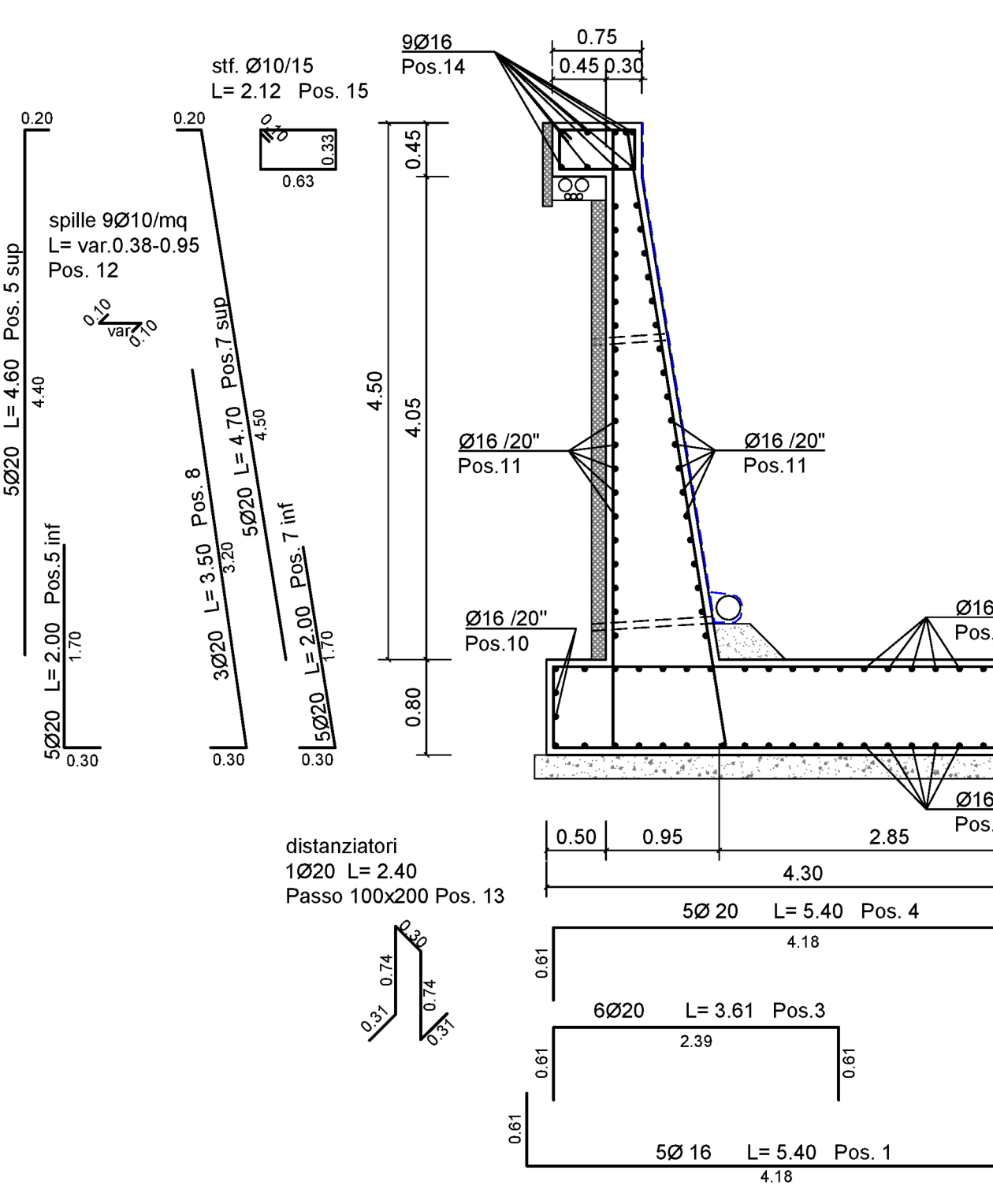


POSIZIONE	N. PEZZI	Ø (mm)	L (cm)	L TOT. (cm)	PESO (Kg)	N. ELEMENTI	SCHEMA PEGATURA (misura di filo esterno)
1	63	20	540	339	832	1	1.18
3	75	20	361	271	668	1	2.78
4	63	20	540	339	832	1	1.18
5 inf.	63	20	520	325	801	1	1.40
5 sup.	63	20	290	184	354	1	1.78
7 inf.	63	20	520	329	786	1	1.80
7 sup.	63	20	290	184	354	1	2.70
8	38	20	410	154	379	1	2.30
10	49	16	1500	729	1150	1	12.00
11	49	16	1400	692	1091	1	12.00
12	563	10	var(Ø100)	397	244	1	1.18
13	27	20	240	49	220	1	2.78
14	9	16	1005	113	178	1	10.48
15	66	10	212	140	86	1	1.18
TOT.					7918		

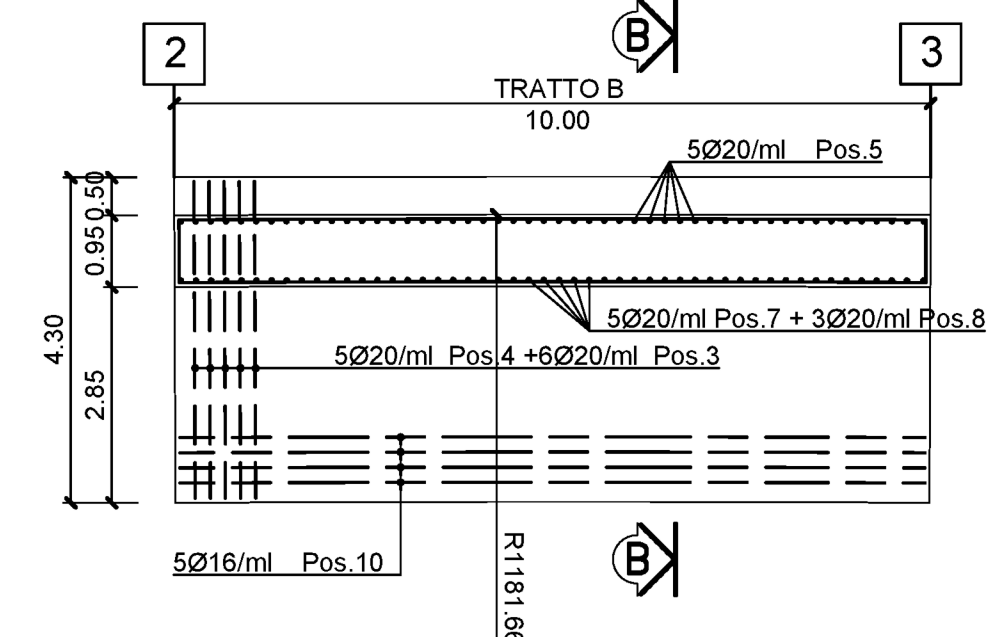
KEYPLAN



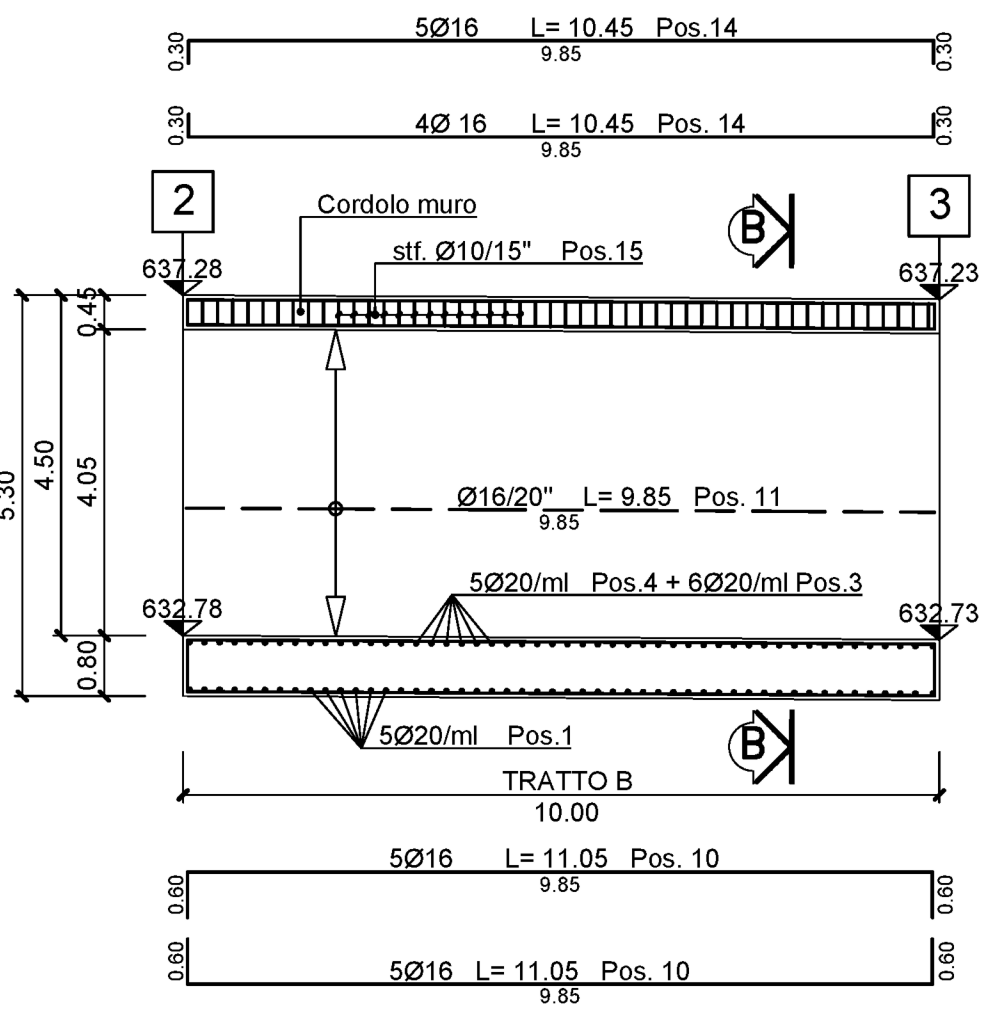
SEZIONE B - B rapp. 1:50



TRATTO DI MURO 2-3 (pianta) rapp. 1:100

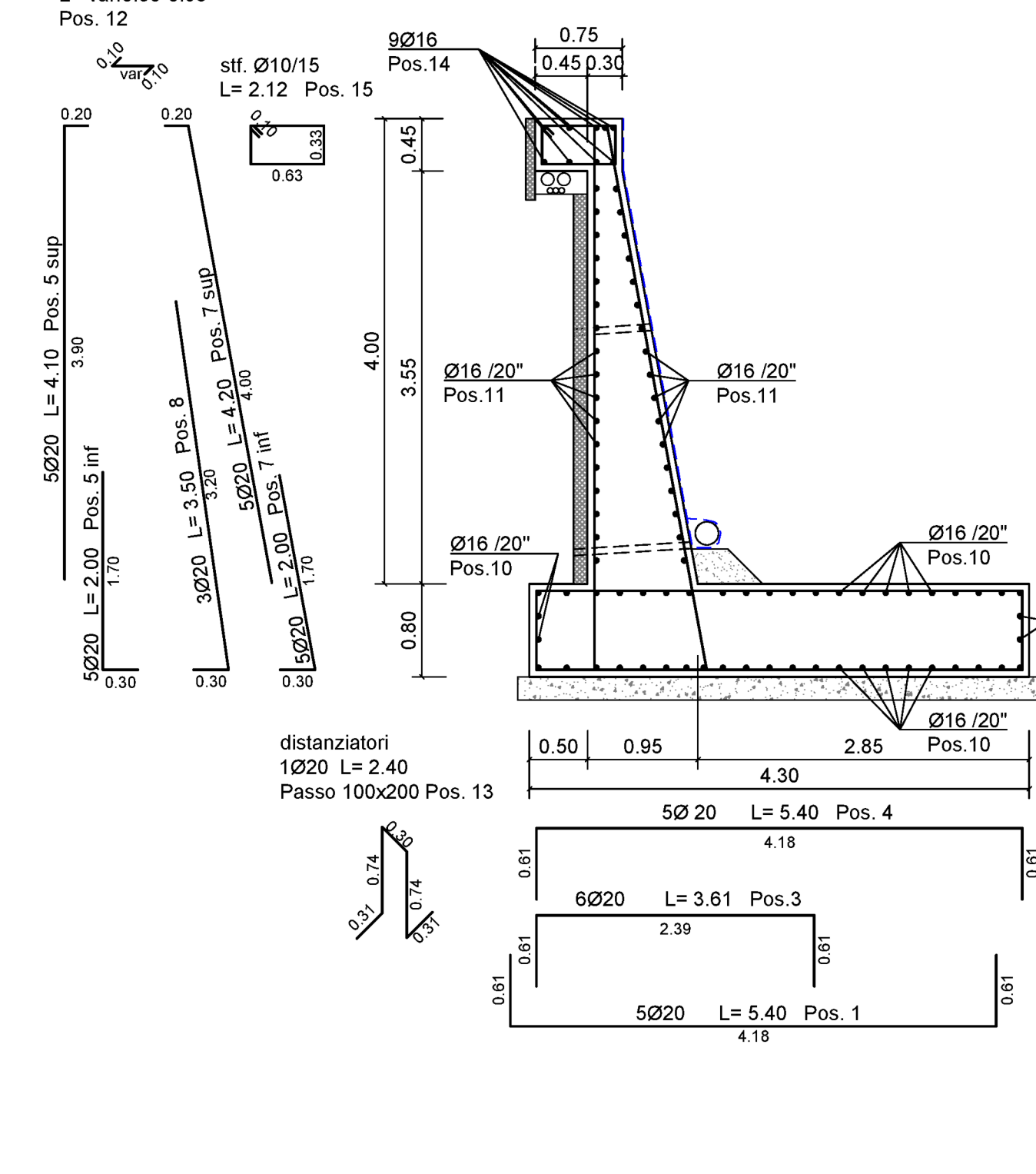


TRATTO DI MURO 2-3 (prospetto) rapp. 1:100

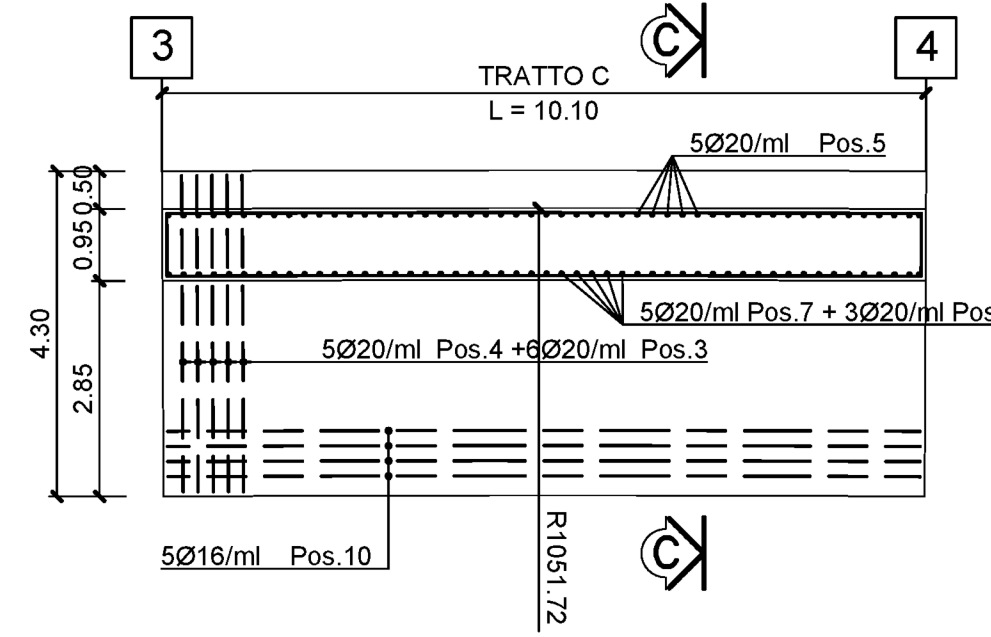


POSIZIONE	N. PEZZI	Ø (mm)	L (cm)	L TOT. (cm)	PESO (Kg)	N. ELEMENTI	SCHEMA PEGATURA (misura di filo esterno)
1	50	20	540	270	666	1	2.18
3	60	20	361	217	534	1	2.38
4	50	20	540	270	666	1	2.18
5 inf.	50	20	460	230	567	1	4.40
5 sup.	50	20	290	100	247	1	1.78
7 inf.	50	20	470	235	580	1	2.60
7 sup.	50	20	290	100	247	1	1.70
8	30	20	350	105	259	1	3.30
10	49	16	1305	537	847	1	11.48
11	44	16	965	437	690	1	8.88
12	495	10	var(Ø100)	269	166	1	1.18
13	22	20	240	52	127	1	10.48
14	9	16	1045	94	148	1	10.48
15	66	10	212	140	86	1	1.18
TOT.					5830		

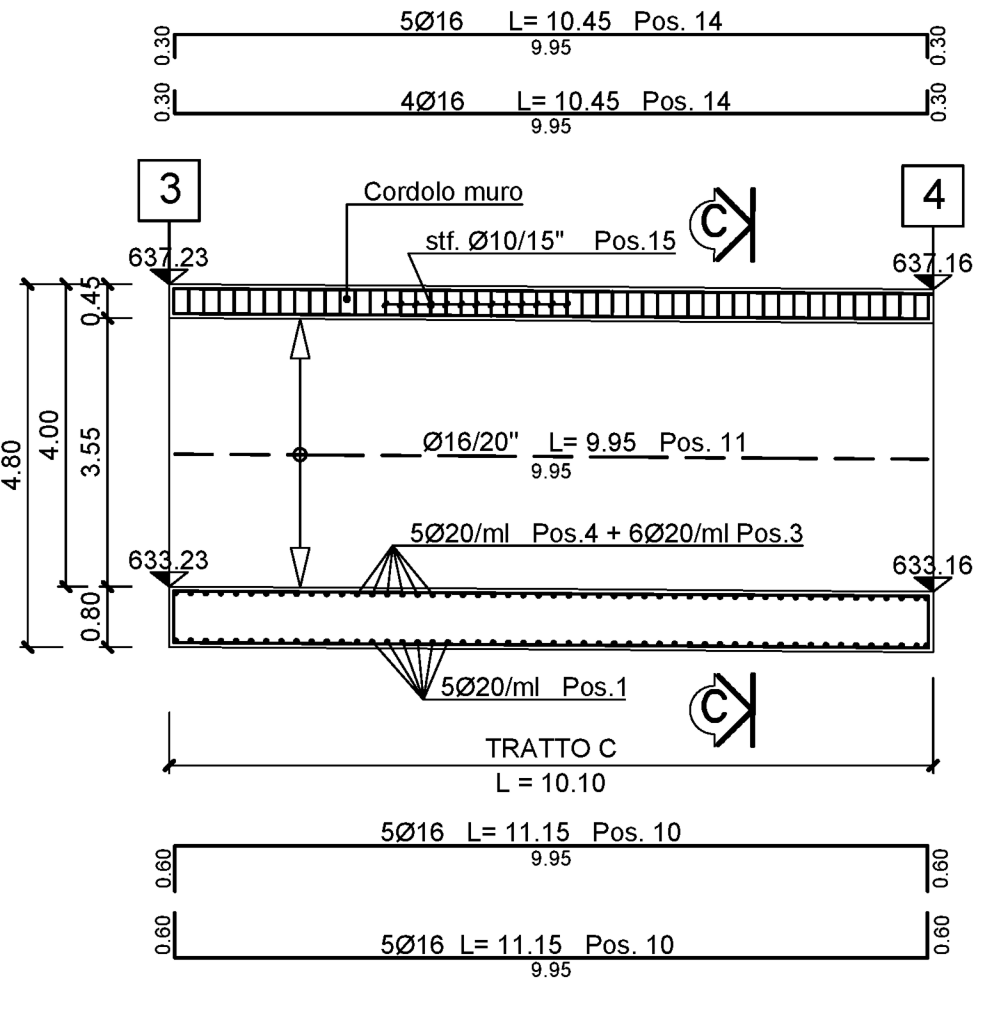
SEZIONE C - C rapp. 1:50



TRATTO DI MURO 3-4 (pianta) rapp. 1:100

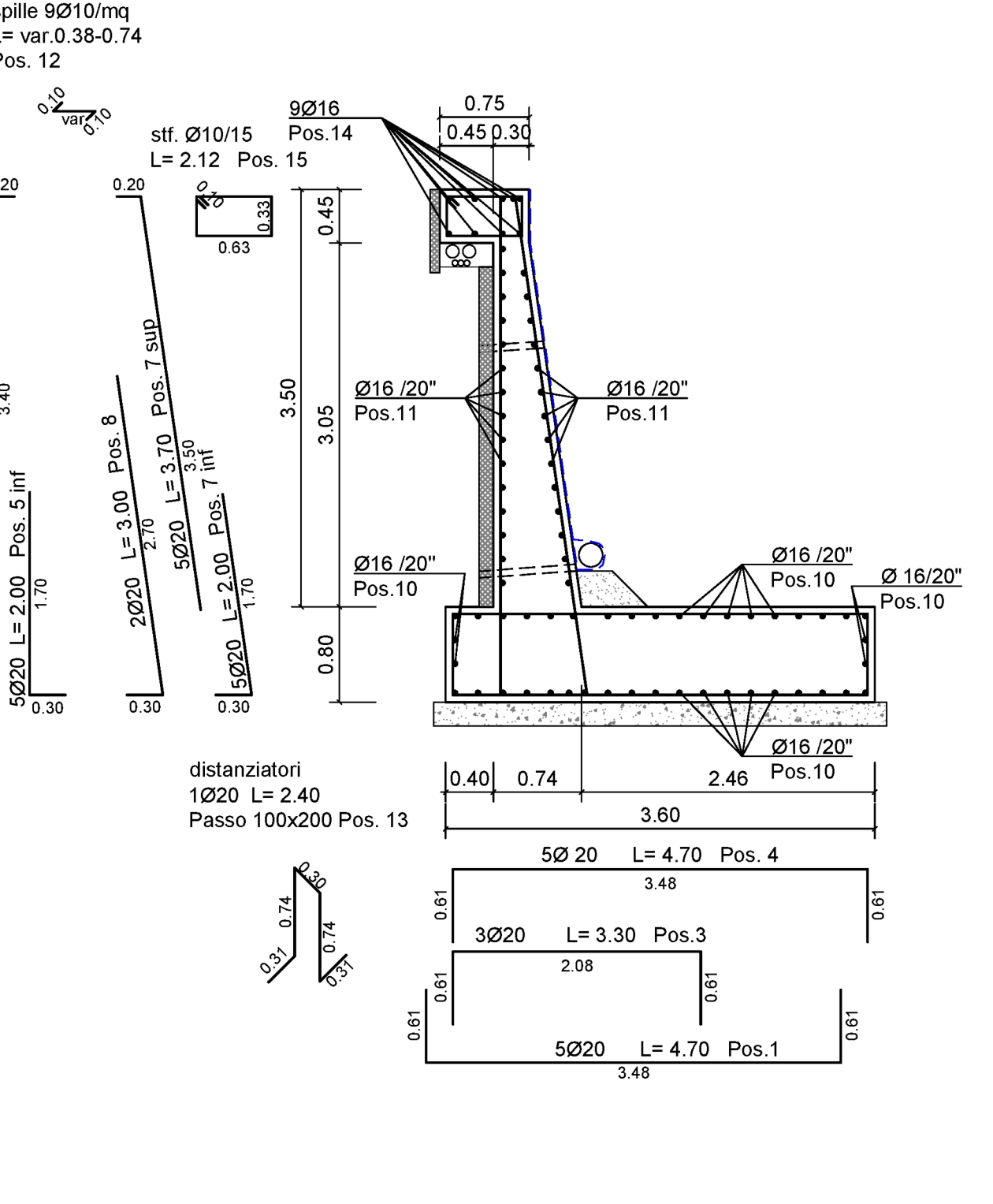


TRATTO DI MURO 3-4 (prospetto) rapp. 1:100

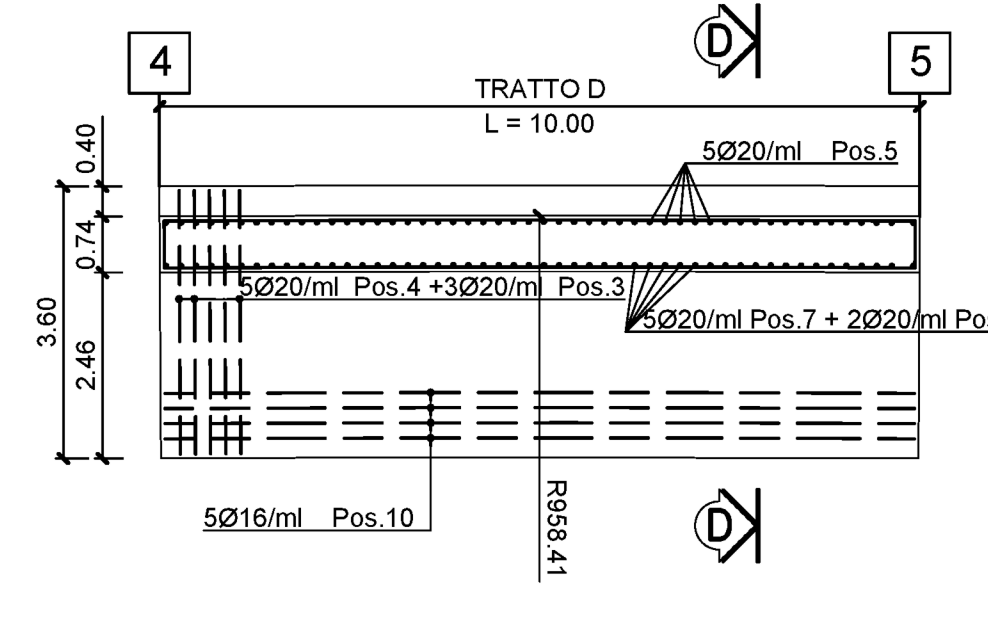


POSIZIONE	N. PEZZI	Ø (mm)	L (cm)	L TOT. (cm)	PESO (Kg)	N. ELEMENTI	SCHEMA PEGATURA (misura di filo esterno)
1	51	20	540	279	672	1	1.18
3	61	20	361	218	539	1	2.78
4	51	20	540	279	672	1	1.18
5 inf.	51	20	480	207	511	1	3.30
5 sup.	51	20	290	105	249	1	1.78
7 inf.	51	20	490	212	523	1	1.80
7 sup.	51	20	290	105	249	1	1.70
8	30	20	350	106	262	1	3.20
10	49	16	1335	542	850	1	11.68
11	39	16	995	392	639	1	8.88
12	364	10	var(Ø100)	242	149	1	1.18
13	22	20	240	52	129	1	10.48
14	9	16	1045	94	148	1	10.48
15	67	10	212	141	87	1	1.18
TOT.					5664		

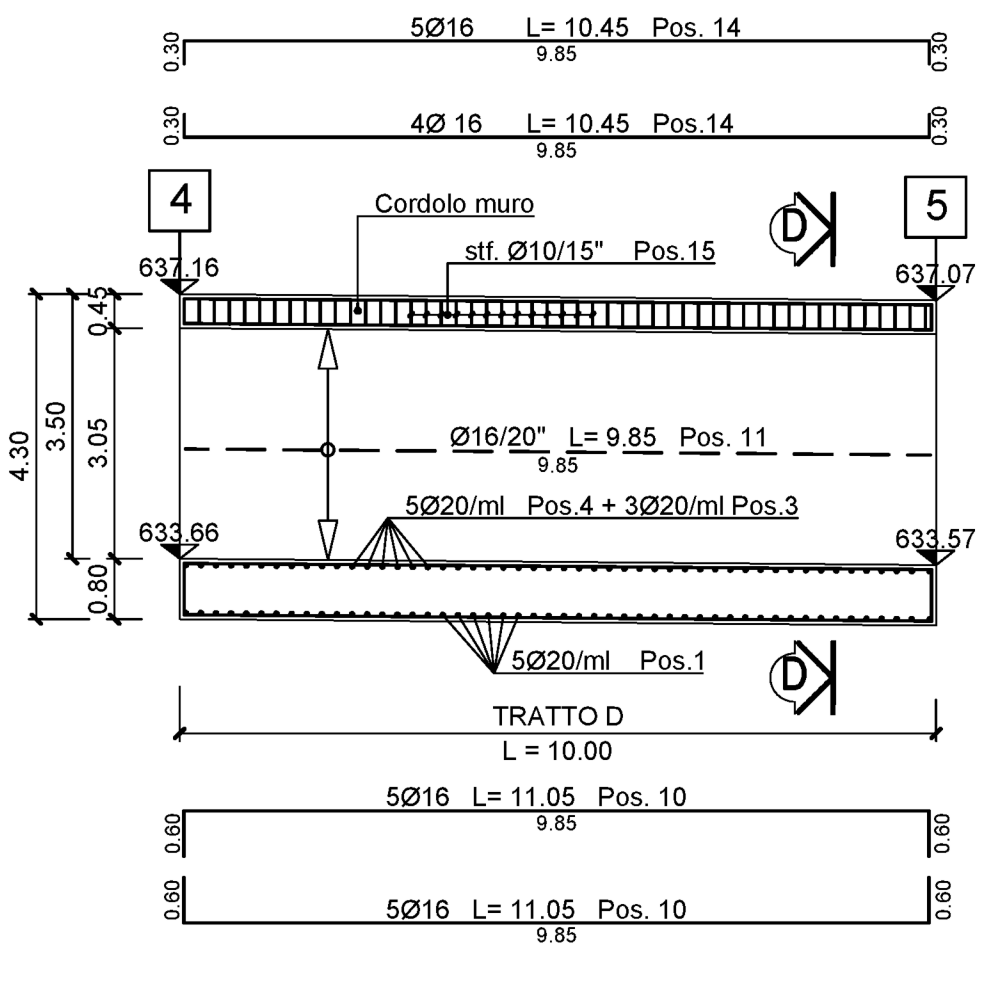
SEZIONE D - D rapp. 1:50



TRATTO DI MURO 4-5 (pianta) rapp. 1:100

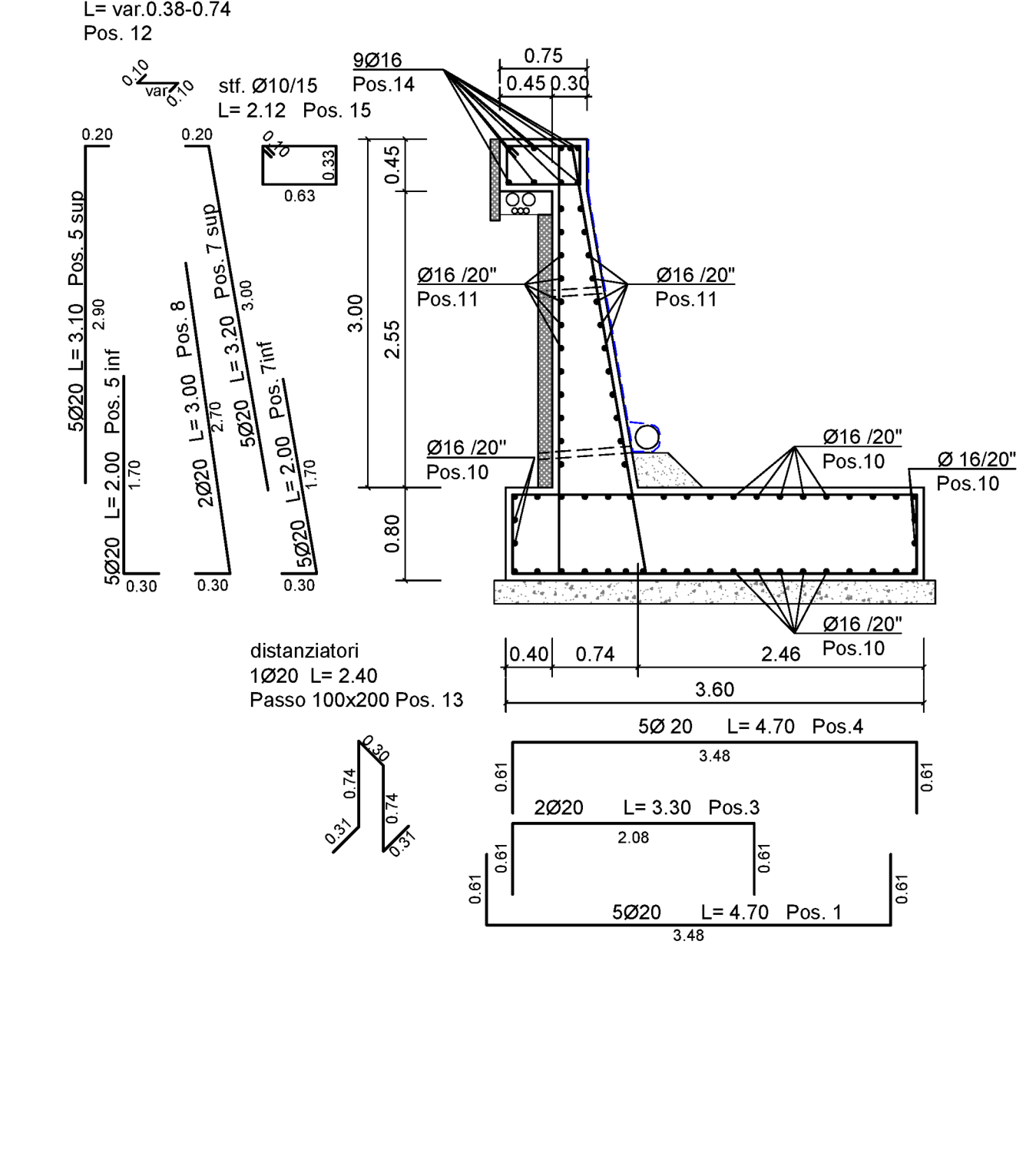


TRATTO DI MURO 4-5 (prospetto) rapp. 1:100

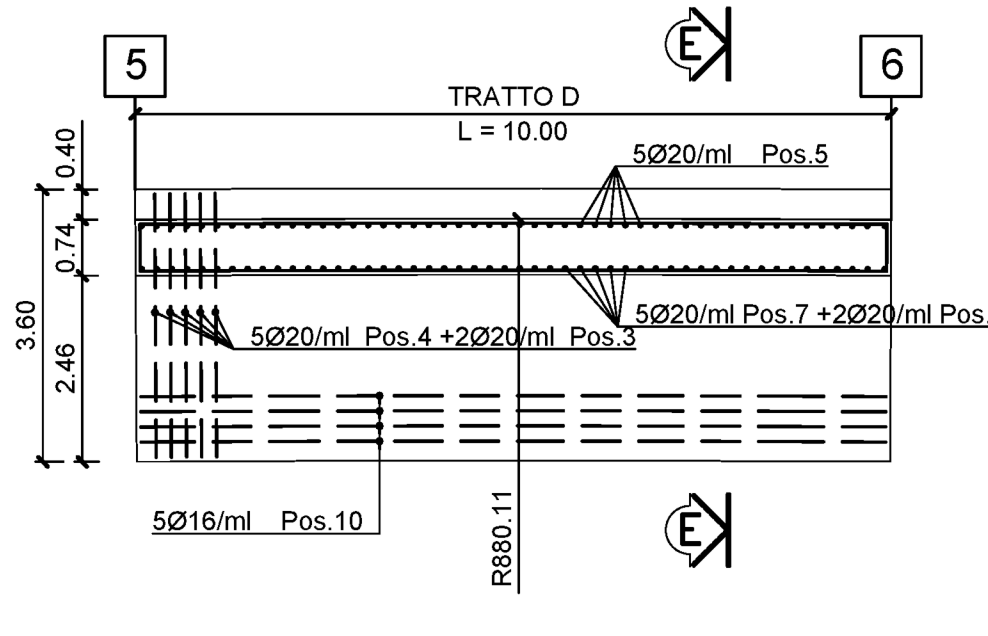


POSIZIONE	N. PEZZI	Ø (mm)	L (cm)	L TOT. (cm)	PESO (Kg)	N. ELEMENTI	SCHEMA PEGATURA (misura di filo esterno)
1	50	20	470	235	580	1	2.18
3	30	20	330	99	244	1	2.38
4	50	20	470	235	580	1	2.18
5 inf.	50	20	360	180	444	1	2.60
5 sup.	50	20	290	100	247	1	1.78
7 inf.	50	20	370	185	456	1	2.70
7 sup.	50	20	300	100	247	1	1.70
9	20	20	300	60	148	1	2.70
10	42	16	1305	460	723	1	11.68
11	315	10	var(Ø100)	376	206	1	1.18
12	18	20	240	41	107	1	10.48
13	9	16	1045	94	148	1	10.48
14	9	16	1045	94	148	1	10.48
15	66	10	212	140	86	1	1.18
TOT.					4694		

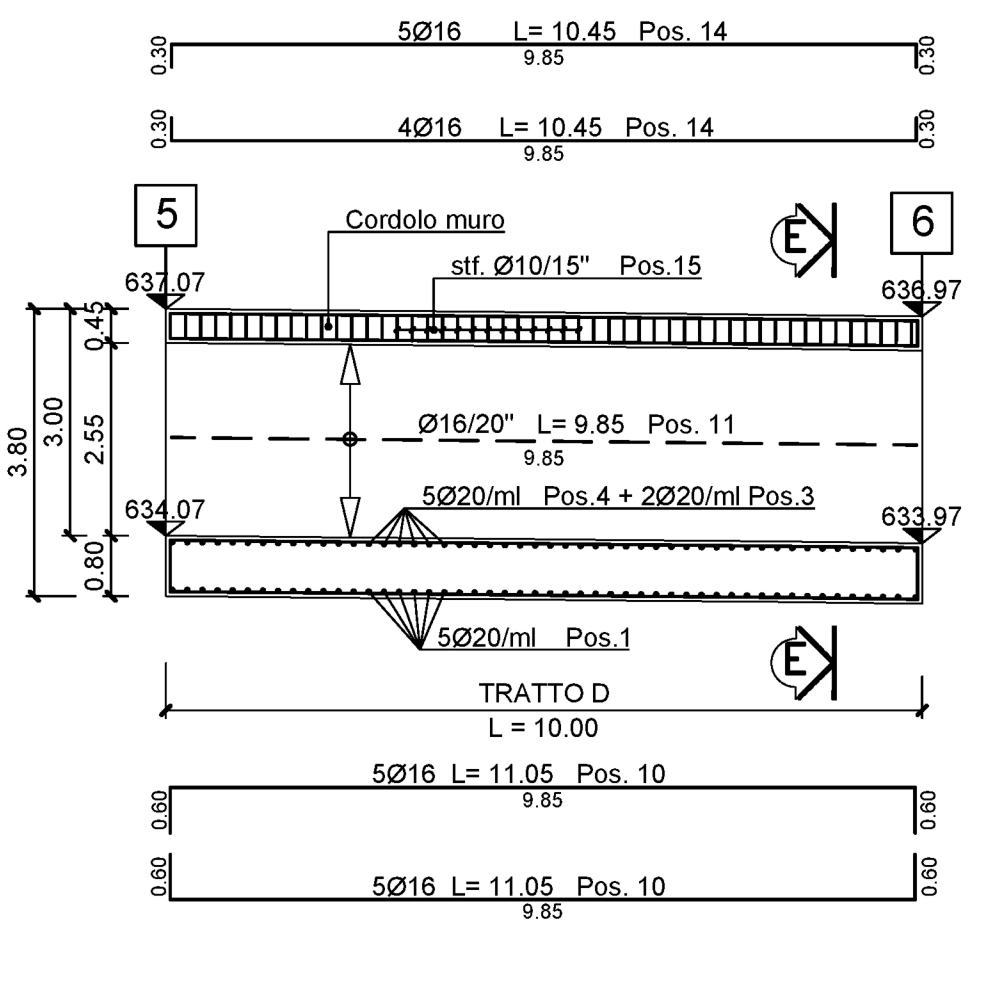
SEZIONE E - E rapp. 1:50



TRATTO DI MURO 5-6 (pianta) rapp. 1:100



TRATTO DI MURO 5-6 (prospetto) rapp. 1:100



POSIZIONE	N. PEZZI	Ø (mm)	L (cm)	L TOT. (cm)	PESO (Kg)	N. ELEMENTI	SCHEMA PEGATURA (misura di filo esterno)
1	40	20	470	188	464	1	2.18
3	15	20	330	50	130	1	2.38
4	40	20	470	188	464	1	2.18
5 inf.	40	20	310	124	306	1	2.70
5 sup.	40	20	200	80	197	1	1.78
7 inf.	40	20	320	128	318	1	2.70
7 sup.	40	20	200	80	197	1	1.70
8	15	20	300	48	118	1	2.70
10	42	16	1300	460	723	1	11.68
11	29	16	995	290	457	1	11.68
12	216	10	var(Ø100)	179	110	1	1.18
13	14	20	240	35	85	1	2.70
14	9	16	1045	94	148	1	10.48
15	53	10	212	111	69	1	1.18
TOT.					3787		

- NOTE:
- 1) Il copriferro nominale deve essere sempre non minore di 4cm
 - 2) La sovrapposizione delle armature, ove non espressamente indicato, deve avere una lunghezza minima di 50 diametri
 - 3) Per la tabella materiali fare riferimento all'elaborato specifico "T01EG04GENSC01"
 - 4) Per il particolare costruttivo tra barriera stradale e sommità del muro fare riferimento all'elaborato T01OS00STRD01

sanas
GRUPPO FS ITALIANE

Direzione Progettazione e Realizzazione Lavori

ITINERARIO RAGUSA-CATANIA
Collegamento viario compreso tra lo Svincolo della S.S. 514 "di Chiaromonte" con la S.S. 115 e lo Svincolo della S.S. 194 "Ragusana"
LOTTO 1 - Dallo svincolo n. 1 sulla S.S. 115 (compreso) allo svincolo n. 3 sulla S.P. 5 (escluso)

PROGETTO ESECUTIVO COD. PA895

PROGETTISTA RESPONSABILE DELL'INTEGRAZIONE DELLE PRESTAZIONI SPECIALISTICHE:
Dot. Ing. Danilo Pelle
Ordine degli Ingegneri della Prov. di Perugia n° A351

GRUPPO DI PROGETTAZIONE:
Integrazione
MANDANTI:
GRUPPO FS ITALIANE
CARRA
CONSORZIO
IL COORDINATORE PER LA SICUREZZA IN FASE DI PROGETTAZIONE:
Dot. Ing. Luigi Mapo
Ordine degli Ingegneri della Provincia di Roma n° A35111

IL RESPONSABILE DEL PROCEDIMENTO:
Dot. Ing. Danilo PELLE
Integrazione all'Albo n° A35111
Sezione degli Ingegneri (S.I.)
Via S. Maria Maddalena, 10
I-05100 PERUGIA (PG)

OPERE DI SOSTEGNO
MURI IN C.A. - Muro di sostegno al km 0+0835 al km 0+186
Armatura muri - Tav. 1/2

REVISIONE	DATA	REDAITTO	VERIFICATO	APPROVATO
D				
C	REVISIONE A SEGUITO DI RAPPORTO DI VERIFICA	NOVEMBRE 2021	INDAGATO	PELLE
B	REVISIONE A SEGUITO ISTRUTTORIA ANAS	SETTEMBRE 2021	INDAGATO	PELLE
A	EMISSIONE	GIUGNO 2021	INDAGATO	PELLE
REV.	DESCRIZIONE	DATA	REDAITTO	VERIFICATO

SCALA: 1:100/50