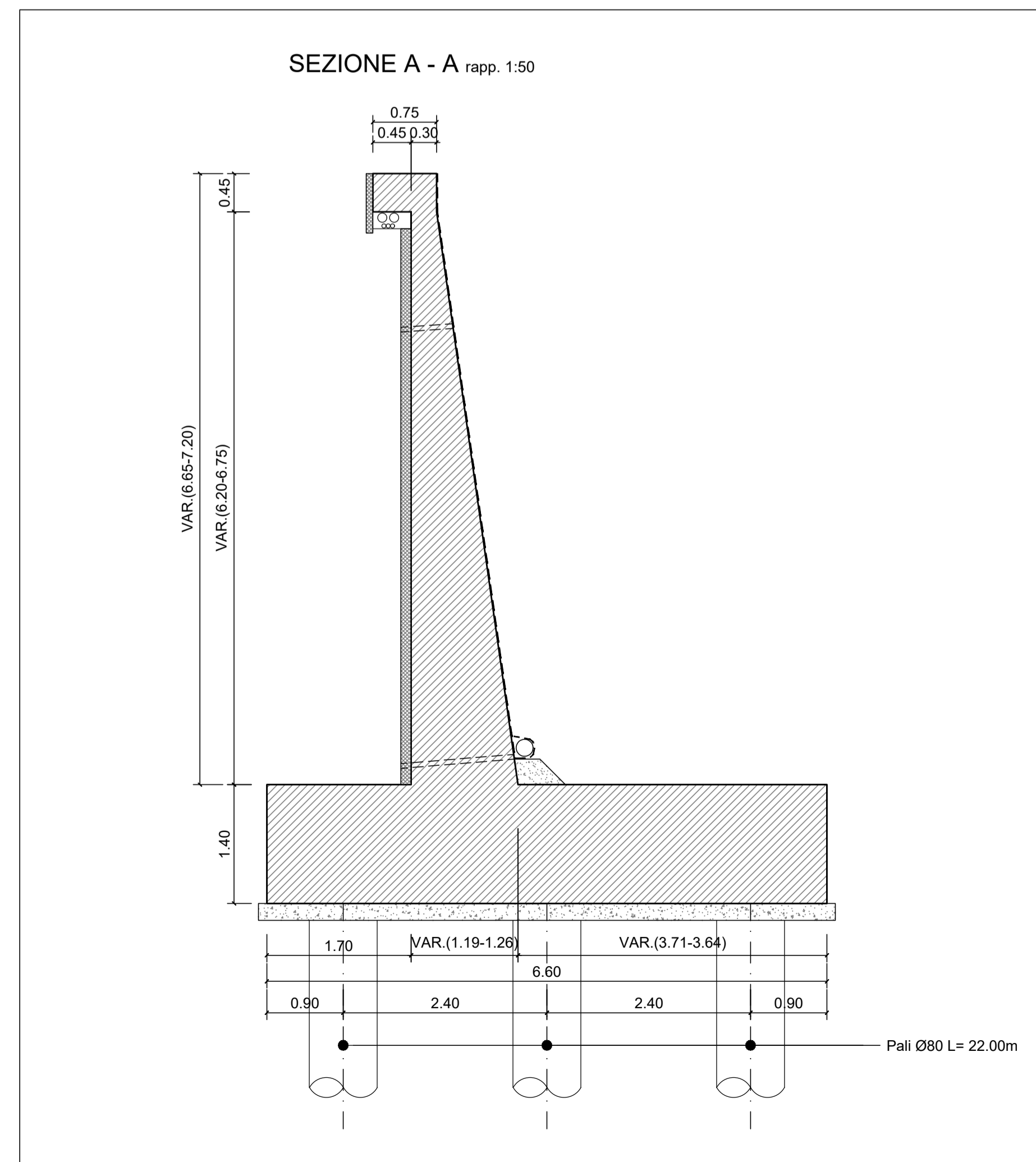
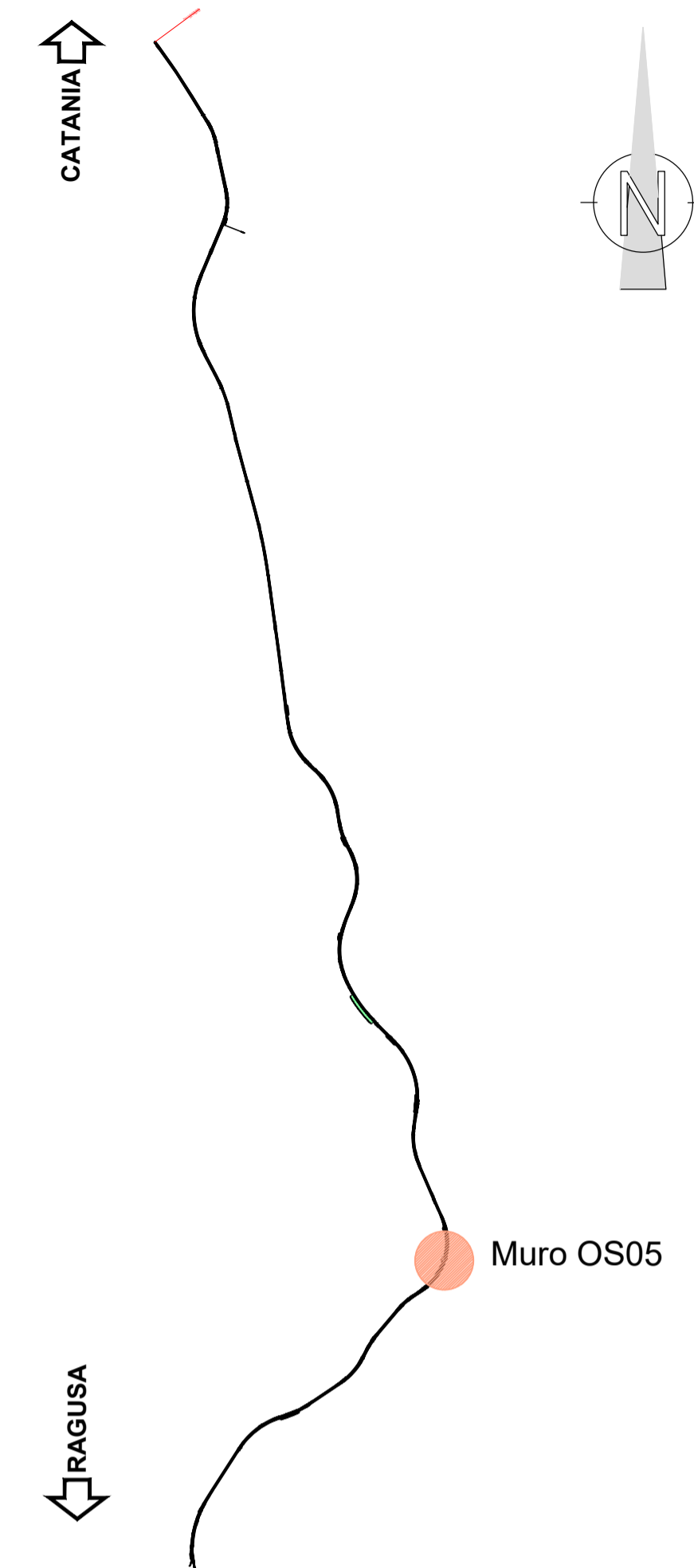


### KEYPLAN



**Sanas**  
GRUPPO FS ITALIANE

*Direzione Progettazione e Realizzazione Lavori*

### ITINERARIO RAGUSA-CATANIA

Collegamento viario compreso tra lo Svincolo della S.S. 514 "di Chiaramonte" con la S.S. 115 e lo Svincolo della S.S. 194 "Ragusana"  
LOTTO 1 - Dallo svincolo n. 1 sulla S.S. 115 (compreso) allo svincolo n. 3 sulla S.P. 5 (escluso)

**PROGETTO ESECUTIVO**

COD. PA895

PROGETTAZIONE: ATI SINTAGMA - GP INGEGNERIA - COOPROGETTI - GDG - ICARIA - OMNISERVICE

<p><b>PROGETTISTA RESPONSABILE DELL'INTEGRAZIONE DELLE PRESTAZIONI SPECIALISTICHE:</b> Dott. Ing. Nando Granieri Ordine degli Ingegneri della Prov. di Perugia n° A351</p> <p><b>IL GEOLOGO:</b> Dott. Geol. Marco Leonardi Ordine dei Geologi della Regione Lazio n° 1541</p> <p><b>IL COORDINATORE PER LA SICUREZZA IN FASE DI PROGETTAZIONE:</b> Dott. Ing. Ambrogio Sponzilli Ordine degli Ingegneri della Provincia di Roma n° A35111</p> <p><b>VISTO IL RESPONSABILE DEL PROCEDIMENTO</b> Dott. Ing. Luigi Mupo</p>	<p><b>IL GRUPPO DI PROGETTAZIONE:</b></p> <p><b>MANDATARIA:</b> Dott. Ing. N. Granieri Dott. Ing. F. Durastanti Dott. Ing. V. Truffini Dott. Arch. A. Bracchini Dott. Ing. L. Nanni</p> <p><b>MANDANTI:</b> Dott. Ing. G. Guiducci Dott. Ing. A. Signorelli Dott. Ing. E. Moscatelli Dott. Ing. A. Bela Dott. Arch. E. A. E. Crimi Dott. Ing. M. Pianelli Dott. Arch. P. Orselli Dott. Ing. D. Pelle</p> <p><b>IL RESPONSABILE DI PROGETTO:</b> <b>Dott. Ing. Danilo PELLE</b> Iscrizione all'Albo n° A3536 alla Sezione degli Ingegneri (S.P.A.) - Settore civile e ambientale ORDINE DEGLI INGEGNERI DELLA PROVINCIA DI REGGIO CALABRIA</p>
---	---

**OPERE DI SOSTEGNO**  
**MURI IN C.A. - Muro di sostegno al km 4+340.38 al km 4+354**  
**PLANIMETRIA E PROFILO**

CODICE PROGETTO		NOME FILE		REVISIONE	SCALA:
PROGETTO	LEV. PROG.	N. PROG.	T010S05STRDI02A	A	1:100/50
PROGETTO	ELAB.	ELAB.	T010S05STRDI02		
D					
C					
B					
A	EMISSIONE	GIUGNO 2021	FRANCESCO	PELLE	GRANIERI
REV.	DESCRIZIONE	DATA	REDATTO	VERIFICATO	APPROVATO