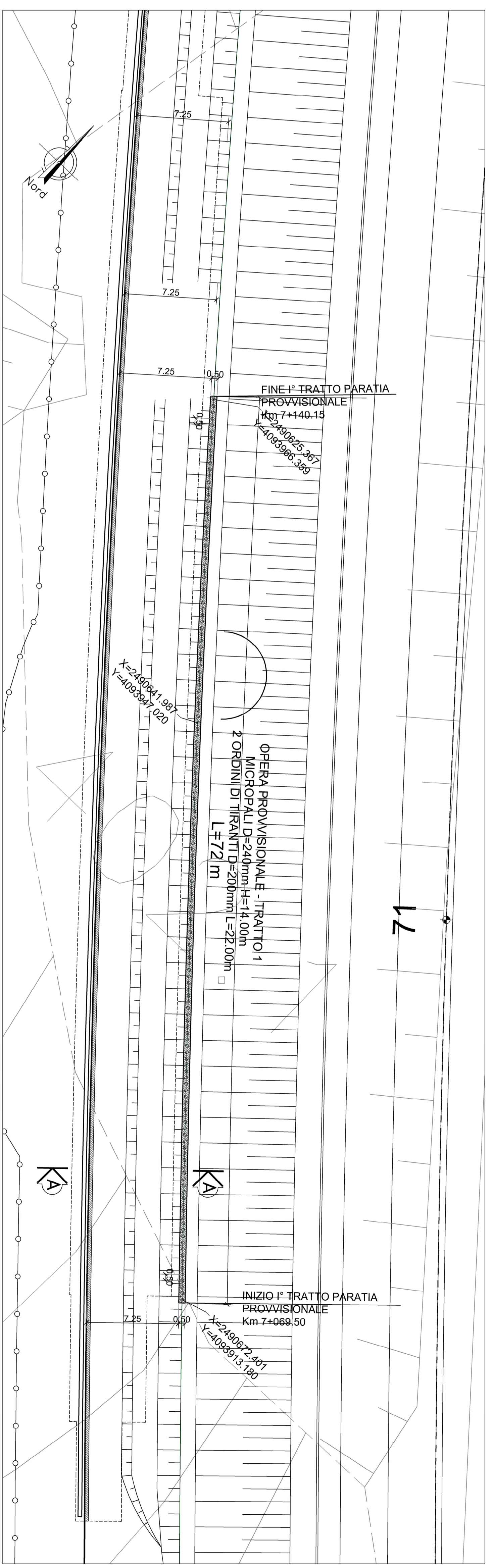
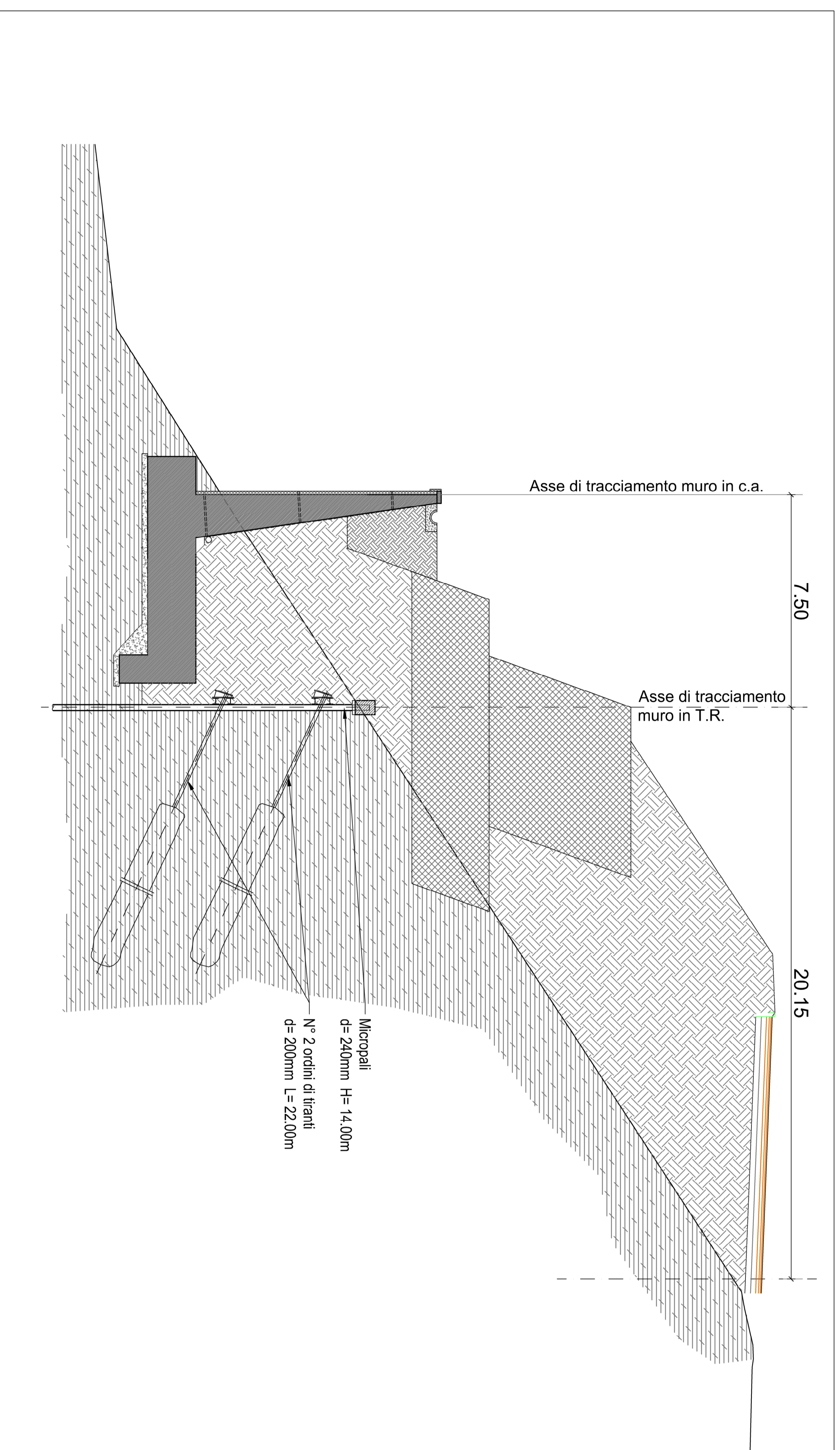


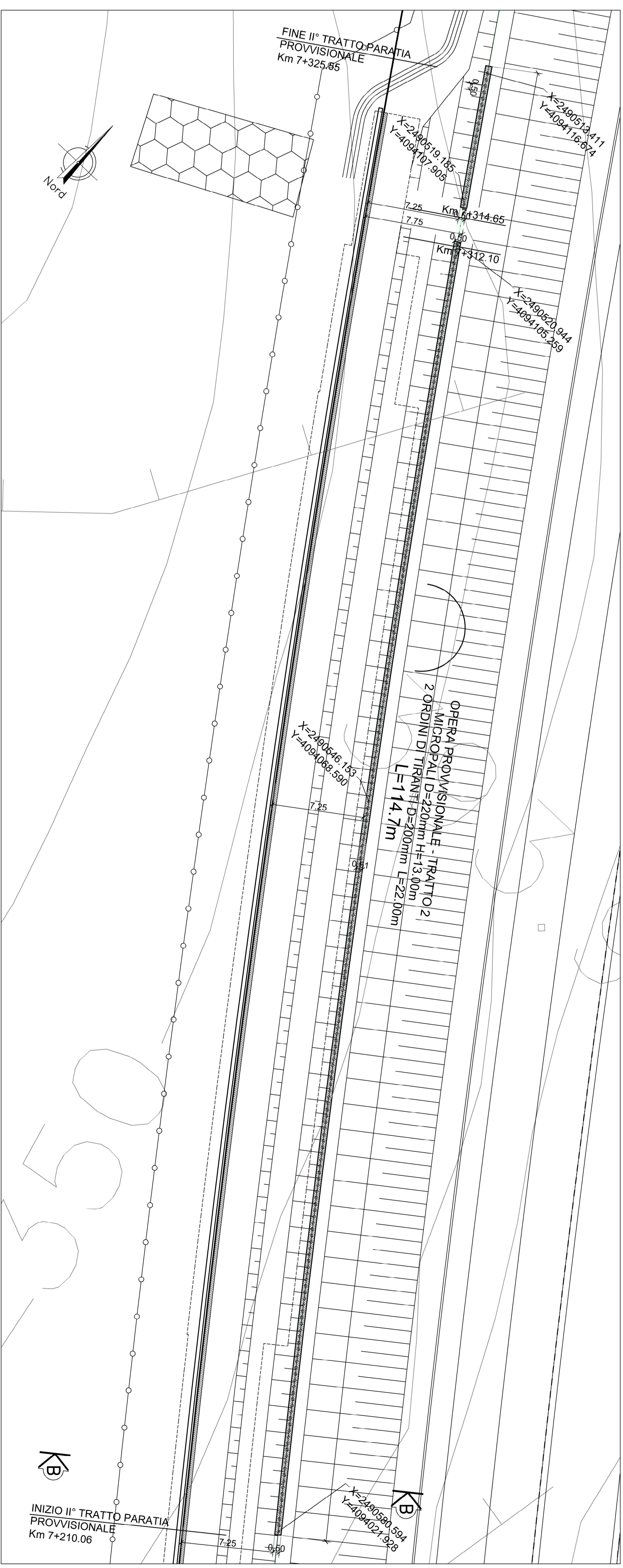
SEZIONE A - A (OPERA PROVVISORIALE - TRATTO I)

Scala 1:200



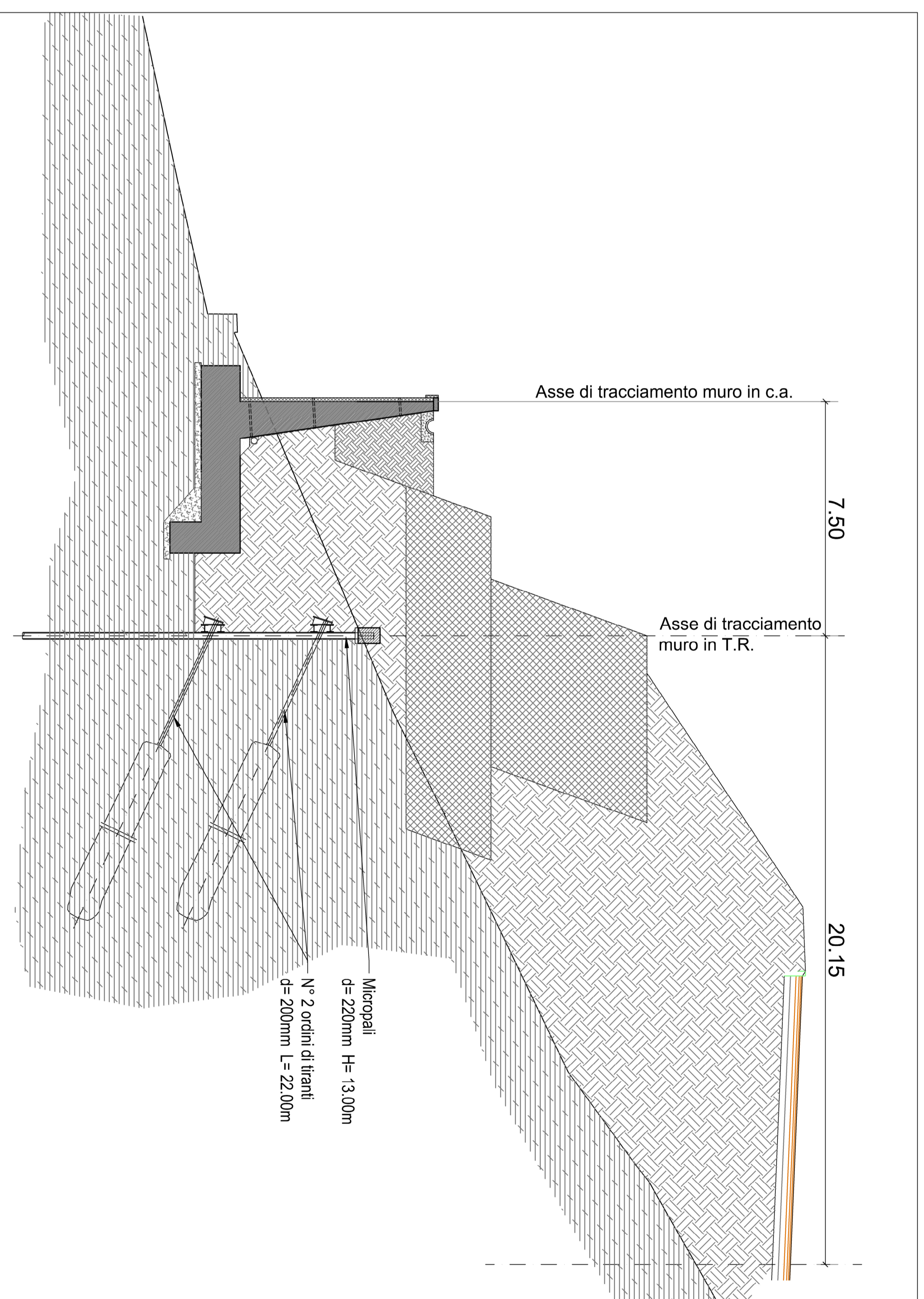
PLANIMETRIA DI TRACCIAMENTO OPERA PROVVISORIALE - TRATTO II'

Scala 1:200



SEZIONE B - B (OPERA PROVVISORIALE - TRATTO II)

Scala 1:200



NOTA:  
• Per i particolari costruttivi fare riferimento all'elaborato T010S005TRD7A

**anas**  
GRUPPO ITALIANO  
Direzione Progettazione e Realizzazione Lavori

**ITINERARIO RAGUSA-CATANIA**  
Collegamento viario compreso tra lo Svincolo della S.S. 514 "di Charmonne" con la S.S. 115 e lo Svincolo della S.S. 194 "Ragusa" con la S.S. 115 (compreso) allo Svincolo n. 3 sulla S.P. 5 (escluso)

PROGETTO ESECUTIVO  
CON PA895

PROGETTAZIONE	ATT. SINTAGMA	GRUPPO INGENIERIA	CO-PROGETTI	COOR.	AMMINISTRATIVE
PROGETTAZIONE ESECUTIVA	PROGETTAZIONE ESECUTIVA	PROGETTAZIONE ESECUTIVA	PROGETTAZIONE ESECUTIVA	PROGETTAZIONE ESECUTIVA	PROGETTAZIONE ESECUTIVA

OPERE DI SOSTEGNO  
MURI IN C.A. - Muro di sostegno al km 7+052.44 al km 7+320.55  
PLANIMETRIA E SEZIONI OPERE PROVVISORIALI

REVISIONE	DATA	REDAZIONE	VERIFICAZIONE	APPROVANTO
A	02/09/2021	...	...	...
B	02/09/2021	...	...	...
C	02/09/2021	...	...	...
D	02/09/2021	...	...	...