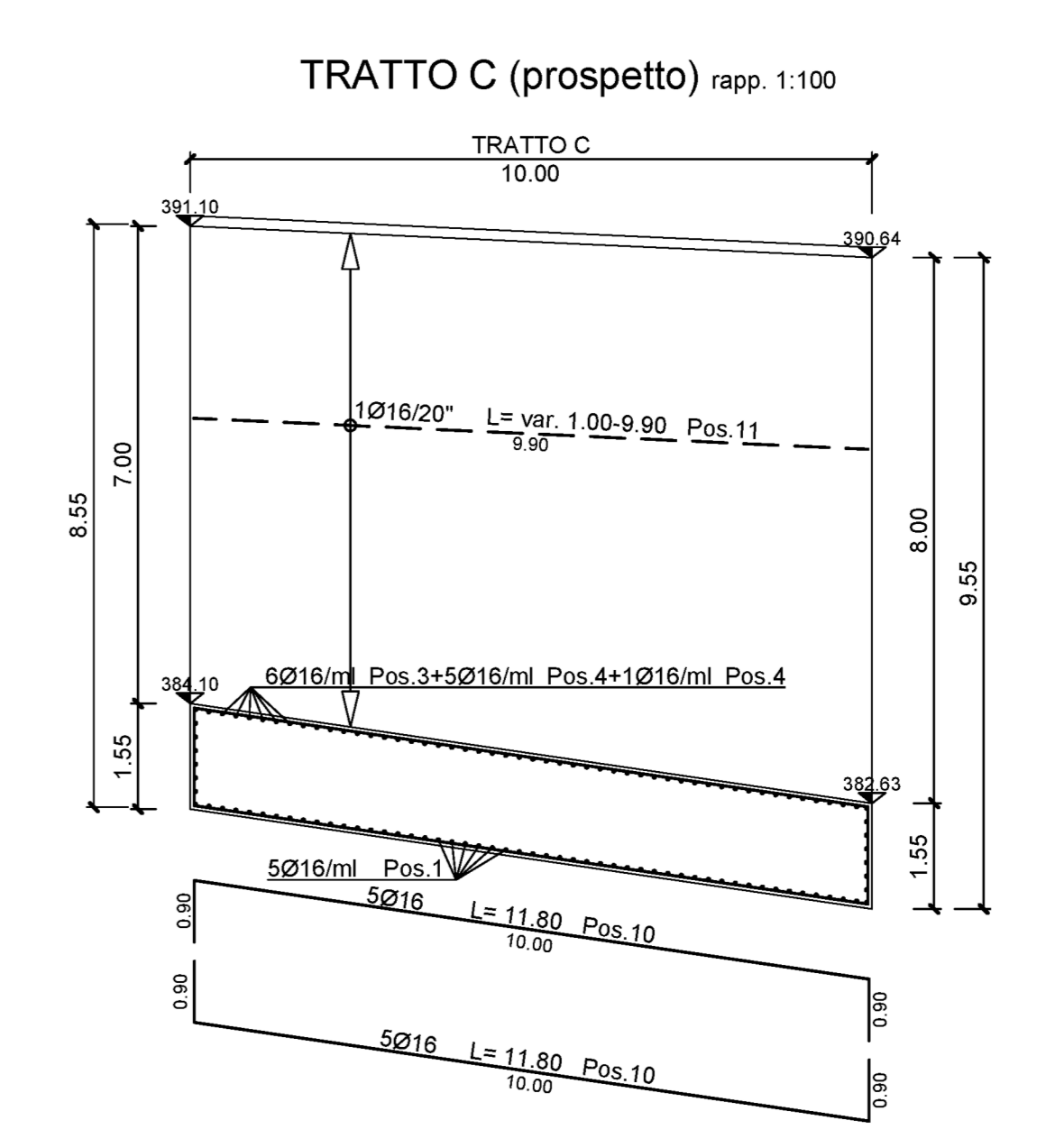
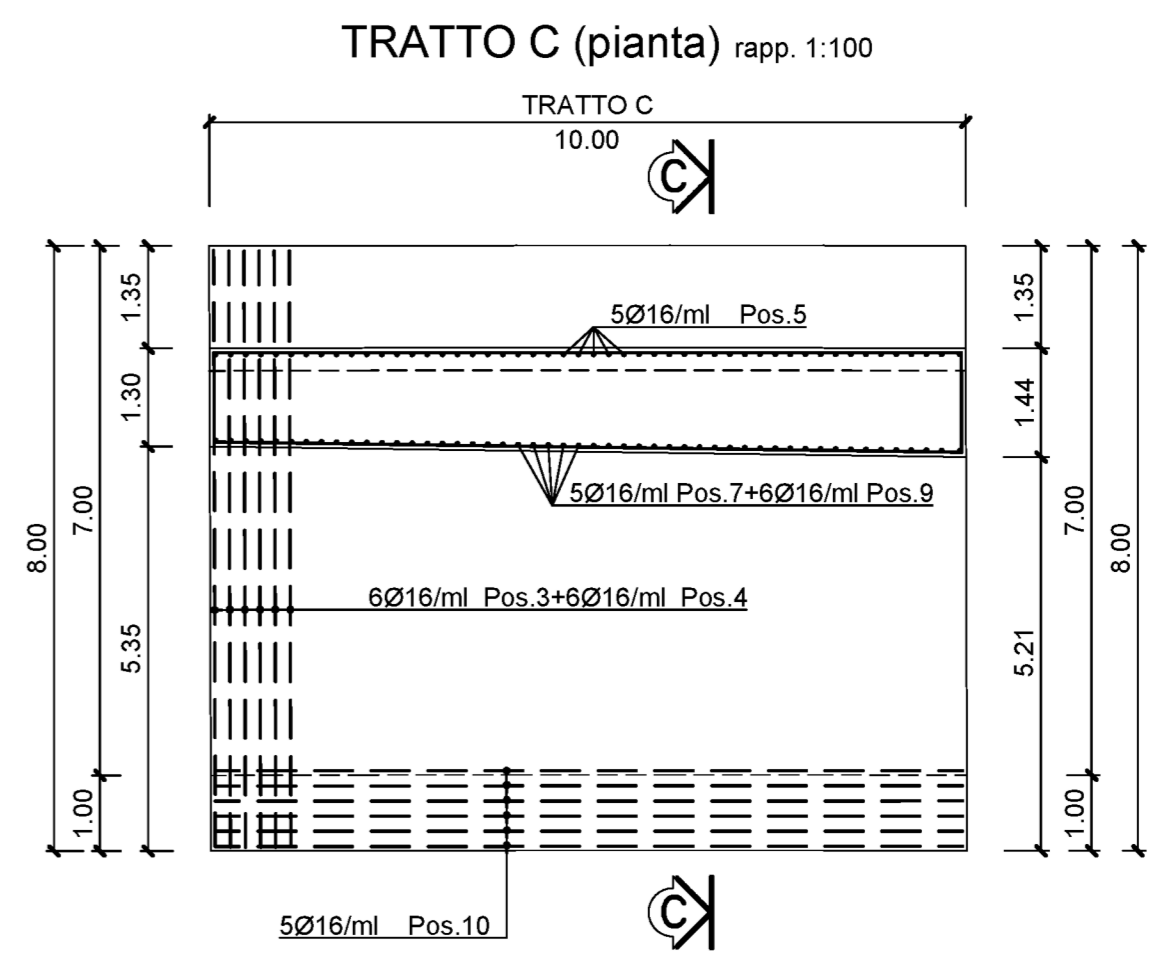
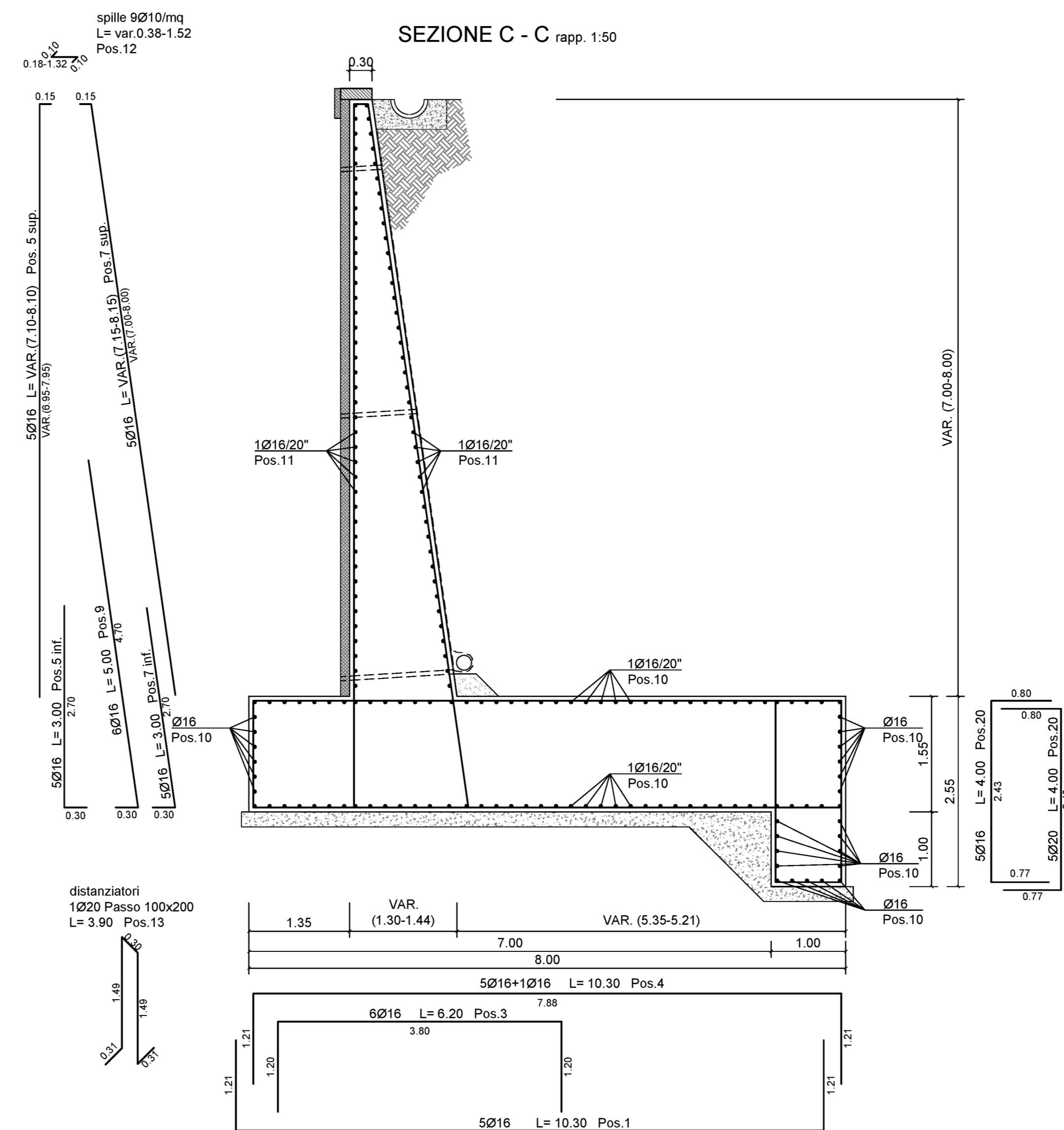
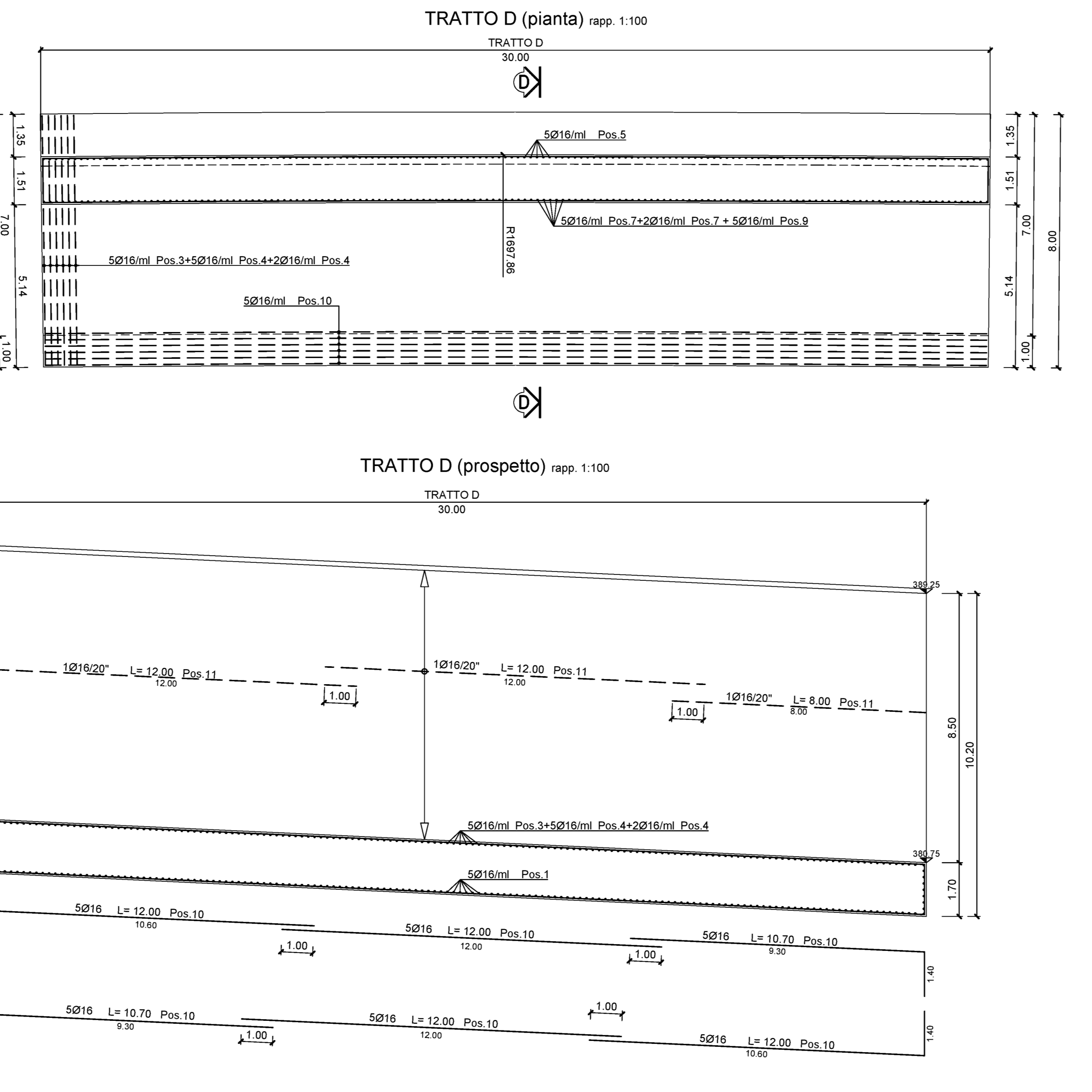
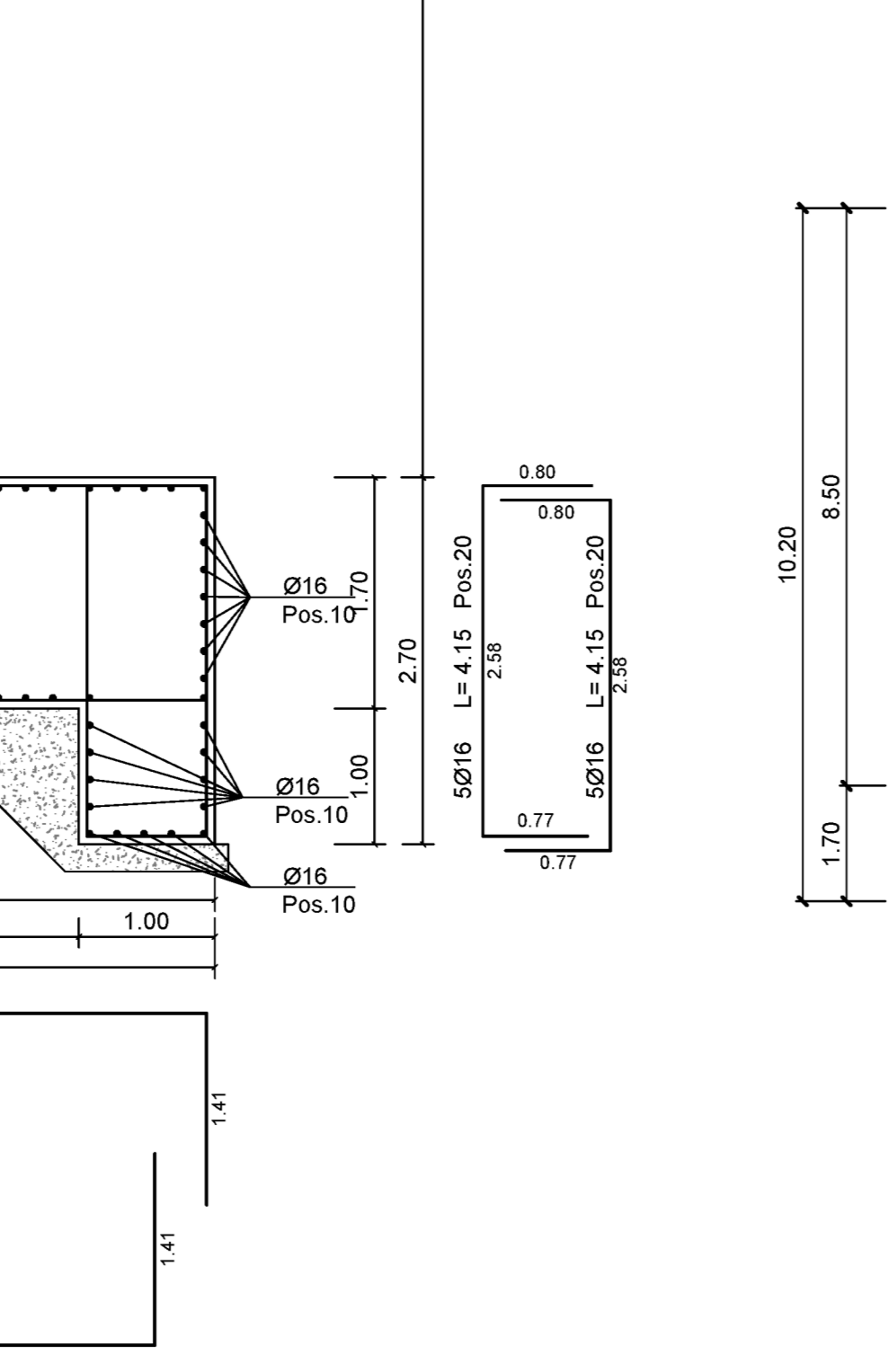
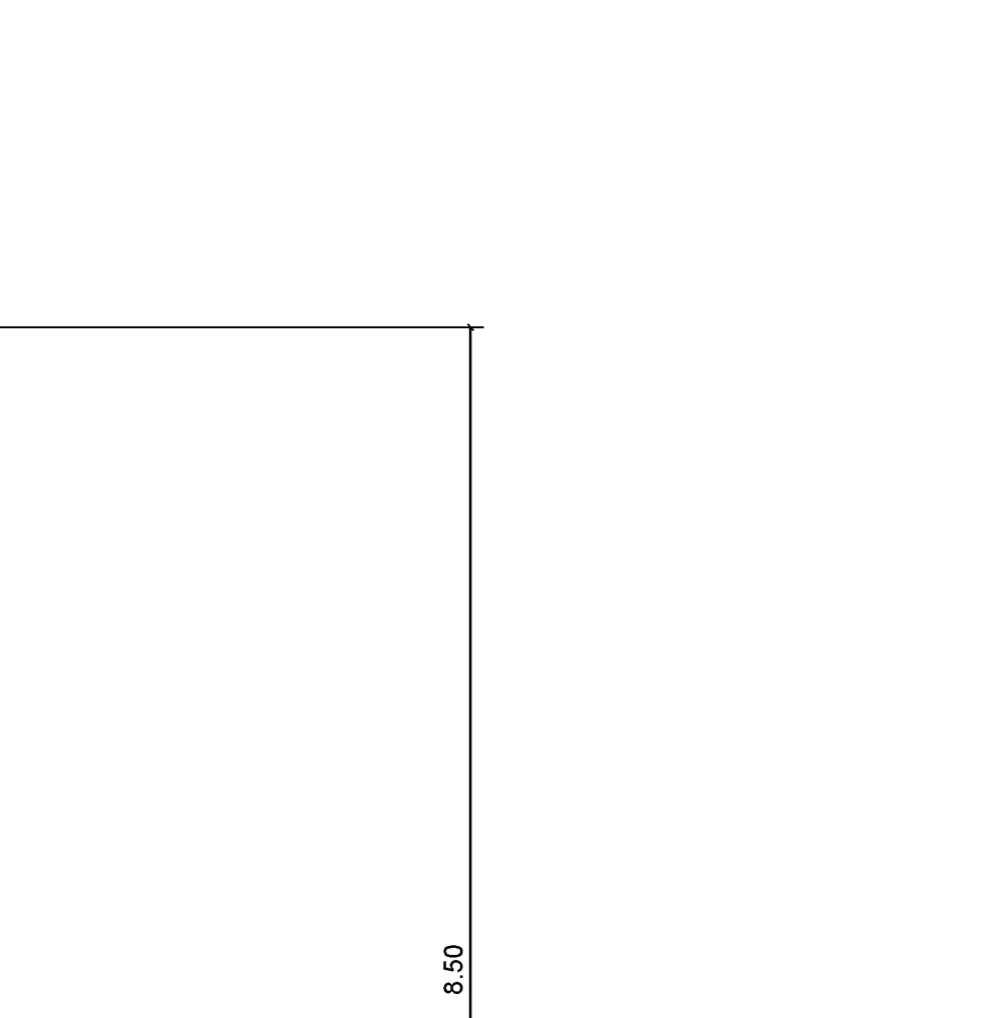
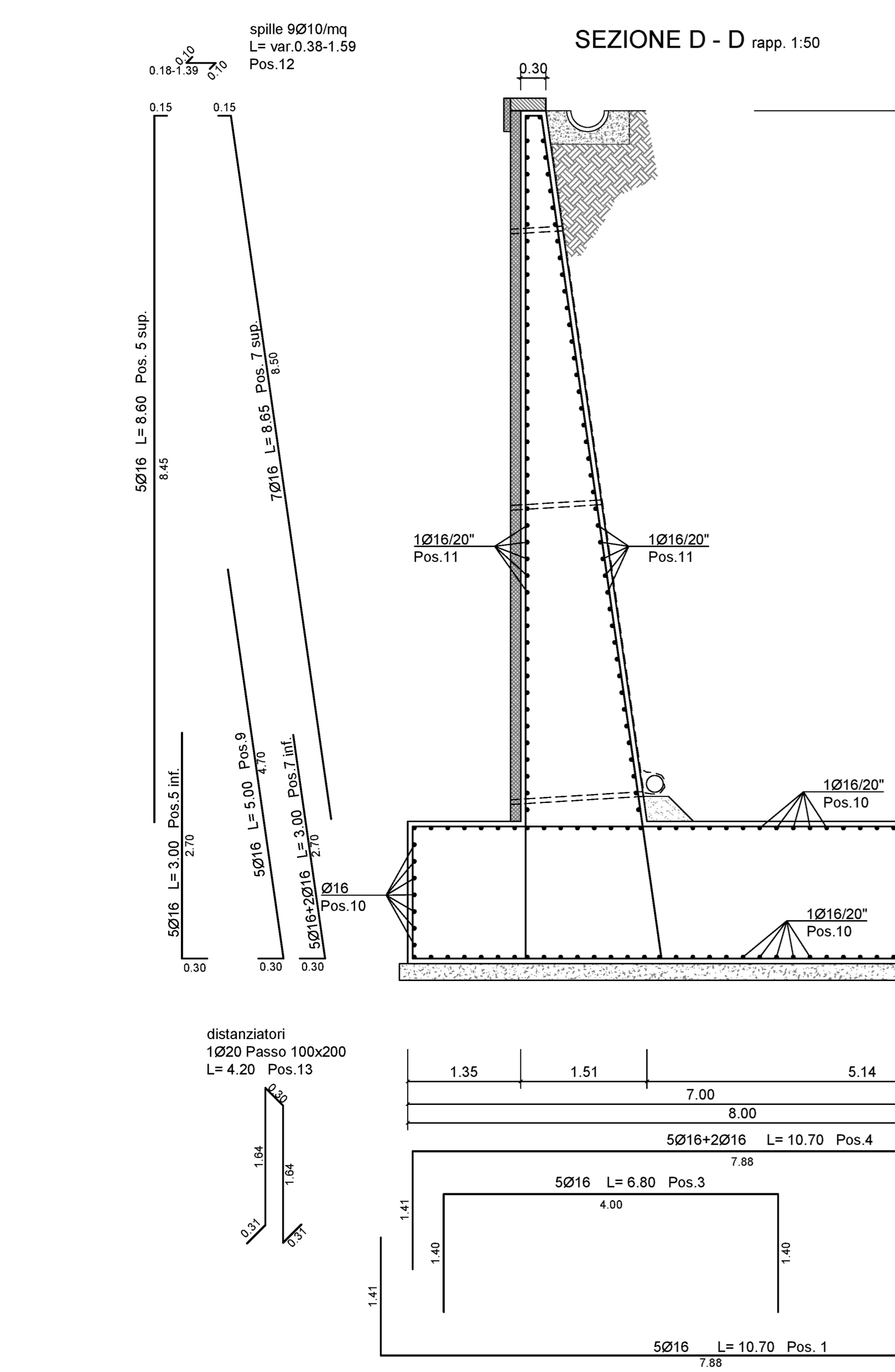


TRATTO A (tabella)

POSIZIONE	N. PEZZI	φ [mm]	L [cm]	L.TOT. [cm]	PESO [kg]	SCHEMA PRESENTAZIONE (misura al filo esterno)
1	40	16	470	188	293	
4	40	16	470	188	293	
5 sup.	40	16	var(110+300)	138	218	
5 inf.	40	16	220	87	137	
7 sup.	40	16	var(115+300)	130	211	
7 inf.	40	16	300	119	187	
10	48	16	1500	736	1162	
11	38	16	var(100+770)	327	517	
12	241	20	var(38+92)	156	96	
13	15	20	270	39	97	
20	78	16	230	179	283	
TOT.					3054	

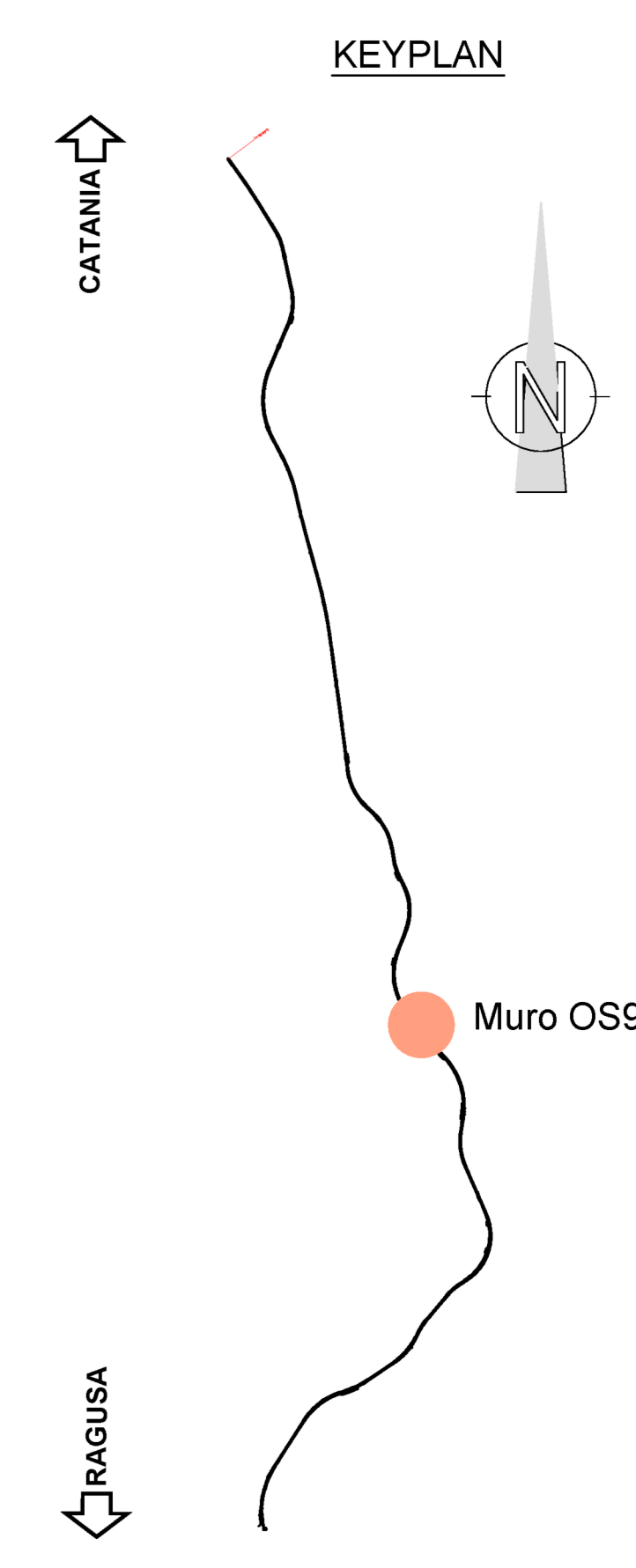
TRATTO B (tabella)

POSIZIONE	N. PEZZI	φ [mm]	L [cm]	L.TOT. [cm]	PESO [kg]	SCHEMA PRESENTAZIONE (misura al filo esterno)
1	50	16	770	385	608	
4	50	16	770	385	608	
3	30	16	510	353	243	
5 sup.	50	16	var(110+410)	280	442	
5 inf.	50	16	250	125	197	
7 sup.	50	16	var(115+410)	283	446	
7 inf.	50	16	250	125	197	
9	30	16	400	120	189	
10	80	16	1180	988	1480	
11	60	16	var(100+990)	649	1023	
12	495	10	var(38+124)	401	247	
13	30	20	330	99	244	
20	100	16	370	870	584	
TOT.					6507	



TRATTO C (tabella)

POSIZIONE	N. PEZZI	φ [mm]	L [cm]	L.TOT. [cm]	PESO [kg]	SCHEMA PRESENTAZIONE (misura al filo esterno)
1	50	16	1030	515	812	
4	50	16	1030	515	812	
3	30	16	620	310	293	
5 sup.	50	16	var(110+810)	380	599	
5 inf.	50	16	300	150	237	
7 sup.	50	16	var(115+810)	383	446	
7 inf.	50	16	300	150	237	
9	30	16	500	150	237	
10	103	16	1180	1210	1908	
11	80	16	var(100+990)	647	1135	
12	675	10	var(38+152)	641	395	
13	40	20	390	156	385	
20	100	16	400	800	831	
TOT.					8327	



TRATTO C (tabella)

POSIZIONE	N. PEZZI	φ [mm]	L [cm]	L.TOT. [cm]	PESO [kg]	SCHEMA PRESENTAZIONE (misura al filo esterno)
1	50	16	1030	515	812	
4	50	16	1030	515	812	
3	30	16	620	310	293	
5 sup.	50	16	var(110+810)	380	599	
5 inf.	50	16	300	150	237	
7 sup.	50	16	var(115+810)	383	446	
7 inf.	50	16	300	150	237	
9	30	16	500	150	237	
10	103	16	1180	1210	1908	
11	80	16	var(100+990)	647	1135	
12	675	10	var(38+152)	641	395	
13	40	20	390	156	385	
20	100	16	400	800	831	
TOT.					8327	

- NOTE:**
- 1) Il copriferro nominale deve essere sempre non minore di 4cm
 - 2) La sovrapposizione delle armature, ove non espressamente indicato, deve avere una lunghezza minima di 50 diametri
 - 3) Per la tabella materiali fare riferimento all'elaborato specifico "T01EG04GENSC01"
 - 4) Per il particolare costruttivo tra barriera stradale e sommità del muro fare riferimento all'elaborato T010S00STRD01

Sanas
GRUPPO FS ITALIANE

Direzione Progettazione e Realizzazione Lavori

ITINERARIO RAGUSA-CATANIA
Collegamento viario compreso tra lo Svincolo della S.S. 514 "di Chiaramonte" con la S.S. 115 e lo Svincolo della S.S. 194 "Ragusana"
LOTTO 1 - Dallo svincolo n. 1 sulla S.S. 115 (compreso) allo svincolo n. 3 sulla S.P. 5 (escluso)

PROGETTO ESECUTIVO COD. PA895

PROGETTISTA: ATI SINTAGMA-GP INGEGNERIA-COOPROGETTI-GDG-ICARIA-OMNISERVICE

PROGETTISTA RESPONSABILE DELL'INTEGRAZIONE DELLE PRESTAZIONI SPECIALISTICHE:
Dot. Ing. Danilo Pelle
Ordine degli Ingegneri della Prov. di Perugia n° A3511

IL GEOROLOGO:
Dot. Geol. Marco Leonardi
Ordine dei Geologi della Regione Lazio n° 1541

IL COORDINATORE PER LA SICUREZZA IN FASE DI PROIEZIONE:
Dot. Ing. Ambrogio Signorelli
Ordine degli Ingegneri della Provincia di Roma n° A35111

VISTO IL RESPONSABILE DEL PROCEDIMENTO
Dot. Ing. Luigi Mapo

IL RESPONSABILE DI PROGETTO:
Dot. Ing. Danilo PELLE
Ingegnere
Ordine degli Ingegneri della Provincia di Ragusa n° A3511

OPERE DI SOSTEGNO
MURI IN C.A. - Muro di sostegno al km 7+052.44 al km 7+320.55
Armatura muri - TAV. 1/5

PRODOTTO	REV. MOD.	N. MOD.	NOME FILE	REVISIONE	SCALA:
LQ408Z E 2101			70000907R0412	C	1:50/100
D					
C	REVISIONE A SEGUITO DI RAPPORTO DI VERIFICA	25 SETTEMBRE 2021	INGENNERO	PELLE	OMNISERV
B	REVISIONE A SEGUITO ISTRUTTORIA ANSA	16 OTTOBRE 2021	INGENNERO	PELLE	OMNISERV
A	EMISSIONE	04 GIUGNO 2021	INGENNERO	PELLE	OMNISERV
REV.	DESCRIZIONE	DATA	REDATTO	VERIFICATO	APPROVATO