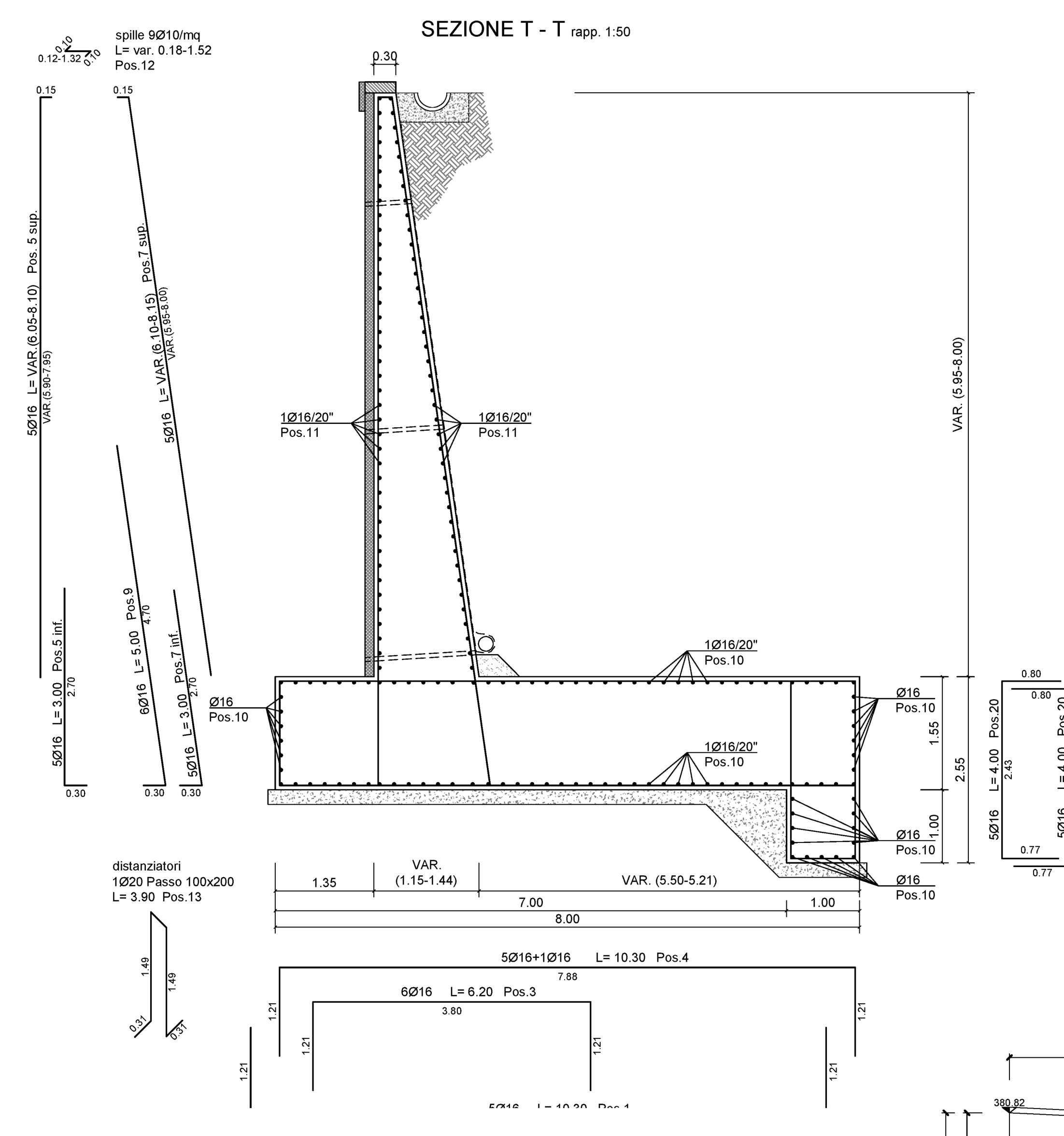
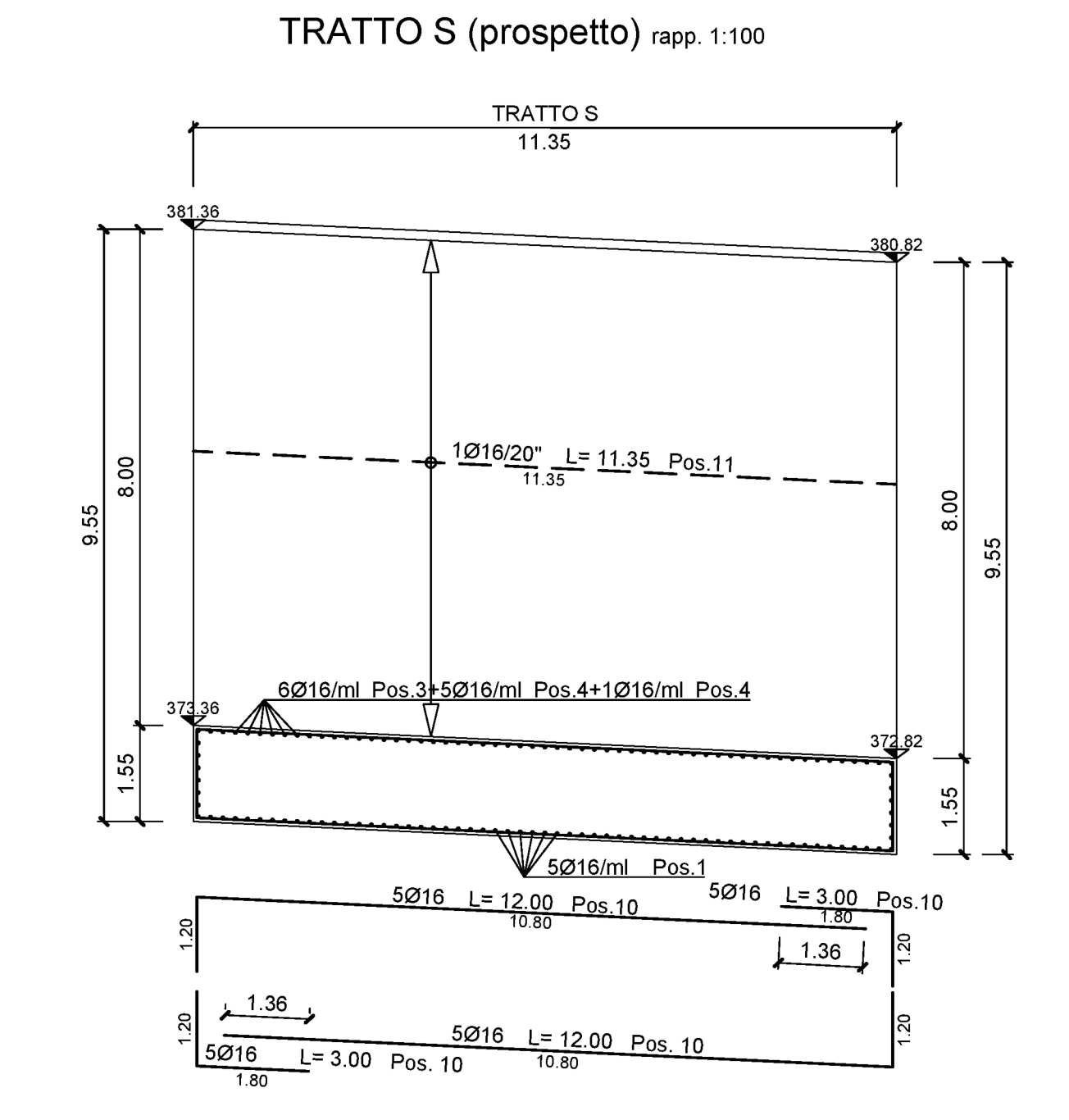
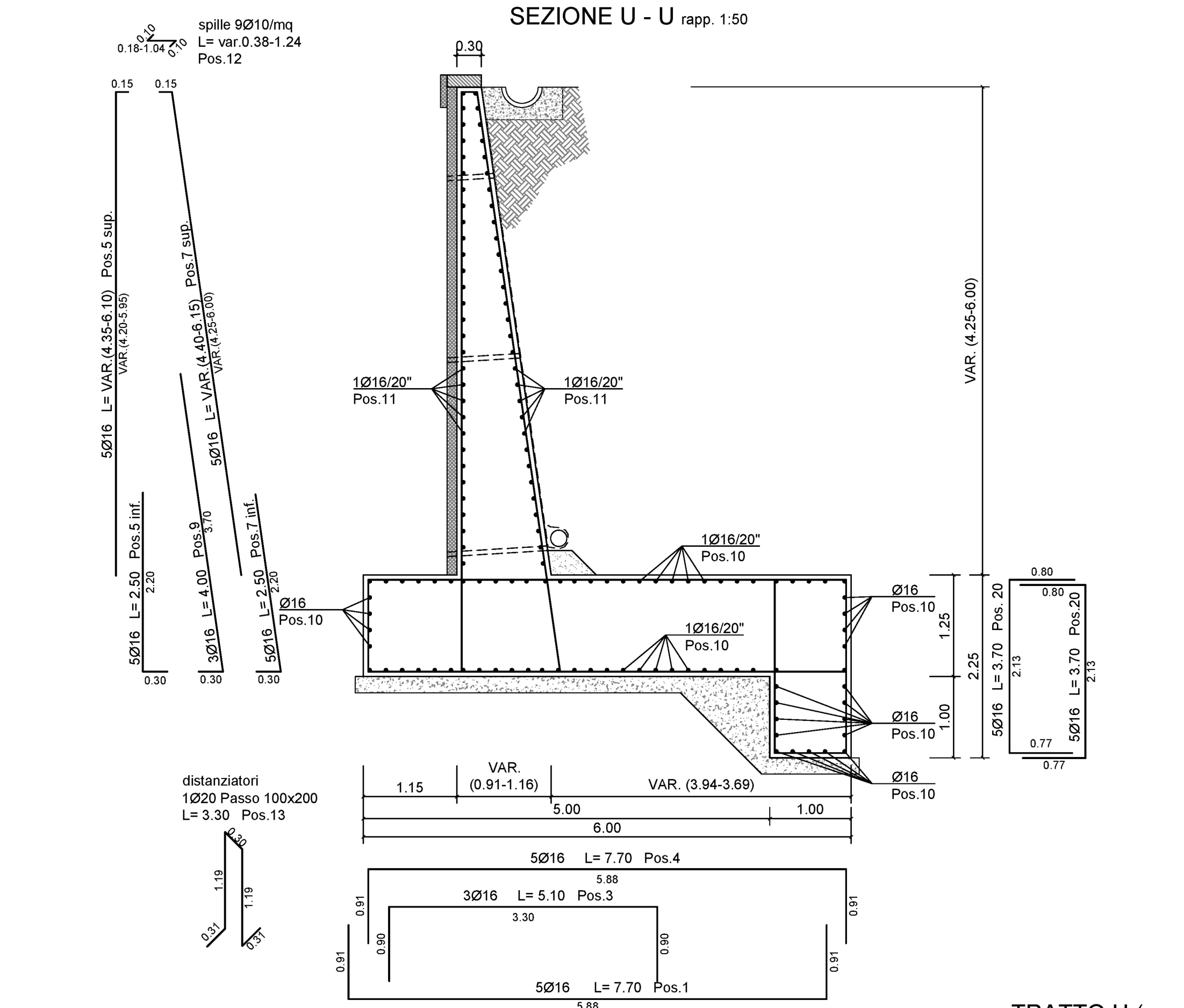
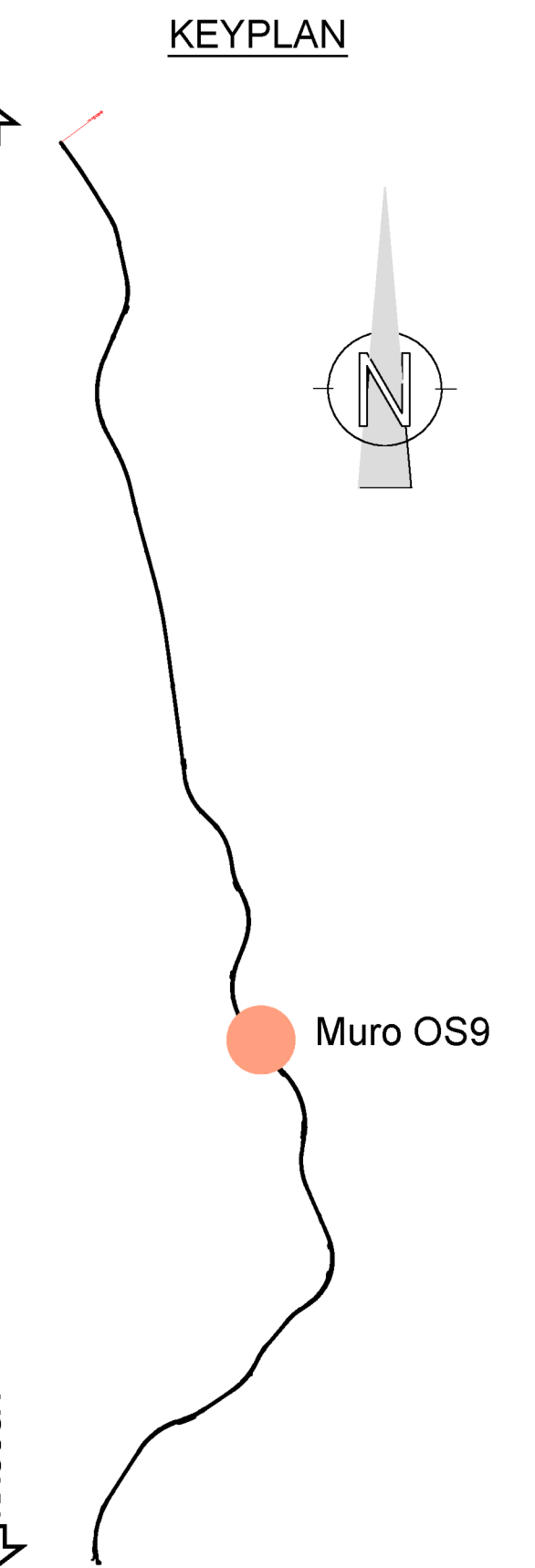
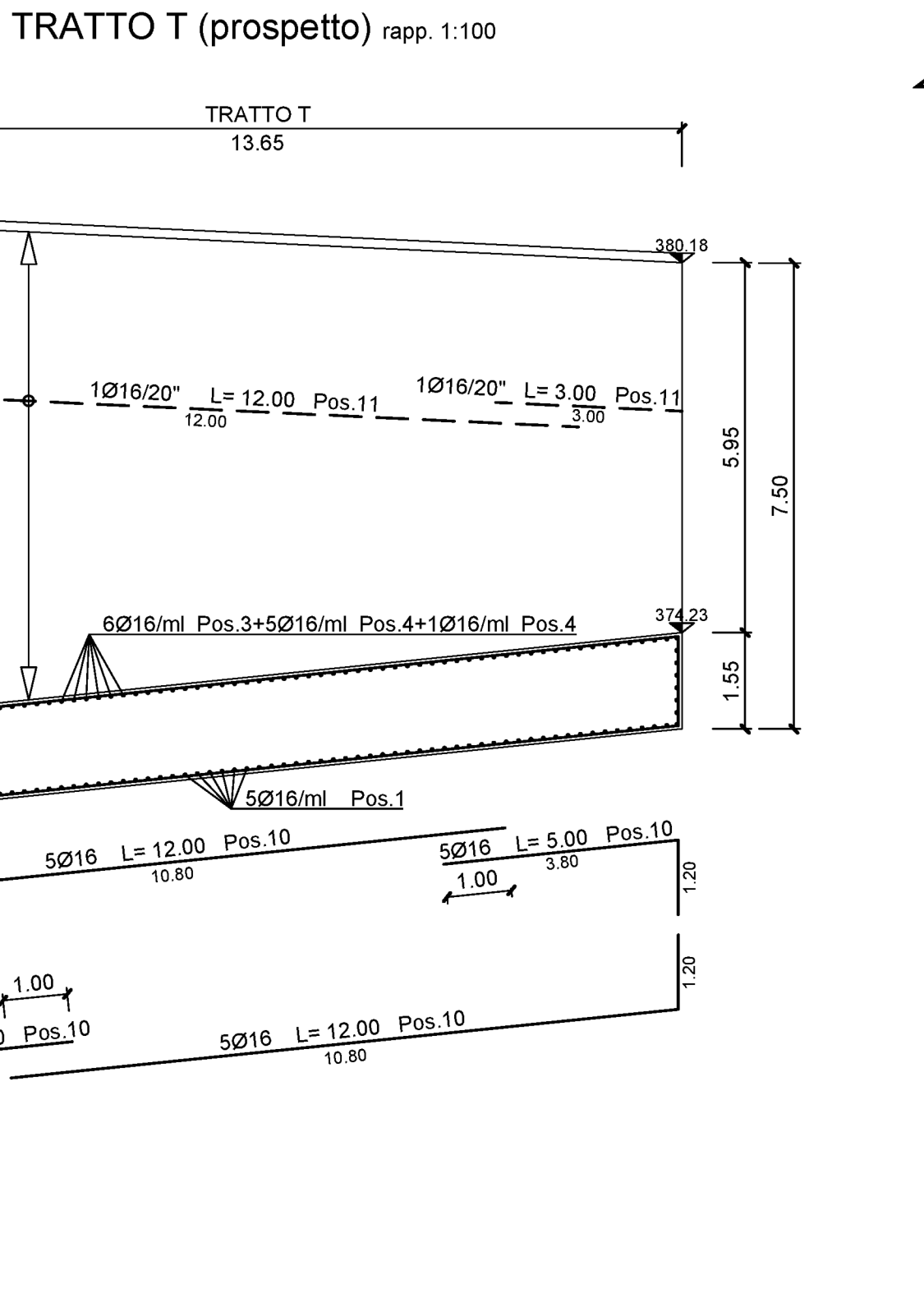
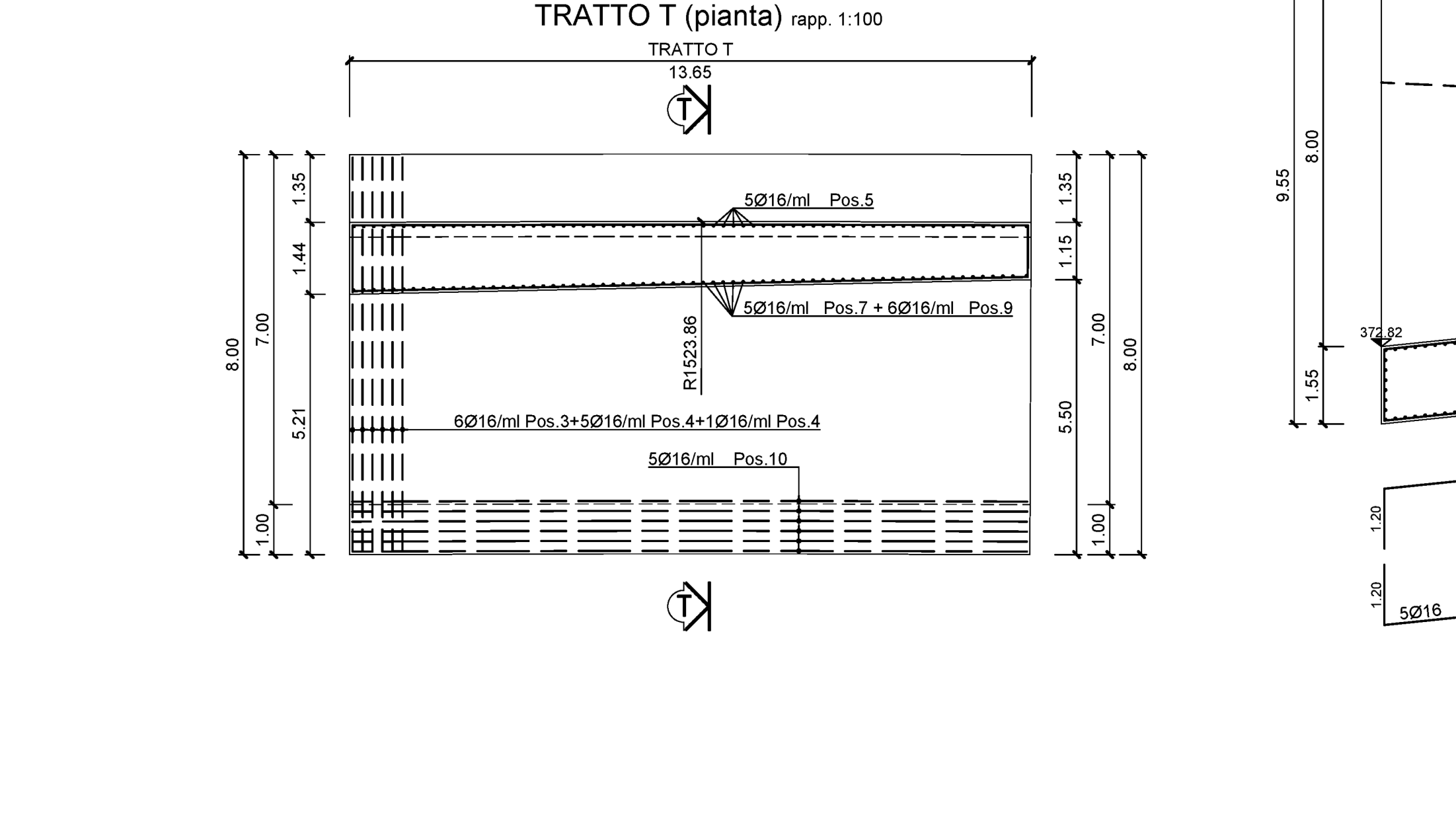


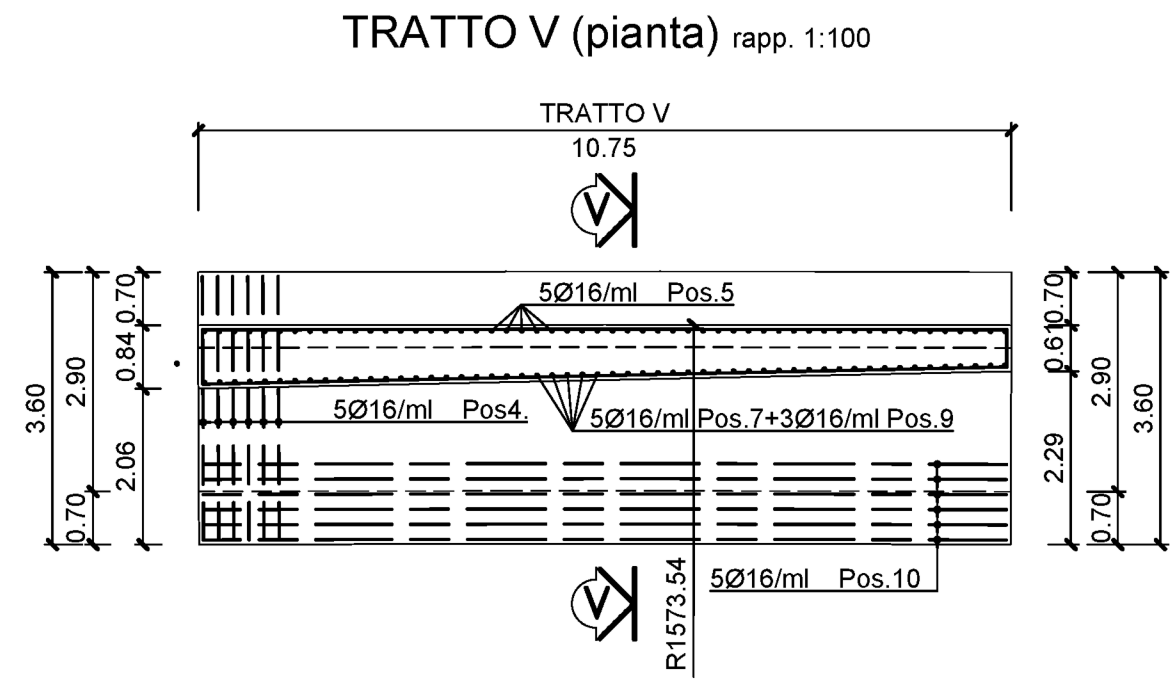
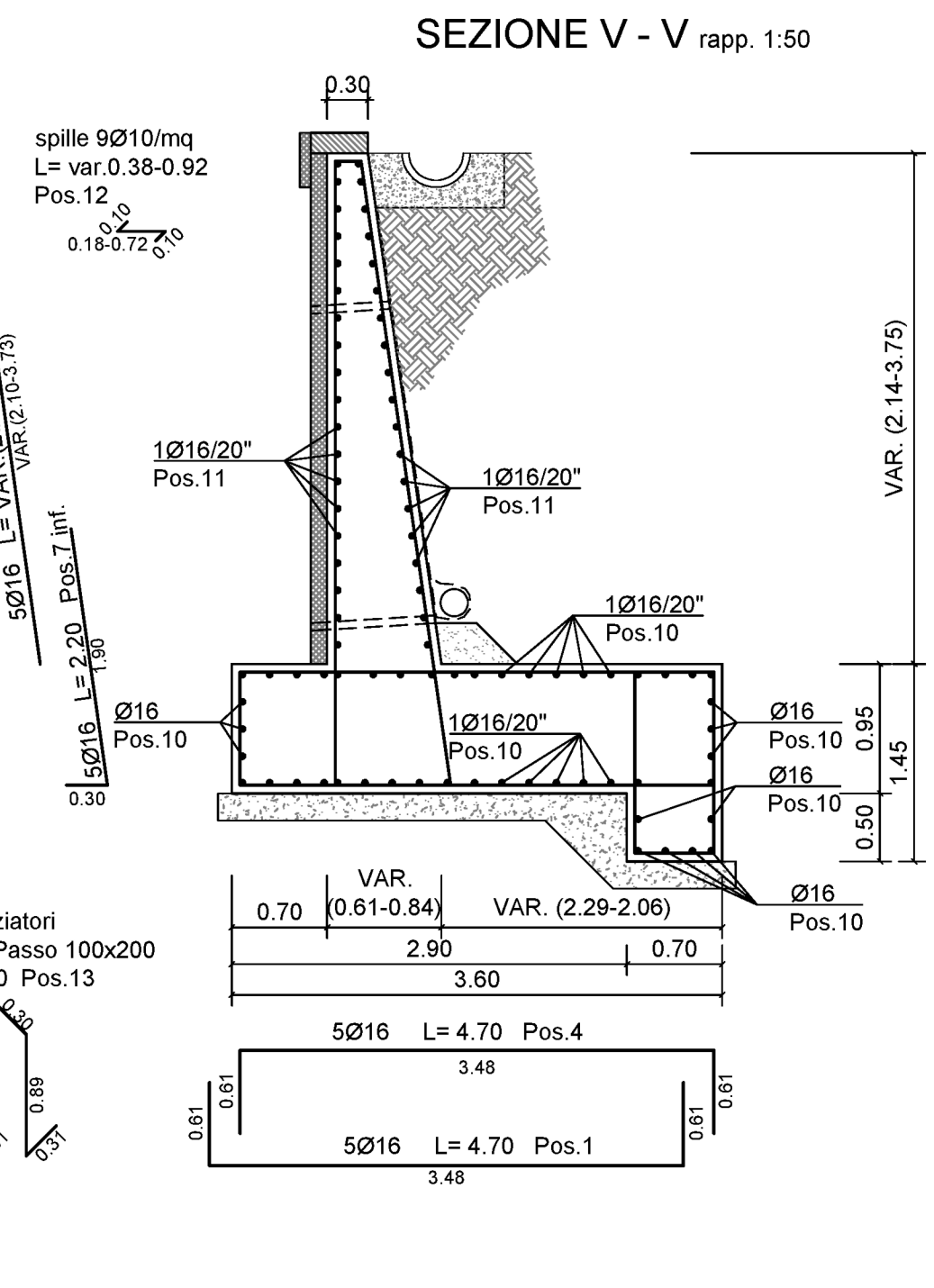
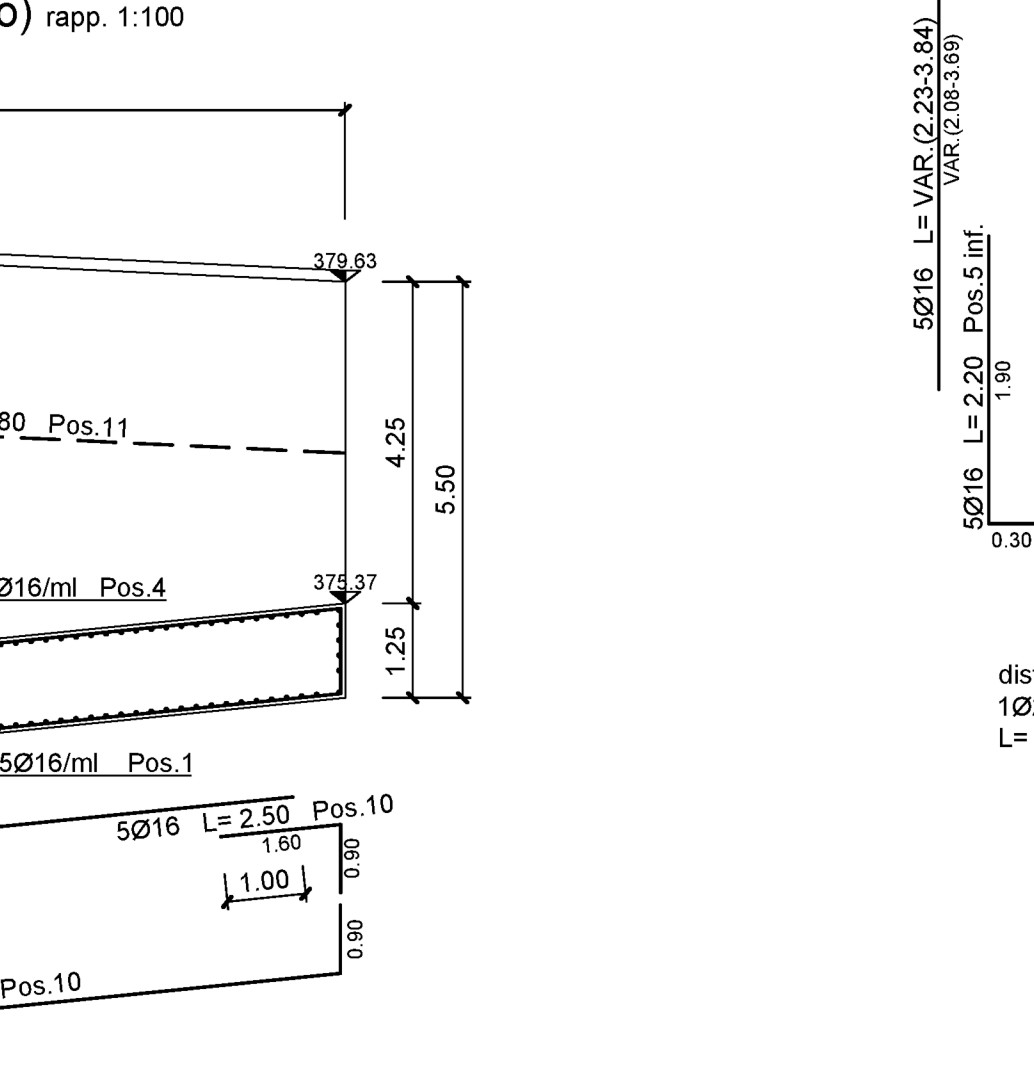
ELEMENTO	TRATTO S	Ø	L	L TOT	PESO	N. ELEMENTI
POSIZIONE	N. PEZZI	[mm]	[cm]	[m]	[Kg]	SCHEMA PEGATURA (misura al filo esterno)
1	57	16	1030	587	926	11.35
3	35	16	620	214	337	3.80
5 sup.	57	16	810	462	728	5.21
5 inf.	57	16	300	171	270	2.70
7 sup.	57	16	815	465	733	5.21
7 inf.	57	16	300	171	270	2.70
9	35	16	600	207	327	3.80
10	103	16	1500	1538	2425	11.35
11	80	16	1135	902	1423	11.35
12	858	16	var(18+152)	777	479	11.35
13	46	20	350	177	437	3.80
20	113	16	400	402	713	3.80
TOT:						9990



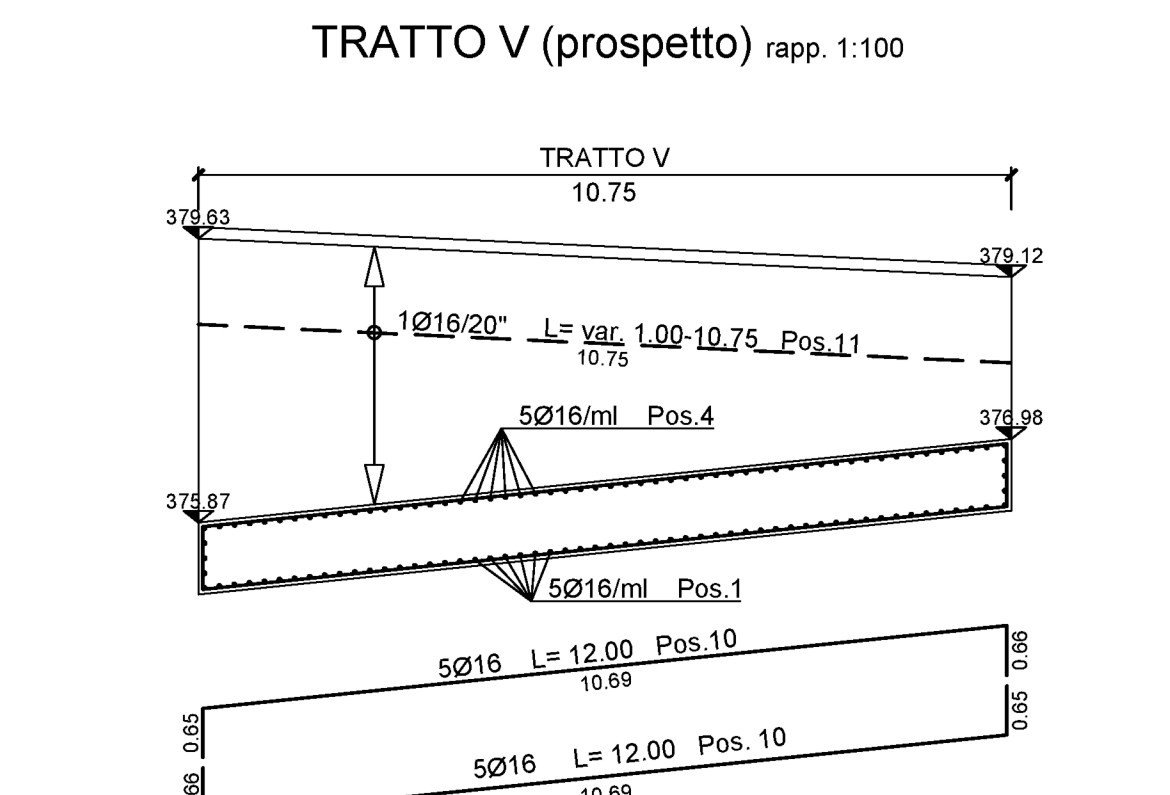
ELEMENTO	TRATTO T	Ø	L	L TOT	PESO	N. ELEMENTI
POSIZIONE	N. PEZZI	[mm]	[cm]	[m]	[Kg]	SCHEMA PEGATURA (misura al filo esterno)
1	69	16	1030	706	1113	13.65
3	41	16	1030	706	1113	3.80
4	69	16	1030	706	1113	3.80
5 sup.	69	16	var(105+810)	485	765	5.21
5 inf.	69	16	300	206	324	2.70
7 sup.	69	16	var(105+810)	488	770	5.21
7 inf.	69	16	300	206	324	2.70
9	41	16	200	200	323	3.80
10	103	16	1700	1743	2749	13.65
11	80	16	var(100-1500)	1027	1667	13.65
12	857	16	var(18+152)	814	502	13.65
13	55	20	350	215	520	3.80
20	136	16	400	514	858	3.80
TOT:						11437



ELEMENTO	TRATTO U	Ø	L	L TOT	PESO	N. ELEMENTI
POSIZIONE	N. PEZZI	[mm]	[cm]	[m]	[Kg]	SCHEMA PEGATURA (misura al filo esterno)
1	59	16	770	454	717	11.80
3	36	16	770	454	717	3.80
4	59	16	770	454	717	3.80
5 sup.	59	16	var(435+630)	308	486	5.21
5 inf.	59	16	250	148	233	2.70
7 sup.	59	16	var(435+630)	311	491	5.21
7 inf.	59	16	250	148	233	2.70
9	36	16	400	142	224	3.80
10	80	16	1450	1153	1819	11.80
11	60	16	var(150+1180)	824	1303	11.80
12	545	16	var(18+124)	441	272	11.80
13	36	20	350	117	289	3.80
20	118	16	370	437	689	3.80
TOT:						7756



ELEMENTO	TRATTO V	Ø	L	L TOT	PESO	N. ELEMENTI
POSIZIONE	N. PEZZI	[mm]	[cm]	[m]	[Kg]	SCHEMA PEGATURA (misura al filo esterno)
1	54	16	470	254	400	10.75
4	54	16	470	254	400	3.80
5 sup.	54	16	220	319	187	5.21
5 inf.	54	16	220	319	187	2.70
7 sup.	54	16	var(123+384)	164	259	5.21
7 inf.	54	16	var(123+384)	164	259	2.70
9	36	16	400	142	224	3.80
10	48	16	1300	570	899	10.75
11	37	16	var(100+1070)	438	692	10.75
12	334	16	var(18+92)	217	134	10.75
13	20	20	270	53	130	3.80
20	107	16	230	246	388	3.80
TOT:						3981



**NOTE:**

- Il copriferro nominale deve essere sempre non minore di 4cm
- La sovrapposizione delle armature, ove non espressamente indicato, deve avere una lunghezza minima di 50 diametri
- Per la tabella materiali fare riferimento all'elaborato specifico "T01EG04GENSC01"
- Per il particolare costruttivo tra barriera stradale e sommità del muro fare riferimento all'elaborato T01OS005TRDT01

**sanas**  
GRUPPO FS ITALIANE  
**Direzione Progettazione e Realizzazione Lavori**

**ITINERARIO RAGUSA-CATANIA**  
Collegamento viario compreso tra lo Svincolo della S.S. 514 "di Chiaramonte" con la S.S. 115 e lo Svincolo della S.S. 194 "Ragusana"  
LOTTO 1 - Dallo svincolo n. 1 sulla S.S. 115 (compreso) allo svincolo n. 3 sulla S.P. 5 (escluso)

**PROGETTO ESECUTIVO** COD: PA895

PROGETTAZIONE: ATI SINTAGMA-GP INGEGNERIA-COOPROGETTI-GDG-ICARIA-OMNISERVICE

PROGETTISTA RESPONSABILE DELL'INTEGRAZIONE DELLE PRESTAZIONI SPECIALISTICHE:  
Dott. Ing. Guido Granieri  
Ordine degli Ingegneri della Prov. di Perugia n° A351

IL RESPONSABILE DEL PROCEDIMENTO:  
Dott. Ing. Luigi Mapo

IL COORDINATORE PER LA SICUREZZA IN FASE DI PROGETTAZIONE:  
Dott. Ing. Ambrogio Signorini  
Ordine degli Ingegneri della Provincia di Roma n° A35111

IL RESPONSABILE DI PROGETTAZIONE:  
Dott. Ing. Danilo PELLE  
Ingegnere dell'Albo n° A3538  
alla Sezione degli Ingegneri (G8) di Ragusa

OPERE DI SOSTEGNO  
MURI IN C.A. - Muro di sostegno al km 7+052.44 al km 7+320.55  
Armatura muri - Tav. 5/5

REV.	DESCRIZIONE	DATA	REDATTO	VERIFICATO	APPROVATO
D					
C	REVISIONE A SEGUITO DI RAPPORTO DI VERIFICA	16/06/2021	INDACO	PELLE	ONANZI
B	REVISIONE A SEGUITO DI STRUTTORIA ANAS	26/07/2021	INDACO	PELLE	ONANZI
A	EMISSIONE	04/06/2021	INDACO	PELLE	ONANZI

CODICE PROGETTO: LQ408Z E 2101  
NOME FILE: 7010S005TRAR05  
REVISIONE: C  
SCALA: 1:50/100