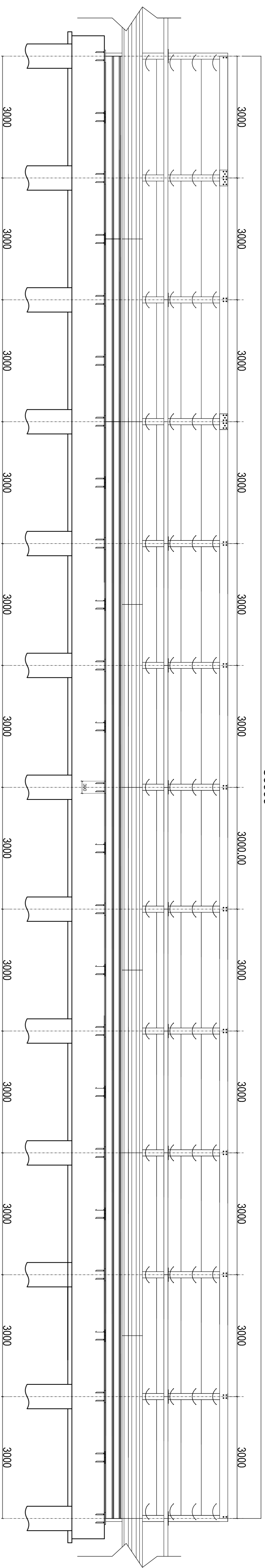


BARRIERA INTEGRATA PROSPETTO

36000

scala 1:50

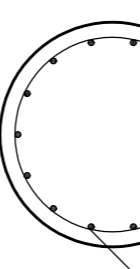


PALO

SEZ.A-A

POS.5 14016 L=5 m

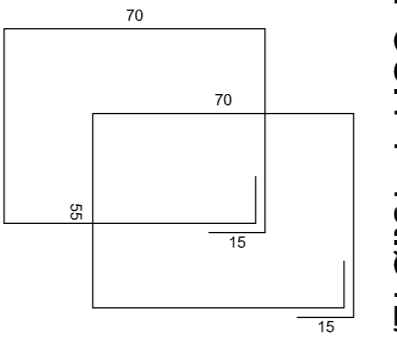
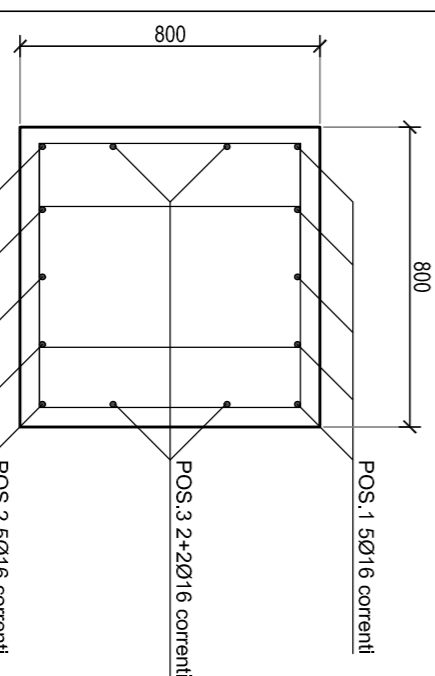
POS.6 spirale Ø10/20 L=5 m



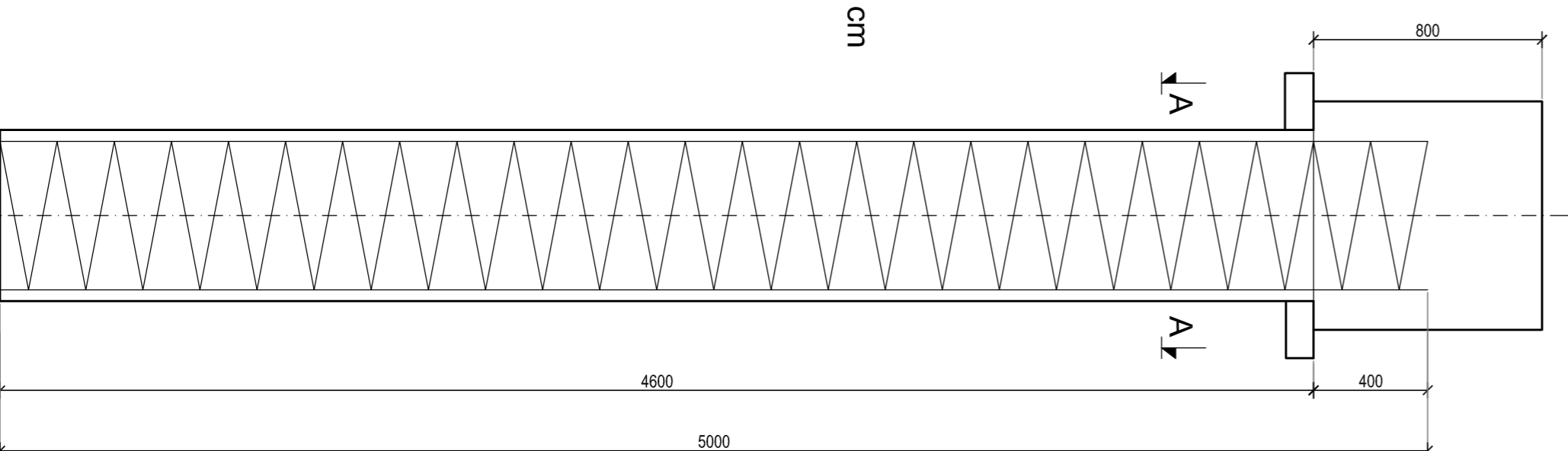
COPRIFERRO NOMINALE 40 mm

CORDOLO-SEZIONE

POS.4 1+1st.Ø12/20 cm L=280 cm

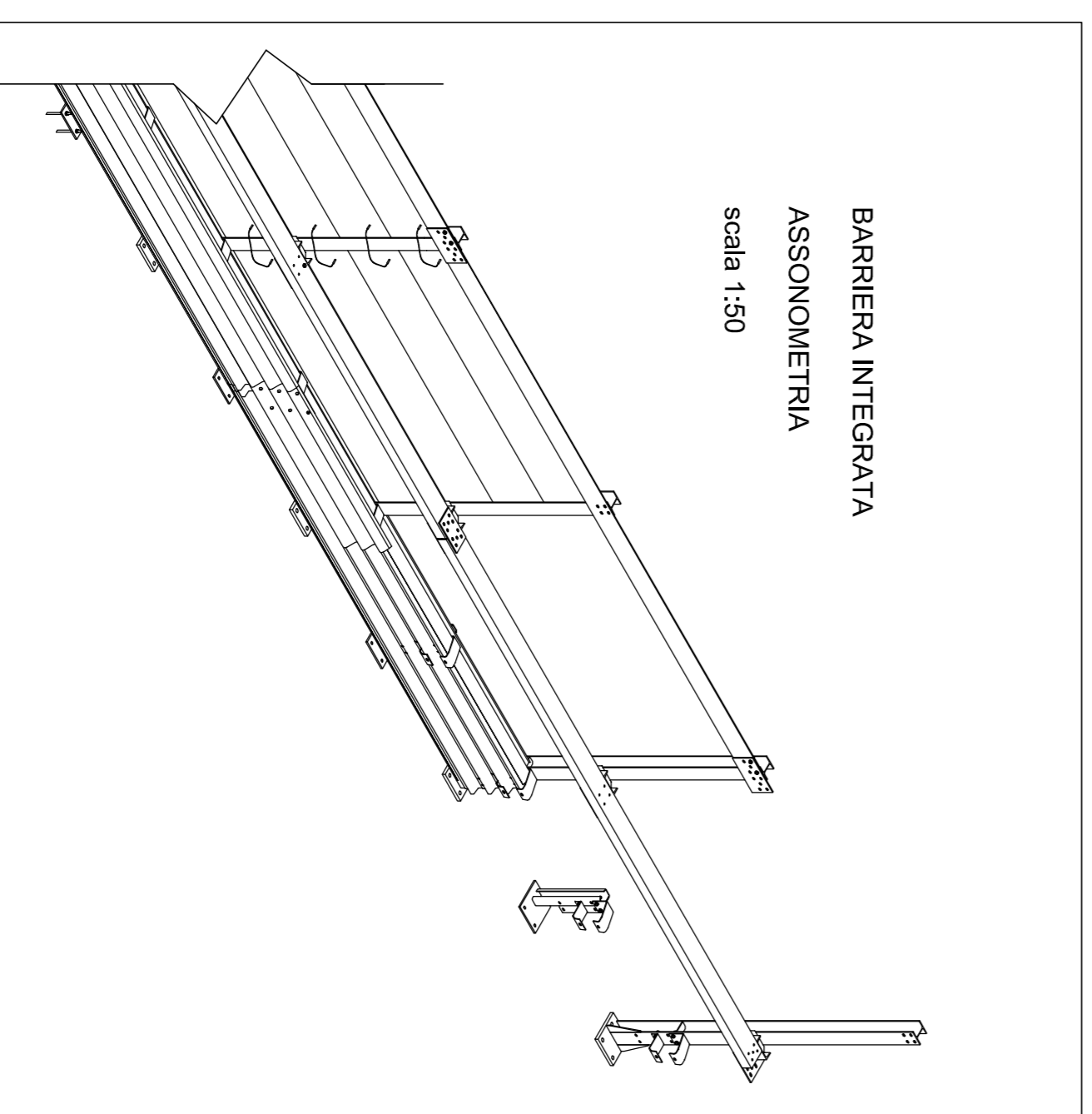


scala 1:20



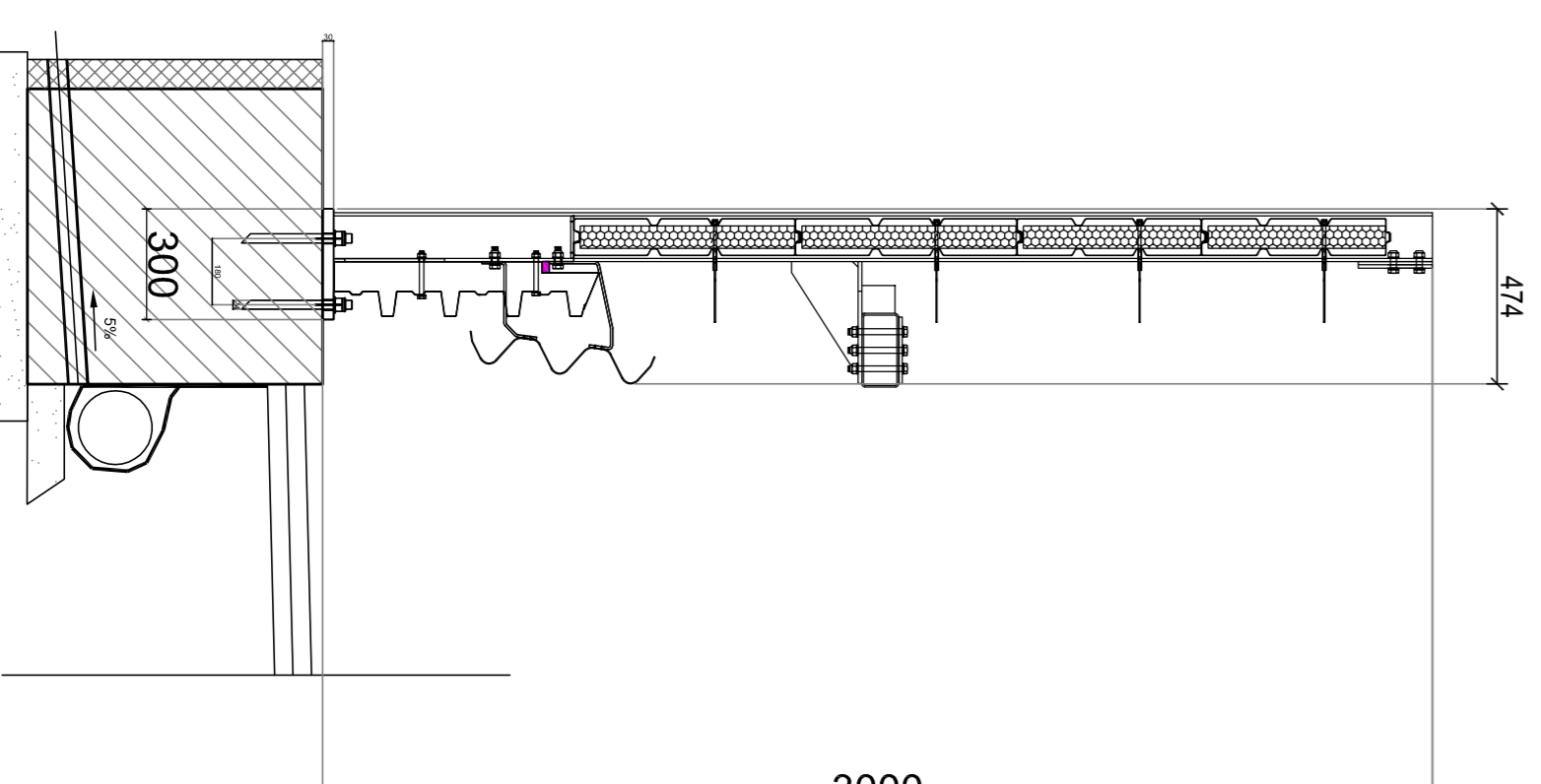
BARRIERA INTEGRATA ASSONOMETRIA

scala 1:50



BARRIERA INTEGRATA

SEZIONE scala 1:20



NOTE

- Per i dettagli relativi alla barriera acustica vedere il laboratorio tipologico specifico
- Per la tabella materiali fare riferimento all'elaborato T01EG04GENSC01
- Per i dettagli progettuali, tipologie e classi dei materiali, carichi considerati, copriferro, fare riferimento all'elaborato T01OS00STRRE01



Direzione Progettazione e Realizzazione Lavori

ITINERARIO RAGUSA-CATANIA

Collegamento viario compreso tra lo svincolo della S.S. 514 "di Chiarlamonte" con la S.S. 115 e lo svincolo della S.S. 194 "Ragusana"
LOTTO 1 - Dallo svincolo n. 1 sulla S.S. 115 (compreso) allo svincolo n. 3 sulla S.P. 5 (escluso)

PROGETTO ESECUTIVO

COO PA895

PROGETTAZIONE: ATI SINTAGMA - GP INGEGNERIA - COOPROGETTI - GDG - ICARIA - OMNISERVICE

PROGETTISTA RESPONSABILE DELL'INTEGRAZIONE DELLE PRESTAZIONI:

SPECIALISTICHE:

Dot. Ing. Mario Gennari

Ordine degli Ingegneri della Prov. di Perugia n° 4351



IL TECNICO:

Dot. Geol. Marco Lenardi

Ordine dei Geologi della Regione Lazio n° 1541

IL COORDINATORE PER LA SICUREZZA IN FASE DI PROGETTAZIONE:

Dot. Ing. Ambrogio Signorini

Ordine degli Ingegneri della Provincia di Roma n° 435111

IL RESPONSABILE DEL PROGETTO:

Dot. Ing. Luigi Mupo

VISTO IL RESPONSABILE DEL PROCCENNERMENTO

OPERE DI SOSTEGNO
CORDOLO dal km 0+265 al km 0+228 SEC.01- Carr. SX
prospetto sezioni e particolari costruttivi

REV.	DESCRIZIONE	DATA	REDAITTO	VERIFICATO	APPROVATO
A	EMISSIONE	GIUGNO 2021	AMMONO	PAZZI	OMMINO
B	REVISIONE A SEGUITO DI RAPPORTO DI VERIFICA			PAZZI	OMMINO
C					
D					

CODICE PROGETTO	LT. PROG.	N. PROG.	COINTE. EDAS.	FILE	REVISIONE	SCALA
LO4108Z	E	21101	T010941	S1RDI1Q2	B	varie

MANDANTATA:	IL GRUPPO DI PROGETTAZIONE:
<p>Dot. Ing. Francesco...</p> <p>Dot. Ing. V....</p> <p>Dot. Ing. L....</p>	<p>Dot. Ing. Francesco...</p> <p>Dot. Ing. V....</p> <p>Dot. Ing. L....</p>

MANDANTI:	IL RESPONSABILE DEL PROGETTO:
<p>Dot. Ing. G....</p> <p>Dot. Ing. A....</p> <p>Dot. Ing. M....</p> <p>Dot. Ing. D....</p> <p>Dot. Ing. C....</p> <p>Dot. Ing. V....</p> <p>Dot. Ing. F....</p>	<p>Dot. Ing. G....</p> <p>Dot. Ing. A....</p> <p>Dot. Ing. M....</p> <p>Dot. Ing. D....</p> <p>Dot. Ing. C....</p> <p>Dot. Ing. V....</p> <p>Dot. Ing. F....</p>

Dot. Ing. Danilo PELLE
Ingegnere all'Albo n° 43510
alla Sezione degli Ingegneri della Provincia di Ragusa
- Sezione di viale dell'Industria
- Sede: viale dell'Industria, 100 - 97100 RAGUSA (RG) - ITALIA
- Tel. 0932/241111 - Fax 0932/241112
- Email: danilo.pelle@provincia.rg.it