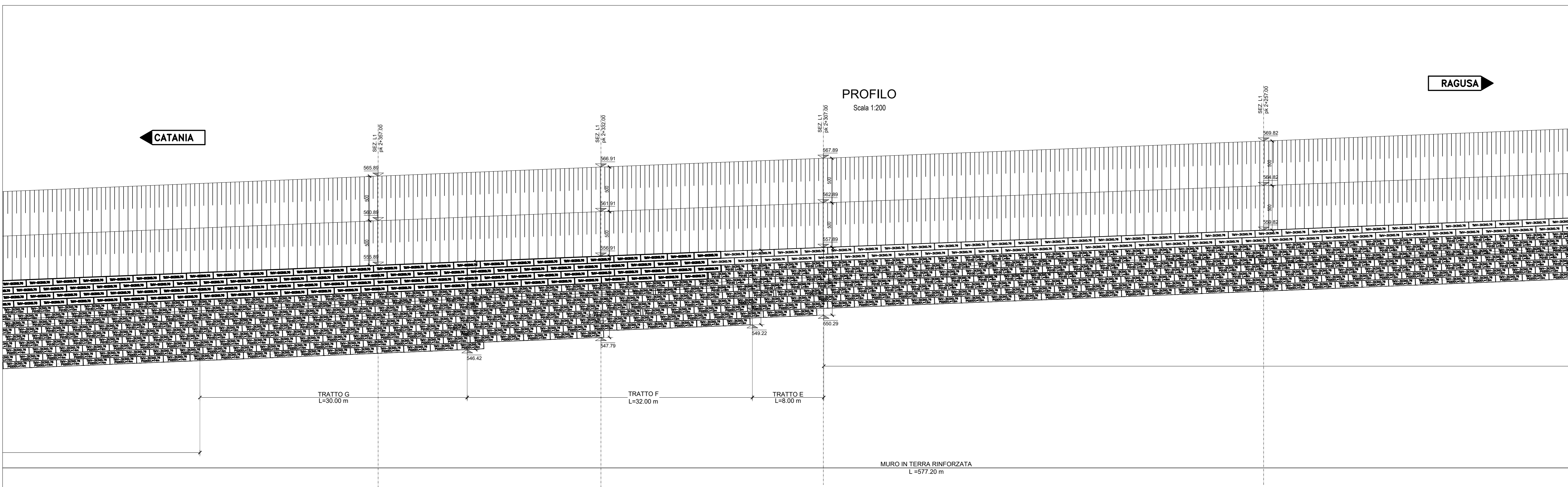
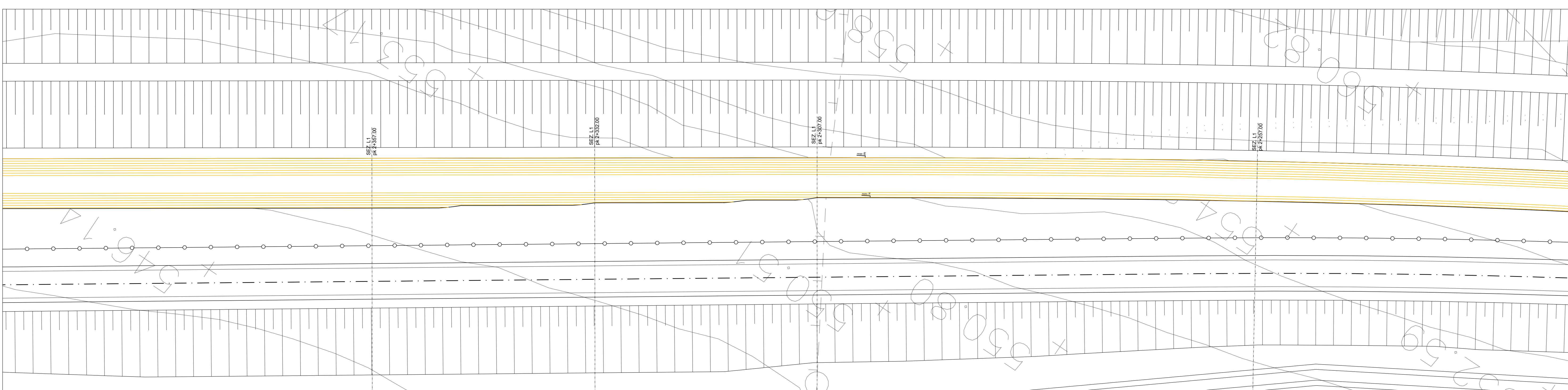


TABELLA COORDINATE		
NODO	coord. X	coord. Y
A	2489848.41	4098867.86
B	2489853.26	4098872.78
C	2489888.56	4098887.78
D	2489887.74	4098889.6
E	2490058.58	4098981.53
F	2490055.63	4098984.96
G	2490206.37	4099080.63
H	2490202.77	4099084.95
I	2490319.33	4099158.88
L	2490318.2	4099160.53
M	2490333.75	4099168.54
N	2490339.53	4099169.15

TABELLA MATERIALI	
CARATTERISTICHE GEOGRIGLIE A NASTRO	
-	Geogriglia in poliestere ad alta tenacità allineato ed incapsulato in guaina protettiva di rivestimento in polietilene;
-	Resistenza a trazione longitudinale:
PG50	50 kN/m;
PG80	80 kN/m;
PG125	125 kN/m;
PG160	160 kN/m;
PG200	200 kN/m;
-	Allungamento max a rottura <= 13%;
CARATTERISTICHE PARAMENTO RINVERDIBILE	
-	Maglia esagonale 8x10, Ø2.70 mm galvanizzato con lega eutettica di Zinco-Aluminio (5%);
-	Resistenza a trazione della rete >= 50 kN/m;
-	Resistenza a punzonamento >= 65 kN/m;
CARATTERISTICHE PARAMENTO IN CABBIONI	
-	Maglia esagonale 8x10, Ø2.70 mm galvanizzato con lega eutettica di Zinco-Aluminio (5%);
-	Resistenza a trazione della rete >= 50 kN/m;
-	Resistenza a punzonamento >= 65 kN/m;
CARATTERISTICHE TERRENO DI RIEMPIMENTO	
-	Appartenenza alle classi A1-s, A1-s, A2-4, A2-5 con esclusione di pezzature superiori a 150 mm;
-	Pezzature comprese tra 100 mm e 2150 mm possono essere impiegate nel limite del 15%;



NOTE
- Per tutti i dettagli costruttivi e di carpenteria vedere l'elaborato tipologico specifico dell'opera

sanas
GRUPPO FS ITALIANE
Direzione Progettazione e Realizzazione Lavori

ITINERARIO RAGUSA-CATANIA
Collegamento viario compreso tra lo Svincolo della S.S. 514 "di Chiaramonte" con la S.S. 115 e lo Svincolo della S.S. 194 "Ragusana"
LOTTO 1 - Dallo svincolo n. 1 sulla S.S. 115 (compreso) allo svincolo n. 3 sulla S.P. 5 (escluso)

PROGETTO ESECUTIVO COD. **PA895**

PROGETTAZIONE: ATI SINTAGMA - GP INGEGNERIA - COOPROGETTI-GDG - ICARIA - OMNISERVICE

PROGETTISTA RESPONSABILE DELL'INTEGRAZIONE DELLE PRESTAZIONI SPECIFICAZIONE:
Dot. Ing. Mando Granieri
Ordine degli Ingegneri della Prov. di Perugia n° A351

IL GRUPPO DI PROGETTAZIONE:
MANDATARIO: Sintagma
MANDANTI: [Logos of Sintagma, Coopprogetti, Gdg, Icaria, Omniservice]
IL GEOLOGO: Dott. Geol. Marco Leonardi
Ordine dei Geologi della Regione Lazio n° 2541
IL COORDINATORE PER LA SICUREZZA IN FASI DI PROGETTAZIONE: Dott. Ing. Ambrogio Signorile
Ordine degli Ingegneri della Provincia di Roma n° A35111
VISTO IL RESPONSABILE DEL PROCEDIMENTO: Dott. Ing. Luigi Mupo

IL RESPONSABILE DI PROGETTO: [Signature]

OPERE DI SOSTEGNO
Muro in T.R. di sottoscarpa dal km 2+055.53 al km 2+640.19 - Carreggiata sinistra
Planimetria e profilo - Tavola 2 di 4

CODICE PROGETTO		NOME FILE		REVISIONE	SCALA:
PROGETTO	LV. PROG. N. PROG.	201605051780629			
LQ408Z	E 2101	T010S51STRDIOZ		B	1:200
D					
C					
A	Revisione a seguito istruttoria ANAS	Settembre 2021	M. Morigi	A. Spavone	N. D'Avieri
B	EMMISSIONE	GIUGNO 2021	A. Luffredo	A. Spavone	N. D'Avieri
REV.	DESCRIZIONE	DATA	REDATTO	VERIFICATO	APPROVATO