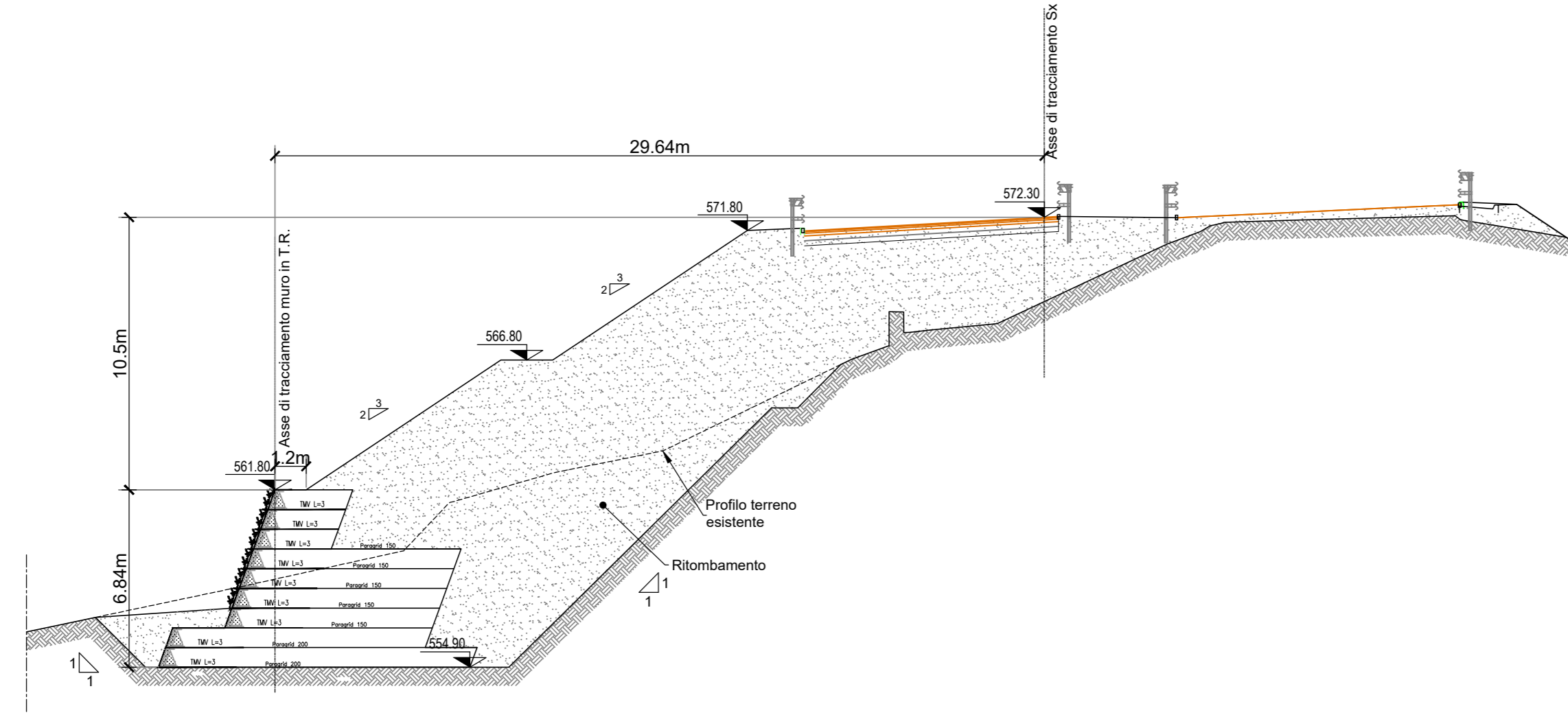
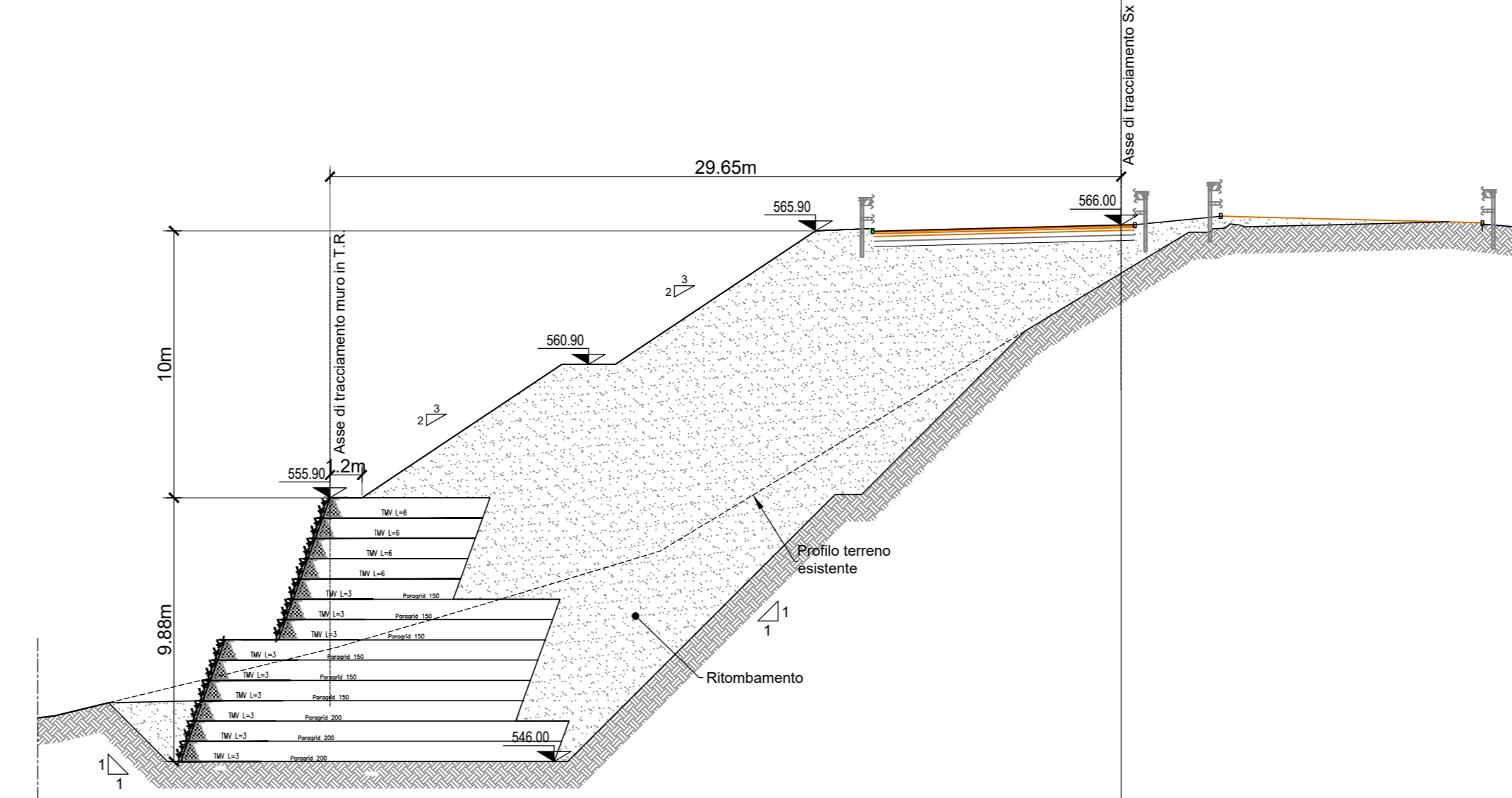


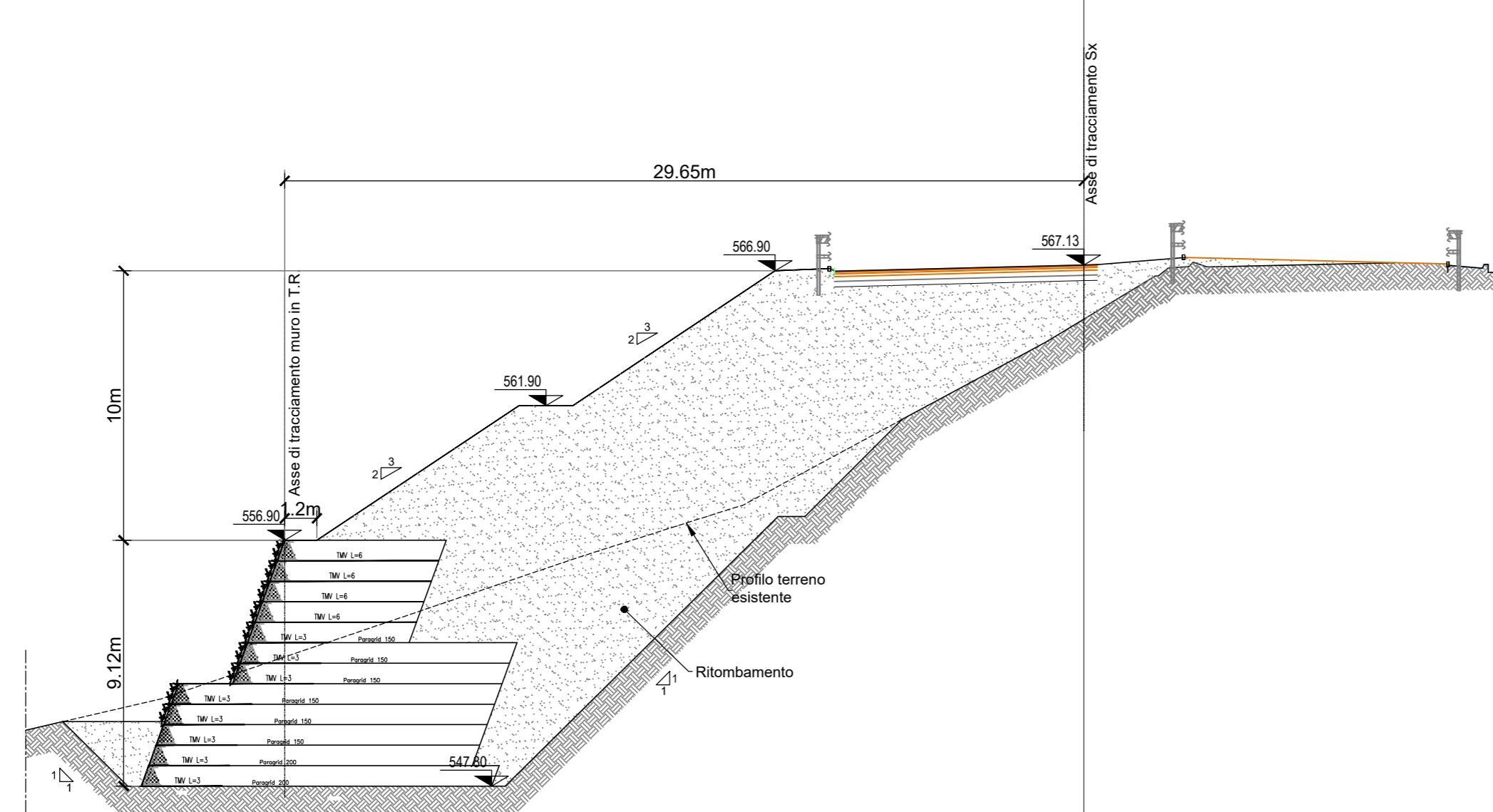
SEZIONE OS51 - 50
pk 2+207.00



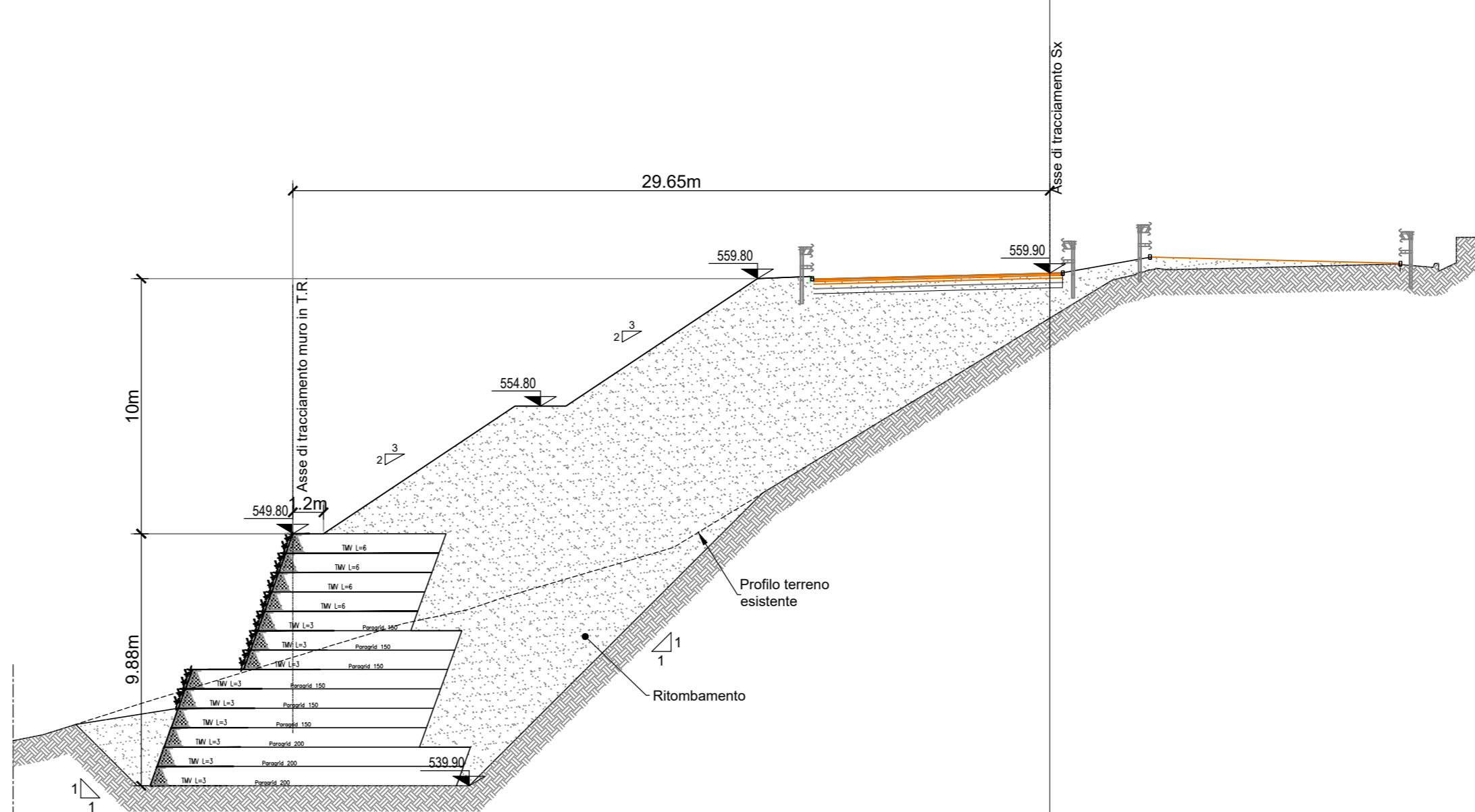
SEZIONE OS51 - 80
pk 2+357.00



SEZIONE OS51 - 75
pk 2+332.00



SEZIONE OS51 - 110
pk 2+507.00



sanas
GRUPPO FS ITALIANE

Direzione Progettazione e Realizzazione Lavori

ITINERARIO RAGUSA-CATANIA
Collegamento viario compreso tra lo Svincolo della S.S. 514 "di Chiaramonte" con la S.S. 115 e lo Svincolo della S.S. 194 "Ragusana"
LOTTO 1 - Dallo svincolo n. 1 sulla S.S. 115 (compreso) allo svincolo n. 3 sulla S.P. 5 (escluso)

PROGETTO ESECUTIVO COD. **PA895**

PROGETTAZIONE: ATI SINTAGMA - GP INGEGNERIA - COOPROGETTI - GDG - ICARIA - OMNISERVICE

PROGETTISTA RESPONSABILE DELL'INTEGRAZIONE DELLE PRESTAZIONI SPECIFICATIVE:
Dot. Ing. Mando Granieri
Ordine degli Ingegneri della Prov. di Perugia n° 4351

IL GRUPPO DI PROGETTAZIONE:
SINTAGMA
Dot. Ing. N. Orsini
Dot. Ing. P. Pasquari
Dot. Ing. L. Tulli
Dot. Arch. A. Barattini
Dot. Ing. A. Bini

MANDANTI:
Dot. Ing. G. Guarnieri
Dot. Ing. A. Spaventi
Dot. Ing. M. Marretti
Dot. Arch. E. A.E. Conti
Dot. Arch. P. Favali
Dot. Arch. P. Diabò
Dot. Ing. G. Pini

IL GEOLOGO:
Dot. Geol. Marco Leonardi
Ordine dei Geologi della Regione Lazio n° 2541

IL COORDINATORE PER LA SICUREZZA IN FASI DI PROGETTAZIONE:
Dot. Ing. Ambrogio Signorelli
Ordine degli Ingegneri della Provincia di Roma n° 435111

VISTO IL RESPONSABILE DEL PROCEDIMENTO:
Dot. Ing. Luigi Mupo

IL RESPONSABILE DI PROGETTO:
[Stampa]

OPERE DI SOSTEGNO
Muro in T.R. di sottoscarpa dal km 2+055.53 al km 2+640.19 - Carreggiata sinistra
Sezioni trasversali

CODICE PROGETTO	NOVE FILE	REVISIONE	SCALA:
PROGETTO	001050515TR52014		
LIV. PROJ. N. PROJ.			
LQ408ZE2101	CODICE ELAB. T010S51STR5Z01	A	1:200
D			
C			
A			
B	EMISSIONE	04/06/2021	A. Luffredo, A. Spaventi, M. Granieri
REV.	DESCRIZIONE	DATA	REDATTO VERIFICATO APPROVATO