

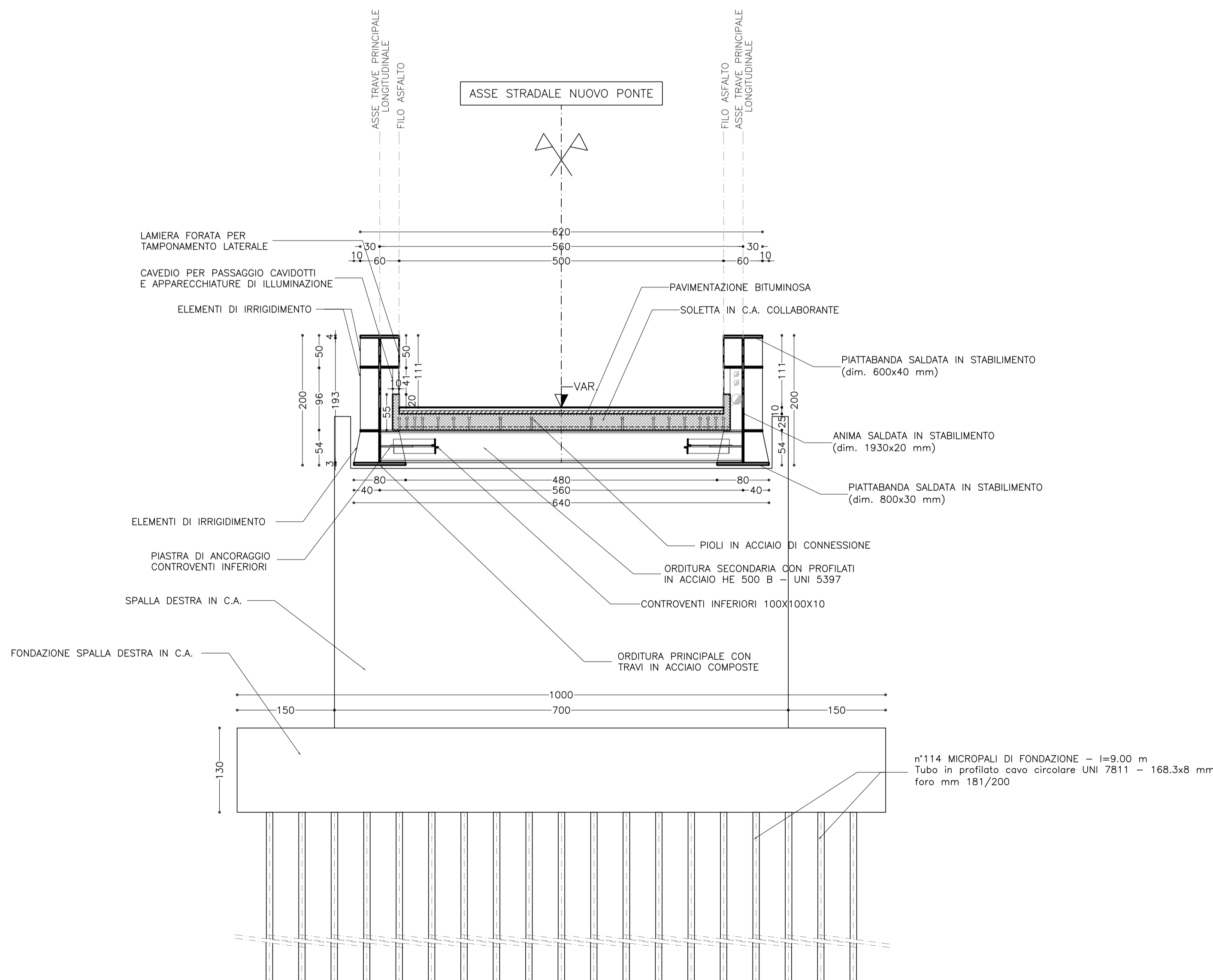
PLANIMETRIA FONDAZIONI

Scala 1:50



SEZIONE TRASVERSALE DI PROGETTO B-B

Scala 1:50



MATERIALI

CLS. PER FONDAZIONI	C20/25	Rck 25 MPa
CLS. PER MURI IN ELEVAZIONE	C30/37	Rck 37 MPa
CLS. PER SOLAI	C30/37	Rck 37 MPa

ACCIAIO TIPO Fe B 44k controllato

SPECIFICHE PER CLS - EN 206

CLASSE DI ESPOSIZIONE AMBIENTALE	= XF2
COPRIFERRO min.	= 35 mm.
RAPPORTO A/C max.	= 0.56
VOLUME D'ARIA	= 4+8%
AGGREGATI	non gelivi, D max. 20 mm.
CLASSE DI CONSISTENZA	= S3

SPECIFICHE DI COSTRUZIONE E RICHIAMO NORMATIVI

- lunghezza minima di ancoraggio - per ferri correnti = 40d
per rete elettrosaldata = 1 maglia
- obbligo di prelievo di campioni di cls e di armatura ai sensi dell'all. 2 e dell'art. 2.2.8.4 del D.M. 09/01/96

BULLONATURE IN ACCIAIO INOX AISI 316

ACCIAIO PER CARPENTERIA - Fe 510 C
ZINCATO A CALDO
NORMA UNI-EN 14.07.000.0

SALDATURE

CLASSE I
UNI 5132/74, UNI 7278/74
UNI 4634/80



Traforo Autostradale del Fréjus / Tunnel Routier du Fréjus
COSTRUZIONE GALLERIA DI SICUREZZA / CONSTRUCTION GALERIE DE SECURITE

PROGETTO DEFINITIVO 2006 / PROJET 2006

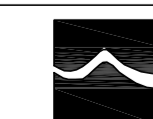
OPERE ESTERNE LATO ITALIA
NUOVO PONTE CARRABILE SUL TORRENTE ROCHEMOLLES
PROGETTO : PLANIMETRIA FONDAZIONI E SEZIONE TRASVERSALE
CON PROSPETTO SPALLE

24.11.2006	DZ	CT	MO	Assi	Mise à jour	B
15.09.2006	DZ	CT	MO	6145.2-P-363A.dwg	6145.2-P-363	A

Formato : 840X594 Scala : 1:50 No. No. Com.



Architetti & Designers
Bellinzona - Svizzera



SITEC engineering S.r.l.

Progettisti: Ing. Andrea Mordasini, Dott. Ing. Marco Russo - Lombardi SA
Collaborazione specialistica: Arch. Renzo Molina, Dott. Ing. Corrado Trasino