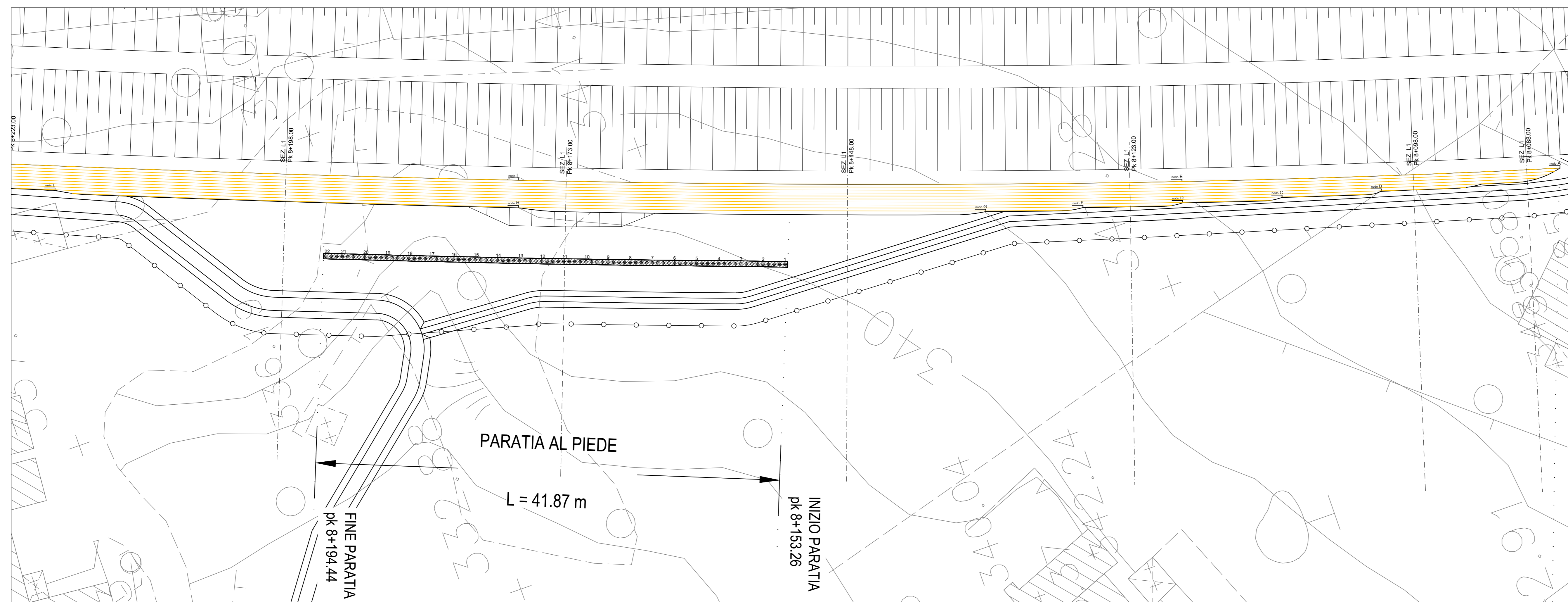
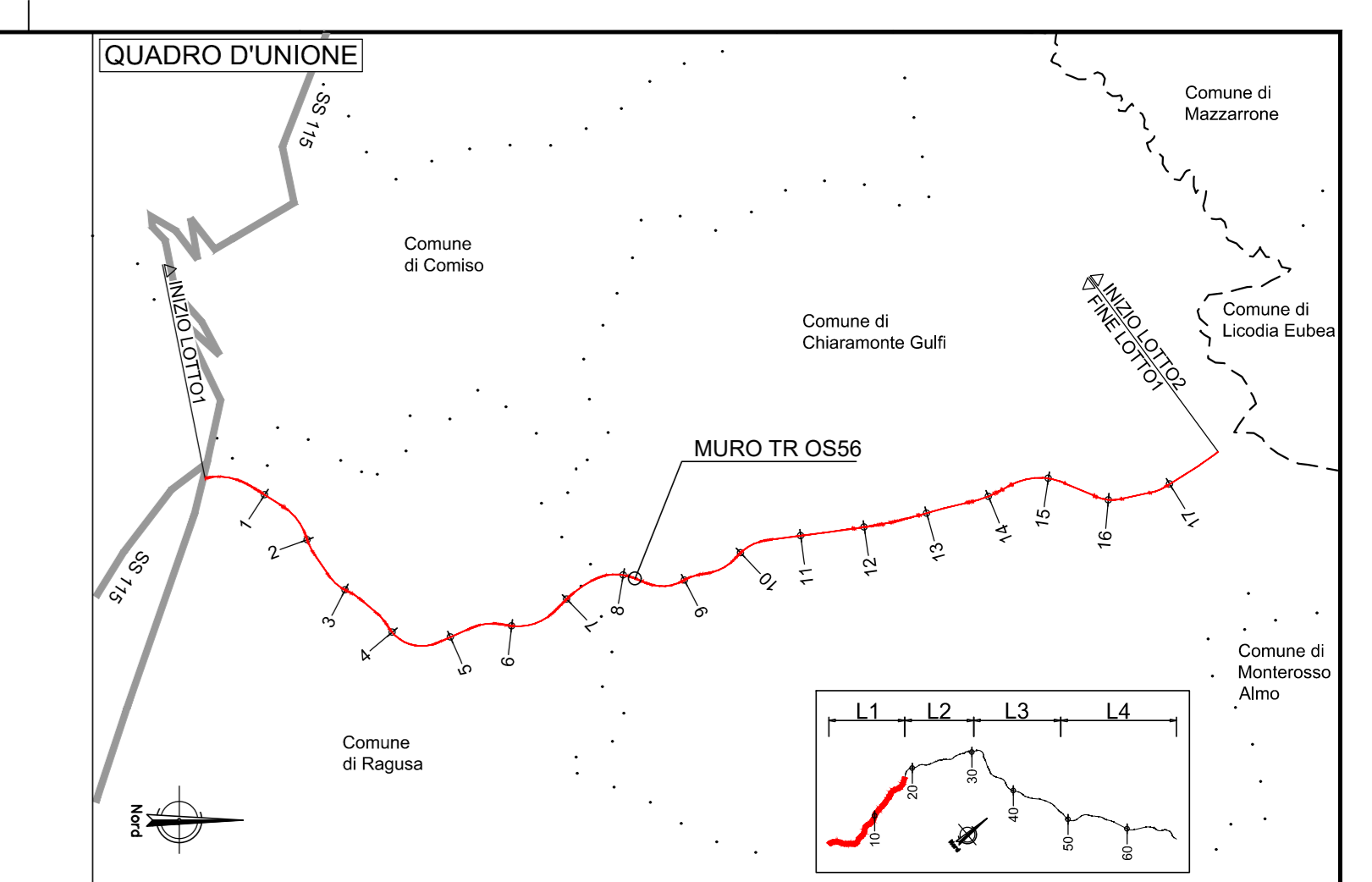


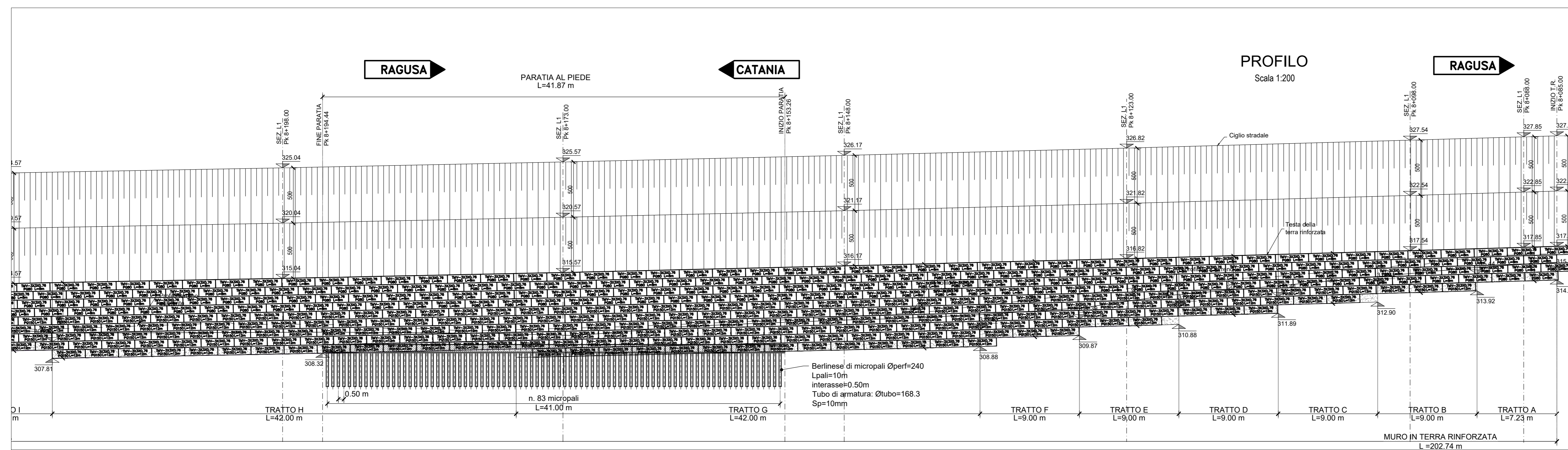
PLANIMETRIA
Scala 1:200



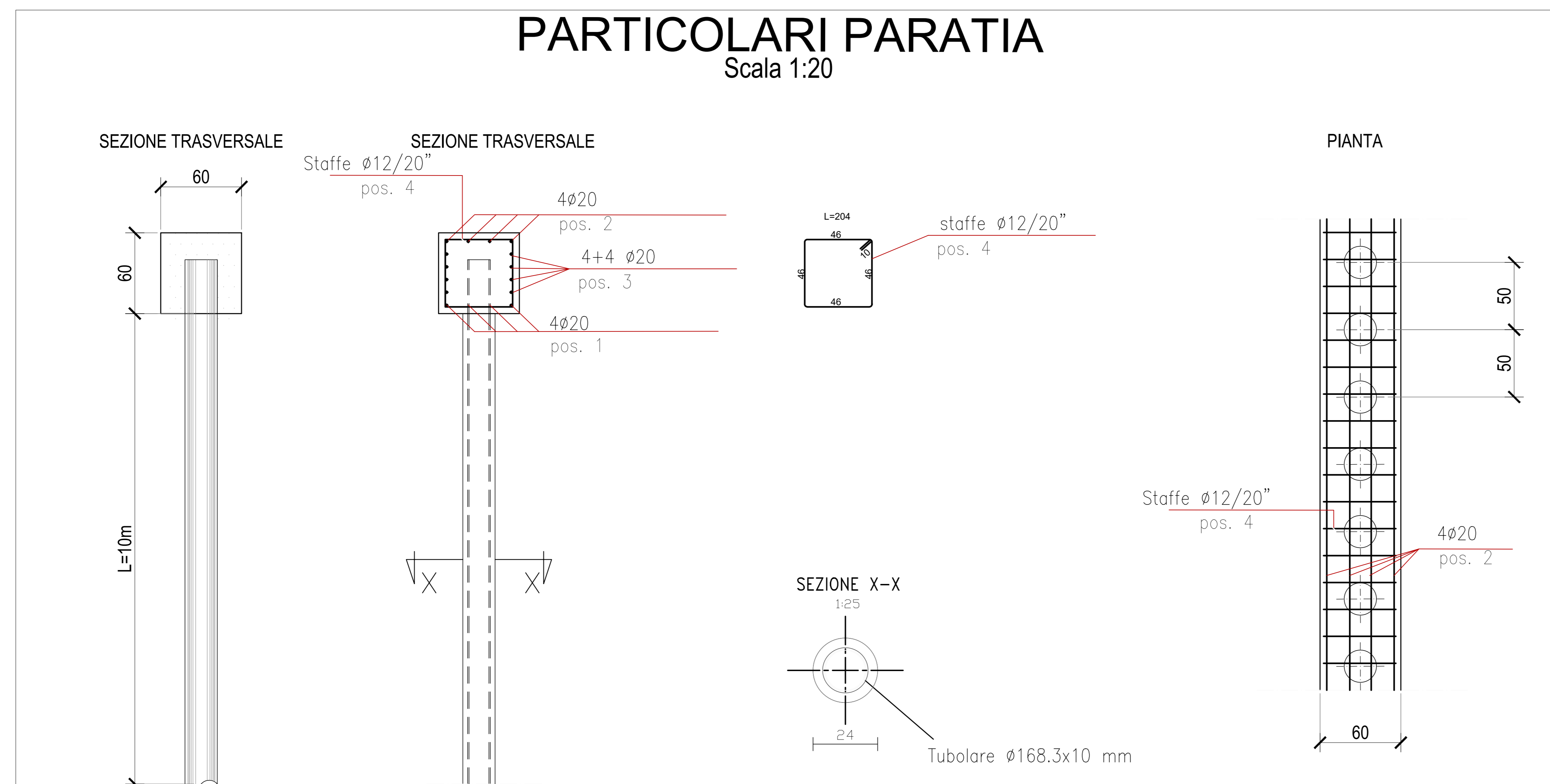
Punti	COORDINATE PALI XY	
	X	Y
1	2490368.53	4094923.71
2	2490369.22	4094925.59
3	2490369.91	4094927.48
4	2490370.59	4094929.36
5	2490371.28	4094931.25
6	2490371.96	4094933.13
7	2490372.65	4094935.01
8	2490373.34	4094936.9
9	2490374.03	4094938.78
10	2490374.72	4094940.66
11	2490375.41	4094942.54
12	2490376.1	4094944.43
13	2490376.8	4094946.3
14	2490377.5	4094948.18
15	2490378.21	4094950.06
16	2490378.91	4094951.94
17	2490379.61	4094953.82
18	2490380.32	4094955.69
19	2490381.03	4094957.57
20	2490381.74	4094959.44
21	2490382.45	4094961.32
22	2490382.99	4094962.72



NODO	coord. X	coord. Y
A	2490353.59	4094854.62
B	2490356.96	4094870.57
C	2490359.4	4094879.24
D	2490361.91	4094887.91
E	2490363.75	4094887.33
F	2490364.49	4094896.57
G	2490367.05	4094904.99
H	2490381.35	4094944.81
I	2490383.69	4094943.99
L	2490396.7	4094983.9
M	2490406.12	4095006
N	2490407.69	4095005.46
O	2490414.25	4095025.36
P	2490417.9	4095033.6
Q	2490420.42	4095039.05
R	2490423.65	4095044.76



PARTICOLARI PARATIA
Scala 1:20



NOTE

- Per tutti i dettagli costruttivi e di carpenteria vedere l'elaborato tipologico specifico dell'opera

Direzione Progettazione e Realizzazione Lavori

ITINERARIO RAGUSA-CATANIA
Collegamento viario compreso tra lo Svincolo della S.S. 514 "di Chiaramonte" con la S.S. 115 e lo Svincolo della S.S. 194 "Ragusana"
LOTTO 1 - Dallo svincolo n. 1 sulla S.S. 115 (compreso) allo svincolo n. 3 sulla S.P. 5 (escluso)

PROGETTO ESECUTIVO COD. PA895

PROGETTISTA RESPONSABILE DELL'INTEGRAZIONE DELLE PRESTAZIONI
Sintagma

GRUPPO DI PROGETTAZIONE

PROGETTO ESECUTIVO

OPERE DI SOSTEGNO
Muro in T.R. di sottoscarpa dal km 8+085 al km 8+285.02 - Carreggiata sinistra
Planimetria e profilo - Tavola 1 di 2

CODICE PROGETTO	NOME FILE	REVISIONE	SCALA:
LQ408ZE2101	1010556376001C	C	1:200

REV.	DESCRIZIONE	DATA	REDATTO	VERIFICATO	APPROVATO
D	Revisione a seguito Rapporto di Verifica	Novembre 2021	C. Agostini	A. Spasanti	N. Graneri
B	Revisione a seguito istruttoria ANAS	Settembre 2021	M. Morigi	A. Spasanti	N. Graneri
A	EMMISSIONE	06/09/2021	A. Longobardi	A. Spasanti	N. Graneri