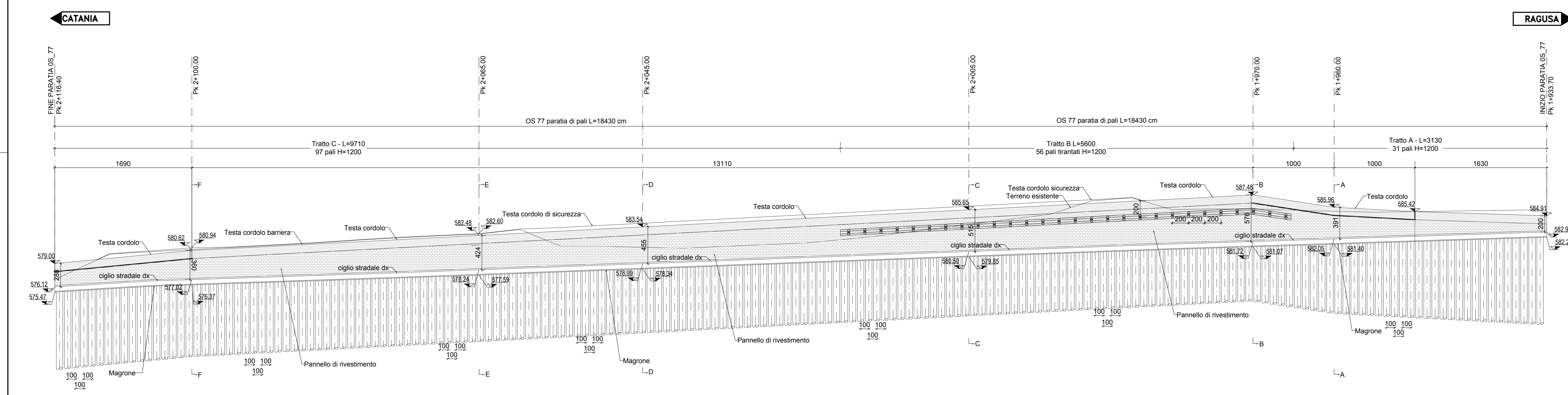


Profilo
Scala 1:200



PUNTI	COORDINATE XY			
	X	Y		
18	2489842.335	4089812.767		
19	2489846.083	4089814.164		
20	2489849.827	4089815.572		
21	2489853.568	4089816.990		
-3	2489764.310	4089782.648		
-2	2489767.400	4089785.188		
-1	2489770.972	4089786.971		
0	2489774.610	4089788.632		
1	2489778.277	4089789.954		
2	2489782.053	4089791.273		
3	2489785.830	4089792.590		
4	2489789.606	4089793.910		
5	2489793.382	4089795.232		
6	2489797.157	4089796.554		
7	2489800.931	4089797.879		
8	2489804.705	4089799.206		
9	2489808.477	4089800.537		
10	2489812.247	4089801.872		
11	2489816.016	4089803.211		
12	2489819.783	4089804.556		
13	2489823.549	4089805.906		
14	2489827.311	4089807.263		
15	2489831.072	4089808.627		
16	2489834.829	4089809.999		
17	2489838.584	4089811.378		
18	2489842.335	4089812.767		
19	2489846.083	4089814.164		
20	2489849.827	4089815.572		
21	2489853.568	4089816.990		
22	2489857.304	4089818.418		
23	2489861.035	4089819.859		
24	2489864.762	4089821.311		
25	2489868.484	4089822.777		
26	2489872.201	4089824.255		
27	2489875.912	4089825.747		
28	2489879.618	4089827.254		
29	2489883.317	4089828.775		
30	2489887.010	4089830.312		
31	2489890.697	4089831.865		
32	2489894.376	4089833.434		
33	2489898.048	4089835.020		
34	2489901.712	4089836.624		
35	2489905.369	4089838.245		
36	2489909.018	4089839.884		
37	2489912.659	4089841.540		
38	2489916.293	4089843.213		
39	2489919.918	4089844.903		
40	2489923.535	4089846.611		
41	2489927.144	4089848.336		
42	2489930.745	4089850.077		

sanas
GRUPPO FS ITALIANE

Direzione Progettazione e Realizzazione Lavori

ITINERARIO RAGUSA-CATANIA
Collegamento viario compreso tra lo Svincolo della S.S. 514 "di Chiaromonte" con la S.S. 115 e lo Svincolo della S.S. 194 "Ragusana"
LOTTO 1 - Dallo svincolo n. 1 sulla S.S. 115 (compreso) allo svincolo n. 3 sulla S.P. 5 (escluso)

PROGETTO ESECUTIVO COD. **PA895**

PROGETTAZIONE: ATI SINTAGMA - GP INGEGNERIA - COOPROGETTI-GDG- ICARIA - OMNISERVICE

PROGETTISTA RESPONSABILE DELL'INTEGRAZIONE DELLE PRESTAZIONI
SINTAGMA: Dott. Ing. Mando Granieri
OMNISERVICE: Dott. Ing. Mando Granieri
ICARIA: Dott. Ing. Mando Granieri

MANDANTI: SINTAGMA: Dott. Ing. Mando Granieri
OMNISERVICE: Dott. Ing. Mando Granieri
ICARIA: Dott. Ing. Mando Granieri

IL GEOLOGO: Dott. Geol. Marco Leonardi
IL COORDINATORE PER LA SICUREZZA IN FASI DI PROGETTAZIONE: Dott. Ing. Ambrogio Signorilli
IL RESPONSABILE DEL PROCEDIMENTO: Dott. Ing. Luigi Mupo

IL RESPONSABILE DI PROGETTO: **Dot. Ing. Danilo PELLE**
Incaricato all'Albo n. 28398
Incaricato all'Albo n. 28398
Incaricato all'Albo n. 28398

OPERE DI SOSTEGNO
PARATIA DI PALI DAL KM 1+933,70 AL KM 2+116,40 - Carr. DX
Planimetria e profilo

CODICE PROGETTO	LV. MOD.	N. MOD.	NO. FILE	REVISIONE	SCALA:
LC04082E2101			7016575786019	B	1:200
D					
C					
B	REVISIONE A SEGUITO DI RAPPORTO DI VERIFICA				
A	EMMISSIONE				
REV.	DESCRIZIONE	DATA	REDATTO	VERIFICATO	APPROVATO