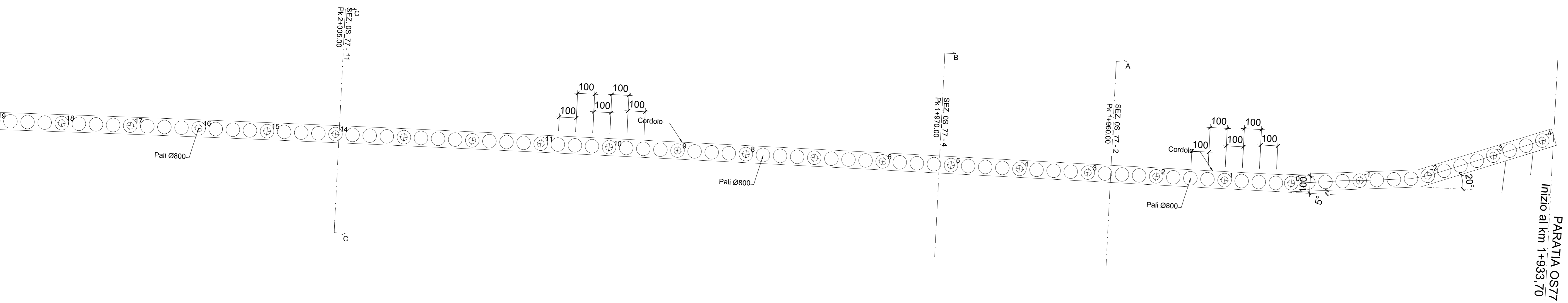
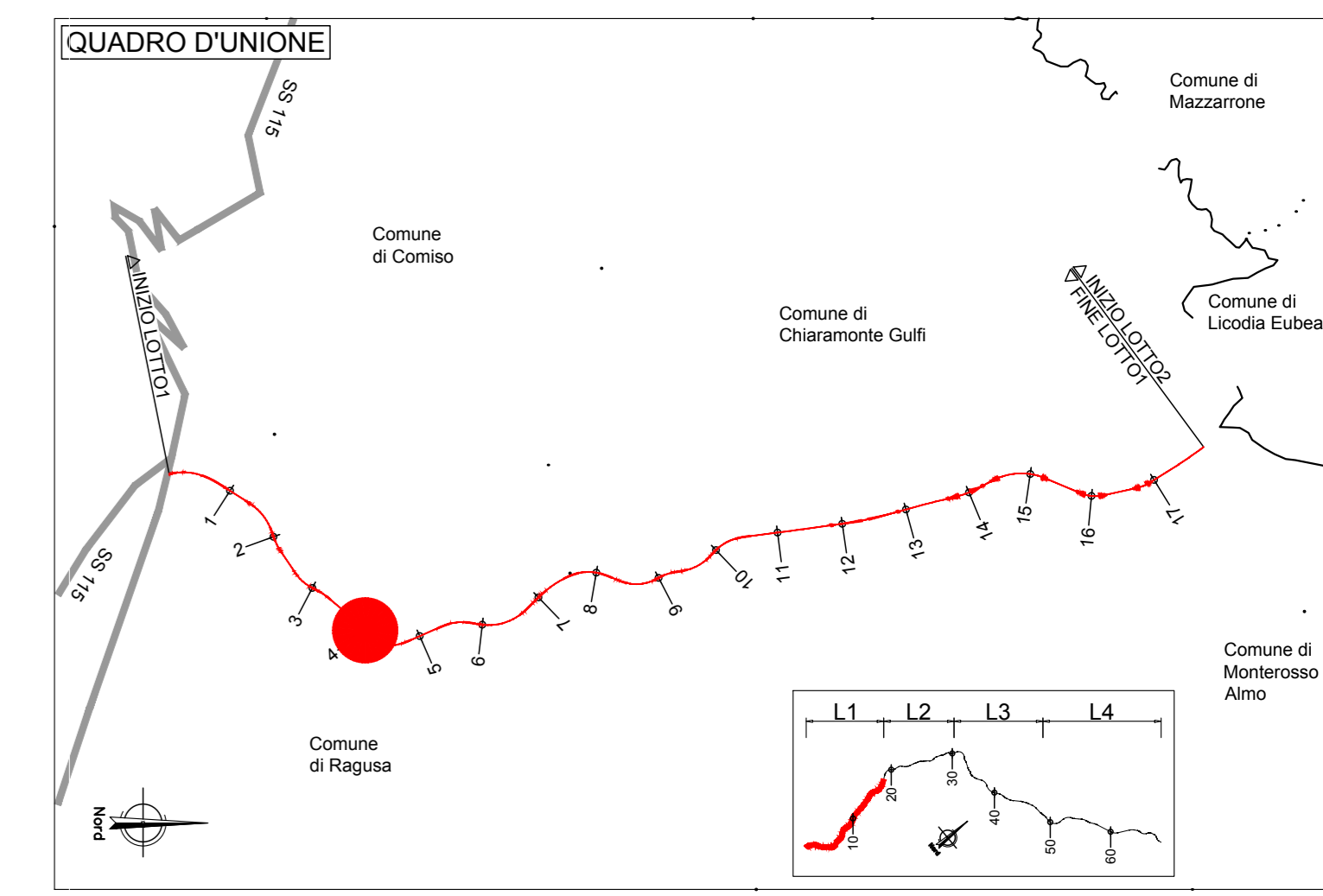


CATANIA

RAGUSA

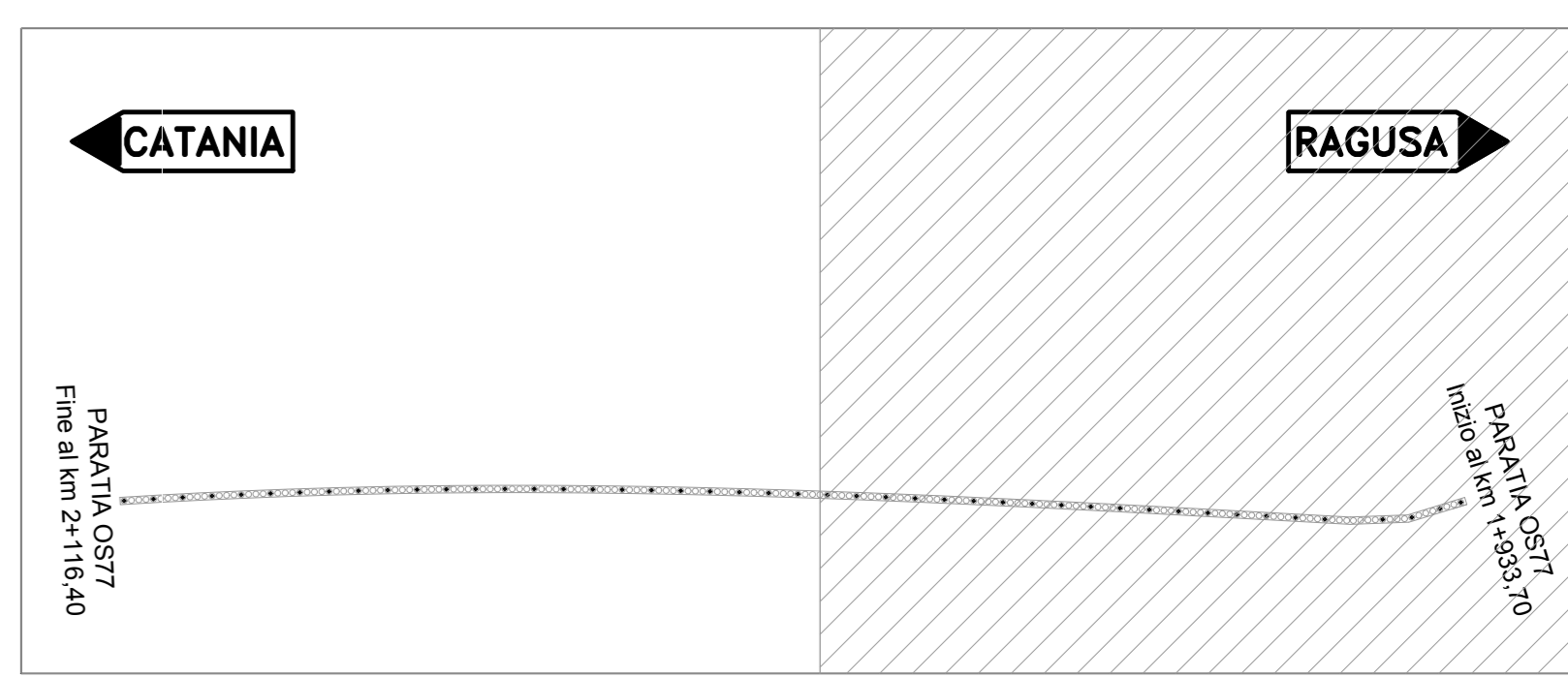
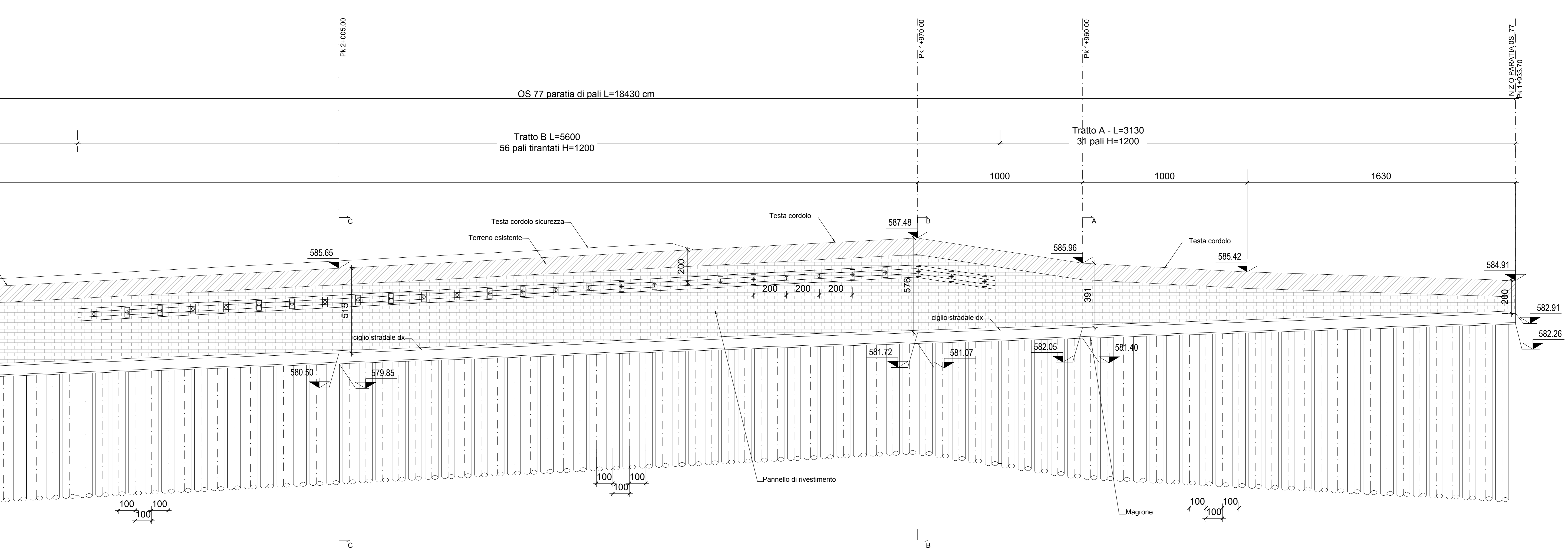
Pianta  
Scala 1:100



Prospetto  
Scala 1:100

CATANIA

RAGUSA



**sanas**  
GRUPPO FS ITALIANE  
Direzione Progettazione e Realizzazione Lavori

**ITINERARIO RAGUSA-CATANIA**  
Collegamento viario compreso tra lo Svincolo della S.S. 514 "di Chiaramonte" con la S.S. 115 e lo Svincolo della S.S. 194 "Ragusana"  
LOTTO 1 - Dallo svincolo n. 1 sulla S.S. 115 (compreso) allo svincolo n. 3 sulla S.P. 5 (escluso)

**PROGETTO ESECUTIVO** COD. PA895

PROGETTAZIONE: ATI SINTAGMA - GP INGEGNERIA - COOPROGETTI-GDG - ICARIA - OMNISERVICE

PROGETTISTA RESPONSABILE DELL'INTEGRAZIONE DELLE PRESTAZIONI  
SPECIALISTE:  
Dot. Ing. Mario Granieri  
Ordine degli Ingegneri della Prov. di Perugia n° 4351

IL GRUPPO DI PROGETTAZIONE:  
MANDATARI:  
Sintagma  
Mandati:  
Dot. Ing. G. Guadagni  
Dot. Ing. A. Spagnoli  
Dot. Ing. M. Marretti  
Dot. Ing. F. Tulli  
Dot. Ing. A. Barattini  
Dot. Ing. L. Ragno  
Dot. Ing. M. G. Lisciani  
Dot. Ing. G. Pini  
Dot. Ing. P. Alesi  
Dot. Ing. A. Barattini  
Dot. Ing. G. Vanni Spagnoli  
Dot. Ing. V. Pini  
Dot. Ing. C. Spagnoli  
Dot. Ing. P. Agrigola

IL GEOLOGO:  
Dot. Geol. Marco Leonardi  
Ordine dei Geologi della Regione Lazio n° 2543

IL COORDINATORE PER LA SICUREZZA IN FASI DI PROGETTAZIONE:  
Dot. Ing. Ambrogio Signorilli  
Ordine degli Ingegneri della Provincia di Roma n° 435111

VISTO IL RESPONSABILE DEL PROCEDIMENTO  
Dot. Ing. Luigi Mupo

IL RESPONSABILE DI PROGETTO:  
**Dot. Ing. Danilo PELLE**  
Ingegnere all'Albo n° 435111  
Sintagma - Ing. P. Alesi  
Sintagma - Ing. A. Barattini  
Sintagma - Ing. G. Vanni Spagnoli  
Sintagma - Ing. V. Pini  
Sintagma - Ing. C. Spagnoli

**OPERE DI SOSTEGNO**  
PARATIA DI PALI DAL KM 1+933,70 AL KM 2+116,40 - Carr. DX  
Pianta e prospetto 2/2

CODICE PROGETTO	NOVE FILE	REVISIONE	SCALA:
PROGETTO	7010575786003P		
LQ408Z E 2101	CODICE ELAB. T010S77STRD103	B	1:100
D			
C			
A	REVISIONATO A SEGUITO DI RAPPORTO DI VERIFICA	MONDRIE 2021	PAVANOZ
B	EMMISSIONE	GIUGNO 2021	PAVANOZ
REV.	DESCRIZIONE	DATA	REDATTO VERIFICATO APPROVATO