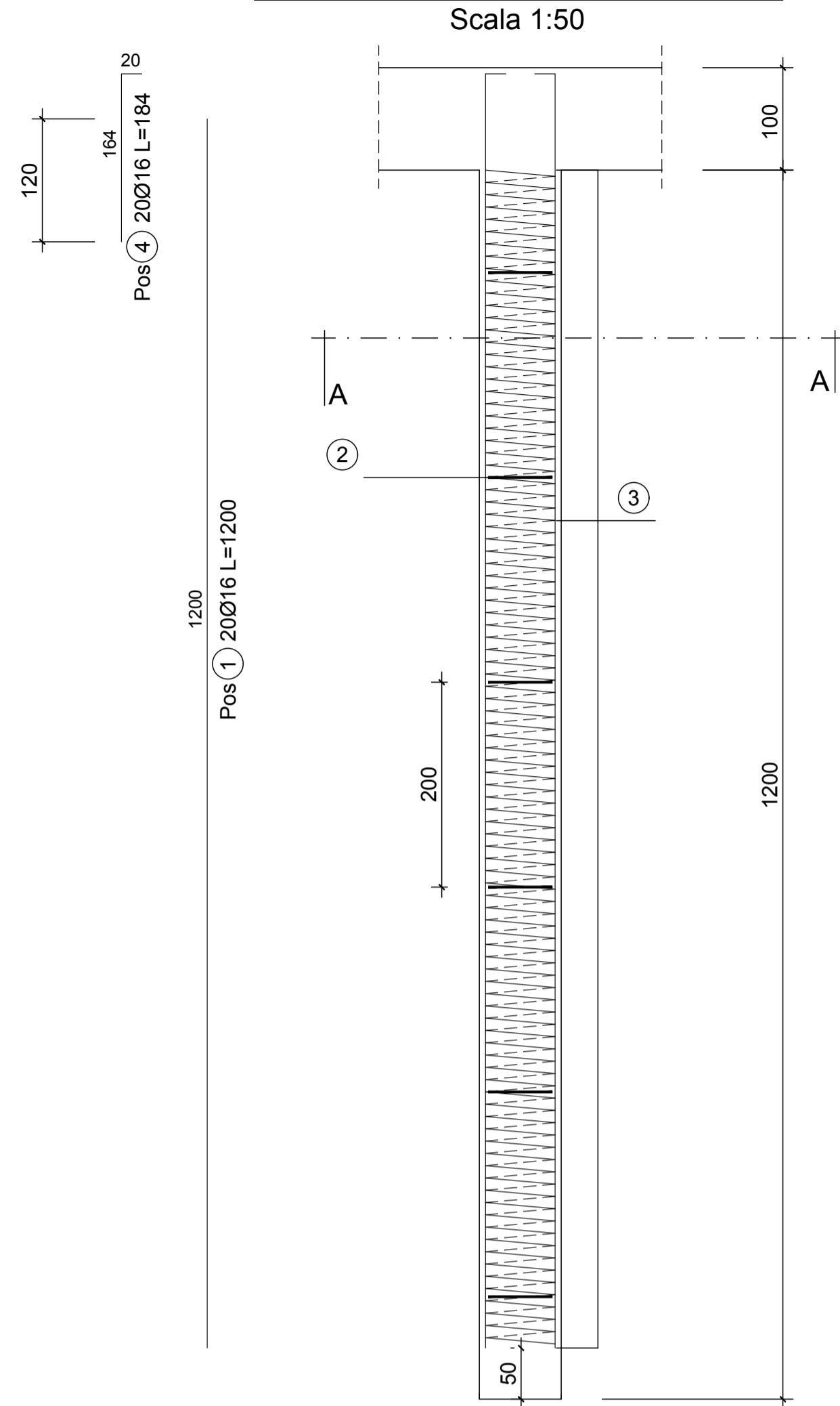
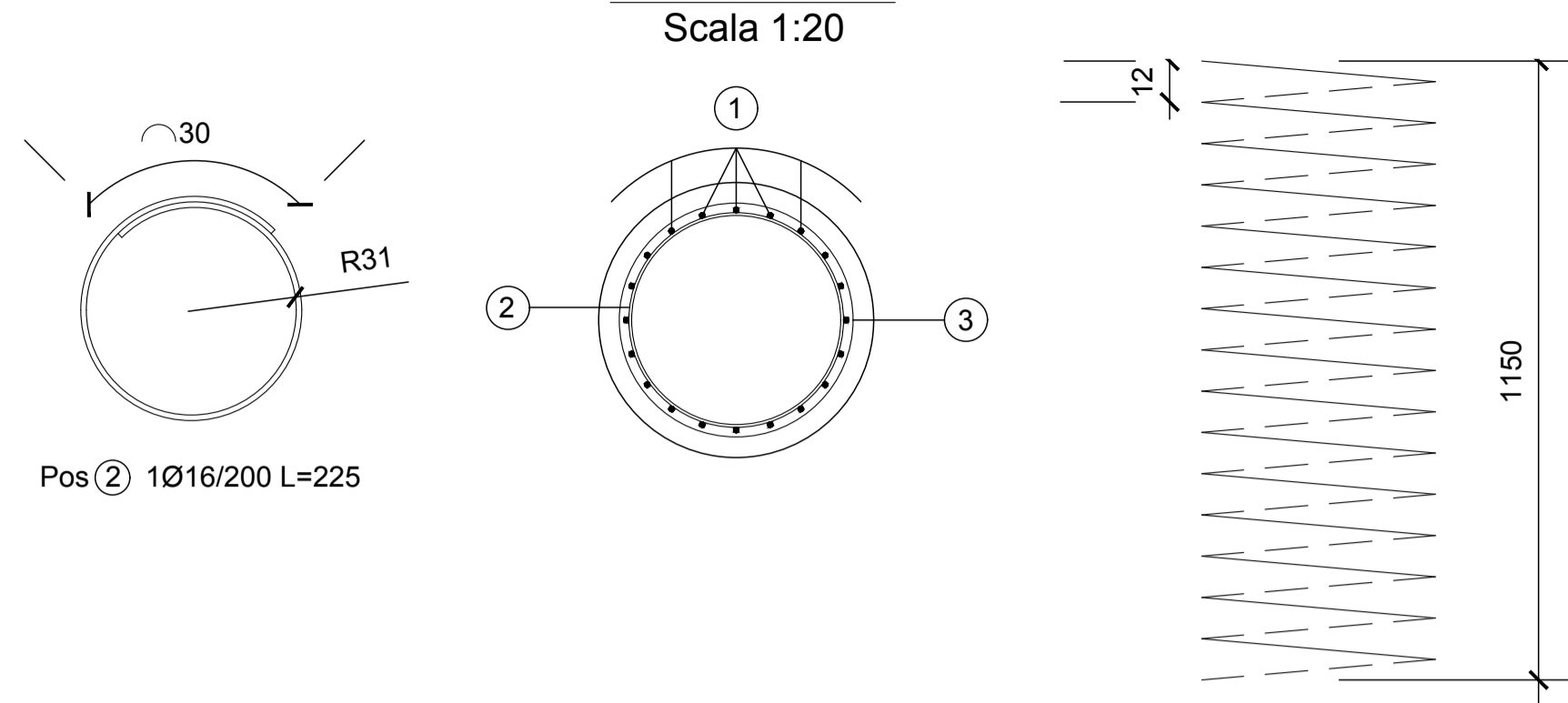


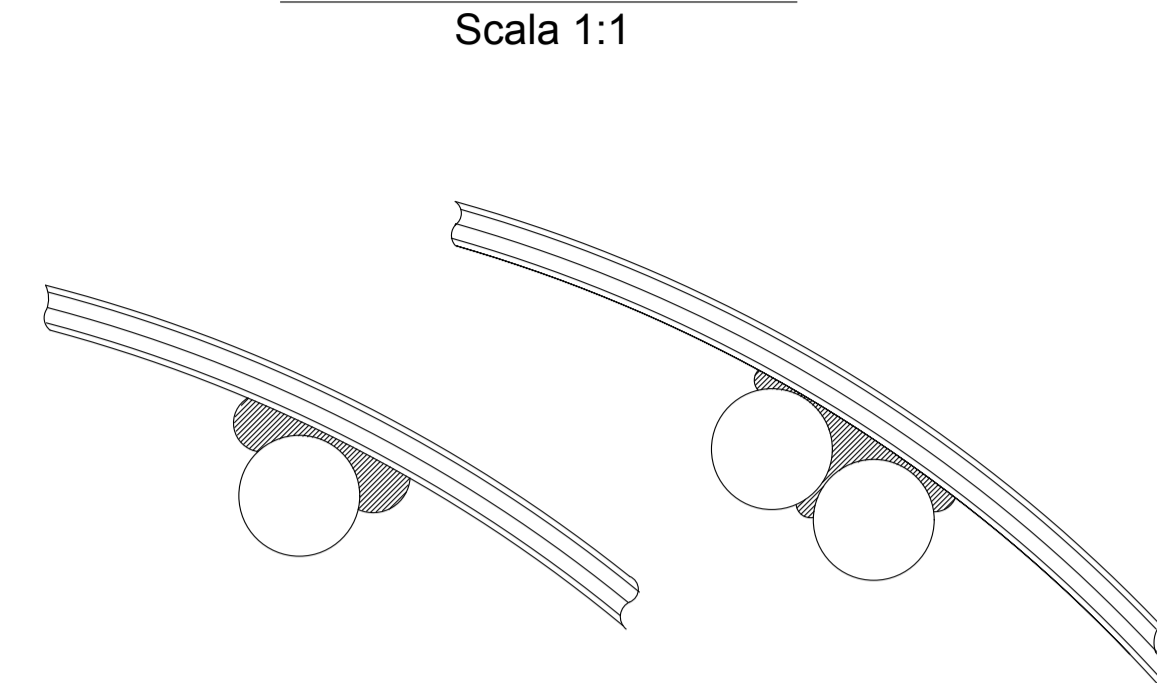
Armatura Palo Ø800 L=12.00m



Sezione A-A

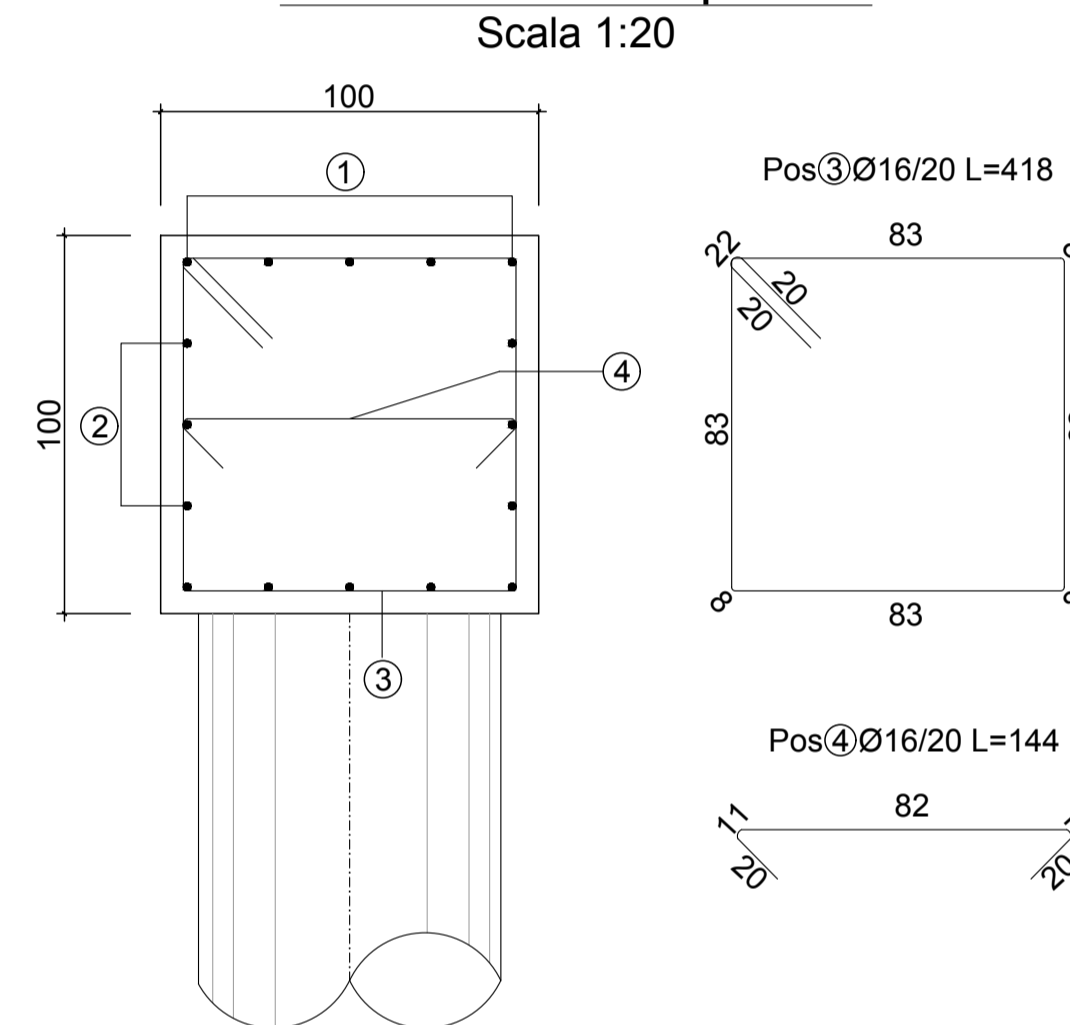


Particolare saldature



Saldature a completo ripristino della sezione in conformità alla UNI EN ISO 4063:2011, ed alla UNI EN 1011-1:2009. Nell'esecuzione delle saldature devono inoltre essere seguite le prescrizioni della UNI EN 1011-2 :2005

Sezione cordolo paratia



ELEMENTO: Palo Ø800 L=12 m						N. ELEMENTI: 1
POSIZIONE	N. PEZZI	Ø [mm]	L [cm]	L TOT [m]	PESO [kg]	SCHEMA PIEGATURA (misure al filo esterno)
1	20	16	1200	240	378.72	1200
2	6	16	246	14.76	23.30	Ø 62.4
3	1	12	20433.65	204.34	181.45	12 1150 Ø68
4	20	16	184	36.80	58.07	164
PESO TOTALE:					641.54	

NB: La tabella si riferisce al singolo palo

ELEMENTO: Cordolo						N. ELEMENTI: 1
POSIZIONE	N. PEZZI	Ø [mm]	L [cm]	L TOT [m]	PESO [kg]	SCHEMA PIEGATURA (misure al filo esterno)
1	10	20	8940.00	894.00	2204.60	8940
2	6	20	8940.00	534.24	1317.44	8940
3	405	16	418	1692.90	2671.40	83 83 83 83
4	405	16	144	583.20	920.29	82 20 20
PESO TOTALE:					7113.73	

- NOTE:**
- 1) Il copriferro nominale deve essere sempre non minore di 5cm
 - 2) La sovrapposizione delle armature, ove non espressamente indicato, deve avere una lunghezza minima di 50 diametri
 - 3) Per la tabella materiali fare riferimento all'elaborato specifico "T01EG04GENSC01"

Direzione Progettazione e Realizzazione Lavori

ITINERARIO RAGUSA-CATANIA
Collegamento viario compreso tra lo Svincolo della S.S. 514 "di Chiamonte" con la S.S. 115 e lo Svincolo della S.S. 194 "Ragusana"
LOTTO 1 - Dallo svincolo n. 1 sulla S.S. 115 (compreso) allo svincolo n. 3 sulla S.P. 5 (escluso)

PROGETTO ESECUTIVO COD. PA895

PROGETTAZIONE: ATI SINTAGMA - GP INGEGNERIA - COOPROGETTI-GDG - ICARIA - OMNISERVICE

<p>PROGETTISTA RESPONSABILE DELL'INTEGRAZIONE DELLE PRESTAZIONI SPECIALISTICHE: Dott. Ing. Nando Granieri Ordine degli Ingegneri della Prov. di Perugia n° A351</p> <p>IL GEOLOGO: Dott. Geol. Marco Leonardi Ordine dei Geologi della Regione Lazio n° 1541</p> <p>IL COORDINATORE PER LA SICUREZZA IN FASE DI PROGETTAZIONE: Dott. Ing. Ambrogio Spionelli Ordine degli Ingegneri della Provincia di Roma n° A35111</p>	<p>IL GRUPPO DI PROGETTAZIONE:</p> <p>MANDATARIA: Sintagma</p> <p>MANDANTI: GP INGEGNERIA COOPROGETTI DESIGN GROUP ICARIA OMNISERVICE</p> <p>IL RESPONSABILE DI PROGETTO: Dott. Ing. Danilo PELLE Incaricato all'Albo n° A3536 alla Sezione degli Ingegneri (SEZ. A) - settore civile e ambientale ORDINE DEGLI INGEGNERI DELLA PROV. DI REGGIO CALABRIA</p>
--	---

VISTO IL RESPONSABILE DEL PROCEDIMENTO
Dott. Ing. Luigi Mupo

OPERE DI SOSTEGNO
PARATIA DI PALI DAL KM 13+158,50 AL KM 13+229,50 - Carr. DX
Amatura Pali e cordolo

CODICE PROGETTO			NOME FILE			REVISIONE	SCALA:
PROGETTO	LEV. PROG.	N. PROG.	T010572STRAR01B				
L0408Z	E	2101	CODICE ELAB.	T010572STRAR01		B	Varie
D							
C							
B	REVISIONE A SEGUITO DI RAPPORTO DI VERIFICA	NOVEMBRE 2021	INGANCO	PELLE	GRANIERI		
A	EMISSIONE	GIUGNO 2021	INGANCO	PELLE	GRANIERI		
REV.	DESCRIZIONE	DATA	REDATTO	VERIFICATO	APPROVATO		