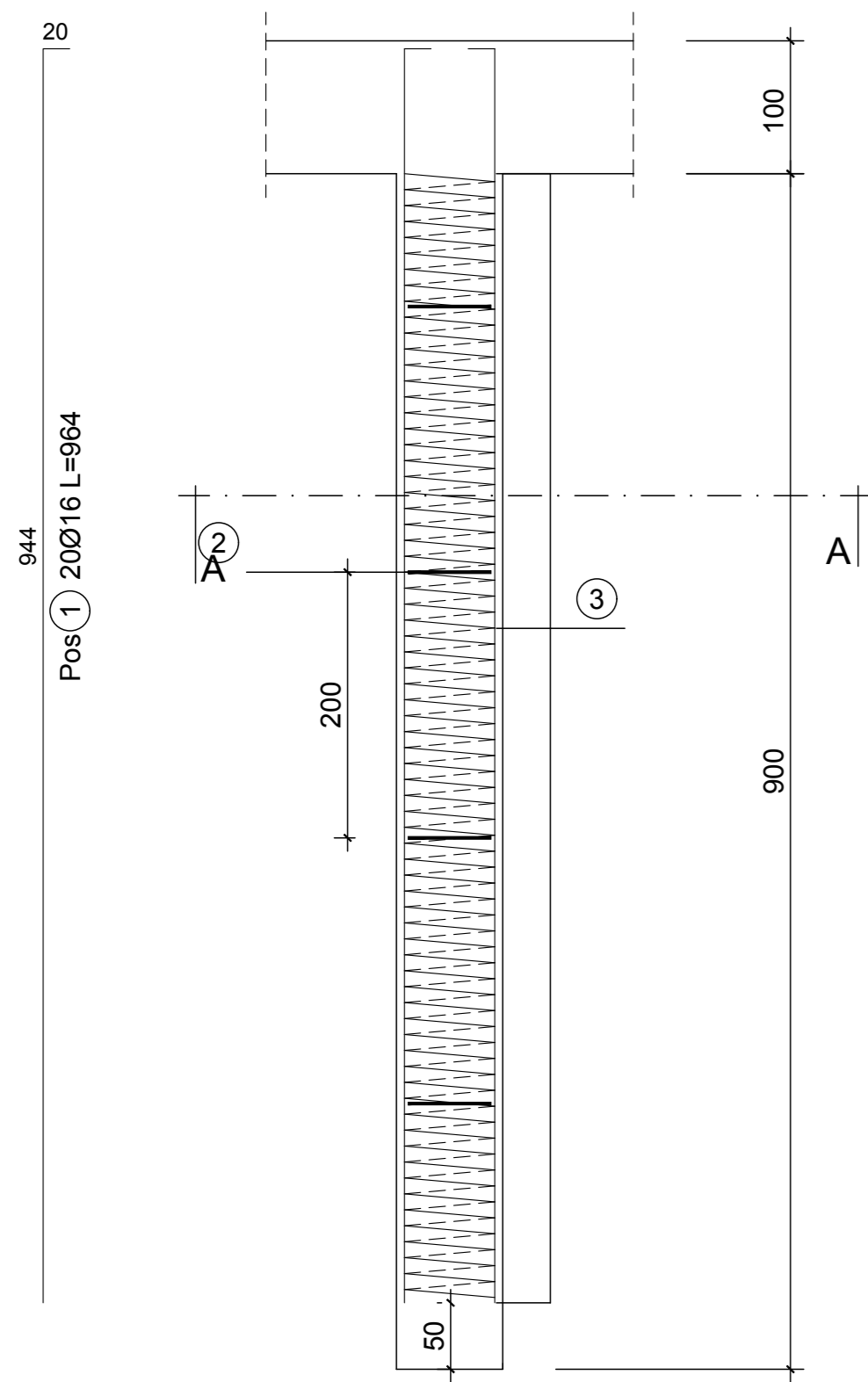
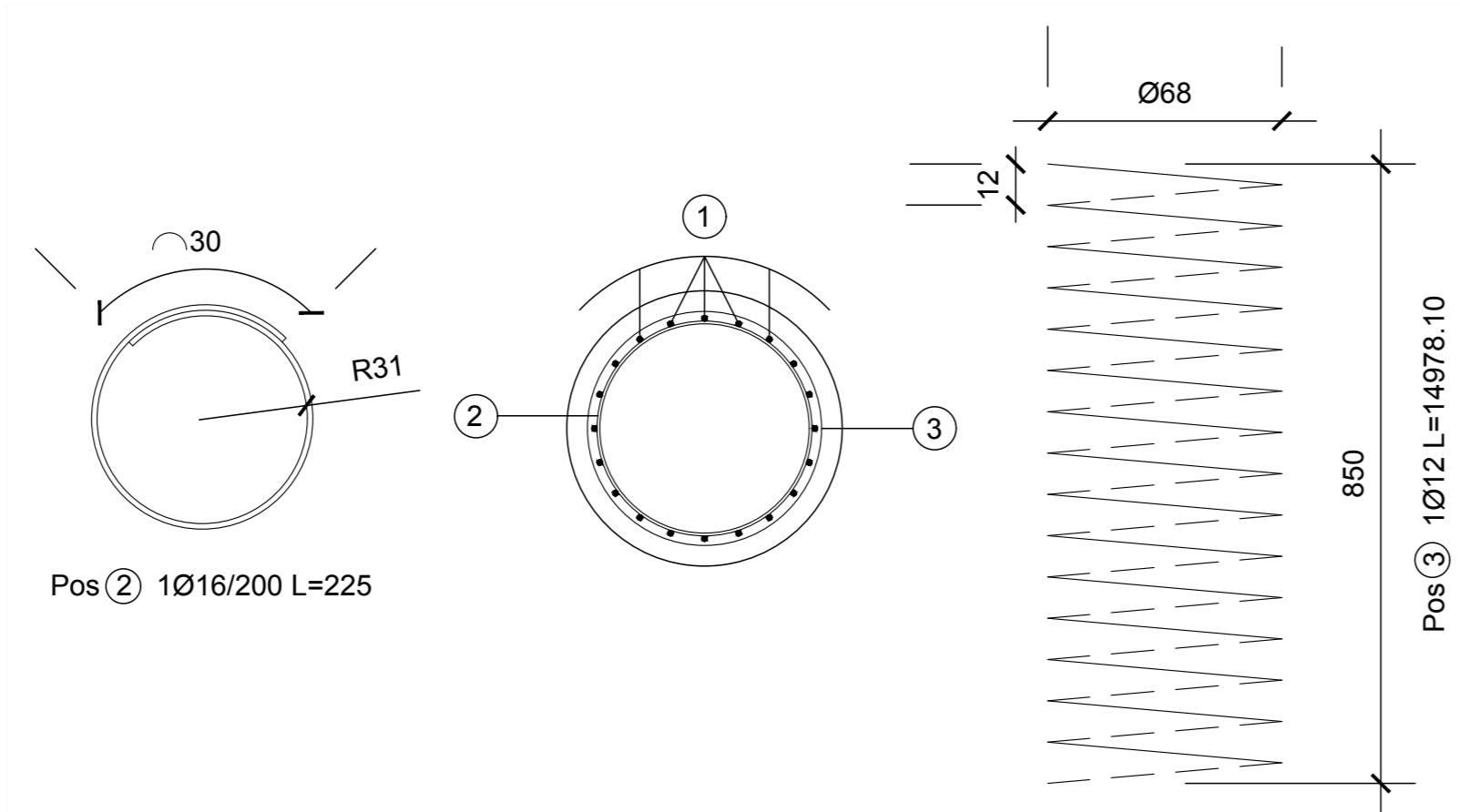


**Armatura Palo Ø800 L=9.00m**  
Scala 1:50

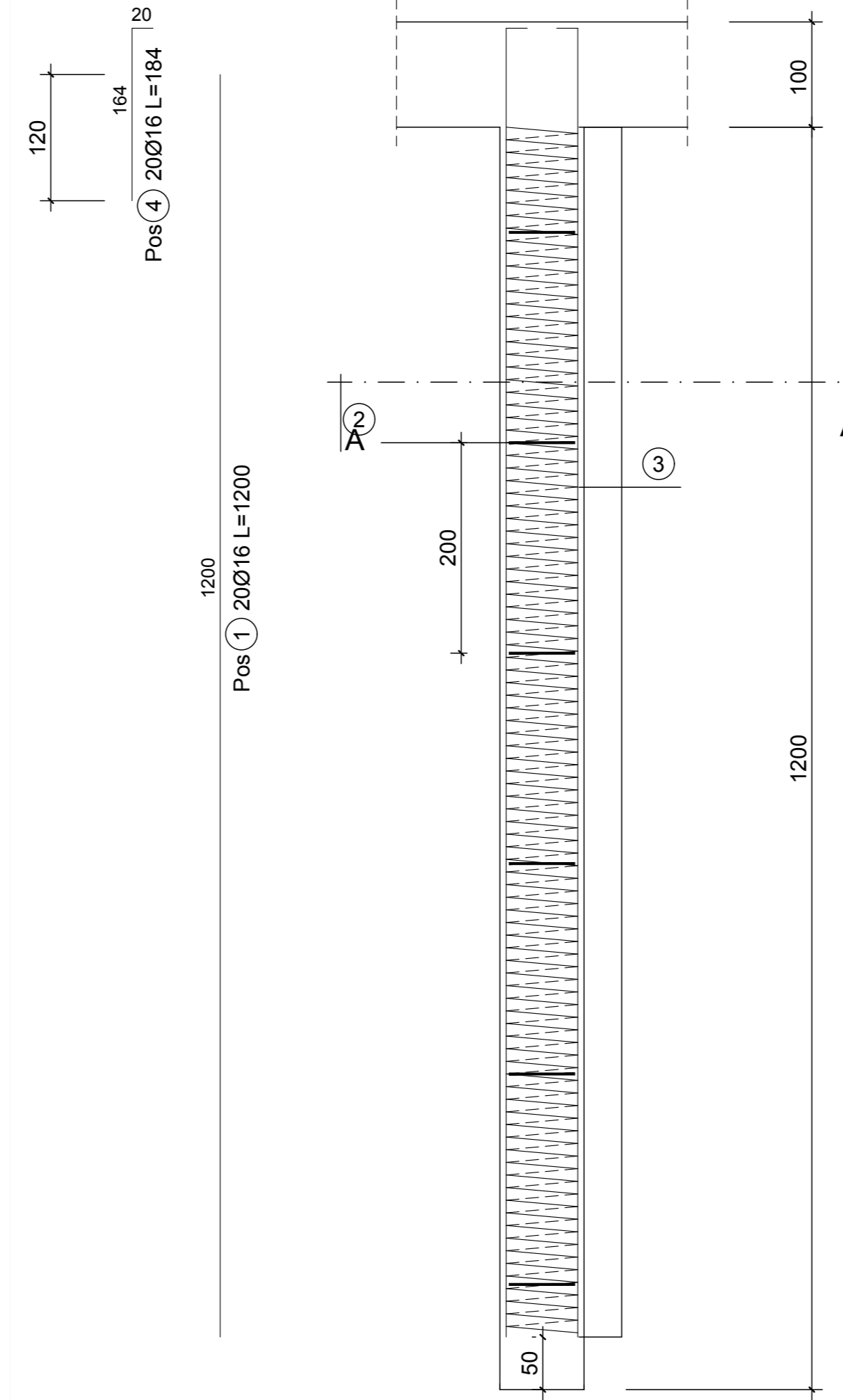


**Sezione A-A**  
Scala 1:20

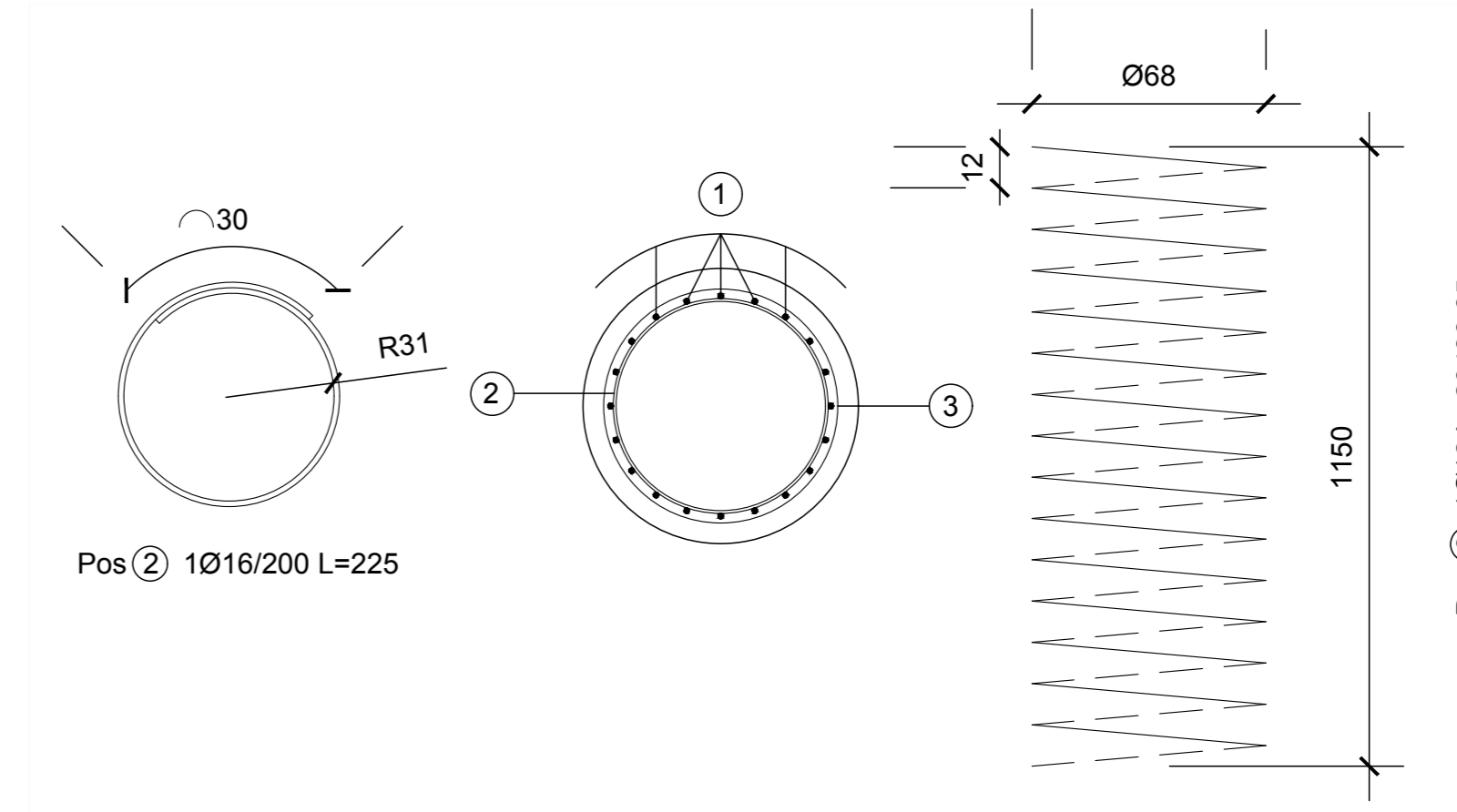


ELEMENTO: Palo Ø800 L=9 m					N. ELEMENTI: 1	
POSIZIONE	N. PEZZI	Ø [mm]	L [cm]	L TOT [m]	PESO [kg]	SCHEMA PIEGATURA (misure al filo esterno)
1	20	16	964	192.8	304.24	20 944
2	4	16	246	9.84	15.53	Ø 62.4
3	1	12	14978.10	149.78	133.00	12 850 Ø68
PESO TOTALE:					452.77	

**Armatura Palo Ø800 L=12.00m**  
Scala 1:50



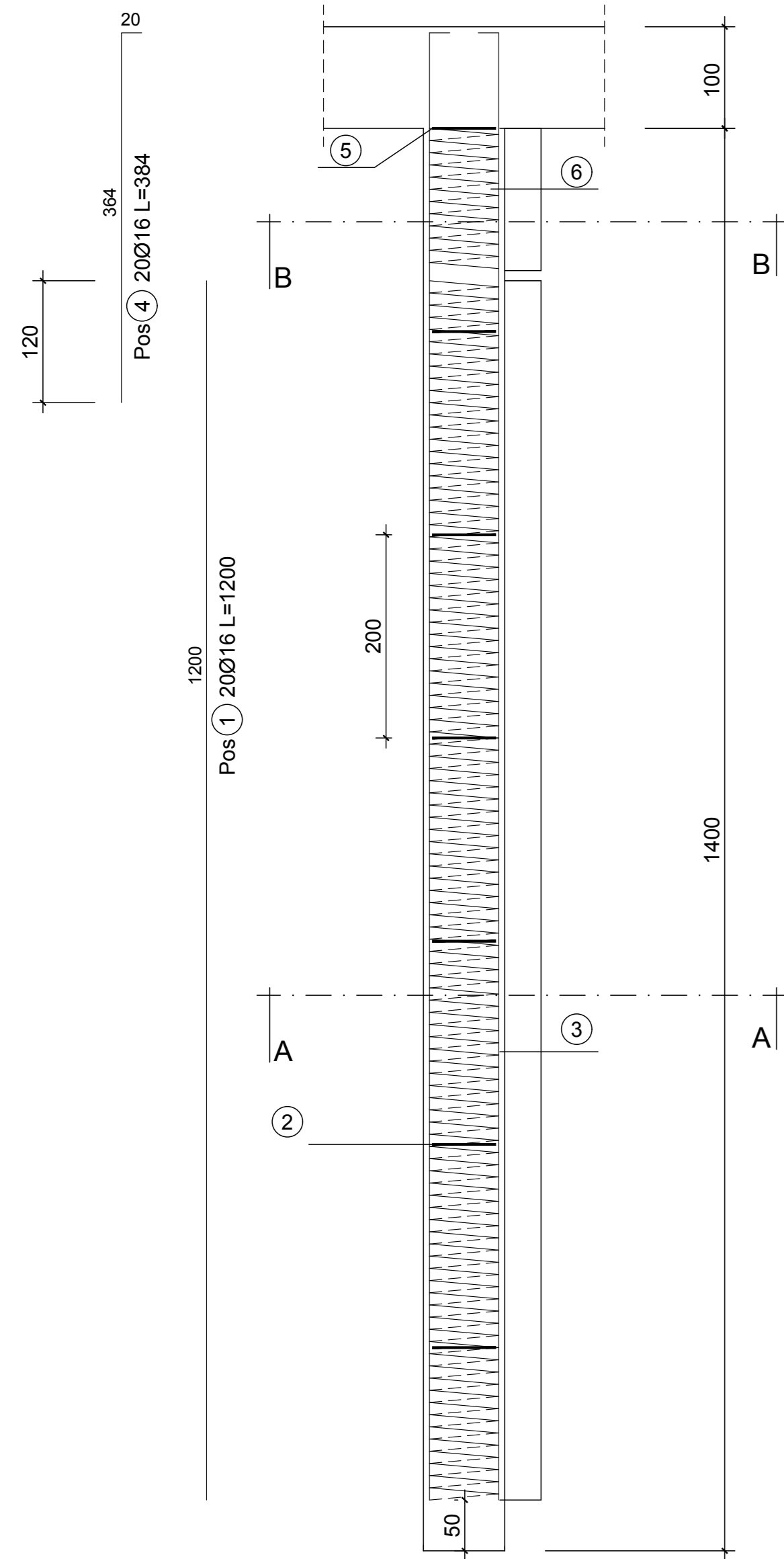
**Sezione A-A**  
Scala 1:20



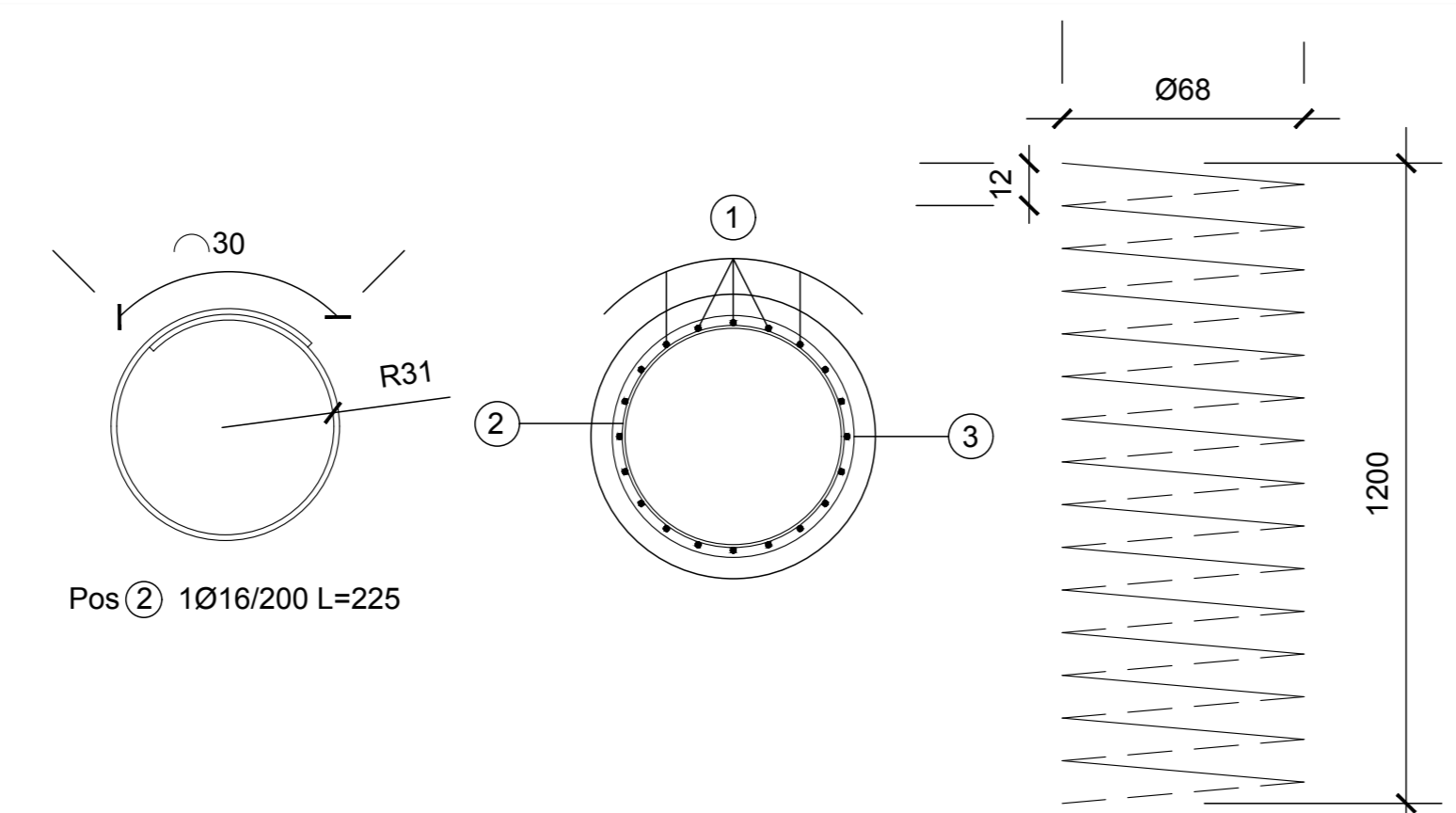
ELEMENTO: Palo Ø800 L=12 m					N. ELEMENTI: 1	
POSIZIONE	N. PEZZI	Ø [mm]	L [cm]	L TOT [m]	PESO [kg]	SCHEMA PIEGATURA (misure al filo esterno)
1	20	16	184	240	378.72	1200
2	6	16	246	14.76	23.30	Ø 62.4
3	1	12	20433.65	204.34	181.45	12 1150 Ø68
4	20	16	184	36.80	58.07	20 164
PESO TOTALE:					641.54	

NB: La tabella si riferisce al singolo palo

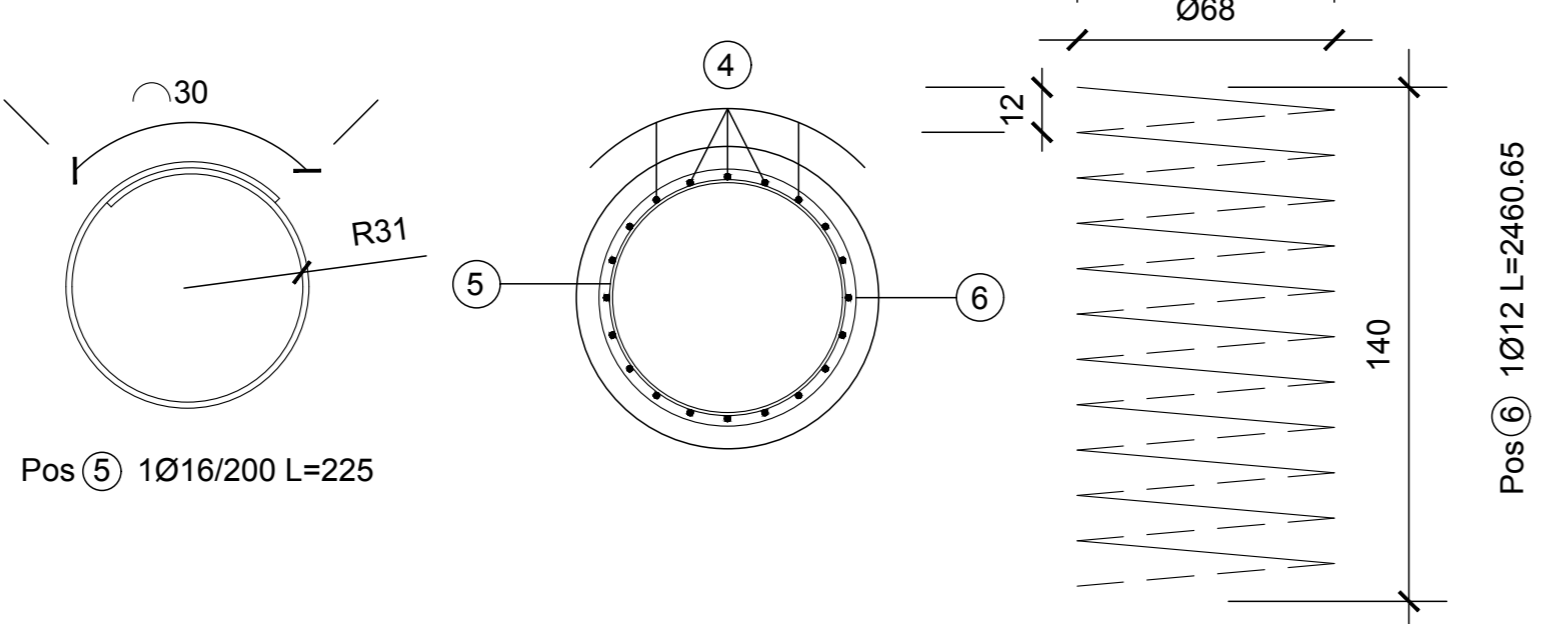
**Armatura Palo Ø800 L=14.00m**  
Scala 1:50



**Sezione A-A**  
Scala 1:20



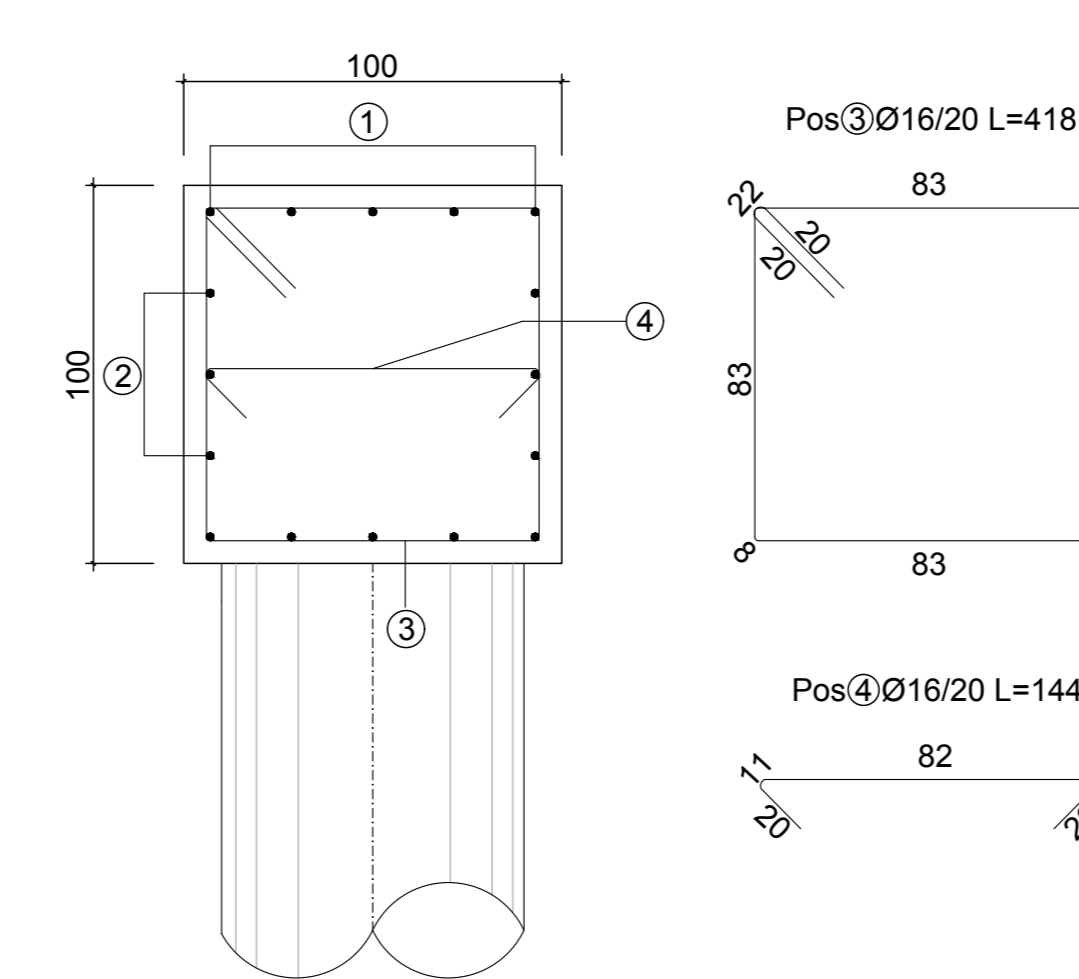
**Sezione B-B**  
Scala 1:20



ELEMENTO: Palo Ø800 L=14 m					N. ELEMENTI: 1	
POSIZIONE	N. PEZZI	Ø [mm]	L [cm]	L TOT [m]	PESO [kg]	SCHEMA PIEGATURA (misure al filo esterno)
1	20	16	1200	240	378.72	1200
2	6	16	246	14.76	23.29	Ø 62.4
3	1	12	21396.50	213.96	190.00	12 1150 Ø68
4	20	16	384	76.80	121.19	20 164
5	1	16	246	2.46	3.88	Ø 62.4
6	1	12	2460.65	24.61	21.85	12 140 Ø68
PESO TOTALE:					738.93	

NB: La tabella si riferisce al singolo palo

**Sezione Cordolo Paratia**  
Scala 1:20

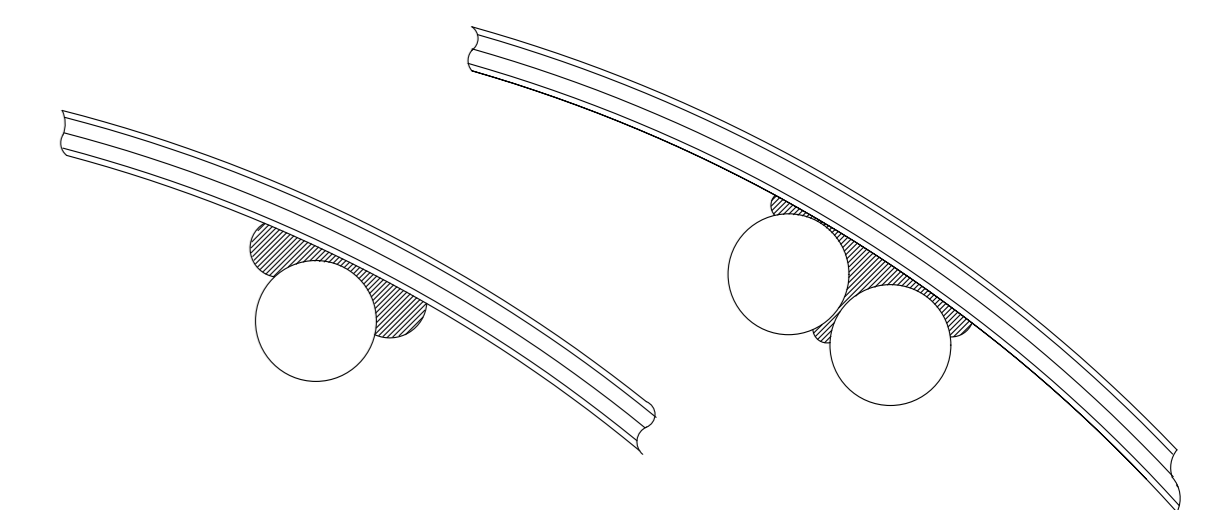


ELEMENTO: Cordolo					N. ELEMENTI: 1	
POSIZIONE	N. PEZZI	Ø [mm]	L [cm]	L TOT [m]	PESO [kg]	SCHEMA PIEGATURA (misure al filo esterno)
1	10	20	6510	651.00	1605.37	6510
2	6	20	6510	390.60	963.22	6510
3	296	16	418	1237.28	1952.43	83 83 83 83 20 20
4	296	16	144	426.24	672.61	20 82 20
PESO TOTALE:					5193.62	

**NOTE:**

- 1) Il copriferro nominale deve essere sempre non minore di 5cm
- 2) La sovrapposizione delle armature, ove non espressamente indicato, deve avere una lunghezza minima di 50 diametri
- 3) Per la tabella materiali fare riferimento all'elaborato specifico "T01E04GENSC01"

**Particolare saldature**  
Scala 1:1



Saldature a completo ripristino della sezione in conformità alla UNI EN ISO 4063:2011, ed alla UNI EN 1011-1:2009. Nell'esecuzione delle saldature devono inoltre essere seguite le prescrizioni della UNI EN 1011-2:2005

**sanas**  
GRUPPO FS ITALIANE  
Direzione Progettazione e Realizzazione Lavori

**ITINERARIO RAGUSA-CATANIA**  
Collegamento viario compreso tra lo Svincolo della S.S. 514 "di Chiamaronte" con la S.S. 115 e lo Svincolo della S.S. 194 "Ragusana"  
LOTTO 1 - Dallo svincolo n. 1 sulla S.S. 115 (compreso) allo svincolo n. 3 sulla S.P. 5 (escluso)

**PROGETTO ESECUTIVO** COD. **PA895**

PROGETTAZIONE: ATI SINTAGMA - GP INGEGNERIA - COOPROGETTI-GDG - ICARIA - OMNISERVICE

<p>PROGETTISTA RESPONSABILE DELL'INTEGRAZIONE DELLE PRESTAZIONI</p> <p>SPECIFICAZIONE:</p> <p>Dot. Ing. Mando Granieri Ordine degli Ingegneri della Prov. di Perugia n° A351</p>	<p>IL GRUPPO DI PROGETTAZIONE:</p> <p>MANDATARIA:</p> <p><b>Sintagma</b></p> <p>Dot. Ing. M. Di Giovanni Dot. Ing. F. Di Stefano Dot. Ing. A. Di Stefano Dot. Ing. L. Di Stefano Dot. Ing. M. Di Stefano Dot. Ing. G. Di Stefano Dot. Ing. P. Di Stefano Dot. Ing. R. Di Stefano Dot. Ing. S. Di Stefano Dot. Ing. T. Di Stefano Dot. Ing. U. Di Stefano Dot. Ing. V. Di Stefano Dot. Ing. W. Di Stefano Dot. Ing. X. Di Stefano Dot. Ing. Y. Di Stefano Dot. Ing. Z. Di Stefano</p>
<p>IL GEOLOGO:</p> <p>Dot. Geol. Marco Leonardi Ordine dei Geologi della Regione Lazio n° 1541</p>	<p>MANDANTI:</p> <p>Dot. Ing. G. Di Stefano Dot. Ing. A. Di Stefano Dot. Ing. L. Di Stefano Dot. Ing. M. Di Stefano Dot. Ing. P. Di Stefano Dot. Ing. R. Di Stefano Dot. Ing. S. Di Stefano Dot. Ing. T. Di Stefano Dot. Ing. U. Di Stefano Dot. Ing. V. Di Stefano Dot. Ing. W. Di Stefano Dot. Ing. X. Di Stefano Dot. Ing. Y. Di Stefano Dot. Ing. Z. Di Stefano</p>
<p>IL COORDINATORE PER LA SICUREZZA IN FASI DI PROGETTAZIONE:</p> <p>Dot. Ing. Ambrogio Signorilli Ordine degli Ingegneri della Provincia di Roma n° A35111</p>	<p>IL RESPONSABILE DEL PROCEDIMENTO:</p> <p>Dot. Ing. Luigi Mupo</p>

**Dot. Ing. Danilo Pelle**  
Ingegnere all'Albo n° A-35398  
Via S. Maria delle Grazie, 10  
00100 Roma

**OPERE DI SOSTEGNO**  
**PARATIA DI PALI DAL KM 14+273,70 AL KM 14+782,12 - Carr. SX**  
Amatura Pali e cordolo

CODICE PROGETTO	NOME FILE	REVISIONE	SCALA:
PROGETTO L040821E2101	02010525764010	COEFFICIENTE T010S73STRAR01	B
D			
C			
B	REVISIONE A SEGUITO DI RAPPORTO DI VERIFICA	MONITOR 2021	PROVVISORIO
A	EMISSIONE	GIUGNO 2021	PROVVISORIO
REV.	DESCRIZIONE	DATA	REDATTO VERIFICATO APPROVATO