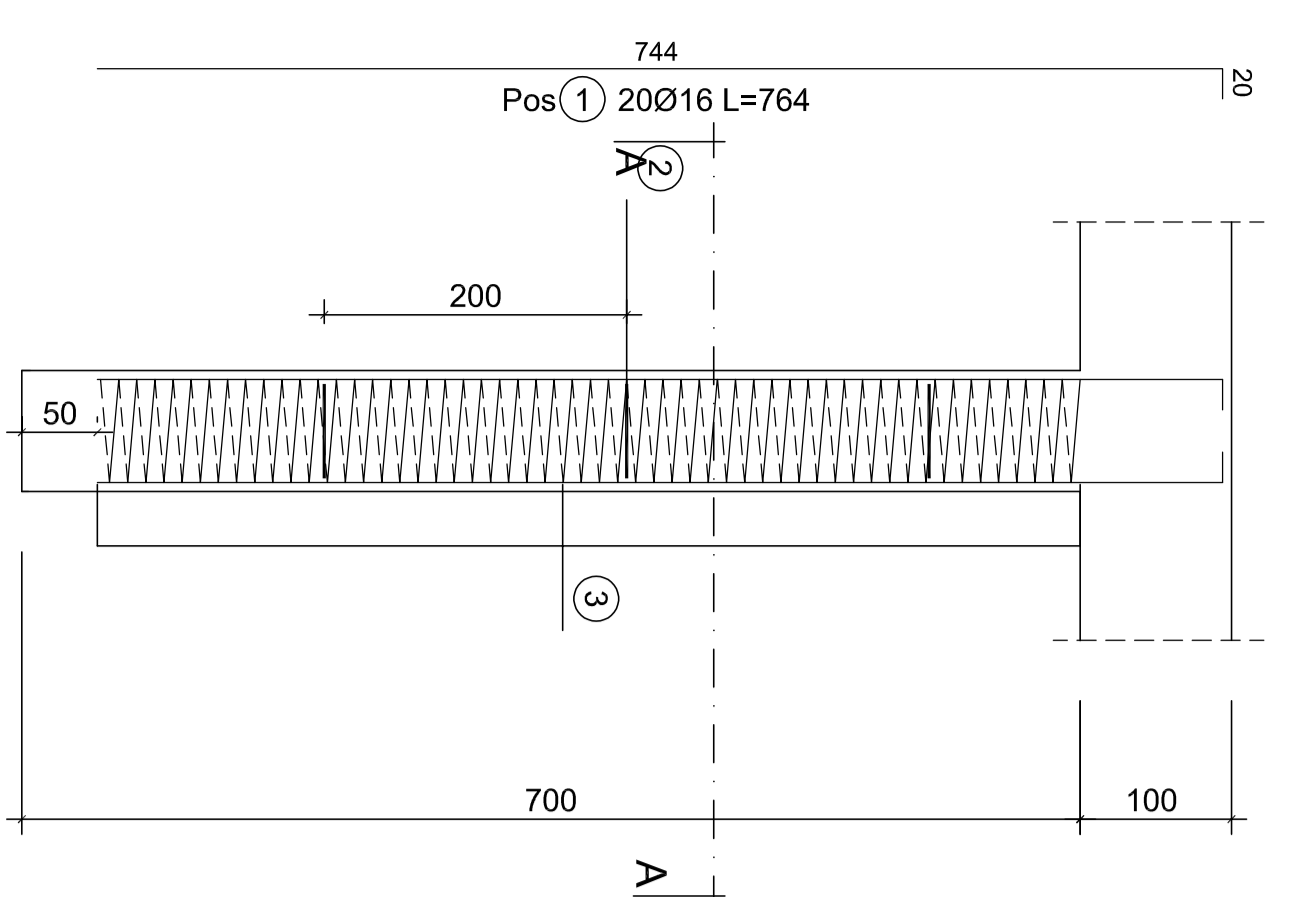
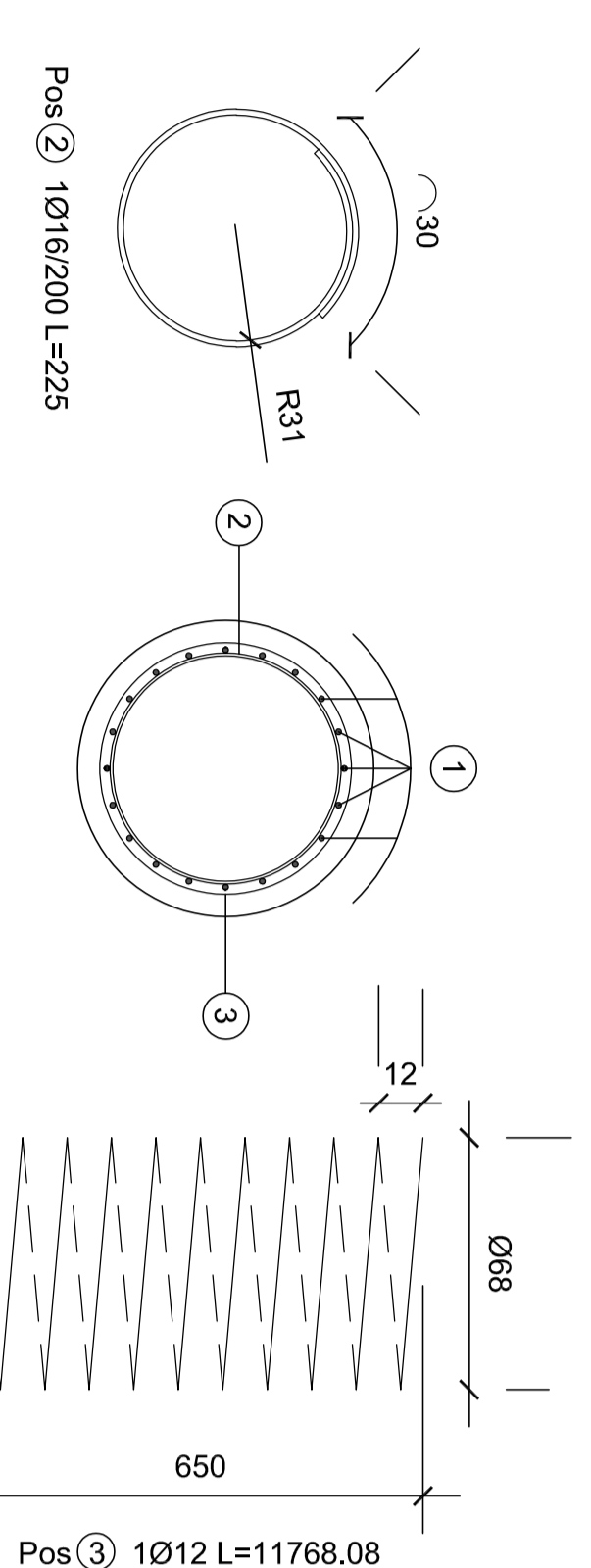


Armatura Palo Ø800 L=7.00m

Scala 1:50



ELEMENTO: Palo Ø800 L=7 m		N. ELEMENTI: 1				
POSIZIONE	N. PEZZI	Ø [mm]	L [cm]	L TOT [m]	PESO [kg]	SCHEMA PIEGATURA (misure al filo esterno)
1	20	16	764	152,8	241,12	R1 744
2	3	16	246	7,38	11,65	R1 Ø 62,4
3	1	12	11769,08	117,68	104,50	R1 Ø 62,4
PESO TOTALE:		397,28				

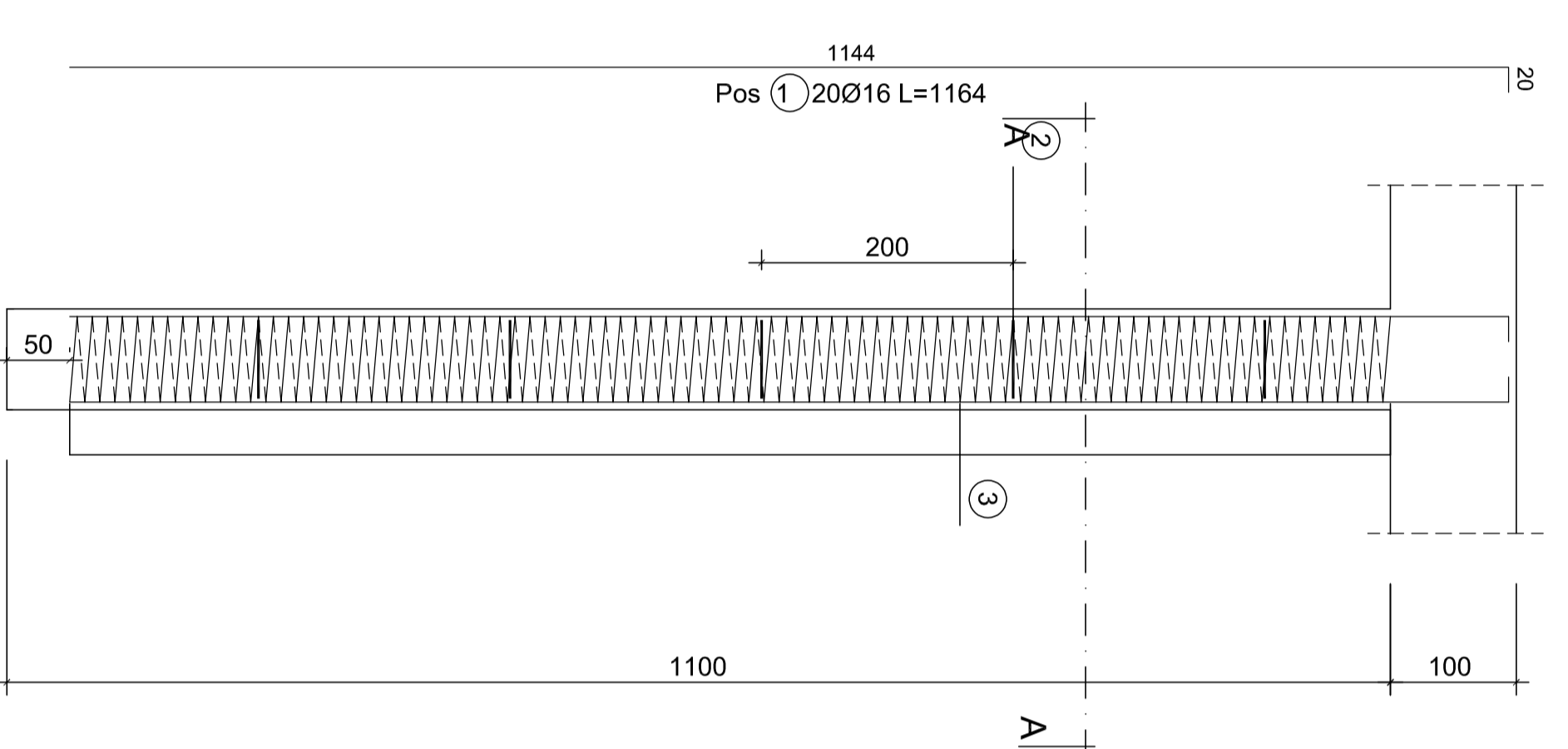


Sezione A-A

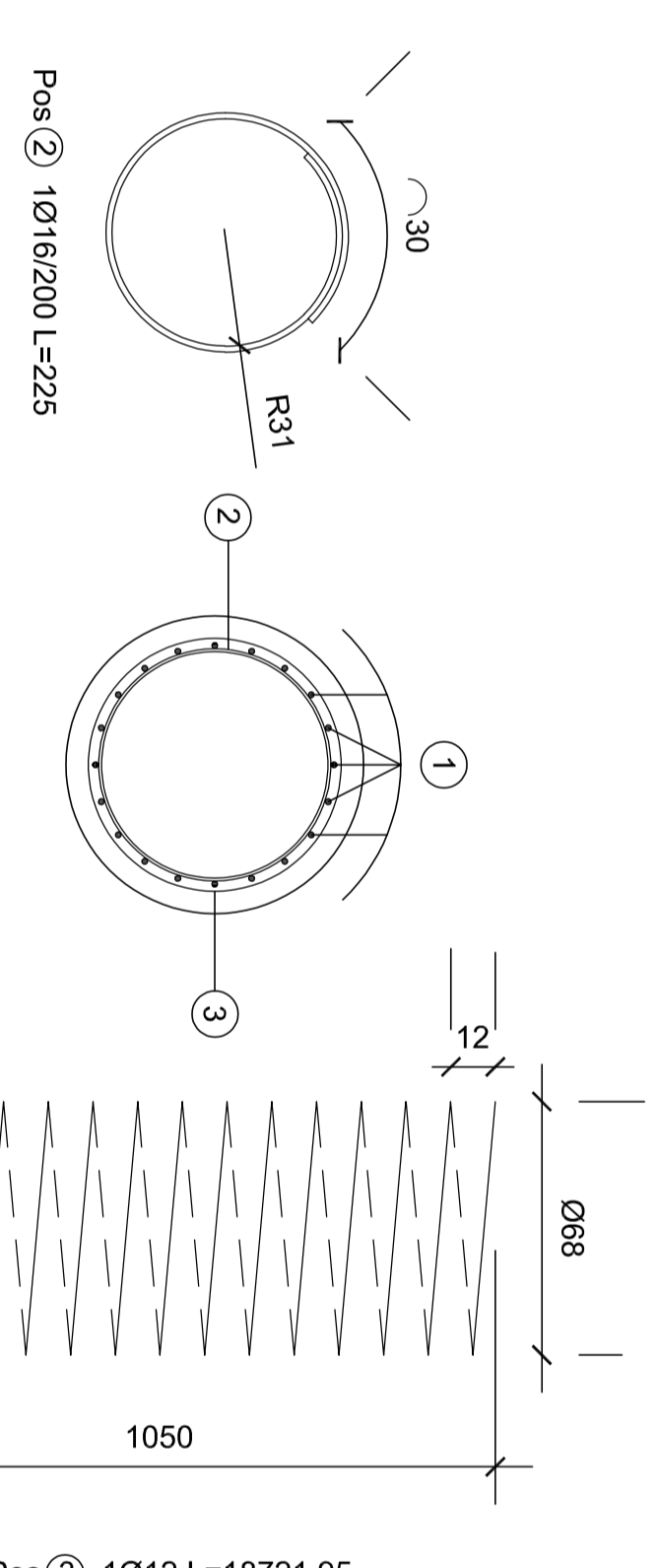
Scala 1:20

Armatura Palo Ø800 L=11.00m

Scala 1:50



ELEMENTO: Palo Ø800 L=11 m		N. ELEMENTI: 1				
POSIZIONE	N. PEZZI	Ø [mm]	L [cm]	L TOT [m]	PESO [kg]	SCHEMA PIEGATURA (misure al filo esterno)
1	20	16	1164	232,8	367,36	R1 1144
2	5	16	246	12,3	19,41	R1 Ø 62,4
3	1	12	18721,95	187,22	166,25	R1 Ø 62,4
PESO TOTALE:		553,02				

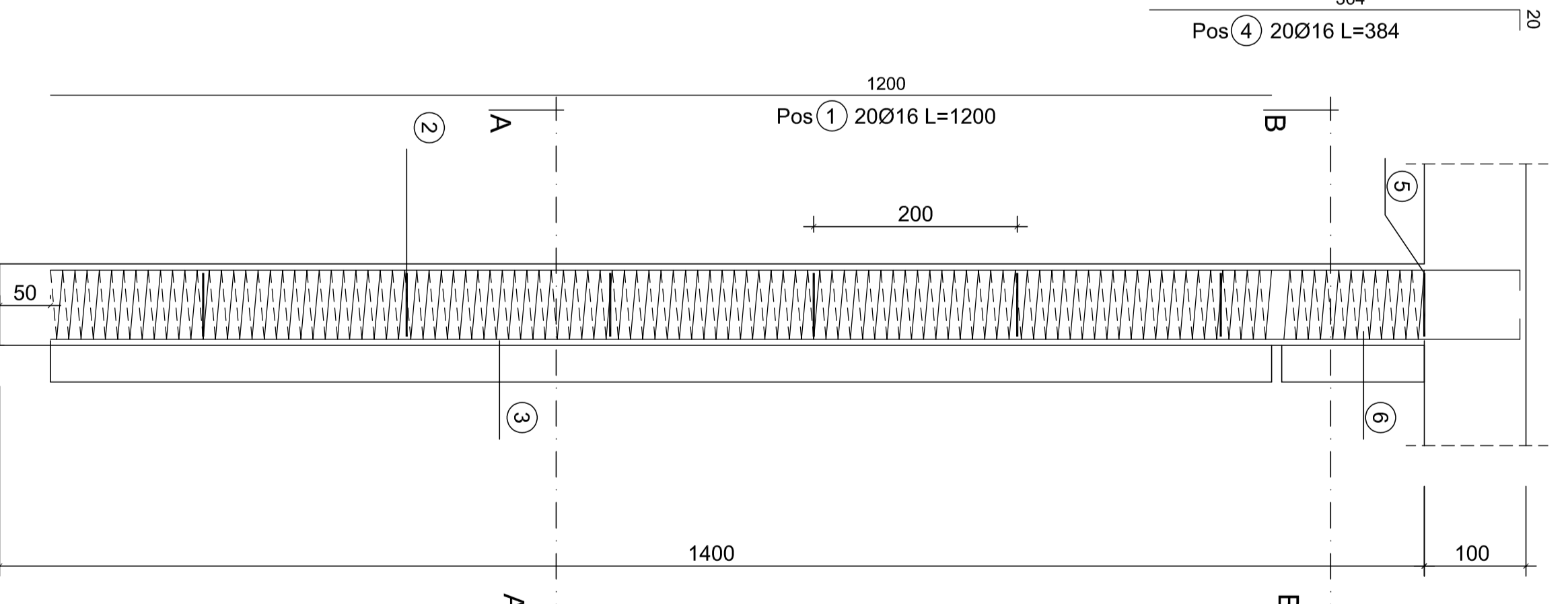


Sezione A-A

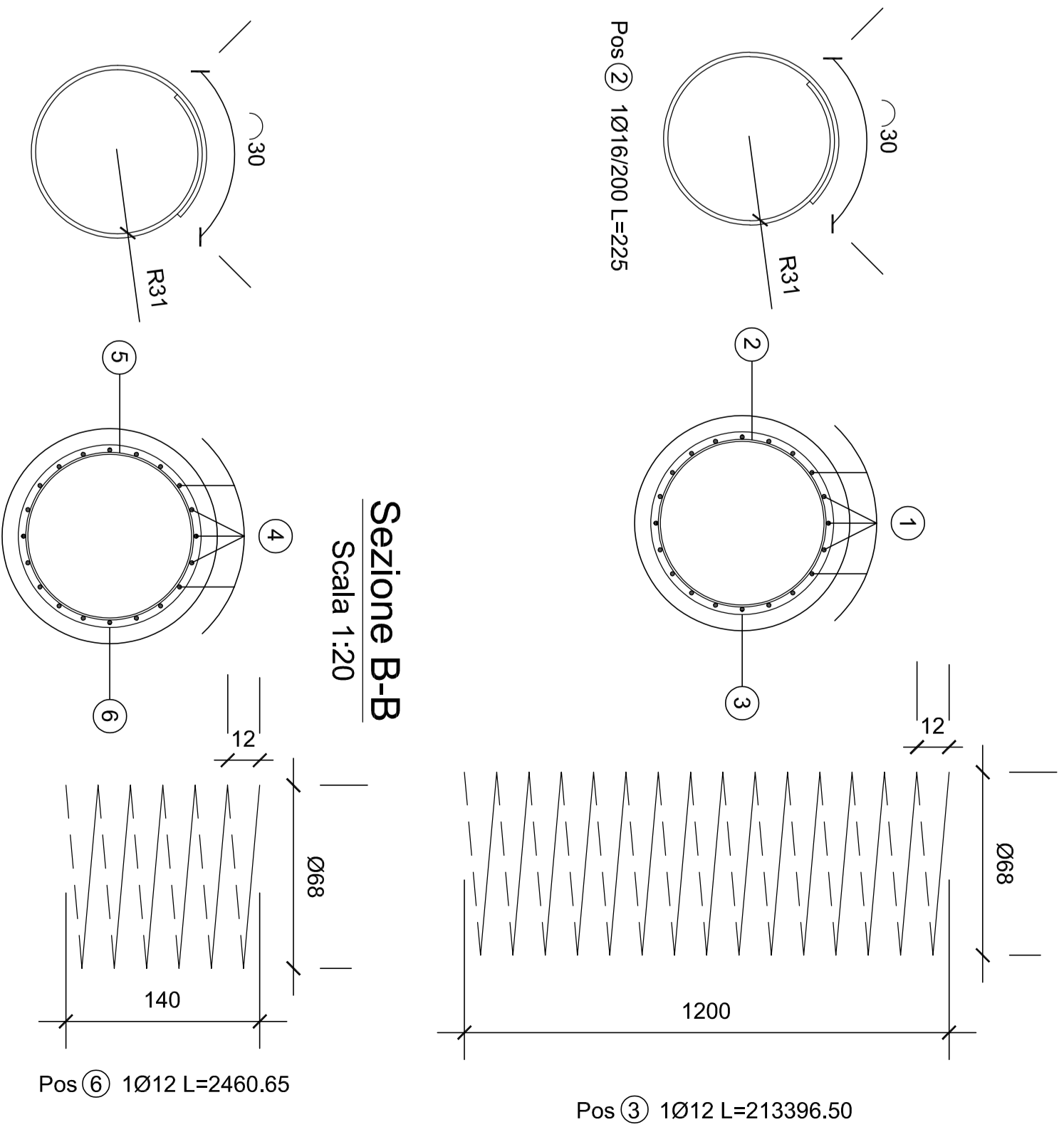
Scala 1:20

Armatura Palo Ø800 L=14.00m

Scala 1:50



ELEMENTO: Palo Ø800 L=14 m		N. ELEMENTI: 1				
POSIZIONE	N. PEZZI	Ø [mm]	L [cm]	L TOT [m]	PESO [kg]	SCHEMA PIEGATURA (misure al filo esterno)
1	20	16	1200	240	378,72	R1 1200
2	6	16	246	14,76	23,29	R1 Ø 62,4
3	1	12	21396,50	213,96	190,00	R1 Ø 62,4
4	20	16	384	76,80	121,19	R1 Ø 62,4
5	1	16	246	2,46	3,88	R1 Ø 62,4
6	1	12	2460,65	24,61	21,85	R1 Ø 62,4
PESO TOTALE:		738,93				

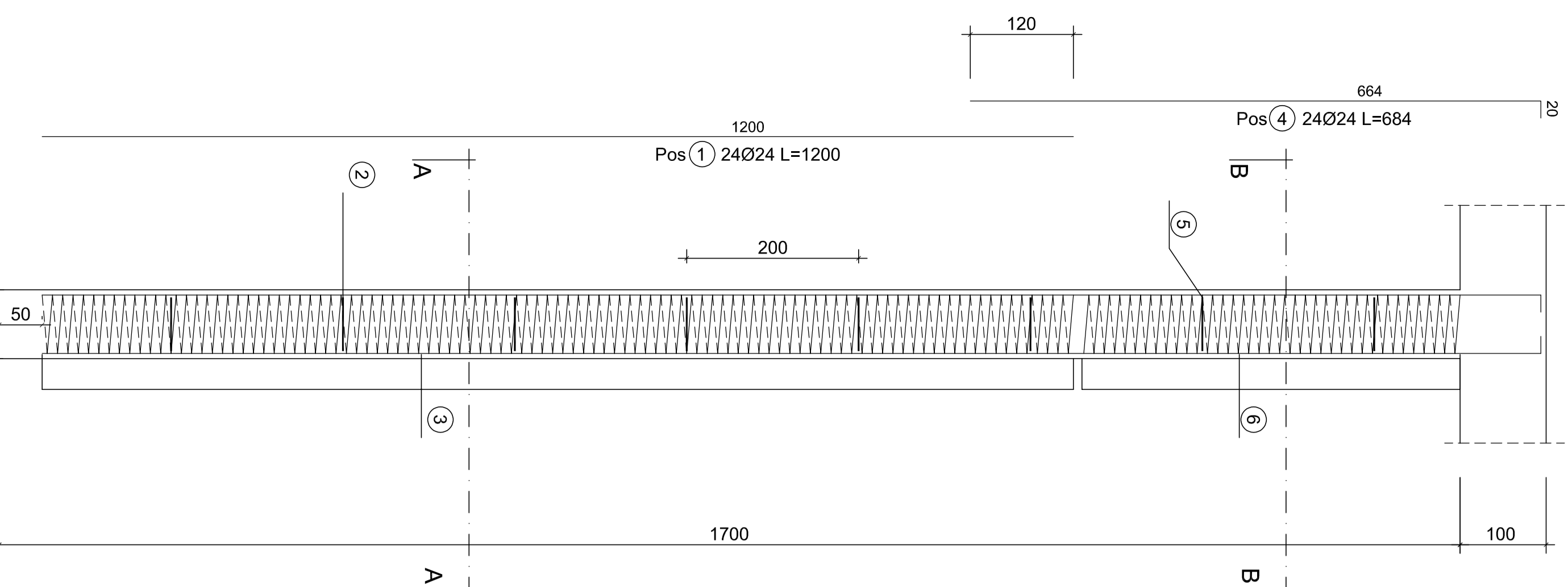


Sezione A-A

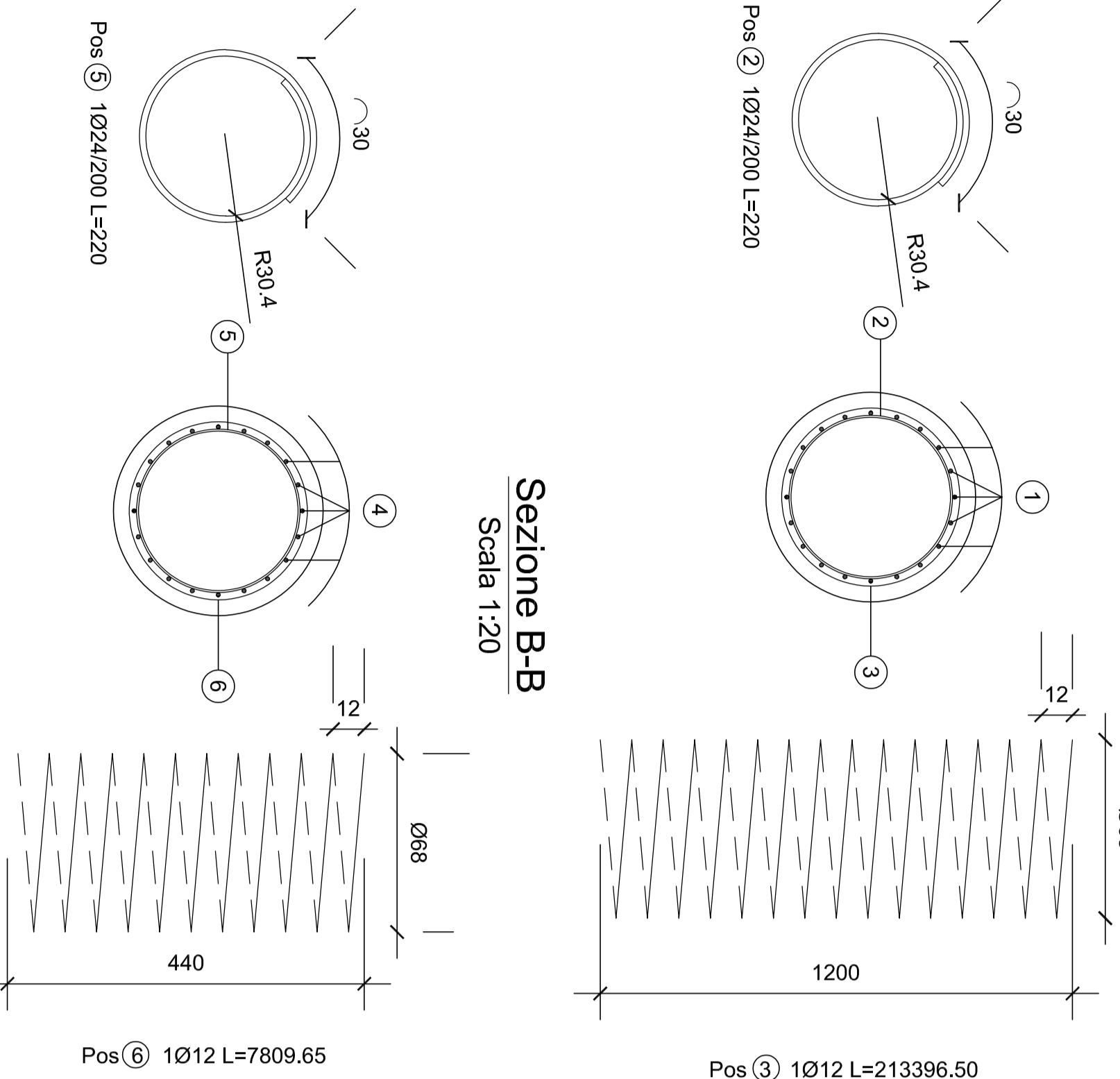
Scala 1:20

Armatura Palo Ø800 L=17.00m

Scala 1:50



ELEMENTO: Palo Ø800 L=17 m		N. ELEMENTI: 1				
POSIZIONE	N. PEZZI	Ø [mm]	L [cm]	L TOT [m]	PESO [kg]	SCHEMA PIEGATURA (misure al filo esterno)
1	24	24	1200	288	1022,69	R1 1200
2	6	24	241	14,46	51,35	R1 Ø 62,4
3	1	12	21396,50	213,96	190,00	R1 Ø 62,4
4	24	24	664	164,16	592,93	R1 Ø 62,4
5	2	24	241	4,82	17,12	R1 Ø 62,4
6	1	12	7809,65	78,1	69,35	R1 Ø 62,4
PESO TOTALE:		1933,44				



Sezione A-A

Scala 1:20

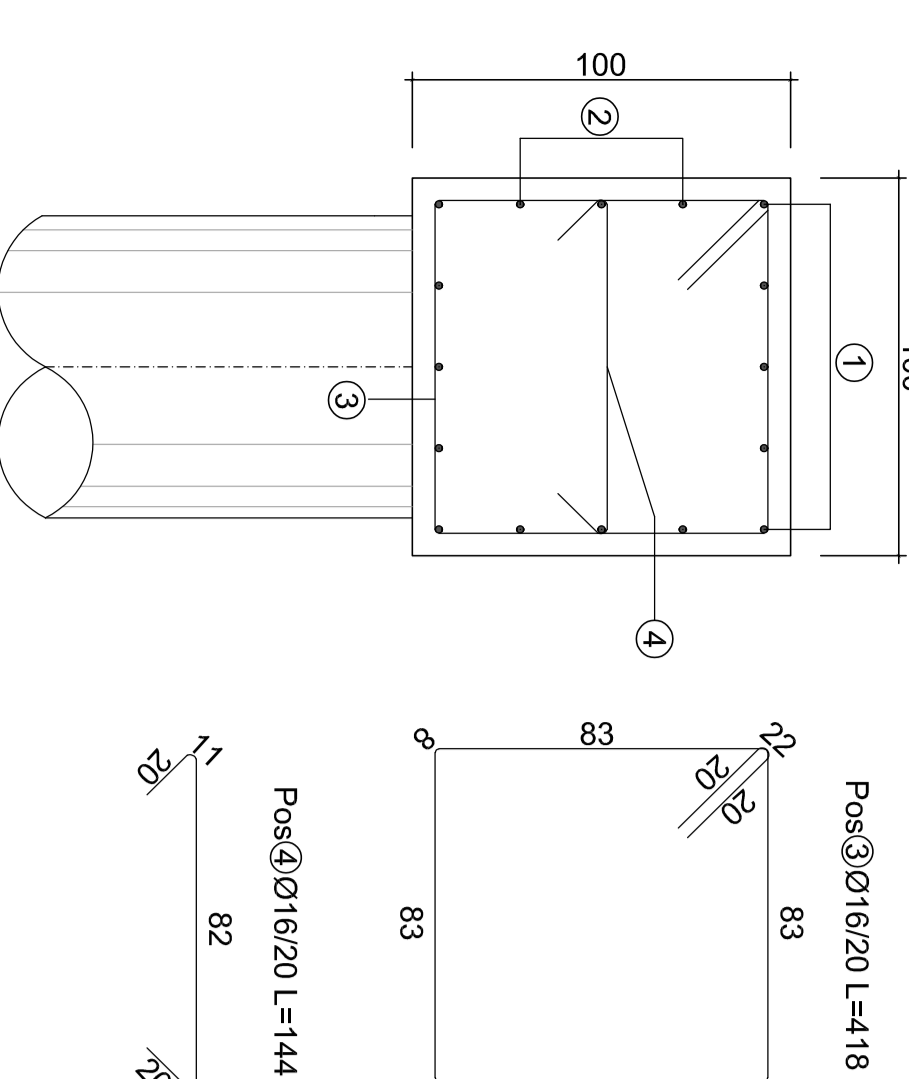
Sezione B-B

Scala 1:20

NB: La tabella si riferisce al singolo palo

Sezione Cordolo Paratia

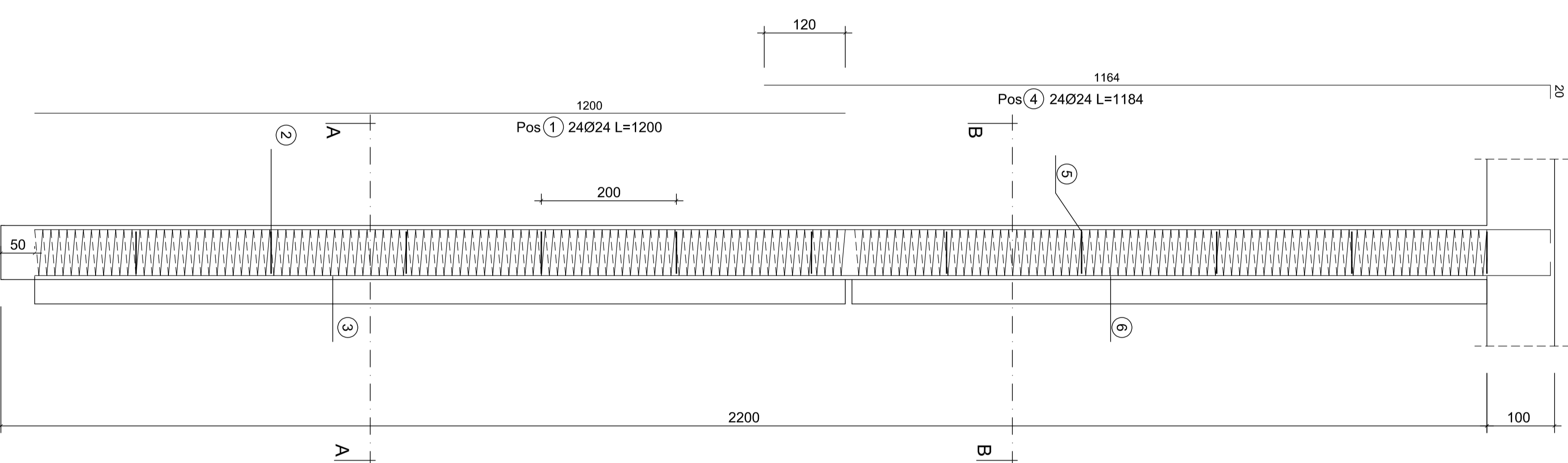
Scala 1:20



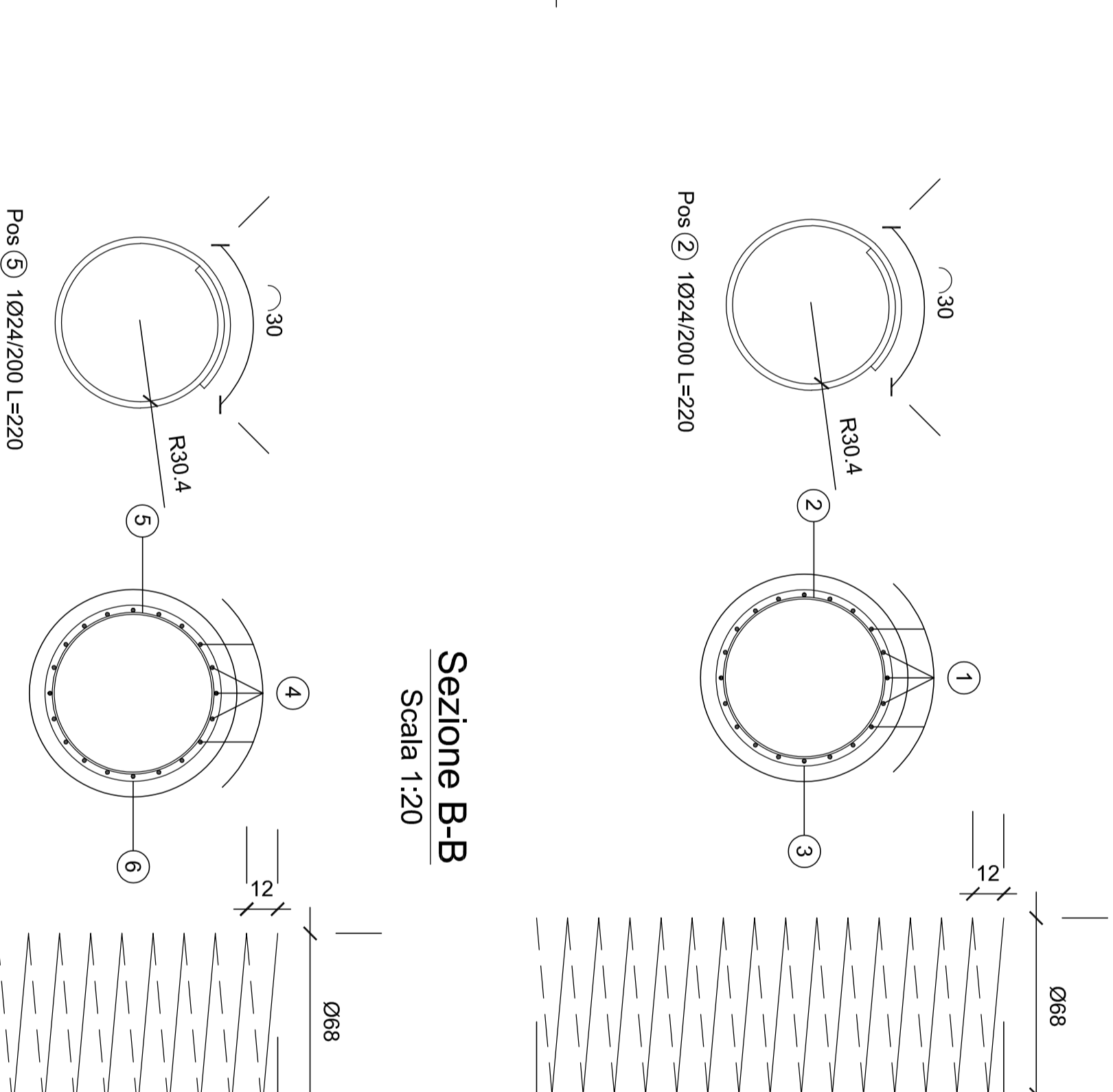
ELEMENTO: Cordolo		N. ELEMENTI: 1				
POSIZIONE	N. PEZZI	Ø [mm]	L [cm]	L TOT [m]	PESO [kg]	SCHEMA PIEGATURA (misure al filo esterno)
1	10	20	22040	2204	5435,06	R1 22040
2	6	20	22040	1322,40	3261,04	R1 22040
3	296	16	418	4184,18	6602,64	R1 Ø 62,4
4	286	16	144	1441,44	2274,59	R1 Ø 62,4
PESO TOTALE:		17573,33				

Armatura Palo Ø800 L=22.00m

Scala 1:50



ELEMENTO: Palo Ø800 L=22 m		N. ELEMENTI: 1				
POSIZIONE	N. PEZZI	Ø [mm]	L [cm]	L TOT [m]	PESO [kg]	SCHEMA PIEGATURA (misure al filo esterno)
1	24	24	1200	288	1022,69	R1 1200
2	6	24	241	14,46	51,35	R1 Ø 62,4
3	1	12	21396,50	213,96	190,00	R1 Ø 62,4
4	24	24	1184	284,16	1009,05	R1 1164
5	2	24	241	12,05	42,79	R1 Ø 62,4
6	1	12	16689,30	166,90	148,21	R1 Ø 62,4
PESO TOTALE:		2464,09				

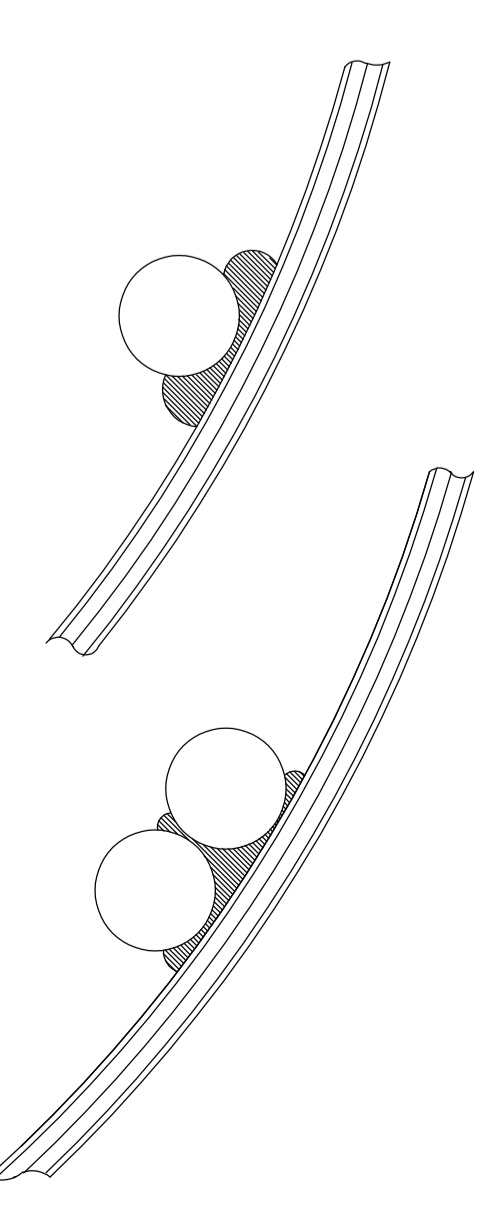


Sezione A-A

Scala 1:20

Particolare saldature

Scala 1:1



NB: La tabella si riferisce al singolo palo

Saldature a completo ripristino della sezione in conformità alla UNI EN ISO 4063:2011, ed alla UNI EN 1011-1:2009.
Nell'esecuzione delle saldature devono inoltre essere seguite le prescrizioni della UNI EN 1011-2:2005

NB: La tabella si riferisce al singolo palo

ELEMENTO: Palo Ø800 L=22 m		N. ELEMENTI: 1				
POSIZIONE	N. PEZZI	Ø [mm]	L [cm]	L TOT [m]	PESO [kg]	SCHEMA PIEGATURA (misure al filo esterno)
1	24	24	1200	288	1022,69	R1 1200
2	6	24	241	14,46	51,35	R1 Ø 62,4
3	1	12	21396,50	213,96	190,00	R1 Ø 62,4
4	24	24	1184	284,16	1009,05	R1 1164
5	2	24	241	12,05	42,79	R1 Ø 62,4
6	1	12	16689,30	166,90	148,21	R1 Ø 62,4
PESO TOTALE:		2464,09				

- NOTE:
- Il copriferro nominale deve essere sempre non minore di 3cm
 - La sovrapposizione delle armature, ove non espressamente indicato, deve avere una lunghezza minima di 50 diametri
 - Per la tabella materiali fare riferimento all'elaborato specifico "TOIEGD4GENSC01"

anas
GRUPPO IRI ITALIANA

ITINERARIO RAGUSA-CATANIA
Collegamento viario compreso tra lo Sincrolo della S.S. 514 "di Charmonne" con la S.S. 115 e lo Sincrolo della S.S. 194 "Ragusea" con la S.S. 115 (compreso) allo Sincrolo n. 3 sulla S.P. 5 (escluso)

LOTTO 1 - "Dallo Sincrolo n. 3 sulla S.S. 115 (compreso) allo Sincrolo n. 3 sulla S.P. 5 (escluso)"

PROGETTO ESECUTIVO

PROGETTAZIONE: ATI SINTAGMA - GP INGEGNERIA - COOPROGETTI - SOG - ICARNA - OMSERVICE

COPIA PA895

OPERE DI SOSTEGNO
PARATIA DI PALI DAL KM 14+797,24 AL KM 15+000,10 - Carr. DX
Armatura Pali e cordolo

NOTE:

- Il copriferro nominale deve essere sempre non minore di 3cm
- La sovrapposizione delle armature, ove non espressamente indicato, deve avere una lunghezza minima di 50 diametri
- Per la tabella materiali fare riferimento all'elaborato specifico "TOIEGD4GENSC01"