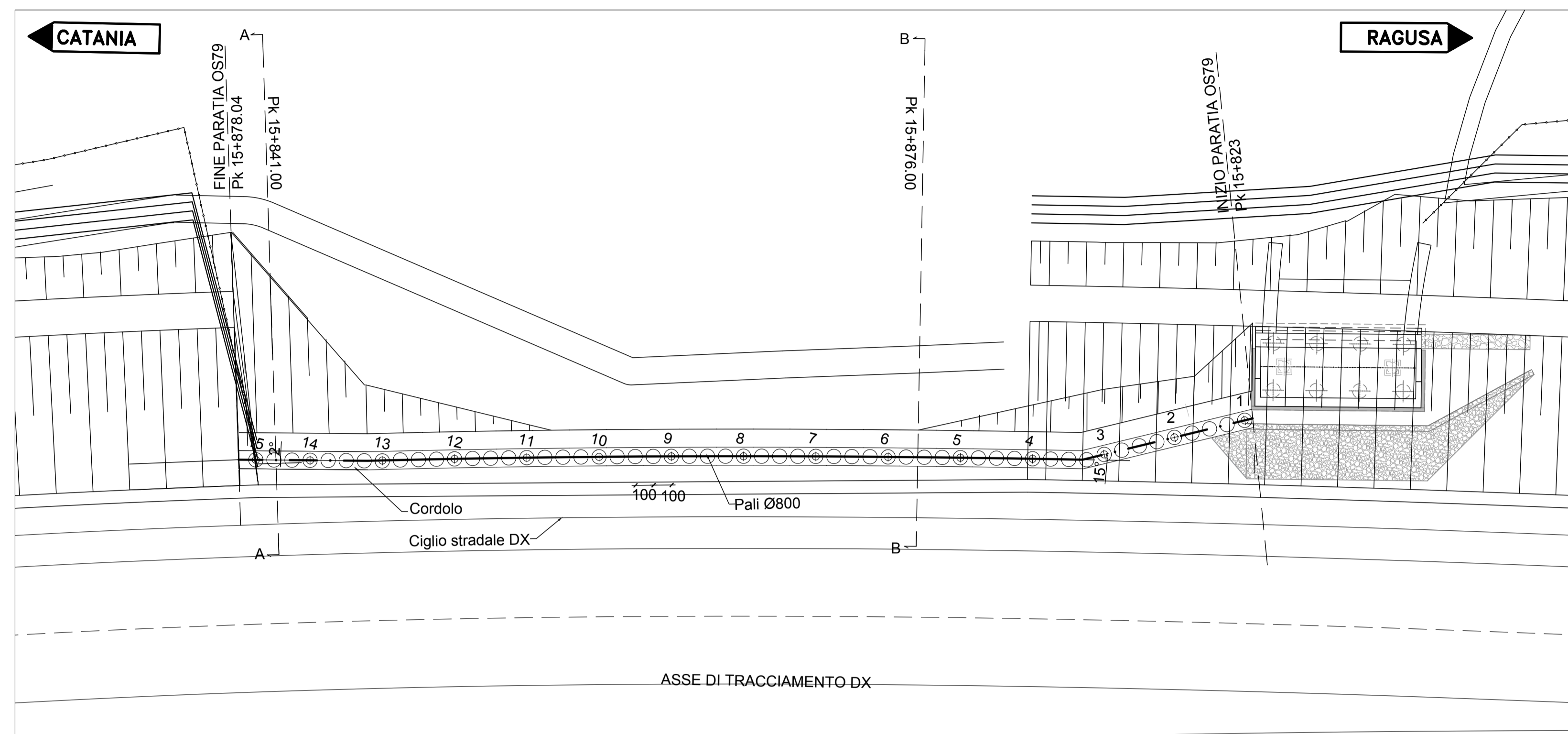
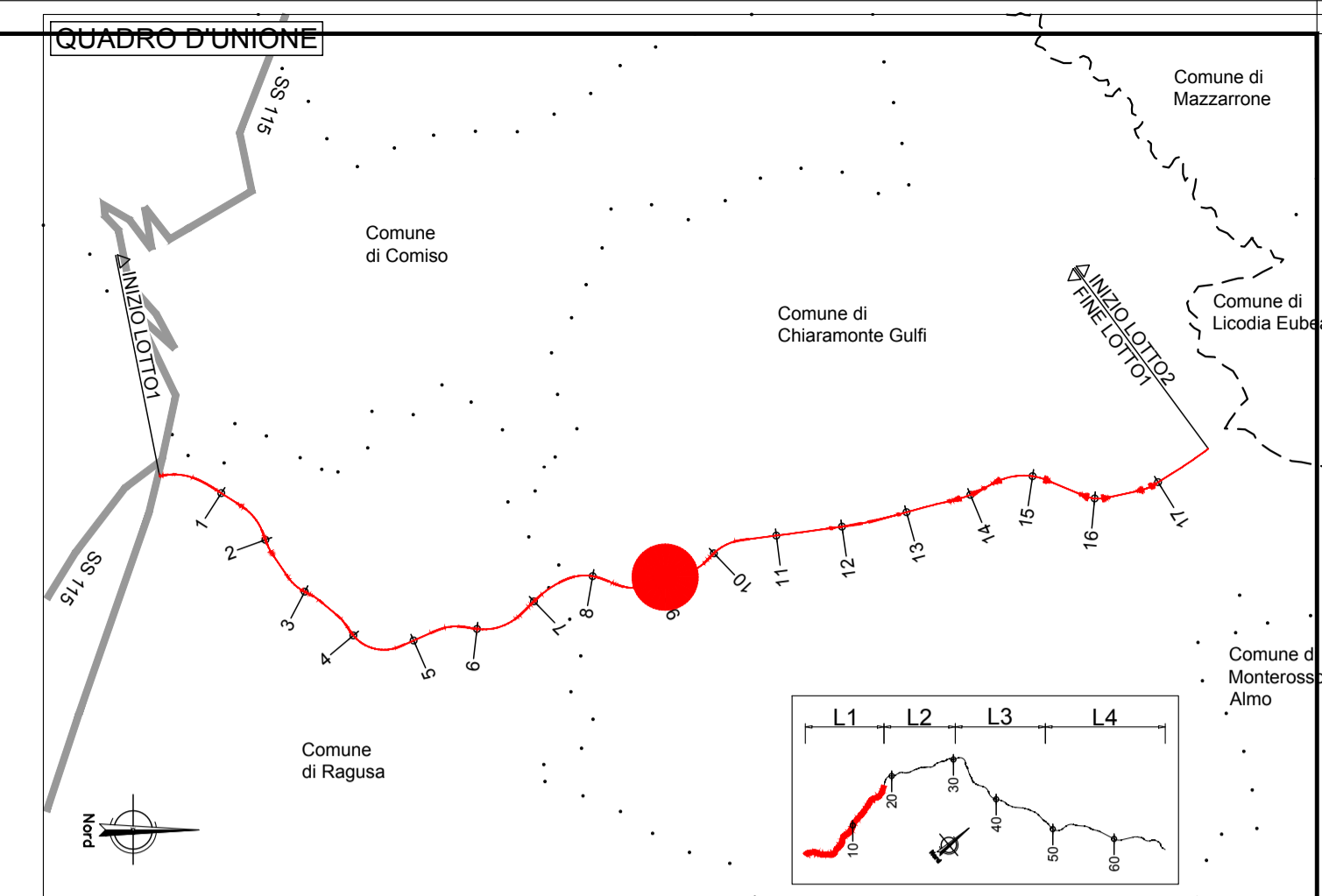
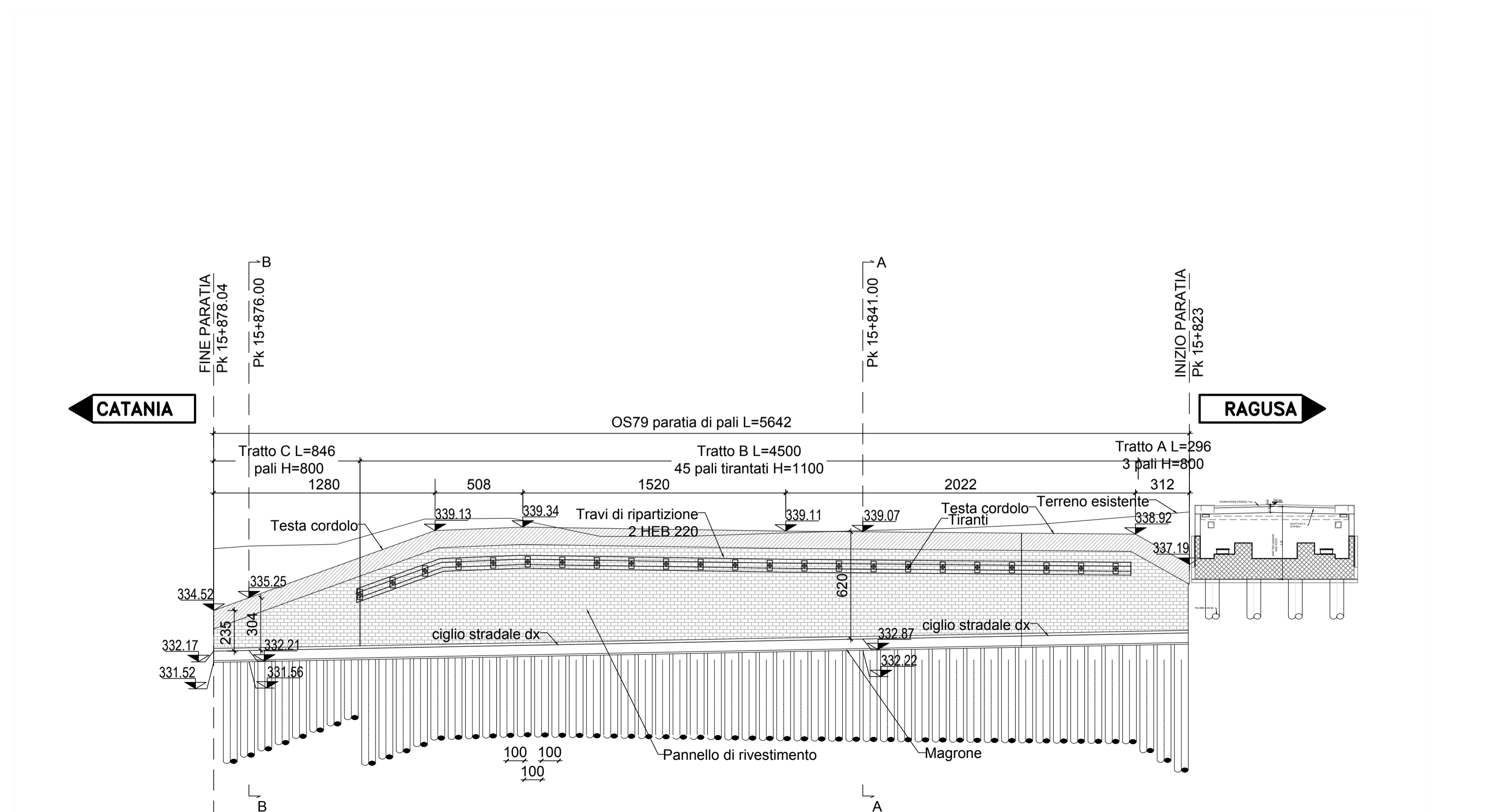


Planimetria
Scala 1:200



Profilo
Scala 1:200



| Punti | COORDINATE XY | |
|-------|---------------|-------------|
| | X | Y |
| 1 | 2489164.113 | 4102162.314 |
| 2 | 2489164.548 | 4102166.290 |
| 3 | 2489164.984 | 4102170.266 |
| 4 | 2489166.106 | 4102174.076 |
| 5 | 2489167.523 | 4102177.817 |
| 6 | 2489168.925 | 4102181.563 |
| 7 | 2489170.311 | 4102185.316 |
| 8 | 2489171.681 | 4102189.074 |
| 9 | 2489173.034 | 4102192.838 |
| 10 | 2489174.371 | 4102196.608 |
| 11 | 2489175.688 | 4102200.385 |
| 12 | 2489176.985 | 4102204.169 |
| 13 | 2489178.263 | 4102207.959 |
| 14 | 2489179.630 | 4102211.718 |



Direzione Progettazione e Realizzazione Lavori

ITINERARIO RAGUSA-CATANIA
Collegamento viario compreso tra lo Svincolo della S.S. 514 "di Chiamonte" con la S.S. 115 e lo Svincolo della S.S. 194 "Ragusana" LOTTO 1 - Dallo svincolo n. 1 sulla S.S. 115 (compreso) allo svincolo n. 3 sulla S.P. 5 (escluso)

PROGETTO ESECUTIVO

COD. PA895

PROGETTAZIONE: ATI SINTAGMA - GP INGEGNERIA - COOPROGETTI-GDG - ICARIA - OMNISERVICE

PROGETTISTA RESPONSABILE DELL'INTEGRAZIONE DELLE PRESTAZIONI SPECIALISTICHE:

Dott. Ing. Nando Granieri
Ordine degli Ingegneri della Prov. di Perugia n° A351

IL GRUPPO DI PROGETTAZIONE:

MANDATARIA: Sintagma

Dott. Ing. N. Granieri, Dott. Ing. M. Abram, Dott. Ing. F. Durastanti, Dott. Ing. F. Pambianco, Dott. Ing. V. Truffini, Dott. Ing. M. Birgatti Botta, Dott. Arch. A. Bracchini, Dott. Ing. L. Gaillardin, Dott. Ing. L. Nanni, Dott. Geol. G. Cerquiglini

MANDANTI: GP Ingegneria

Dott. Ing. G. Guadagni, Dott. Arch. G. Lucibello, Dott. Ing. A. Signorelli, Dott. Geol. G. Guastella, Dott. Ing. E. Moscatelli, Dott. Geol. M. Leonardi, Dott. Ing. A. Bala, Dott. Ing. G. Parente

Dott. Arch. E. A. G. Crimi, Dott. Ing. L. Ragnacci, Dott. Ing. M. Panfilii, Dott. Arch. A. Strati, Dott. Arch. P. Ghirelli, Dott. Arch. M. G. Liseno, Dott. Ing. D. Pelle, Architet. M. G. Liseno

DETECHNICAL DESIGN GROUP

Dott. Ing. D. Caracciolo, Dott. Ing. F. Aloe, Dott. Ing. S. Saccani, Dott. Ing. A. Salvemini, Dott. Ing. C. Consorti

IL GEOLOGO:

Dott. Geol. Marco Leonardi
Ordine dei Geologi della Regione Lazio n° 1541

IL COORDINATORE PER LA SICUREZZA IN FASE DI PROGETTAZIONE:

Dott. Ing. Ambrogio Spionelli
Ordine degli Ingegneri della Provincia di Roma n° A35111

IL RESPONSABILE DI PROGETTO:

Dott. Ing. Danilo PELLE

Inscrizione all'Albo n° A3536 alla Sezione degli Ingegneri (SEZ. A) - Settore civile e ambientale

ORDINE DEGLI INGEGNERI DELLA PROVINCIA DI REGGIO CALABRIA

OPERE DI SOSTEGNO
PARATIA DI PALI DAL KM 15+823 AL KM 15+878,04 - Carr. DX
Planimetria e profilo

| CODICE PROGETTO | | NOME FILE | | REVISIONE | SCALA: |
|-----------------|---|-----------|----------------|-----------|----------------------|
| PROGETTO | LEV. MOD. | N. PROG. | T010S79STRDI01 | | |
| L0408Z | E | 2101 | T010S79STRDI01 | B | 1:200 |
| D | | | | | |
| C | | | | | |
| B | REVISIONE A SEGUITO DI RAPPORTO DI VERIFICA | | NOVEMBRE 2021 | INGNACCI | PELLE GRANIERI |
| A | EMISSIONE | | GIUGNO 2021 | INGNACCI | PELLE GRANIERI |
| REV. | DESCRIZIONE | | DATA | REDATTO | VERIFICATO APPROVATO |