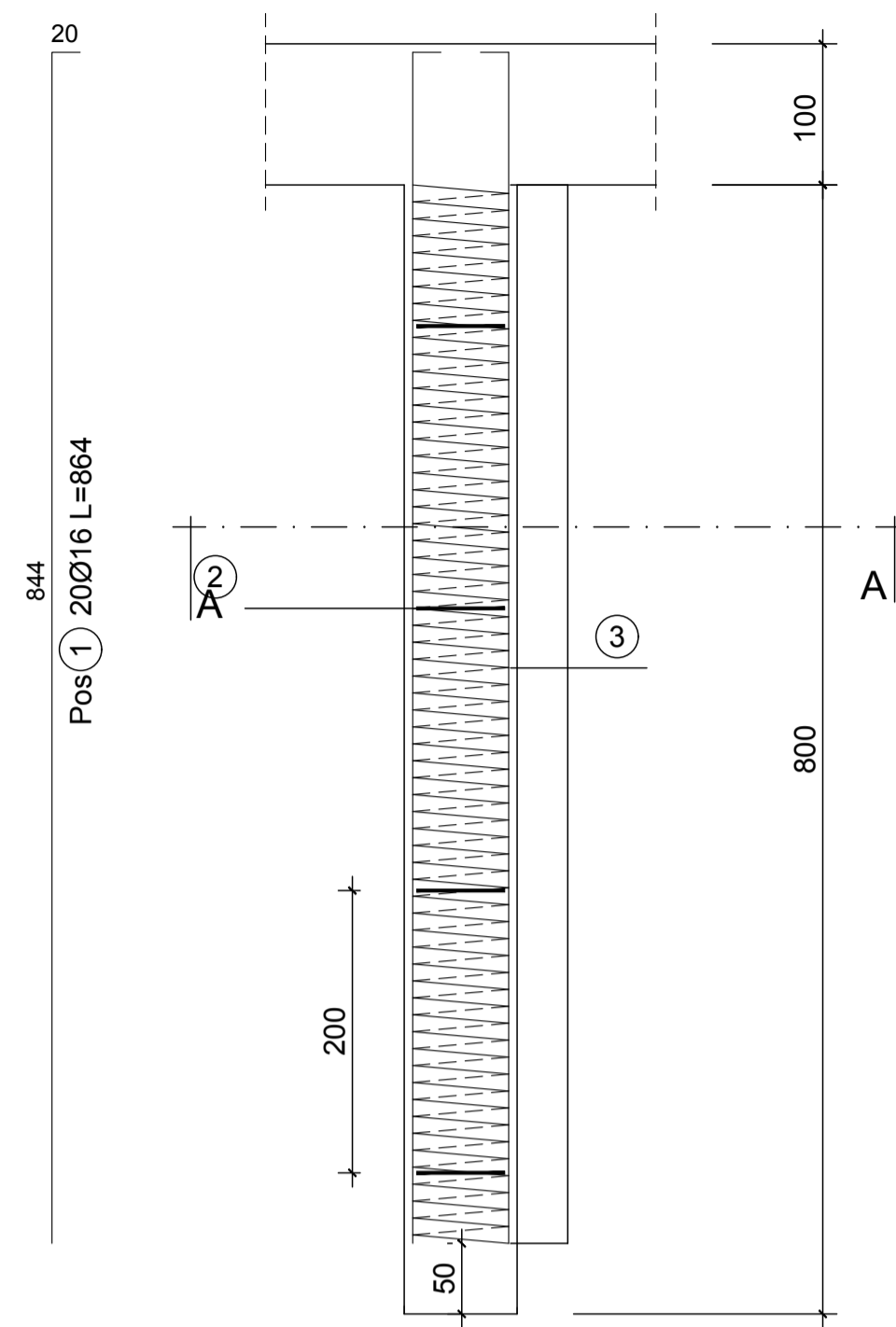


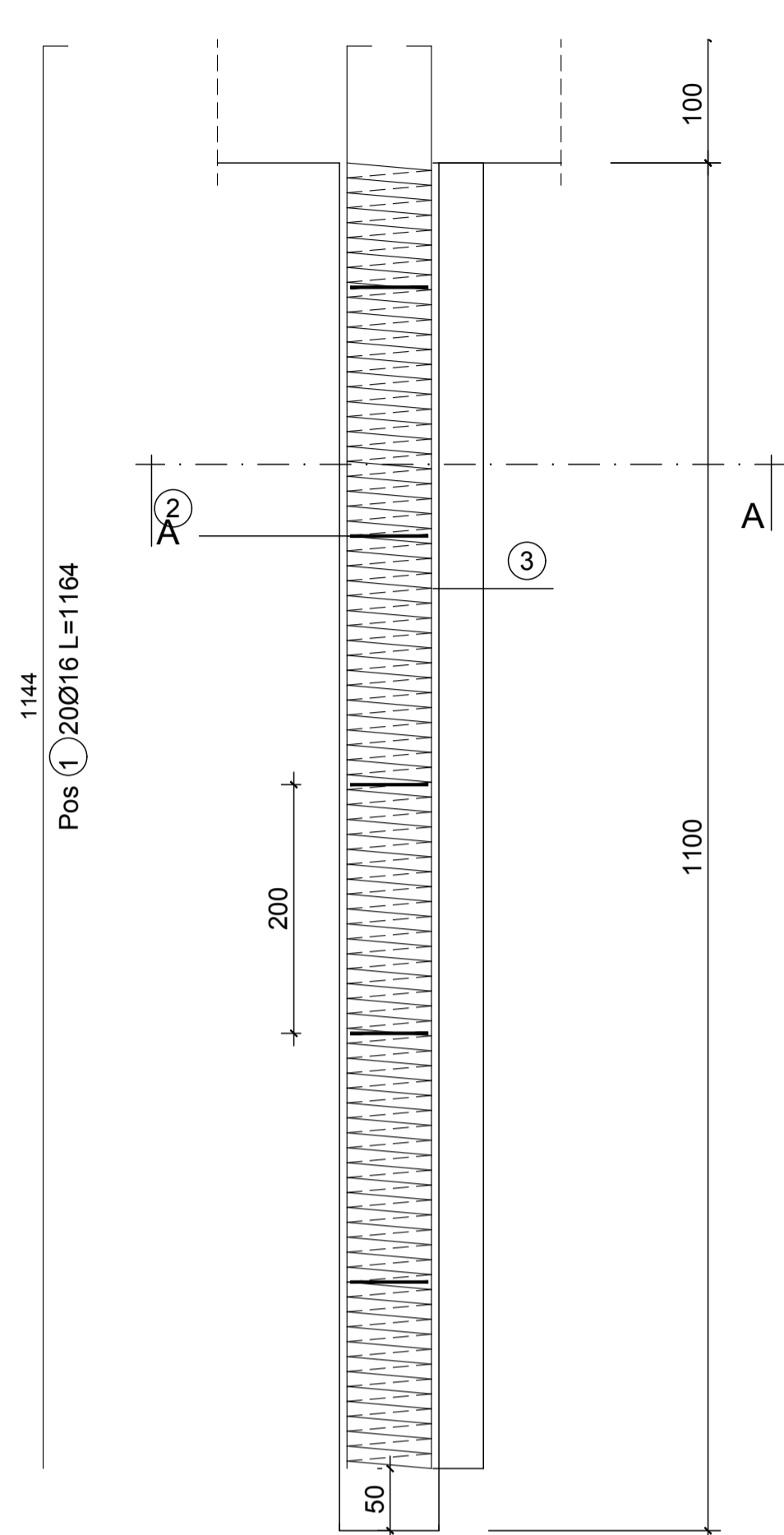
Armatura Palo Ø800 L=8.00m

Scala 1:50



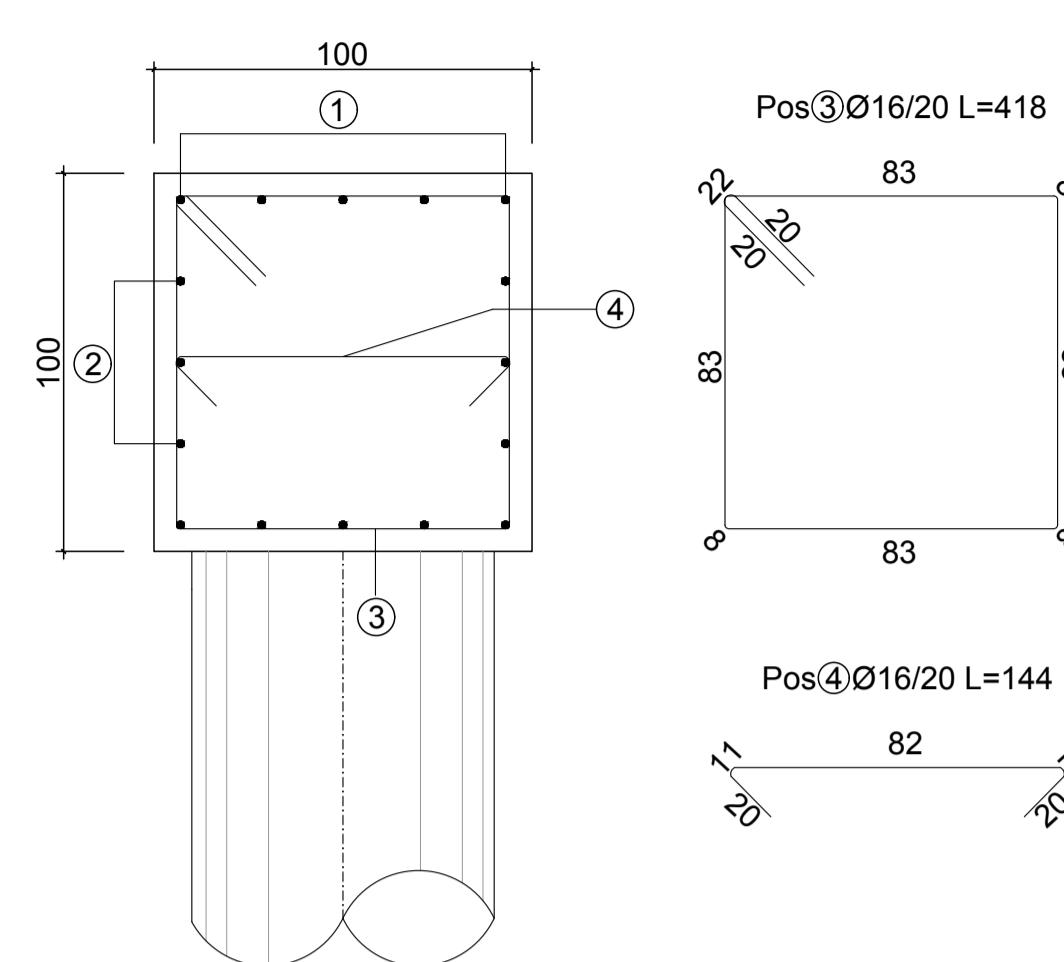
Armatura Palo Ø800 L=11.00m

Scala 1:50



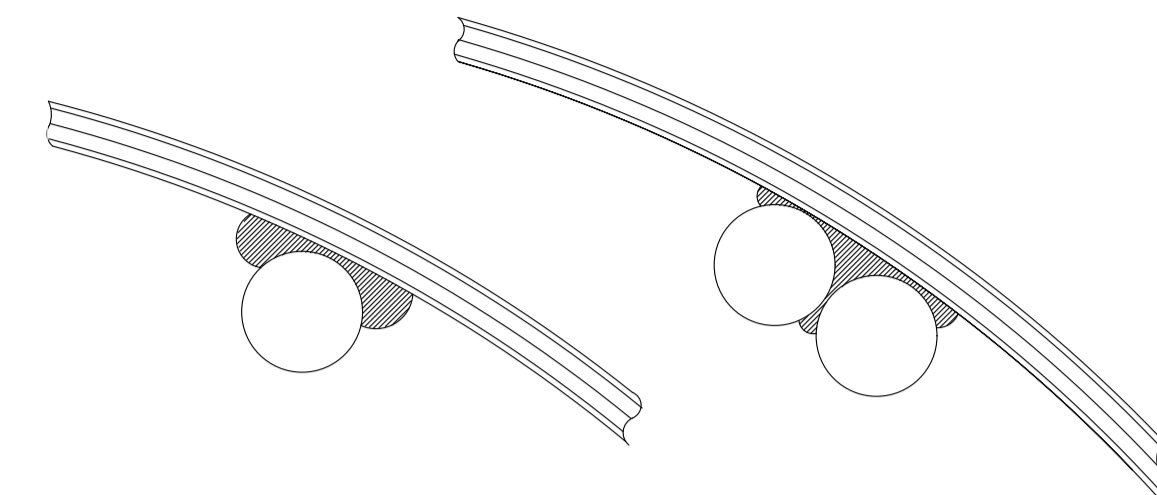
Sezione cordolo paratia

Scala 1:20



Particolare saldature

Scala 1:1



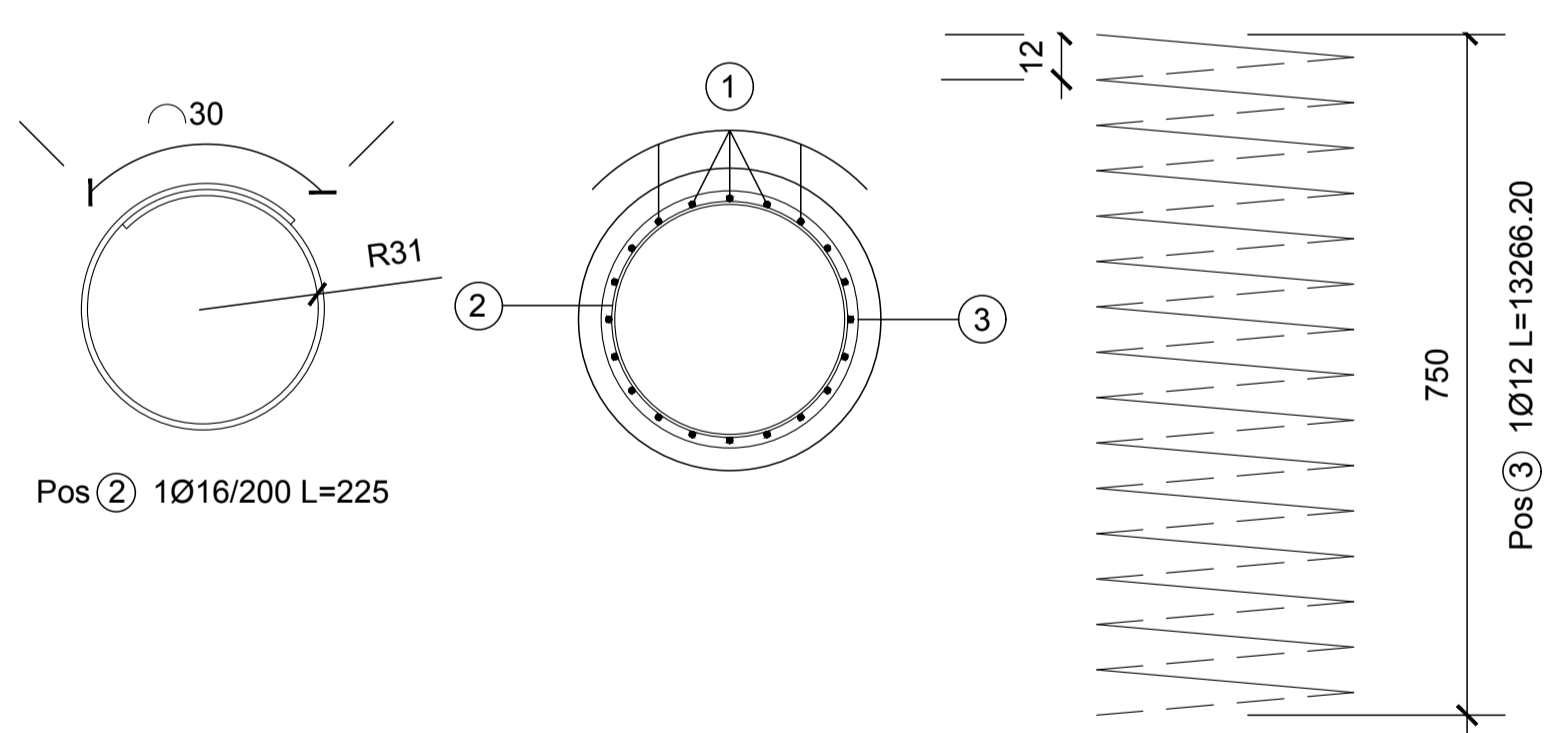
Saldature a completo ripristino della sezione in conformità alla UNI EN ISO 4063:2011, ed alla UNI EN 1011-1:2009. Nell'esecuzione delle saldature devono inoltre essere seguite le prescrizioni della UNI EN 1011-2 :2005

ELEMENTO: Cordolo						N. ELEMENTI: 1
POSIZIONE	N. PEZZI	Ø [mm]	L [cm]	L TOT [m]	PESO [kg]	SCHEMA PIEGATURA (misure al filo esterno)
1	10	20	6242	624.20	1539.28	6242
2	6	20	6242	374.52	923.57	6242
3	283	16	418	1182.94	1866.68	
4	283	16	144	407.52	643.07	
PESO TOTALE:					4972.60	

- NOTE:
- 1) Il copriferro nominale deve essere sempre non minore di 5cm
 - 2) La sovrapposizione delle armature, ove non espressamente indicato, deve avere una lunghezza minima di 50 diametri
 - 3) Per la tabella materiali fare riferimento all'elaborato specifico "T01EG04GENSC01"

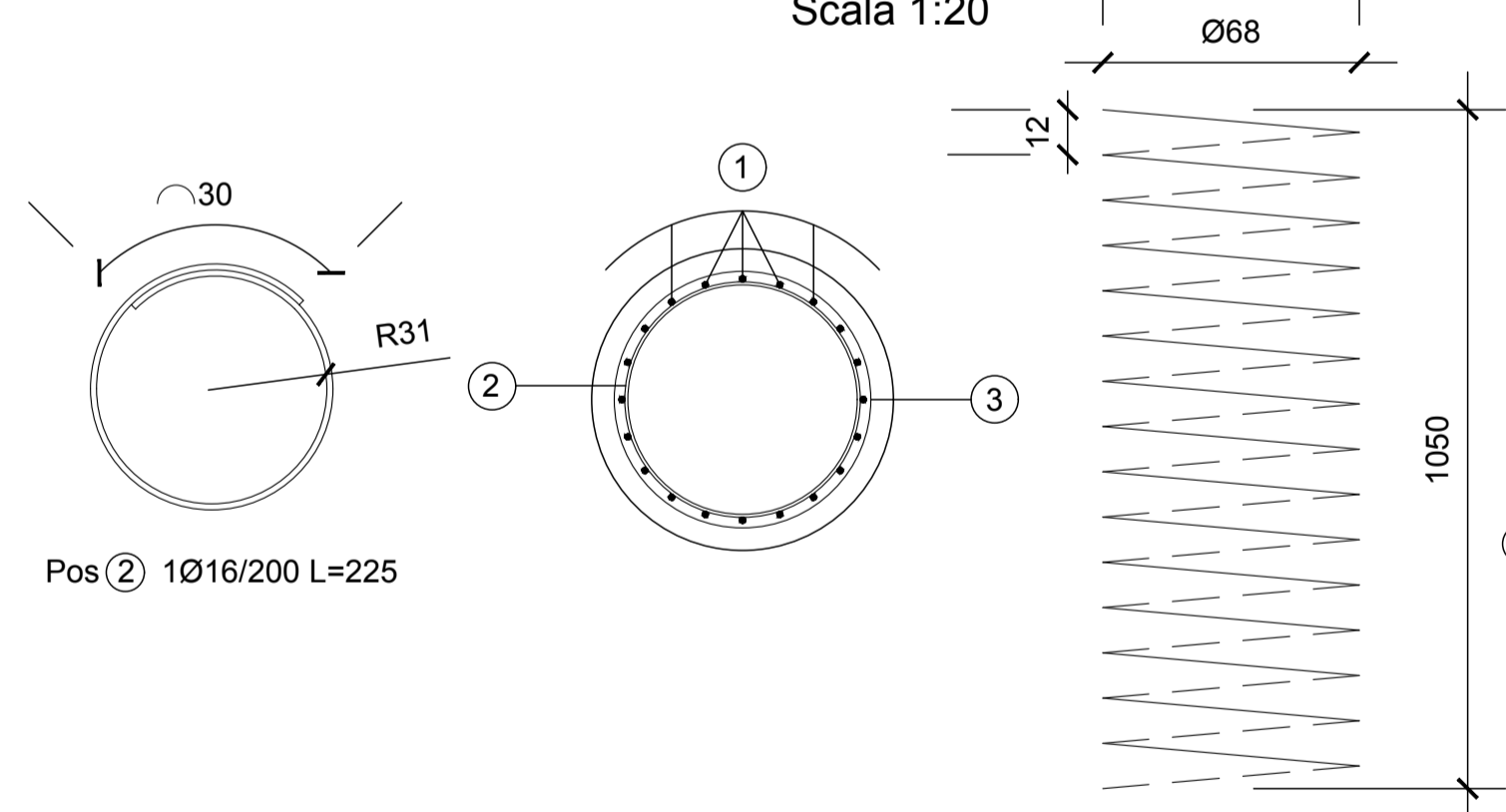
Sezione A-A

Scala 1:20



Sezione A-A

Scala 1:20



ELEMENTO: Palo Ø800 L=8 m						N. ELEMENTI: 1
POSIZIONE	N. PEZZI	Ø [mm]	L [cm]	L TOT [m]	PESO [kg]	SCHEMA PIEGATURA (misure al filo esterno)
1	20	16	864	172.80	272.68	
2	4	16	246	9.84	15.53	
3	1	12	13266.20	132.66	117.80	
PESO TOTALE:					406.01	

ELEMENTO: Palo Ø800 L=11 m						N. ELEMENTI: 1
POSIZIONE	N. PEZZI	Ø [mm]	L [cm]	L TOT [m]	PESO [kg]	SCHEMA PIEGATURA (misure al filo esterno)
1	20	16	1164	232.8	367.36	
2	5	16	246	12.3	19.41	
3	1	12	18721.95	187.22	166.25	
PESO TOTALE:					553.02	

NB: La tabella si riferisce al singolo palo

NB: La tabella si riferisce al singolo palo

Direzione Progettazione e Realizzazione Lavori

ITINERARIO RAGUSA-CATANIA
 Collegamento viario compreso tra lo Svincolo della S.S. 514 "di Chiamonte" con la S.S. 115 e lo Svincolo della S.S. 194 "Ragusana"
 LOTTO 1 - Dallo svincolo n. 1 sulla S.S. 115 (compreso) allo svincolo n. 3 sulla S.P. 5 (escluso)

PROGETTO ESECUTIVO COD. PA895

PROGETTAZIONE: ATI SINTAGMA - GP INGEGNERIA - COOPROGETTI-GDG - ICARIA - OMNISERVICE

<p>PROGETTISTA RESPONSABILE DELL'INTEGRAZIONE DELLE PRESTAZIONI SPECIALISTICHE: Dott. Ing. Nando Granieri Ordine degli Ingegneri della Prov. di Perugia n° A351</p>	<p>MANDATARIA: Sintagma</p> <p>MANDANTI: GP Ingegneria CoopProgetti DG Design Group ICARIA Omniservice</p>
--	--

IL GEOLOGO:
 Dott. Geol. Marco Leonardi
 Ordine dei Geologi della Regione Lazio n° 1541

IL COORDINATORE PER LA SICUREZZA IN FASE DI PROGETTAZIONE:
 Dott. Ing. Ambrogio Spionelli
 Ordine degli Ingegneri della Provincia di Roma n° A35111

IL RESPONSABILE DI PROGETTO:
 Dott. Ing. Danilo PELLE
 Iscrizione all'Albo n° A3536
 alla Sezione degli Ingegneri (S2) A
 - settore civile e ambientale
 Ordine degli Ingegneri in Reggio Calabria

OPERE DI SOSTEGNO
PARATIA DI PALI DAL KM 15+823 AL KM 15+878,04 - Carr. DX
Amatura Pali e cordolo

PROGETTO	LEV. MOD.	N. PROG.	NOME FILE	REVISIONE	SCALA:
L0408Z	E	2101	T01OS79STRAR01	B	Varie

REV.	DESCRIZIONE	DATA	REDATTO	VERIFICATO	APPROVATO
D					
C					
B	REVISIONE A SEGUITO DI RAPPORTO DI VERIFICA	NOVEMBRE 2021	INGNACCI	PELLE	GRANIERI
A	EMISSIONE	GIUGNO 2021	INGNACCI	PELLE	GRANIERI