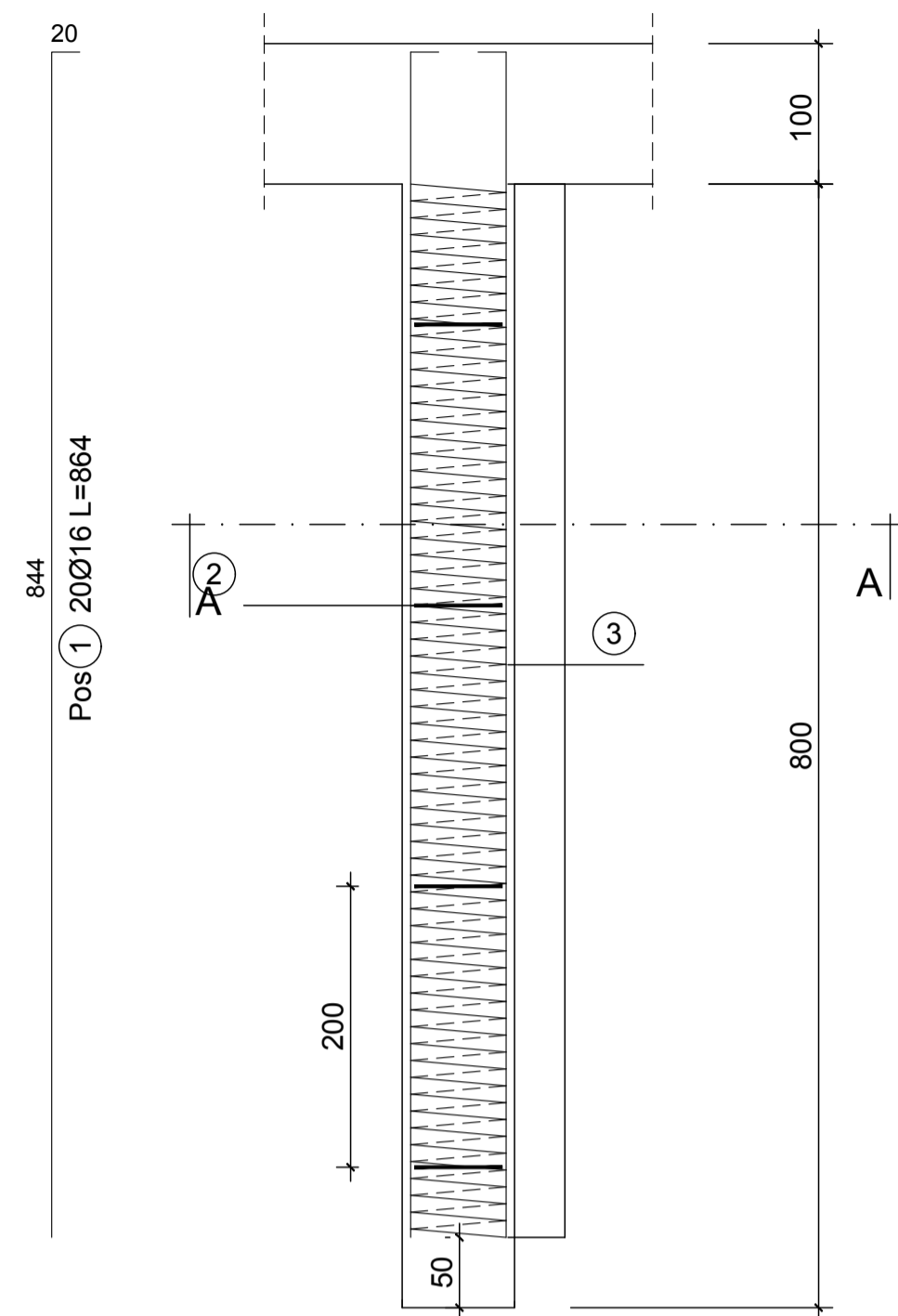


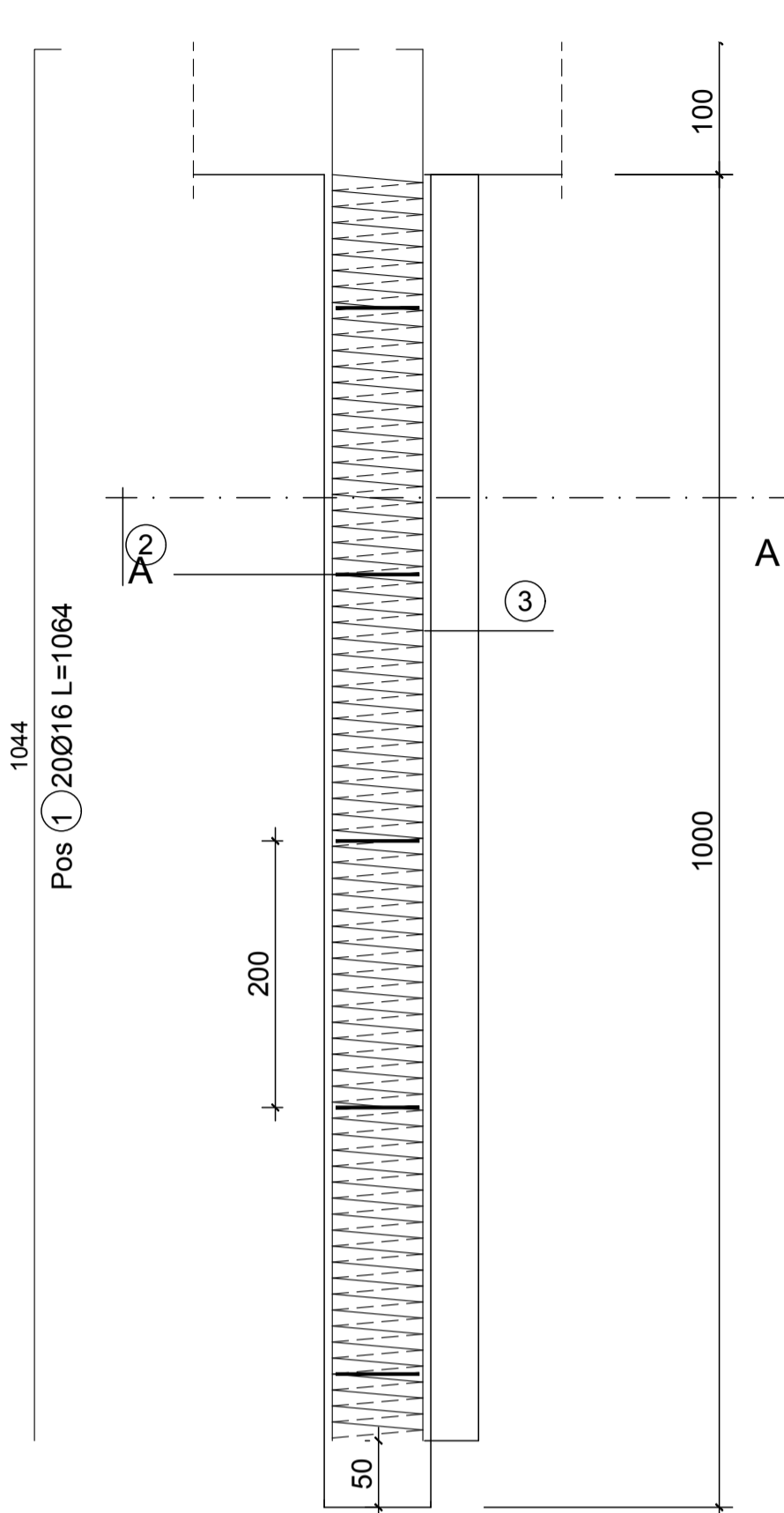
Armatura Palo Ø800 L=8.00m

Scala 1:50



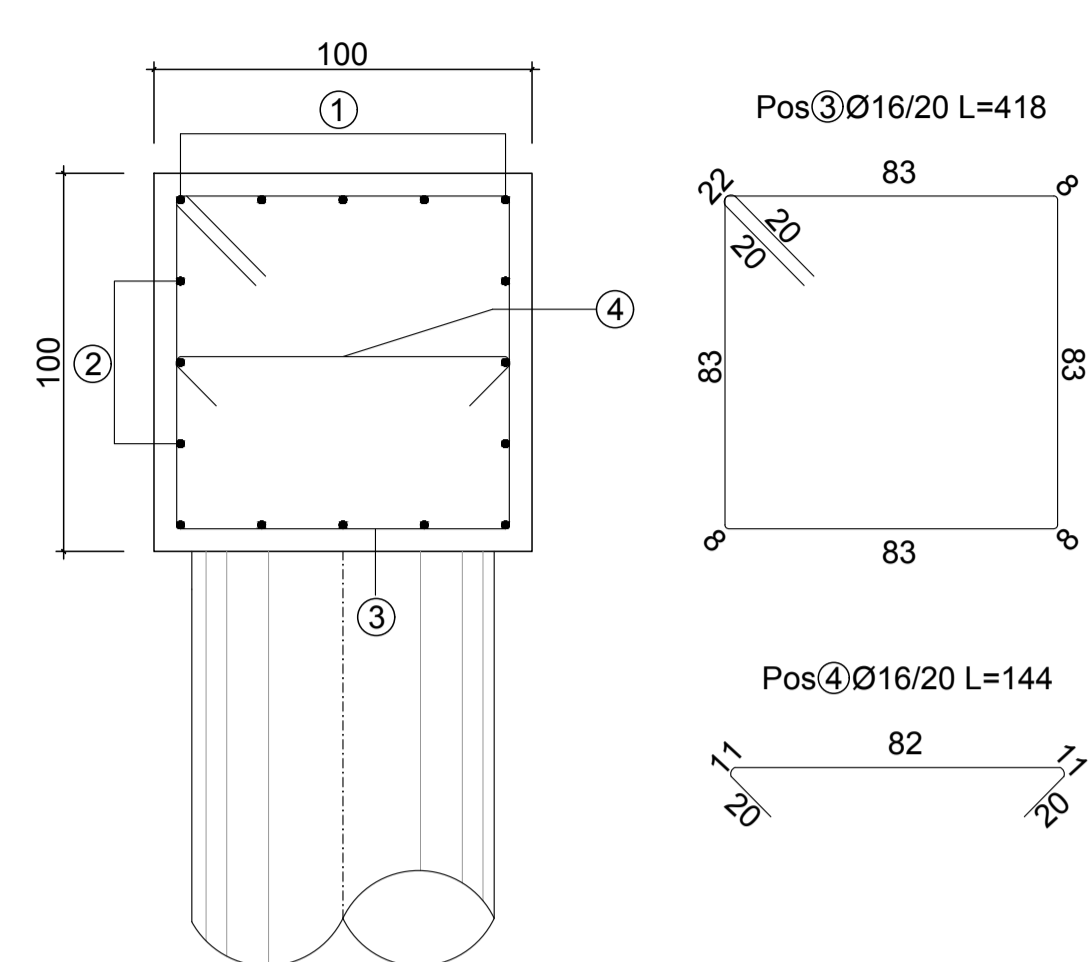
Armatura Palo Ø800 L=10.00m

Scala 1:50



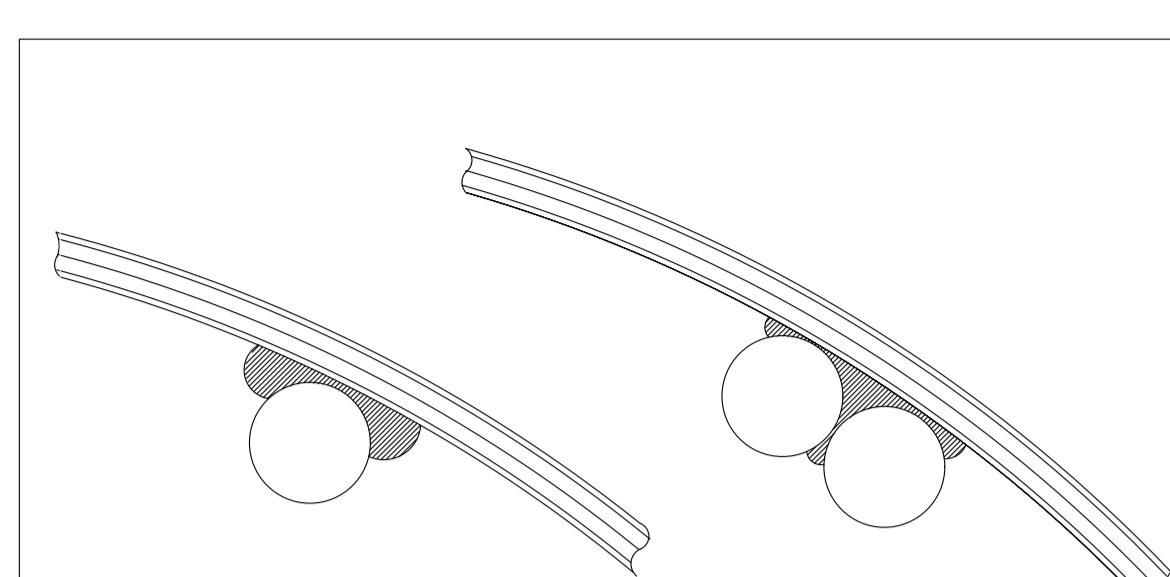
Sezione cordolo paratia

Scala 1:20



Particolare saldature

Scala 1:1

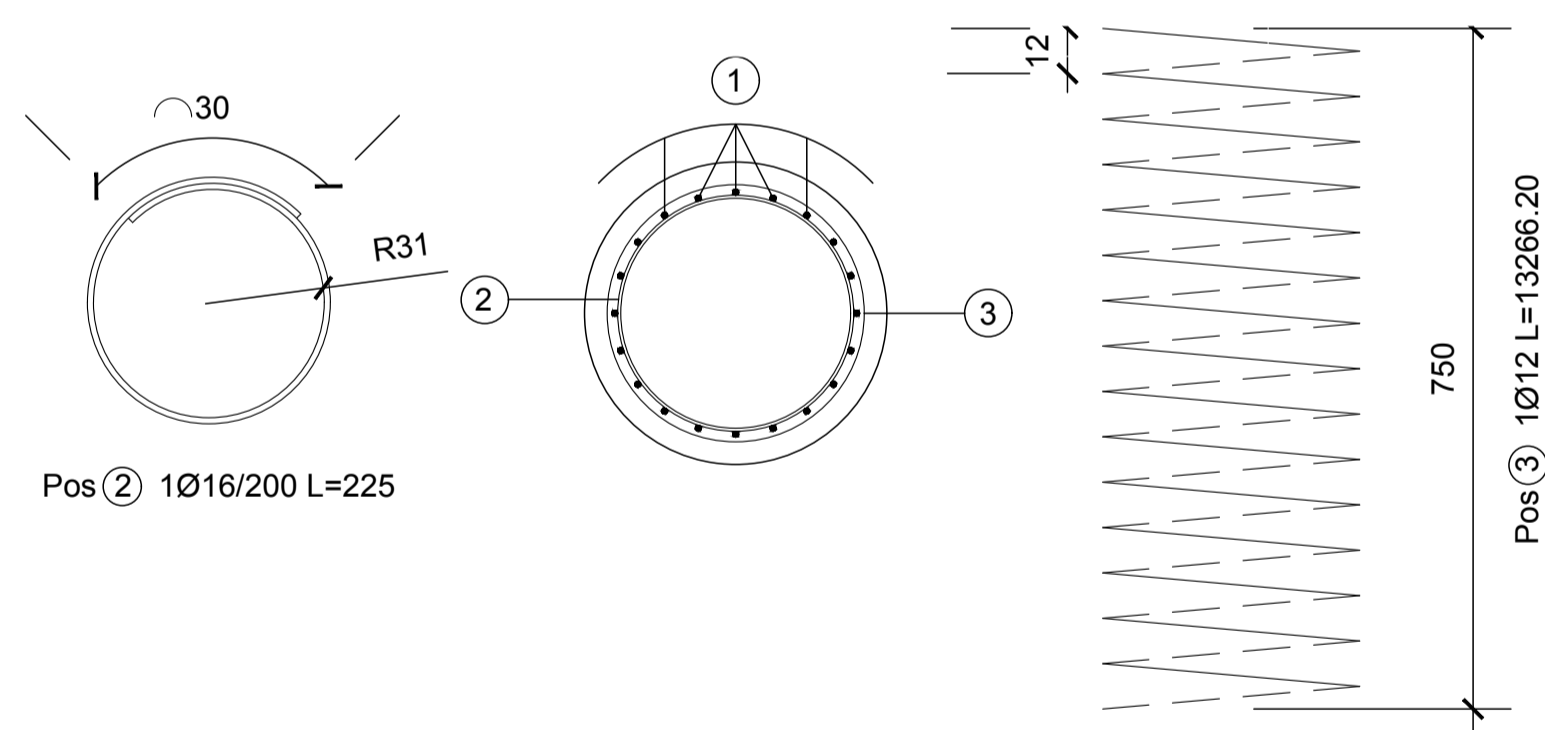


ELEMENTO: Cordolo						N. ELEMENTI: 1
POSIZIONE	N. PEZZI	Ø [mm]	L [cm]	L TOT [m]	PESO [kg]	SCHEMA PIEGATURA (misure al filo esterno)
1	10	20	8350	83.5	2059.11	8350
2	6	20	8350	83.5	1235.47	8350
3	376	16	418	1571.68	2480.11	
4	376	16	144	541.44	854.39	
PESO TOTALE:					6629.08	

- NOTE:
- 1) Il copriferro nominale deve essere sempre non minore di 5cm
 - 2) La sovrapposizione delle armature, ove non espressamente indicato, deve avere una lunghezza minima di 50 diametri
 - 3) Per la tabella materiali fare riferimento all'elaborato specifico "T01EG04GENSC01"

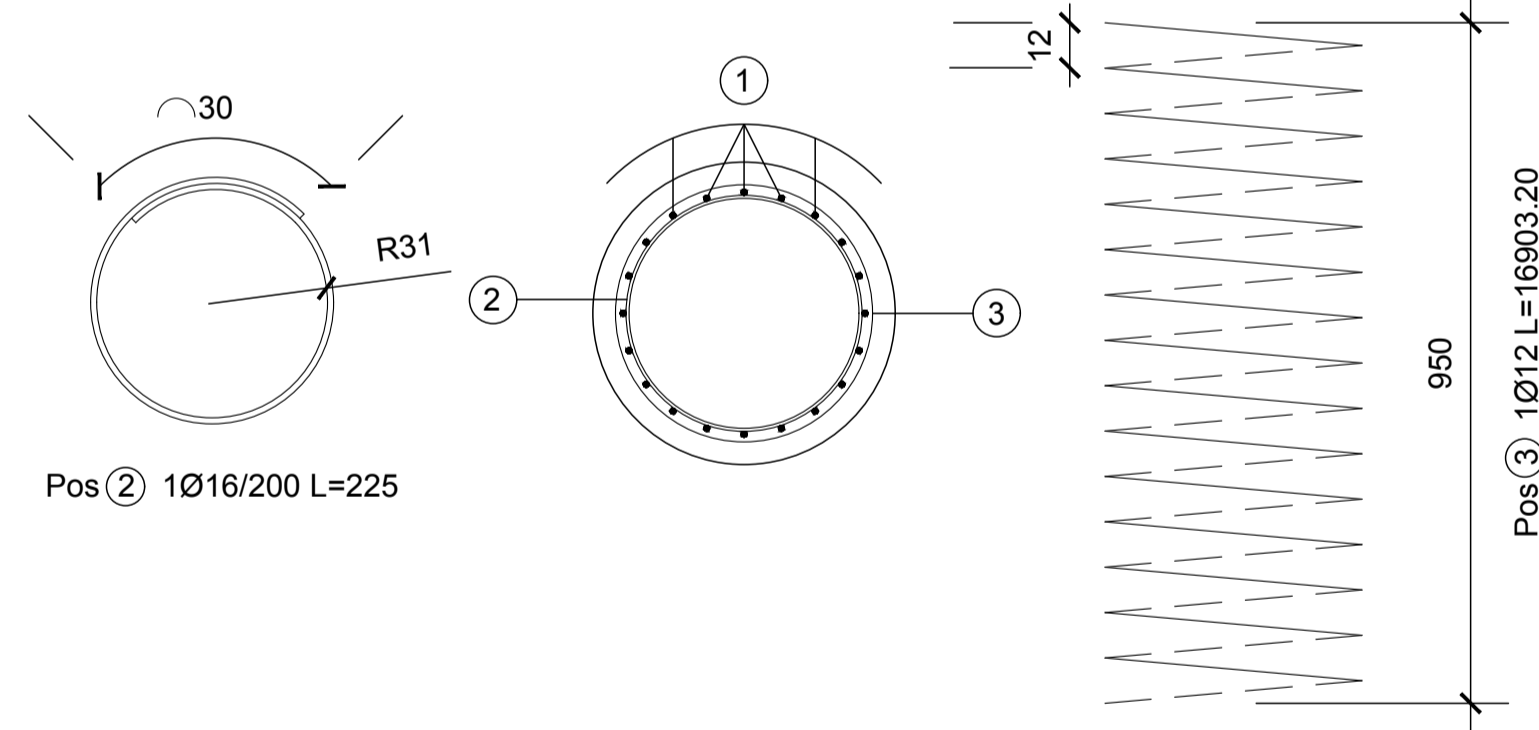
Sezione A-A

Scala 1:20



Sezione A-A

Scala 1:20



ELEMENTO: Palo Ø800 L=8 m						N. ELEMENTI: 1
POSIZIONE	N. PEZZI	Ø [mm]	L [cm]	L TOT [m]	PESO [kg]	SCHEMA PIEGATURA (misure al filo esterno)
1	20	16	864	172.80	272.68	
2	4	16	246	9.84	15.53	
3	1	12	13266.20	132.66	117.80	
PESO TOTALE:					406.01	

ELEMENTO: Palo Ø800 L=10 m						N. ELEMENTI: 1
POSIZIONE	N. PEZZI	Ø [mm]	L [cm]	L TOT [m]	PESO [kg]	SCHEMA PIEGATURA (misure al filo esterno)
1	20	16	1064	212.8	335.80	
2	5	16	246	12.3	19.41	
3	1	12	16903.20	169.03	150.10	
PESO TOTALE:					505.31	

NB: La tabella si riferisce al singolo palo

NB: La tabella si riferisce al singolo palo



Direzione Progettazione e Realizzazione Lavori

ITINERARIO RAGUSA-CATANIA
Collegamento viario compreso tra lo Svincolo della S.S. 514 "di Chiamonte" con la S.S. 115 e lo Svincolo della S.S. 194 "Ragusana"
LOTTO 1 - Dallo svincolo n. 1 sulla S.S. 115 (compreso) allo svincolo n. 3 sulla S.P. 5 (escluso)

PROGETTO ESECUTIVO

COD. PA895

PROGETTAZIONE: ATI SINTAGMA - GP INGEGNERIA - COOPROGETTI-GDG - ICARIA - OMNISERVICE

<p>PROGETTISTA RESPONSABILE DELL'INTEGRAZIONE DELLE PRESTAZIONI SPECIALISTICHE:</p> <p>Dott. Ing. Nando Granieri Ordine degli Ingegneri della Prov. di Perugia n° A351</p>	<p>MANDATARIA:</p> <p>Sintagma</p> <p>Dott. Ing. N. Granieri Dott. Ing. F. Durastanti Dott. Ing. V. Truffini Dott. Arch. A. Bracchini Dott. Ing. L. Nanni</p>	<p>Dott. Ing. M. Abram Dott. Ing. F. Pambianco Dott. Ing. M. Birgatti Botta Dott. Ing. L. Gaillardin Dott. Geol. G. Cerquigini</p>
<p>MANDANTI:</p> <p>GP Ingegneria</p> <p>Dott. Ing. G. Guadagni Dott. Ing. A. Signorini Dott. Ing. G. Moscatelli Dott. Ing. A. Bala</p>	<p>Dott. Ing. G. Lucibello Dott. Arch. G. Guastella Dott. Geol. M. Leonardi Dott. Ing. G. Parente</p>	<p>Dott. Ing. L. Ragazzi Dott. Arch. A. Strati Architect. M. G. Liseno</p>
<p>IL GEOLOGO:</p> <p>Dott. Geol. Marco Leonardi Ordine dei Geologi della Regione Lazio n° 1541</p>	<p>Dott. Ing. D. Caraccioli Dott. Ing. S. Saccioni Dott. Ing. C. Consorti</p>	<p>Dott. Ing. F. Aloe Dott. Ing. A. Salvemini</p>
<p>IL COORDINATORE PER LA SICUREZZA IN FASE DI PROGETTAZIONE:</p> <p>Dott. Ing. Ambrogio Signorini Ordine degli Ingegneri della Provincia di Roma n° A35111</p>	<p>Dott. Ing. V. Rotisciani Dott. Ing. G. Pali Dott. Ing. F. Macchioni</p>	<p>Dott. Ing. G. Verri Supplizi Dott. Ing. V. Piarino Geom. C. Sugaroni</p>

VISTO IL RESPONSABILE DEL PROCEDIMENTO

Dott. Ing. Luigi Mugo

IL RESPONSABILE DI PROGETTO:
Dott. Ing. Danilo PELLE
Iscrizione all'Albo n° A3536
alla Sezione degli Ingegneri (SEI) A
- settore civile e ambientale
ORDINE DEGLI INGEGNERI
DELLE PROVINCE DI REGGIO CALABRIA

OPERE DI SOSTEGNO
PARATIA DI PALI DAL KM 15+940 AL KM 16+017,10 - Carr. SX
Amatura Pali e cordolo

PROGETTO	LEV. MOD.	N. PROG.	NOME FILE	REVISIONE	SCALA:
L0408Z	E	2101	T01OS76STRAR01	B	Varie
D					
C					
B	REVISIONE A SEGUITO DI RAPPORTO DI VERIFICA		NOVEMBRE 2021	INGNACCI	PELLE GRANIERI
A	EMISSIONE		GIUGNO 2021	INGNACCI	PELLE GRANIERI
REV.	DESCRIZIONE		DATA	REDATTO	VERIFICATO APPROVATO