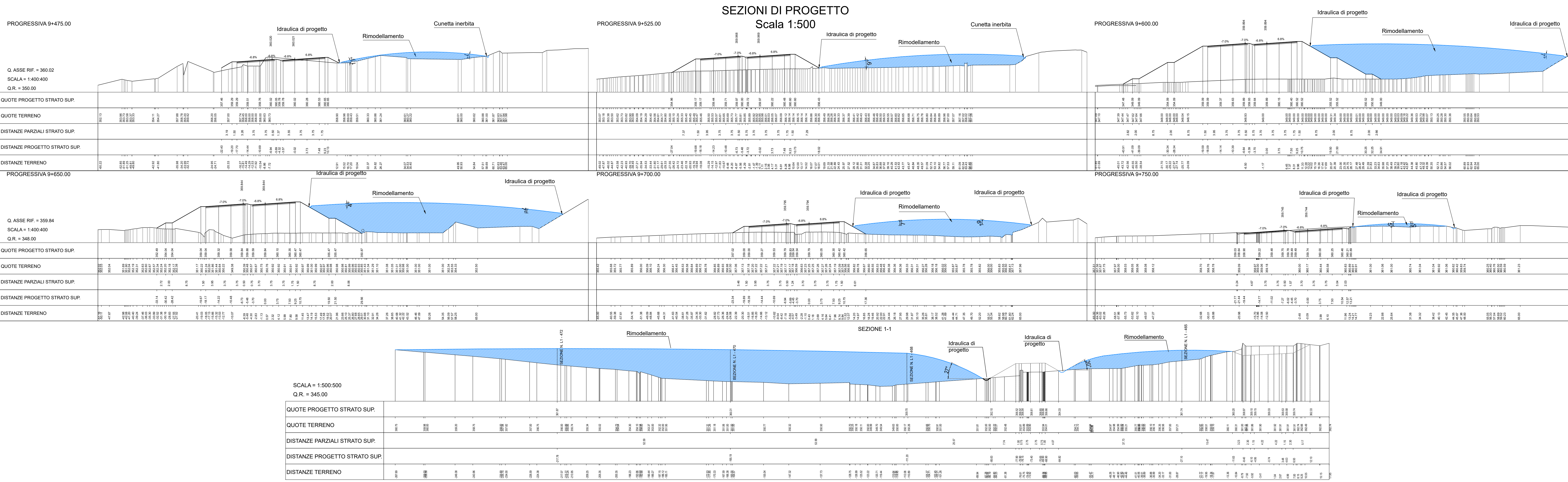


Caratteristiche dell'area di rimodellamento L1-3

Progressiva di riferimento [m]	9+460 - 9+787
Distanza minima da rilevato autostradale [m]	Var.
Volume complessivo di terra e roccia da scavo e per il rimodellamento e terreno vegetale [m³]	69000
Inclinazione massima delle scarpate in progetto	0° - 30°
Lunghezza di cunetta inerbita per il drenaggio delle acque meteoriche [m]	110
Lunghezza di trincea drenante per lo smaltimento delle acque meteoriche [m]	-

Localizzazione*	Codice tipologico*	Interventi	Fasi di lavorazione
Progressiva [km] 9+460 - 9+787	1-Rim1	Interventi di rimozione del fondo stradale e di rimodellamento	<ul style="list-style-type: none"> - Demolizione della pavimentazione in conglomerato bituminoso e scavo della massicciata stradale; - Riparto di terre e roccia da scavo per il rimodellamento della parte di strada demolita e successiva compattazione. La posa delle terre e roccia da scavo di riporto sul vecchio sedime raggiunge altezze medie variabili da 0.5 m a 9.5 m. L'inclinazione massima delle scarpate in progetto varia da 0° a 30°;
		Interventi di drenaggio	<ul style="list-style-type: none"> - Formazione di tratti di cunetta inerbita della larghezza di 50 cm utilizzando pietrame reperito in loco o di tipologia locale; - Formazione di tratti di trincea drenante realizzati mediante la posa in opera di tubi microfessurati in polietilene ad alta densità di diametro 15 cm. Si prevede il riempimento dello scavo con materiale inerte naturale (pietrame proveniente da cave) e l'utilizzo di filo geotessile per evitare l'infossamento del corpo drenante; - I tratti di cunetta e trincea si raccolgono al sistema di regimazione delle acque in progetto o esistenti; - Riparto di terreno vegetale di spessore 40 cm per il recupero della naturalità e lavorazioni di sistemazione per il livellamento della superficie; - Realizzazione di inerbimento mediante semina a spruzzo di essenze spontanee. E' previsto lo spandimento di uno strato di paglia e uno di emulsione bituminosa nonchè l'utilizzo di concimi organici.
	1-VEG-MA2	Interventi agronomici migliorativi	<ul style="list-style-type: none"> - Fornitura e messa a dimora di specie arbustive per la formazione di macchie arbustive dense.
	1-VEG-MAA1		<ul style="list-style-type: none"> - Fornitura e messa a dimora di specie arbustive ed arboree per la formazione di macchie arbustivo-arboree.

* Per ulteriori approfondimenti si rimanda alle planimetrie degli interventi di inserimento paesaggistico-ambientale relative al lotto 1.



sanas
GRUPPO FS ITALIANE

Direzione Progettazione e Realizzazione Lavori

ITINERARIO RAGUSA-CATANIA
Collegamento viario compreso tra lo Svincolo della S.S. 514 "di Chiamonte" con la S.S. 115 e lo Svincolo della S.S. 194 "Ragusana"
LOTTO 1 - Dallo svincolo n. 1 sulla S.S. 115 (compreso) allo svincolo n. 3 sulla S.P. 5 (escluso)

PROGETTO ESECUTIVO COD. **PA895**

PROGETTAZIONE: ATI SINTAGMA - GP INGEGNERIA - COOPROGETTI - GDG - ICARIA - OMNISERVICE

PRODOTTO DA RESPONSABILE DELL'INTEGRAZIONE DELLE PRESTAZIONI SPECIALISTICHE:

DOSSIER DI PROGETTAZIONE:

MANDATARIO:

MANDANTE:

GEOLGICO:

COORDINATORE PER LA SICUREZZA IN FASE DI PROGETTAZIONE:

VISTO IL RESPONSABILE DEL PROCEDIMENTO:

AMBIENTE E PIANO DI UTILIZZO
PIANO GESTIONE E BILANCIO MATERIE
Planimetria Rimodellamento L1-3

CODICE PROGETTO	UV. PROJ.	N. PROJ.	NOI. FILE	REVISIONE	SCALA:
L04082	E	2101	770474669P034	A	1:1.000/500
D					
C					
B					
A	Emissione				
REV.	DESCRIZIONE	DATA	REDATTO	VERIFICATO	APPROVATO