

LEGENDA

Tracciato stradale di progetto

Corridoio di studio (500-500 metri)

Limiti amministrativi

Confine Provinciali

Confine Comunali

Isotoniche [dB(A)]

<= 35
35 < <= 40
40 < <= 45
45 < <= 50
50 < <= 55
55 < <= 60
60 < <= 65
65 < <= 70
70 < <= 75
75 <

Ricettori

Ricettori (ospedale, case di cura, ambulatori)

Ricettori sensibili (scuole)

Panfilina

Codice ricettore

Fascia di pertinenza acustica

Fascia 0-100 mt. (Fascia A) infrastrutture stradali D.P.R. 142 del 30/03/2004

Fascia 100-250 mt. (Fascia B) infrastrutture stradali D.P.R. 142 del 30/03/2004

Barriere antirumore

Barriera Fonosorbente, h=3 m

Barriera Fonosorbente, h=3,5 m

Barriera Fonosorbente, h=4 m

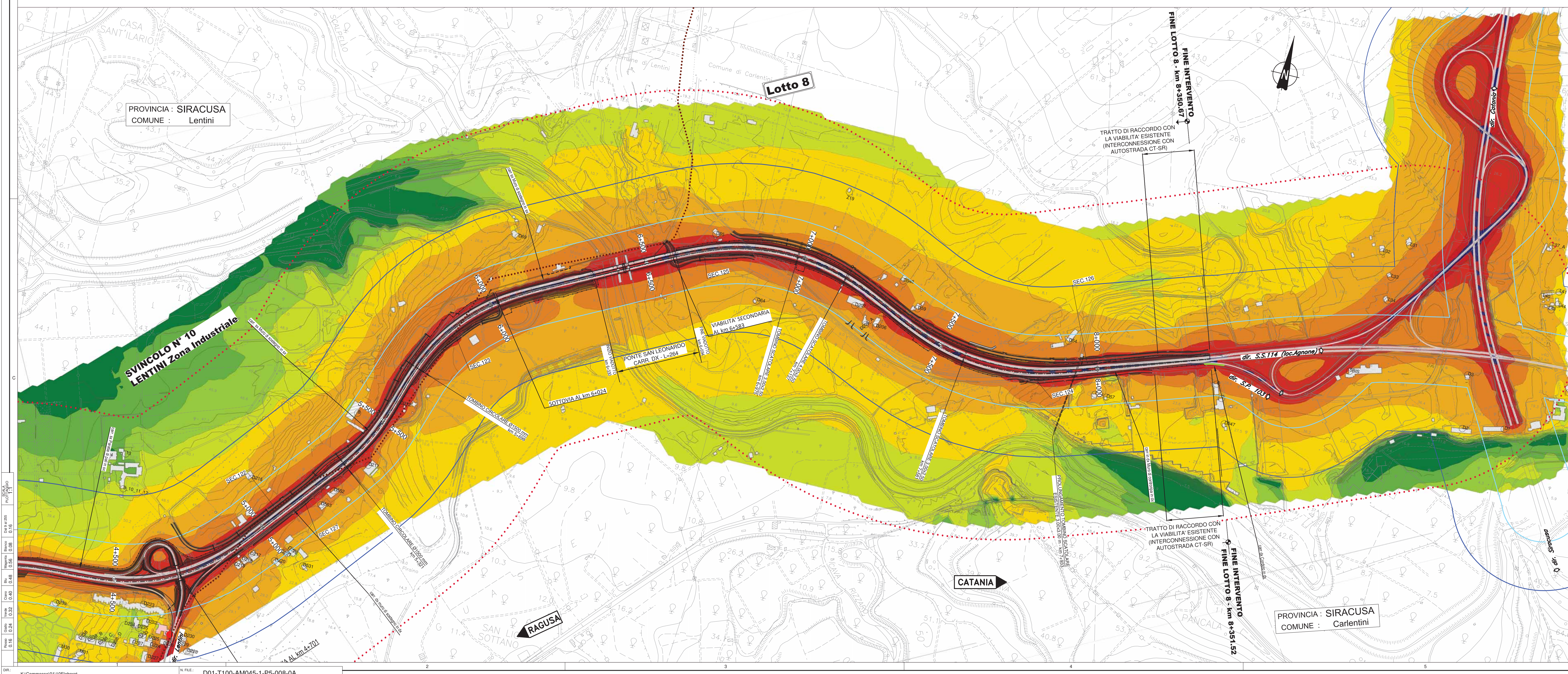
Barriera in PMMA, h=3 m

Barriera in PMMA, h=4 m

Barriera in PMMA, h=5 m

Interventi diretti al ricettore

E' prevista la cassa della parametrizzazione chiamata fonosorbente tradizionale su tutto lo sviluppo del tracciato in progetto e sulle rampe di tutti gli avvisci.



Ministero delle Infrastrutture e dei Trasporti
Struttura di Vigilanza sulle Concessionarie Autostradali

AMMODERNAMENTO A N° 4 CORSIE DELLA S.S. 514 "DI CHIARAMONTE" E DELLA S.S. 194 RAGUSANA DALLO SVINCOLO CON LA S.S. 115 ALLO SVINCOLO CON LA S.S. 114.
(C.U.P. F12C0300000001)

PROGETTO DEFINITIVO

PARTE GENERALE AMBIENTE
Studi ambientali e paesaggistici - Rumore
Isotoniche - Post Operam con mitigazioni - Periodo Diurno
Tavola 8 di 8

Il Progettista
Responsabile di progetto ed incaricato della integrazione tra le varie prestazioni:
Ing. Santa Monaco - Ordine Ing. Torino 5760H

Supporto specialistico
Ottimizzazione della caratterizzazione delle opere:
Ing. Giannaria De Stavola - Ordine Ing. Venezia 2074

Consulenze specialistiche
Geotecnica e opere d'arte minori:
Ing. Antonio Alparone

Opere d'arte principali:
Gallerie
Ing. G. Guiducci
Ecosistemi e paesaggio
Rumore, vibrazioni ed atmosfera

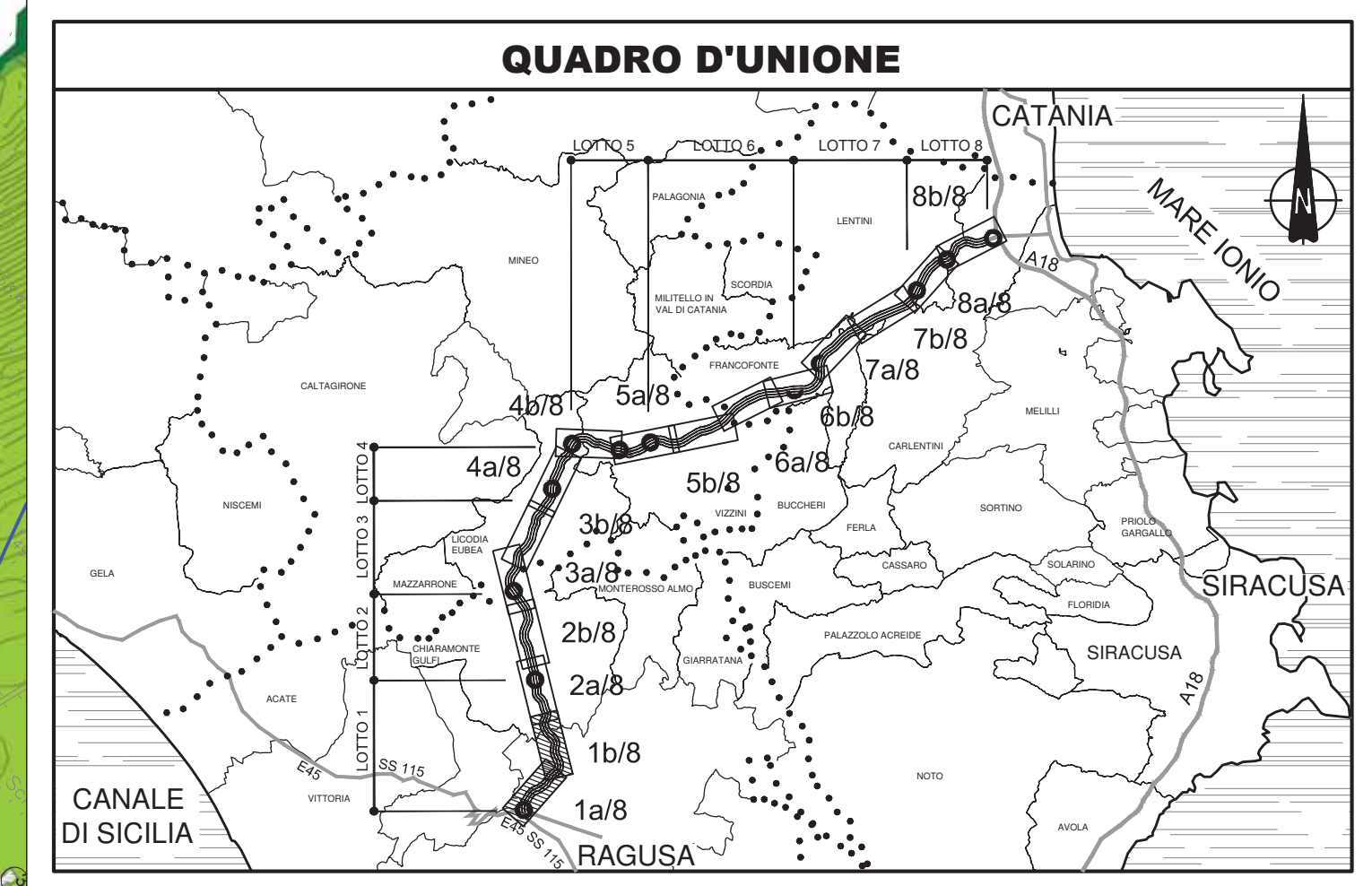
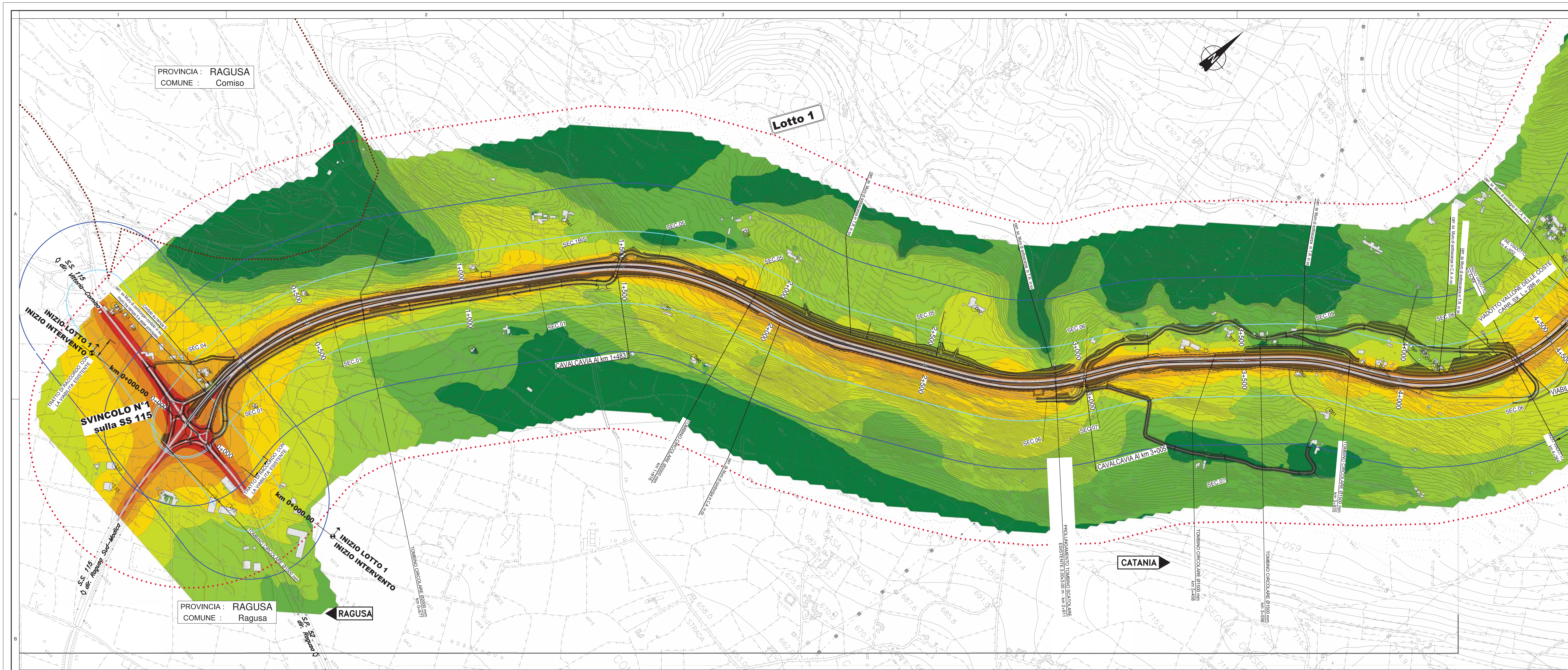
altran

ITACONSULT
RIFERIMENTO/ELABORATO
FASE TR/LT DISCIPLINA/OPERA DOC. PROGR. ST/REV. DATA
D011 T100 AM0451 P5 008 0A 08 08 GENNAIO '17
REV. DATA DESCRIZIONE IDENTIFICAZIONE VERIFICATO APPROVATO
A GENNAIO '17 Emissione Altan D'Amico Monaco

IL RESPONSABILE DEL PROCEDIMENTO
SARC SRL

IL CONCESSIONARIO
SARC SRL

L'ENTITA' COSTRUTTRICE
VETO PER ADDETTAZIONE



LEGENDA

Tracciato stradale di progetto
 Contorno di studio (500-500 metri)
 Limiti amministrativi
 Confine Provinciale
 Confine Comunale

Isotoniche (dB(A))

<= 35	Green
35 < <= 40	Light Green
40 < <= 45	Yellow-Green
45 < <= 50	Yellow
50 < <= 55	Orange
55 < <= 60	Red-Orange
60 < <= 65	Red
65 < <= 70	Dark Red
70 < <= 75	Dark Red

Ricettori
 Ricettori (ospedali, case di cura, ambulatori)
 Ricettori sensibili (scuole)
 Pensilina
 Codice rumore
 Fascia di pertinenza acustica
 Fascia 0-100 mt. (Fascia A) infrastrutture stradali D.P.R. 142 del 30/03/2004
 Fascia 100-250 mt. (Fascia B) infrastrutture stradali D.P.R. 142 del 30/03/2004

Barriere antirumore
 Barriera Fonosorbente, h=3 m
 Barriera Fonosorbente, h=3.5 m
 Barriera Fonosorbente, h=5 m
 Barriera in PMMA, h=3 m
 Barriera in PMMA, h=4 m
 Barriera in PMMA, h=5 m
 Interventi diretti ai ricettori

E' prevista la stesa della pavimentazione drenante fonosorbente tradizionale su tutto lo sviluppo del tracciato in progetto e sulle rampe di tutti gli svincoli.



Ministero delle Infrastrutture e dei Trasporti
 Struttura di Vigilanza sulle Concessionarie Autostradali

AMMODERNAMENTO A N° 4 CORSIE DELLA S.S. 514 "DI CHIARAMONTE" E DELLA S.S. 194 RAGUSANA DALLO SVINCOLO CON LA S.S. 115 ALLO SVINCOLO CON LA S.S. 114. (C.U.P. F12C0300000001)

PROGETTO DEFINITIVO

PARTE GENERALE AMBIENTE
 Studi ambientali e paesaggistici - Rumore
 Isotoniche - Post Operam con mitigazioni - Periodo Notturno
 Tavola 1 di 8

Progettista
 Responsabile di progetto ed incaricato delle integrazioni tra le varie prestazioni:
 Ing. Santa Monaco - Ordine Ing. Torino 5760H

Supporto specialistico
 Ottimizzazione della cartizzazione delle opere:
 Ing. Giannaria De Stavola - Ordine Ing. Venezia 2074

Consulenze specialistiche
Geologia:
 Dott. Geologo Fabio Melchiorri
 Ordine Geologi del Lazio A.P. n. 663

Geotecnica e opere d'arte minori:
 Ing. Antonio Alparone

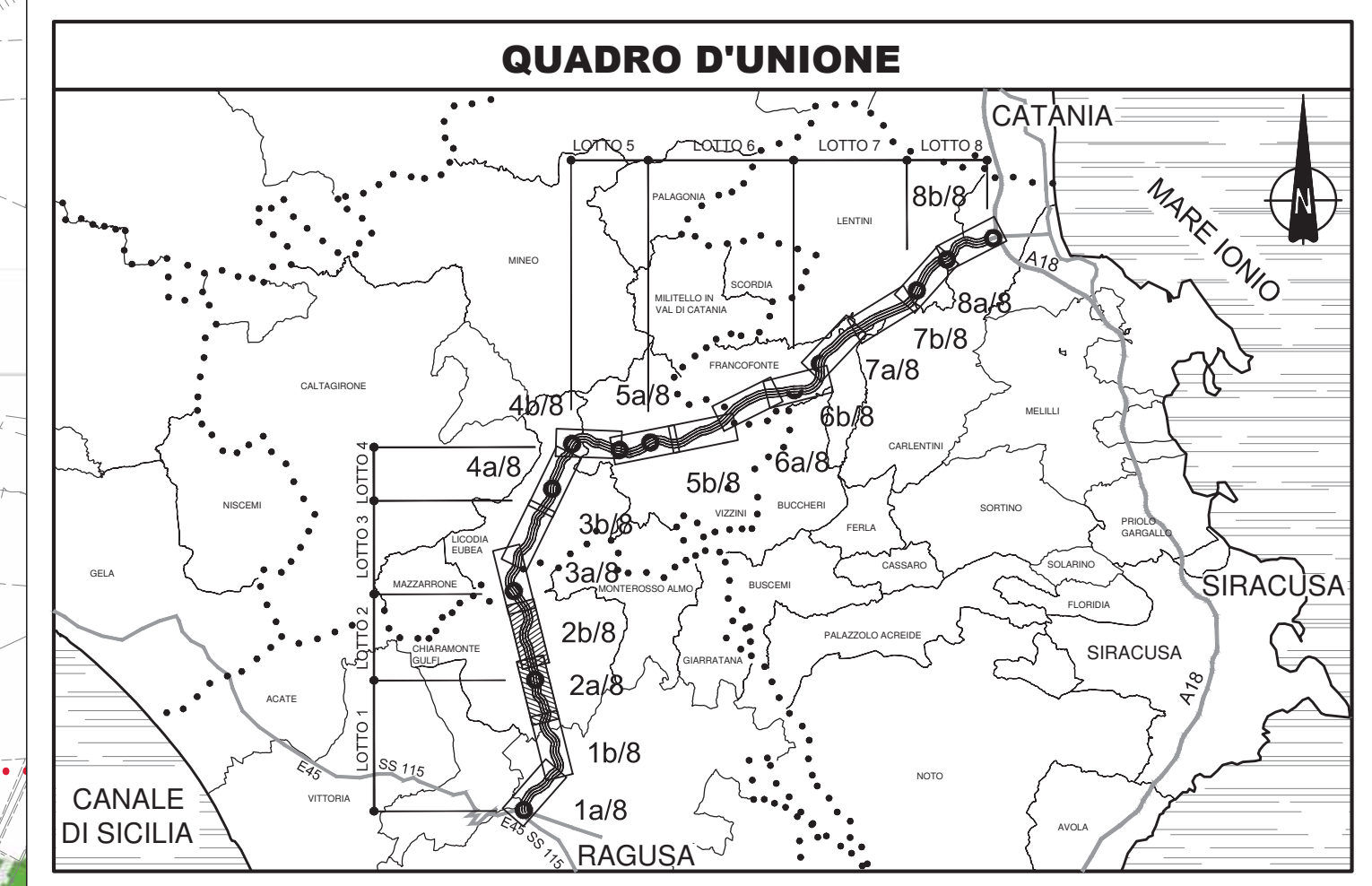
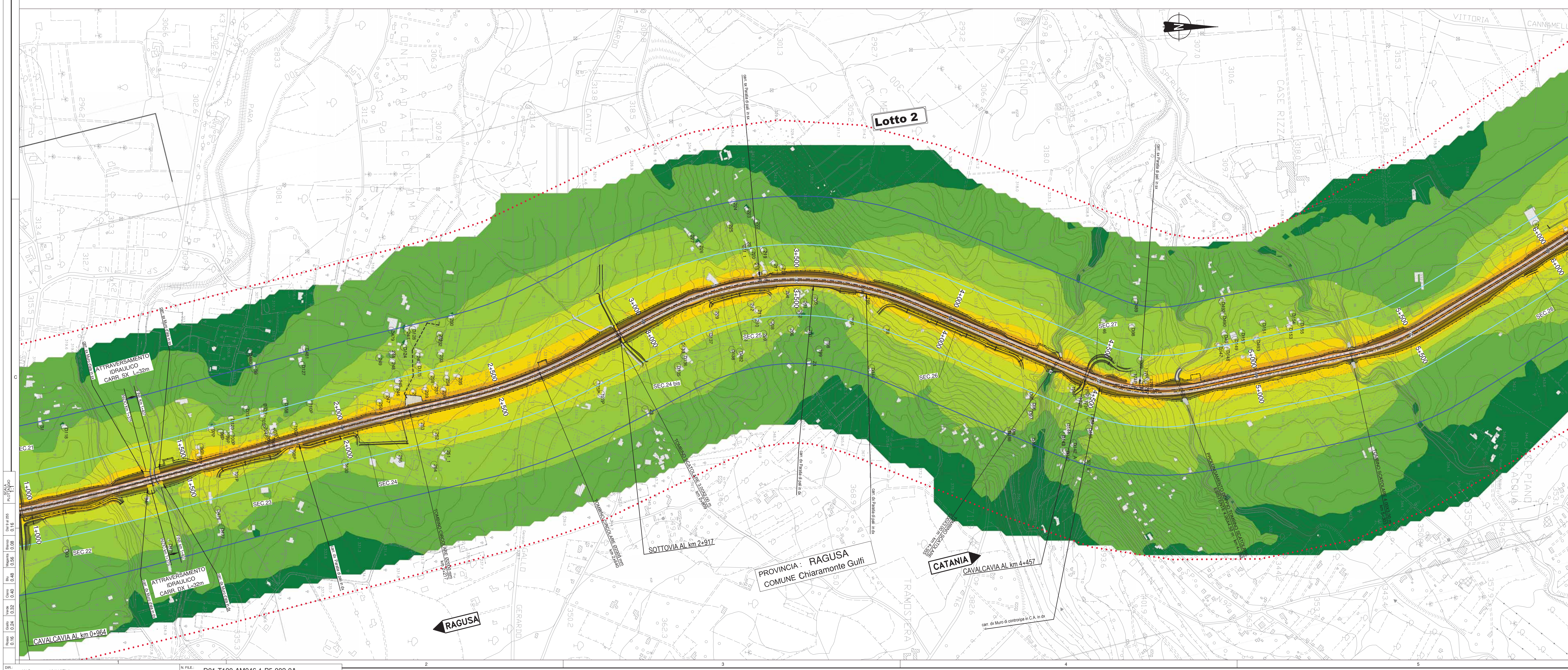
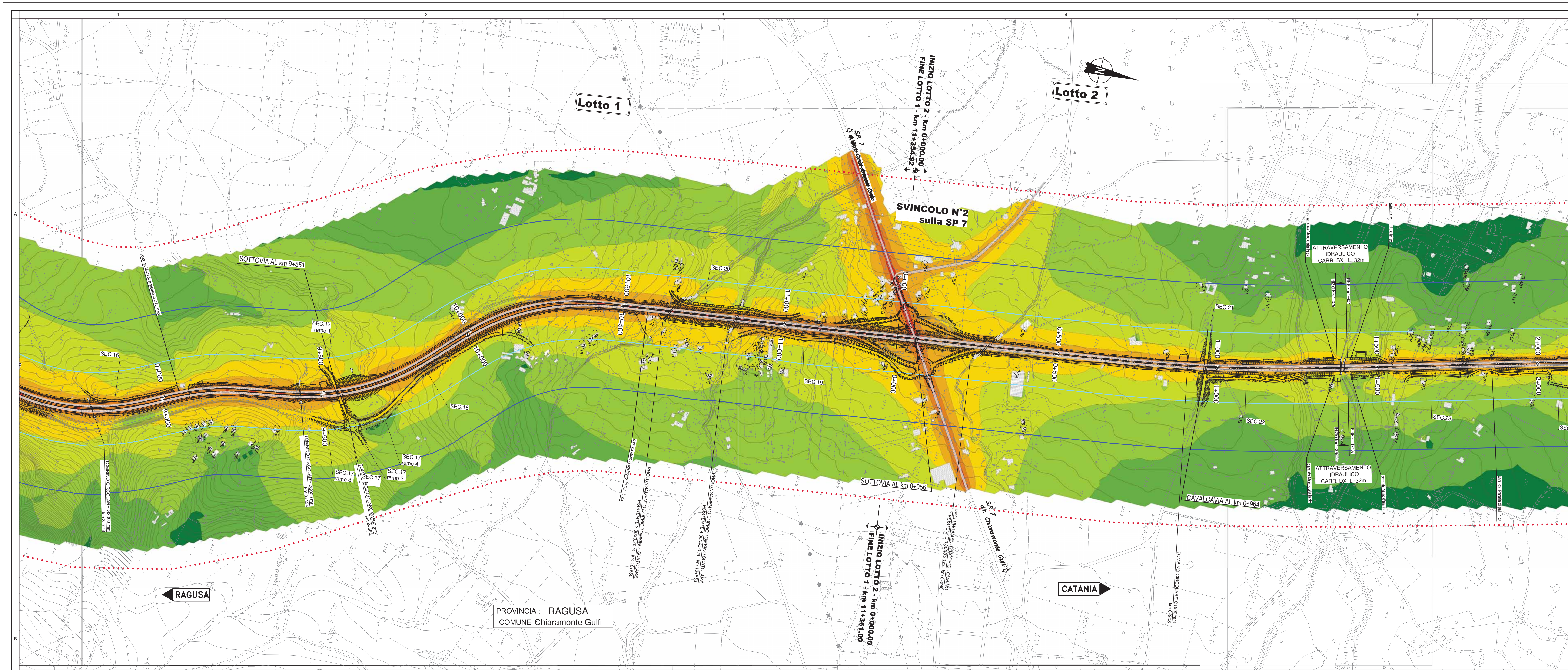
Opere d'arte principali:
 Gallerie:
 Ing. G. Gurducci

Opere di mitigazione dell'impatto ambientale:
 Rumore, vibrazioni ed atmosfera:
 Ecosistemi e paesaggio:
 Ing. G. Gurducci

ITALCONSULT	GP Ingegneria	ALTRAN
-------------	---------------	--------

FASE	TRILT	DISCIPLINA/OPERA	DOC	PROGR.	ST.REV.	FOGLIO	DATA
D01	T100	AM046	1	P5	001	0A	GENNAIO '17
REV.	DATA	DESCRIZIONE	REDAZIONE/VERIFICATO	APPROVATO			
A	GENNAIO '17	Emissione	Atan	D'Amis	Monaco		

IL RESPONSABILE DEL PROCEDIMENTO
 IL CONCESSIONARIO
 SARC SRL
 L'ENTITA' COSTRUTTRICE
 VOTO PER ACCETTAZIONE



LEGENDA

Tracciato stradale di progetto
 Contorno di studio (500-500 metri)
 Limiti amministrativi
 Confine Provinciale
 Confine Comunale

Isotoniche (dB(A))

<= 35	<= 40
35 <	<= 45
40 <	<= 50
45 <	<= 55
50 <	<= 60
55 <	<= 65
60 <	<= 70
65 <	<= 75
70 <	<= 75

Ricezioni
 Ricezioni (ospedali, case di cura, ambulatori)
 Ricezioni sensibili (scuole)
 Pensiline
 Codice rumore
 Fascia di pertinenza acustica
 Fascia 0-100 mt. (Fascia A) infrastrutture stradali D.P.R. 142 del 30/03/2004
 Fascia 100-250 mt. (Fascia B) infrastrutture stradali D.P.R. 142 del 30/03/2004

Barriere antirumore
 Barriera Fonosorbente, h=3 m
 Barriera Fonosorbente, h=3.5 m
 Barriera Fonosorbente, h=5 m
 Barriera in PMMA, h=3 m
 Barriera in PMMA, h=4 m
 Barriera in PMMA, h=5 m
 Interventi diretti al ricettore

E' prevista la stesa della pavimentazione drenante fonosorbente tradizionale su tutto lo sviluppo del tracciato in progetto e sulle rampe di tutti gli svincoli.

Ministero delle Infrastrutture e dei Trasporti
 Struttura di Vigilanza sulle Concessionarie Autostradali

AMMODERNAMENTO A N° 4 CORSIE DELLA S.S. 514 "DI CHIARAMONTE" E DELLA S.S. 194 RAGUSANA DALLO SVINCOLO CON LA S.S. 115 ALLO SVINCOLO CON LA S.S. 114.
 (C.U.P. F12C0300000001)

PROGETTO DEFINITIVO

PARTE GENERALE AMBIENTE
 Studi ambientali e paesaggistici - Rumore
 Isotoniche - Post Operam con mitigazioni - Periodo Notturno
 Tavola 2 di 8

Progettista
 Responsabile di progetto ed incaricato delle integrazioni tra le varie prestazioni:
 Ing. Santa Monaco - Ordine Ingeg. Torino ST60H

Supporto specialistico
 Ottimizzazione della cartizzazione delle opere:
 Ing. Giannaria De Stavola - Ordine Ingeg. Venezia 2074

Consulenze specialistiche
Geologia:
 Dott. Geologo Fabio Melchioni
 Ordine Geologi del Lazio A.P. n. 663

Geotecnica e opere d'arte minori:
 Ing. Antonio Alparone

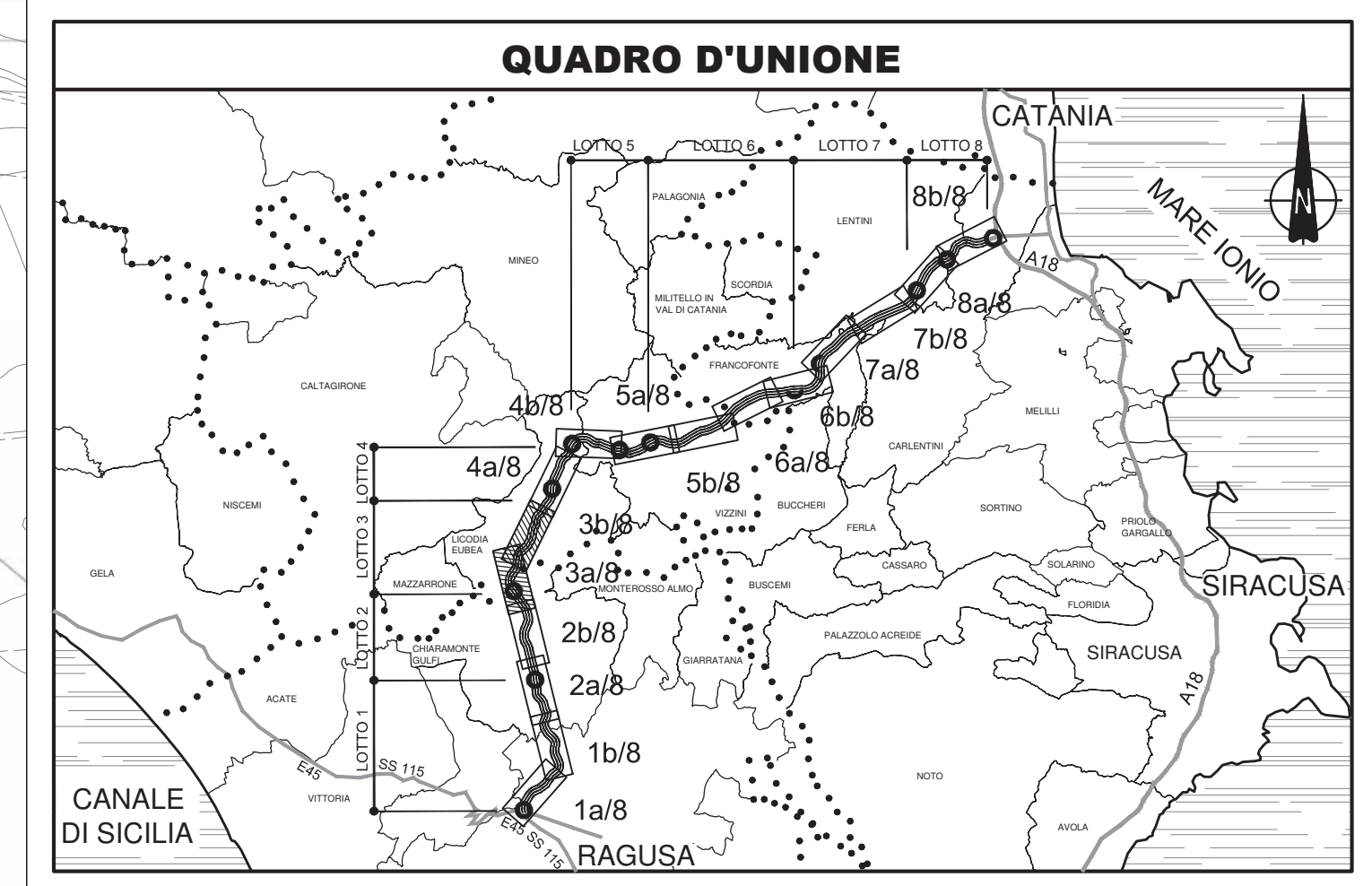
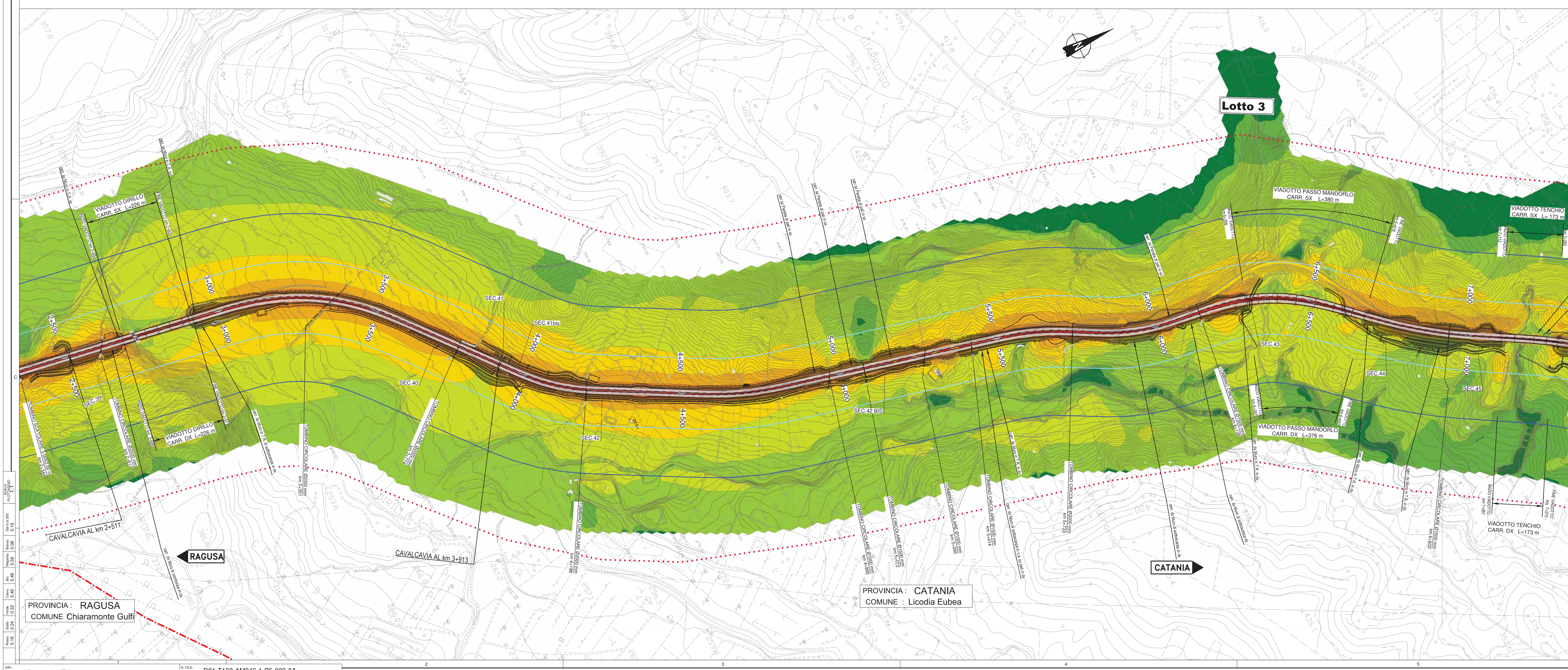
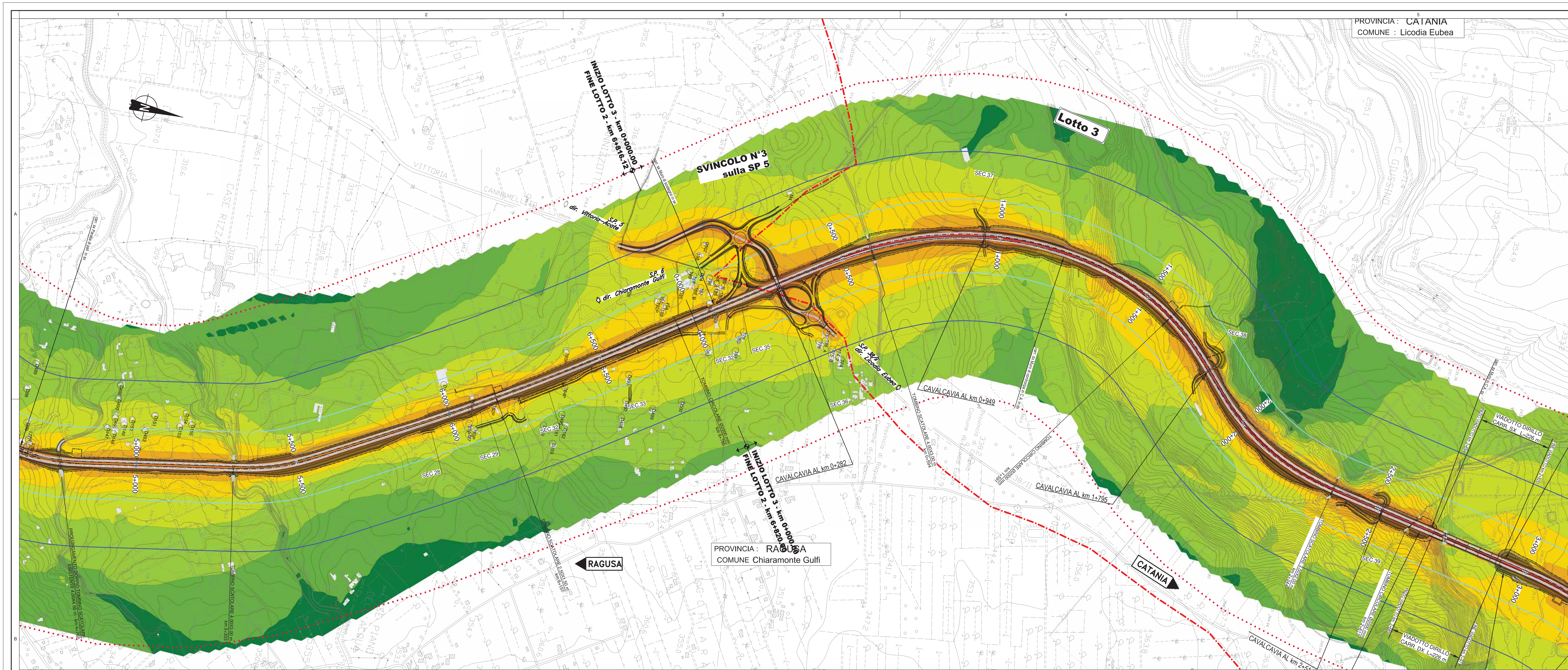
Opere d'arte principali:
 Gallerie:
 Ing. G. Gurdacqua

Opere di mitigazione dell'impatto ambientale:
 Ecosistemi e paesaggio:
 Rumore, vibrazioni ed atmosfera:
 ALTRAN

ITALCONSULT **GP Ingegneria**

FASE	TRILT	DISCIPLINA/OPERA	DOC	PROGR.	ST.REV.	FOGLIO	DATA
D01	T100	AM046	1	P5	002	0A	02/01/2017
REV.	DATA	DESCRIZIONE	REDAZIONE/VERIFICATO	APPROVATO			
A	GENNAIO '17	Emissione	Atan	D'Amis	Monaco		

IL RESPONSABILE DEL PROCEDIMENTO: SARC SRL
 IL CONCESSIONARIO: SARC SRL
 L'ENTITA' COSTRUTTRICE: VITO PER ACCETTAZIONE



LEGENDA

Tracciato stradale di progetto
 Contorno di studio (500-500 metri)
 Limiti amministrativi
 Confine Provinciale
 Confine Comunale

Isotoniche (dB(A))

<= 35	<= 40
35 <	<= 45
40 <	<= 50
45 <	<= 55
50 <	<= 60
55 <	<= 65
60 <	<= 70
65 <	<= 75
70 <	<= 75
75 <	<= 75

Ricettori
 Ricettori (ospedali, case di cura, ambulatori)
 Ricettori sensibili (scuole)
 Pensiline
 Codice rumore
 Fascia di pertinenza acustica
 Fascia 0-100 mt. (Fascia A) Infrastrutture stradali D.P.R. 142 del 30/03/2004
 Fascia 100-250 mt. (Fascia B) Infrastrutture stradali D.P.R. 142 del 30/03/2004

Barriere antirumore
 Barriera Fonosorbente, h=3 m
 Barriera Fonosorbente, h=3.5 m
 Barriera Fonosorbente, h=5 m
 Barriera in PAMA, h=3 m
 Barriera in PAMA, h=4 m
 Barriera in PAMA, h=5 m
 Interventi diretti ai ricettori

E' prevista la stesa della pavimentazione drenante fonosorbente tradizionale su tutto lo sviluppo del tracciato in progetto e sulle rampe di tutti gli svincoli.

Ministero delle Infrastrutture e dei Trasporti
 Struttura di Vigilanza sulle Concessionarie Autostradali

AMMODERNAMENTO A N° 4 CORSIE DELLA S.S. 514 "DI CHIARAMONTE" E DELLA S.S. 194 RAGUSANA DALLO SVINCOLO CON LA S.S. 115 ALLO SVINCOLO CON LA S.S. 114.
 (C.U.P. F12C0300000001)

PROGETTO DEFINITIVO

PARTE GENERALE AMBIENTE
 Studi ambientali e paesaggistici - Rumore
 Isotoniche - Post Operam con mitigazioni - Periodo Notturno
 Tavola 3 di 8

Progettista
 Responsabile di progetto ed incaricato delle integrazioni tra le varie prestazioni:
 Ing. Santa Monaco - Ordine Ing. Torino ST60H

Supporto specialistico
 Ottimizzazione della cartizzazione delle opere:
 Ing. Giannaria De Stavola - Ordine Ing. Venezia 2074

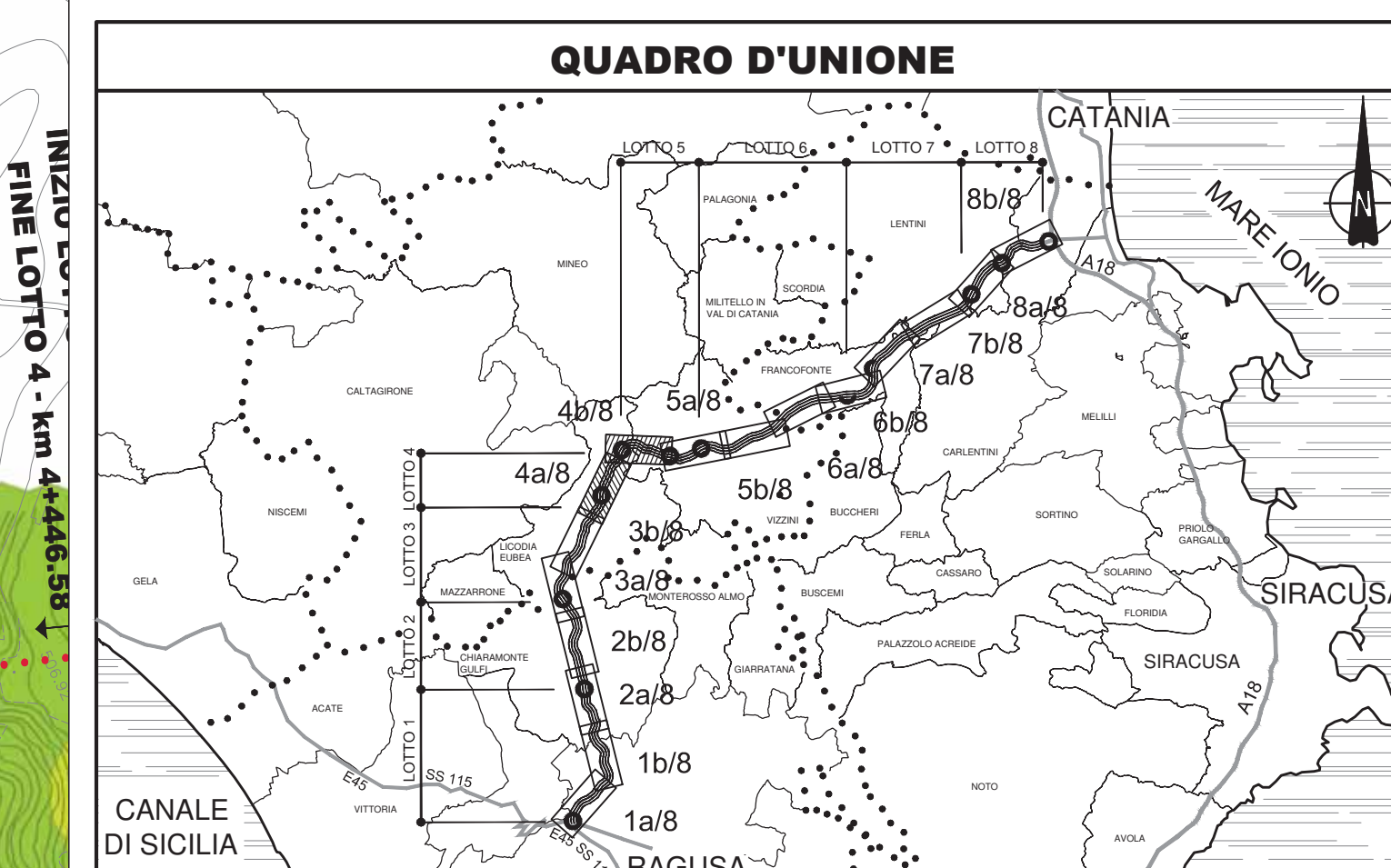
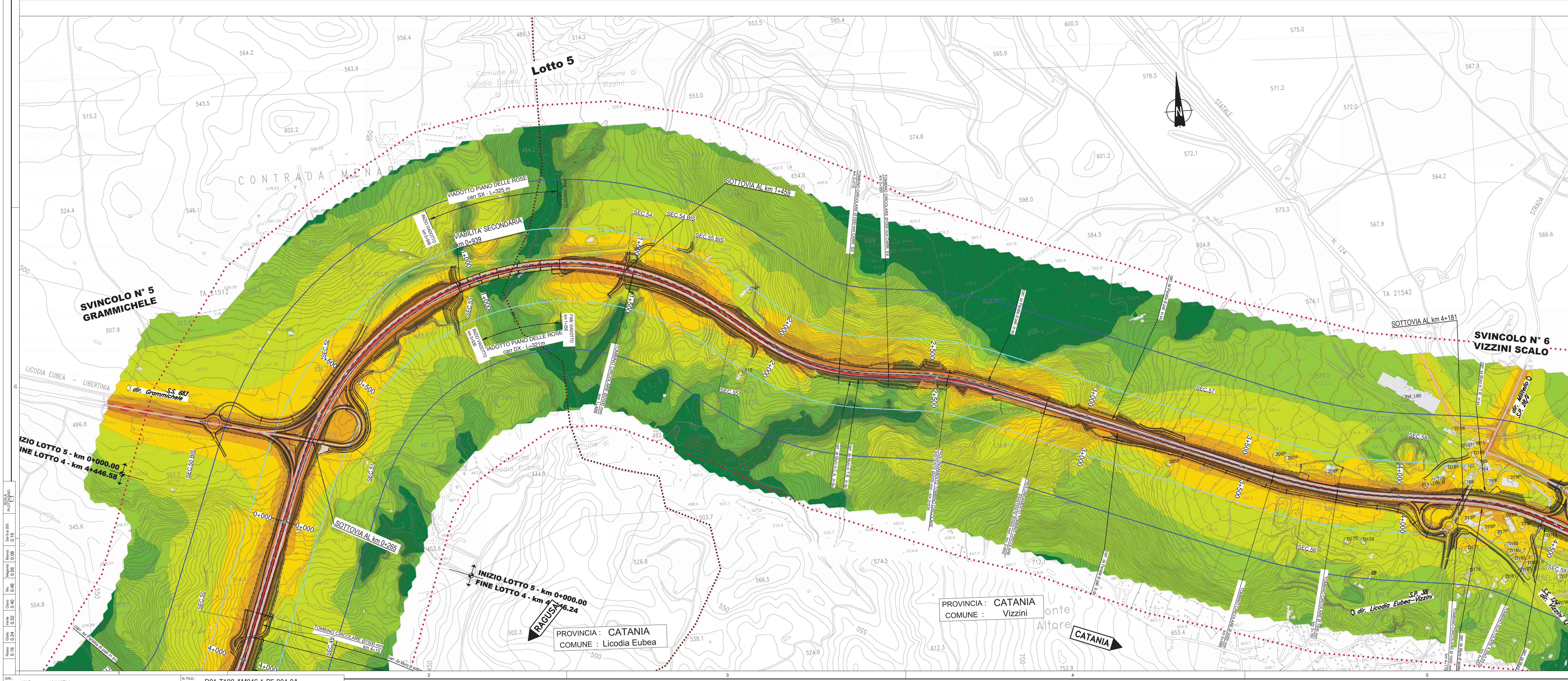
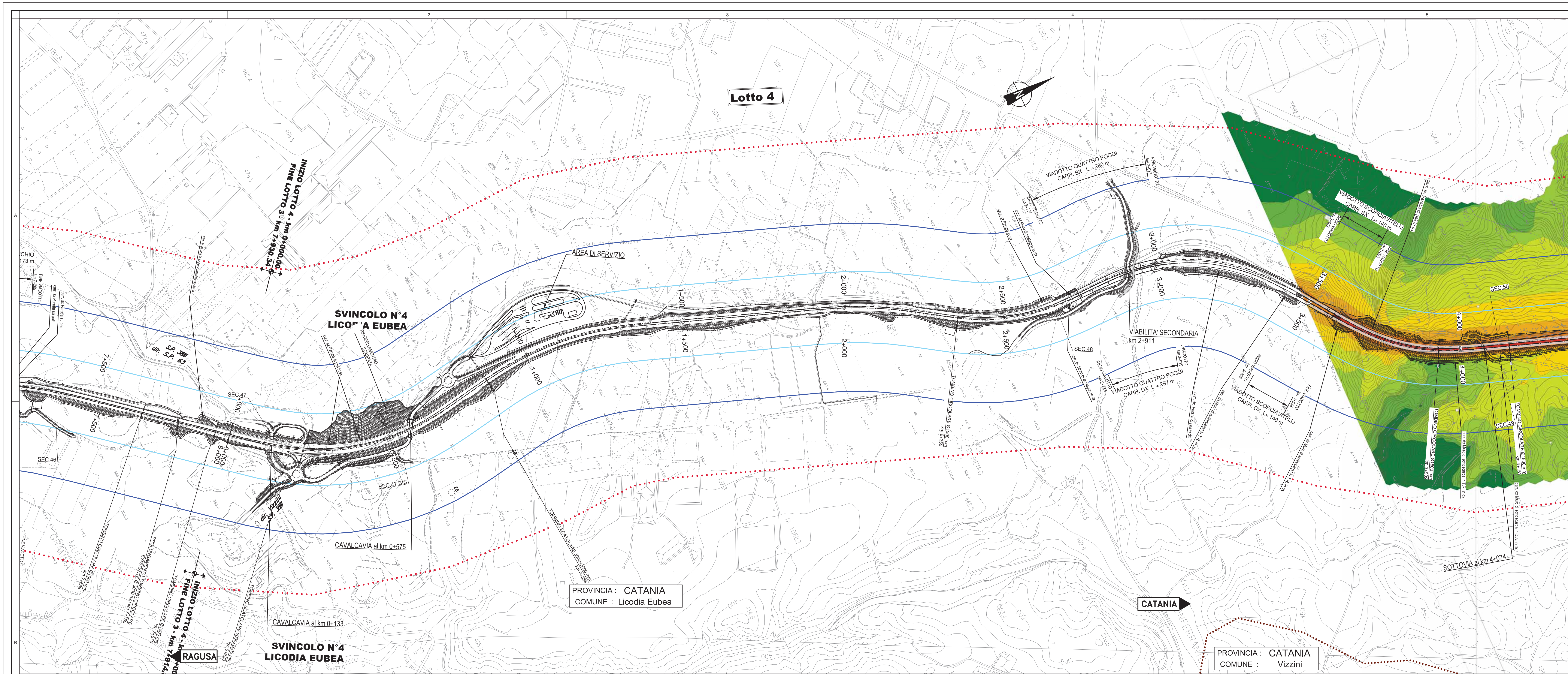
Consulenze specialistiche

Geologia: Dott. Geologo Fabio Melchioni Ordine Geologi del Lazio A.P. n. 663	Geotecnica e opere d'arte minori: Ing. Antonio Alparone
Opere d'arte principali: Viadotti: Ing. G. Mondello Gallerie: Ing. G. Giurducci	Opere di mitigazione dell'impatto ambientale: Ecosistemi e paesaggio: Ing. G. Giurducci Rumore, vibrazioni ed atmosfera: ALTRAN

ITALCONSULT **GP Ingegneria**

FASE	TRILT	DISCIPLINA/OPERA	DOC	PROGR.	ST./REV.	FOGLIO	DATA
D01	T1	AM046	1	P5	003	0A	GENNAIO '17
REV.	DATA	DESCRIZIONE	REDAZIONE/VERIFICATO	APPROVATO			
A	GENNAIO '17	Emissione	Atan	D'Amis	Monaco		

IL RESPONSABILE DEL PROCEDIMENTO: **SARC SRL**
 IL CONCESSIONARIO: **SARC SRL**
 L'ENTITA' COSTRUTTRICE: **VIETI PER ACCETTAZIONE**



LEGGENDA

Tracciato stradale di progetto
 Contorno di studio (500-500 metri)
 Limiti amministrativi
 Confine Provinciale
 Confine Comunale

Isotoniche (dB(A))

<= 35	35 <	<= 40	
40 <	<= 45	45 <	<= 50
50 <	<= 55	55 <	<= 60
60 <	<= 65	65 <	<= 70
70 <	<= 75		

Ricevitori
 Ricevitori (ospedali, case di cura, ambulatori)
 Ricevitori sensibili (scuole)
 Pannelli
 Codice stradale

Fascia di pertinenza acustica
 Fascia 0-100 mt. (Fascia A) infrastrutture stradali D.P.R. 142 del 30/03/2004
 Fascia 100-250 mt. (Fascia B) infrastrutture stradali D.P.R. 142 del 30/03/2004

Barriere antirumore
 Barriera Foncosorbente, h=3 m
 Barriera Foncosorbente, h=3.5 m
 Barriera Foncosorbente, h=5 m
 Barriera in PMMA, h=3 m
 Barriera in PMMA, h=4 m
 Barriera in PMMA, h=5 m
 Interventi diretti al ricevitore

E' prevista la stesa della pavimentazione drenante foncosorbente tradizionale su tutto lo sviluppo del tracciato in progetto e sulle rampe di tutti gli svincoli.

Ministero delle Infrastrutture e dei Trasporti
 Struttura di Vigilanza sulle Concessionarie Autostradali

AMMODERNAMENTO A N° 4 CORSIE DELLA S.S. 514 "DI CHIARAMONTE" E DELLA S.S. 194 RAGUSANA DALLO SVINCOLO CON LA S.S. 115 ALLO SVINCOLO CON LA S.S. 114.
 (C.U.P. F12C0300000001)

PROGETTO DEFINITIVO

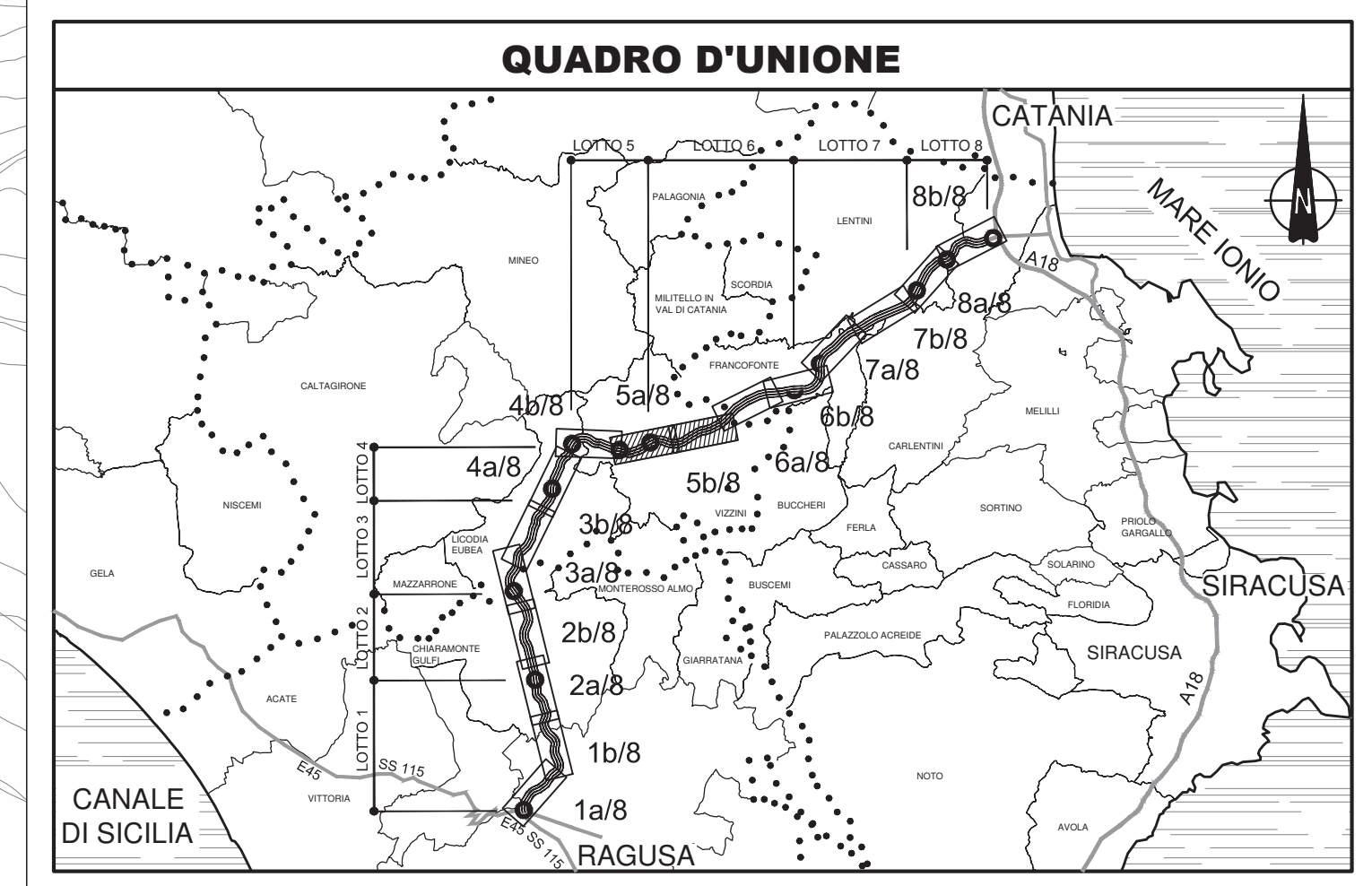
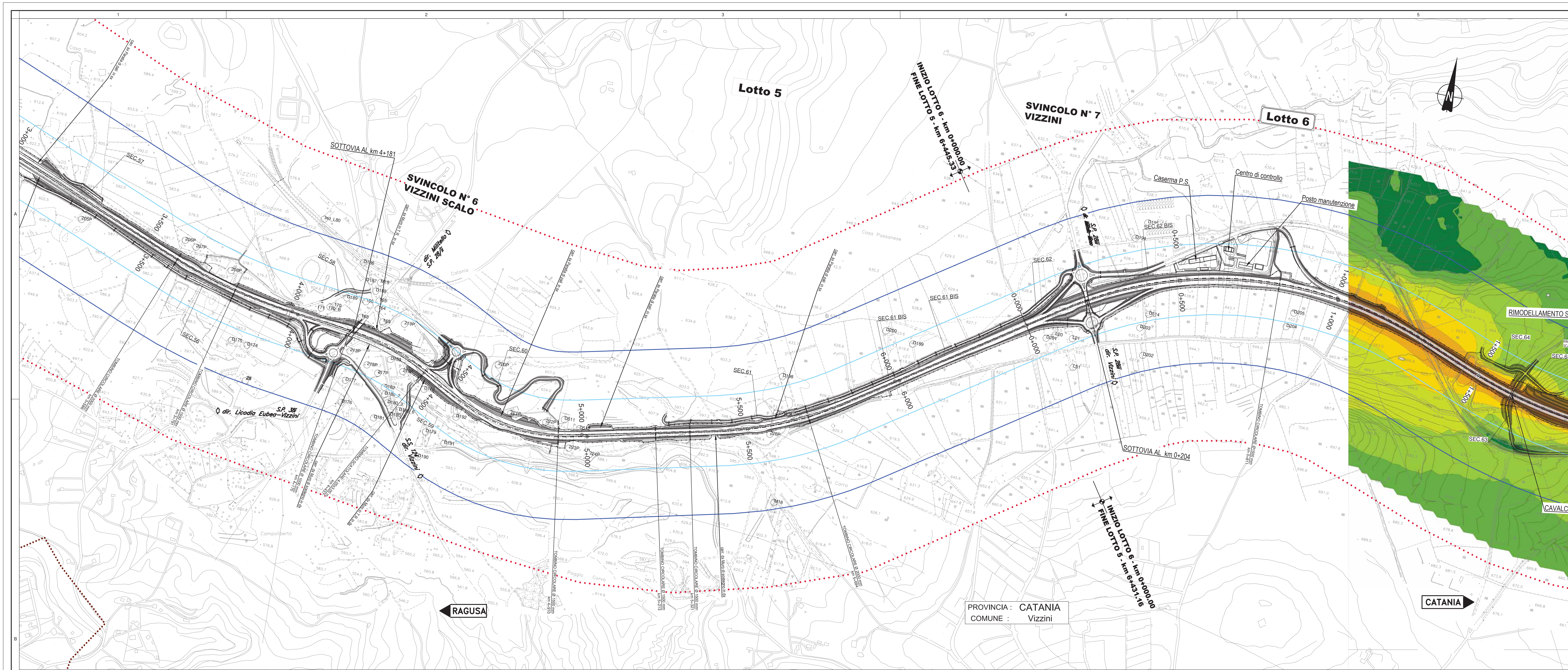
PARTE GENERALE AMBIENTE
 Studi ambientali e paesaggistici - Rumore
 Isotoniche - Post Operam con mitigazioni - Periodo Notturno
 Tavola 4 di 8

Progettista
 Responsabile di progetto ed incaricato delle integrazioni tra le varie prestazioni: Ing. Santa Monaco - Ordine Ingn. Torino 5760H
 Supporto specialistico: Ottimizzazione della caratterizzazione delle opere: Ing. Giammaria De Stavola - Ordine Ingn. Venezia 2074

Consulenze specialistiche
 Geologo: Dott. Geologo Fabio Melchiorri - Ordine Geologi del Lazio A.P. n. 663
 Geotecnica e opere d'arte minori: Ing. Antonio Alparone
 Opere d'arte principali: Ing. G. Mondello - Galleria
 Opere di mitigazione dell'impatto ambientale: Ecosistemi e paesaggio: Ing. G. Giurdicci
 Rumore, vibrazioni ed atmosfera: altran

FASE	TRILT	DISCIPLINA/OPERA	DOC	PROGR.	ST.REV.	FOGLIO	DATA
D01	T100	AM046	1	P5	004	0A	04/08
REV.	DATA	DESCRIZIONE	REDAZIONE/ELAB.	VERIFICATO	APPROVATO	SCALE	
A	GENNAIO'17	Emissione	Altran	D'Amico	Monaco	1:5000	

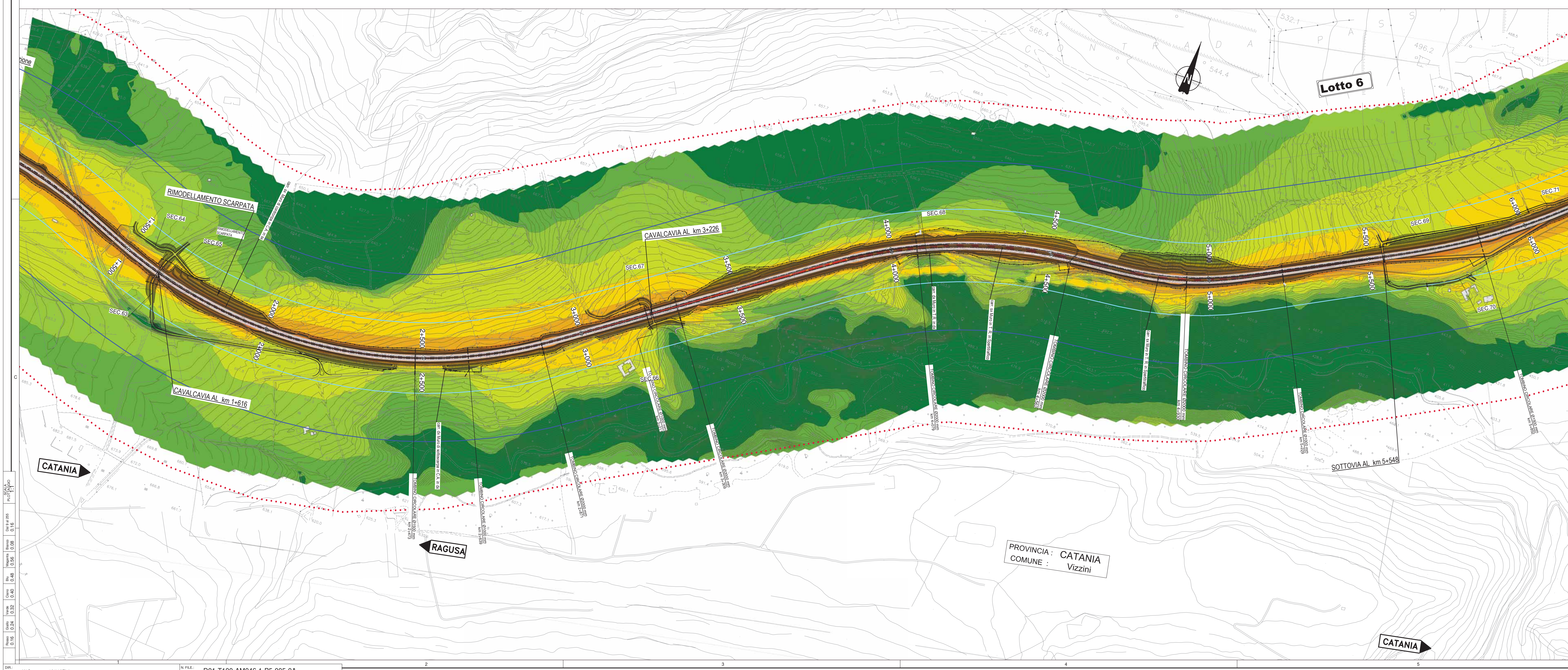
IL RESPONSABILE DEL PERMETTO
 IL CONCESSIONARIO: SARCO SRL
 L'ENTITA' COSTRUTTRICE: VISTO PER ACCETTAZIONE



LEGENDA

- Tracciato stradale di progetto
- Confini di studio (500-500 metri)
- Limiti amministrativi
 - Confini Provinciali
 - Confini Comunali
- Isotoniche (dB(A))
 - <= 35
 - 35 < <= 40
 - 40 < <= 45
 - 45 < <= 50
 - 50 < <= 55
 - 55 < <= 60
 - 60 < <= 65
 - 65 < <= 70
 - 70 < <= 75
- Ricettori
 - Ricettori (ospedali, case di cura, ambulatori)
 - Ricettori sensibili (scuole)
 - Penisola
 - Codice ricettore
- Fascia di pertinenza acustica
 - Fascia 0-100 mt., (Fascia A) infrastrutture stradali D.P.R. 142 del 30/03/2004
 - Fascia 100-250 mt., (Fascia B) infrastrutture stradali D.P.R. 142 del 30/03/2004
- Barriere antirumore
 - Barriera Fonosorbente, h=3 m
 - Barriera Fonosorbente, h=3.5 m
 - Barriera Fonosorbente, h=5 m
 - Barriera in PMMA, h=3 m
 - Barriera in PMMA, h=4 m
 - Barriera in PMMA, h=5 m
 - Interventi diretti al ricettore

E' prevista la stesa della pavimentazione drenante fonosorbente tradizionale su tutto lo sviluppo del tracciato in progetto e sulle rampe di tutti gli svincoli.



Ministero delle Infrastrutture e dei Trasporti
Struttura di Vigilanza sulle Concessionarie Autostradali

AMMODERNAMENTO A N° 4 CORSIE DELLA S.S. 514 "DI CHIARAMONTE" E DELLA S.S. 194 RAGUSANA DALLO SVINCOLO CON LA S.S. 115 ALLO SVINCOLO CON LA S.S. 114.
(C.U.P. F12C0300000001)

PROGETTO DEFINITIVO

PARTE GENERALE AMBIENTE
Studi ambientali e paesaggistici - Rumore
Isotoniche - Post Operam con mitigazioni - Periodo Notturno
Tavola 5 di 8

Progettista
Responsabile di progetto ed incaricato delle integrazioni tra le varie prestazioni:
Ing. Santa Monaco - Ordine Ing. Torino ST60H

Supporto specialistico
Ottimizzazione della caratterizzazione delle opere:
Ing. Giannaria De Stavola - Ordine Ing. Venezia 2074

Consulenze specialistiche

Geologo:
Dott. Geologo Fabio Melchioni
Ordine Geologi del Lazio A.P. n. 663

Geotecnica e opere d'arte minori:
Ing. Antonio Alparone

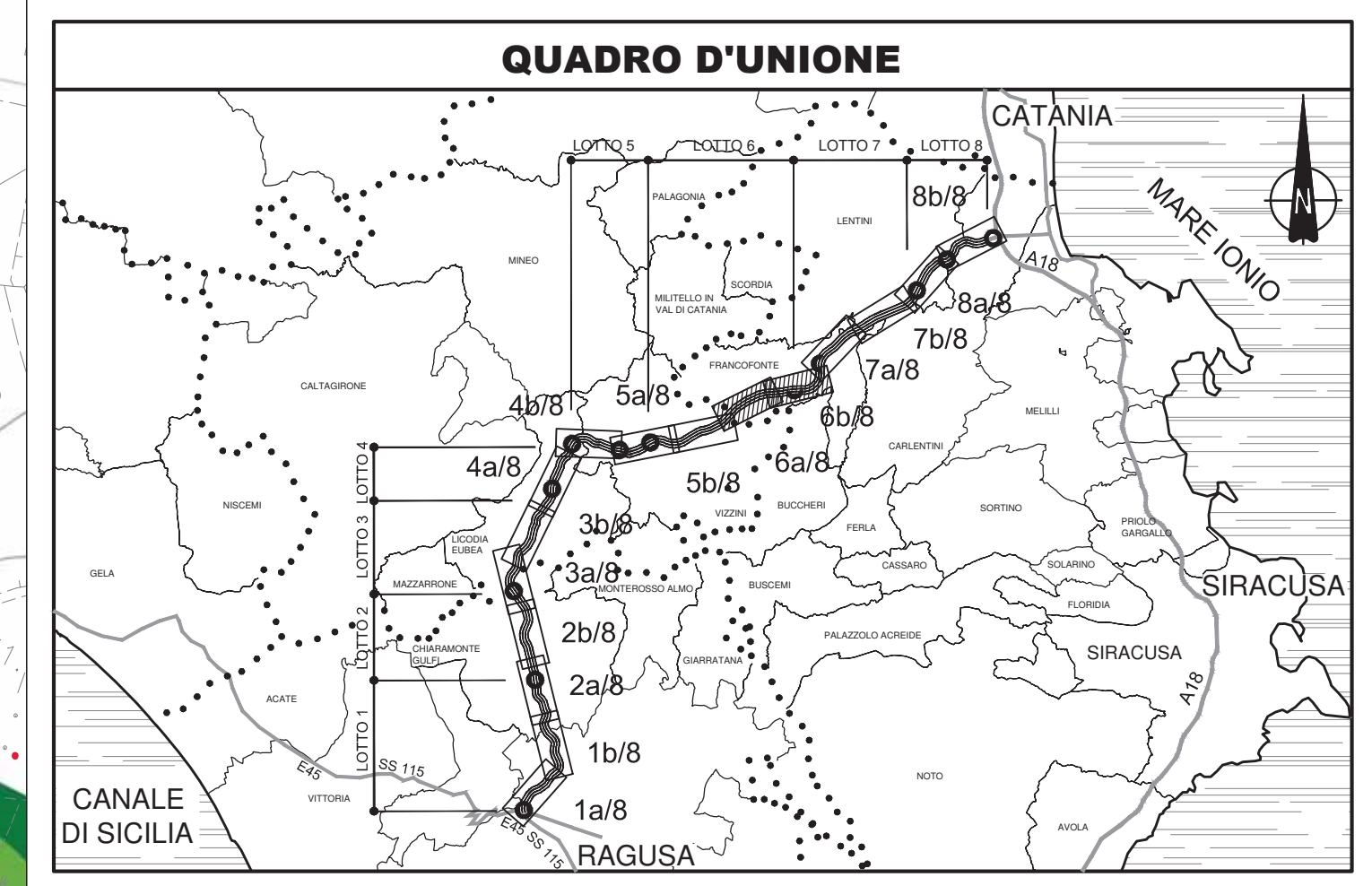
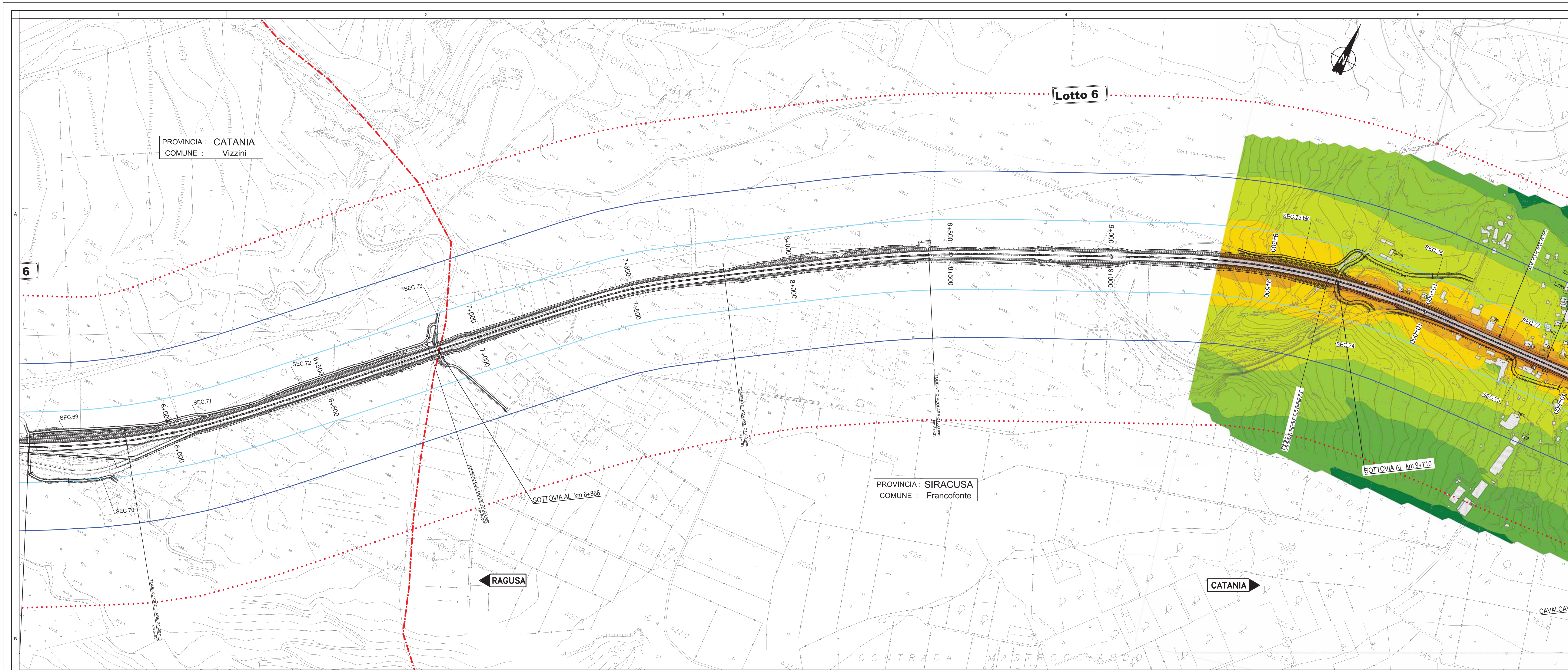
Opere d'arte principali:
Ing. G. Mondello
Gallerie
Ing. G. Giorducci
Ecosistemi e paesaggio

Opere di mitigazione dell'impatto ambientale:
Rumore, vibrazioni ed atmosfera
ALTRAN

ITALCONSULT

REFERIMENTO ELABORATO: D01 T100 AM046-1 P5-005-0A
FASE: TRIL
DISCIPLINA/OPERA: AM046-1
DOC: P5
PROGR. ST. REV: 005 0A
FOGLIO: 05
DATA: GENNAIO '17
SCALA: 1:5000

IL RESPONSABILE DEL PROCESSIONARIO: SARCO SRL
L'ENTITA' COSTRUTTRICE: VISTO PER ACCETTAZIONE



LEGENDA

- Tracciato stradale di progetto
- Contorno di studio (500-500 metri)
- Limiti amministrativi
 - Confini Provinciali
 - Confini Comunali

Isotoniche (dB(A))

<= 35	35 <	<= 40
40 <	<= 45	45 <
50 <	<= 55	55 <
60 <	<= 65	65 <
70 <	<= 75	

- Ricezioni
- Ricezioni (ospedali, case di cura, ambulatori)
- Ricezioni sensibili (scuole)
- Penalina
- Codice rumore

Fascia di pertinenza acustica

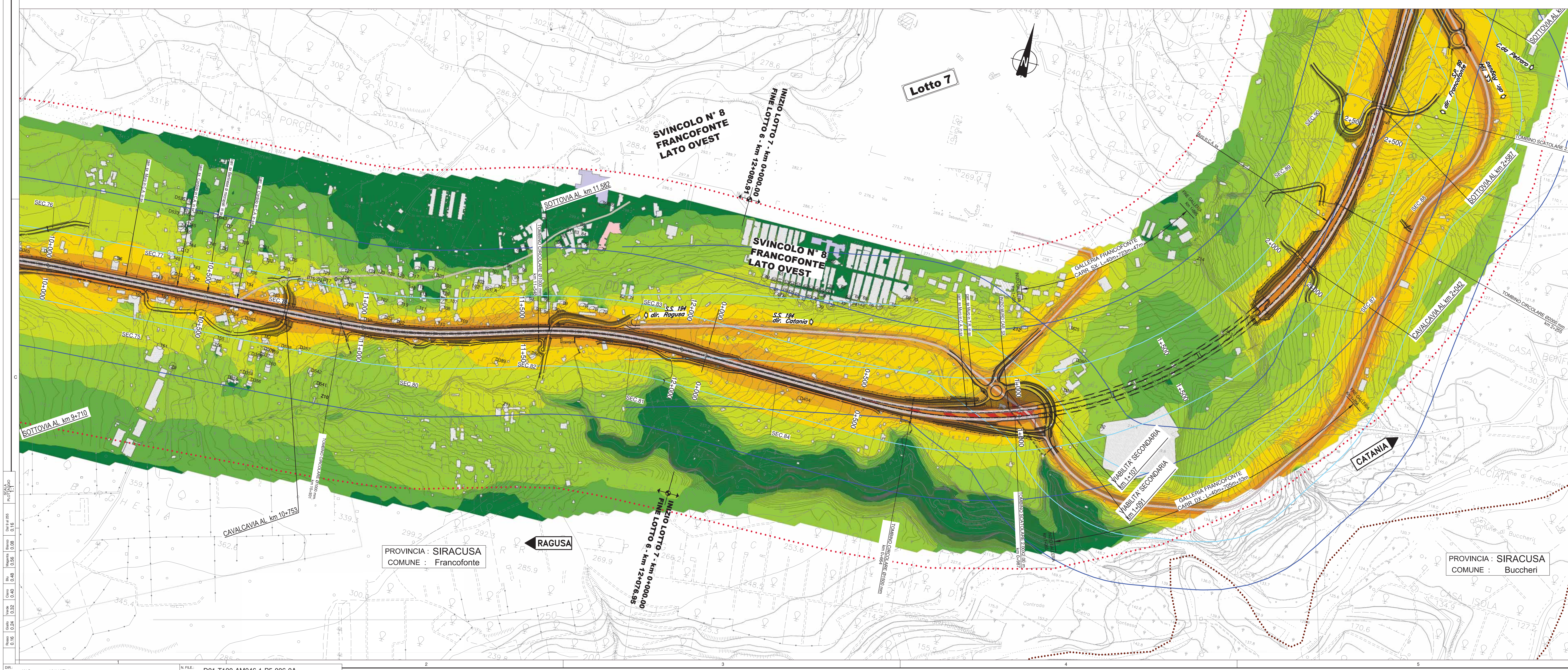
- Fascia 0-100 mt. (Fascia A) infrastrutture stradali D.P.R. 142 del 30/03/2004
- Fascia 100-250 mt. (Fascia B) infrastrutture stradali D.P.R. 142 del 30/03/2004

Barriere antirumore

- Barriera Foncosorbente, h=3 m
- Barriera Foncosorbente, h=3.5 m
- Barriera Foncosorbente, h=5 m
- Barriera in PAMA, h=3 m
- Barriera in PAMA, h=4 m
- Barriera in PAMA, h=5 m

Interventi diretti al ricettore

E' prevista la stesa della pavimentazione drenante foncosorbente tradizionale su tutto lo sviluppo del tracciato in progetto e sulle rampe di tutti gli svincoli.



Ministero delle Infrastrutture e dei Trasporti
Struttura di Vigilanza sulle Concessionarie Autostradali

AMMODERNAMENTO A N° 4 CORSIE DELLA S.S. 514 "DI CHIARAMONTE" E DELLA S.S. 194 RAGUSANA DALLO SVINCOLO CON LA S.S. 115 ALLO SVINCOLO CON LA S.S. 114.
(C.U.P. F12C0300000001)

PROGETTO DEFINITIVO

PARTE GENERALE AMBIENTE
Studi ambientali e paesaggistici - Rumore
Isotoniche - Post Operam con mitigazioni - Periodo Notturno
Tavola 6 di 8

Progettista
Responsabile di progetto ed incaricato delle integrazioni tra le varie prestazioni:
Ing. Santa Monaco - Ordine Ingeg. Torino 5750H

Supporto specialistico
Ottimizzazione della cartizzazione delle opere:
Ing. Giannaria De Stavola - Ordine Ingeg. Venezia 2074

Consulenze specialistiche
Geologia:
Dott. Geologo Fabio Melchiorri
Ordine Geologi del Lazio A.P. n. 663
Ing. G. Mondello

Geotecnica e opere d'arte minori:
Ing. Antonio Alparone

Opere d'arte principali:
Gallerie:
Ing. G. Gurducci

Opere di mitigazione dell'impatto ambientale:
Rumore, vibrazioni ed atmosfera:
Ecosistemi e paesaggio:
Ing. G. Gurducci

ITCONSULT **GP Ingegneria** **ALTRAN**

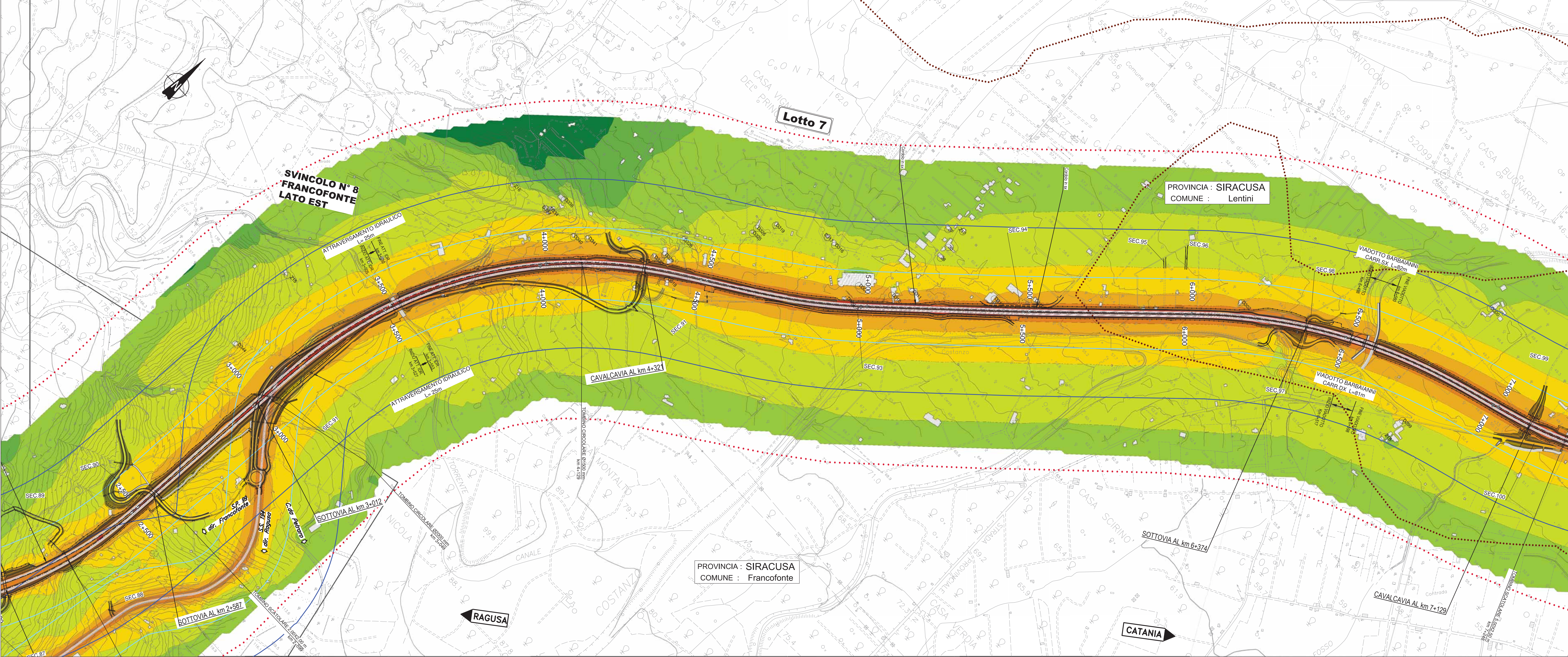
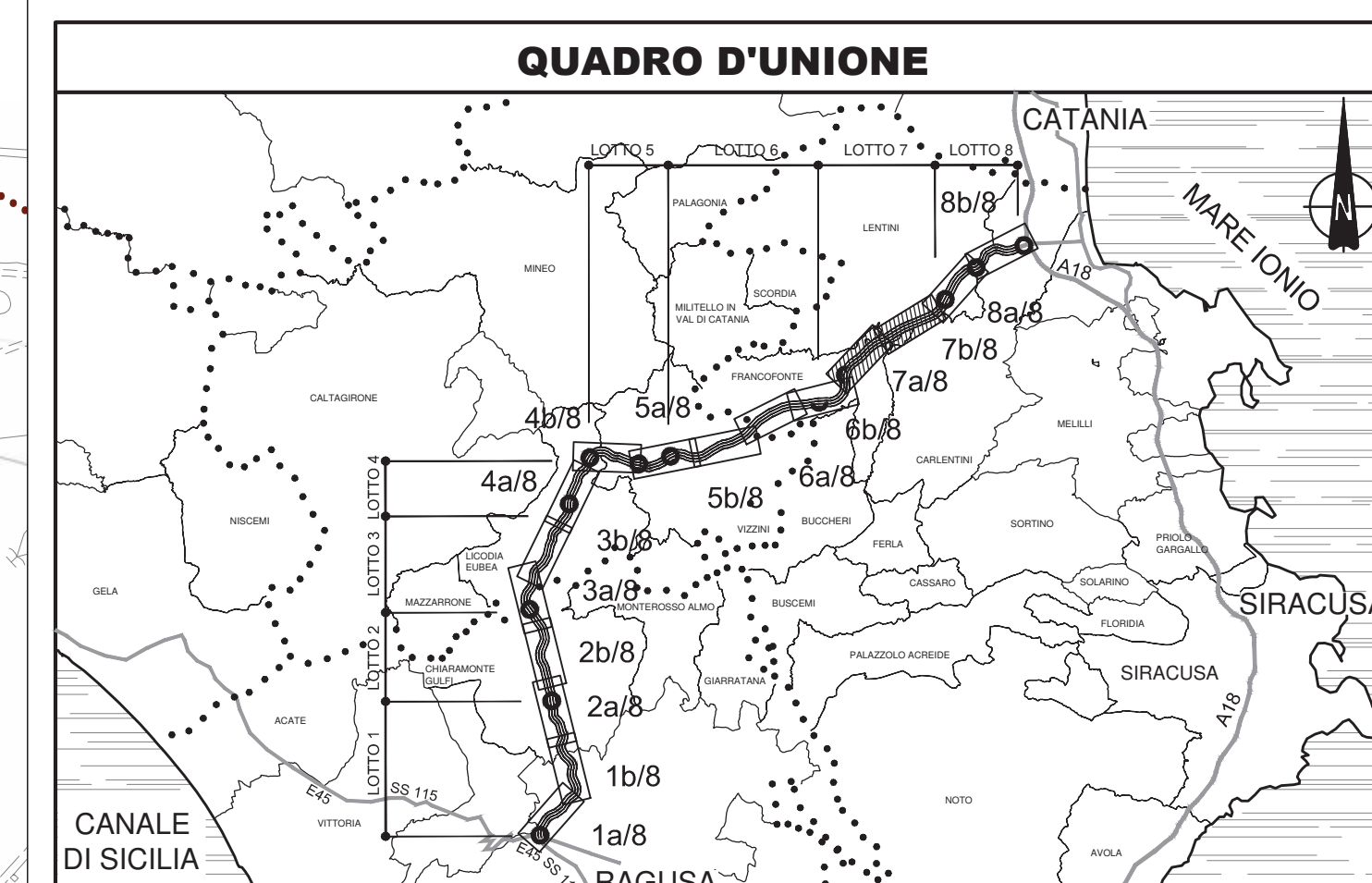
FASE	TRILT	DISCIPLINA/OPERA	DOC	PROGR.	ST.REV.	FOGLIO	DATA
D01	T100	AM046	1	P5	0/06	0A	06/01/17
REV.	DATA	DESCRIZIONE	REDAZIONE	VERIFICATO	APPROVATO		
A	GENNAIO '17	Emissione	Atan	D'Amis	Monaco		

IL RESPONSABILE DEL PROCESSIONARIO: SARC SRL

IL CONCESSIONARIO: SARC SRL

L'ENTITA' COSTRUTTRICE: VISTO PER ACCETTAZIONE

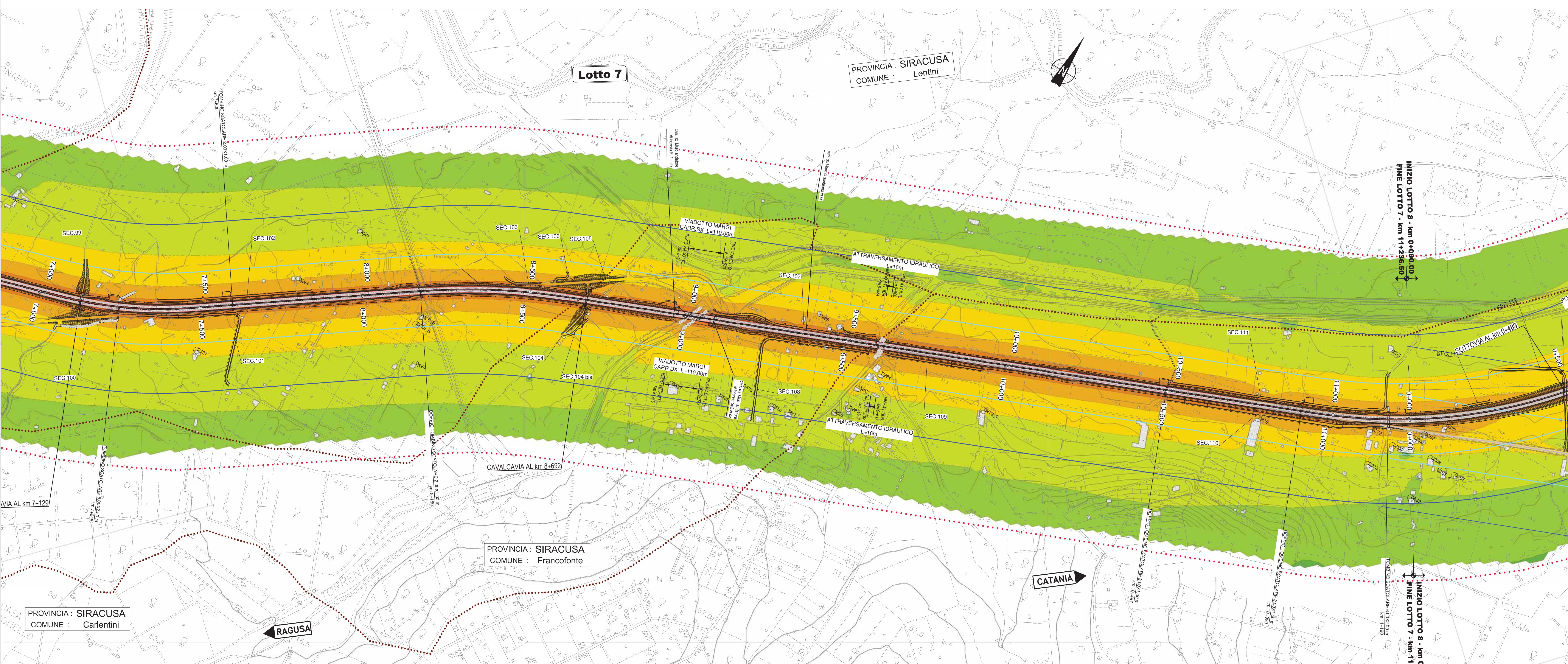
GENNAIO '17
SCALA: 1:5000



LEGENDA

- Tracciato stradale di progetto
- Contorno di studio (500-500 metri)
- Limiti amministrativi
 - Confine Provinciale
 - Confine Comunale
- Isotoniche (dB(A))
 - <= 35
 - 35 < <= 40
 - 40 < <= 45
 - 45 < <= 50
 - 50 < <= 55
 - 55 < <= 60
 - 60 < <= 65
 - 65 < <= 70
 - 70 < <= 75
- Ricettori
 - Ricettori (ospedali, case di cura, ambulatori)
 - Ricettori sensibili (scuole)
 - Penisola
 - Codice rumore
- Fascia di pertinenza acustica
 - Fascia 0-100 mt. (Fascia A) infrastrutture stradali D.P.R. 142 del 30/03/2004
 - Fascia 100-250 mt. (Fascia B) infrastrutture stradali D.P.R. 142 del 30/03/2004
- Barriere antirumore
 - Barriera Fonosorbente, h=3 m
 - Barriera Fonosorbente, h=3.5 m
 - Barriera Fonosorbente, h=5 m
 - Barriera in PMMA, h=3 m
 - Barriera in PMMA, h=4 m
 - Barriera in PMMA, h=5 m
 - Interventi diretti al ricevitore

E' prevista la stesa della pavimentazione drenante fonosorbente tradizionale su tutto lo sviluppo del tracciato in progetto e sulle rampe di tutti gli svincoli.



Ministero delle Infrastrutture e dei Trasporti
Struttura di Vigilanza sulle Concessionarie Autostradali

AMMODERNAMENTO A N° 4 CORSIE DELLA S.S. 514 "DI CHIARAMONTE" E DELLA S.S. 194 RAGUSANA DALLO SVINCOLO CON LA S.S. 115 ALLO SVINCOLO CON LA S.S. 114.
(C.U.P. F12C0300000001)

PROGETTO DEFINITIVO

PARTE GENERALE AMBIENTE
Studi ambientali e paesaggistici - Rumore
Isotoniche - Post Operam con mitigazioni - Periodo Notturno
Tavola 7 di 8

Progettista
Responsabile di progetto ed incaricato delle integrazioni tra le varie prestazioni:
Ing. Santa Monaco - Ordine Ing. Torino 5750H

Supporto specialistico
Ottimizzazione della caratterizzazione delle opere:
Ing. Giannaria De Stavola - Ordine Ing. Venezia 2074

Consulenze specialistiche
Geologo:
Dott. Geologo Fabio Melchiorri
Ordine Geologi del Lazio A.P. n. 663
Ing. G. Mondello

Geotecnica e opere d'arte minori:
Ing. Antonio Alparone

Opere d'arte principali:
Gallerie:
Ing. G. Gurdacqua

Consulenze specialistiche
Geotecnica e opere d'arte minori:
Ing. Antonio Alparone

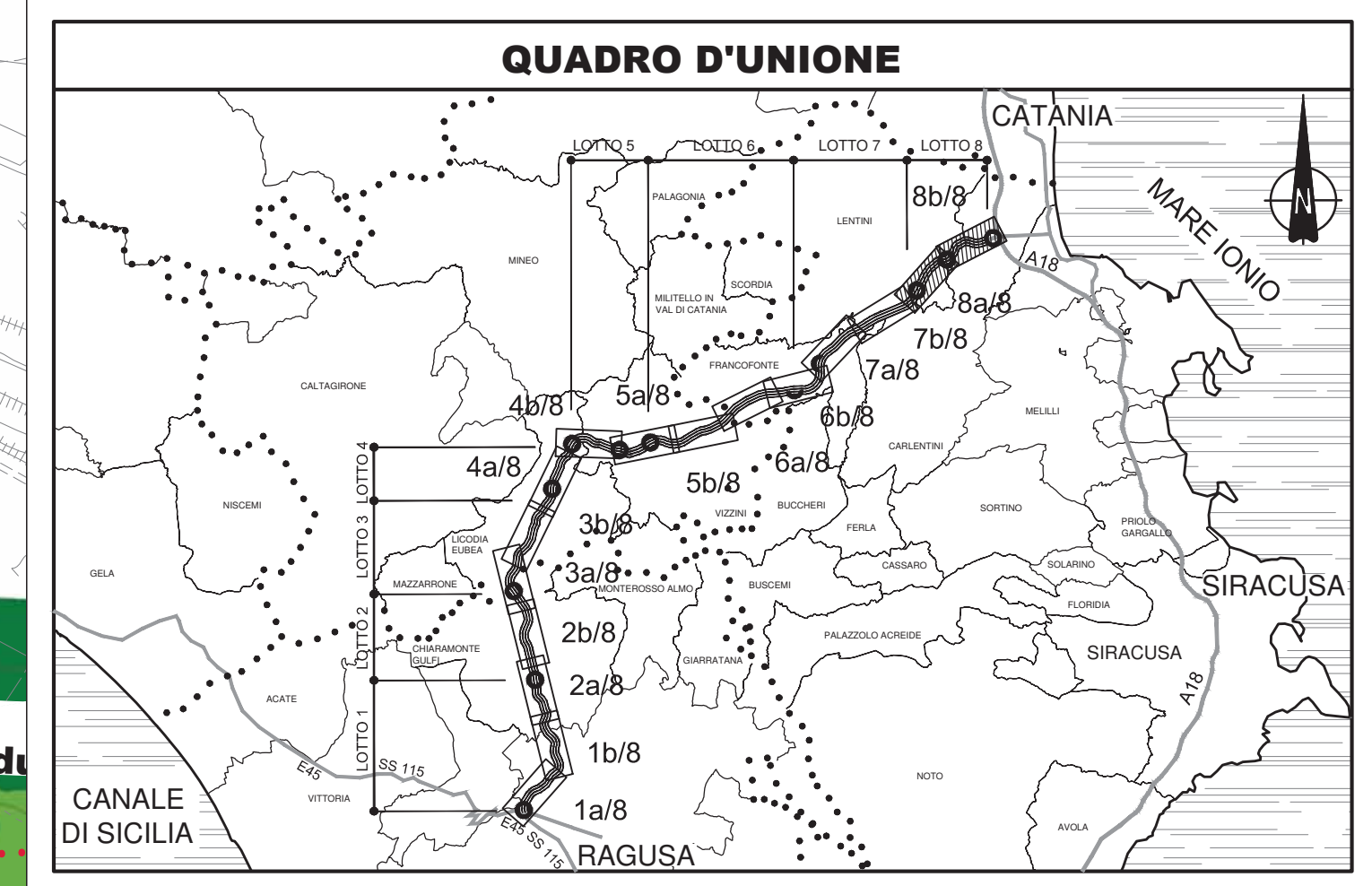
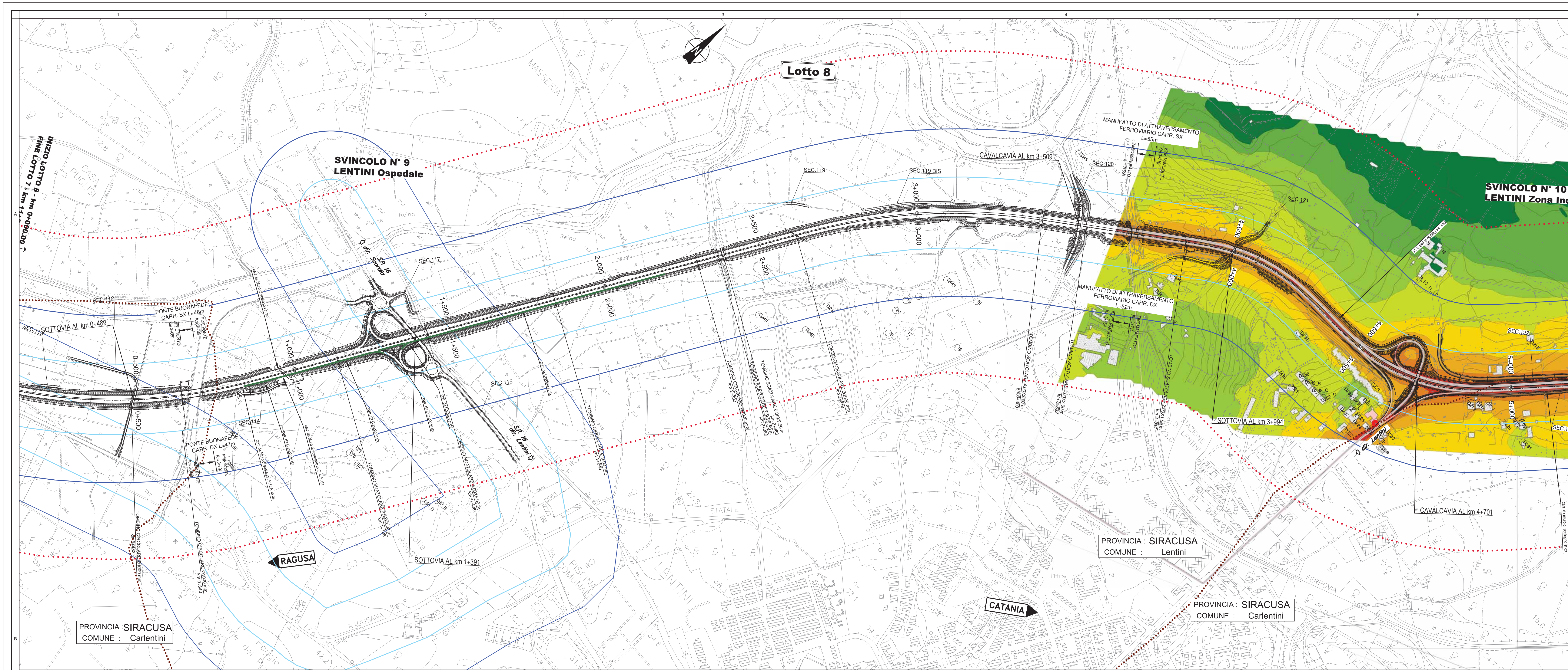
Opere di mitigazione dell'impatto ambientale:
Ecosistemi e paesaggio:
Rumore, vibrazioni ed atmosfera:
ALTRAN

ITALCONSULT

FASE	TRILT	DISCIPLINA/OPERA	DOC	PROGR.	ST.REV.	FOGLIO	DATA
D01	T100	AM046	1	P5	007	0A	07/08
REV.	DATA	DESCRIZIONE	REDAZIONE/REVISIONE	VERIFICATO	APPROVATO		
A	GENNAIO '17	Emissione	Atan	D'Amis	Monaco		

IL RESPONSABILE DEL PROGETTO: SARC SRL
IL CONCESSIONARIO: SARC SRL
L'ENTITA' COSTRUTTRICE: VITO PER ACCETTAZIONE

GENNAIO '17
SCALA: 1:5000



LEGENDA

- Tracciato stradale di progetto
- Contorno di studio (500-500 metri)
- Limiti amministrativi
- Confini Provinciali
- Confini Comunali

Isotoniche (dB(A))

<= 35
35 < <= 40
40 < <= 45
45 < <= 50
50 < <= 55
55 < <= 60
60 < <= 65
65 < <= 70
70 < <= 75

- Ricettori
- Ricettori (ospedale, case di cura, ambulatori)
- Ricettori sensibili (scuole)
- Penisola
- Codice rumore

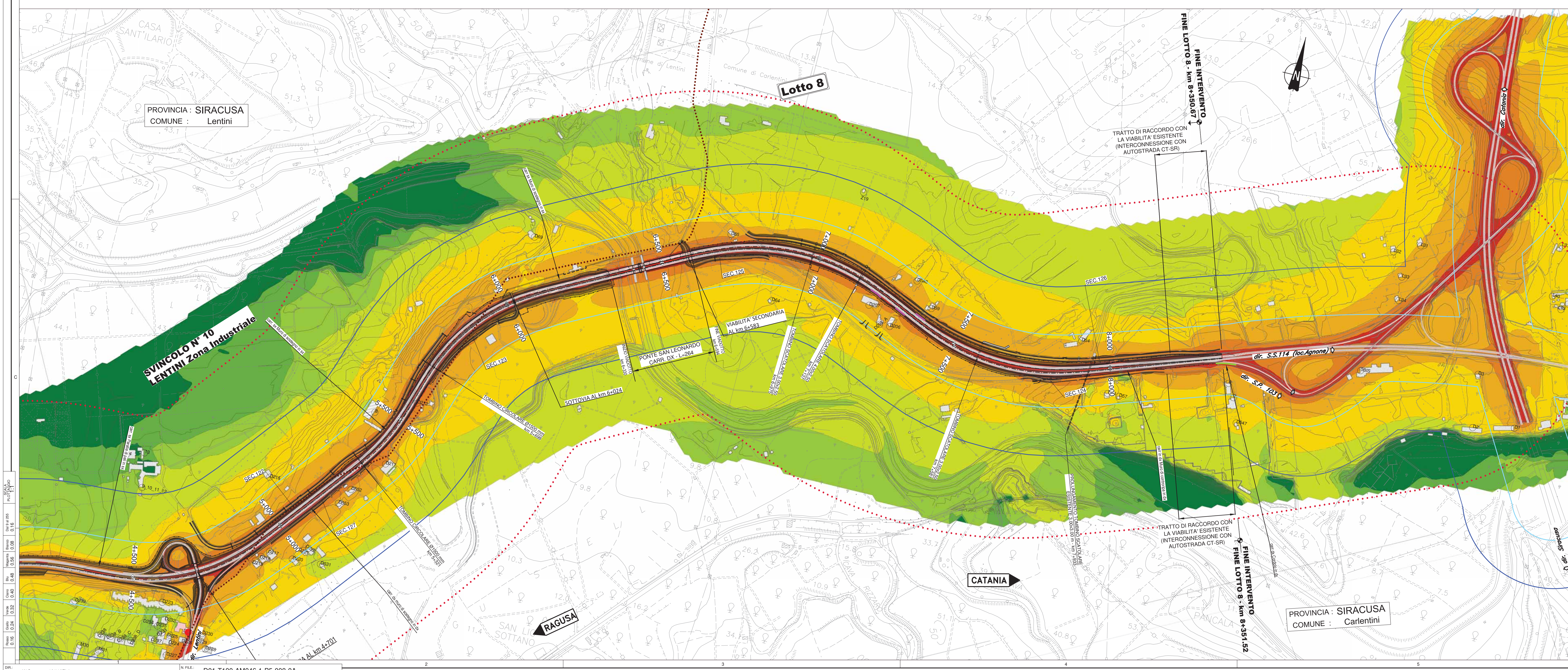
Fascia di pertinenza acustica

- Fascia 0-100 mt. (Fascia A) infrastrutture stradali D.P.R. 142 del 30/03/2004
- Fascia 100-250 mt. (Fascia B) infrastrutture stradali D.P.R. 142 del 30/03/2004

Barriere antirumore

- Barriera Fonoassorbente, h=3 m
- Barriera Fonoassorbente, h=3.5 m
- Barriera Fonoassorbente, h=5 m
- Barriera in PMMA, h=3 m
- Barriera in PMMA, h=4 m
- Barriera in PMMA, h=5 m
- Interventi diretti al ricevitore

E' prevista la stesa della pavimentazione drenante fonoassorbente tradizionale su tutto lo sviluppo del tracciato in progetto e sulle rampe di tutti gli svincoli.



Ministero delle Infrastrutture e dei Trasporti
Struttura di Vigilanza sulle Concessionarie Autostradali

AMMODERNAMENTO A N° 4 CORSIE DELLA S.S. 514 "DI CHIARAMONTE" E DELLA S.S. 194 RAGUSANA DALLO SVINCOLO CON LA S.S. 115 ALLO SVINCOLO CON LA S.S. 114.
(C.U.P. F12C0300000001)

PROGETTO DEFINITIVO

PARTE GENERALE AMBIENTE
Studi ambientali e paesaggistici - Rumore
Isotoniche - Post Operam con mitigazioni - Periodo Notturno
Tavola 8 di 8

Progettista
Responsabile di progetto ed incaricato delle integrazioni tra le varie prestazioni:
Ing. Santa Monaco - Ordine Ing. Torino 5750H

Supporto specialistico
Ottimizzazione della cartizzazione delle opere:
Ing. Giannaria De Stavola - Ordine Ing. Venezia 2074

Consulenze specialistiche

Geologo: Dott. Geologo Fabio Melchioni Ordine Geologi del Lazio A.P. n. 663	Geotecnica e opere d'arte minori: Ing. Antonio Alparone
Opere d'arte principali: Viale: Ing. G. Mondello	Opere di mitigazione dell'impatto ambientale: Ecosistemi e paesaggio: Ing. G. Giurducci

IFILCONSULT **GP Ingegneria**

FASE	TRILT	DISCIPLINA/OPERA	DOC	PROGR.	ST./REV.	FOGLIO	DATA
D01	T100	AM046	1	P5	008	0A	08/08

REFERIMENTO ELABORATO: GENNAIO '17
SCALA: 1:5000

REV.	DATA	DESCRIZIONE	REDAZIONE/VERIFICATO	APPROVATO
A	GENNAIO '17	Emissione	Atan	D'Amico

IL RESPONSABILE DEL PROCESSIONARIO
SARC SRL

IL CONCESSIONARIO
L'ENTITA' COSTRUTTRICE
VISTO PER ACCETTAZIONE