

**LEGENDA**

Progetto dell'infrastruttura: Progetto

Limiti amministrativi: Confini Comunali, Confini Provinciali

**CLASSIFICAZIONE CORINE BIOTOPES SISTEMA NATURALE, SEMINATURALE, FORESTALE**

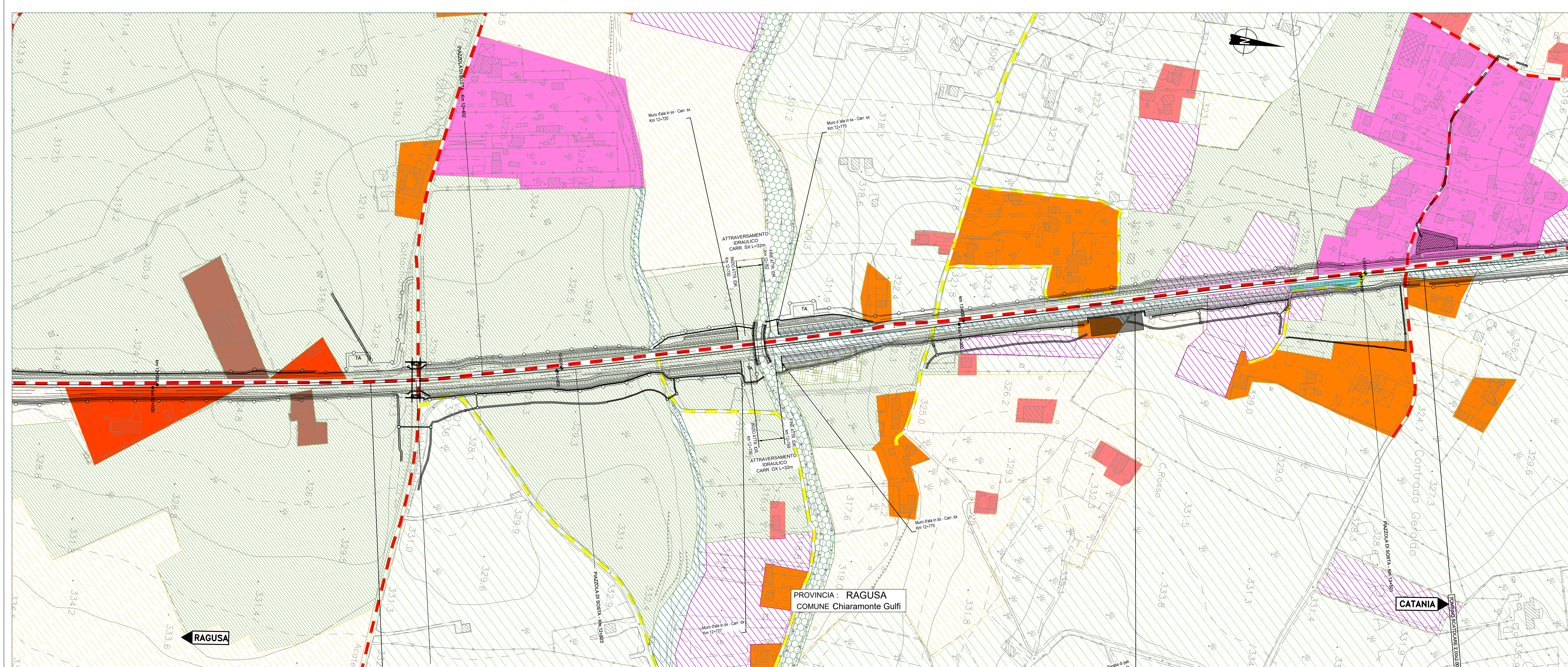
- 22.1 Acque ferme laghi e piccoli invasi senza o con poca vegetazione
- 24 Acque correnti
- 24.225 Greti dei torrenti mediterranei
- 24.21 Greti privi di vegetazione
- 31.811 Cespuglieti a Pinus e Rubus
- 31.842 Formazione della Sicilia e dell'Italia peninsulare
- 32.2 Formazioni arbustive termomediterranee
- 32.21 Cespuglieti roveti e garghe termomediterranee
- 32.215 Macchia bassa e Calcostone sp.
- 32.22 Cespuglieti termomediterranei formazioni a Euphorbia genovensis
- 32.23 Formazioni ad Ampelodesmos mauritanicus
- 32.24 Formazioni a palma nana
- 32.4 Garghe a macchie mesomediterranee calcicole
- 34.6 Steppa di alto erbo mediterraneo
- 34.81 Praterie aridi del Mediterraneo
- 41.732 Querceti di roverella
- 44.1273 Bosaglia ripariale a Salix pedunculata della Sicilia
- 44.141 Formazioni mediterranee a galleria di salice bianco (mosaico)
- 44.8151 Cespuglieti a Tanacetum del Mediterraneo occidentale
- 45.215 Sughereti dell'Italia meridionale
- 45.31 Leccele mesomediterranee e termomediterranee
- 53.62 Formazioni ad Arundo donax

**SISTEMA AGRICOLA**

- 62.12 Serre e orti
- 62.3A Colture di tipo estensivo e sistemi agricoli complessi
- 63.111 Oliveti tradizionali
- 63.112 Oliveti intensivi
- 63.14 Mandorleti
- 63.152 Frutteti meridionali
- 63.15F Fiumidoliti
- 63.16 Agrumi
- 63.211 Vigneti tradizionali
- 63.212 Vigneti intensivi
- 63.311 Piangiereti di confere autoctone
- 63.322 Piangiereti di escaupidi
- 63.325 Rimboscimenti di latifoglie a Quercus sp.

**SISTEMA ANTROPICO**

- 64.12 Filari alberati di latifoglie e conifere
- 65.31 Giardini ornamentali
- 65.32 Giardini di sussistenza
- 66.11 Centri urbani
- 66.11A Frangia urbana
- 66.12 Aree suburbane
- 66.14 Ruderi urbani e cantieri
- 66.14A Cantieri
- 66.2A Villaggi, masserie, complessi rurali
- 66.2B Edifici sparsi
- 66.31 Costruzioni industriali attive
- 66.31A Costruzioni industriali attive fonti rinnovabili
- 66.32 Siti estrattivi attivi
- 66.43 Principali arterie stradali
- 66.431 Margine della rete infrastrutturale attiva in esercizio
- 66.43A Viabilità secondaria, viabilità campestre
- 66.43A Costruzioni industriali in disuso
- 66.5 Serre e costruzioni agricole
- 67.2 Comunità rurali



**anas**  
GRUPPO FS ITALIANI

Direzione Progettazione e Realizzazione Lavori

**ITINERARIO RAGUSA-CATANIA**  
Collegamento viario compreso tra lo Svincolo della S.S. 514 "di Chiaramonte" con la S.S. 115 e lo Svincolo della S.S. 194 "Ragusana"  
LOTTO 1 - Dallo svincolo n. 1 sulla S.S. 115 (compreso) allo svincolo n. 3 sulla S.P. 5 (escluso)

**PROGETTO ESECUTIVO** COD PA895

PROGETTAZIONE: ATI SINTAGMA - GP INGEGNERIA - COOPROGETTI - GDG - ICARIA - OMINSERVICE

PROGETTISTA RESPONSABILE DELL'INTEGRAZIONE DELLE PRESTAZIONI SPECIFICAZIONE:  
Dott. Ing. Nando Graneri  
Ordine degli Ingegneri della Prov. di Perugia n° 4351

IL GEOLOGO:  
Dott. Geol. Marco Leonardi  
Ordine dei Geologi della Regione Lazio n° 1541

IL COORDINATORE PER LA SICUREZZA IN FASE DI PROGETTAZIONE:  
Dott. Ing. Ambrogio Signoroli  
Ordine degli Ingegneri della Provincia di Roma n° 435111

VISTO IL RESPONSABILE DEL PROCEDIMENTO  
Dott. Ing. Luigi Mupo

IL RESPONSABILE DI PROGETTO:

**AMBIENTE E PIANO DI UTILIZZO**  
INTERVENTI D'INSERIMENTO PAESAGGISTICO - AMBIENTALE  
Carta uso del suolo - Tav. 4 di 6

PROGETTO	REV.	DESCRIZIONE	DATA	REDAITTO	VERIFICATO	APPROVATO
D						
C						
B						
A						
B	REVISIONE PER RAPPORTO DI VERIFICA		NOVEMBRE 2021	A. Strati	E.A.E. D'Amico	A. D'Amico
A	EMMISSIONE		GIUGNO 2021	A. Strati	E.A.E. D'Amico	A. D'Amico