

### LEGENDA

**Progetto dell'infrastruttura**

- Progetto
- Limiti amministrativi
- Confini Comunali
- Confini Provinciali

**CLASSIFICAZIONE CORINE BIOTOPES**  
SISTEMA NATURALE, SEMINATURALE, FORESTALE

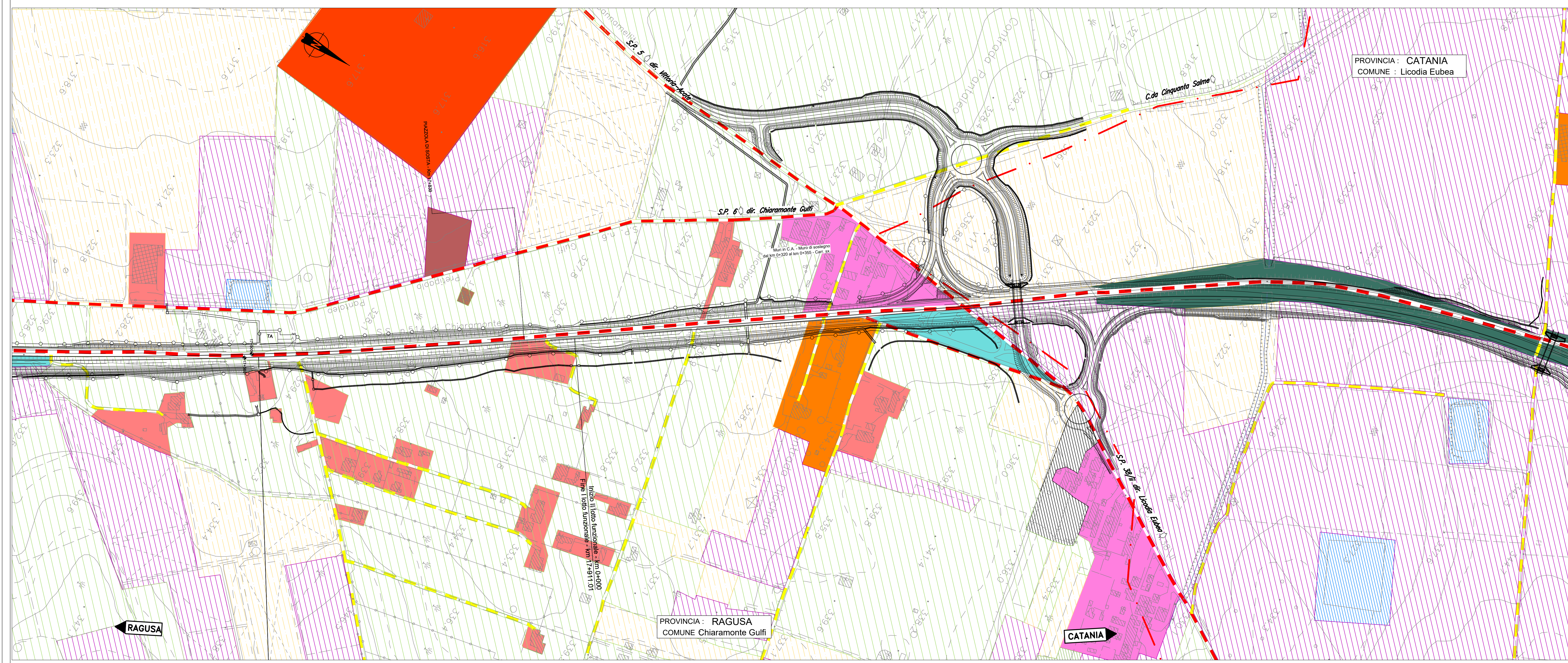
22.1 Acque ferme laghi e piccoli invasi senza o poveri di vegetazione	32.24 Formazioni a palma nana
24 Acque correnti	32.4 Garighe e macchie mesomediterranee calcicole
24.225 Greti dei terreni mediterranei	34.6 Steppi di alte erbe mediterranee
24.21 Greti privi di vegetazione	34.81 Praterie aridi del Mediterraneo
31.811 Cespuglieti a Prunus e Rhus	41.732 Querceti di roverella
31.8A2 Formazioni della Sicilia e dell'Italia peninsulare	44.1273 Boscaie ripariali a Salix pedunculata della Sicilia
32.2 Formazioni arbustive termomediterranee	44.141 Formazioni mediterraneo-galleggianti a salice bianco (mosaico)
32.21 Cespuglieti roveti e garighe termomediterranee	44.8131 Cespuglieti a Tamusio del Mediterraneo occidentale
32.215 Macchia bassa e Calceotome sp.	45.215 Sugherete dell'Italia meridionale
32.22 Cespuglieti termomediterranei formazioni a Euphorbia dentoides	45.31 Lecce mesomediterranee o termomediterranee
32.23 Formazioni ad Ampelodesmos mauritanicus	53.62 Formazioni ad Arundo donax

**SISTEMA AGRICOLO**

82.12 Serie e orti	83.211 Vigneti tradizionali
82.3A Colture di tipo estensivo e sistemi agricoli complessi	83.212 Vigneti intensivi
83.111 Oliveti tradizionali	83.311 Plantagioni di confere autoctone
83.112 Oliveti intensivi	83.322 Plantagioni di eucalipto
83.14 Mandorleti	83.325 Rimboschimenti di latifoglie a Quercus sp.
83.152 Frutteti meridionali	
83.15F Filodendro	
83.16 Agrumi	

**SISTEMA ANTROPICO**

84.12 Filari alberati di latifoglie e conifere	86.31 Costruzioni industriali attive
85.31 Giardini ornamentali	86.31A Costruzioni industriali attive-fondi rinnovabili
85.32 Giardini di sussistenza	86.32 Siti estrattivi attivi
86.11 Centri urbani	86.43 Principali arterie stradali
86.11A Frangia urbana	86.431 Maggiori delle vie infrastrutturali e aree in disuso
86.12 Aree suburbane	86.431A Viabilità secondaria/viabilità campesina
86.14 Ruderi urbani e cartoni	86.434 Costruzioni industriali in disuso
86.14A Cimieri	86.5 Serre e costruzioni agricole
86.2A Villaggi/masserie/complessi rurali	87.2 Comunità nucleari
86.2B Edifici sparsi	



**Sanas**  
GRUPPO FS ITALIANE

*Direzione Progettazione e Realizzazione Lavori*

**ITINERARIO RAGUSA-CATANIA**  
Collegamento viario compreso tra lo Svincolo della S.S. 514 "di Chiaramonte" con la S.S. 115 e lo Svincolo della S.S. 194 "Ragusana"  
LOTTO 1 - Dallo svincolo n. 1 sulla S.S. 115 (compreso) allo svincolo n. 3 sulla S.P. 5 (escluso)

**PROGETTO ESECUTIVO** COD. PA895

PROGETTAZIONE: ATI SINTAGMA - GP INGEGNERIA - COOPROGETTI-GDG - ICARIA - OMNISERVICE

PROGETTISTA RESPONSABILE DELL'INTEGRAZIONE DELLE PRESTAZIONI: **intagm**

**IL GRUPPO DI PROGETTAZIONE:**

<b>SPECIALISTE:</b> Dir. Ing. Nando Grassano Ordine degli Ingegneri della Prov. di Perugia n° A351	<b>MANDATARI:</b> Dir. Ing. G. Grassano Dir. Ing. L. Tuffi Dir. Ing. L. Grassano Dir. Ing. L. Grassano	Dir. Ing. M. Grassano Dir. Ing. M. Grassano Dir. Ing. M. Grassano Dir. Ing. M. Grassano
<b>MANDANTI:</b> Dir. Ing. G. Grassano Dir. Ing. L. Tuffi Dir. Ing. L. Grassano Dir. Ing. L. Grassano	<b>OP/CONSULENZA:</b> Dir. Ing. G. Grassano Dir. Ing. L. Tuffi Dir. Ing. L. Grassano Dir. Ing. L. Grassano	Dir. Ing. G. Grassano Dir. Ing. L. Tuffi Dir. Ing. L. Grassano Dir. Ing. L. Grassano

**IL GEOLOGO:**  
Dir. Geol. Marco Leonardi  
Ordine dei Geologi della Regione Lazio n° 1541

**IL COORDINATORE PER LA SICUREZZA IN FASE DI PROGETTAZIONE:**  
Dir. Ing. Antonio Signorini  
Ordine degli Ingegneri della Provincia di Roma n° A35111

VISTO IL RESPONSABILE DEL PROCEDIMENTO  
Dir. Ing. Luigi Melega

**IL RESPONSABILE DI PROGETTO:**

**AMBIENTE E PIANO DI UTILIZZO**  
**INTERVENTI D'INSERIMENTO PAESAGGISTICO - AMBIENTALE**  
Carta uso del suolo - Tav. 6 di 6

CODICE PROGETTO	FILE	REVISIONE	SCALA:
PROGETTO: L0408Z E 2101	NOME FILE: 01TAGSAMCT06	B	1:2000
D			
C			
B	REVISIONE PER RAPPORTO DI VERIFICA	NOVEMBRE 2021	A. Sher, E.A.G. Chev, N. Grassano
A	EMISSIONE	GIUGNO 2021	A. Sher, E.A.G. Chev, N. Grassano
REV.	DESCRIZIONE	DATA	REDATTO VERIFICATO APPROVATO