

LEGGENDA

Progetto dell'infrastruttura
 Limite amministrativi
 Confine Comunale
 Confine Provinciale

INTERVENTI DI CONNOZZAZIONE DEL PROGETTO INFRASTRUTTURALE (PI) PISv PIMa-PICo PITI

PIs: Condotte di landmark; aree di svincolo
 PIMa-PICo: Indicazioni scelte progettuali: materiale e colore
 PITI: Indicazioni scelte progettuali - imbocchi gallerie

NUOVE AREE DERIVATE DAL PROGETTO SOGGETTE AD INTERVENTI DI SISTEMAZIONE A VERDE: NARI, NATr, NAVI, NAAI

NARI: Rievati
 NATr: Trincee
 NAVI: Viali
 NAAI: Aree interseche

INTERVENTI DI NATURALIZZAZIONE DELLE AREE IN DIMISSIONE DELLA VIABILITA' PRIMARIA E SECONDARIA: NAAa, NAAUb, NAR, NAAw

NAAa: In ambiente agricolo e naturale
 NAAUb: In ambiente urbanizzato
 NAR: Rimodellamento
 NAAw: Greenway

ST1: Naturalizzazione
 ST2: Naturalizzazione e rimodellamento
 ST3: Greenway con scarpata fortemente inclinata
 ST4: Greenway con scarpata moderatamente inclinata
 ST5: Nuovi tratti di strada a parete fortemente inclinata
 ST6: Nuovi tratti di strada a parete moderatamente inclinata

INTERVENTI DI INSERIMENTO NELLA RETE ECOLOGICA: RED, RES, REP

REP: Rete ecologica primaria: strutturazione della vegetazione ripariale
 RES: Rete ecologica secondaria
 RED: Permeabilità diffusa opere infrastrutturali

INTERVENTI DI COMPENSAZIONE COAg, COTr

COAg: Compensazione del sistema agricolo
 COTr: Sistemi agricoli naturali opere di erosione e trasporto

INTERVENTI DI INSERIMENTO PAESAGGISTICO DEI PRESIDI AMBIENTALI: PABa, PAVa

PABa: Barriere antirumore colore
 PAVa: Opera di presidio idraulico

INTERVENTI DI INTEGRAZIONE DELLE OPERE ACCESSORIE: OAVI

OAVI: Strada sterrata indirizzo progettuali da ratificare in accordo con le amministrazioni locali
 SS2: Strada asfaltata

INTERVENTI DI BONIFICA, RIMODELLAZIONE E NATURALIZZAZIONE IN AREE DI CANTIERE

NACant: Aree di Cantiere

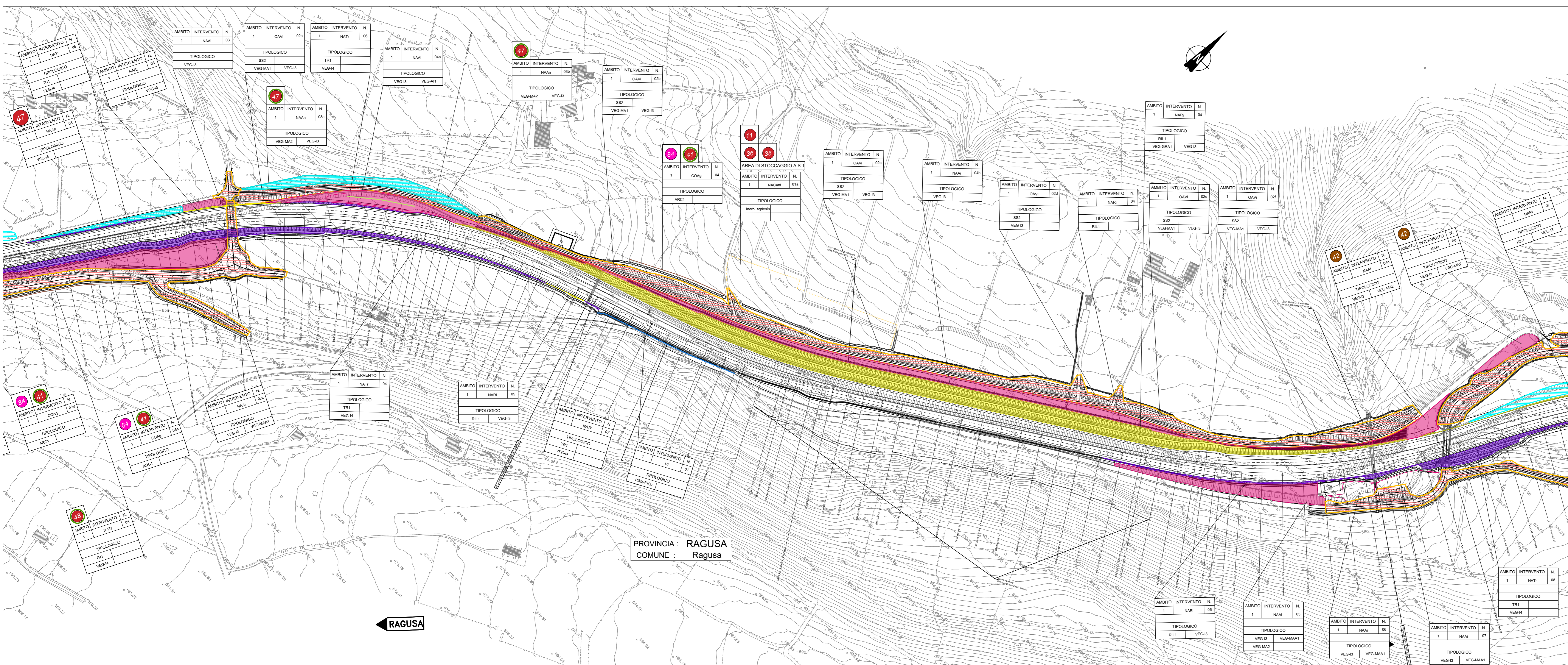
OTTEMPERANZA ALLE PRESCRIZIONI DELLA DELIBERA CIPE 01/20

Prescrizioni recepite da PD
 Prescrizioni recepite da PE

Suprintendenza di Ragusa
 Ispettorato Ripartimentale Foreste Ragusa
 Libero Consorzio Comunale di Ragusa
 MIT

Suprintendenza di Catania
 Ispettorato Ripartimentale Foreste Catania
 Città Metropolitana di Catania
 Ministero della Difesa

Arpa Sicilia
 MATTM
 Comune di Ragusa



Sanas
GRUPPO FS ITALIANE
Direzione Progettazione e Realizzazione Lavori

ITINERARIO RAGUSA-CATANIA
Collegamento viario compreso tra lo Svincolo della S.S. 514 "di Chiamaronte" con la S.S. 115 e lo Svincolo della S.S. 194 "Ragusana"
LOTTO 1 - Dallo svincolo n. 1 sulla S.S. 115 (compreso) allo svincolo n. 3 sulla S.P. 5 (escluso)

PROGETTO ESECUTIVO COD: PA895

PROGETTISTA RESPONSABILE DELL'INTEGRAZIONE DELLE PRESTAZIONI SPECIALISTICHE:
Dot. Ing. Nando Graneri
Ordine degli Ingegneri della Prov. di Perugia n° 4351

FIGURANTIBILI:
integnatim
GRUPPO DI PROGETTAZIONE
MANDANTI:
GRUPPO DI PROGETTAZIONE
S.P. 5
S.P. 115
S.P. 194

IL GEOLOGO:
Dot. Geol. Marco Leonardi
Ordine dei Geologi della Regione Lazio n° 1541

IL COORDINATORE PER LA SICUREZZA IN FASE DI PROGETTAZIONE:
Dot. Ing. Ambrogio Sigovelli
Ordine degli Ingegneri della Provincia di Roma n° 435111

IL RESPONSABILE DI PROGETTO:
Dot. Ing. Luigi Mupo

AMBIENTE E PIANO DI UTILIZZO
INTERVENTI D'INSERIMENTO PAESAGGISTICO - AMBIENTALE
Planimetrie degli interventi di inserimento paesaggistico ambientale
Tab. 1 di 6

CODICE PROGETTO	UV. PROC.	N. PROC.	NOVE FILE	REVISIONE	SCALA:
L0408Z E 2101			T011A05AMBPL01	B	1:2000
D					
C					
B	REVISIONE PER ISTRUTTORIA ANAS	SETTEMBRE 2021	A. Sisti	E.A.E. ONU	N. Graneri
A	EMISSIONE	GIUGNO 2021	A. Sisti	E.A.E. ONU	N. Graneri
REV.	DESCRIZIONE	DATA	REDATTO	VERIFICATO	APPROVATO