

LEGENDA

Progetto dell'infrastruttura
 - Progetto
 - Limiti amministrativi
 - Confini Comunali
 - Confini Provinciali

INTERVENTI DI CONNOTAZIONE DEL PROGETTO INFRASTRUTTURALE (PI) PISv PIMa-PICo PITI

- PISv Costruzioni di landmark: aree di svincolo
- PIMa-PICa - Indicazioni scorte progettuali: materiale e colore
- PITI - Indicazioni scorte progettuali - imbocchi gallerie

NUOVE AREE DERIVATE DAL PROGETTO SOGGETTE AD INTERVENTI DI SISTEMAZIONE A VERDE: NARi NATi NAVi NAAi

- NARi Rilievati
- NATi Tinisce
- NAVi V1i Viadotti
- NAAi Area interclusa

INTERVENTI DI NATURALIZZAZIONE DELLE AREE IN DIMISSIONE DELLA VIABILITA' PRIMARIA E SECONDARIA: NAAAn NAUrb NARi NAW

- NAAAn - In ambiente agricolo e naturale
- NAUrb - In ambiente urbanizzato
- NARi - Rimodellamento
- NAW - Greenway
- ST1 Naturalizzazione
- ST2 Naturalizzazione e rimodellamento
- ST3 Greenway con scarpata fortemente inclinata
- ST4 Greenway con scarpata moderatamente inclinata
- ST5 Nuovi tratti di strada a parete fortemente inclinata
- ST6 Nuovi tratti di strada a parete moderatamente inclinata

INTERVENTI DI INSERIMENTO NELLA RETE ECOLOGICA RED RES REP

- REP Rete ecologica primaria: strutturazione della vegetazione ripariale
- RES Rete ecologica secondaria
- RED Permeabilità diffusa opere infrastrutturali

INTERVENTI DI COMPENSAZIONE COAg COTr

- COAg Compensazione del sistema agricolo
- COTr Sistemi agricoli naturali: oggetti di esportazione e trapianto

INTERVENTI DI INSERIMENTO PAESAGGISTICO DEI PRESIDI AMBIENTALI PABa PAVa

- PABa Barriere antirumore: colore
- PAVa Opere di presidio idraulico

INTERVENTI DI INTEGRAZIONE DELLE OPERE ACCESSORIE OAVi

- OAVi
- SS1 Strada sterrata: indicazione progettuale da verificare in accordo con le amministrazioni locali
- SS2 Strada asfaltata

INTERVENTI DI BONIFICA, RIMODELLAZIONE E NATURALIZZAZIONE IN AREE DI CANTIERE

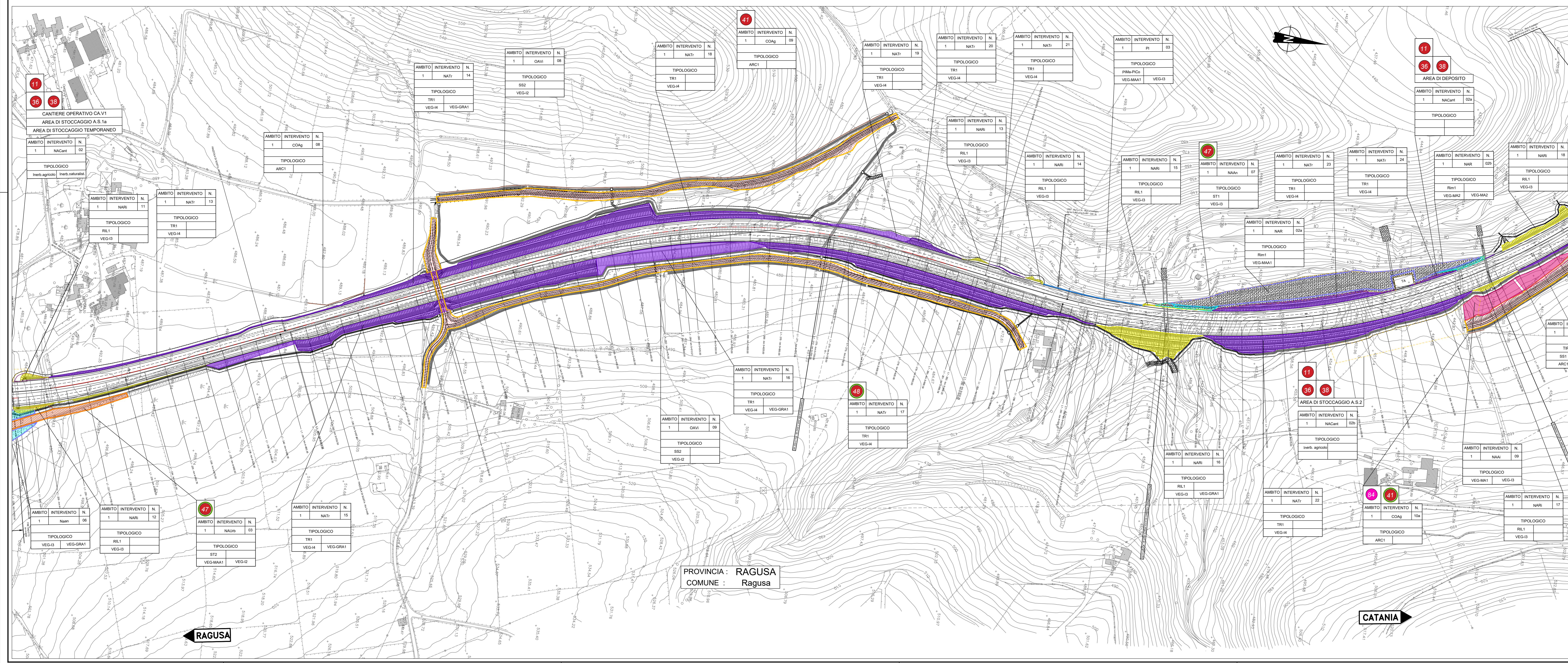
- NACant - Area di Cantiere

OTTEMPERANZA ALLE PRESCRIZIONI DELLA DELIBERA CIPE 01/20

- Prescrizioni recepite da PD
- Prescrizioni recepite da PE

COORDINATORI:

- Soprintendenza di Ragusa
- Ispettorato Ripartimentale Foreste Ragusa
- Libero Consorzio Comunale di Ragusa
- MIT
- Soprintendenza di Catania
- Ispettorato Ripartimentale Foreste Catania
- Città Metropolitana di Catania
- Ministero della Difesa
- Aspe Sicilia
- MATTM
- Comune di Ragusa



Sanas
GRUPPO FS ITALIANE

Direzione Progettazione e Realizzazione Lavori

ITINERARIO RAGUSA-CATANIA
 Collegamento viario compreso tra lo Svincolo della S.S. 514 "di Chiaromonte" con la S.S. 115 e lo Svincolo della S.S. 194 "Ragusana"
 LOTTO 1 - Dallo svincolo n. 1 sulla S.S. 115 (compreso) allo svincolo n. 3 sulla S.P. 5 (escluso)

PROGETTO ESECUTIVO COD. **PA895**

PROGETTAZIONE: ATI SINTAGMA - GP INGEGNERIA - COOPROGETTI - GDG - ICARIA - OMNISERVICE

PROGETTISTA RESPONSABILE DELL'INTEGRAZIONE DELLE PRESTAZIONI SPECIALISTICHE:
 Dott. Ing. Nando Graneri
 Ordine degli Ingegneri della Prov. di Praga n° 4511

GRUPPO DI PROGETTAZIONE:

MANDANTI:

IL GEOLOGO:
 Dott. Geol. Marco Leonardi
 Ordine dei Geologi della Regione Lazio n° 3541

IL COORDINATORE PER LA SICUREZZA IN FASE DI PROGETTAZIONE:
 Dott. Ing. Ambrogio Signorini
 Ordine degli Ingegneri della Provincia di Roma n° 45111

IL RESPONSABILE DEL PROCEDIMENTO:
 Dott. Ing. Luigi Mupo

AMBIENTE E PIANO DI UTILIZZO
INTERVENTI DI INSERIMENTO PAESAGGISTICO - AMBIENTALE
 Planimetrie degli interventi di inserimento paesaggistico ambientale
 Tav. 2 di 6

CODICE PROGETTO	LV. PROJ.	N. PROJ.	NOVE FILE	REVISIONE	SCALA:
L0408Z	E	2101	T01I1A05AMBPL02	B	1:2000
D					
C					
B	REVISIONE PER ISTRUTTORIA ANAS	SETTEMBRE 2021	A. Sisti	E.A.E. DMV	N. Graneri
A	EMISSIONE	GIUGNO 2021	A. Sisti	E.A.E. DMV	N. Graneri
REV.	DESCRIZIONE	DATA	REDATTO	VERIFICATO	APPROVATO