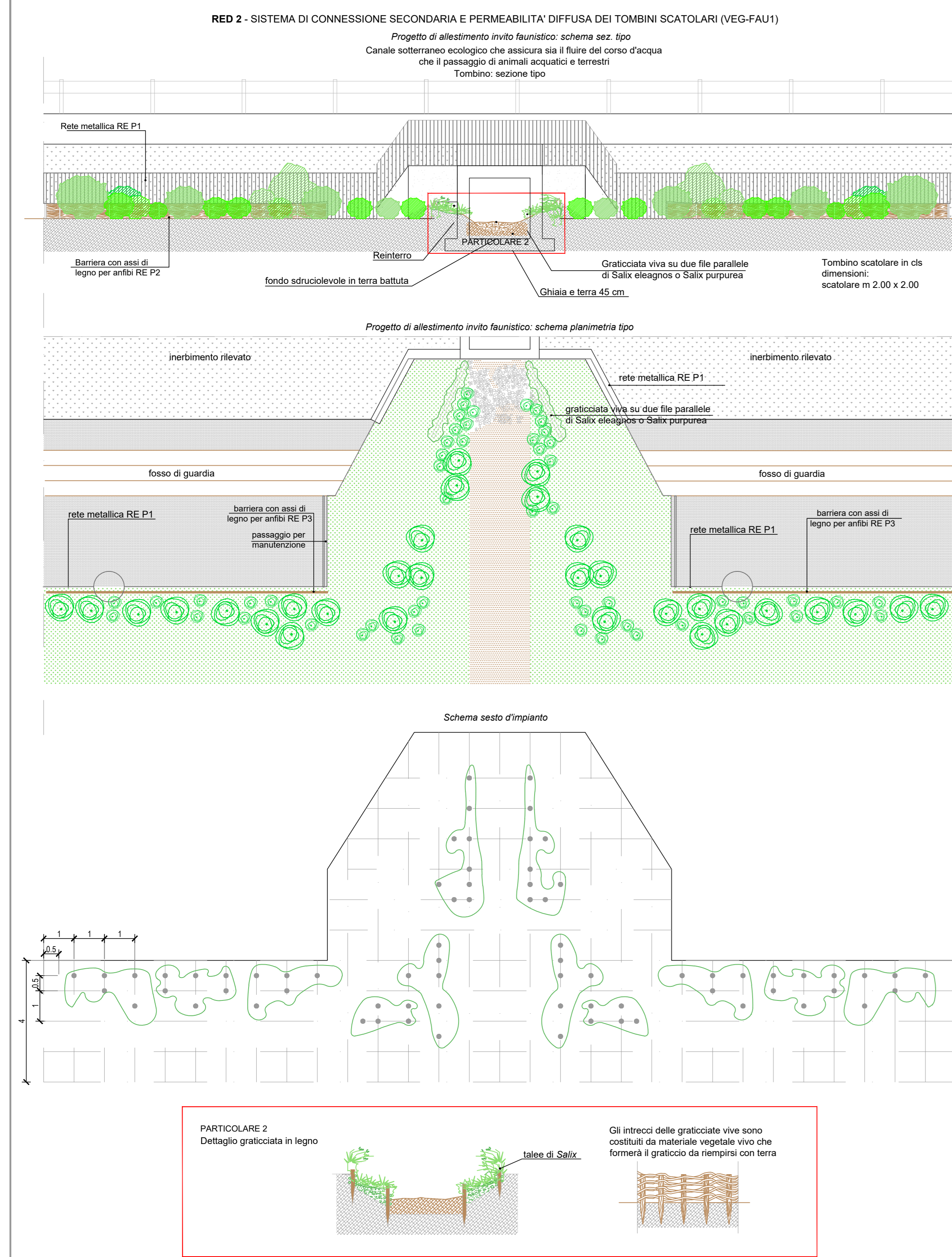


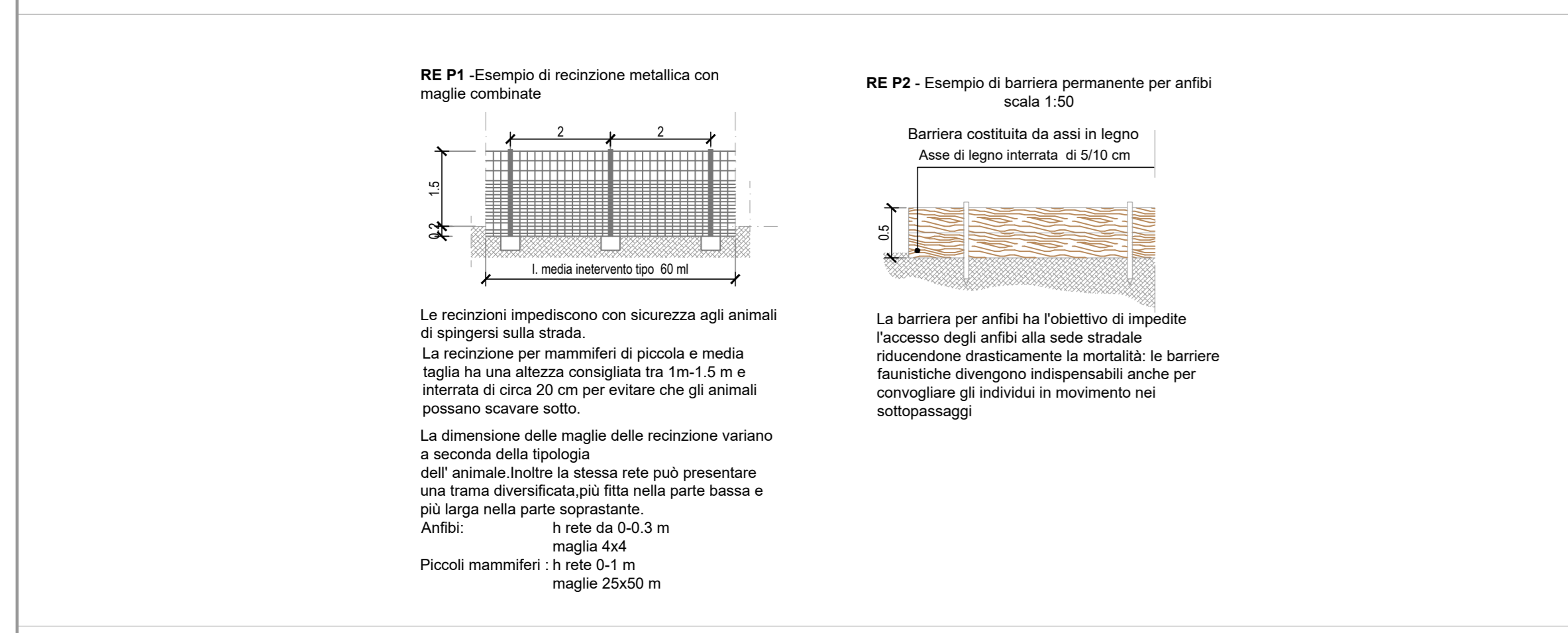
Interventi di inserimento nella rete ecologica - scala 1:100



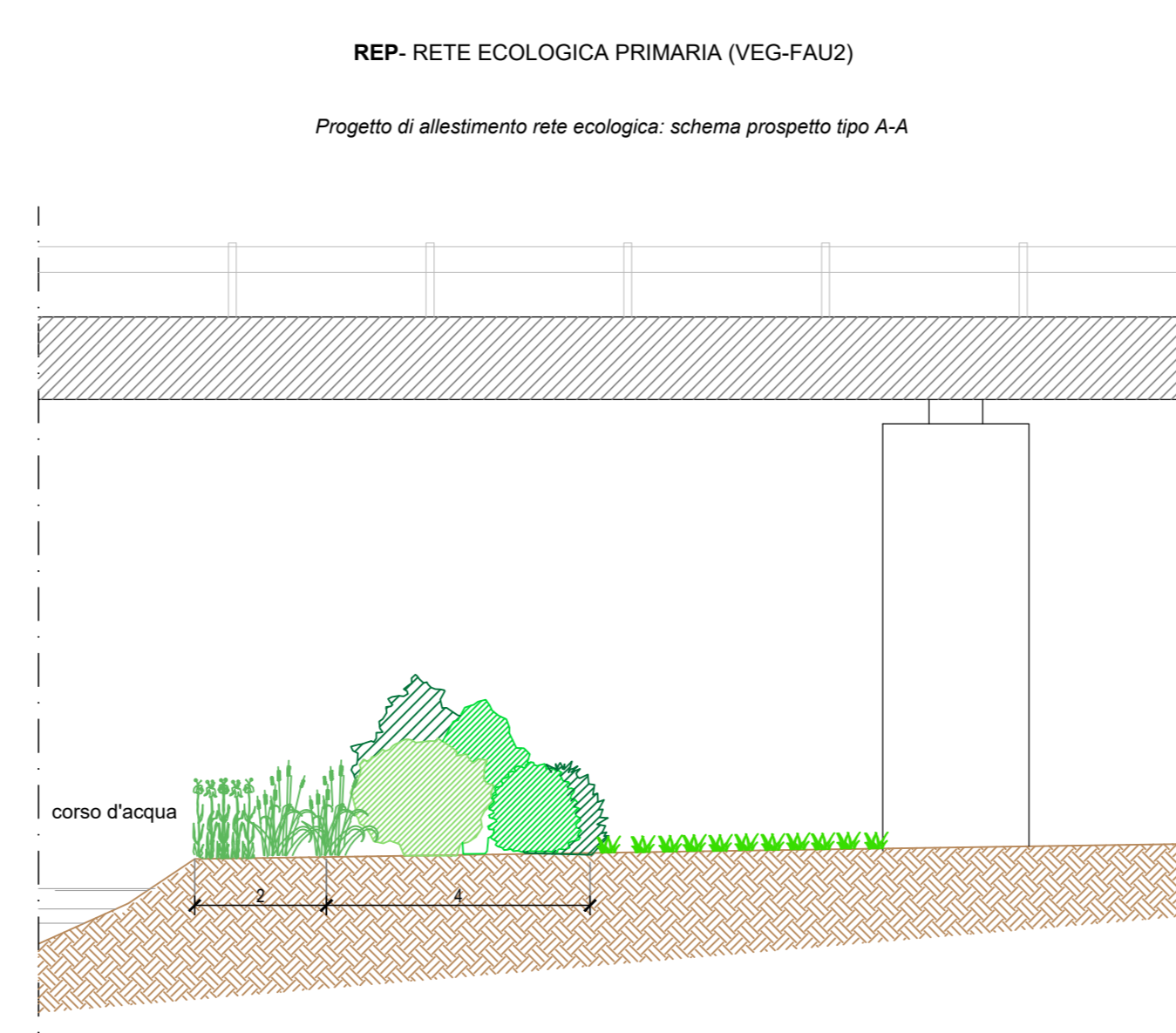
ELENCO SPECIE ARBUSTIVE PABULARI

AMBITO 1		%	Q14
Crataegus azarolus	11	8	
Malus sylvestris	14	10	
Myrica communis	21	15	
Pistacia lentiscus	11	8	
Prunus spinosa	14	10	
Pyrus piraster	8	6	
Rhamnus alaternus	21	15	
TOTALE	100	72	

AMBITO 2		%	Q14
Arbutus unedo	14	10	
Crataegus azarolus	14	10	
Malus sylvestris	13	9	
Osia europaea var. sylvestris	17	12	
Phytolaea angustifolia	8	6	
Pistacia lentiscus	14	10	
Rhamnus alaternus	21	15	
TOTALE	100	72	

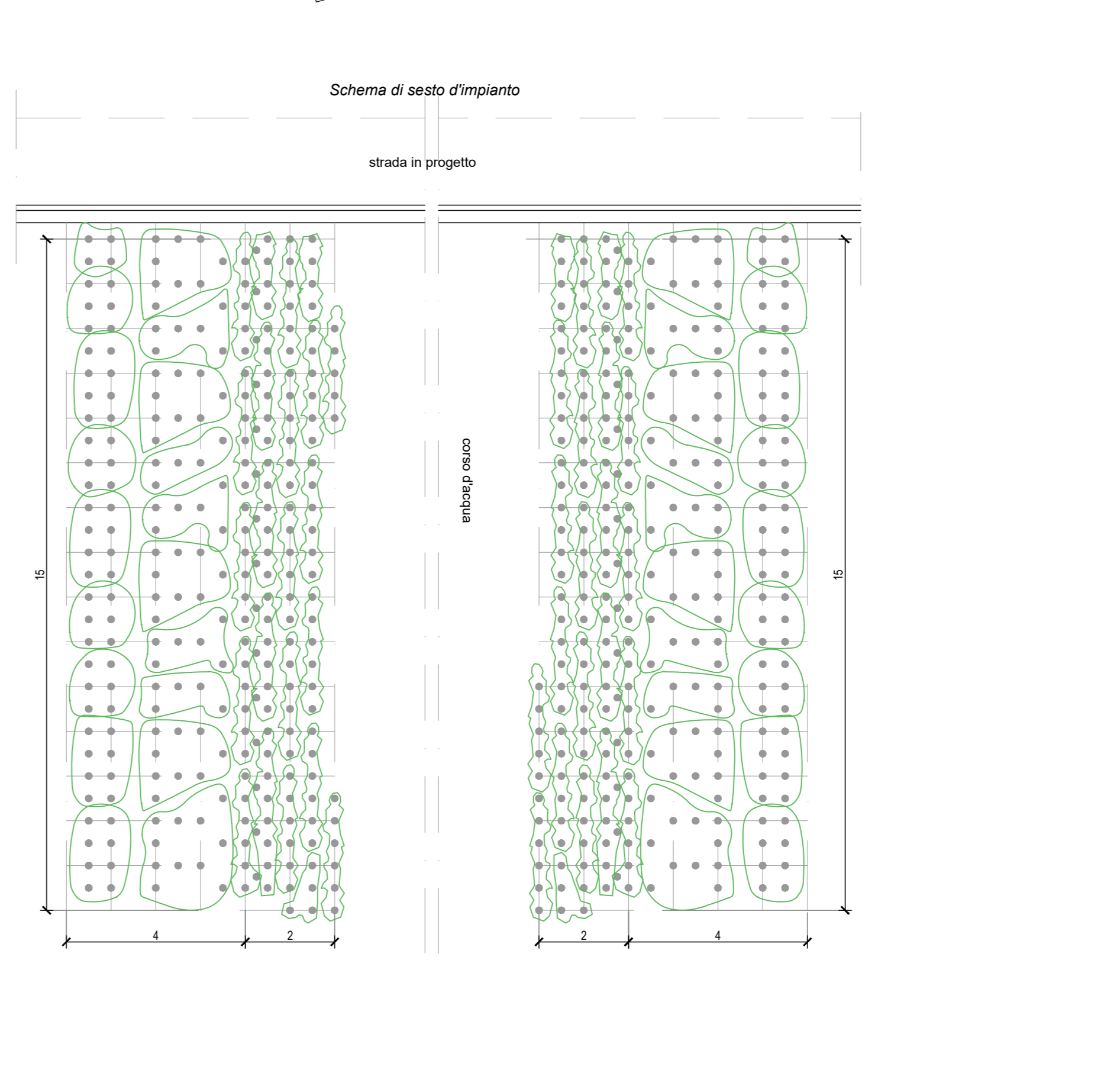
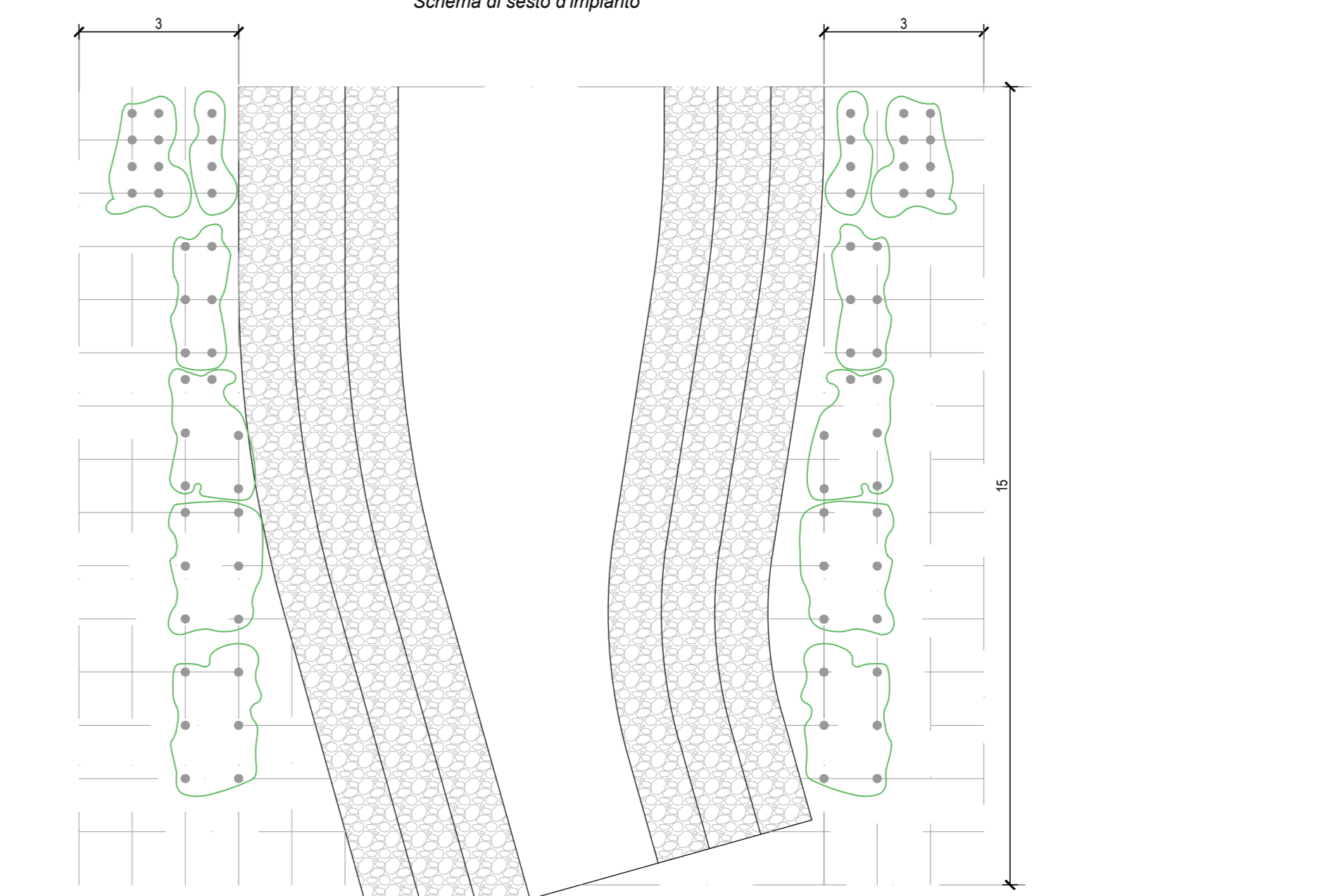
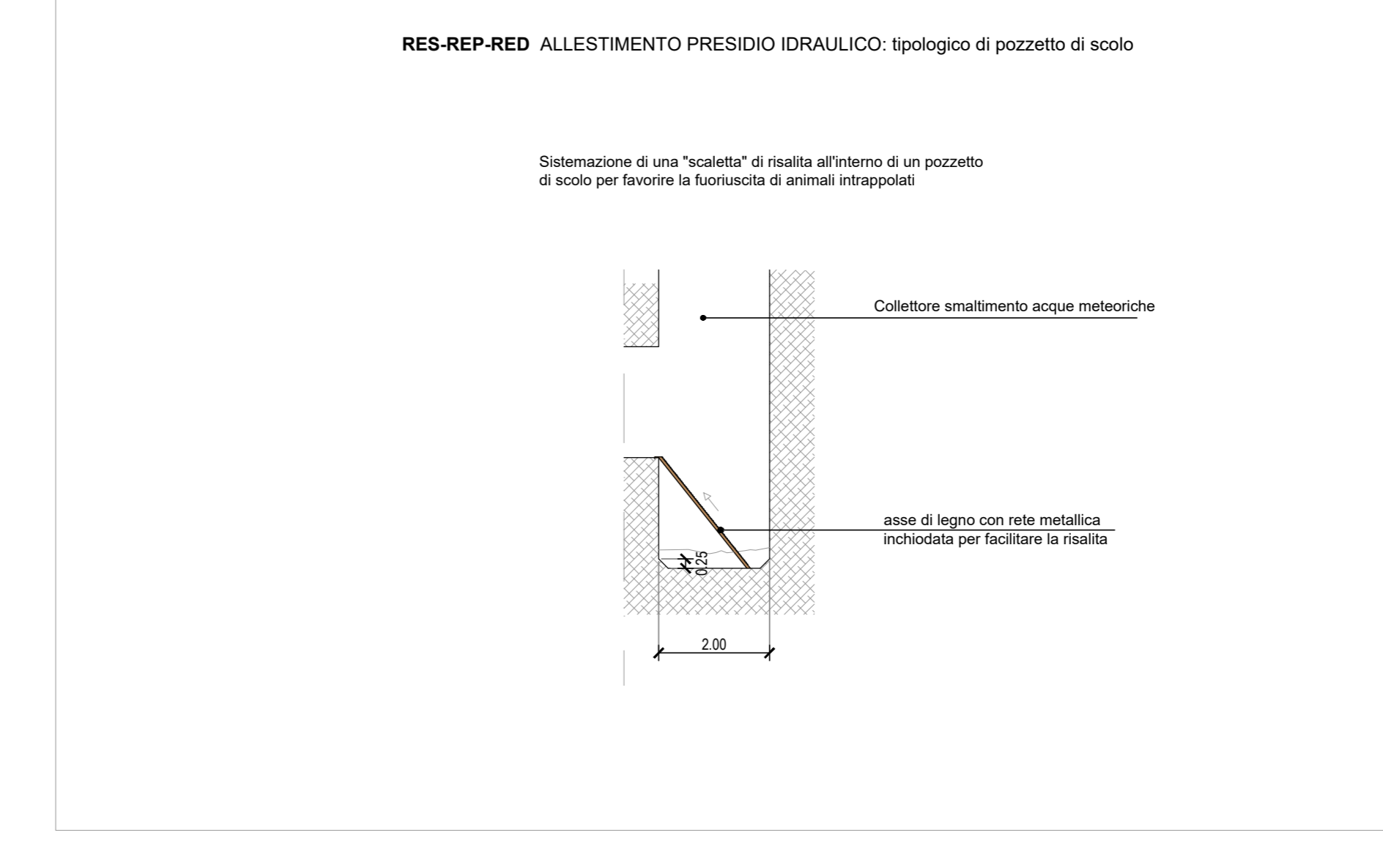
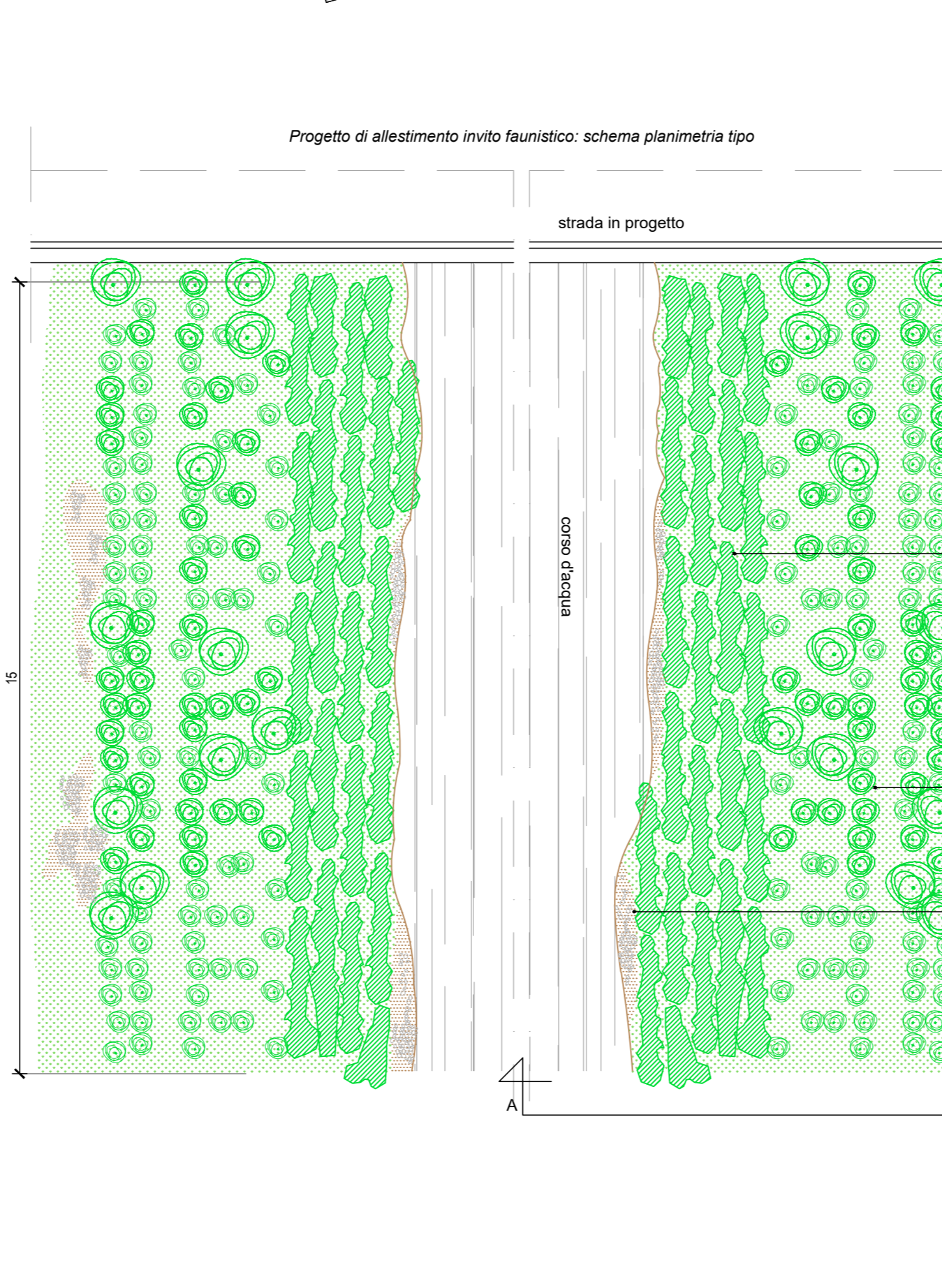
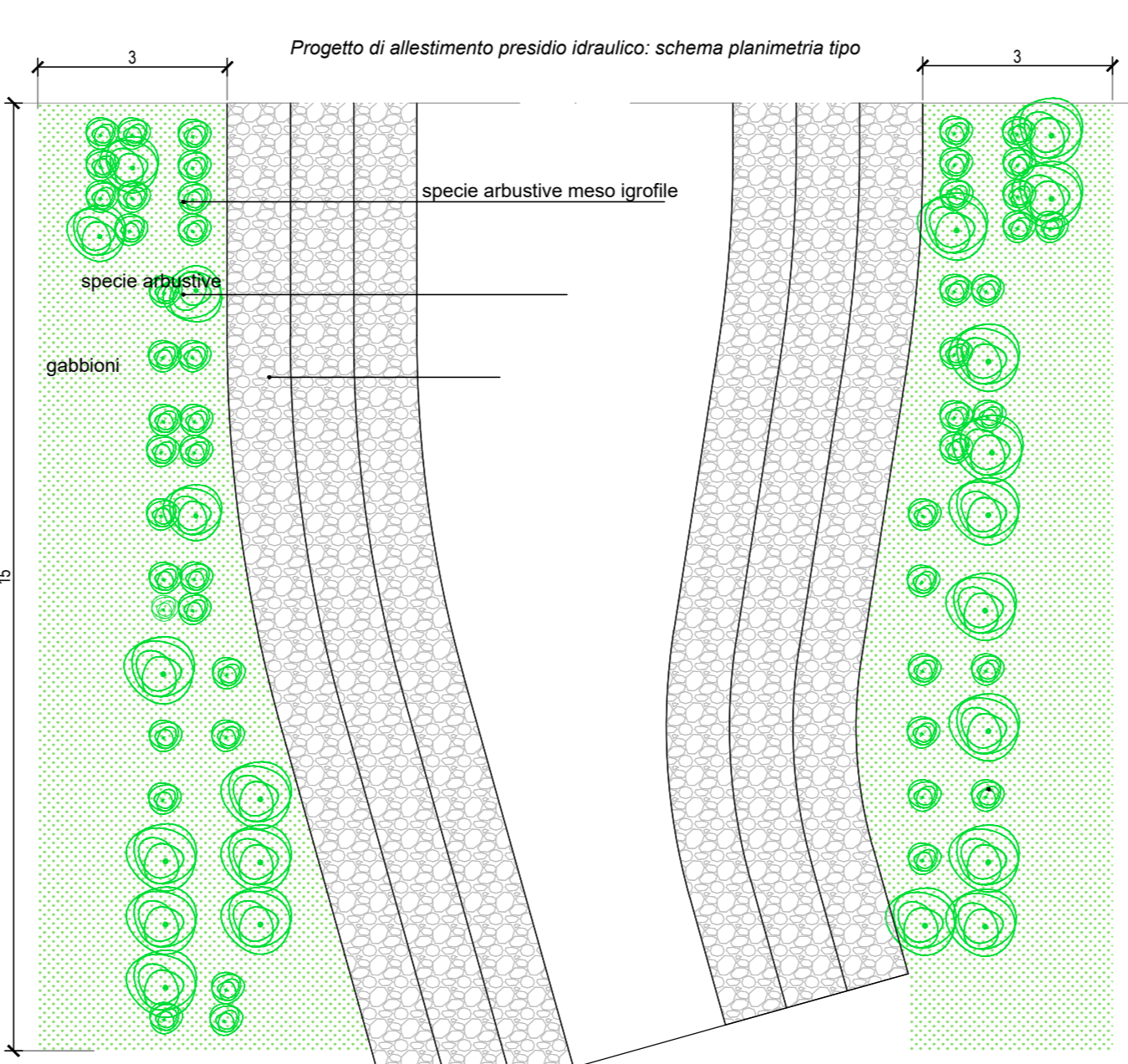
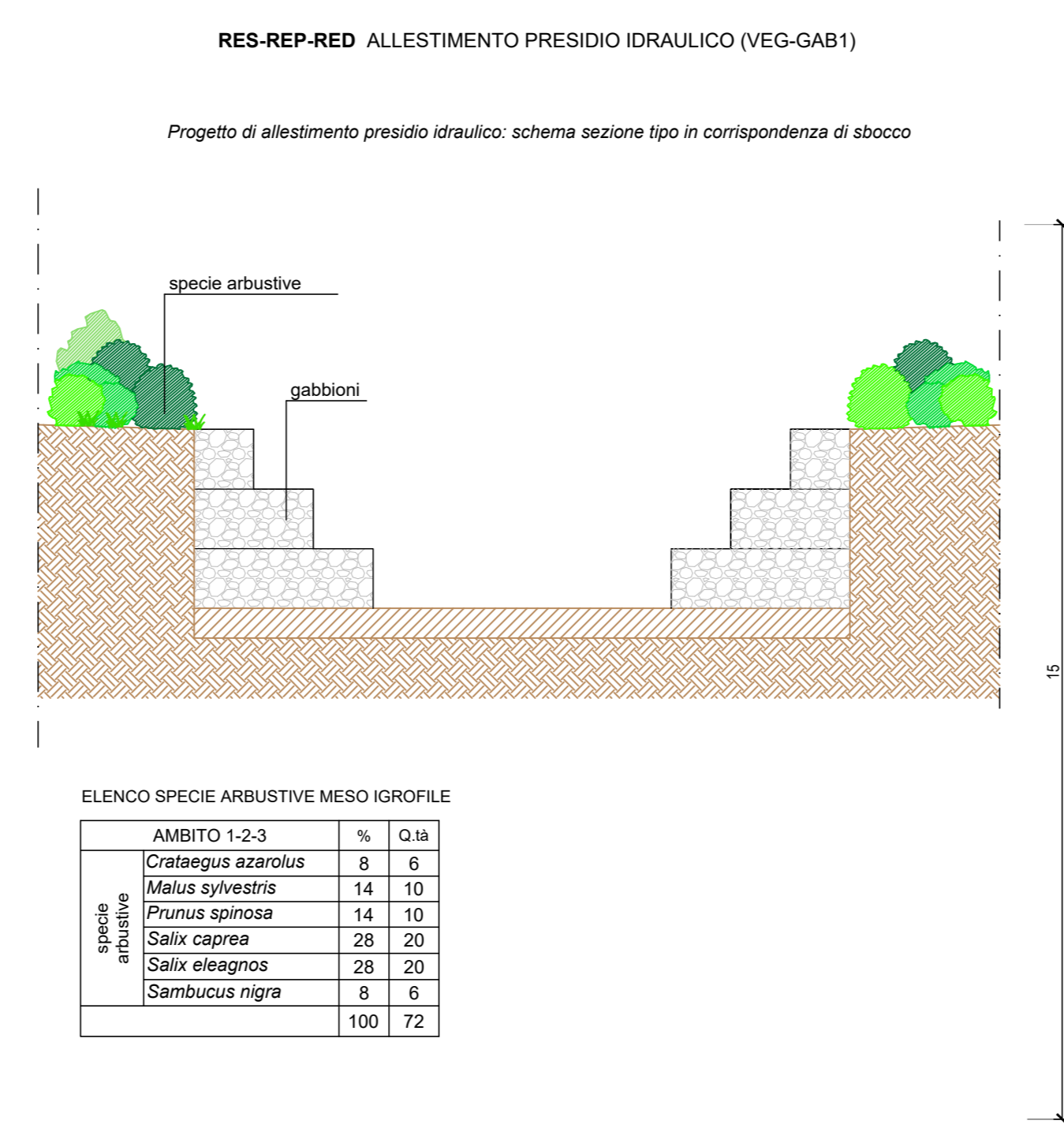


Interventi di allestimento presidio idraulico - scala 1:100

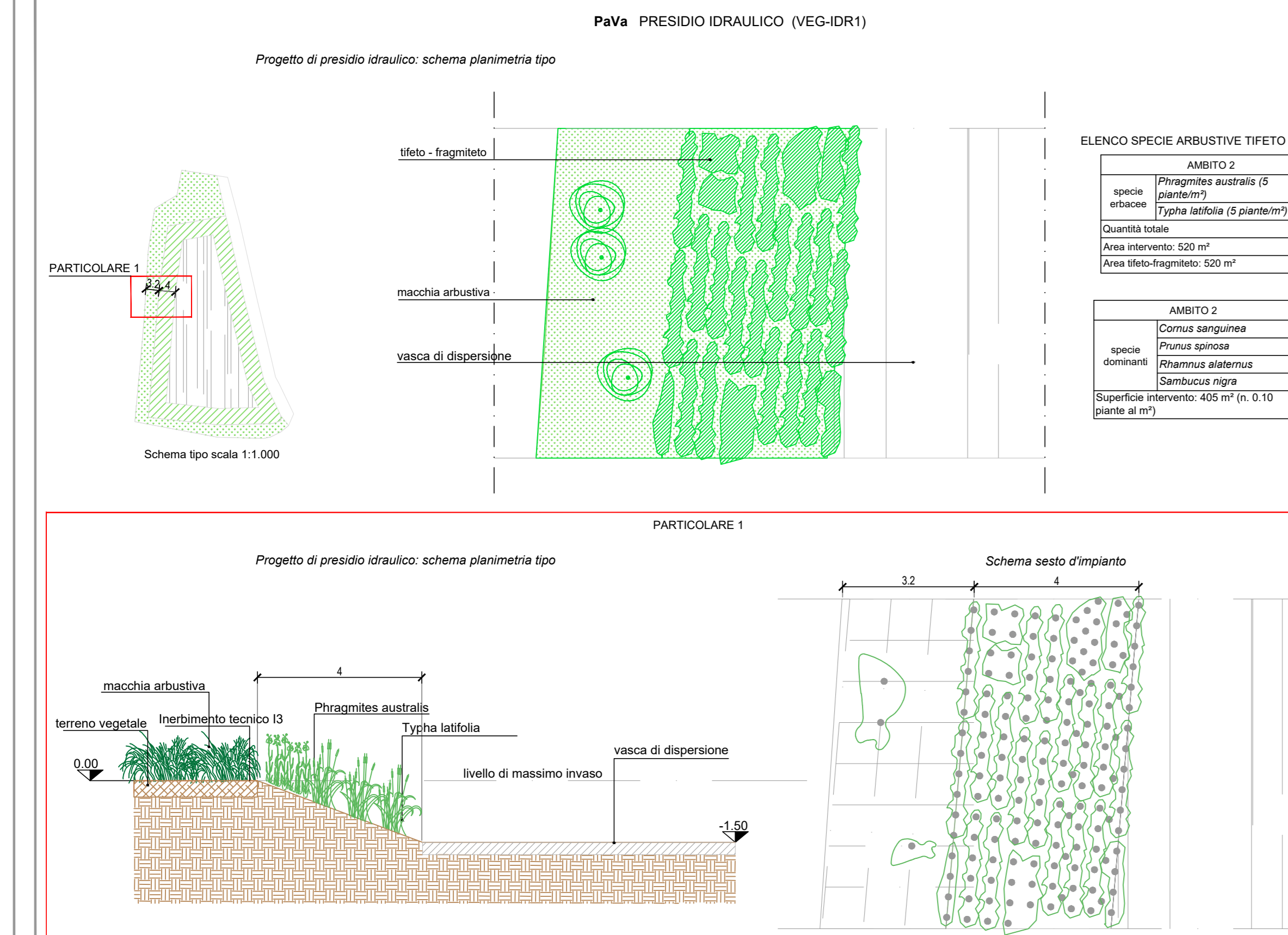


ELENCO SPECIE ERBACEE - ARBUSTIVE RIPARIALI

AMBITO 1-2		%	Q14
specie erbacee (Pinguicula lusitana (2 piante/m²))	75		
specie arbustive (Typha latifolia (2 piante/m²))	75		
specie erbacee (Salix elaeagnos/Salix viminalis (2 piante/m²))	60		
specie arbustive (Salix purpurea (2 piante/m²))	60		
Quantità totale	270		
Quantità totale	270		
Superficie intervento: 15 m²			
Area totale-fragmito: 90 m²			
Area base filo-fragmito: 15*2 per sponda			
Area base salicato arbustivo 15*4 per sponda			



Interventi di inserimento paesaggistico dei presidi ambientali



ELENCO SPECIE ARBUSTIVE TIFETO FRAGMENTATO

AMBITO 1		%	Q14
specie erbacee (Pinguicula lusitana (2 piante/m²))	1300		
specie arbustive (Typha latifolia (2 piante/m²))	1300		
Quantità totale	2600		
Superficie intervento: 520 m²			
Area base-fragmito: 520 m²			

AMBITO 2		%	Q14
Corvus sanguinea	22	10	
Prunus spinosa	26	12	
Rhamnus alaternus	26	12	
Sambucus nigra	26	12	
Superficie intervento: 405 m² (n. 0,10 piante/m²)	100	48	

Sanas
GRUPPO IRI ITALIANE
Direzione Progettazione e Realizzazione Lavori

ITINERARIO RAGUSA-CATANIA
Collegamento viario compreso tra lo Svincolo della S.S. 514 "di Chiamaronte" con la S.S. 115 e lo Svincolo della S.S. 194 "Ragusana"
LOTTO 1 - Dalla Svincolo n. 1 sulla S.S. 115 (compreso) allo svincolo n. 3 sulla S.P. 5 (escluso)

PROGETTO ESECUTIVO COD. **PA895**

PROGETTAZIONE: ATI SINTAGMA - GP INGEGNERIA - COOPROGETTI - GDG - ICARIA - OMNISERVICE

PROGETTISTA RESPONSABILE DELL'INTEGRAZIONE DELLE PRESTAZIONI SPECIALISTICHE:
Dot. Ing. Nando Graneri
Ordine degli Ingegneri della Prov. di Perugia n° A351

IL GRUPPO DI PROGETTAZIONE:
MANDATARIO:
MANTENUTE:
IL GEOLOGO:
Dot. Geo. Marco Leonardi
Ordine dei Geologi della Regione Lazio n° 1541

IL COORDINATORE PER LA SICUREZZA IN FASE DI PROGETTAZIONE:
Dot. Ing. Ambrogio Saporiti
Ordine degli Ingegneri della Provincia di Roma n° A35111

VISTO IL RESPONSABILE DEL PROCEDIMENTO
Dot. Ing. Luigi Muso

AMBIENTE E PIANO DI UTILIZZO
INTERVENTI D'INSERIMENTO PAESAGGISTICO - AMBIENTALE
Dettagli e interventi tipo - Interventi sulla rete ecologica e passaggi faunistici

CODICE PROGETTO	LIB. PROJ.	N. PROJ.	NOME FILE	REVISIONE	SCALA
LO4108Z	E	2101	70714025AMB5T03		Varie
D					
C					
B					
A	EMISSIONE	GIUGNO 2021	A. Sisti	E.A.Z. Onni	N. Onni
REV.	DESCRIZIONE	DATA	REDATTO	VERIFICATO	APPROVATO