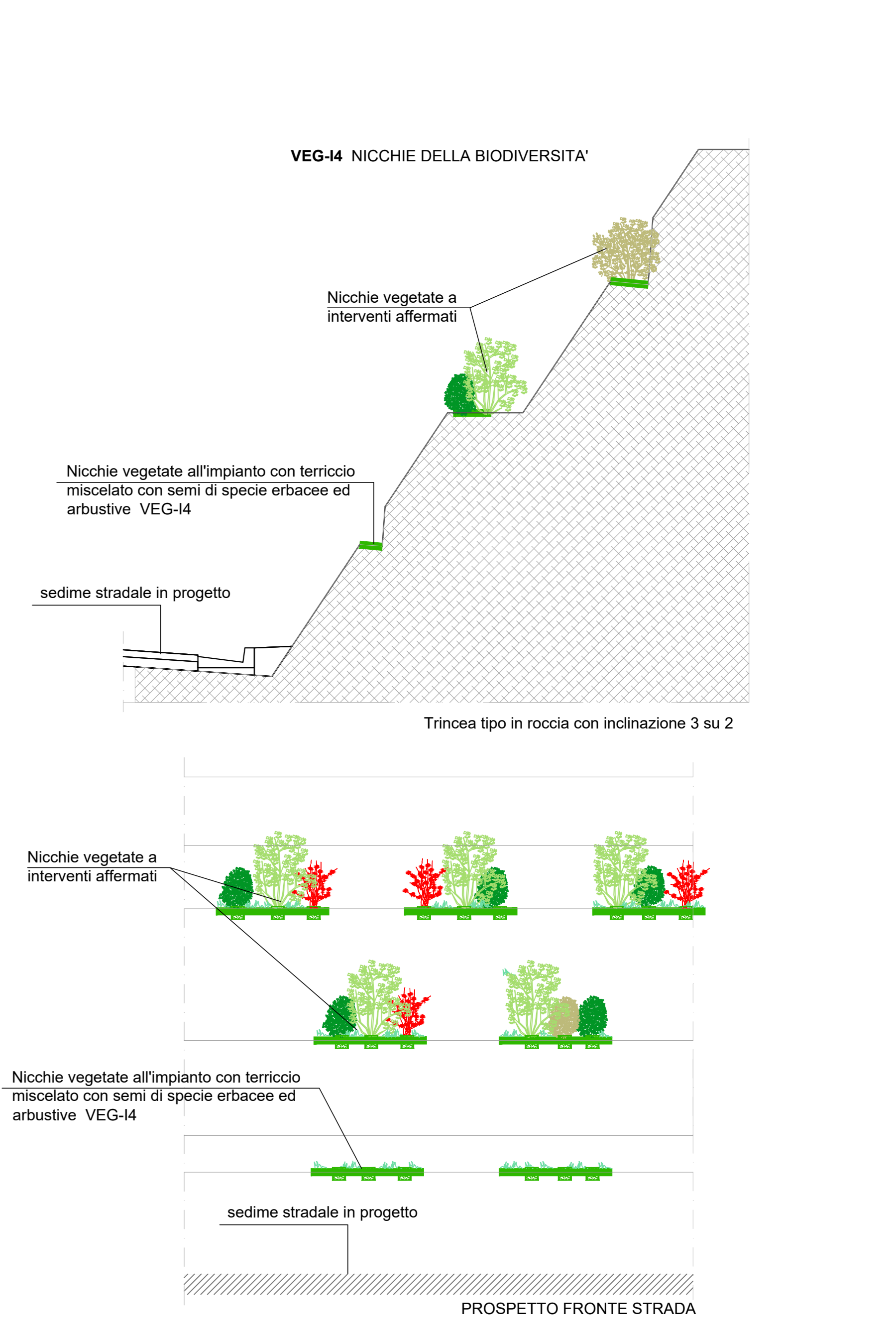
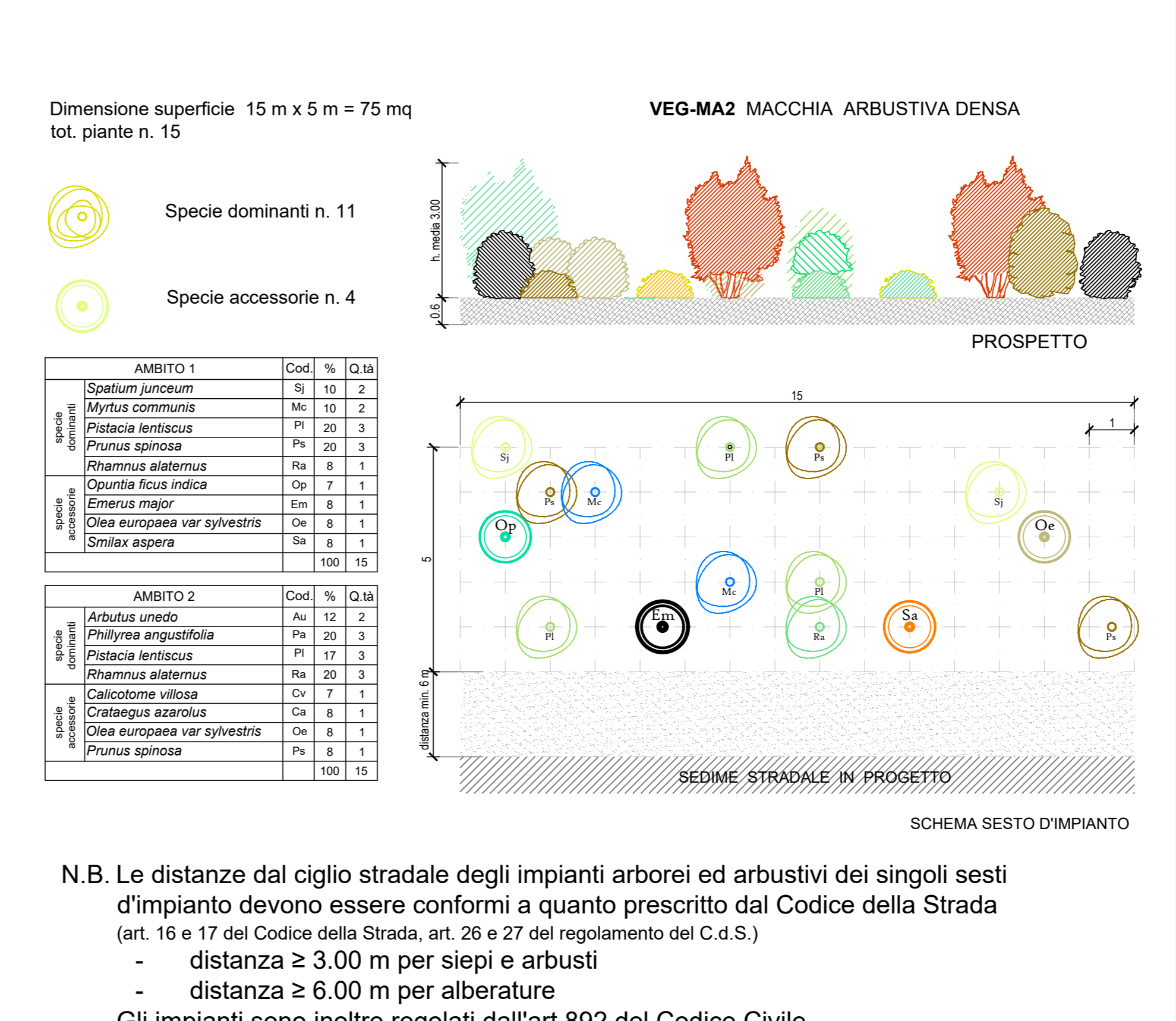
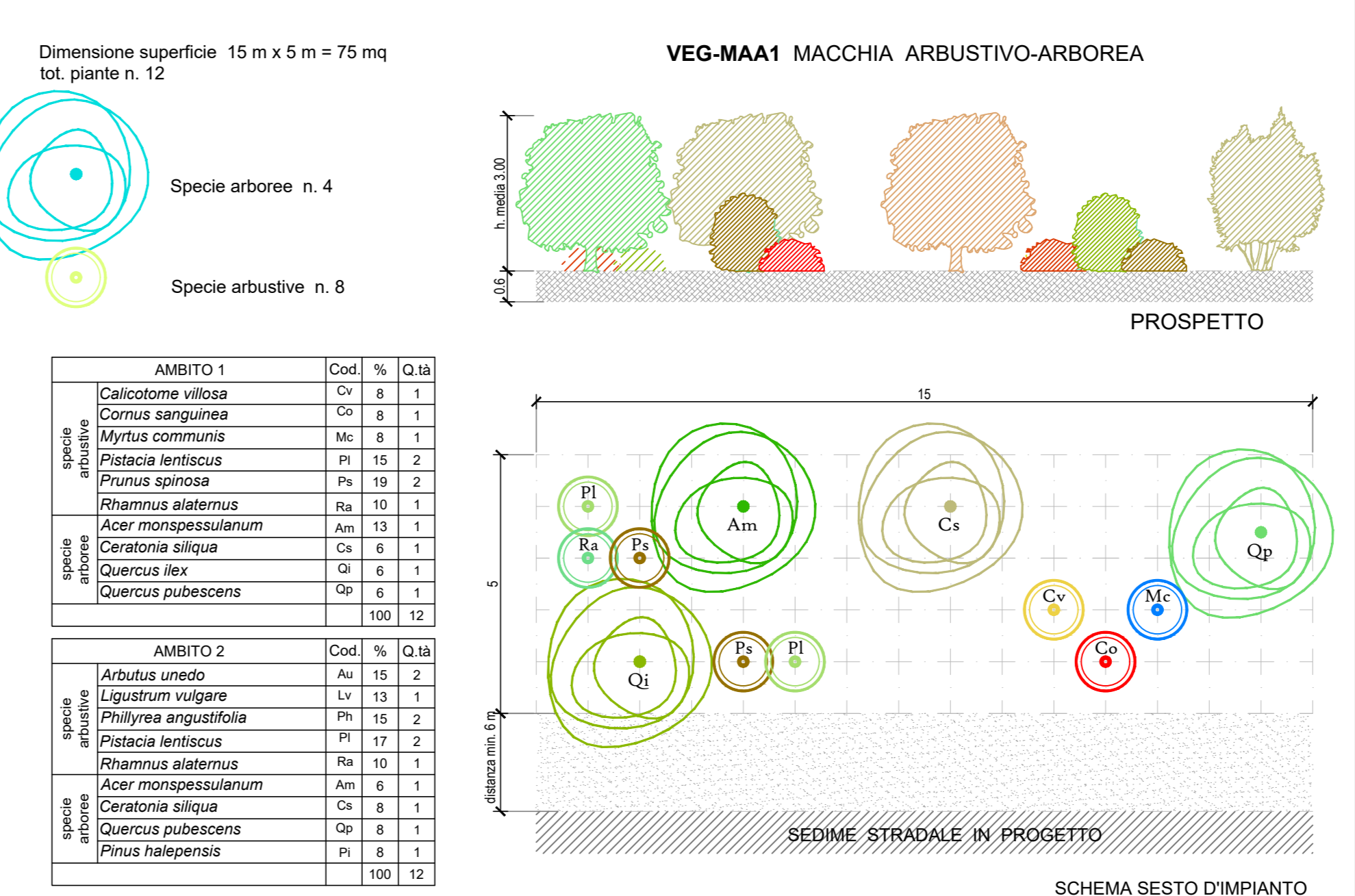
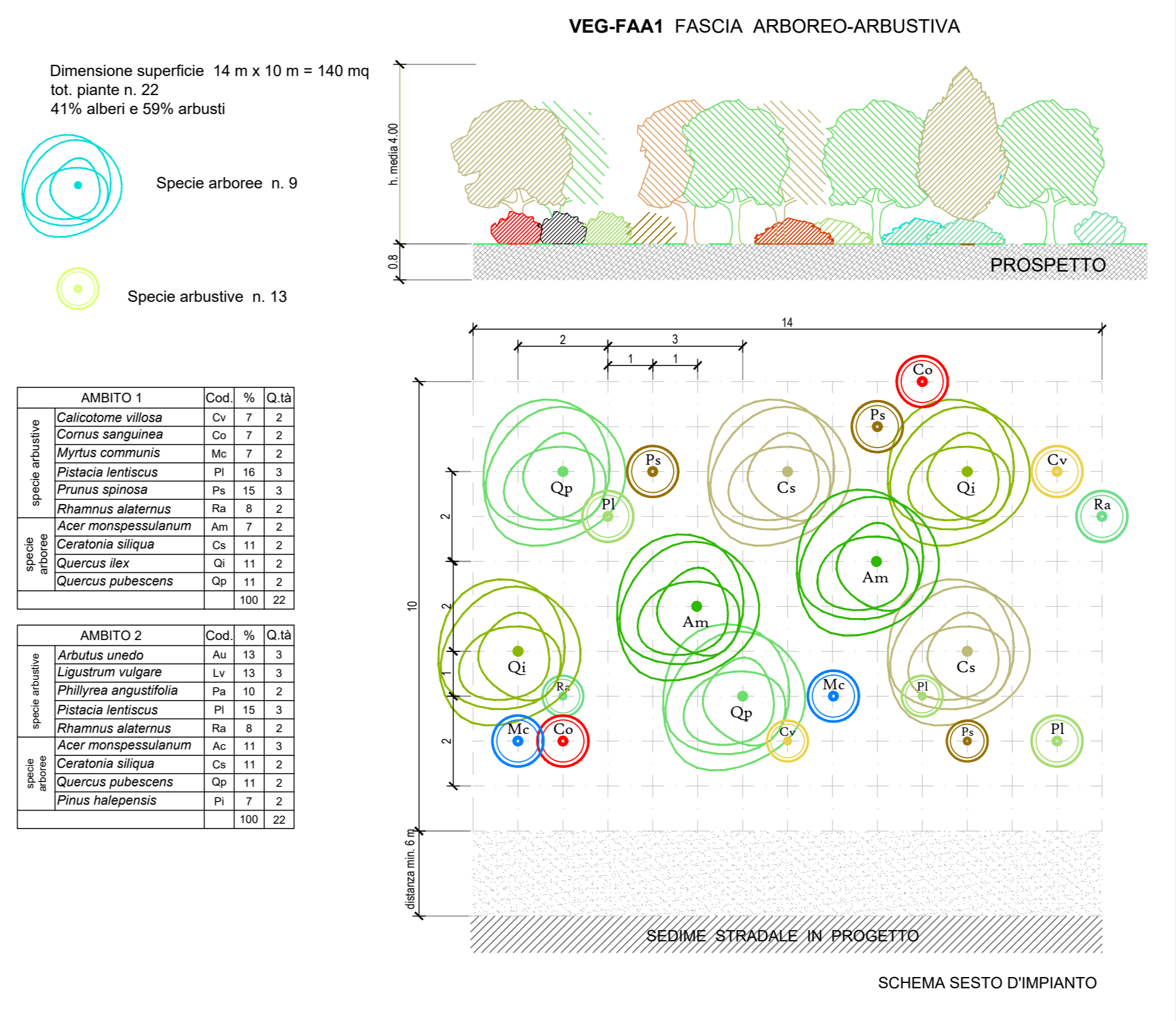
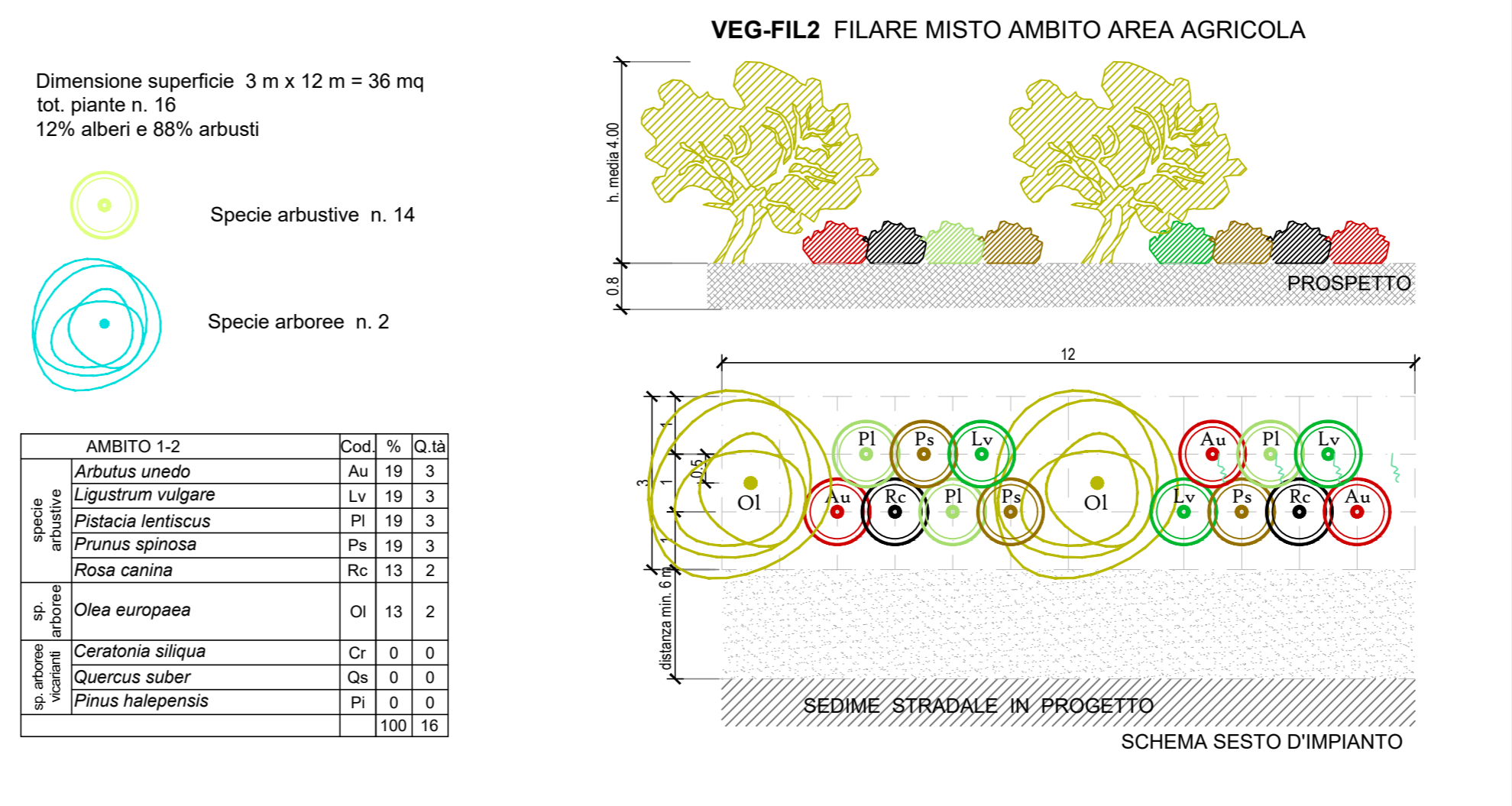
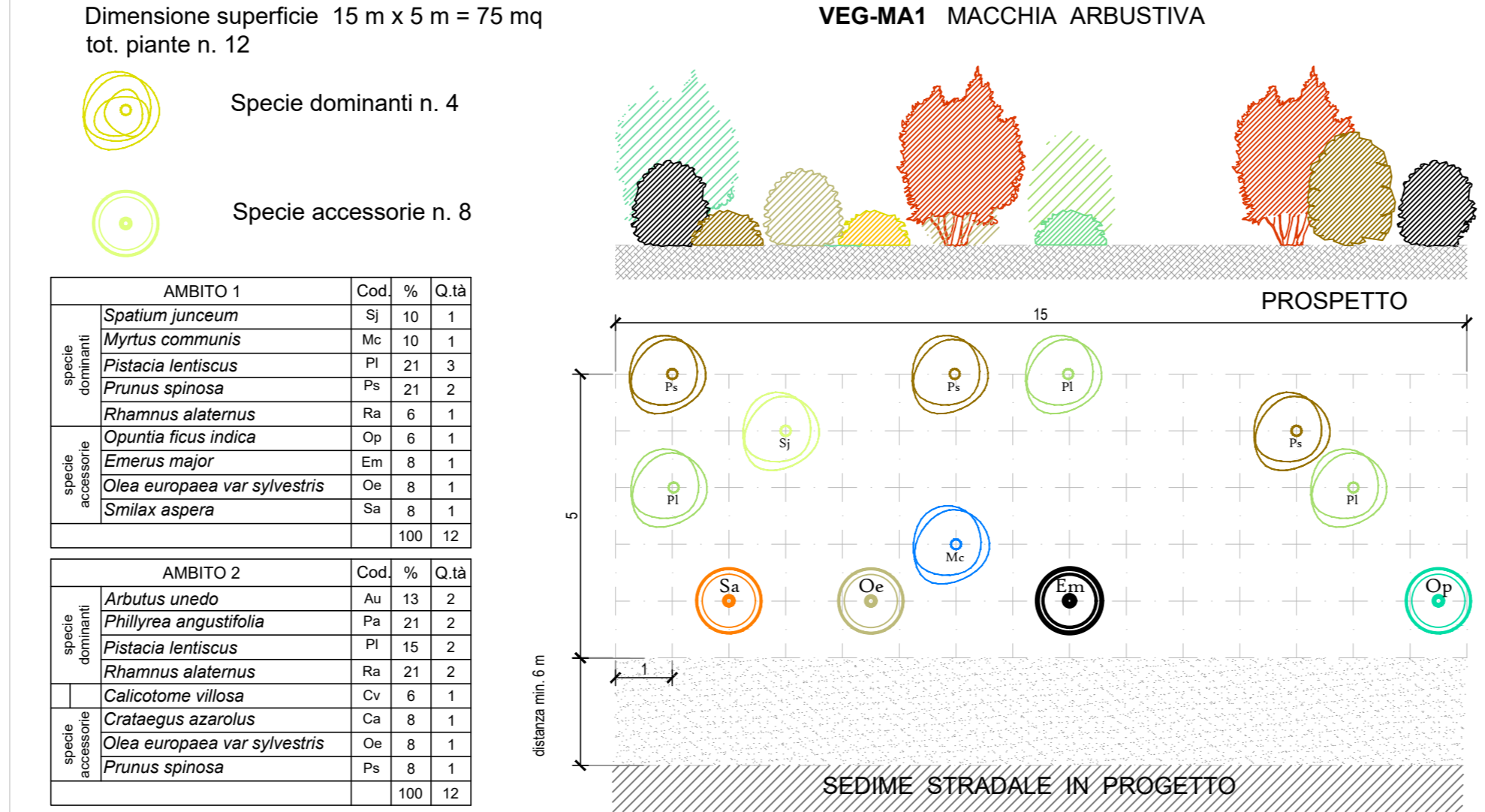
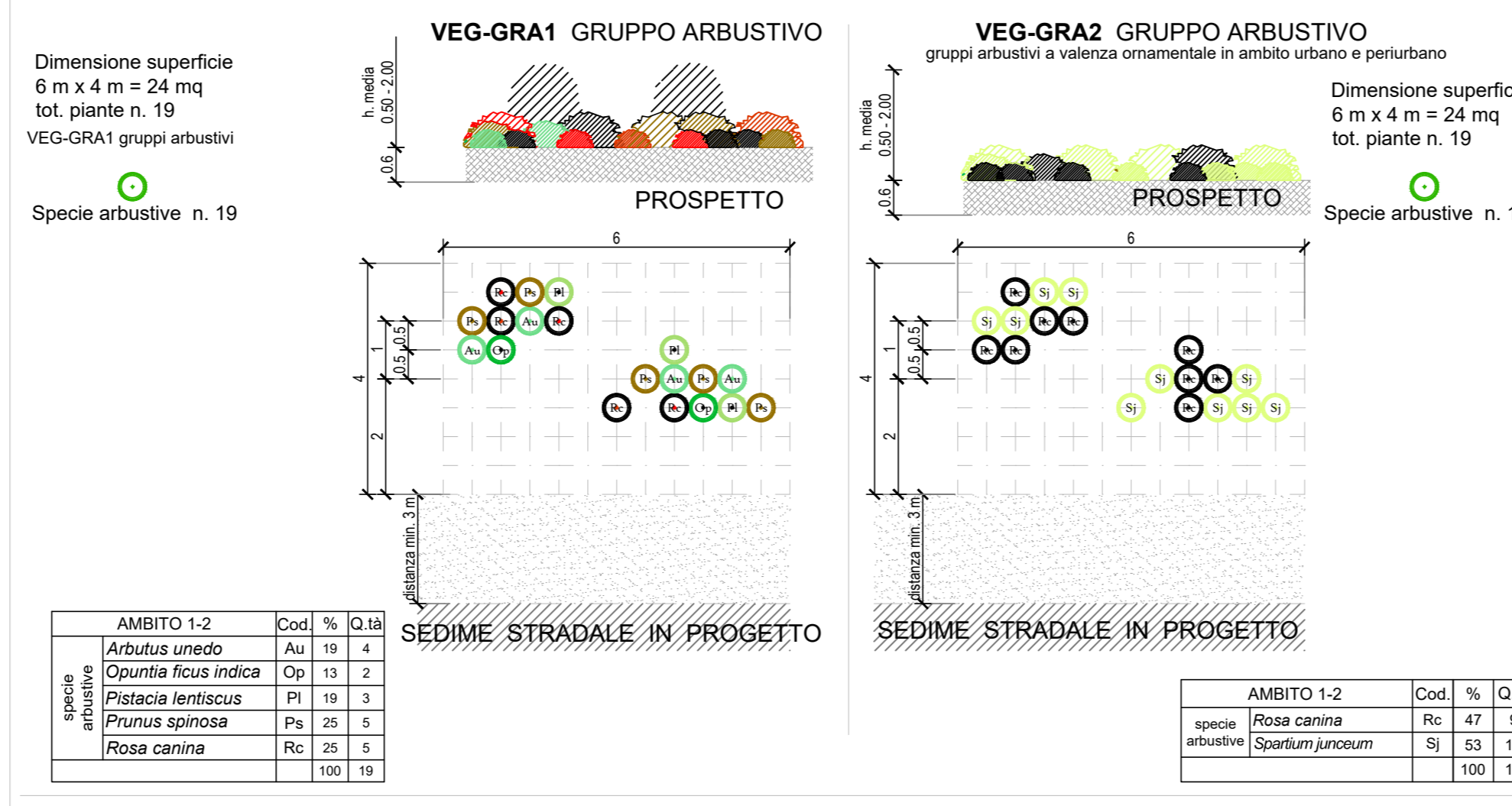
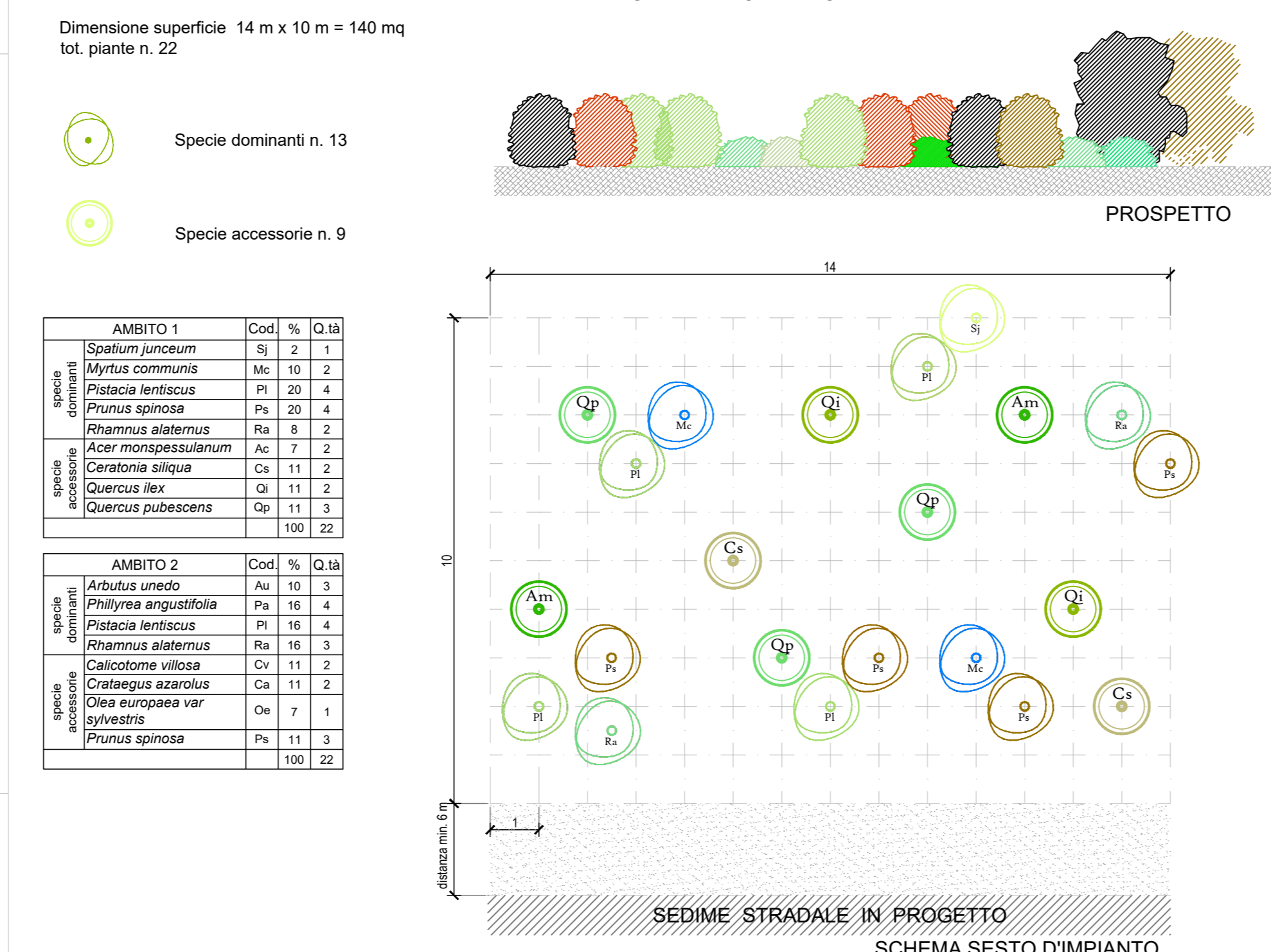
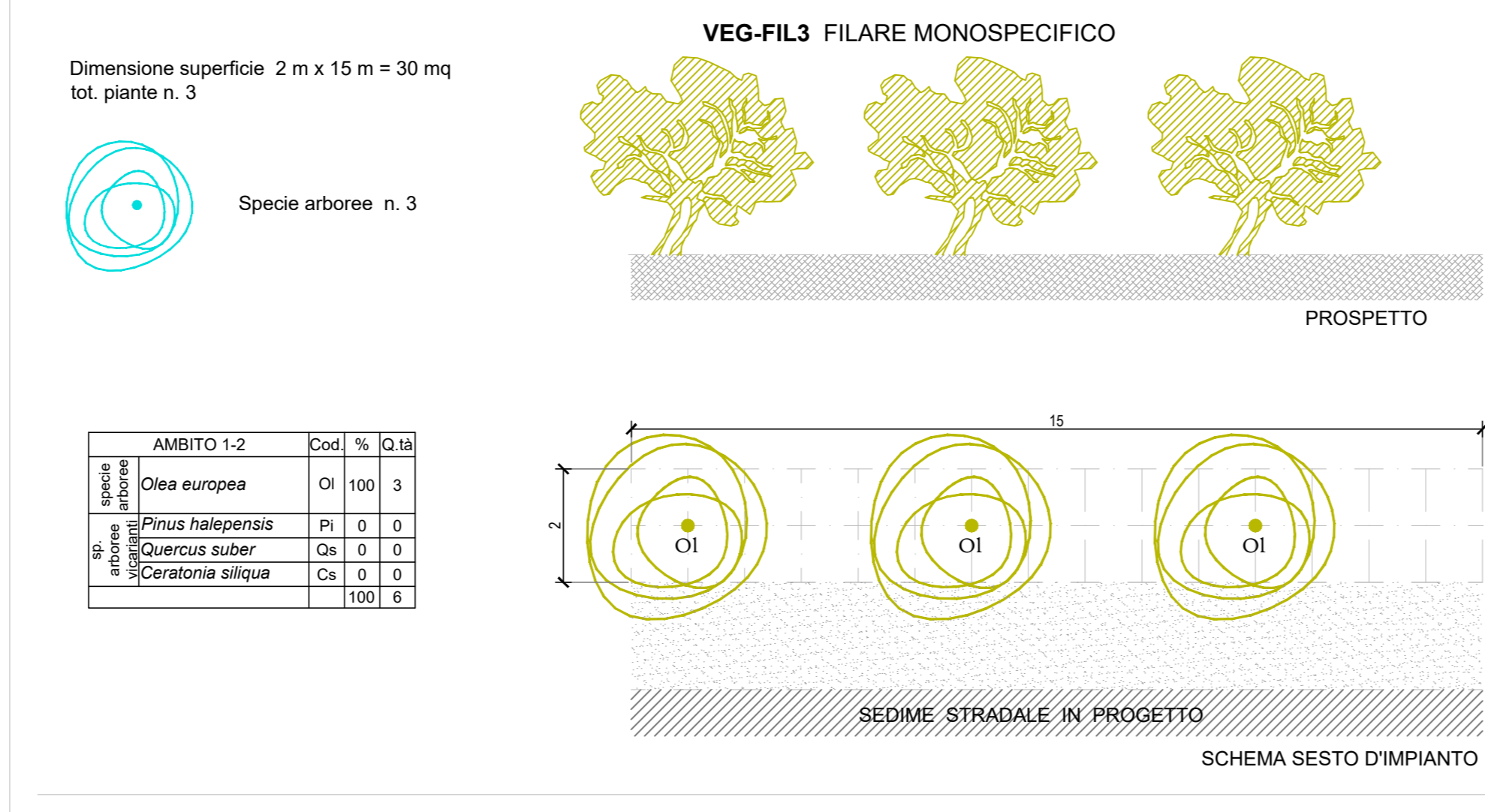
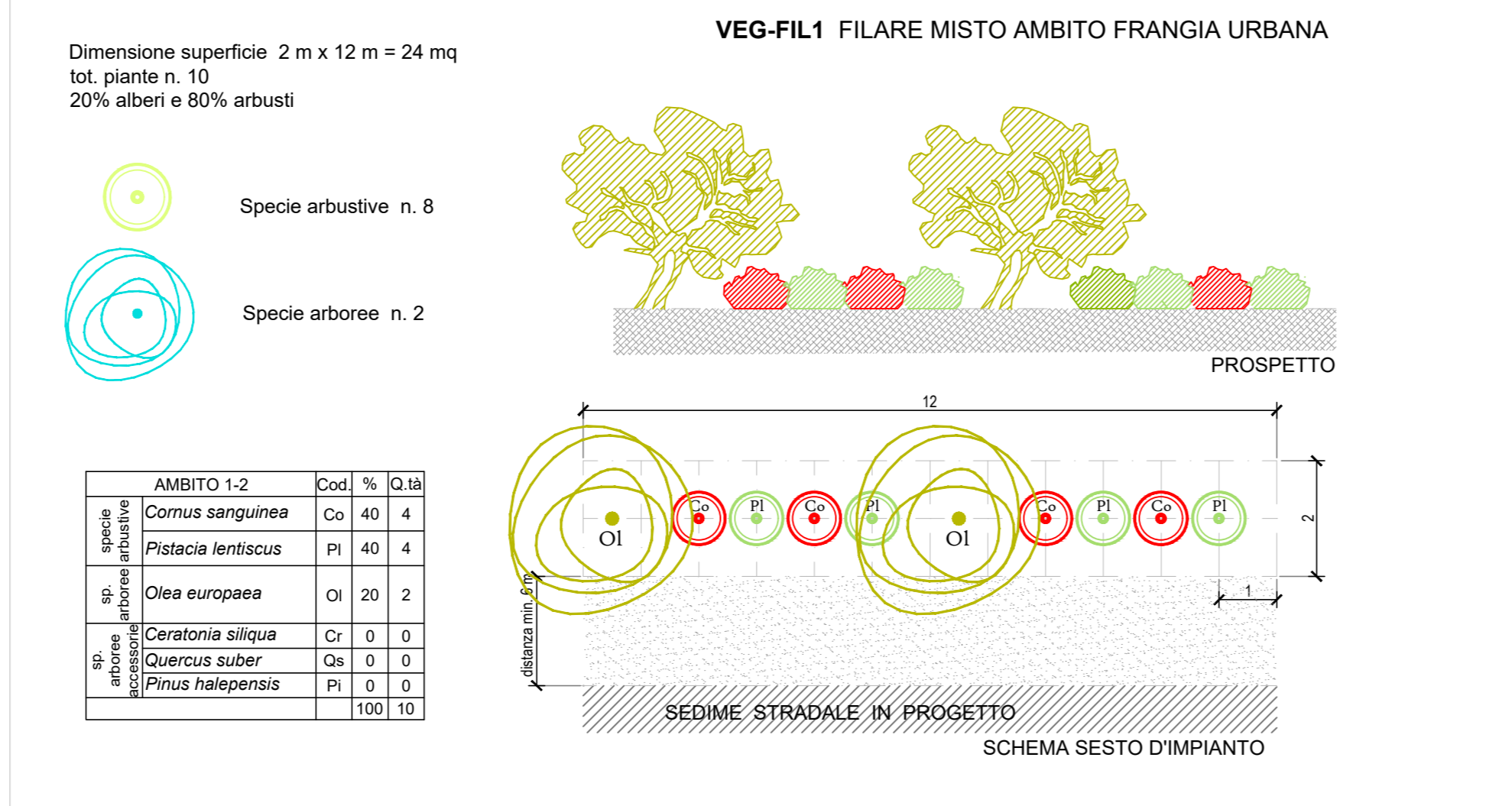
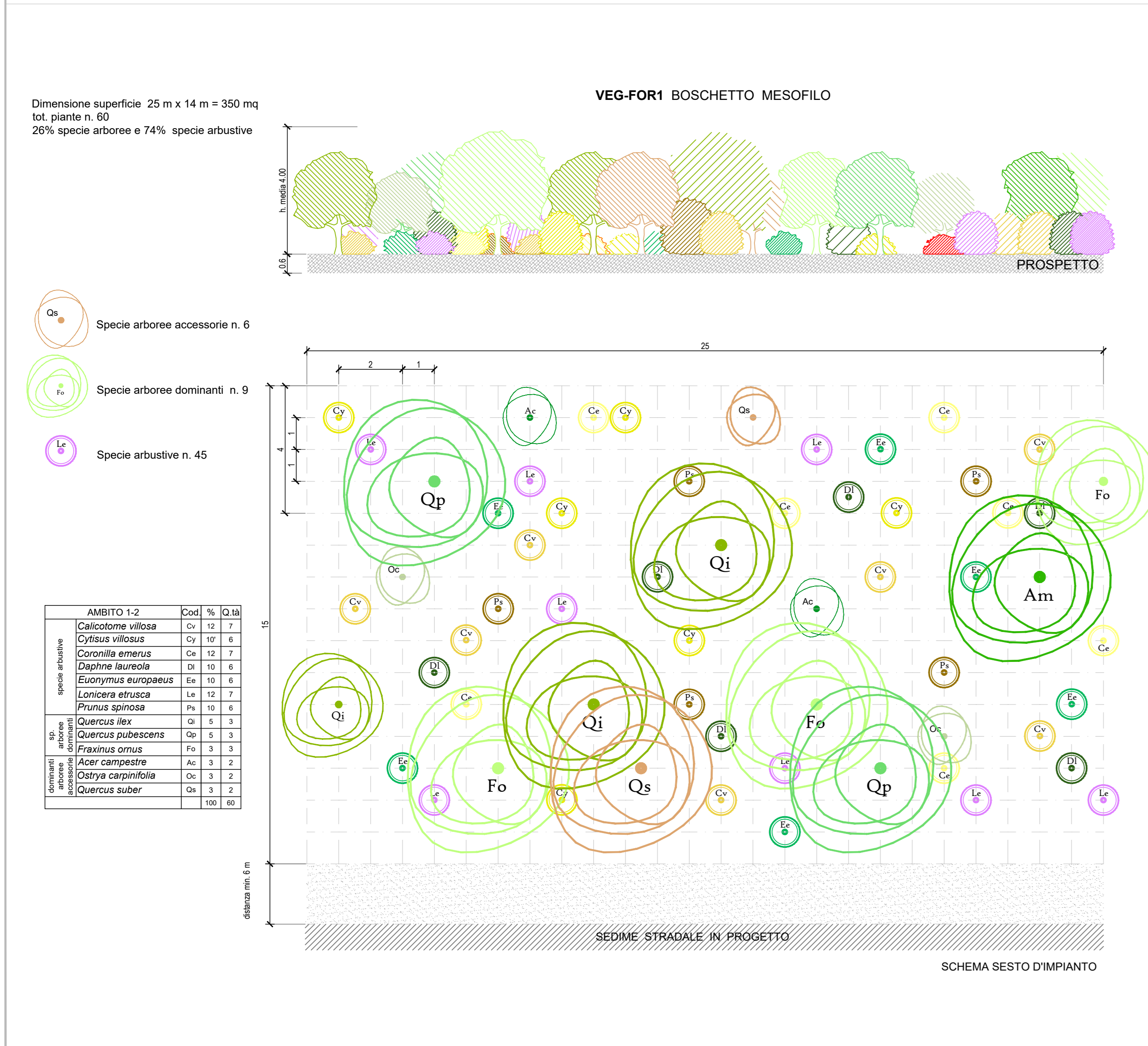
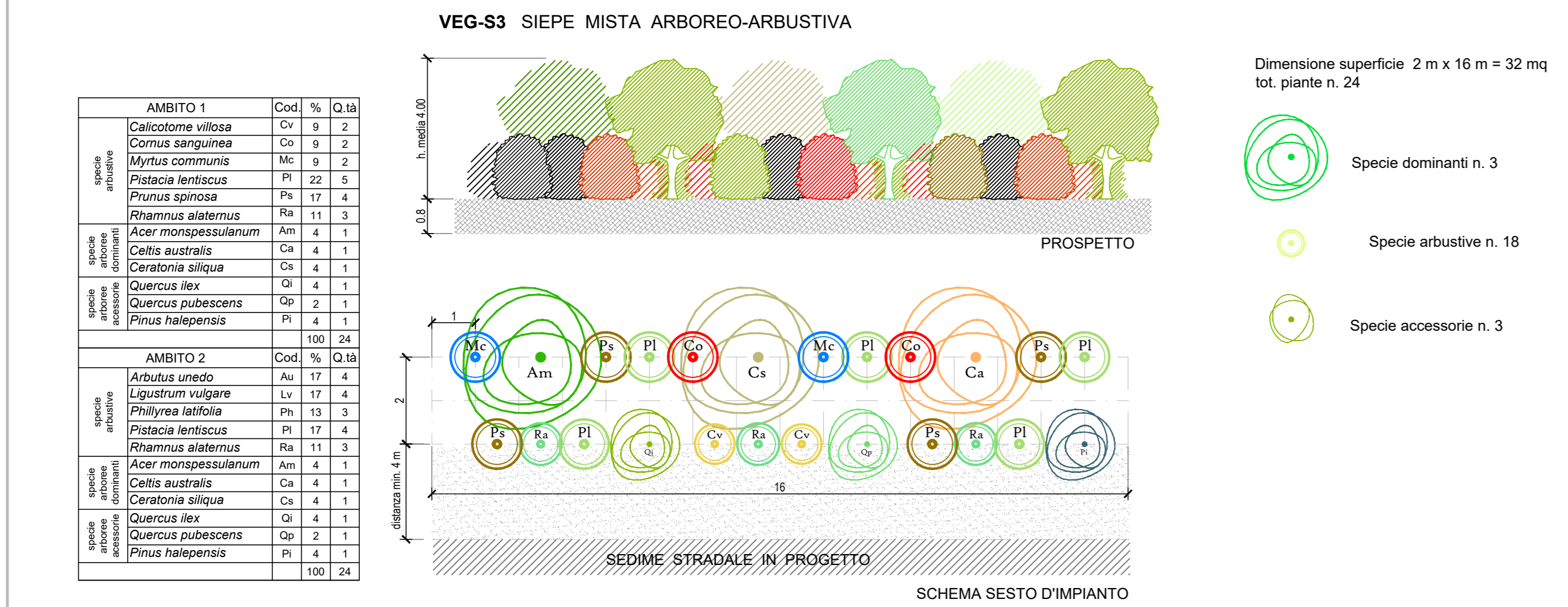
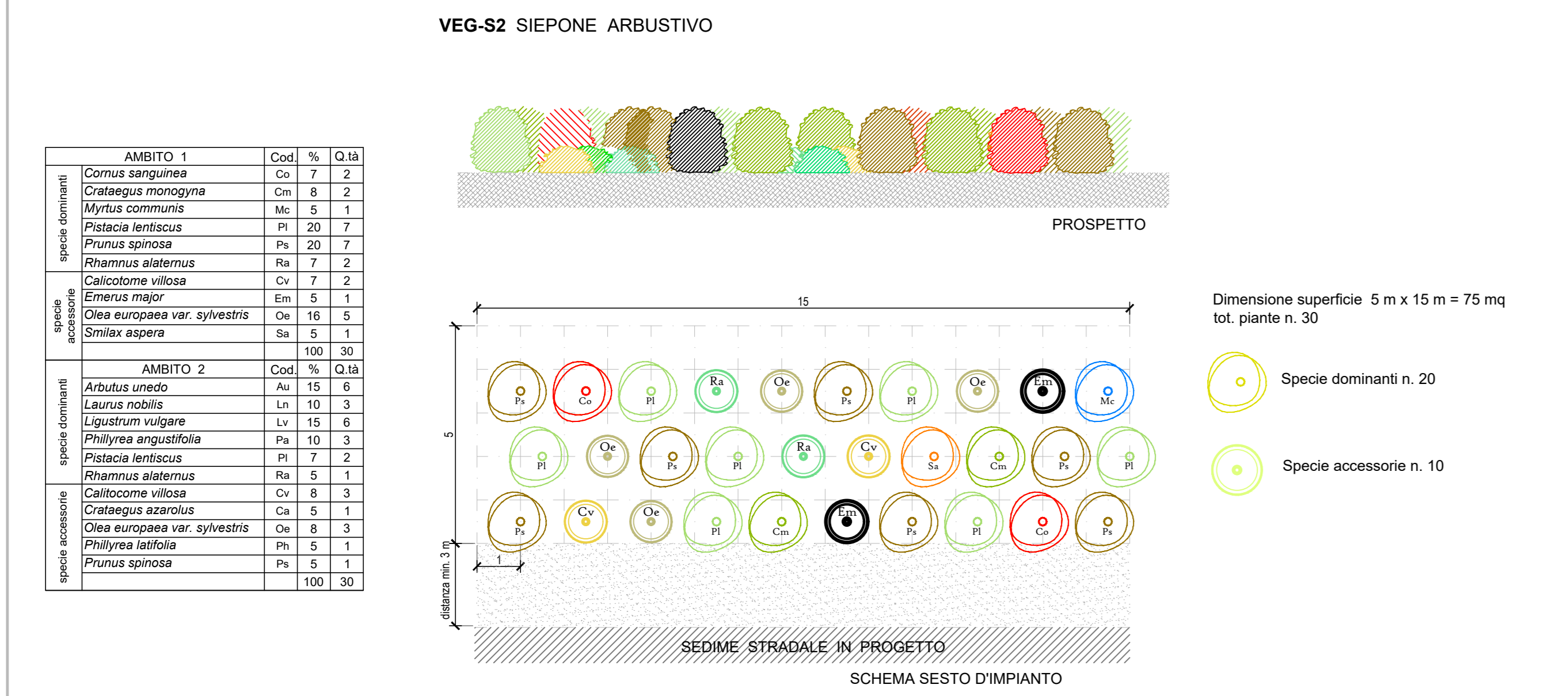
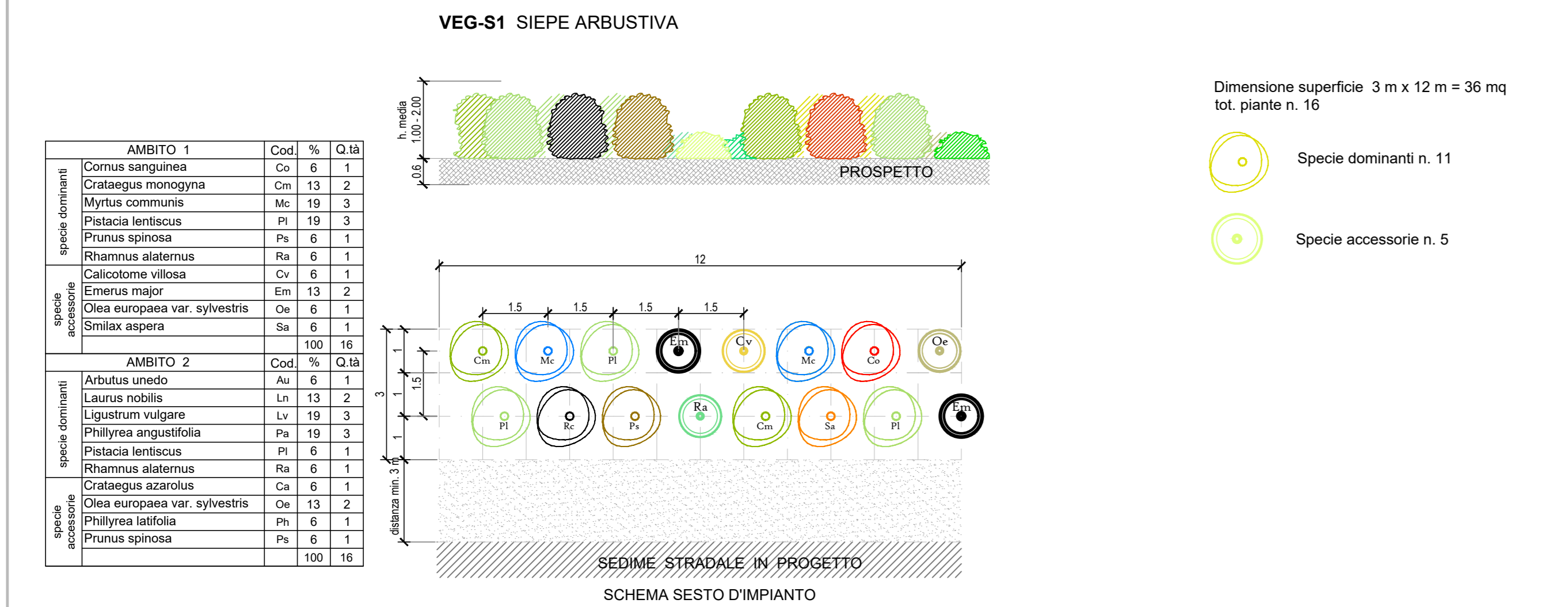


Interventi tipologici - sestì d'impianto - scala 1:100



INERIMENTO DI TIPO NATURALISTICO	%
Cymodon dactylon L.	10
Pastaceae arundinacea (Schreb.)	25
Lotium perenne L.	30
Lotus corniculatus	5
Paspalum notatum	5
Tribolium repens L.	8
Tribolium subterraneum ssp. subterraneum (L.)	10
Vicia villosa (L.)	10
Specie erbacee: 33-40 gr/m²	

AMBITO 1-2	%
Calicotome infesta	20
Calicotome genista	20
Garriga ephrausoides	20
Opuntia alba	10
Rhamnus alaternus	30
Specie arbustive: 25-30 gr/m²	

Sanas
GRUPPO FS ITALIANE

Direzione Progettazione e Realizzazione Lavori

ITINERARIO RAGUSA-CATANIA
Collegamento viario compreso tra lo Svincolo della S.S. 514 "di Chiaromonte" con la S.S. 115 e lo Svincolo della S.S. 194 "Ragusana"

LOTTO 1 - Dallo svincolo n. 1 sulla S.S. 115 (compreso) allo svincolo n. 3 sulla S.P. 5 (escluso)

PROGETTO ESECUTIVO COD. **PA895**

PROGETTISTA RESPONSABILE DELL'INTEGRAZIONE DELLE PRESTAZIONI SPECIALISTICHE:
Dot. Ing. Nando Graneri
Ordine degli Ingegneri della Prov. di Perugia n° 4511

IL COORDINATORE PER LA SICUREZZA IN FASE DI PROGETTAZIONE:
Dot. Ing. Ambrogio Signorini
Ordine degli Ingegneri della Provincia di Roma n° 45111

VISTO IL RESPONSABILE DEL PROCEDIMENTO
Dot. Ing. Luigi Mupo

IL GRUPPO DI PROGETTAZIONE:

Dot. Ing. G. Caracciolo	Dot. Ing. M. Azzurro	Dot. Ing. M. Azzurro
Dot. Ing. V. Truffa	Dot. Ing. M. Azzurro	Dot. Ing. M. Azzurro
Dot. Ing. M. Azzurro	Dot. Ing. M. Azzurro	Dot. Ing. M. Azzurro

MANDANTI:

Dot. Ing. M. Azzurro	Dot. Ing. M. Azzurro	Dot. Ing. M. Azzurro
Dot. Ing. M. Azzurro	Dot. Ing. M. Azzurro	Dot. Ing. M. Azzurro
Dot. Ing. M. Azzurro	Dot. Ing. M. Azzurro	Dot. Ing. M. Azzurro

IL GEOLOGO:
Dot. Geol. Marco Leonardi
Ordine dei Geologi della Regione Lazio n° 3451

IL RESPONSABILE DEL PROCEDIMENTO:
Dot. Ing. Luigi Mupo

AMBIENTE E PIANO DI UTILIZZO
INTERVENTI D'INSERIMENTO PAESAGGISTICO - AMBIENTALE
Dettagli e interventi tipo - Sesti d'impianto

CODICE PROGETTO	UV. PROJ.	N. PROJ.
LQ408Z	E	2101

NOME FILE	REVISIONE	SCALA:
T0105AMB0107	B	Varie

REV.	DESCRIZIONE	DATA	REDATTO	VERIFICATO	APPROVATO
D					
C	REVISIONE PER ISTRUTTORIA ANAS	SETTEMBRE 2021	A. Sisti	E.A.C. Onu	N. Graneri
A	EMISSIONE	GIUGNO 2021	A. Sisti	E.A.C. Onu	N. Graneri

N.B. Le distanze dal ciglio stradale degli impianti arborei ed arbustivi dei singoli sestì d'impianto devono essere conformi a quanto prescritto dal Codice della Strada (art. 16 e 17 del Codice della Strada, art. 26 e 27 del regolamento C.d.S.)

- distanza ≥ 3.00 m per siepi e arbusti
- distanza ≥ 6.00 m per alberature

Gli impianti sono inoltre regolati dall'art.892 del Codice Civile.