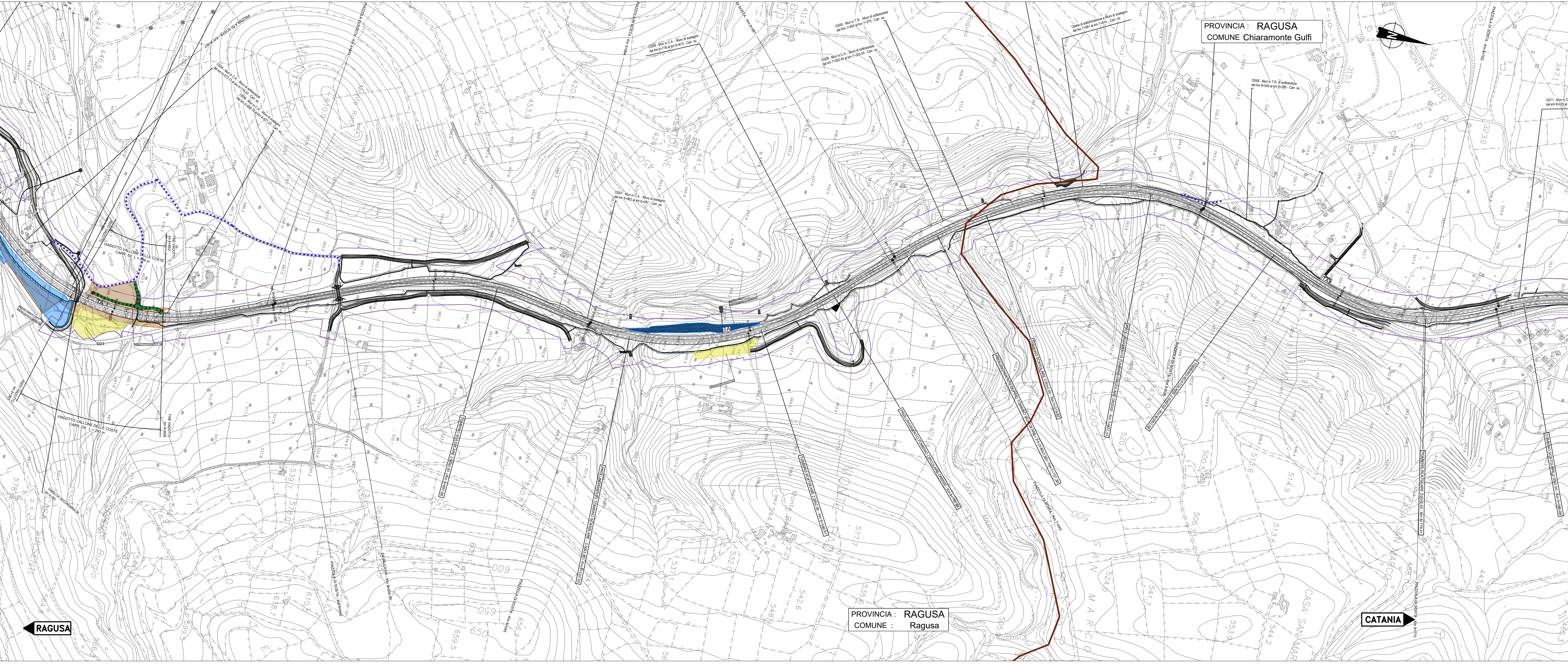


LEGENDA

- AREE DI CANTIERE BASE
- AREE DI CANTIERE OPERATIVO
- AREE POTENZIALI DI STOCCAGGIO TEMPORANEO
- AREA POTENZIALE DI RIMODELLAMENTO DEFINITIVO
- - - VIABILITA' ALTERNATIVA SU STRADE ESISTENTI
- - - VIABILITA' ALTERNATIVA SU STRADE ESISTENTI DA ADEGUARE
- - - NUOVE VIABILITA' DI ACCESSO AI CANTIERI OPERATIVI
- ATTRAVERSAMENTO IDRAULICO
- ACCESSO AREA CANTIERE BASE
- CONFINI PROVINCIALI
- CONFINI COMUNALI
- FASCIA DI RISPETTO



anas
GRUPPO FS ITALIANE

Direzione Progettazione e Realizzazione Lavori

ITINERARIO RAGUSA-CATANIA
Collegamento viario compreso tra lo Svincolo della S.S. 514 "di Chiaramonte"
con la S.S. 115 e lo Svincolo della S.S. 194 "Ragusana"
LOTTO 1 - Dallo svincolo n. 1 sulla S.S. 115 (compreso) allo svincolo n. 3 sulla S.P. 5 (escluso)

PROGETTO ESECUTIVO cod. PA895

PROGETTAZIONE: ATI SINTAGMA - GP INGEGNERIA - COOPROGETTI - GDG - ICARIA - OMNISERVICE

PROGETTISTA RESPONSABILE DELL'INTEGRAZIONE DELLE PRESTAZIONI SPECIFICATIVE: Dott. Ing. Mando Granieri Ordine degli Ingegneri della Prov. di Perugia n° A351		IL GRUPPO DI PROGETTAZIONE: MANDATARIA: Sintagma Dott. Ing. P. Corradi Dott. Ing. F. Ciurliani Dott. Arch. A. Bassani Dott. Ing. L. Ciarra	
IL GEOLOGO: Dott. Geol. Mario Leonardi Ordine dei Geologi della Regione Lazio n° 1541		MANDANTI: Mando Granieri Dott. Ing. G. Di Stefano Dott. Ing. A. Spina Dott. Arch. A. Bassani Dott. Ing. L. Ciarra Dott. Arch. P. Corradi Dott. Ing. G. Di Stefano Dott. Ing. F. Ciurliani Dott. Arch. A. Bassani Dott. Ing. L. Ciarra	
IL COORDINATORE PER LA SICUREZZA IN FASE DI PROGETTAZIONE: Dott. Ing. Ambrogio Signorini Ordine degli Ingegneri della Provincia di Roma n° A35111		IL RESPONSABILE DI PROGETTO: Dott. Ing. P. Agnello	
VISTO IL RESPONSABILE DEL PROCEDIMENTO Dott. Ing. Luigi Mupo			

CANTIERIZZAZIONE E FASI COSTRUTTIVE
CANTIERIZZAZIONE
Planimetria viabilità di servizio e di cantiere - Tav. 1/2

CODICE PROGETTO	LV. PROJ.	N. PROJ.	7052612599919	REVISIONE	SCALA:
LQ408Z	E	2101		B	1:5000
NOME FILE		CODICE ELAB.			
LQ408Z		T01CA01CANPP01			
REV.	DESCRIZIONE	DATA	REDDITO	VERIFICATO	APPROVATO
A	Revisione a seguito istruttoria ANAS	Settembre 2021	A. Baso	A. Spina	M. Donari
B	Emissione	Ottobre 2021	A. Baso	A. Spina	M. Donari