

LEGENDA

- AREE DI CANTIERE BASE
- AREE DI CANTIERE OPERATIVO
- AREE POTENZIALI DI STOCCAGGIO TEMPORANEO
- AREA POTENZIALE DI RIMODELLAMENTO DEFINITIVO
- MITIGAZIONI AMBIENTALI DELLE AREE DI CANTIERE
- AREA DI CANTIERE SU S.S. 514/94 ESISTENTE
- S.S. 514/94 ESISTENTE
- OPERE IN CORSO DI REALIZZAZIONE - ALLARGAMENTI S.S. ESISTENTE
- OPERE ESEGUITE NON IN ESERCIZIO
- OPERE ESEGUITE IN ESERCIZIO
- REALIZZAZIONE TOMBINO O PARTE DI ESSO
- TOMBINO REALIZZATO O PARTE DI ESSO
- VIABILITÀ ALTERNATIVA SU STRADE ESISTENTI
- VIABILITÀ ALTERNATIVA SU STRADE ESISTENTI DA ADEGUARE
- NUOVE VIABILITÀ DI ACCESSO AI CANTIERI OPERATIVI
- VIABILITÀ DI ACCESSO FONDIACASE

FLUSSI DI CANTIERE STRADA STATALE

- UN SENSO DI MARCIA
- DOBPIO SENSO DI MARCIA
- ACCESSO AI CANTIERI BASE

BARRIERE FONDOASSORBENTI

- BARRIERA MOBILE TEMPORANEA
- BARRIERA DEFINITIVA

FASI REALIZZATIVE FASE 1

- DELIMITAZIONE DELLE AREE DI LAVORO E REALIZZAZIONE DELLA VIABILITÀ DI CANTIERE;
- TRAFFICO SULL'ATTUALE SEDE STRADALE ANCHE CON RESTRIZIONI DI CARREGGIATA;
- REALIZZAZIONE DELLE PORZIONI FUORI SEDE DELLE CARREGGIATE STRADALI E DELLE OPERE D'ARTE;
- REALIZZAZIONE DELLA VIABILITÀ SECONDARIA PROPEDEUTICA ALLE DEVIAZIONI DEL TRAFFICO DI FASE 2;
- ADEGUAMENTO VIABILITÀ ESISTENTE CON ALLARGAMENTI LOCALI PROPEDEUTICI ALLA FASE 2.

FASE 2

- DELIMITAZIONE DELLE AREE DI LAVORO;
- TRAFFICO SULLE PORZIONI DI CARREGGIATA STRADALE REALIZZATE IN FASE 1 CON LOCALI DEVIAZIONI SULLA VIABILITÀ ESISTENTE;
- REALIZZAZIONE DELLE PORZIONI FUORI SEDE DELLE CARREGGIATE STRADALI, DELLA VIABILITÀ SECONDARIA E DELLE OPERE D'ARTE.

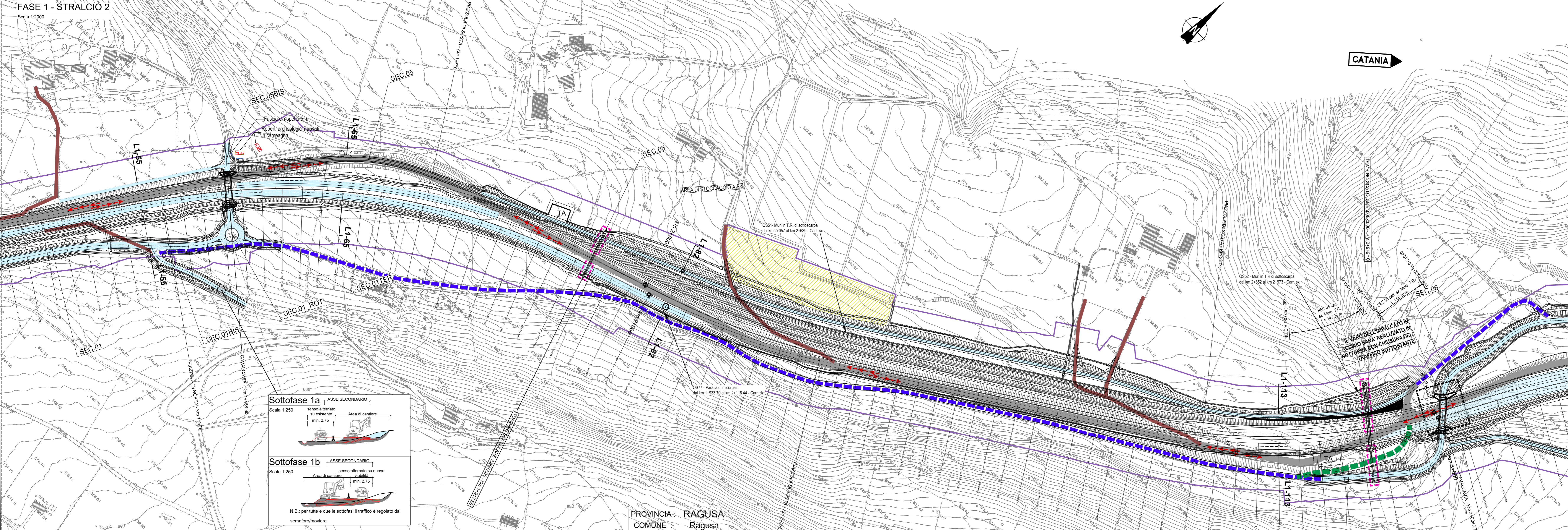
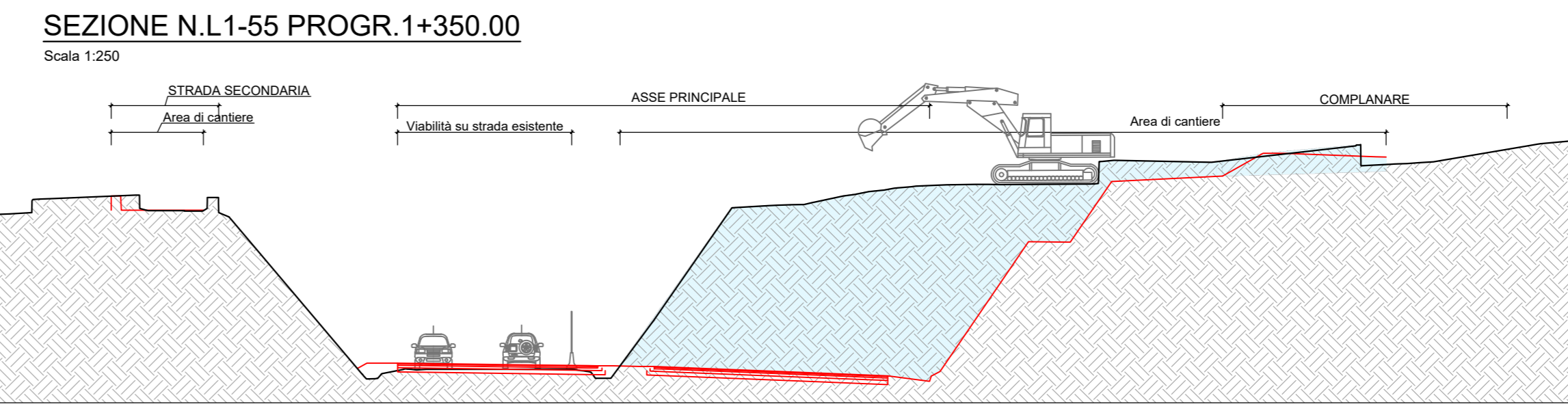
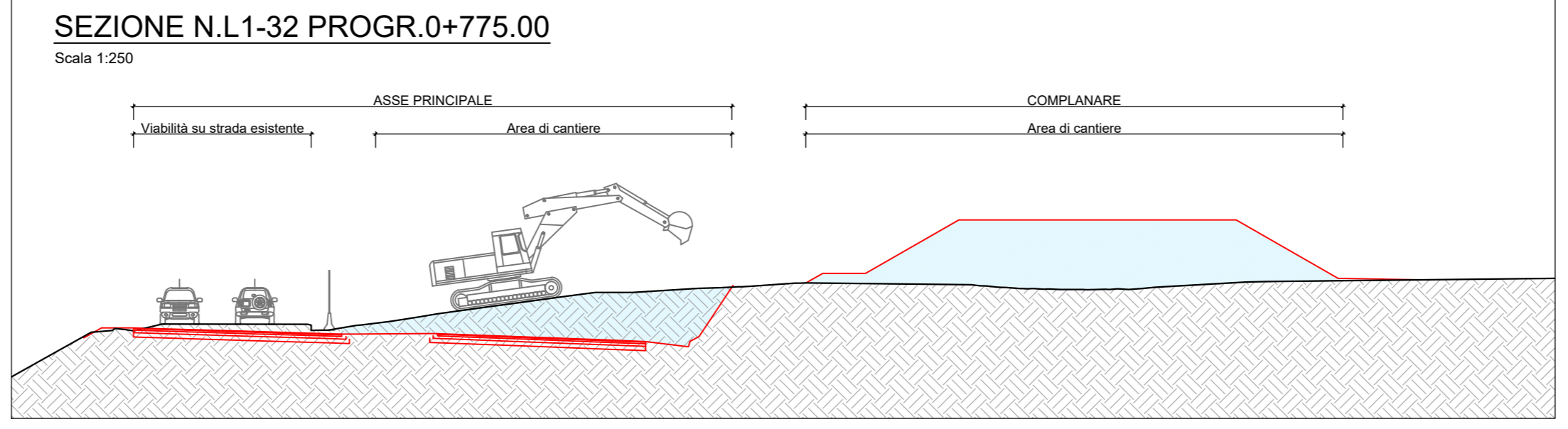
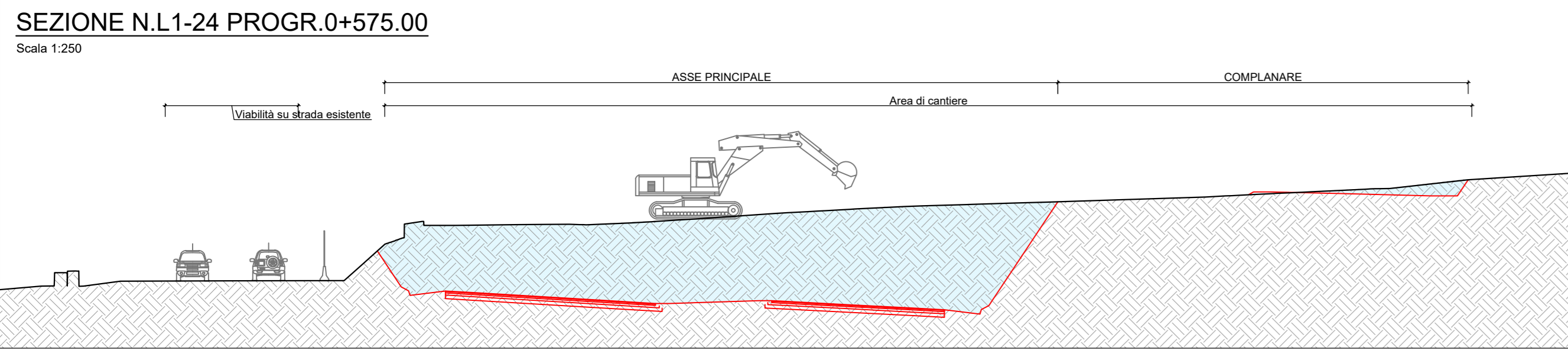
FASE 3

- DELIMITAZIONE DELLE AREE DI LAVORO;
- REALIZZAZIONE DELLE RIMANENTI PARTI DELL'INFRASTRUTTURA STRADALE PRINCIPALE;
- COMPLETAMENTO GENERALE E MESSA IN ESERCIZIO DELL'INTERA INFRASTRUTTURA;
- INTERVENTI DI RINATURALIZZAZIONE DELLA PIATTAFORMA ATTUALE, OVE DISMESSA.

LIMITI AMMINISTRATIVI

- CONFINI PROVINCIALI
- CONFINI COMUNALI
- LIMITE ESPROPRIO
- FASCIA DI RISPETTO 40 mt

N.B. È ONERE DELL'APPALTATORE GARANTIRE LA CONTINUITÀ IDRICA DELLE OPERE IRRIGUE IN FASE DI ESECUZIONE DEI MANUFATTI IDRAULICI
N.B. PER LA CANTIERIZZAZIONE DELLE OPERE D'ARTE SI RIMANDA AGLI ELABORATI SPECIFICI



ITINERARIO RAGUSA-CATANIA
Collegamento viario compreso tra lo Svincolo della S.S. 514 "di Chiaramonte" con la S.S. 115 e lo Svincolo della S.S. 194 "Ragusana"
LOTTO 1 - Dallo svincolo n. 1 sulla S.S. 115 (compreso) allo svincolo n. 3 sulla S.P. 5 (escluso)

PROGETTO ESECUTIVO COD. PA895

PROGETTAZIONE: ATI SINTAGMA - GP INGEGNERIA - COOPROGETTI - GDG - ICARIA - OMNISERVICE

PROGETTISTA RESPONSABILE DELL'INTEGRAZIONE DELLE PRESTAZIONI SPECIALISTICHE:
Dott. Ing. Nando Cristofari
Ordine degli Ingegneri della Prov. di Perugia n° 4351

IL GEOLOGO:
Dott. Geol. Marco Lorenzini
Ordine dei Geologi della Regione Lazio n° 1541

IL COORDINATORE PER LA SICUREZZA IN FASE DI PROGETTAZIONE:
Dott. Ing. Antonio Spornotti
Ordine degli Ingegneri della Provincia di Roma n° 435111

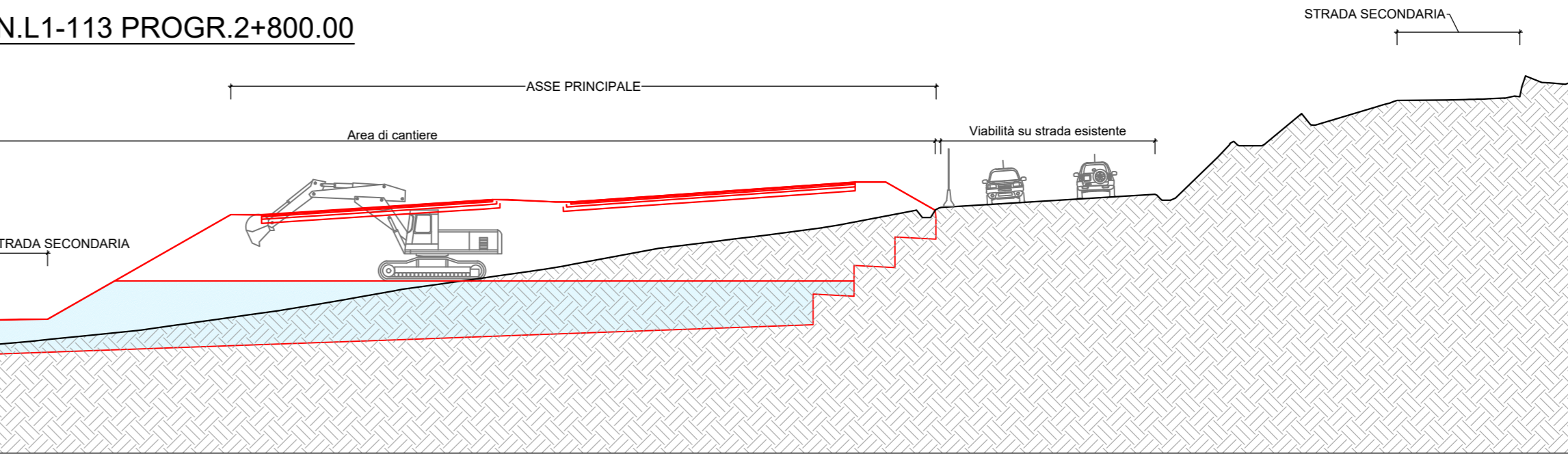
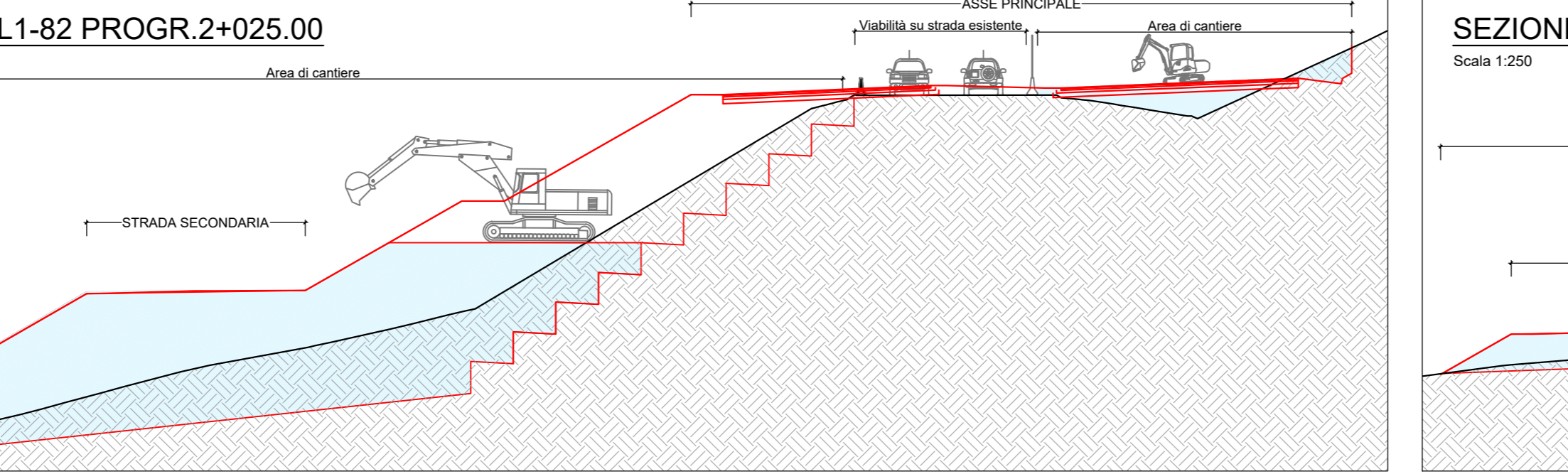
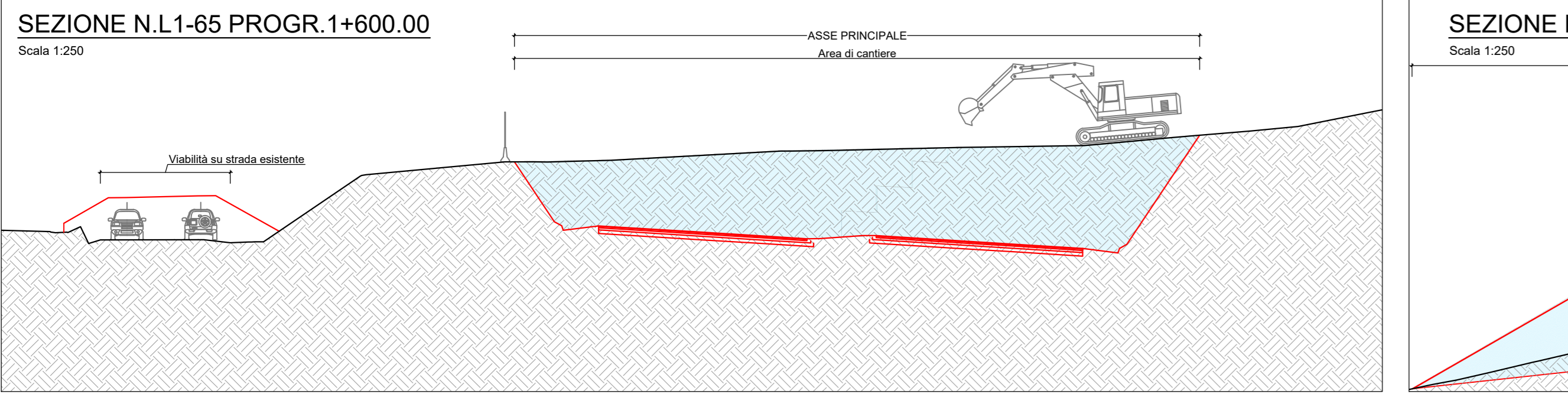
VISTO IL RESPONSABILE DEL PROCEDIMENTO
Dott. Ing. Luigi Majo

IL GRUPPO DI PROGETTAZIONE:

MANDATARIA:
Sintagma
Dott. Ing. G. Cristofari
Dott. Ing. F. Cristofari
Dott. Ing. A. Cristofari
Dott. Ing. L. Cristofari

MANDANTE:
ICARIA
Dott. Ing. G. Cristofari
Dott. Ing. F. Cristofari
Dott. Ing. A. Cristofari
Dott. Ing. L. Cristofari

IL RESPONSABILE DI PROGETTO:
Dott. Ing. P. Agave



anass
GRUPPO FI ITALIANE

Direzione Progettazione e Realizzazione Lavori

ITINERARIO RAGUSA-CATANIA
Collegamento viario compreso tra lo Svincolo della S.S. 514 "di Chiaramonte" con la S.S. 115 e lo Svincolo della S.S. 194 "Ragusana"
LOTTO 1 - Dallo svincolo n. 1 sulla S.S. 115 (compreso) allo svincolo n. 3 sulla S.P. 5 (escluso)

PROGETTO ESECUTIVO COD. PA895

PROGETTAZIONE: ATI SINTAGMA - GP INGEGNERIA - COOPROGETTI - GDG - ICARIA - OMNISERVICE

PROGETTISTA RESPONSABILE DELL'INTEGRAZIONE DELLE PRESTAZIONI SPECIALISTICHE:
Dott. Ing. Nando Cristofari
Ordine degli Ingegneri della Prov. di Perugia n° 4351

IL GEOLOGO:
Dott. Geol. Marco Lorenzini
Ordine dei Geologi della Regione Lazio n° 1541

IL COORDINATORE PER LA SICUREZZA IN FASE DI PROGETTAZIONE:
Dott. Ing. Antonio Spornotti
Ordine degli Ingegneri della Provincia di Roma n° 435111

VISTO IL RESPONSABILE DEL PROCEDIMENTO
Dott. Ing. Luigi Majo

IL GRUPPO DI PROGETTAZIONE:

MANDATARIA:
Sintagma
Dott. Ing. G. Cristofari
Dott. Ing. F. Cristofari
Dott. Ing. A. Cristofari
Dott. Ing. L. Cristofari

MANDANTE:
ICARIA
Dott. Ing. G. Cristofari
Dott. Ing. F. Cristofari
Dott. Ing. A. Cristofari
Dott. Ing. L. Cristofari

IL RESPONSABILE DI PROGETTO:
Dott. Ing. P. Agave

CANTIERIZZAZIONE E FASI COSTRUTTIVE
CANTIERIZZAZIONE
Fasi delle realizzazioni e delle demolizioni - Gestione traffico
Planimetrie e sezioni Fase 1 - Tav. 1/6

REV.	DESCRIZIONE	DATA	REDATTO	VERIFICATO	APPROVATO
D	Revisione a seguito di Rapporto di Verifica	28/06/2021	A. Spornotti	A. Spornotti	A. Spornotti
C	Revisione a seguito di Rapporto di Verifica	28/06/2021	A. Spornotti	A. Spornotti	A. Spornotti
B	Revisione a seguito Istruttoria ANAS	28/06/2021	A. Spornotti	A. Spornotti	A. Spornotti
A	Emissione	02/07/2021	A. Spornotti	A. Spornotti	A. Spornotti

SCALA: 1:2000-1:250