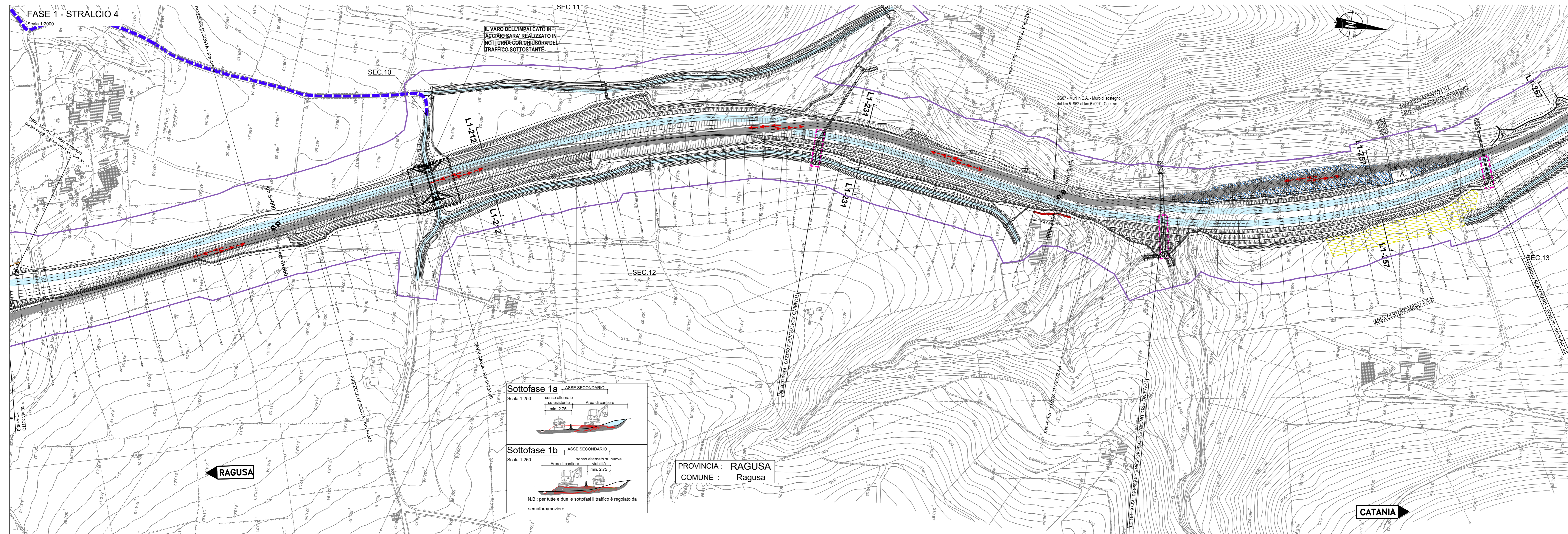
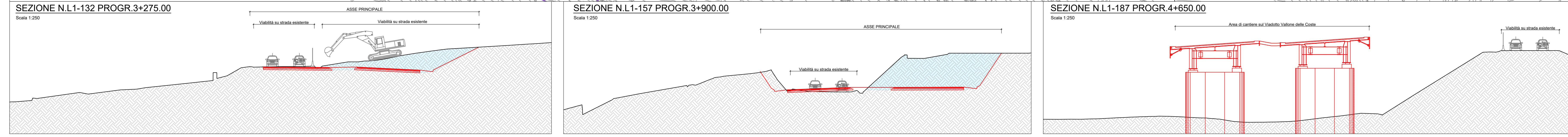
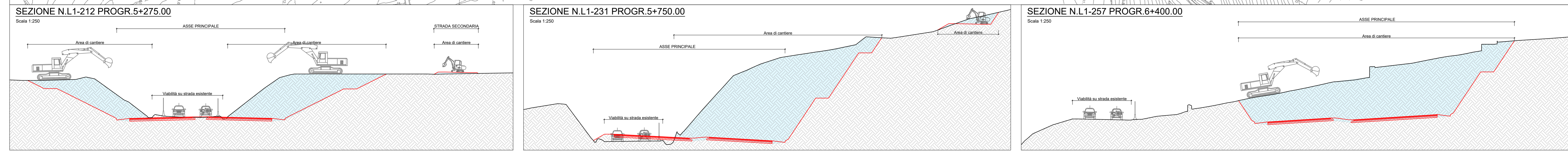


- ### LEGENDA
- AREE DI CANTIERE BASE
  - AREE DI CANTIERE OPERATIVO
  - AREE POTENZIALI DI STOCCAGGIO TEMPORANEO
  - AREE POTENZIALI DI RIMODELLAMENTO DEFINITIVO
  - MITIGAZIONI AMBIENTALI DELLE AREE DI CANTIERE
  - AREA DI CANTIERE SU S.S. 514/94 ESISTENTE
  - S.S. 514/94 ESISTENTE
  - OPERE IN CORSO DI REALIZZAZIONE - ALLARGAMENTI S.S. ESISTENTE
  - OPERE ESEGUITE NON IN ESERCIZIO
  - OPERE ESEGUITE IN ESERCIZIO
  - REALIZZAZIONE TOMBINO O PARTE DI ESSO
  - TOMBINO REALIZZATO O PARTE DI ESSO
  - VIABILITÀ ALTERNATIVA SU STRADE ESISTENTI
  - VIABILITÀ ALTERNATIVA SU STRADE ESISTENTI DA ADEGUARE
  - NUOVE VIABILITÀ DI ACCESSO AI CANTIERI OPERATIVI
  - VIABILITÀ DI ACCESSO FONDI/CASE
  - FLUSSI DI CANTIERE STRADA STATALE
    - LIN SENSO DI MARCIA
    - DOBPIO SENSO DI MARCIA
    - ACCESSO AI CANTIERI BASE
  - BARRIERE FONDOASSORBENTI
    - BARRIERA MOBILE TEMPORANEA
    - BARRIERA DEFINITIVA



- ### FASI REALIZZATIVE FASE 1
- DELIMITAZIONE DELLE AREE DI LAVORO E REALIZZAZIONE DELLA VIABILITÀ DI CANTIERE;
  - TRAFFICO SULL'ATTUALE SEDE STRADALE ANCHE CON RESTRINGIMENTI DI CARREGGIATA;
  - REALIZZAZIONE DELLE PORZIONI FUORI SEDE DELLE CARREGGIATE STRADALI E DELLE OPERE D'ARTE;
  - REALIZZAZIONE DELLA VIABILITÀ SECONDARIA PROPEDEUTICA ALLE DEVIAZIONI DEL TRAFFICO DI FASE 2;
  - ADEGUAMENTO VIABILITÀ ESISTENTE CON ALLARGAMENTI LOCALI PROPEDEUTICI ALLA FASE 2.
- ### FASE 2
- DELIMITAZIONE DELLE AREE DI LAVORO;
  - TRAFFICO SULLE PORZIONI DI CARREGGIATA STRADALE REALIZZATE IN FASE 1 CON LOCALI DEVIAZIONI SULLA VIABILITÀ ESISTENTE;
  - REALIZZAZIONE DELLE PORZIONI FUORI SEDE DELLE CARREGGIATE STRADALI, DELLA VIABILITÀ SECONDARIA E DELLE OPERE D'ARTE.
- ### FASE 3
- DELIMITAZIONE DELLE AREE DI LAVORO;
  - REALIZZAZIONE DELLE RIMANENTI PARTI DELL'INFRASTRUTTURA STRADALE PRINCIPALE;
  - COMPLETAMENTO GENERALE E MESSA IN ESERCIZIO DELL'INTERA INFRASTRUTTURA;
  - INTERVENTI DI RINATURALIZZAZIONE DELLA PIATTAFORMA ATTUALE, OVE DISMESSA.
- ### LIMITI AMMINISTRATIVI
- CONFINI PROVINCIALI
  - CONFINI COMUNALI
- ### LIMITI DI ESPROPRIO
- LIMITE ESPROPRIO
  - FASCIA DI RISPETTO 40 mt
- N.B. È ONERE DELL'APPALTATORE GARANTIRE LA CONTINUITÀ IDRICA DELLE OPERE IRRIGUE IN FASE DI ESECUZIONE DEI MANUFATTI IDRAULICI  
N.B. PER LA CANTIERIZZAZIONE DELLE OPERE D'ARTE SI RIMANDA AGLI ELABORATI SPECIFICI



**anas** GRUPPO FS ITALIANE  
Direzione Progettazione e Realizzazione Lavori

### ITINERARIO RAGUSA-CATANIA

Collegamento viario compreso tra lo Svincolo della S.S. 514 "di Chiaramonte" con la S.S. 115 e lo Svincolo della S.S. 194 "Ragusana"  
LOTTO 1 - Dallo svincolo n. 1 sulla S.S. 115 (compreso) allo svincolo n. 3 sulla S.P. 5 (escluso)

**PROGETTO ESECUTIVO** COD. PA895

PROGETTAZIONE: ATI SINTAGMA - GP INGEGNERIA - COOPROGETTI - GDG - ICARIA - OMNISERVICE

PROGETTA RESPONSABILE DELL'INTEGRAZIONE DELLE PRESTAZIONI  
SPECIALISTE: Dott. Ing. Nando Cristofari, Dott. Ing. Roberto Serrano, Dott. Ing. Luigi Manno

IL GEOLOGO: Dott. Geol. Marco Leonardi, Ordine dei Geologi della Regione Lazio n° 1343

IL COORDINATORE PER LA SICUREZZA IN FASE DI PROGETTAZIONE: Dott. Ing. Antonio Spornotti, Ordine degli Ingegneri della Provincia di Roma n° AB5113

VISTO IL RESPONSABILE DEL PROCEDIMENTO  
Dott. Ing. Luigi Manno

IL RESPONSABILE DI PROGETTO:

CANTIERIZZAZIONE E FASI COSTRUTTIVE				
CANTIERIZZAZIONE				
Fasi delle realizzazioni e delle demolizioni - Gestione traffico				
Planimetrie e sezioni Fase 1 - Tav. 2/6				
CODICE PROGETTO	NOME FILE	REVISIONE	SCALA:	
PROGETTO: L040822	EDIFICAZIONE: E_21101		D	1:2000-1:250
D	Revisione a seguito di Rapporto di Verifica	28/05/2021	A. Spisani	A. Giarola
C	Revisione a seguito di Rapporto di Verifica	28/05/2021	A. Spisani	A. Giarola
B	Revisione a seguito istruttoria ANAS	28/05/2021	A. Spisani	A. Giarola
A	Emissione	02/06/2021	A. Spisani	A. Giarola
REV.	DESCRIZIONE	DATA	REDATTO	VERIFICATO