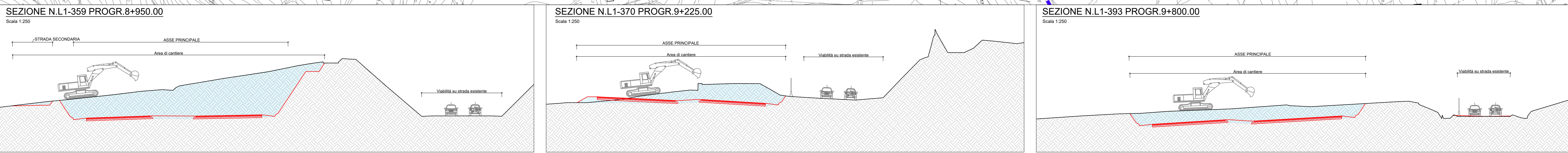
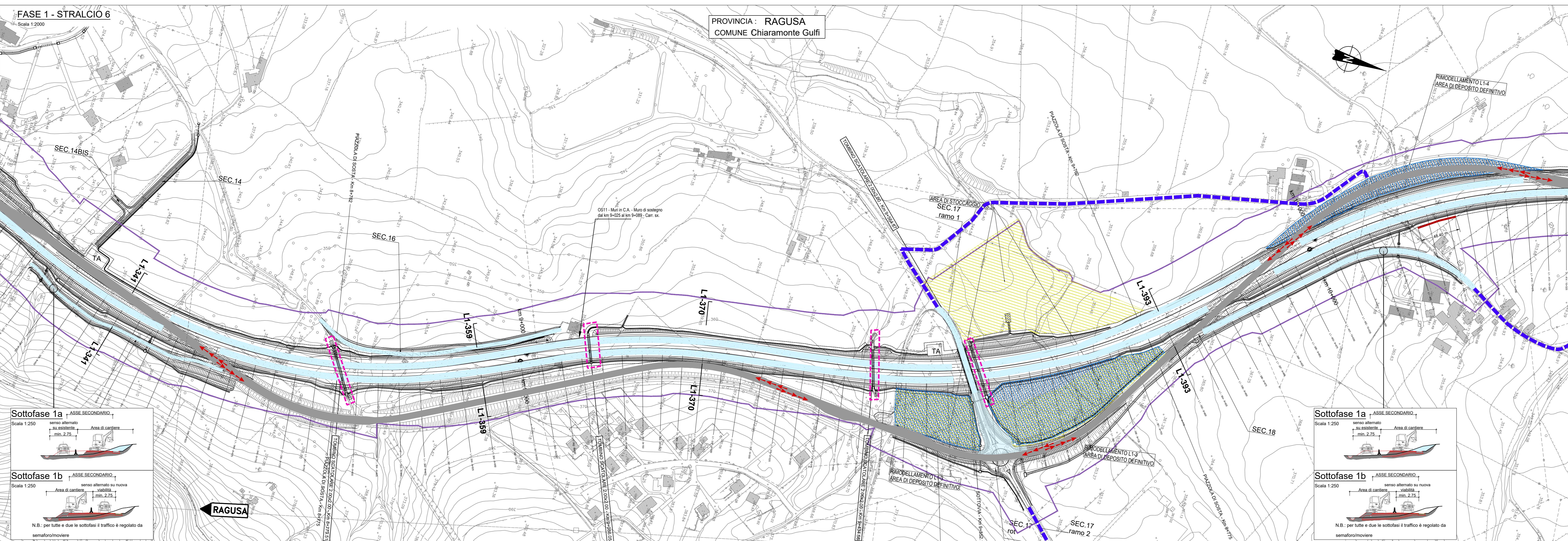


- ### LEGENDA
- AREE DI CANTIERE BASE
 - AREE DI CANTIERE OPERATIVO
 - AREE POTENZIALI DI STOCCAGGIO TEMPORANEO
 - AREA POTENZIALE DI RIMODELLAMENTO DEFINITIVO
 - MITIGAZIONI AMBIENTALI DELLE AREE DI CANTIERE
 - AREA DI CANTIERE SU S.S. 514/94 ESISTENTE
 - S.S. 514/94 ESISTENTE
 - OPERE IN CORSO DI REALIZZAZIONE - ALLARGAMENTI S.S. ESISTENTE
 - OPERE ESEGUITE NON IN ESERCIZIO
 - OPERE ESEGUITE IN ESERCIZIO
 - REALIZZAZIONE TOMBINO O PARTE DI ESSO
 - TOMBINO REALIZZATO O PARTE DI ESSO
 - VIABILITÀ ALTERNATIVA SU STRADE ESISTENTI
 - VIABILITÀ ALTERNATIVA SU STRADE ESISTENTI DA ADEGUIARE
 - NUOVE VIABILITÀ DI ACCESSO AI CANTIERI OPERATIVI
 - VIABILITÀ DI ACCESSO FONDI/CASE
- FLUSSI DI CANTIERE STRADA STATALE
- UN SENSO DI MARCIA
 - DOPPIO SENSO DI MARCIA
 - ACCESSO AI CANTIERI BASE
- BARRIERE FONDOASSORBENTI
- BARRIERA MOBILE TEMPORANEA
 - BARRIERA DEFINITIVA

- FASI REALIZZATIVE FASE 1**
- DELIMITAZIONE DELLE AREE DI LAVORO E REALIZZAZIONE DELLA VIABILITÀ DI CANTIERE;
 - TRAFFICO SULL'ATTUALE SEDE STRADALE ANCHE CON RESTRINGIMENTI DI CARREGGIATA;
 - REALIZZAZIONE DELLE PORZIONI FUORI SEDE DELLE CARREGGIATE STRADALI E DELLE OPERE D'ARTE;
 - REALIZZAZIONE DELLA VIABILITÀ SECONDARIA PROPedeutica ALLE DEVIAZIONI DEL TRAFFICO DI FASE 2;
- FASE 2**
- ADEGUAMENTO VIABILITÀ ESISTENTE CON ALLARGAMENTI LOCALI PROPedeutici ALLA FASE 2;
- FASE 3**
- DELIMITAZIONE DELLE AREE DI LAVORO;
 - TRAFFICO SULLE PORZIONI DI CARREGGIATA STRADALE REALIZZATE IN FASE 1 CON LOCALI DEVIAZIONI SULLA VIABILITÀ ESISTENTE;
 - REALIZZAZIONE DELLE PORZIONI FUORI SEDE DELLE CARREGGIATE STRADALI, DELLA VIABILITÀ SECONDARIA E DELLE OPERE D'ARTE;
- FASE 4**
- DELIMITAZIONE DELLE AREE DI LAVORO;
 - REALIZZAZIONE DELLE RIMANENTI PARTI DELL'INFRASTRUTTURA STRADALE PRINCIPALE;
 - COMPLETAMENTO GENERALE E MESSA IN ESERCIZIO DELL'INTERA INFRASTRUTTURA;
 - INTERVENTI DI RINATURALIZZAZIONE DELLA PIATTAFORMA ATTUALE, OVE DISMESSA.
- LIMITI AMMINISTRATIVI**
- CONFINI PROVINCIALI
 - CONFINI COMUNALI
 - LIMITE ESPROPRIO
 - FASCIA DI RISPETTO 40 mt
- N.B.:** È ONERE DELL'APPALTATORE GARANTIRE LA CONTINUITÀ IDRAULICA DELLE OPERE IRRIGUE IN FASE DI ESECUZIONE DEI MANUFATTI IDRAULICI.
N.B. PER LA CANTIERIZZAZIONE DELLE OPERE D'ARTE SI RIMANDA AGLI ELABORATI SPECIFICI



anas
GRUPPO IRI ITALIANE

Direzione Progettazione e Realizzazione Lavori

ITINERARIO RAGUSA-CATANIA
Collegamento viario compreso tra lo Svincolo della S.S. 514 "di Chiaramonte" con la S.S. 115 e lo Svincolo della S.S. 194 "Ragusana"
LOTTO 1 - dallo svincolo n. 1 sulla S.S. 115 (compreso) allo svincolo n. 3 sulla S.P. 5 (escluso)

PROGETTO ESECUTIVO COD. PA895

PROGETTAZIONE: ATI SINTAGMA - GP INGEGNERIA - COOPROGETTI - GDG - ICARIA - OMNISERVICE

PROGETTISTA RESPONSABILE DELL'INTEGRAZIONE DELLE PRESTAZIONI SPECIALISTICHE:
Dott. Ing. Nando Cristofari
Ordine degli Ingegneri della Prov. di Perugia n° 4351

IL GEOLOGO:
Dott. Civ. Marco Leonardi
Ordine dei Geologi della Regione Lazio n° 1343

IL COORDINATORE PER LA SICUREZZA IN FASE DI PROGETTAZIONE:
Dott. Ing. Anacleto Spavento
Ordine degli Ingegneri della Provincia di Roma n° AB5113

VISTO IL RESPONSABILE DEL PROCEDIMENTO
Dott. Ing. Luigi Mago

IL GRUPPO DI PROGETTAZIONE:

MANDATARIA:	MANDANTE:
Dott. Ing. G. Crapanzani Dott. Ing. G. Crapanzani Dott. Ing. G. Crapanzani Dott. Ing. G. Crapanzani	Dott. Ing. G. Crapanzani Dott. Ing. G. Crapanzani Dott. Ing. G. Crapanzani Dott. Ing. G. Crapanzani

IL RESPONSABILE DI PROGETTO:
Dott. Ing. F. Agabro

CANTIERIZZAZIONE E FASI COSTRUTTIVE
CANTIERIZZAZIONE
Fasi delle realizzazioni e delle demolizioni - Gestione traffico
Planimetrie e sezioni Fase 1 - Tav. 3/6

REV.	DESCRIZIONE	DATA	REDATTO	VERIFICATO	APPROVATO
D	Revisione a seguito di Rapporto di Verifica	01/08/2021	A. Spavento	A. Spavento	A. Crapanzani
C	Revisione a seguito di Rapporto di Verifica	01/08/2021	A. Spavento	A. Spavento	A. Crapanzani
B	Revisione a seguito di Rapporto di Verifica	01/08/2021	A. Spavento	A. Spavento	A. Crapanzani
A	Emissione	01/08/2021	A. Spavento	A. Spavento	A. Crapanzani

SCALA: 1:2000-1:250